

四日市都市計画生産緑地地区の変更（案）

【四日市市決定】

四日市市



## 四日市都市計画生産緑地地区の変更（四日市市決定）

### 計 画 書

都市計画生産緑地地区を次のように変更する。

名 称	面 積	備 考
四日市都市計画生産緑地地区	合計 約 95.2 ha	合計 620 地区

「位置及び区域は計画図表示のとおり」

理由

別添変更理由書のとおり。

## 変更理由書

令和7年1月1日から令和7年12月31日までの間に、農業従事者などから、生産緑地地区指定の申出があり、良好な都市環境の形成に資する優良な一団の農地と認められたものを生産緑地地区に指定する。

また、同期間内に生産緑地法第8条第4項に基づき公共施設を設置する通知があった生産緑地、同法第10条に基づく買取り申し出があり、申し出の日から3ヵ月以内に所有権の移転がなく、同法第14条の規定により行為制限の適用を受けなくなった生産緑地、及びこれに伴い同法第3条に基づく指定要件を満たさなくなった生産緑地について生産緑地地区から除外する。

なお、今回の変更により、四日市市の生産緑地地区は約3.7ha減少し、約95.2haとなる。

## 新旧対照表

ゴシック斜体は、変更前

名 称	面 積	備 考
四日市都市計画生産緑地地区	合計 約 98.9 ha	合計 623 地区
	合計 約 95.2 ha	合計 620 地区

## 地区別変更理由書

今回の生産緑地地区の変更については、下記の理由により変更する。

### 生産緑地法第3条（追加指定）

小 計	面積増減	2,087 m <sup>2</sup>
	地区数増減	0 地区

### 生産緑地法第3条（指定要件）

面積要件の欠如		△ 401 m <sup>2</sup>
小 計	面積増減	△ 401 m <sup>2</sup>
	地区数増減	△ 1 地区

### 生産緑地法第8条第4項（公共施設等の設置）

小 計	面積増減	△ 4,006 m <sup>2</sup>
	地区数増減	1 地区

### 生産緑地法第10条（買取り申し出）

主たる従事者の死亡		△ 1,418 m <sup>2</sup>
農林漁業に従事することを不可能にさせる故障		△ 26,072 m <sup>2</sup>
生産緑地の指定から30年経過		△ 7,226 m <sup>2</sup>
小 計	面積増減	△ 34,716 m <sup>2</sup>
	地区数増減	△ 3 地区

### 今回変更合計

面積：2,087 m<sup>2</sup> + △ 401 m<sup>2</sup> + △ 4,006 m<sup>2</sup> + △ 34,716 m<sup>2</sup> = △ 37,036 m<sup>2</sup>

地区：0 地区 + 1 地区 + △ 1 地区 + △ 3 地区 = △ 3 地区

		面積 (m <sup>2</sup> )	面積 (ha)	地 区
合 計	既 決 定	989,198	98.9	623
	増 減	△ 37,036	△ 3.7	△ 3
	今回の変更	952,162	95.2	620

## 地区別変更面積内訳表（生産緑地第3条）（追加指定）

図面番号	地区(団地)番号	変更前(m <sup>2</sup> )	変更後(m <sup>2</sup> )	増減(m <sup>2</sup> )	新規(団地)	変更する生産緑地			変更の理由
						所在	地目	地積(m <sup>2</sup> )	
10	10-36	2,961	3,948	987	△ 1	蒔田二丁目75-1	田	987	追加指定
34	34-26	0	443	443	1	西坂部町字八幡655-3	畑	232	追加指定
						西坂部町字八幡655-6	畑	211	追加指定
40	40-13	2,395	3,052	657	0	小古曾二丁目649-1	田	651	追加指定
						小古曾二丁目629-1	田	5.96	追加指定

面積増減	2,087m <sup>2</sup>
地区(団地)数増減	0地区(団地)

地区別変更面積内訳表（生産緑地法第3条）

図面番号	地区(団地)番号	変更前(m <sup>2</sup> )	変更後(m <sup>2</sup> )	増減(m <sup>2</sup> )	地区(団地)数増減	変更する生産緑地			変更の理由	解除日
						所在	地目	地積(m <sup>2</sup> )		
18	18-17	642	428	△ 214	0	楠町北五味塚字椿354	畑	214	生産緑地法第10条に伴う面積要件欠如	令和7年6月14日
22	22-15	187	0	△ 187	△ 1	大矢知町山畑1469	畑	187	生産緑地法第10条に伴う面積要件欠如	令和7年4月28日

面積増減	△ 401m <sup>2</sup>
地区(団地)数増減	△ 1地区(団地)

地区別変更面積内訳表（生産緑地法第8条第4項）

図面番号	地区(団地)番号	変更前(m <sup>2</sup> )	変更後(m <sup>2</sup> )	増減(m <sup>2</sup> )	地区(団地)数増減	通知が提出された生産緑地			公共施設の種類	通知日
						所在	地目	地積(m <sup>2</sup> )		
10	10-77	5,968	1,962	△ 4,006	1	下之宮町字神宮地144-1	田	914	幼保連携型認定こども園	令和7年7月23日
						下之宮町字北神宮地177	田	36	幼保連携型認定こども園	令和7年7月23日
						下之宮町字神宮地146-1	田	971	幼保連携型認定こども園	令和7年7月24日
						下之宮町字神宮地147-1	田	970	幼保連携型認定こども園	令和7年7月24日
						下之宮町字神宮地148-1	田	970	幼保連携型認定こども園	令和7年7月24日
						下之宮町字北神宮地176	田	145	幼保連携型認定こども園	令和7年7月24日

面積増減	△ 4,006m <sup>2</sup>
地区(団地)数増減	1地区(団地)


地区別変更面積内訳表（生産緑地第10条）

図面 番号	地区 (団地) 番号	変更前 (㎡)	変更後 (㎡)	増減 (㎡)	地区 (団地) 数増減	買取り申し出が提出された生産緑地			買取り の理由	買取り の有無	法14条 解除日
						所在	地目	地積 (㎡)			
10	10-13	12,413	11,423	△ 990	0	川北二丁目269-1	田	990	農林漁業に従事することを不可能にさせる故障	無	令和7年11月25日
	10-28	2,143	987	△ 1,156	0	大矢知町大坪540-1	田	1,156	農林漁業に従事することを不可能にさせる故障	無	令和7年9月5日
	10-53	1,014	0	△ 1,014	△ 1	下さざらい町847	田	1,014	農林漁業に従事することを不可能にさせる故障	無	令和7年4月28日
	10-84	1,767	495	△ 1,272	0	大矢知町四方天939	田	1,272	農林漁業に従事することを不可能にさせる故障	無	令和7年11月18日
	10-89	4,120	3,546	△ 574	0	大矢知町三石塚1267-1	田	161	農林漁業に従事することを不可能にさせる故障	無	令和7年12月29日
12	10-102	1,980	990	△ 990	0	大矢知町三石塚1268-1	田	413	農林漁業に従事することを不可能にさせる故障	無	令和7年12月29日
	12-8	3,020	876	△ 2,144	0	川北二丁目203-1	田	990	生産緑地の指定から30年経過	無	令和8年2月4日
18	12-35	4,036	2,043	△ 1,993	0	八田二丁目1174	田	1,047	農林漁業に従事することを不可能にさせる故障	無	令和7年9月13日
	18-12	350	0	△ 350	△ 1	八田二丁目1175	田	1,097	農林漁業に従事することを不可能にさせる故障	無	令和7年9月13日
	18-14	4,808	4,165	△ 643	0	白須賀一丁目2042	田	1,993	農林漁業に従事することを不可能にさせる故障	無	令和7年9月13日
						楠町北五味塚新毛833-1	畑	350	農林漁業に従事することを不可能にさせる故障	無	令和7年5月27日
22	18-17	1,070	642	△ 428	0	楠町北五味塚楮461	畑	211	農林漁業に従事することを不可能にさせる故障	無	令和7年6月14日
						楠町北五味塚楮336	畑	221	農林漁業に従事することを不可能にさせる故障	無	令和7年5月27日
30	34-23	12,333	12,089	△ 244	1	楠町北五味塚楮455	畑	211	農林漁業に従事することを不可能にさせる故障	無	令和7年5月27日
						楠町北五味塚楮351	畑	214	農林漁業に従事することを不可能にさせる故障	無	令和7年5月27日
	30-2	605	0	△ 605	△ 1	楠町北五味塚楮352	畑	214	農林漁業に従事することを不可能にさせる故障	無	令和7年6月14日
						大矢知町山畑1470	畑	320	農林漁業に従事することを不可能にさせる故障	無	令和7年4月28日
30-16	842	0	△ 842	△ 1	楠町北五味塚東條192	畑	413	農林漁業に従事することを不可能にさせる故障	無	令和7年5月27日	
					楠町北五味塚東條193	畑	192	農林漁業に従事することを不可能にさせる故障	無	令和7年5月27日	
34	30-17	1,139	0	△ 1,139	△ 1	楠町本郷川北1469-1	田	842	農林漁業に従事することを不可能にさせる故障	無	令和7年9月4日
						楠町本郷川北1454-1	田	383	農林漁業に従事することを不可能にさせる故障	無	令和7年9月4日
	34-7	6,847	5,984	△ 863	1	楠町本郷川北1457	田	185	農林漁業に従事することを不可能にさせる故障	無	令和7年9月13日
						楠町本郷川北1458	田	185	農林漁業に従事することを不可能にさせる故障	無	令和7年9月4日
37	37-8	1,731	0	△ 1,731	△ 1	楠町本郷川北1460	田	386	農林漁業に従事することを不可能にさせる故障	無	令和7年9月13日
						西坂部町八幡843	畑	244	生産緑地の指定から30年経過	無	令和7年5月26日
	37-18	2,096	0	△ 2,096	△ 1	城西町513-1	田	863	生産緑地の指定から30年経過	無	令和7年4月21日
40	40-14	39,092	29,329	△ 9,763	1	石塚町1552-1	田	965	生産緑地の指定から30年経過	無	令和7年10月31日
						石塚町1553-3	田	766	生産緑地の指定から30年経過	無	令和7年10月31日
						ときわ四丁目1288-13	田	1,078	農林漁業に従事することを不可能にさせる故障	無	令和8年3月1日
						ときわ四丁目1293	田	1,018	生産緑地の指定から30年経過	無	令和7年7月28日
						内堀町西浦720-1	田	28	農林漁業に従事することを不可能にさせる故障	無	令和7年9月2日
						内堀町西浦722-1	田	76	農林漁業に従事することを不可能にさせる故障	無	令和7年9月2日
						内堀町西浦719	畑	492	農林漁業に従事することを不可能にさせる故障	無	令和7年9月2日
						内堀町古屋敷702	田	597	農林漁業に従事することを不可能にさせる故障	無	令和7年9月2日
						内堀町古屋敷703	田	607	農林漁業に従事することを不可能にさせる故障	無	令和7年9月2日
						内堀町古屋敷686	田	600	農林漁業に従事することを不可能にさせる故障	無	令和7年9月2日
						内堀町古屋敷678	田	822	主たる従事者の死亡	無	令和7年9月2日
						内堀町古屋敷670	田	1,181	生産緑地の指定から30年経過	無	令和7年7月21日
	40-15	22,616	18,759	△ 3,857	2	内堀町古屋敷675	田	217	農林漁業に従事することを不可能にさせる故障	無	令和7年9月2日
						内堀町古屋敷674	田	581	農林漁業に従事することを不可能にさせる故障	無	令和7年9月2日
						内堀町古屋敷667	田	1,228	農林漁業に従事することを不可能にさせる故障	無	令和7年9月2日
						内堀町古屋敷664	畑	290	農林漁業に従事することを不可能にさせる故障	無	令和7年9月2日
						内堀町古屋敷665	田	850	農林漁業に従事することを不可能にさせる故障	無	令和7年9月2日
						内堀町古屋敷661	田	495	農林漁業に従事することを不可能にさせる故障	無	令和7年9月2日
						内堀町古屋敷660	田	558	農林漁業に従事することを不可能にさせる故障	無	令和7年9月2日
						内堀町古屋敷659	田	545	農林漁業に従事することを不可能にさせる故障	無	令和7年9月2日
41	41-5	840	0	△ 840	△ 1	内堀町古屋敷658	田	596	主たる従事者の死亡	無	令和7年9月2日
						内堀町中屋敷94	田	765	農林漁業に従事することを不可能にさせる故障	無	令和7年9月2日
						内堀町中屋敷40-2	畑	307	農林漁業に従事することを不可能にさせる故障	無	令和7年9月2日
						内堀町中屋敷40-3	畑	78	農林漁業に従事することを不可能にさせる故障	無	令和7年9月2日
48	48-1	503	0	△ 503	△ 1	内堀町中屋敷40-1	田	65	農林漁業に従事することを不可能にさせる故障	無	令和7年9月2日
						内堀町中屋敷41	田	945	農林漁業に従事することを不可能にさせる故障	無	令和7年9月2日
48-12	2,135	1,776	△ 359	1	内堀町西浦762-2	田	101	農林漁業に従事することを不可能にさせる故障	無	令和7年9月2日	
					内堀町西浦787	田	437	農林漁業に従事することを不可能にさせる故障	無	令和7年9月2日	
48	48-12	2,135	1,776	△ 359	1	内堀町西浦782	田	521	農林漁業に従事することを不可能にさせる故障	無	令和7年9月2日
						内堀町西浦772	田	419	農林漁業に従事することを不可能にさせる故障	無	令和7年9月2日
48	48-12	2,135	1,776	△ 359	1	内堀町西浦770	田	219	農林漁業に従事することを不可能にさせる故障	無	令和7年9月2日
						河原田町相名1511-1	田	840	生産緑地の指定から30年経過	無	令和7年6月24日
48	48-12	2,135	1,776	△ 359	1	尾平町上畑2535	畑	503	農林漁業に従事することを不可能にさせる故障	無	令和7年12月30日
						尾平町辻垣内3505-2	畑	359	生産緑地の指定から30年経過	無	令和8年1月15日

主たる従事者の死亡	△ 1,418㎡
農林漁業に従事することを不可能にさせる故障	△ 26,072㎡
生産緑地の指定から30年経過	△ 7,226㎡
面積増減	△ 34,716㎡
地区（団地）の消滅による増減	△ 9地区（団地）
地区（団地）の分断による増減	6地区（団地）
地区（団地）数増減	△ 3地区（団地）

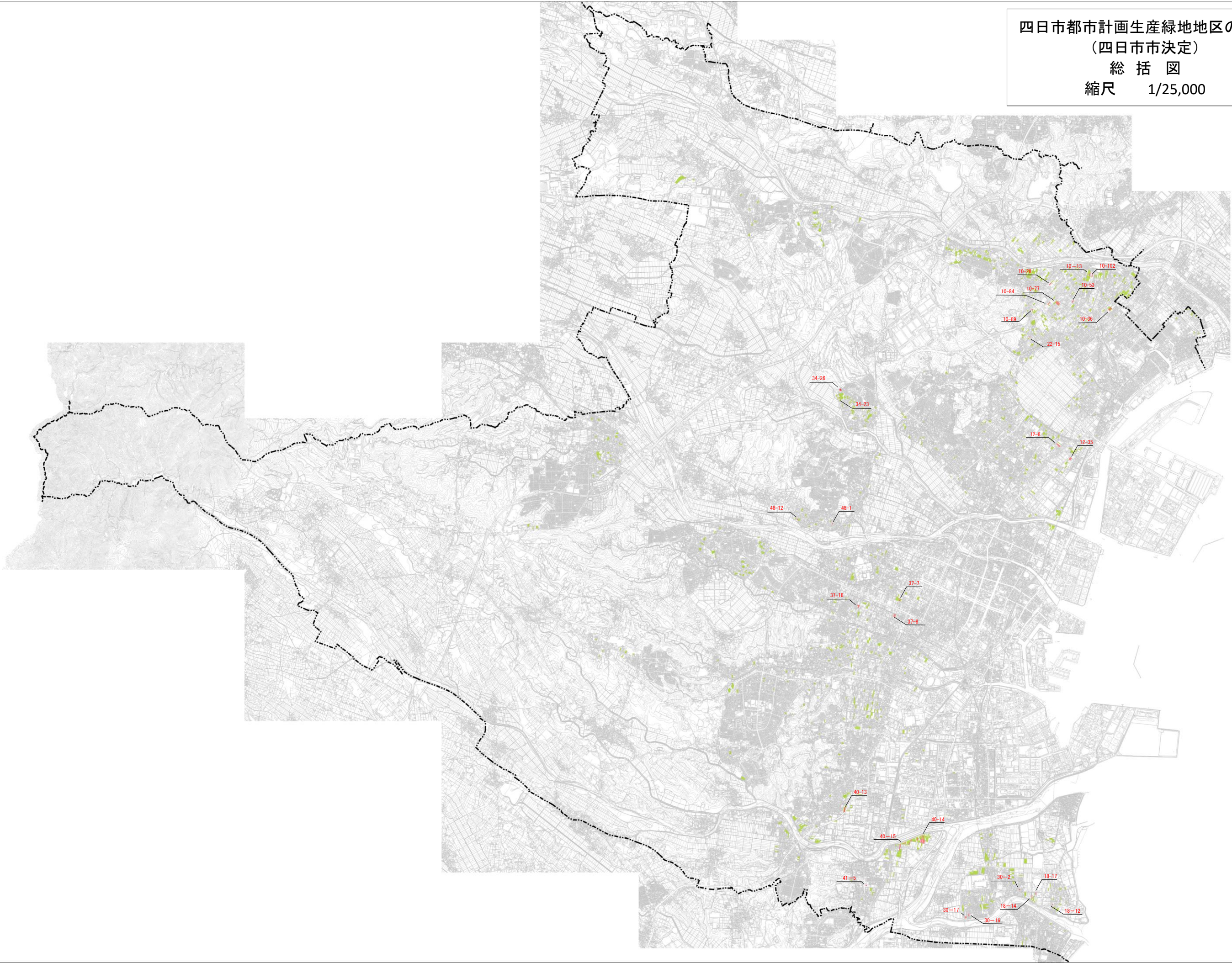
四日市都市計画生産緑地地区の変更  
 (四日市市決定)  
 区 割 図  
 縮尺 1/25,000



凡 例  
 : 今回変更箇所

縮尺 1 : 25000

四日市都市計画生産緑地地区の変更  
(四日市市決定)  
総括図  
縮尺 1/25,000

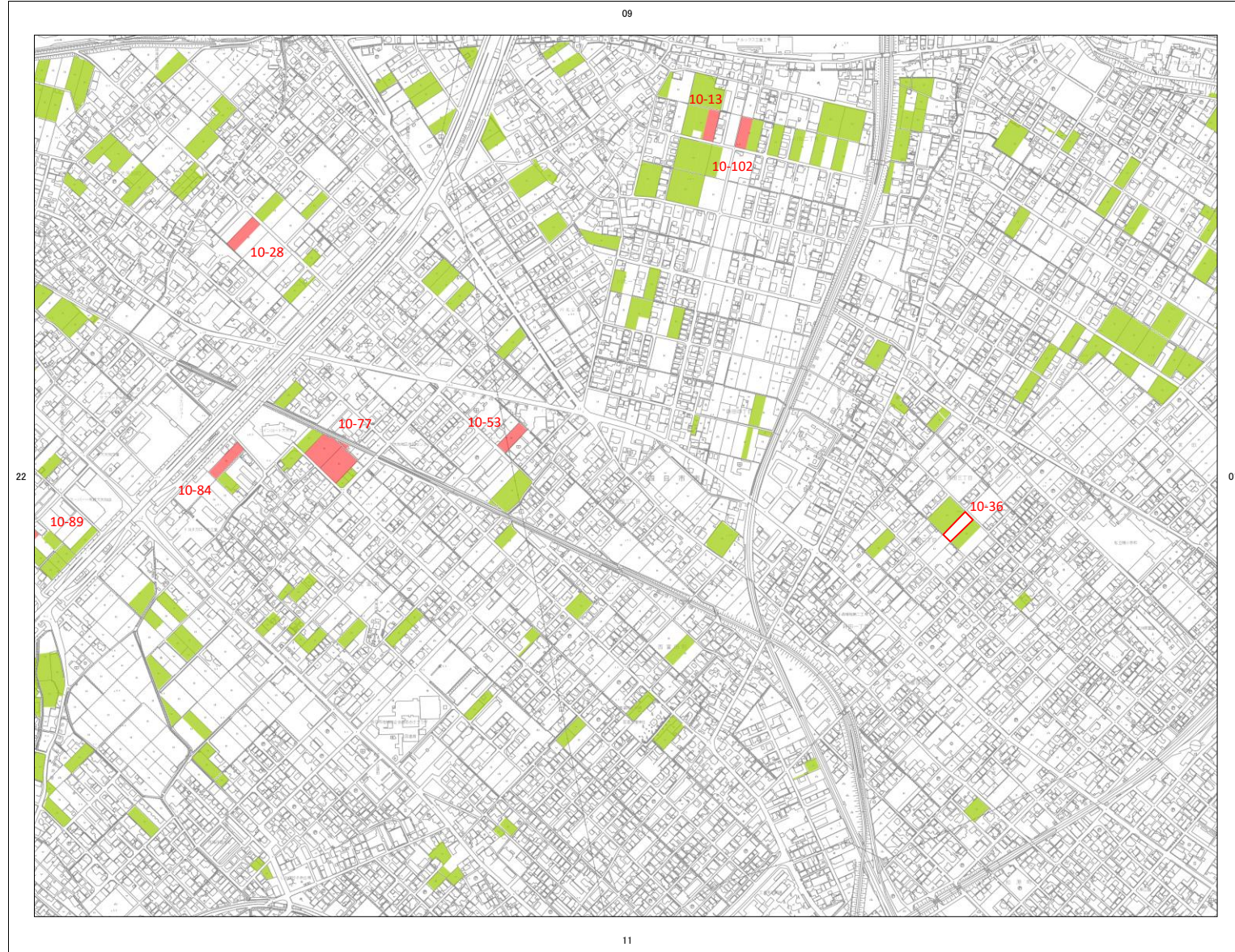


No. 10

1:2,500 四日市市都市計画基本図

# 川北

09



11

縮尺 1:2500

10

21 千代田 06NF543	09 広永 06NF544	
22 平津新町 06NF641	10 川北 06NF642	01 富洲原 06NF651
23 垂坂 06NF643	11 富田 06NF644	02 天力須賀 06NF653

凡例	
既決定地区	
変更地区 (解除箇所)	
変更地区 (追加指定箇所)	

No. 12

1:2,500 四日市市都市計画基本図

# 霞ヶ浦



12

23 垂坂 06NF643	11 富田 06NF644	02 天力須賀 06NF653
24 別名 06NF741	12 霞ヶ浦 06NF742	03 霞二丁目 06NF751
25 川原町 06NF743	13 高浜 06NF744	04 霞一丁目 06NF753

凡例	
既定地区	
変更地区 (解除箇所)	
変更地区 (追加指定箇所)	

No. 18

1:2,500 四日市市都市計画基本図

# 吉崎

17






19

縮尺 1 : 2500

18

29 大里 06NF943	17 磯津 06NF944	
30 楠 06OF041	18 吉崎 06OF042	
	19 南五味塚 06OF044	

凡例	
既決定地区	
変更地区 (解除箇所)	
変更地区 (追加指定箇所)	

# 平津新町

21



23

縮尺 1 : 2500

22

32 萱生 06NF534	21 千代田 06NF543	09 広永 06NF544
33 あかつき台 06NF632	22 平津新町 06NF641	10 川北 06NF642
34 坂部が丘 06NF634	23 垂坂 06NF643	11 富田 06NF644

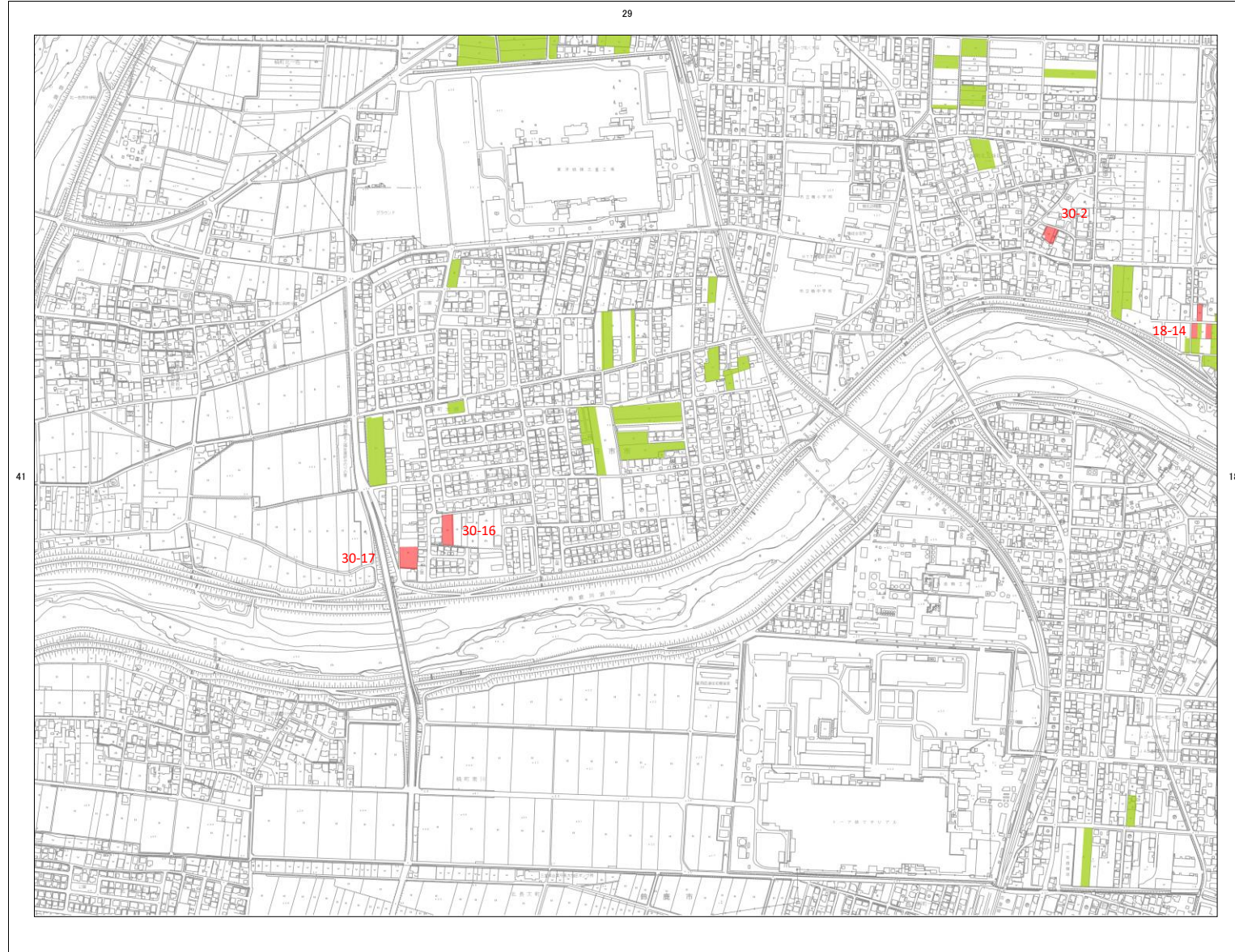
凡例	
既定地区	
変更地区 (解除箇所)	
変更地区 (追加指定箇所)	

No. 30

1:2,500 四日市市都市計画基本図

# 楠

29



## 30

40 大治田 06NF934	29 大里 06NF943	17 磯津 06NF944
41 河原田 06FO32	30 楠 06FO41	18 吉崎 06FO42
		19 南五味塚 06FO44

凡例	
既定地区	
変更地区 (解除箇所)	
変更地区 (追加指定箇所)	

No. 34

1:2,500 四日市市都市計画基本図

# 坂部が丘

33



35

縮尺 1:2500  
四日市市都市計画基本図

## 34

45 下海老 06NF631	33 あかつき台 06NF632	22 平津新町 06NF641
46 西坂部 06NF633	34 坂部が丘 06NF634	23 垂坂 06NF643
47 三重 06NF731	35 東坂部 06NF732	24 別名 06NF741

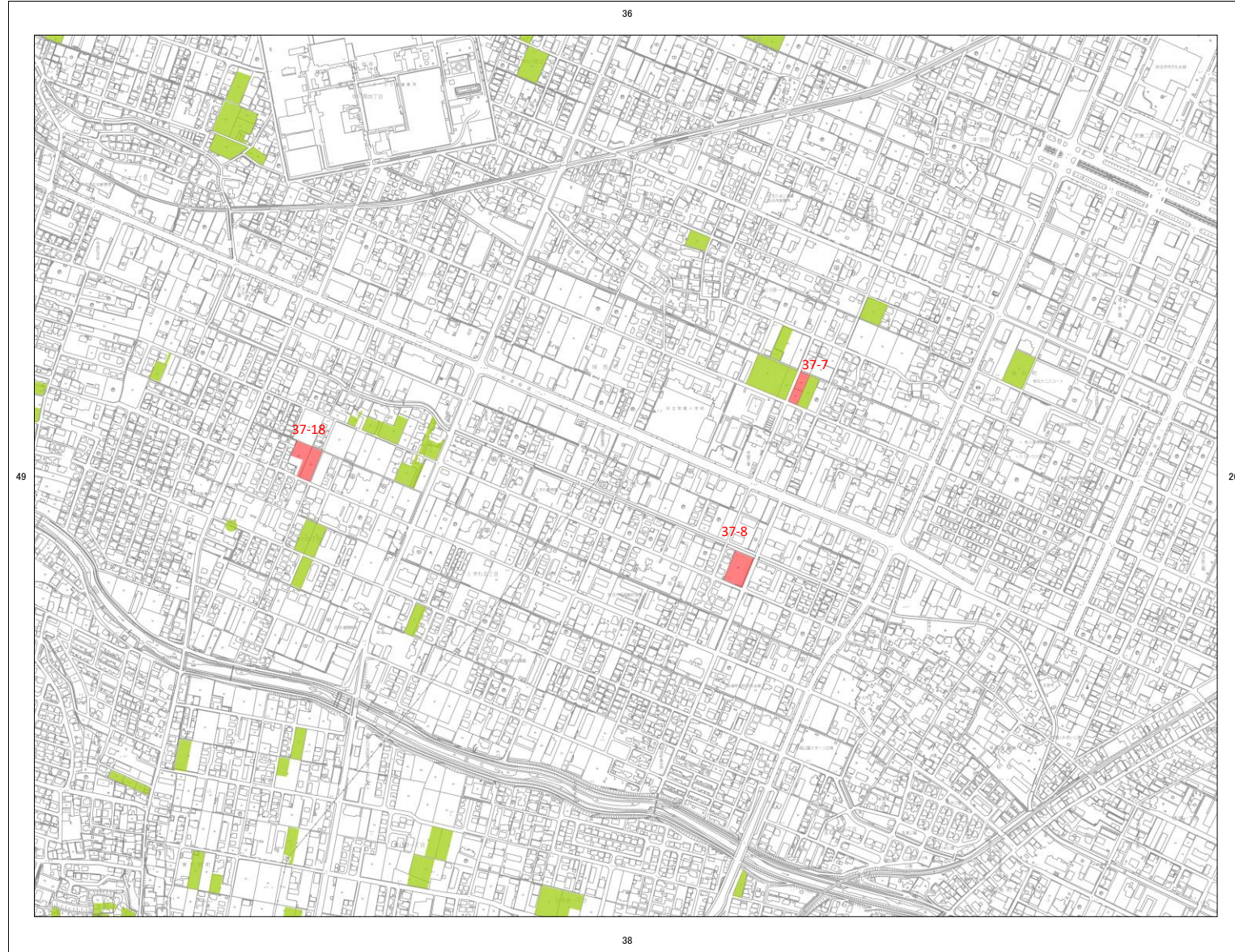
凡例	
既決定地区	
変更地区 (解除箇所)	
変更地区 (追加指定箇所)	

No. 37

1:2,500 四日市市都市計画基本図

# 中川原

36






38

縮尺 1:2500

37

48 曾井 06NF733	36 生桑 06NF734	25 川原町 06NF743
49 西松本 06NF831	37 中川原 06NF832	26 四日市中央 06NF841
50 八王子 06NF833	38 日永 06NF834	27 新正 06NF843

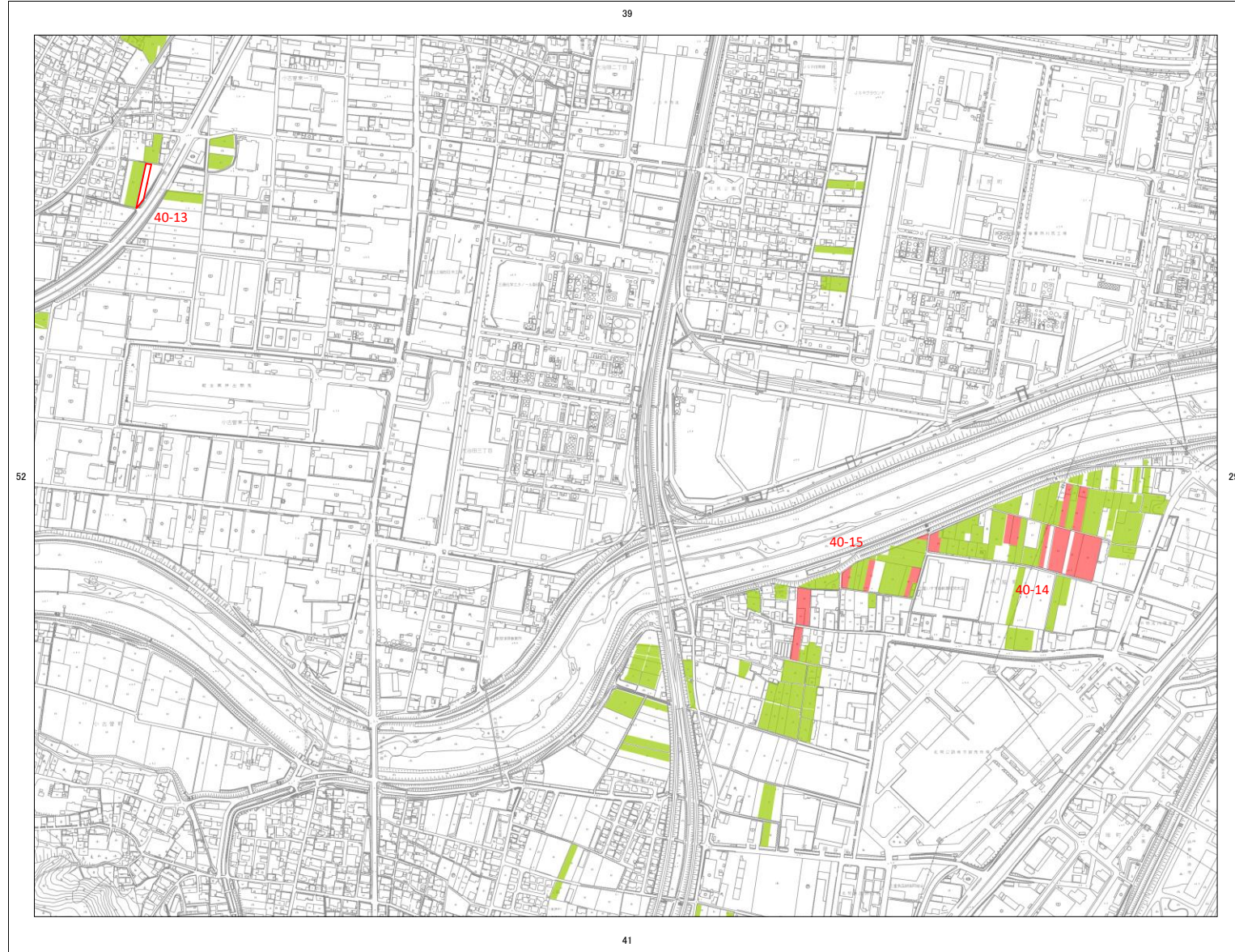
凡例	
既定地区	
変更地区 (解除箇所)	
変更地区 (追加指定箇所)	

No. 40

1:2,500 四日市市都市計画基本図

# 大治田

39



41

縮尺 1 : 2500

## 40

51 笹川 06NF931	39 泊 06NF932	28 海山道 06NF941
52 采女北 06NF933	40 大治田 06NF934	29 大里 06NF943
53 采女南 060F031	41 河原田 060F032	30 楠 060F041

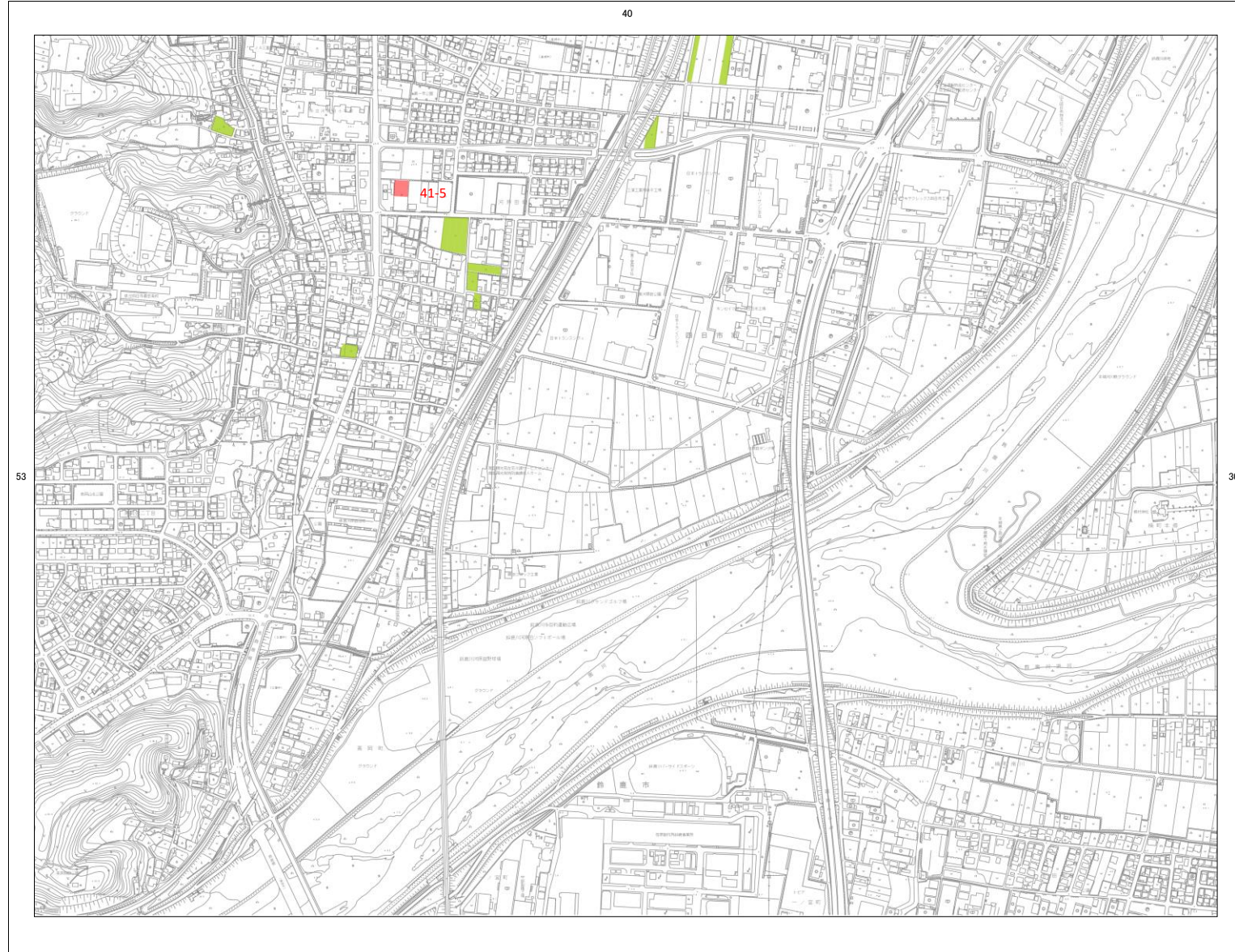
凡例	
既定地区	<span style="display:inline-block; width:15px; height:10px; background-color:lightgreen;"></span>
変更地区 (解除箇所)	<span style="display:inline-block; width:15px; height:10px; background-color:red;"></span>
変更地区 (追加指定箇所)	<span style="display:inline-block; width:15px; height:10px; border:1px solid red;"></span>

No. 41

1:2,500 四日市市都市計画基本図

# 河原田

40



53

30

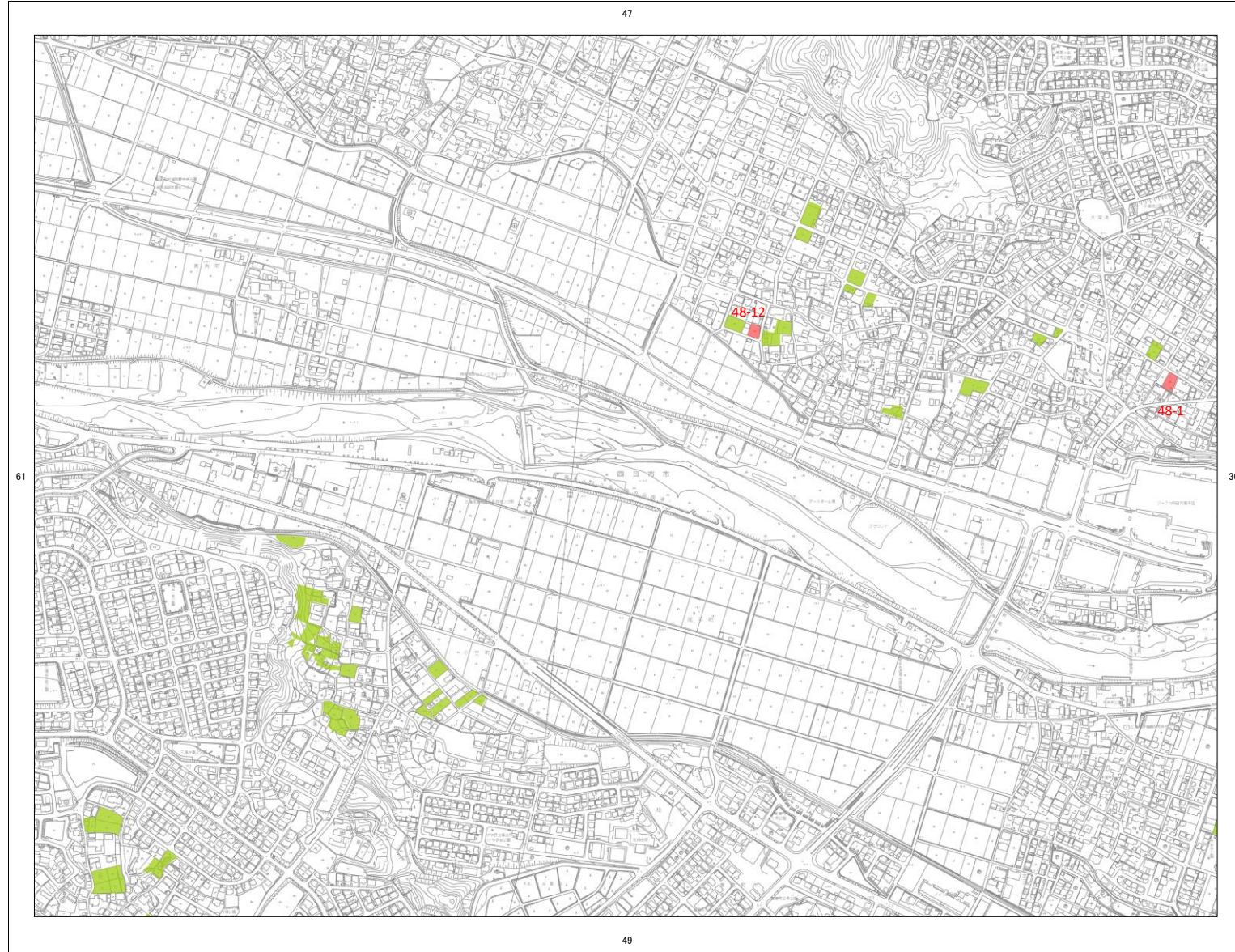
## 41

52 采女北 06NF933	40 大治田 06NF934	29 大里 06NF943
53 采女南 06FO31	41 河原田 06FO32	30 桶 06FO41

凡例	
既定地区	
変更地区 (解除箇所)	
変更地区 (追加指定箇所)	

# 曾井

47



49

縮尺 1:2500  
四日市市都市計画基本図

## 48

60 菅原 06NF722	47 三重 06NF731	35 東坂部 06NF732
61 高角 06NF724	48 曾井 06NF733	36 生桑 06NF734
62 川島 06NF822	49 西松本 06NF831	37 中川原 06NF832

凡例	
既定地区	
変更地区 (解除箇所)	
変更地区 (追加指定箇所)	