

## 高齢化率、要介護認定率（65歳以上の人口に占める割合）の推移

### <全国>

基準日	人口	65歳以上人口	高齢化率	認定者数	認定率
平成27年10月1日	127,095,000	33,868,000	26.6%	6,164,493	18.2%
平成28年10月1日	126,933,000	34,591,000	27.3%	6,288,144	18.2%
平成29年10月1日	126,706,000	35,152,000	27.7%	6,407,259	18.2%
平成30年10月1日	126,443,000	35,578,000	28.1%	6,544,738	18.4%
令和元年10月1日	126,167,000	35,885,000	28.4%	6,669,919	18.6%
令和2年10月1日	126,146,000	36,191,000	28.7%	6,759,856	18.7%
令和3年10月1日	125,502,000	36,213,000	28.9%	6,880,125	19.0%
令和4年10月1日	124,947,000	36,236,000	29.0%	6,972,055	19.2%
令和5年10月1日	124,352,000	36,227,000	29.1%	7,052,754	19.5%
令和6年10月1日	123,802,000	36,243,000	29.3%	7,197,989	19.9%

### <三重県>

基準日	人口	65歳以上人口	高齢化率	認定者数	認定率
平成27年10月1日	1,815,865	501,046	27.6%	94,868	18.9%
平成28年10月1日	1,807,611	509,331	28.2%	96,336	18.9%
平成29年10月1日	1,798,886	515,596	28.7%	98,002	19.0%
平成30年10月1日	1,790,376	520,099	29.0%	98,880	19.0%
令和元年10月1日	1,779,770	522,588	29.4%	99,672	19.1%
令和2年10月1日	1,770,254	522,073	29.5%	100,596	19.3%
令和3年10月1日	1,755,415	523,541	29.8%	101,704	19.4%
令和4年10月1日	1,742,703	522,449	30.0%	103,217	19.8%
令和5年10月1日	1,727,503	520,888	30.2%	103,391	19.8%
令和6年10月1日	1,711,370	519,883	30.4%	105,399	20.3%

※65歳以上人口は推計値

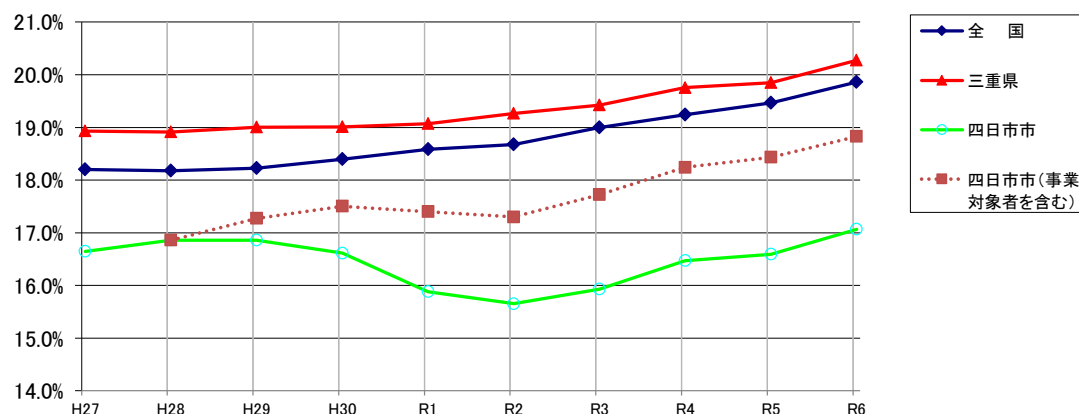
### <四日市市>

基準日	人口	65歳以上人口	高齢化率	認定者数	認定率	認定者数 (事業対象者を含む)	認定率 (事業対象者を含む)
平成27年10月1日	312,539	76,520	24.5%	12,737	16.6%	—	—
平成28年10月1日	312,182	77,908	25.0%	13,134	16.9%	—	—
平成29年10月1日	311,874	78,771	25.3%	13,279	16.9%	13,607	17.3%
平成30年10月1日	312,258	79,613	25.5%	13,227	16.6%	13,935	17.5%
令和元年10月1日	311,470	80,036	25.7%	12,709	15.9%	13,926	17.4%
令和2年10月1日	311,716	80,529	25.8%	12,604	15.7%	13,932	17.3%
令和3年10月1日	310,110	80,861	26.1%	12,881	15.9%	14,332	17.7%
令和4年10月1日	310,113	80,966	26.1%	13,337	16.5%	14,770	18.2%
令和5年10月1日	308,248	80,819	26.2%	13,408	16.6%	14,900	18.4%
令和6年10月1日	306,749	80,894	26.4%	13,805	17.1%	15,231	18.8%

<参考>

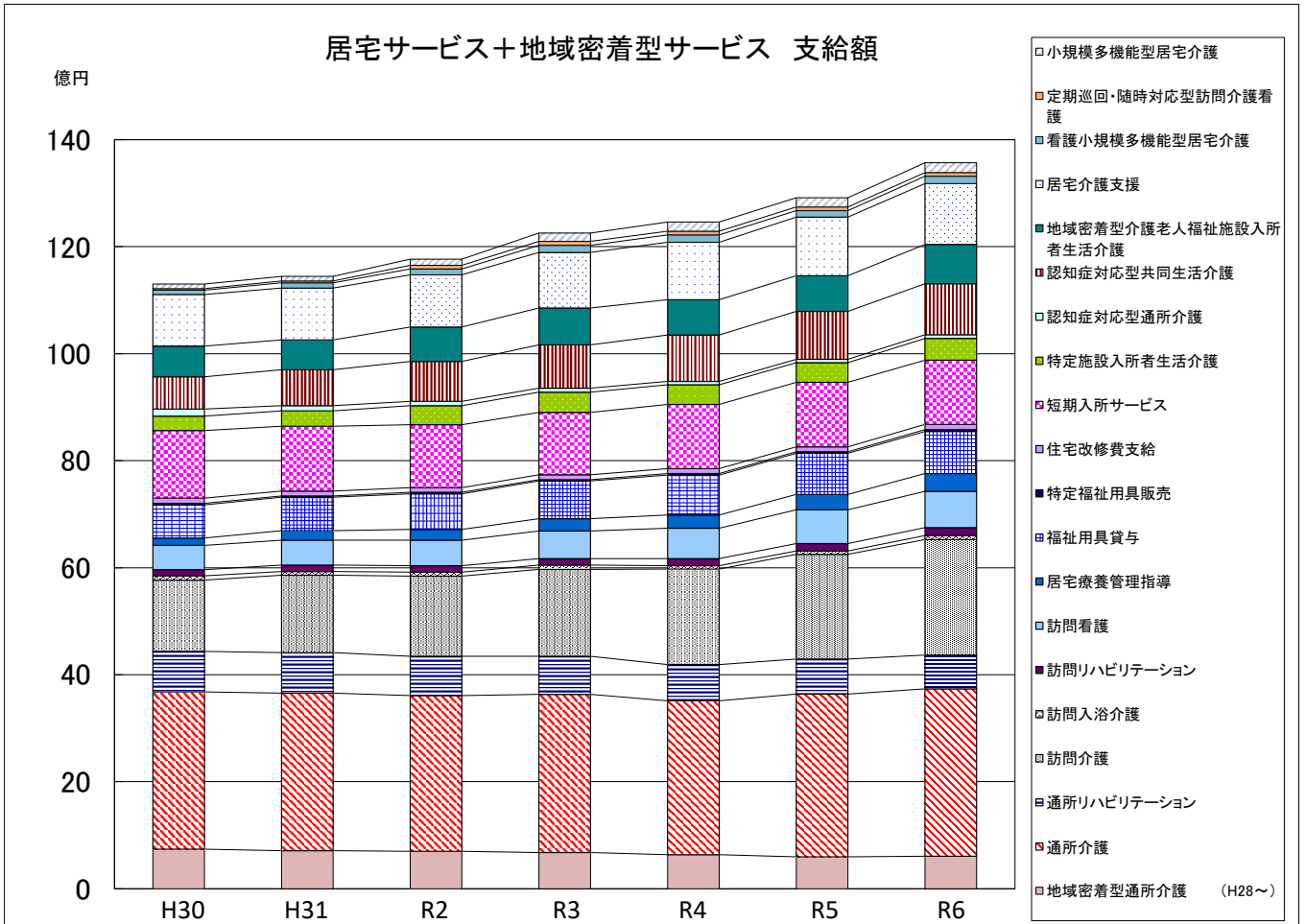
令和6年計画推計	307,103	81,024	26.4%	13,706	16.9%
計画との比較	99.88%	99.84%	—	100.72%	—

65歳以上の人口に占める要介護認定者等の推移



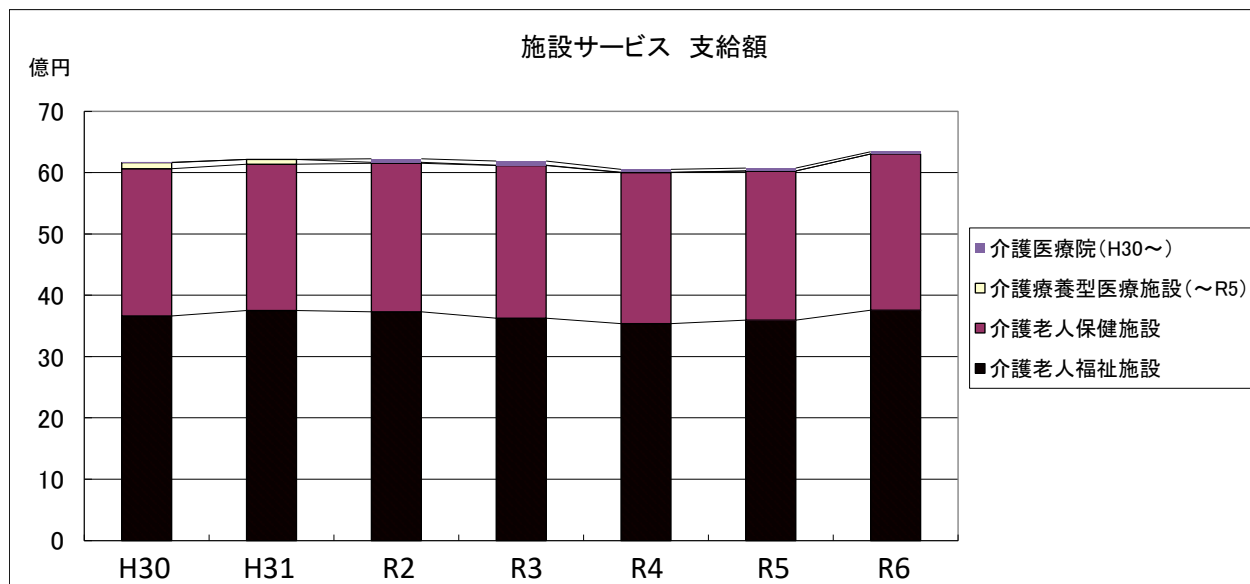
○居宅サービス＋地域密着型サービス 支給額(介護予防含む)

支給額(億円)	平成30年度	平成31年度	令和2年度	令和3年度	令和4年度	令和5年度	令和6年度	令和6年度 (計画推計)	計画推計との 比較
通所介護	29.39	29.44	29.13	29.55	28.79	30.39	31.29	30.70	101.91%
通所リハビリテーション	7.56	7.58	7.35	7.15	6.75	6.54	6.29	6.77	92.98%
訪問介護	13.33	14.45	14.98	16.25	17.83	19.57	21.58	20.55	105.01%
訪問入浴介護	0.80	0.70	0.74	0.76	0.68	0.67	0.77	0.69	111.36%
訪問リハビリテーション	1.19	1.21	1.18	1.24	1.29	1.37	1.50	1.41	106.64%
訪問看護	4.48	4.66	4.80	5.18	5.67	6.27	6.75	6.77	99.64%
居宅療養管理指導	1.39	1.74	1.97	2.25	2.49	2.90	3.34	3.00	111.48%
福祉用具貸与	6.23	6.28	6.68	7.08	7.46	7.67	7.87	7.80	100.95%
特定福祉用具販売	0.25	0.23	0.25	0.26	0.26	0.30	0.32	0.31	103.99%
住宅改修費支給	1.02	0.93	0.86	0.88	0.93	0.93	0.99	1.04	94.57%
短期入所サービス	12.58	12.11	11.78	11.68	12.01	12.03	12.00	12.41	96.74%
特定施設入所者生活介護	2.74	2.84	3.59	3.78	3.68	3.69	4.07	3.94	103.28%
認知症対応型通所介護	1.33	0.98	0.81	0.74	0.64	0.65	0.70	0.68	102.41%
認知症対応型共同生活介護	6.03	6.75	7.47	8.09	8.64	8.93	9.53	10.37	91.85%
地域密着型介護老人福祉施設入所者生活介護	5.71	5.57	6.43	6.89	6.59	6.68	7.32	7.65	95.68%
居宅介護支援	9.65	9.67	9.74	10.39	10.78	10.94	11.38	11.32	100.55%
看護小規模多機能型居宅介護	0.84	0.96	1.08	1.28	1.33	1.23	1.39	2.15	64.62%
定期巡回・随時対応型訪問介護看護	0.26	0.35	0.70	0.79	0.73	0.64	0.67	0.84	79.47%
小規模多機能型居宅介護	0.88	0.90	1.15	1.55	1.71	1.74	1.86	1.95	95.05%
地域密着型通所介護 (H28～)	7.40	7.12	6.98	6.75	6.34	5.98	6.09	6.35	95.95%
計	113.03	114.46	117.66	122.56	124.61	129.13	135.70	136.70	99.27%



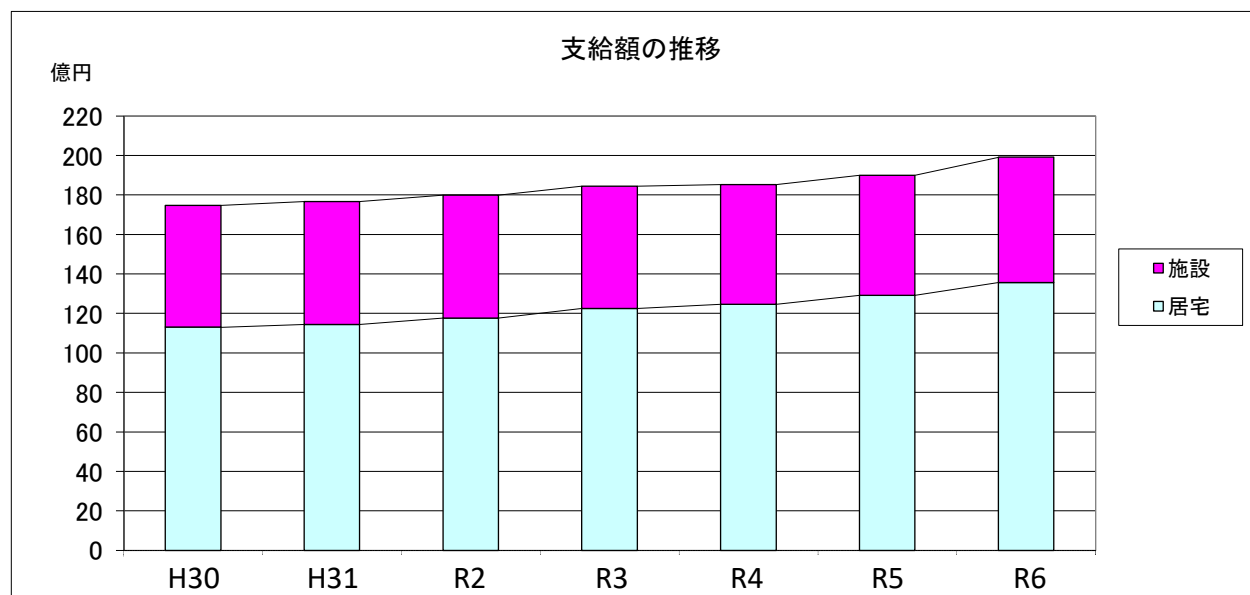
## ○施設サービス 支給額

支給額(億円)	平成30年度	平成31年度	令和2年度	令和3年度	令和4年度	令和5年度	令和6年度	令和6年度 (計画推計)	計画推計との 比較
介護老人福祉施設	36.64	37.55	37.33	36.29	35.40	35.95	37.61	37.93	99.14%
介護老人保健施設	24.06	23.88	24.26	24.90	24.66	24.38	25.47	25.20	101.08%
介護療養型医療施設(～R5)	0.99	0.78	0.14	0.06	0.04	0.01	—	—	—
介護医療院(H30～)	0.01	0.00	0.58	0.66	0.48	0.46	0.38	0.61	62.73%
計	61.70	62.20	62.30	61.91	60.57	60.79	63.46	63.74	99.56%



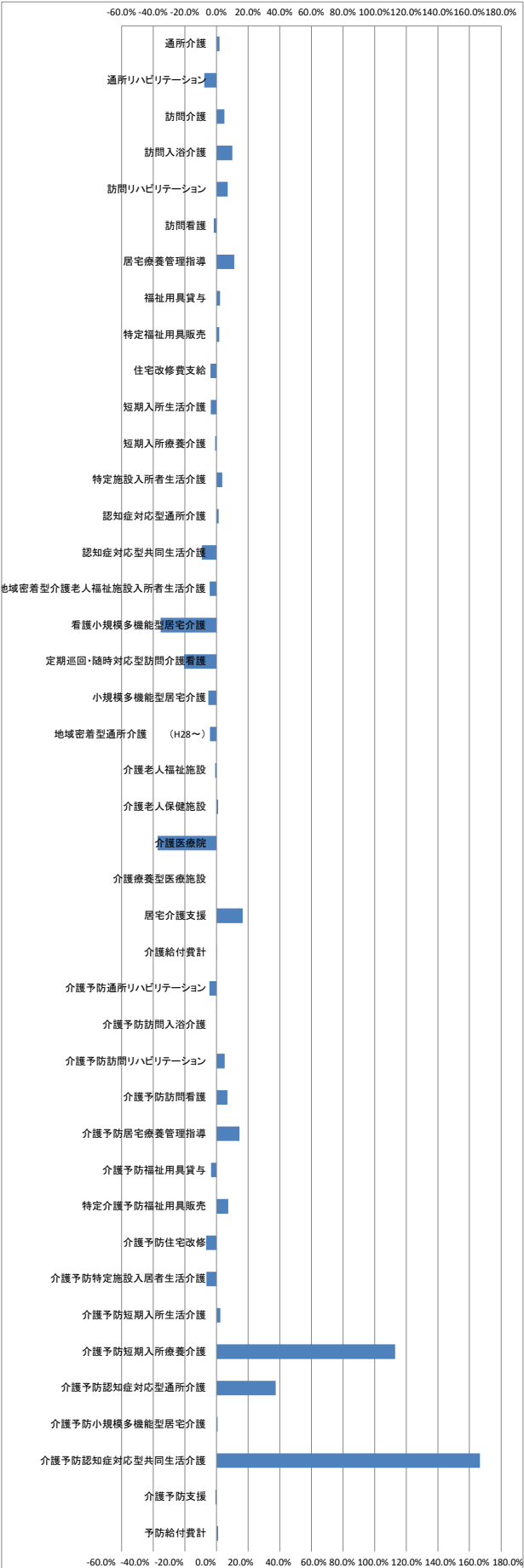
## ○居宅＋施設 支給額

支給額(億円)	平成30年度	平成31年度	令和2年度	令和3年度	令和4年度	令和5年度	令和6年度	令和6年度 (計画推計)	計画との比較 (%)
居宅	113.03	114.46	117.66	122.56	124.61	129.13	135.70	136.70	99.27%
施設	61.70	62.20	62.30	61.91	60.57	60.79	63.46	63.74	99.56%
計	174.73	176.67	179.97	184.47	185.18	189.92	199.16	200.44	99.36%



○各介護サービス支給額（詳細）

支給額（千円）	令和6年度 実績	令和6年度 計画推計	計画推計との 比較
介護給付費			
（1）居宅サービス			
通所介護	3,128,865	3,070,208	101.9%
通所リハビリテーション	478,805	519,403	92.2%
訪問介護	2,158,307	2,055,342	105.0%
訪問入浴介護	75,719	68,772	110.1%
訪問リハビリテーション	116,666	108,947	107.1%
訪問看護	569,084	578,454	98.4%
居宅療養管理指導	303,322	272,819	111.2%
福祉用具貸与	615,090	601,624	102.2%
特定福祉用具販売	18,931	18,621	101.7%
住宅改修費支給	39,102	40,643	96.2%
短期入所生活介護	1,093,973	1,135,345	96.4%
短期入所療養介護	74,435	75,100	99.1%
特定施設入所者生活介護	391,310	377,354	103.7%
（2）地域密着型サービス			
認知症対応型通所介護	67,323	66,434	101.3%
認知症対応型共同生活介護	935,039	1,030,684	90.7%
地域密着型介護老人福祉施設入所者生活介護	732,022	765,084	95.7%
看護小規模多機能型居宅介護	138,729	214,683	64.6%
定期巡回・随時対応型訪問介護看護	66,715	83,955	79.5%
小規模多機能型居宅介護	178,456	188,189	94.8%
地域密着型通所介護（H28～）	608,941	634,667	95.9%
（3）介護保険施設サービス			
介護老人福祉施設	3,760,799	3,793,498	99.1%
介護老人保健施設	2,546,827	2,519,714	101.1%
介護医療院	38,027	60,616	62.7%
介護療養型医療施設	—	—	—
（4）居宅介護支援			
居宅介護支援	983,425	976,164	100.7%
介護給付費計	19,119,912	19,256,320	99.3%
介護予防給付費			
（1）介護予防サービス			
介護予防通所リハビリテーション	150,217	157,110	95.6%
介護予防訪問入浴介護	864	—	—
介護予防訪問リハビリテーション	33,497	31,866	105.1%
介護予防訪問看護	105,850	98,942	107.0%
介護予防居宅療養管理指導	30,689	26,784	114.6%
介護予防福祉用具貸与	172,172	178,244	96.6%
特定介護予防福祉用具販売	13,404	12,473	107.5%
介護予防住宅改修	59,450	63,563	93.5%
介護予防特定施設入居者生活介護	15,340	16,380	93.7%
介護予防短期入所生活介護	30,163	29,470	102.4%
介護予防短期入所療養介護	1,670	784	213.0%
（2）介護予防地域密着型サービス			
介護予防認知症対応型通所介護	2,785	2,026	137.5%
介護予防小規模多機能型居宅介護	7,257	7,201	100.8%
介護予防認知症対応型共同生活介護	17,685	6,633	266.6%
（3）介護予防支援			
介護予防支援	154,750	155,795	99.3%
予防給付費計	795,793	787,271	101.1%



# ○各介護サービス目標事業量

サービス種類	単位	令和6年度 実績	令和6年度 (計画推計)	計画推計との 比較
(1) 居宅サービス				
通所介護	回	36,058	34,909	103.3%
通所リハビリテーション	回	4,710	5,061	93.1%
訪問介護	回	70,817	64,931	109.1%
訪問入浴介護	回	477	437	109.2%
訪問リハビリテーション	回	3,148	2,921	107.8%
訪問看護	回	10,126	9,689	104.5%
居宅療養管理指導	人	2,168	1,983	109.3%
福祉用具貸与	人	3,742	3,656	102.3%
特定福祉用具販売	人	53	40	132.7%
住宅改修費支給	人	39	39	100.9%
短期入所生活介護	日	10,796	11,213	96.3%
短期入所療養介護	日	543	556	97.7%
混合型特定施設入所者生活介護	人	170	170	99.8%
(2) 地域密着型サービス				
認知症対応型通所介護	回	559	543	102.9%
認知症対応型共同生活介護	人	290	313	92.6%
地域密着型介護老人福祉施設入所者生活介護	人	210	234	89.9%
看護小規模多機能型居宅介護	人	53	88	60.7%
定期巡回・随時対応型訪問介護看護	人	46	61	74.9%
小規模多機能型居宅介護	人	76	80	94.6%
地域密着型通所介護 (H28～)	回	7,508	7,476	100.4%
(3) 介護保険施設サービス				
介護老人福祉施設	人	1,104	1,103	100.0%
介護老人保健施設	人	707	718	98.4%
介護医療院	人	9	13	67.3%
介護療養型医療施設	人	—	—	—
(4) 居宅介護支援				
居宅介護支援	人	5,315	5,235	101.5%
(1) 介護予防サービス				
介護予防通所リハビリテーション	人	371	389	95.5%
介護予防訪問入浴介護	回	8	0	—
介護予防訪問リハビリテーション	回	1,019	948	107.5%
介護予防訪問看護	回	2,328	2,071	112.4%
介護予防居宅療養管理指導	人	281	239	117.7%
介護予防福祉用具貸与	人	2,282	2,310	98.8%
特定介護予防福祉用具販売	人	40	34	118.6%
介護予防住宅改修	人	58	56	103.0%
介護予防特定施設入居者生活介護	人	17	16	105.7%
介護予防短期入所生活介護	日	399	405	98.6%
介護予防短期入所療養介護	日	14	8	174.0%
(2) 介護予防地域密着型サービス				
介護予防認知症対応型通所介護	回	42	27	153.7%
介護予防小規模多機能型居宅介護	人	8	7	113.1%
介護予防認知症対応型共同生活介護	人	6	2	300.0%
(3) 介護予防支援				
介護予防支援	人	2,678	2,692	99.5%



## 令和6年度サービス別受給者数

単位:人

サービスの種類	予防給付			介護給付						合計
	要支援1	要支援2	要支援計	要介護1	要介護2	要介護3	要介護4	要介護5	要介護計	
訪問介護	0	0	0	866	395	296	315	184	2,056	2,056
訪問入浴介護	3	1	4	6	9	15	28	40	98	102
訪問看護	133	174	307	361	194	144	162	116	977	1,284
訪問リハビリテーション	39	61	100	109	52	52	46	29	288	388
居宅療養管理指導	123	159	282	769	437	327	393	244	2,170	2,452
通所介護	0	0	0	1,608	514	336	280	101	2,839	2,839
通所リハビリテーション	196	176	372	347	123	86	53	17	626	998
短期入所生活介護	22	40	62	291	156	167	109	47	770	832
短期入所療養介護(介護老人保健施設)	1	4	5	20	12	12	13	6	63	68
短期入所療養介護(病院等)	0	0	0	0	0	0	0	0	0	0
短期入所療養介護(介護医療院)	0	0	0	0	0	0	0	0	0	0
福祉用具貸与	1,285	998	2,283	1,517	818	600	539	270	3,744	6,027
福祉用具購入費	26	15	41	22	15	11	5	2	55	96
住宅改修費	43	16	59	22	11	5	3	1	42	101
特定施設入居者生活介護	10	8	18	68	36	30	26	13	173	191
介護予防支援・居宅介護支援	1,507	1,172	2,679	2,694	1,035	706	588	295	5,318	7,997
定期巡回・随時対応型訪問介護看護	0	0	0	19	9	10	8	2	48	48
夜間対応型訪問介護	0	0	0	0	0	0	0	0	0	0
地域密着型通所介護	0	0	0	376	113	62	51	24	626	626
認知症対応型通所介護	4	2	6	27	9	7	10	5	58	64
小規模多機能型居宅介護	4	4	8	38	16	8	9	6	77	85
認知症対応型共同生活介護	0	6	6	160	64	30	24	15	293	299
地域密着型特定施設入居者生活介護	0	0	0	0	0	0	0	0	0	0
地域密着型介護老人福祉施設入所者生活介護	0	0	0	6	5	80	77	46	214	214
看護小規模多機能型居宅介護	0	0	0	21	10	8	10	6	55	55
介護老人福祉施設	0	0	0	20	20	371	442	253	1,106	1,106
介護老人保健施設	0	0	0	185	137	146	151	90	709	709
介護療養型医療施設	0	0	0	0	0	0	0	0	0	0
介護医療院	0	0	0	2	1	1	4	3	11	11
合 計	3,396	2,836	6,232	9,552	4,190	3,509	3,342	1,812	22,405	28,637

※令和6年度事業状況報告(月報) R6. 4月審査分～R7. 3月審査分から1ヵ月平均を算出

## 令和6年度 四日市市における高齢化・認定・介護給付等の状況について

### 【人口の推移について】

四日市市の人口は、全国や三重県と同様に全体として減少傾向にありますが、比較的ゆるやかに減少しています。計画策定時の推計値と比較すると、ほぼ推計通りといえます。

「65歳以上の人口」「高齢化率」については、全国、三重県、四日市市のいずれも増加しています。四日市市の令和6年の高齢化率は26.4%となっており、計画策定時の推計値どおりとなっています。

また、四日市市の高齢化率は全国・三重県と比較すると3～4%低く、比較的若年層の割合の高い人口構成であることがわかります。

### 【要介護認定者数・認定率について】

四日市市の認定率については、全国・三重県と同様に、全体を通して増加傾向となっています。

令和6年時点では、計画策定時の推計値をやや上回る結果となりました。

四日市市は介護予防事業に重点をおいており、全国や三重県に比べると認定率は低い値ではあるものの、75歳以上の人口比率の伸びが予想されていることから、今後も上昇が続くものと推測されます。

### 【各サービスの支給額について】

令和6年度の支給額についてみると、居宅サービス、地域密着型サービス及び施設サービスの合計支給額はおおむね計画策定時の推計値どおりとなっています。いずれのサービス支給額についても、令和5年度から令和6年度にかけて増加額の伸びが大きくなっていますが、主な要因は令和6年度の介護報酬改定の影響と考えられます。内訳は、居宅サービス・地域密着型サービスの合計支給額は約6.5億円、施設サービスは約2.6億円の増加となっています。

サービス別の内訳は、訪問介護2億円、通所介護9千万円、その他居宅サービスがそれぞれ4千万円程度、介護老人福祉施設1.6億円、介護老人保健施設1億円の増加となっています。

委員からは、地域密着型サービスの支給額の実績が計画推計と比べて少ないことについて、「利用者は徐々に増えており、稼働率は上がっていると思われるが、施設整備における建築費の高騰や人手不足に対する経営への懸念が影響しているのではないか」との意見がありました。

### 【サービス別の受給者数について】

受給者の多い順に、介護予防支援・居宅介護支援、福祉用具貸与、通所介護となっており、この順番は過去6か年同様です。居宅療養管理指導については受給者数の大きな伸びがみられます。これは、環境や身体的要因により通院することが困難な人を対象とした往診介護サービスであるところ、自ら通院できる高齢者まで一律に居宅療養管理指導の利用を行っていることも考えられます。サービス付き高齢者向け住宅、住宅型有料老人ホームの増加が影響を与えている可能性があるため、利用者の囲い込みに通じるこれらのサービスについては、実態調査を踏まえ、ケアプラン点検等により引き続き保険給付の適正化に努めます。

上記分析結果は、令和7年8月1日に開催した令和7年度第1回四日市市長寿社会づくり懇話会の委員各位からの意見と、事務局の分析結果をまとめたものである。