

四日市障害保健福祉圏域の障害者相談支援事業所では  
障害者(児)等のくらしをサポートしています!



地域で当たり前の暮らしを送るために・・・

# 障害者相談支援事業所へ お気軽にご相談ください。

## 生活支援

家事・家庭、発達・療育・学校生活、健康管理、金銭管理など生活するために必要なことや困りごとについて、ご相談をお受けします。

## 福祉サービス

障害者総合支援法等によるサービスを受けるために、申請等のお手伝いをします。

## 社会参加

自らの人生を主体的に生き、社会参加をしていくためのサポートをします。

**Q** 障害者相談支援事業所は、  
どんなところですか?

**A** 四日市障害保健福祉圏域の四日市市・菰野町・川越町・朝日町の各市町等から委託を受けた法人が設置運営する相談機関です。  
障害のある方とそのご家族等、様々な困りごとや悩みごとをお受けし、解決方法を一緒に考えたり、探したりするところです。



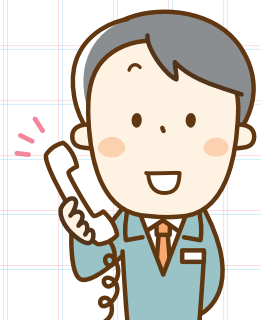
**Q** どのように相談を受けてもらえますか?

**A** 必要な情報を提供しながら一緒に考えます。その場ですぐに解決できないことも、継続的にご相談をお受けしていきます。  
たくさんの方々と支援の輪を広げ、様々なネットワークを活用して支援を行います。



**Q** 相談するには?

**A** まずは相談支援事業所へご連絡ください。また、各市町の障害福祉担当課からの受付も可能です。



## 相談窓口一覧

種別	名称	電話	ファックス	住所
身体	障害者相談支援センター かがやき	059-354-8450	059-354-8426	四日市市諏訪町2-2 四日市市総合会館 3階
知的	相談支援事業所 陽だまり	059-328-5881	059-328-5882	四日市市波木町398-1
	相談支援事業所 ブルーム	059-329-5657	059-329-5658	四日市市別名3-2-12
精神	障害者相談支援センター HANA	059-320-2761	059-337-8180	四日市市西日野町2806-1 コミュニティセンター 1階
	障害者相談支援センター ソシオ	059-345-9016	059-345-9092	四日市市日永5040番地
就業	四日市障害者就業・生活支援センター ※ プラウ	059-354-2550	059-354-8227	四日市市諏訪町2-2 四日市市総合会館 2階

※国・県委託

## 各市町障害福祉担当課

	名称	電話	ファックス	住所
四日市市役所	障害福祉課	059-354-8527	059-354-3016	四日市市諏訪町1-5 四日市市本庁舎 3階
	こども発達支援課	059-354-8064	059-354-8102	四日市市諏訪町2-2 四日市市総合会館 5階
菰野町役場	健康福祉課	059-391-1123	059-394-3423	三重郡菰野町大字潤田 1250番地
	子ども家庭課	059-391-1226		
朝日町役場	保険福祉課	059-377-5659	059-377-2790	三重郡朝日町大字小向 893番地
	子育て健康課	059-377-5652		
川越町役場	福祉課	059-366-7116	059-365-5380	三重郡川越町大字豊田 一色280番地
	子ども家庭課	059-366-7130		