

四日市圏域（四日市市、菰野町、
朝日町、川越町）

基幹相談支援センターのご案内

地域の相談支援をつなぎ、支える中核機関



四日市圏域基幹相談支援センターは、
障害のある人も住み慣れた地域で安心して暮らしていけるよう、
地域の皆様や関係機関と連携して、
相談支援や地域づくりなどの支援を総合的に行うところです。

1

総合的・専門的な相談支援

四日市圏域の相談支援全体を支える立場として、支援が難しいケースや複数機関の連携が必要なケースの相談に応じます。問題を整理し、できることを一緒に考え、必要な調整や助言など、総合的に相談支援の後方支援を行います。



- 制度の狭間にあり、支援の方向性が見えにくい
- 医療・福祉・教育・行政など、複数の機関と連携が必要
- 家族関係や地域との関係で課題が重なっている
- 相談支援専門員だけでは対応が難しい、困難事例

- 事例検討や支援方針の助言
- 関係機関との調整・コーディネート
- 必要な支援につなぐための情報提供
- 専門職（医療・司法・行政等）との連携支援



基幹相談支援
センターが
できること

2

地域の相談支援体制の強化の取組

**圏域内支援関係者と協働して、
相談支援体制の充実に向け取り組みます。**

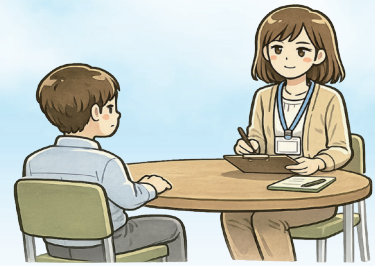
指定特定相談支援事業所が主に支援している方について、必要な時には基幹相談支援センターがサービス担当者会議に同席するなど、事業所への後方支援を行っています。相談支援部会において事業所間のネットワークづくりや相談支援専門員同士の学び合いの機会をつくり、研修や事例検討会などを実施し、相談支援専門員のスキルアップのお手伝いをしています。

3

地域移行・地域定着の促進の取組

精神科に入院している人の退院支援や、施設からの退所支援を推進します。

退院、退所の支援のための体制づくりを推進します。
職員向けの地域移行研修や障害者支援ができる事業所増に向けた研修、地域への啓発活動に取り組みます。



4

権利擁護・虐待の防止

障害のある人の権利を守ります。

障害のある人の権利擁護を進めるために、自立支援協議会の活動として事業所を対象とした「権利擁護・虐待防止」に関する研修会を開催し、適切な支援の理解や虐待を生まない環境づくりを推進します。



5

地域自立支援協議会の運営

地域のニーズや課題を自立支援協議会につなげ、住み慣れた地域でその人らしく暮らせる環境づくりを支援します。

基幹相談支援センターは、自立支援協議会や専門部会、連絡会の運営をしています。自立支援協議会では、当事者をはじめ行政、福祉、医療、教育等の関係者が集まり、誰もが暮らしやすい地域社会を目指した話し合いや活動を行っています。専門部会や連絡会では、個別のニーズや地域課題を把握し解決に向け取り組むために活動しています。

地域のネットワークを拡げます。

障害のある人の暮らしを支えるためには、地域の関係者がチームとして動くことが重要です。事業所や関係機関などが互いを理解し合い、顔の見える関係を築けるよう、自立支援協議会の活動の中で研修会や交流会などを行い、連携を深める機会としています。



お問い合わせ

企画・調整部門

基幹相談支援センター全体の企画・調整・運営、
自立支援協議会全体の企画・調整・運営、圏域の人材育成のための
研修等の企画・運営

名称	電話	ファックス	住所
四日市圏域 基幹相談支援センター	059-327-6265	059-354-3016	四日市市諏訪町1-5 四日市市本庁舎3階 (障害福祉課内)

実施部門

総合的・専門的な相談支援、地域の相談支援体制強化の取り組み、
地域移行・地域定着促進の取り組み、権利擁護・虐待防止、
自立支援協議会・専門部会・連絡会の運営、地域課題の抽出・解決
へ向けた取り組み等

種別	名称	電話	ファックス	住所
身体	障害者相談支援センター かがやき	059-354-8450	059-354-8426	四日市市諏訪町2-2 四日市市総合会館3階
知的	相談支援事業所 陽だまり	059-328-5881	059-328-5882	四日市市波木町398-1
	相談支援事業所 ブルーム	059-329-5657	059-329-5658	四日市市別名3-2-12
精神	障害者相談支援センター HANA	059-320-2761	059-337-8180	四日市市西日野町2806-1 コミュニティセンター1階
	障害者相談支援センター ソシオ	059-345-9016	059-345-9092	四日市市日永5040番地