

スポーツ能力測定会

2024 9.21 土

in 四日市

会場 四日市市総合体育館アリーナ
四日市市日永東1丁目3-21

参加資格 市内在住または在学の小学生

定員 各組60名(計420名)
※応募多数の場合は抽選

参加費 無料

測定時間 約50分+アドバイス

★スポーツ体験会を同時開催します!

参加料
無料

【対象】市内在住または在学の小学生
【実施予定競技】(9:00~12:00、13:00~16:00)
参加申込不要

詳細

○総合体育館 (アリーナ、多目的室1・2)
卓球、バレーボール、バスケットボール、バドミントン、
体操(トランポリン)、テニス、レスリング、剣道、なぎなた
○中央第2体育館
軟式野球、サッカー、ハンドボール
※内容については変更になる場合がございます。

お問合わせ先
(公財) 四日市市スポーツ協会 ☎059-345-4111

測定会当日スケジュール

【1組目】 9:40~	【2組目】 10:30~	【3組目】 11:20~	【4組目】 13:00~
【5組目】 13:50~	【6組目】 14:40~	【7組目】 15:30~	

※当日は、運動しやすい服装、体育館で滑らないシューズをご持参ください。

★測定会お申込み方法

【申込受付期間】2024年7月18日(木)~ 2024年8月25日(日)

※一般社団法人スポーツ能力発見協会のホームページよりお申込みください。
※障がいのある方はお問合わせメールアドレス(info@dosa.or.jp)に①電話番号と②お名前を記載の上、ご連絡ください。

1 一般社団法人スポーツ能力発見協会のホームページにアクセス
▶ <https://dosa.or.jp/measurement>

2 「測定会に申し込む」をクリック

3 お申込みフォームに必要項目をご入力の上、送信してください。



【当落選通知】2024年8月30日(金)頃

※測定人数に制限がある為、受付は抽選となります。予めご了承ください。
※2024年8月30日(金)頃に当選または落選のご案内をメールでお送りします。当選者の方にはあわせて2024年8月30日(金)頃に郵送でもご案内をお送りします。

★お問合わせ (一般社団法人スポーツ能力発見協会)

メールアドレス: info@dosa.or.jp 電話: 03-6380-0345

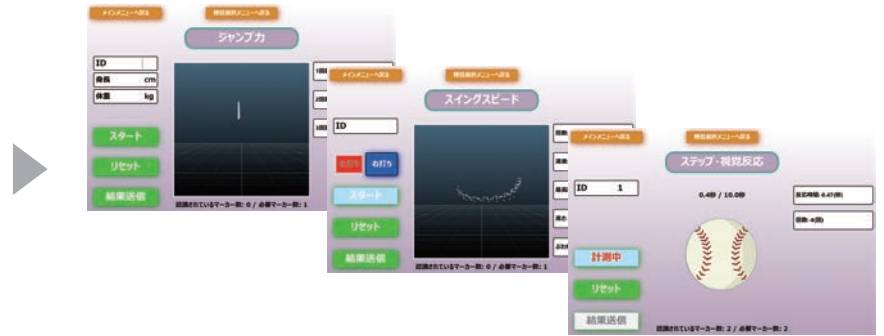
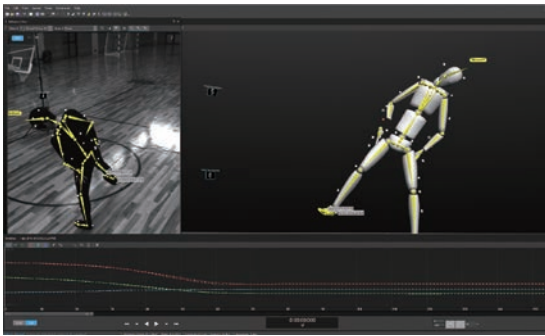
会場
アクセス
マップ



DOSAスポーツ能力測定会とは

スポーツとの出会い 多くの子どもたちが、学校、近所のスポーツチーム、両親がやっていた、などの理由で様々なスポーツと出会います。しかし、出会えるスポーツは身近なものに限られてしまい、自分に合ったスポーツに出会えていないかもしれません。DOSAスポーツ能力測定会では、世界最新の測定機器で子どもたちの運動能力を測定し、最大限にパフォーマンスを発揮できるスポーツの紹介と一番得意とする動きのアウトプトを行います。これまでスポーツが苦手だとあきらめていた子も、普段出会わないスポーツに出会うチャンスが生まれ、自分に合ったスポーツを見つけ、自信を持ってスポーツに挑戦していくキッカケになります。

★ **最新の測定機器** ★ モーションキャプチャ技術を利用して、身体の動きをデジタル化することで、高さ・タイム・スピードなどを正確に計測。



★ 測定種目 ★



各項目の測定結果から自分に合ったスポーツを分析します。



◀ 測定結果 No.1

自分の特徴(武器と課題)

長所と短所を明確にして、自分に合ったトレーニングなどのアドバイスを受けることができます。



◀ 測定結果 No.2

自分に合ったスポーツ

現行64種目のスポーツから自分に向いているスポーツ、自分の特徴を活かせるスポーツを知ることができます。