

NEXT-GENERATION MOBILITY



超小型電気自動車

ハンドル・アクセル・ブレーキペダルなし!
コントローラーで運行する次世代自動車



まちなかの

自動運転車両「アルマ」

次世代モビリティ 実証実験

参加者
募集

乗車
無料

電動バイク



2nd in 四日市

2022 3.20日 21 月・祝

電動自転車



時間 10:00-16:00

対象

四日市市内にお住まいの方
通勤・通学されている方

連節バス



予約 & 乗車方法

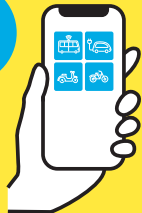
〈予約期間〉2022年3月1日(火)12:00~3月18日(金)15:00

STEP 1



スマホで
二次元コードにアクセス

STEP 2



画面に従って予約
(一括で予約できます)

STEP 3

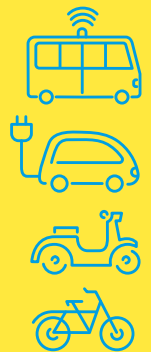


スマホで決済
(乗車は無料です)

STEP 4



二次元コードを
かざして乗車



協力

MACNICA

三重交通

三岐鉄道

アイズ

FUTURE
DIGITAL MOBILITY SERVICE

NEXT-GENERATION MOBILITY



みんなで次世代モビリティに乗車しよう!



自動運転車両「アルマ」 ナビヤ社

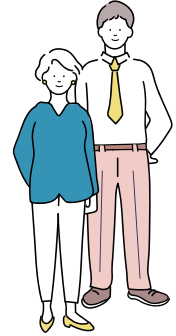
- 定員** 4名 (+ 運転手1名・保安員1名の計6名)
- 速度** 最高時速18km
- 特徴** ハンドル、アクセル、ブレーキペダルなし。
手動走行時はコントローラーで運行します。



自動運転車両の 運行ダイヤ



	JR四日市駅	近鉄四日市駅
10:00	00	30
11:00	00	30
12:00	00	30
13:00	00	30
14:00	00	30
15:00	00	30



パーソナルモビリティ



パーソナルモビリティ乗車時間 10:00-16:00

モビリティ	台数	使用時間
超小型電気自動車	3	30分
電動バイク	5	30分
電動自転車	5	30分

※超小型電気自動車と電動バイクは、普通自動車免許が必要です。

連節バス

- 20日 三重交通
- 21日 三岐鉄道



連節バスの 運行ダイヤ



	JR四日市駅	近鉄四日市駅
10:00	00 40	20
11:00	20 40	00 40
12:00	00 40	20
13:00	20 40	00 40
14:00	00 40	20
15:00	20 40	00 40



■天候の影響により中止となる場合があります。

■新型コロナウイルス感染防止対策のため、マスクの着用をお願いいたします。 ■発熱、咳、くしゃみ、倦怠感、下痢などの症状がある場合は、ご来場をお控えください。

