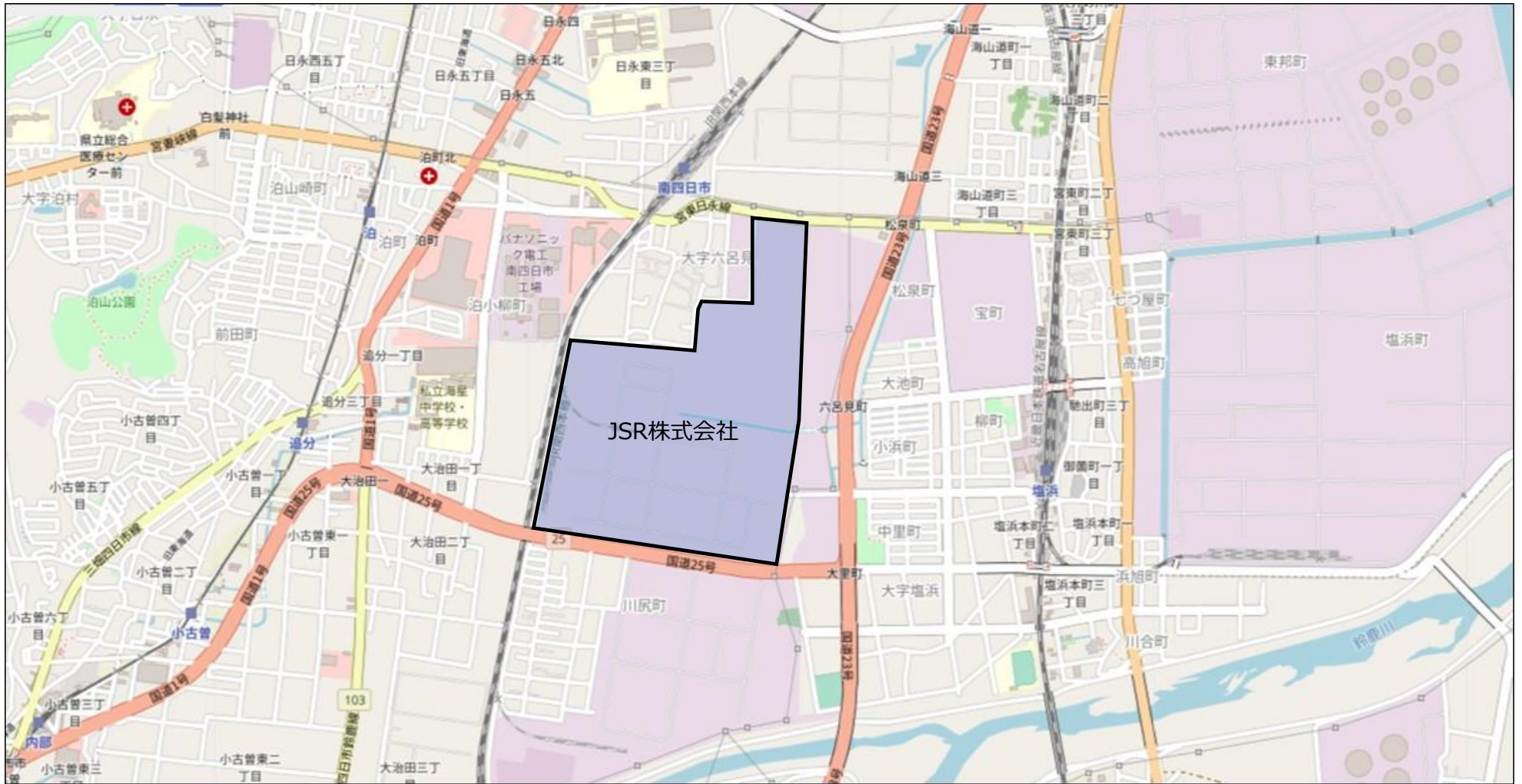
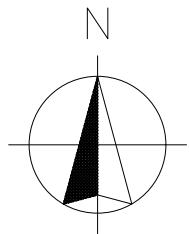


# 工場周辺図



画像引用 : OpenStreetMap

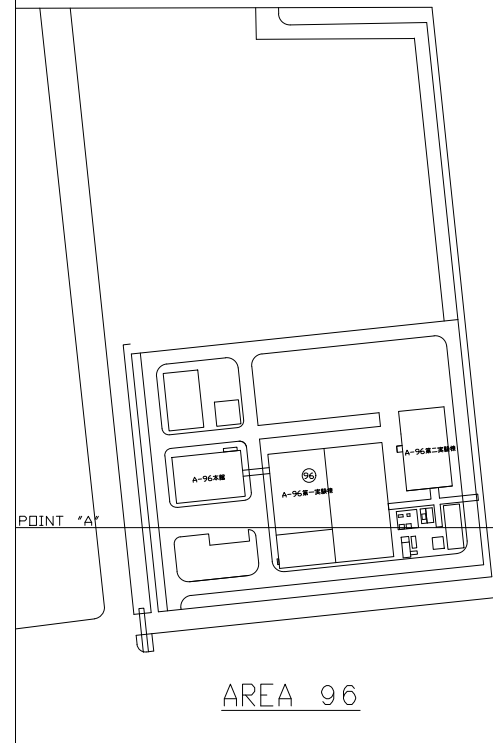


# 敷地全体図



KAI GUN ROAD

POINT 'A'



：基準値不適合地点

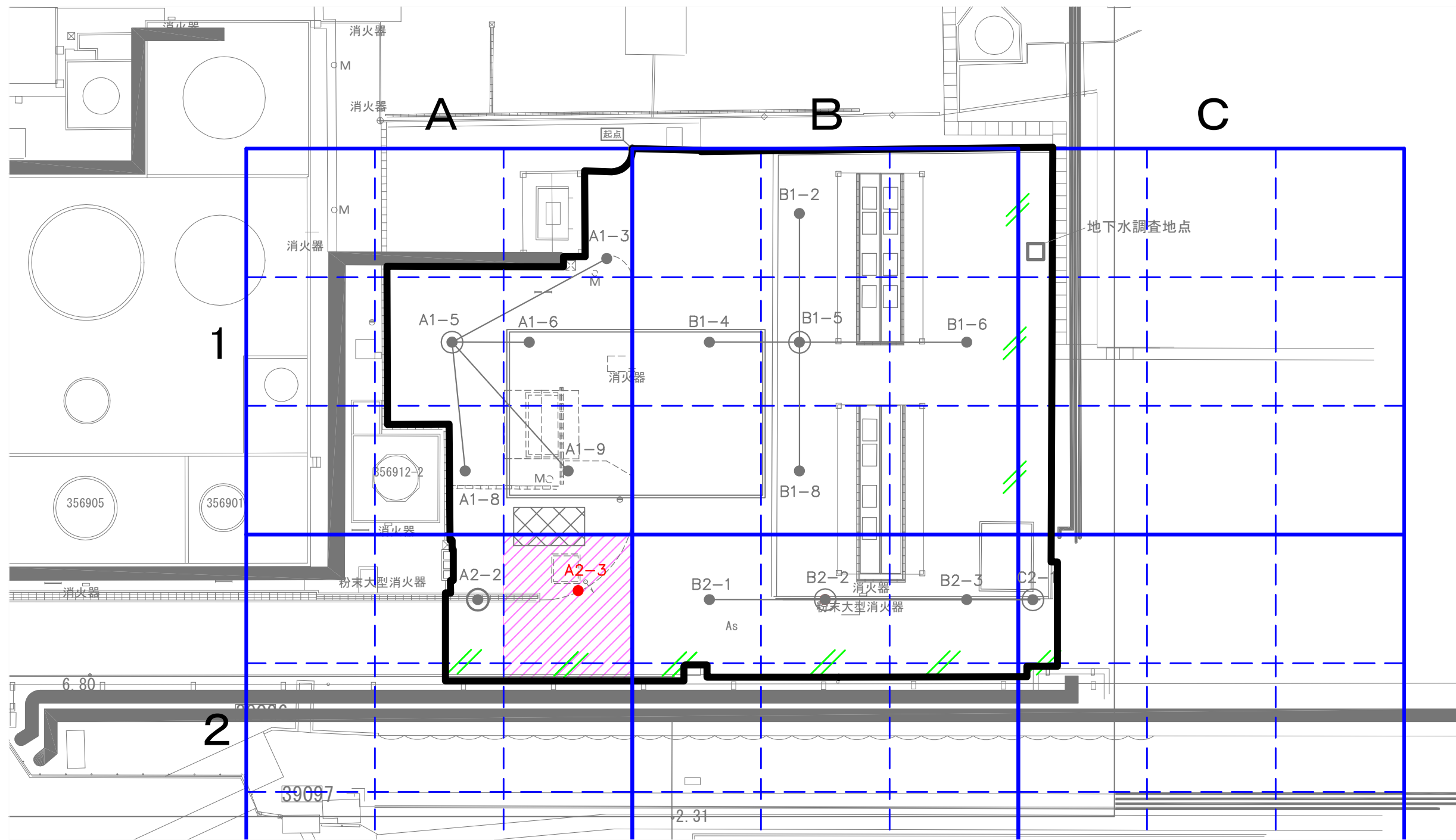
42	R.23	全体測定し修正済み				
41	R.22	全体測定し修正済み				
40	R.21	全体測定し修正済み				
39	R.20	A-22水バスター設置				
38	R.19	全体測定し修正済み				

図名	四日市工場全体配置図					
縮尺	1/1200					
作成者	MZ					
承認者	ZEN					

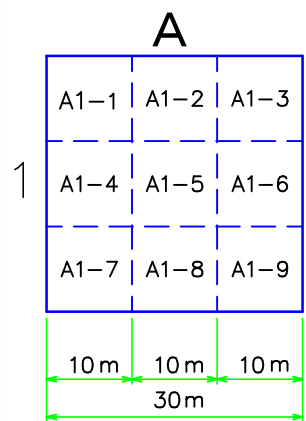
JSR株式会社

2007-200

1/2007



30m格子内採取地点番号



- 土地の形質変更予定地 (面積: 1,886 m<sup>2</sup>)
- 統合区画
- 詳細調査地点 (A2-3区画)
- 土壌ガス調査地点
- 表層土壌調査地点
- 地下水調査地点 1検体(1地点)

基準値超過区画(1区画)

- 基準値超過区画: 鉛及びその化合物(土壌含有量)
- A2-3区画 (面積: 113.8m<sup>2</sup>)
- ※A2-3区画は統合区画 (A2-3とA2-6区画を統合してA2-3区画とする)

分析値

区画名	A2-3
対象物質	鉛 (含有量)
深度	分析値
表層	390
GL-1.0m	450
GL-1.25m	290
GL-1.5m	42
GL-1.75m	14
GL-2.0m	21
GL-3.0m	<10

基準値: 150 mg/kg-Dry