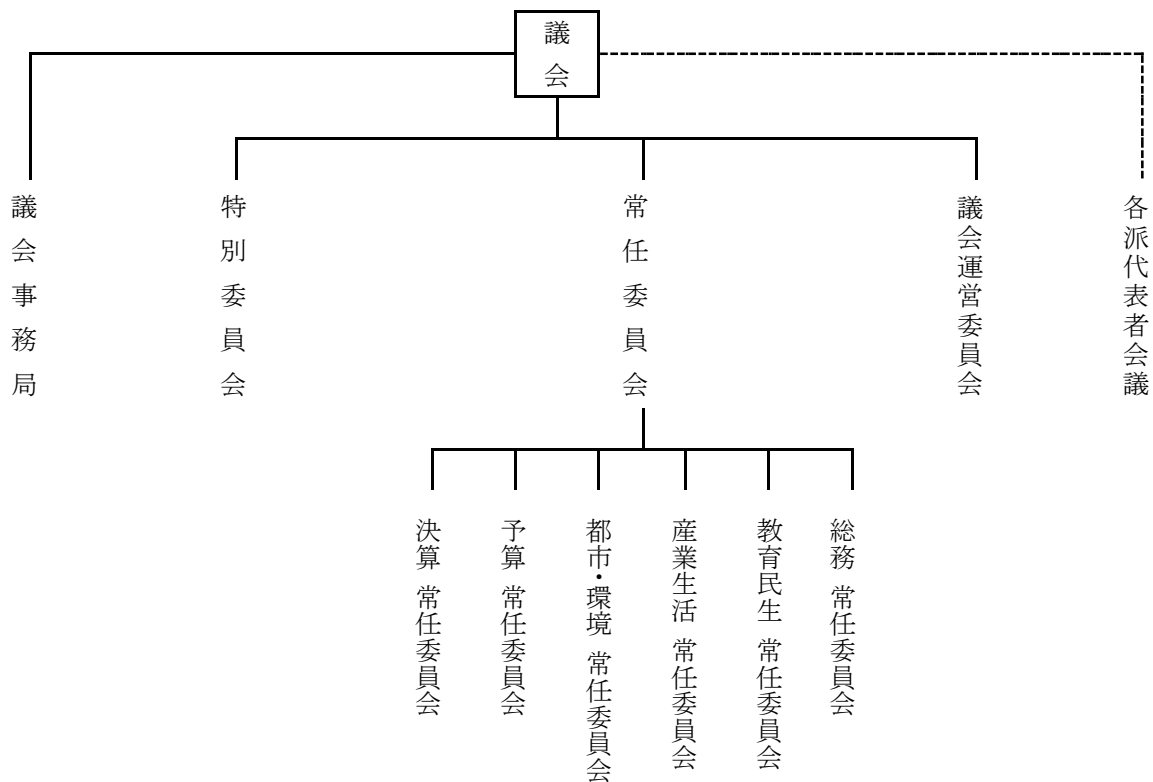


組織・構成

(令和4年8月31日現在)



● 議員定数

(令和4年8月31日現在)

条例定数…… 34人 現員数…… 34人

● 会派別議員数

(令和4年8月31日現在)

会派名	議員数	
政友クラブ	9人	いずれの会派にも属さない議員 (日本共産党) 2人
新風創志会	6人	
フューチャー四日市	6人	
公明党	5人	
市民eyes	3人	
青雲会	3人	

● 年齢別議員数

(令和4年8月31日現在)

30歳～39歳	40歳～49歳	50歳～59歳	60歳～69歳	70歳～79歳	80歳～89歳	平均
1人	6人	10人	12人	3人	2人	59.6歳

● 当選回数別議員数

(令和4年8月31日現在)

1回	2回	3回	4回	5回	6回	7回	8回	13回
6人	7人	7人	4人	2人	1人	3人	3人	1人

● 常任委員会

(令和4年8月31日現在)

名称	定数	所管事項
総務 常任委員会	8人	政策推進部、総務部、財政経営部、危機管理統括部、会計管理者、選挙管理委員会、消防本部、監査委員、固定資産評価審査委員会の所管に属する事項、他の常任委員会の所管に属しない事項
教育民生 常任委員会	9人	健康福祉部、こども未来部、教育委員会の所管に属する事項
産業生活 常任委員会	9人	市民生活部、商工農水部、農業委員会、シティプロモーション部、市立四日市病院の所管に属する事項
都市・環境 常任委員会	8人	環境部、都市整備部、上下水道局の所管に属する事項
予算 常任委員会	33人	予算 及び これに関連する事項
決算 常任委員会	31人	決算 及び これに関連する事項

● 議会運営委員会

(令和4年8月31日現在)

- ・定数 11人
- ・調査事項 会期日程(緊急議会を含む)等議会運営に関する事項及び議長の諮問に関する事項について

● 特別委員会

(令和4年8月31日現在)

名称	定数	設置目的
四日市市の将来都市像に関する調査特別委員会	11人	・四日市市全体としての将来的なあるべき都市の未来像についての考察を行うため

議員名簿

(50音順)

(令和4年8月31日現在)

氏名	期	住所	会派
荒木 美幸	3	大字茂福 552 番地 1	公明党
石川 善己	3	笹川七丁目 97 番地 12	新風創志会
伊藤 嗣也	3	別山四丁目 1313 番地	政友クラブ
伊藤 昌志	1	大字茂福	市民 e y e s
井上 進	1	和無田町 1041 番地	新風創志会
太田 紀子	2	笹川一丁目 254 番地 1	—
小川 政人	8	富田一色町 14 番 23 号	政友クラブ
荻須 智之	2	大矢知町 1195 番地	政友クラブ
小田 あけみ	1	伊坂台二丁目 113 番地	フューチャー四日市
加納 康樹	5	ときわ五丁目 3 番 44-1 号	フューチャー四日市
川村 幸康	7	寺方町 893 番地 3	政友クラブ
後藤 純子	1	西日野町 20 番地	フューチャー四日市
小林 博次	13	中町 10 番 5 号	市民 e y e s
笹井 絹予	1	日永一丁目 5 番 24 号	政友クラブ
笹岡 秀太郎	7	大字東阿倉川 823 番地 1	政友クラブ
竹野 兼主	※ 7	楠町南川 63 番地 1	フューチャー四日市
谷口 周司	2	あさけが丘一丁目 1 番 76	新風創志会
土井 数馬	8	日永一丁目 10 番 12 号	市民 e y e s
豊田 祥司	2	緑丘町 3500 番地 16	—
豊田 政典	6	笹川五丁目 15 番地	青雲会
中川 雅晶	4	河原田町 311 番地 5	公明党
中村 久雄	3	七つ屋町 38 番地	政友クラブ
早川 新平	4	天カ須賀二丁目 26 番 11 号	新風創志会
日置 記平	8	采女町 43 番地 5	政友クラブ
樋口 博己	4	羽津中三丁目 3 番 4 号	公明党
樋口 龍馬	3	新正三丁目 10 番 7 号	フューチャー四日市
平野 貴之	2	八田三丁目 15-35	新風創志会
三木 隆	2	中村町 779 番地 7	青雲会
村山 繁生	3	陶栄町 10 番 15 号	フューチャー四日市
森 智子	1	水沢町 2623 番地 1	公明党
森 康哲	4	城山町 8 番 18 号	政友クラブ
森川 慎	2	桜新町二丁目 52 番地	青雲会
諸岡 覚	5	—	新風創志会
山口 智也	3	別山一丁目 2112 番地	公明党

※は合併前を含む

運営状況

● 本 会 議

(令和3年度)

区分	議会期間日数	開議日数	開議延べ時間	代表質問	一般質問
4月閉会議会	1日	1日	0:37	—	—
5月開会議会	2日	2日	0:46	—	—
6月定例会議会	25日	7日	17:36	—	5日 21人
8月定例会議会	57日	8日	18:06	—	4日 21人
11月定例会議会	25日	7日	16:58	—	5日 23人
2月定例会議会	44日	9日	26:14	2日 6人	5日 22人
計	154日	34日	80:17	2日 6人	19日 87人

● 常任委員会

(令和3年度)

種 別	開議日数	協議会等日数	備 考
総 務	20日	4日	本会議付託案件審査等
教 育 民 生	33日	4日	〃
産 業 生 活	14日	6日	〃
都 市 ・ 環 境	13日	5日	〃
予 算	16日	1日	〃
決 算	8日	0日	〃

※ 協議会等日数には管内視察・行政視察を含む。

● 議会運営委員会 (令和3年度)

開議日数 19日

● 本会議審議状況（議決件数）

（令和3年度）

区 分	件数 (A)+(B)	市長提出案件（A）			議員提出案件（B）			請願	備考
		予算 決算	条例	その他	条例 規則	意見書 等	その他		
4月閉会議会	2件	1件	1件	1件	1件	1件	1件	1件	※
5月開会議会	4	—	—	1	—	—	3	—	
6月定例会議会	22	2	4	13	1	2	—	2	
8月定例会議会	25	4	1	15	—	5	—	5	
11月定例会議会	21	11	12	8	—	—	—	—	
2月定例会議会	63	23	18	16	2	3	1	—	
計	137	42	36	53	3	10	4	8	

※請願については前年度からの継続分

● 請願の処理状況

（令和3年度）

受理件数	処 理 状 況				
	採 択	不採択	継続審査	取り下げ	審議未了
10	6	2	—	2	—

（うち前年度からの継続分：1）

● 意見書・決議等

（令和3年度）

議決年月日	件 名
令和 3. 7. 1	核兵器禁止条約の実効性を高めるための主導的役割を果たすことを求める意見書の提出について
令和 3. 7. 1	選択的夫婦別姓制度に対しては慎重なる検討を求める意見書の提出について
令和 3. 9. 24	子供の貧困対策の推進と就学・修学支援に関わる制度の拡充を求める意見書の提出について
令和 3. 9. 24	教職員定数改善計画の策定・実施と教育予算拡充を求める意見書の提出について
令和 3. 9. 24	防災対策の充実を求める意見書の提出について
令和 3. 9. 24	義務教育費国庫負担制度の充実を求める意見書の提出について
令和 3. 10. 22	コロナ禍による厳しい財政状況に対処し地方税財源の充実を求める意見書の提出について
令和 4. 3. 11	ロシアによるウクライナ軍事侵攻を非難する決議について
令和 4. 3. 24	四日市市の“就学前教育の再生”に関する、市長への意見書の提出について
令和 4. 3. 24	中華人民共和国による人権状況に対する調査及び対応を求める意見書の提出について

歴代議長・副議長

代	議 長		副 議 長		代
	氏 名	在 職 期 間	氏 名	在 職 期 間	
初	三 輪 猶 作	明 30. 10. 15～明 34. 1. 6	堀 木 忠 良	明 30. 10. 15～明 33. 10. 17	初
2	吉 田 常 吉	34. 1. 7～ 36. 4. 21	斉 藤 恒 三	33. 10. 18～ 34. 1. 6	2
3	斉 藤 恒 三	36. 5. 22～ 37. 7. 28	牧 野 鈔 人	34. 1. 7～ 38. 2. 20	3
4	吉 田 常 吉	37. 7. 29～ 42. 1. 10	山 中 源 三 郎	38. 2. 25～大元 10. 19	4
5	九 鬼 総 太 郎	42. 1. 15～大 4. 9. 29	熊 沢 九 右 衛 門	大元 10. 19～ 5. 10. 11	5
6	牧 野 鈔 人	大 4. 10. 18～ 9. 10. 11	稻 葉 甲 太 郎	5. 10. 21～ 9. 10. 11	6
7	森 寺 喜 兵 衛	9. 10. 23～ 10. 12. 3	西 口 利 平	9. 10. 23～ 10. 12. 3	7
8	九 鬼 紋 十 郎	10. 12. 19～ 12. 6. 8	伊 達 貫 一 郎	10. 12. 19～ 11. 2. 20	8
9	吉 田 伊 兵 衛	12. 6. 13～ 12. 10. 20	堀 木 忠 良	11. 2. 21～ 11. 8. 7	9
10	三 輪 綏	12. 11. 13～ 13. 3. 19	日 比 義 太 郎	11. 8. 7～ 12. 6. 8	10
11	牧 野 鈔 人	13. 5. 7～ 13. 10. 10	伊 達 貫 一 郎	12. 6. 13～ 13. 10. 12	11
12	西 口 利 平	13. 10. 24～ 14. 4. 28	鈴 木 善 策	13. 10. 24～ 14. 5. 1	12
13	鈴 木 善 策	14. 5. 2～昭 2. 11. 12	伊 達 貫 一 郎	14. 5. 2～昭 2. 4. 23	13
14	堀 木 忠 良	昭 2. 11. 21～ 3. 10. 22	山 本 源 助	昭 2. 5. 2～ 3. 10. 22	14
15	森 松 次 郎	3. 10. 23～ 7. 10. 10	坂 義 一	3. 10. 23～ 4. 12. 25	15
16	山 本 源 助	7. 10. 22～ 10. 1. 24	山 中 菊 松	5. 1. 15～ 7. 10. 21	16
17	九 鬼 金 平	10. 2. 27～ 11. 10. 10	三 輪 蔵 之 助	7. 10. 22～ 8. 8. 3	17
18	石 樽 乘 光	11. 10. 24～ 15. 10. 22	九 鬼 金 平	8. 10. 18～ 10. 2. 26	18
19	平 野 太 七 光	15. 10. 23～ 19. 10. 21	須 藤 忠 蔵	11. 10. 24～ 13. 4. 12	19
20	石 樽 乘 光	19. 10. 23～ 22. 4. 30	永 田 利 一 郎	13. 10. 24～ 17. 10. 23	20
21	伊 藤 勘 作	22. 6. 3～ 26. 1. 6	高 士 好 博	17. 11. 2～ 19. 10. 21	21
22	山 本 三 郎	26. 1. 22～ 30. 4. 30	坂 義 一	19. 10. 23～ 22. 4. 30	22
23	山 口 信 生	30. 5. 13～ 34. 4. 30	後 藤 善 之 助	22. 6. 3～ 24. 5. 9	23
24	山 本 三 郎	34. 5. 12～ 38. 4. 30	山 本 三 郎	24. 5. 28～ 26. 1. 21	24
25	山 本 三 郎	38. 5. 14～ 38. 6. 19	小 林 良 介	26. 1. 22～ 30. 4. 30	25
26	田 村 末 松	38. 6. 28～ 39. 5. 11	浜 田 弥 平	30. 5. 13～ 32. 5. 6	26
27	錦 安 吉	39. 5. 11～ 40. 5. 8	加 藤 寛 嗣	32. 5. 17～ 34. 4. 30	27
28	笠 田 七 衛	40. 5. 8～ 41. 5. 9	高 橋 伊 祐	34. 5. 12～ 35. 5. 11	28
29	中 島 忠 勝	41. 5. 9～ 42. 4. 30	中 島 忠 勝	35. 5. 12～ 36. 5. 9	29
30	日 比 義 平	42. 5. 13～ 43. 5. 16	高 橋 伊 祐	36. 5. 10～ 38. 4. 30	30
31	伊 藤 泰 一	43. 5. 16～ 44. 5. 16	錦 安 吉	38. 5. 14～ 39. 5. 11	31
32	服 部 昌 弘	44. 5. 16～ 45. 5. 22	笠 田 七 衛	39. 5. 11～ 40. 5. 8	32
33	山 中 忠 一	45. 5. 22～ 46. 4. 30	伊 藤 泰 一	40. 5. 8～ 41. 5. 9	33
			渡 部 権 太 郎	41. 5. 9～ 42. 2. 7	34
			山 中 忠 一	42. 2. 16～ 43. 5. 16	35
			服 部 昌 弘	43. 5. 16～ 44. 5. 16	36
			加 藤 定 男	44. 5. 16～ 45. 5. 22	37
			前 川 辰 男	45. 5. 22～ 46. 4. 30	38

代	議 長			副 議 長			代
	氏 名	在 職 期 間		氏 名	在 職 期 間		
34	日 比 義 平	46. 5. 17	47. 5. 16	志 積 政 一	46. 5. 17	47. 5. 15	39
35	服 部 昌 弘	47. 5. 16	48. 5. 17	安 垣 勇	47. 5. 16	48. 5. 16	40
36	山 口 信 生	48. 5. 17	49. 5. 17	増 山 英 一	48. 5. 17	49. 5. 17	41
37	山 中 忠 一	49. 5. 17	50. 4. 30	生 川 平 蔵	49. 5. 17	50. 4. 30	42
38	山 口 信 生	50. 5. 15	51. 5. 17	喜多野 等	50. 5. 15	51. 5. 17	43
39	山 口 信 生	51. 5. 17	52. 5. 18	野 崎 貞 芳	51. 5. 17	52. 5. 18	44
40	大 谷 喜 正	52. 5. 18	53. 5. 18	長谷川 鐸 元	52. 5. 18	53. 5. 18	45
41	山 中 忠 一	53. 5. 18	54. 4. 30	山 本 勝	53. 5. 18	54. 4. 30	46
42	大 谷 喜 正	54. 5. 16	55. 5. 16	訓 覇 也 男	54. 5. 16	55. 5. 16	47
43	伊 藤 信 一	55. 5. 16	56. 5. 15	青 山 峯 男	55. 5. 16	56. 5. 15	48
44	前 川 辰 男	56. 5. 15	57. 5. 18	橋 本 増 蔵	56. 5. 15	57. 5. 18	49
45	青 山 峯 男	57. 5. 18	58. 4. 30	小 林 博 次	57. 5. 18	58. 4. 30	50
46	後 藤 寛 次	58. 5. 13	59. 5. 17	大 島 武 雄	58. 5. 13	59. 5. 17	51
47	喜多野 等	59. 5. 17	60. 5. 15	坂 口 正 次	59. 5. 17	60. 5. 15	52
48	小 林 博 次	60. 5. 15	61. 5. 15	金 森 正	60. 5. 15	61. 5. 15	53
49	訓 覇 也 男	61. 5. 15	62. 4. 30	山 路 剛	61. 5. 15	62. 4. 30	54
50	橋 本 増 蔵	62. 5. 15	63. 5. 13	田 中 基 介	62. 5. 15	63. 5. 13	55
51	後 藤 長 六	63. 5. 13	平元 5. 12	中 村 信 夫	63. 5. 13	平元 5. 12	56
52	川 口 洋 二	平元 5. 12	2. 2. 3	森 安 吉	平元 5. 12	2. 2. 13	57
53	森 安 吉	2. 2. 13	2. 5. 15	野 呂 平 和	2. 2. 13	2. 5. 15	58
54	山 本 勝	2. 5. 15	3. 4. 30	野 呂 平 和	2. 5. 15	3. 4. 30	59
55	川 村 幸 善	3. 5. 15	4. 5. 14	毛 利 道 哉	3. 5. 15	4. 5. 14	60
56	水 野 幹 郎	4. 5. 14	5. 5. 14	堀 内 弘 士	4. 5. 14	5. 5. 14	61
57	川 村 幸 善	5. 5. 14	6. 4. 9	田 中 武	5. 5. 14	6. 5. 13	62
58	伊 藤 雅 敏	6. 5. 13	7. 4. 30	豊 田 忠 正	6. 5. 13	7. 4. 30	63
59	野 崎 洋	7. 5. 16	8. 5. 16	伊 藤 正 数	7. 5. 16	8. 5. 16	64
60	谷 口 廣 睦	8. 5. 16	9. 5. 15	益 田 力	8. 5. 16	9. 5. 15	65
61	小 林 博 次	9. 5. 15	10. 5. 15	小 井 道 夫	9. 5. 15	10. 5. 15	66
62	大 谷 茂 生	10. 5. 15	11. 4. 30	宇 野 長 好	10. 5. 15	11. 4. 30	67
63	益 田 力 生	11. 5. 18	12. 5. 12	小 川 政 人	11. 5. 18	12. 5. 12	68
64	大 谷 茂 生	12. 5. 12	13. 5. 10	中 森 慎 二	12. 5. 12	13. 5. 10	69
65	大 谷 茂 生	13. 5. 10	14. 5. 14	藤 井 浩 治	13. 5. 10	14. 5. 14	70
66	谷 口 廣 睦	14. 5. 14	15. 4. 30	土 井 数 馬	14. 5. 14	15. 4. 30	71
67	日 置 記 平	15. 5. 15	16. 5. 14	石 川 勝 彦	15. 5. 15	16. 5. 14	72
68	土 井 数 馬	16. 5. 14	17. 5. 17	市 川 悦 子	16. 5. 14	17. 5. 17	73
69	伊 藤 正 数	17. 5. 17	18. 5. 16	笹 岡 秀 太郎	17. 5. 17	18. 5. 16	74
70	中 森 慎 二	18. 5. 16	19. 4. 30	川 村 幸 康	18. 5. 16	19. 4. 30	75
71	笹 岡 秀 太郎	19. 5. 17	20. 5. 14	毛 利 彰 男	19. 5. 17	20. 5. 14	76
72	日 置 記 平	20. 5. 14	21. 5. 15	田 中 紘 美	20. 5. 14	21. 5. 15	77
73	小 川 政 人	21. 5. 15	22. 5. 14	野 呂 泰 治	21. 5. 15	22. 5. 14	78
74	中 森 慎 二	22. 5. 14	23. 4. 30	豊 田 政 典	22. 5. 14	23. 4. 30	79
75	毛 利 彰 男	23. 5. 17	24. 5. 16	三 平 一 良	23. 5. 17	24. 5. 16	80
76	藤 井 浩 治	24. 5. 16	25. 5. 15	加 納 康 樹	24. 5. 16	25. 5. 15	81
77	土 井 数 馬	25. 5. 15	26. 5. 15	竹 野 兼 主	25. 5. 15	26. 5. 15	82

代	議 長		副 議 長		代
	氏 名	在 職 期 間	氏 名	在 職 期 間	
78	中 森 慎 二	26. 5. 15～ 27. 4. 30	樋 口 博 己	26. 5. 15～ 27. 4. 30	83
79	加 納 康 樹	27. 5. 18～ 28. 5. 17	諸 岡 覚	27. 5. 18～ 28. 5. 17	84
80	川 村 幸 康	28. 5. 17～ 29. 5. 16	早 川 新 平	28. 5. 17～ 29. 5. 16	85
81	豊 田 政 典	29. 5. 16～ 30. 5. 22	森 康 哲	29. 5. 16～ 30. 5. 22	86
82	竹 野 兼 主	30. 5. 22～ 31. 4. 30	加 藤 清 助	30. 5. 22～ 31. 4. 30	87
83	諸 岡 覚	令元. 5. 16～ 2. 5. 19	中 川 雅 晶	令元. 5. 16～ 2. 5. 19	88
84	早 川 新 平	2. 5. 19～ 3. 5. 18	村 山 繁 生	2. 5. 19～ 3. 5. 18	89
85	樋 口 博 己	3. 5. 18～ 4. 5. 18	樋 口 龍 馬	3. 5. 18～ 4. 5. 18	90
86	森 康 哲	4. 5. 18～	石 川 善 己	4. 5. 18～	91

報酬及び費用弁償等

● 報酬額の推移

適用年 月日	平 5. 4. 1	6. 4. 1	7. 4. 1	8. 4. 1	9. 4. 1	15. 4. 1	16. 4. 1	18. 4. 1	30. 4. 1
区 分									
議 長	650,000	668,000	698,000	710,000	722,000	707,000	693,000	691,000	693,000
副 議 長	592,000	608,000	636,000	647,000	658,000	644,000	631,000	629,000	631,000
議 員	555,000	570,000	596,000	606,000	616,000	603,000	591,000	589,000	591,000

※常任委員会、議会運営委員会の委員長 10,000円加算
 常任委員会、議会運営委員会の副委員長 7,000円加算（平13. 7. 1適用）

● 期末手当

6月 期末手当基礎額 × 162.5/100（令4. 4. 1適用）

12月 期末手当基礎額 × 162.5/100（令4. 4. 1適用）

「期末手当基礎額」＝報酬月額＋報酬月額×25/100＋報酬月額×20/100

● 会議出席費用弁償

本会議、委員会、四日市市議会会議規則第159条第1項に規定されている会議（議会報告会を除く）に出席したときに支給する。

公共交通機関（電車・バス）による場合は、その運賃を支給し、自動車・原動機付の交通用具・自転車の場合は、市役所までの往復距離に応じ37円/kmを支給する。往復距離が1km未満に居住する議員には支給しない。議長車による送迎を行った場合、支給しない。

● 視察旅費

常任委員会 1人当たり年額145,000円（平元. 4. 1適用）

議会運営委員会 1人当たり年額145,000円（平4. 4. 1適用）

特別委員会等 1人当たり年額100,000円（平5. 4. 1適用）

● 政務活動費

条例に基づき、会派に対し、所属議員 1 人当たり

月額 70,000 円を上限として支給（平 29. 4. 1 適用）

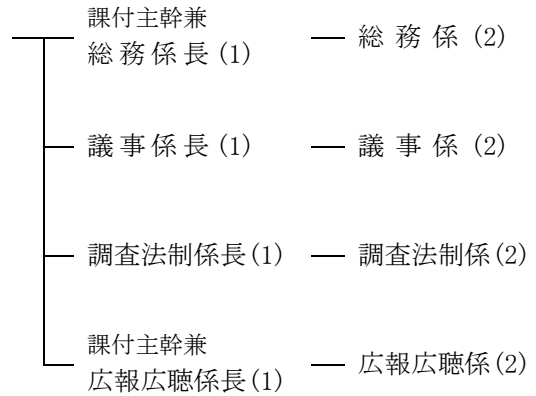
昭 54. 10. 1 施行	月額 13,000 円（要綱にて支給）
昭 60. 4. 1 改定	月額 35,000 円（要綱にて支給）
平 元. 4. 1 改定	月額 36,000 円（要綱にて支給）
平 5. 4. 1 改定	月額 40,000 円（要綱にて支給）
平 13. 4. 1 改定	月額 70,000 円（要綱にて支給）

議会事務局

● 機 構（定数 16 人 現員 15 人）

（令和 4 年度）

事務局長(1) —— 議事課長(1) —— 課長補佐(1)



● 議会発行の刊行物

（令和 3 年度）

名 称	規 格	発行部数	発行回数
会 議 録	A5 版	約 105 部	年 5 回
市 議 会 だ よ り	A4 版	約 145,150 部	年 5 回

● 行政視察来訪議員等

（令和 3 年度）

区 分	4 月	5 月	6 月	7 月	8 月	9 月	10 月	11 月	12 月	1 月	2 月	3 月	計
都市数 (町村を含む)	1	2	0	0	1	0	0	4	0	3	0	0	11
人 数	10	14	0	0	10	0	0	43	0	29	0	0	106

※新型コロナウイルス感染症の影響により、視察受け入れの見合わせを随時実施