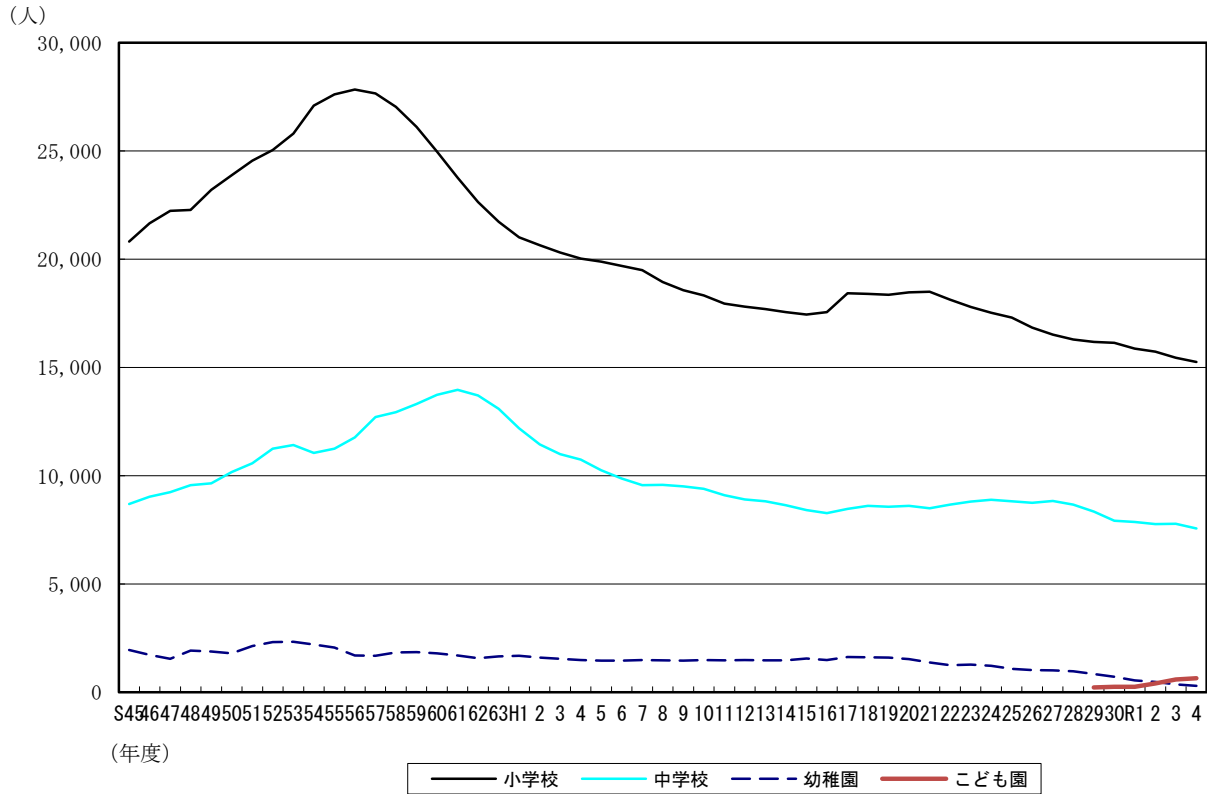


児童・生徒・園児数の推移（市立小・中・幼・こ）



年 度	S45	46	47	48	49	50	51	52	53	54	55	56	57	58
小学校	20,819 (58)	21,659 (42)	22,237 (44)	22,280 (86)	23,198 (94)	23,874 (82)	24,546 (108)	25,044 (124)	25,803 (127)	27,098 (117)	27,610 (120)	27,837 (139)	27,651 (136)	27,033 (135)
中学校	8,688 (32)	9,030 (48)	9,234 (40)	9,566 (44)	9,643 (35)	10,168 (46)	10,581 (45)	11,250 (46)	11,415 (58)	11,050 (46)	11,247 (51)	11,769 (51)	12,716 (52)	12,940 (53)
幼稚園	1,946	1,732	1,545	1,929	1,882	1,801	2,134	2,318	2,331	2,206	2,068	1,698	1,682	1,844
こども園	-	-	-	-	-	-	-	-	-	-	-	-	-	-

年 度	59	60	61	62	63	H1	2	3	4	5	6	7	8	9
小学校	26,115 (129)	24,973 (118)	23,759 (104)	22,637 (103)	21,727 (99)	21,009 (73)	20,642 (79)	20,314 (71)	20,034 (73)	19,891 (79)	19,685 (91)	19,488 (98)	18,948 (108)	18,570 (122)
中学校	13,310 (56)	13,731 (70)	13,967 (76)	13,711 (68)	13,090 (49)	12,194 (41)	11,447 (50)	10,998 (56)	10,750 (38)	10,252 (35)	9,872 (33)	9,566 (32)	9,578 (38)	9,509 (37)
幼稚園	1,852	1,794	1,694	1,578	1,649	1,687	1,604	1,540	1,483	1,453	1,461	1,487	1,469	1,452
こども園	-	-	-	-	-	-	-	-	-	-	-	-	-	-

年 度	10	11	12	13	14	15	16	17	18	19	20	21	22	23
小学校	18,322 (124)	17,949 (128)	17,807 (132)	17,698 (144)	17,559 (160)	17,439 (174)	17,562 (190)	18,432 (216)	18,396 (230)	18,363 (248)	18,469 (266)	18,496 (276)	18,136 (279)	17,795 (286)
中学校	9,398 (45)	9,106 (44)	8,908 (50)	8,815 (61)	8,632 (75)	8,406 (74)	8,266 (75)	8,470 (72)	8,610 (81)	8,565 (92)	8,613 (100)	8,501 (117)	8,659 (116)	8,811 (134)
幼稚園	1,494	1,467	1,485	1,479	1,477	1,551	1,481	1,631	1,619	1,603	1,527	1,372	1,253	1,279
こども園	-	-	-	-	-	-	-	-	-	-	-	-	-	-

年 度	24	25	26	27	28	29	30	R1	R2	R3	R4
小学校	17,523 (325)	17,299 (342)	16,843 (351)	16,513 (345)	16,285 (369)	16,185 (388)	16,133 (408)	15,865 (427)	15,737 (434)	15,453 (431)	15,253 (441)
中学校	8,886 (120)	8,822 (121)	8,748 (133)	8,828 (175)	8,667 (168)	8,345 (173)	7,920 (165)	7,871 (171)	7,760 (172)	7,785 (194)	7,564 (192)
幼稚園	1,224	1,085	1,029	1,007	966	836	711	594	472	369	294
こども園	-	-	-	-	-	221	247	246	400	585	646

※ () は特別支援学級児童・生徒数：内数

※H16年度以前の学級数及び、児童、生徒、園児数の合計には、楠小、楠中、楠北幼、楠南幼は含まず

学校・幼稚園別 児童・生徒・園児数の推移(特別支援学級を除く)

※上段：学級数、下段：児童・生徒・園児数
(各年5月1日)

	14	15	16	17	18	19	20	21	22	23	24	25	26	27	28	29	30	R1	R2	R3	R4	
中部西小学校	12	12	13	12	12	12	12	12	12	12	12	13	13	13	13	13	13	13	12	12	12	12
	365	349	361	362	364	350	353	363	345	330	334	351	349	369	368	370	385	382	365	350	326	
浜田小学校	17	15	15	16	17	16	18	19	18	17	17	18	18	18	17	17	14	15	14	15	16	
	514	459	465	482	499	493	539	548	531	509	507	515	508	486	486	462	448	433	428	444	439	
西橋北小学校	6	6	7	7	7	7	6	6	6	6	6	6	6	6	6	6	6	6	6	6	6	
	188	201	197	194	183	173	169	160	159	163	174											
東橋北小学校	6	6	6	6	6	6	6	6	6	6	6	6	6	6	6	6	6	6	6	6	6	
	96	94	99	93	94	93	90	91	69	71	63											
橋北小学校												8	8	8	9	9	6	6	6	6	6	6
												211	199	195	202	199	182	184	184	170	166	
海蔵小学校	18	19	21	22	22	23	23	26	26	26	26	26	27	26	27	25	25	23	23	23	21	
	616	614	642	653	664	704	745	780	807	818	831	828	791	789	753	730	742	726	696	668	643	
塩浜小学校	12	11	10	10	9	8	8	7	8	7	7	7	7	8	8	7	8	6	7	7	7	
	287	269	257	253	241	228	236	221	215	204	185	168	183	181	175	174	180	180	196	188	176	
三浜小学校	6	6	6	6	6	6	6	6	6	6	6	6	6	6	6	6	6	6	6	6	6	
	135	138	148	131	132	122	119	109	89	90	75	60										
富田小学校	17	17	18	18	18	19	20	21	22	21	20	23	22	21	21	21	21	21	20	20	23	
	557	537	530	538	548	555	591	629	652	673	683	705	711	683	691	687	692	677	660	672	684	
富洲原小学校	19	19	21	22	21	20	19	19	20	18	17	15	15	14	14	14	15	13	14	13	13	
	621	614	643	661	667	655	640	656	612	574	526	488	458	437	414	413	417	403	415	381	380	
羽津小学校	12	12	14	13	14	14	13	12	15	17	17	18	19	19	18	17	18	19	17	18	17	
	415	409	416	419	422	437	447	449	469	482	486	504	524	555	544	529	543	543	541	535	505	
常磐小学校	27	27	28	27	26	26	27	26	27	26	25	26	25	25	24	24	24	22	21	22	22	
	950	923	887	872	848	796	808	791	828	812	792	793	756	748	715	732	710	686	672	664	649	
日永小学校	19	21	23	23	23	23	23	22	22	23	22	20	20	20	20	20	20	20	20	20	21	
	663	668	702	685	678	687	674	684	662	685	691	668	662	647	648	651	654	647	656	635	628	
四郷小学校	12	14	15	14	13	13	12	13	13	12	12	13	14	13	14	14	14	14	14	14	16	
	431	454	444	441	431	422	417	417	405	404	392	397	403	417	421	431	437	427	427	435	439	
内部小学校	22	23	24	23	22	21	19	18	18	18	19	19	19	18	18	18	18	17	15	15	13	
	782	789	774	723	688	660	610	590	563	549	545	551	548	532	525	525	512	484	449	425	409	
小山田小学校	11	11	11	10	9	8	9	7	8	8	7	7	7	8	7	6	6	6	6	6	6	
	269	271	266	248	240	240	227	216	210	209	189	184	178	180	180	177	184	172	172	165	164	
河原田小学校	12	12	12	12	11	10	11	10	9	8	7	8	8	9	9	10	10	10	10	11	12	
	314	296	290	287	274	262	253	239	240	226	220	225	222	232	233	236	250	257	268	294	313	
川島小学校	19	20	23	23	25	25	26	26	26	25	25	25	25	26	26	26	26	22	20	19	17	
	674	679	727	757	800	807	832	847	838	847	813	818	810	825	818	802	780	707	661	583	544	
神前小学校	10	10	11	12	12	12	12	12	12	11	10	10	10	7	7	8	9	8	8	9	8	
	263	264	287	304	319	334	340	333	307	273	254	239	215	208	210	204	204	219	221	218		
桜小学校	20	19	18	18	18	18	18	18	16	14	13	13	14	12	13	13	13	13	12	12	12	
	683	636	598	558	537	521	511	487	471	450	437	431	401	381	374	366	360	349	346	329	322	
県小学校	13	14	15	16	16	15	14	14	13	12	12	14	13	12	13	12	12	12	12	12	12	
	433	445	469	474	461	454	445	440	429	410	396	384	368	339	337	326	322	314	309	316	286	
三重小学校	13	14	14	15	15	14	13	14	13	12	14	14	16	17	18	18	18	19	19	17	18	
	418	436	418	429	423	411	420	415	420	408	417	438	457	475	504	530	528	535	540	517	511	
大矢知興譲小学校	22	24	26	27	26	27	28	28	27	27	26	25	24	25	25	26	26	25	24	25	26	
	751	769	790	818	809	854	861	860	831	822	819	770	744	738	757	750	754	740	753	766	814	
八郷小学校	19	20	20	21	20	19	19	19	19	18	16	15	15	14	13	12	13	12	12	12	13	
	635	646	653	673	666	640	625	603	561	521	494	459	437	407	389	364	368	367	356	340	356	
下野小学校	17	16	16	16	16	17	16	14	14	13	13	14	14	13	15	14	15	16	16	16	16	
	523	510	507	505	492	495	488	456	435	431	416	399	392	407	430	433	429	456	481	482	507	
保々小学校	14	15	16	17	17	16	17	17	18	18	17	15	15	15	14	12	12	12	12	12	12	
	473	477	472	487	487	488	511	520	530	522	494	466	430	404	383	351	343	349	343	342	323	
水沢小学校	6	6	6	7	7	8	8	8	9	8	7	6	6	7	6	6	6	6	6	6	6	
	202	201	199	207	214	226	230	222	228	219	211	194	188	189	174	174	169	162	156	143	123	
高花平小学校	12	12	12	12	11	11	11	11	10	10	11	11	12	10	10	9	8	8	8	9	9	
	312	322	326	337	318	317	311	296	282	258	263	253	244	228	221	219	210	200	204	200	197	
泊山小学校	12	13	14	16	17	17	16	18	19	18	19	18	18	17	14	13	13	12	12	12	12	
	370	384	409	465	476	476	479	505	513	508	534	528	507	468	432	412	389	366	356	344	349	
笹川東小学校	12	12	11	11	11	11	10	10	9	8	7	9	9	7	7	8	9					
	324	310	282	294	305	290	272	282	256	229	219	234	226	198	190	195	199					
笹川小学校																		16	15	16	15	
																		464	442	425	411	
常磐西小学校	19	21	21	22	21	21	22	21	22	23	25	25	25	26	26	26	26	26	26	26	25	
	643	666	655	685	677	673	700	702	701	704	744	773										

(各年5月1日)

Table with 30 columns (years 14-30) and 30 rows (schools). Includes schools like 中部中学校, 橋北中学校, 港中学校, etc. Includes sub-headers for 学級数 and 生徒数.

(各年5月1日)

Table with 30 columns (years 14-30) and 30 rows (kindergartens). Includes kindergartens like 四日市幼稚園, 橋北幼稚園, 富田幼稚園, etc. Includes sub-headers for 学級数 and 園児数.

Table with 30 columns (years 14-30) and 6 rows (nursery schools). Includes 橋北こども園, 塩浜こども園, 保々こども園, etc. Includes sub-headers for 学級数 and 園児数.

※ H16年度以前の学級数及び児童、生徒、園児数の合計には、楠小、楠中幼、楠南幼は含まず。
納屋幼稚園は、H24年度より廃園。高花平幼稚園はR3年度より廃園。
※ 橋北幼稚園・塩浜幼稚園はH29年度より、保々幼稚園はR2年度より、楠北幼稚園・楠南幼稚園はR3年度より、神前幼稚園はR4年度より認定こども園に移行。

特別支援学級児童・生徒数の推移

	14	15	16	17	18	19	20	21	22	23	24	25	26	27	28	29	30	R1	R2	R3	R4
中部西小学校	1 3	1 4	1 3	1 4	2 7	2 9	3 11	3 12	3 14	3 13	3 13	3 11	3 11	3 12	3 11	3 13	4 16	4 21	4 17	5 19	5 18
浜田小学校	1 4	1 2	2 4	2 5	2 5	2 5	2 3	2 3	1 2	1 1	1 3	2 5	2 6	2 7	2 9	2 8	2 11	2 13	2 10	2 9	2 10
西橋北小学校								1 1	1 2	1 2	1 2										
東橋北小学校	2 5	1 2	1 2	2 4	2 4	2 3	2 3	1 2	1 2	1 2			1 3	1 4	1 5	1 6	2 11	2 7	1 5	1 3	1 5
橋北小学校												1 3	1 3	1 4	1 5	1 6	2 11	2 7	1 5	1 3	1 5
海蔵小学校	2 3	2 5	2 4	2 7	2 7	2 10	3 11	3 8	3 10	2 9	2 8	2 9	2 11	2 10	2 14	2 13	3 13	3 10	3 11	3 13	3 14
塩浜小学校	2 6	3 7	3 9	3 7	3 11	2 6	2 6	2 5	2 4	2 4	1 4	1 4	1 4	1 4	1 3	1 4	1 3	1 2	1 3	1 7	2 9
三浜小学校	1 1	1 1	1 3	1 6	2 6	2 5	2 6	2 6	2 3	2 2	1 3	1 3	4 5	4 4	4 4	4 4	4 4	5 5	4 4	4 4	4 4
富田小学校	2 5	2 4	2 4	3 9	3 9	3 9	3 9	3 11	3 12	3 9	3 13	4 14	5 20	4 19	4 22	4 22	4 25	5 28	4 26	4 25	4 23
富洲原小学校	2 8	2 7	3 9	2 11	2 9	2 7	2 8	2 8	2 7	2 5	2 7	2 10	2 8	2 9	2 11	3 9	3 9	3 13	4 15	3 14	3 13
羽津小学校	1 5	2 7	3 9	3 14	3 14	3 13	3 12	3 11	3 11	2 7	2 7	2 9	2 10	2 8	2 8	2 8	2 10	2 12	2 12	3 13	3 11
常磐小学校	3 6	3 6	3 7	3 9	3 7	3 10	3 13	2 15	2 18	2 19	2 19	2 17	2 14	2 15	2 15	2 15	2 17	2 18	2 18	2 24	2 24
日永小学校	2 8	2 6	2 3	2 5	2 6	2 11	2 8	2 9	2 9	1 6	1 5	1 6	1 11	1 10	1 13	1 14	1 13	1 13	1 14	1 14	1 15
四郷小学校	2 10	3 10	3 10	3 11	3 9	2 8	2 5	2 8	2 12	2 12	2 16	2 17	2 15	2 11	2 12	2 11	2 16	2 20	2 22	2 24	2 25
内部小学校	1 5	1 5	1 3	1 2	1 1	1 2	1 3	1 5	1 8	1 7	1 8	1 4	1 4	1 4	1 3	1 4	1 6	1 8	1 7	1 8	1 10
小山田小学校	1 3	2 5	2 5	2 5	2 4	2 4	2 4	2 4	2 4	2 4	2 4	2 4	1 5	1 3	1 3	1 5	1 5	1 5	1 3	1 3	1 3
河原田小学校	1 2	1 2	1 2	1 2	1 2	1 2	1 2	1 2	1 2	1 2	1 2	1 2	1 2	1 2	1 2	1 2	1 2	1 2	1 2	1 2	1 2
川島小学校	2 3	2 3	2 4	2 4	2 6	2 8	2 8	2 8	2 13	2 13	2 15	2 17	2 20	2 19	2 13	2 15	2 16	2 12	2 6	2 8	2 10
神前小学校	2 3	2 2	2 3	2 2	2 2	2 4	2 3	2 3	2 3	2 3	2 5	2 6	2 6	2 6	2 7	2 8	2 8	2 8	2 8	2 11	2 11
桜小学校	2 7	2 6	2 9	2 9	2 6	2 8	2 10	2 11	2 9	2 9	2 13	2 13	2 9	2 8	2 10	2 9	2 8	2 7	2 9	2 10	2 8
県小学校	1 2	1 3	1 4	1 4	1 5	1 7	1 7	1 7	1 6	1 6	1 6	1 6	1 7	1 11	1 13	1 10	1 11	1 11	1 10	1 5	1 6
三重小学校	1 4	1 4	1 4	1 5	1 7	1 8	1 7	1 7	1 9	1 6	1 6	1 4	1 6	1 6	1 6	1 9	1 13	1 14	1 17	1 18	1 15
大矢知興譲小学校	1 2	1 4	1 6	1 8	1 11	1 12	1 10	1 12	1 9	1 12	1 11	1 19	1 17	1 15	1 16	1 20	1 18	1 22	1 20	1 22	1 21
八郷小学校	1 3	1 3	1 3	1 3	1 5	1 7	1 10	1 8	1 7	1 10	1 12	1 10	1 9	1 6	1 8	1 10	1 9	1 7	1 9	1 7	1 8
下野小学校	1 3	1 6	1 8	1 8	1 8	1 10	1 9	1 9	1 8	1 4	1 2	1 4	1 7	1 8	1 10	1 14	1 14	1 13	1 13	1 11	1 8
保々小学校	3 5	3 6	3 6	3 4	2 2	2 4	2 3	2 2	2 2	2 2	2 4	2 5	2 5	2 7	2 7	2 8	2 9	2 10	2 12	2 10	2 10
水沢小学校	3 8	3 7	3 6	3 5	3 4	3 3	3 2	3 2	3 2	3 1	3 2	3 3	3 2	3 3	3 3	3 3	3 4	3 5	3 4	3 2	3 2
高花平小学校	1 2	1 6	1 6	1 6	1 8	1 9	1 5	1 4	1 4	1 4	1 4	1 8	1 8	1 9	1 7	1 8	1 8	1 8	1 10	1 12	1 13
泊山小学校	2 5	2 7	2 9	2 9	2 7	2 11	2 12	2 16	2 15	2 18	2 21	2 22	2 19	2 19	2 22	2 26	2 19	2 13	2 14	2 15	2 19
笹川東小学校	1 2	1 2	1 2	1 3	1 3	1 8	1 9	1 12	1 9	1 6	1 7	1 5	1 3	1 5	1 4	1 5	1 10				
笹川小学校																		4 26	4 27	4 25	5 27
常磐西小学校	2 3	2 6	2 7	2 8	2 9	2 8	2 10	2 8	2 7	2 13	2 14	2 15	2 16	2 14	2 18	2 12	2 11	2 13	2 14	2 13	2 13
笹川西小学校	1 4	1 3	1 2	1 3	1 2	1 4	1 6	1 6	1 6	1 7	1 9	1 11	1 12	1 13	1 12	1 13	1 13				
三重西小学校	1 3	1 3	1 2	1 6	1 7	1 6	1 7	1 6	1 6	1 9	1 10	1 11	1 11	1 10	1 8	1 10	1 9	1 11	1 14	1 13	1 15
大谷台小学校	2 6	2 7	2 8	2 6	2 6	2 4	2 5	2 10	2 7	2 10	2 12	2 10	2 9	2 10	2 10	2 10	2 9	2 9	2 12	2 8	2 7
桜台小学校	2 5	2 6	2 5	2 6	2 7	2 8	2 5	2 4	2 5	2 6	2 8	2 9	2 10	2 9	2 9	2 10	2 10	2 8	2 7	2 7	2 5
三重北小学校	1 2	1 3	1 3	1 4	1 5	1 6	1 7	1 6	1 6	1 6	1 7	1 6	1 3	1 3	1 3	1 3	1 3	1 3	1 4	1 4	1 4
八郷西小学校	1 1	1 1	1 1	1 1	1 1	1 1	1 1	1 1	1 1	1 1	1 1	1 1	1 1	1 1	1 1	1 1	1 1	1 1	1 1	1 1	1 1
羽津北小学校	1 2	1 2	1 2	1 2	1 3	1 2	1 2	1 2	1 2	1 4	1 4	1 4	1 4	1 4	1 3	1 4	1 4	1 4	1 5	1 5	1 5
内部東小学校	7 5	6 5	7 5	7 4	6 4	6 6	6 7	6 8	6 8	6 9	6 9	6 7	6 8	6 9	6 10	6 13	6 17	6 15	6 14	6 14	6 18
中央小学校	1 1	1 2	1 2	1 3	1 4	1 4	1 5	1 5	1 6	1 5	1 4	1 4	1 4	1 3	1 3	1 2	1 2	1 3	1 4	1 3	1 6
楠小学校	(1) (2)	(1) (2)	(1) (3)	1 2	1 5	1 4	1 3	1 3	1 4	1 9	1 13	1 15	1 18	1 18	1 22	1 17	1 13	1 15	1 15	1 13	1 10
合計	学級数 60	65	69	74	74	75	80	80	79	76	78	85	82	80	84	86	86	90	94	95	98
	児童数 160	174	190	216	230	248	266	276	279	286	325	342	351	345	369	388	408	427	434	431	441

(各年5月1日)

Table with 34 columns (14-30, R1-R4) and rows for various schools including 中部中学校, 富田中学校, 富洲原中学校, etc. Includes a summary row for '合計' with sub-rows for '学級数' and '生徒数'.

※上段：学級数、下段：園児数 (各年5月1日)

幼稚園4歳児学級の推移

Table with 34 columns (14-30, R1-R4) and rows for various kindergartens including 四日市幼稚園, 橋北幼稚園, 富田幼稚園, etc. Includes a summary row for '合計' with sub-rows for '学級数' and '園児数'.

認定こども園4歳児学級の推移

Table with 34 columns (14-30, R1-R4) and rows for various kindergartens including 橋北こども園, 塩浜こども園, 保々こども園, etc. Includes a summary row for '合計' with sub-rows for '学級数' and '園児数'.

※ 斜体字は5歳児との混合学級
※ H16年度以前の学級数及び児童、生徒、園児数の合計には、楠小、楠中、楠北幼、楠南幼は含まず