

9月22日(木)

10月16日(日)

10:00~21:00

はじまりのいち ^{フォー} Market 4 Beginning 開催!

中央通り再編に向けた「賑わい創出社会実験」を実施します

本市では、居心地が良く歩きたくなる魅力的なまちなかの実現を目指し、近鉄四日市駅前広場やJR四日市駅前広場、バスタ*四日市、歩行者空間の整備を行う中央通りの再編に取り組んでいます。

幅員70mを有する中央通りでは、今後、「ニワミチ」をコンセプトに現在の車道空間を大幅に縮小し、歩行者のための空間を大きく確保していきます。新たにまちなかに生み出される「ニワミチ」空間は、従来の道路の枠にとどまるのではなく、四日市ならではの価値を生み出していくフィールドとして、市民の皆さんと一緒に育てていきます。

*バスやタクシーなどの乗降場を集約したバスターミナル



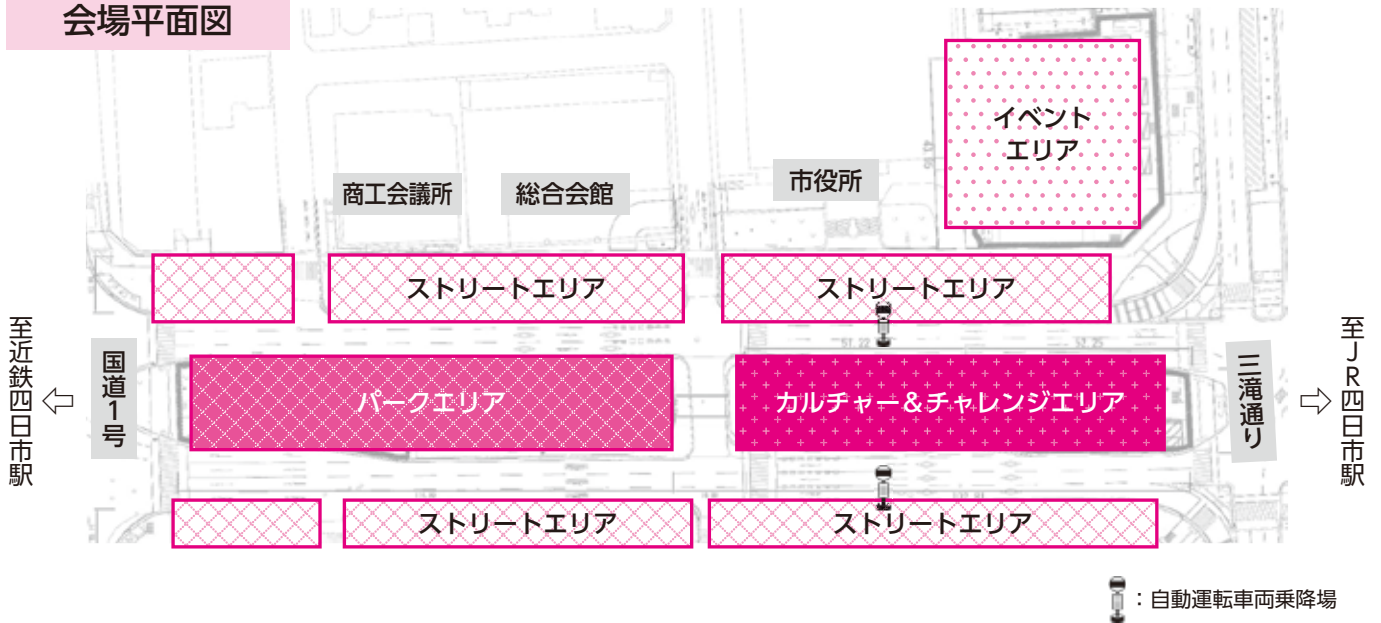
はじまりのいち

Market 4 Beginning

賑わい創出社会実験

社会実験「はじまりのいち Market 4 Beginning」では、飲食や物販などの店舗やスケートボードパーク、音楽やeスポーツなどのアクティビティをはじめ、多種多様な用途を実際に道路空間に展開し、来場した皆さんに体験していただきます。

会場平面図



ニワミチよっかいち 公式SNS

「はじまりのいち」賑わい創出社会実験の情報は、以下のSNSアカウントやWEBサイトにて情報発信中です。出店者の情報や「はじまりのいち」の開催の様子などについても随時更新してきます。ぜひフォローして、最新情報をチェックしてください。

twitter



instagram



NIWAMICHIYOKKAICHI

facebook



WEBサイト



ご来場の皆さんへ

新型コロナウイルス感染症拡大防止対策にご協力をお願いします

- ・ご来場の際は、マスク着用を推奨します
- ・発熱や咳などの症状がみられる場合は、来場の自粛をお願いします
- ・高齢者や基礎疾患をお持ちの人で、感染リスクの心配がある場合は来場の自粛をお願いします
- ・こまめな手洗いや手指の消毒をお願いします
- ・3つの密（密閉、密集、密接）を避けるようにお願いします
- ・人との十分な間隔をとるようにご協力ください
- ・大声を出す行為はご遠慮ください
- ・イベント会場などでは、声援に替えて、拍手をお願いします
- ・テイクアウトを積極的にご利用いただき、ゴミの持ち帰りにご協力をお願いします

四つのエリアに多彩な店舗やイベントが登場

パークエリア



将来の歩行者空間でのストリートスポーツ活用を見据えた実証実験として、スケートボードパークを設置します。

カルチャー&チャレンジエリア



飲食や物販などの仮設の店舗を設置し、日替りで出店することで、日常的な賑わいの創出や並木空間の使い方を検証します。

イベントエリア



土・日曜日、祝日を中心にステージを使ったイベントを開催し、中央通り再編で生まれる“ゆとりあるオープンスペース”の使い方を検証します。

ストリートエリア



各エリアと連携した使い方を想定した休憩施設や、近鉄四日市駅からJR四日市駅までを結ぶ自動運転の乗降所を設置します。また、センシング*技術を活用して、人の移動状況などを把握します。
* 検知器や感知器、測定器などを用いて測定対象の定量的な情報を取得すること

※画像はイメージです。イベントや店舗の出店などについては、天候などの状況により変更することがあります。近隣の駐車場の台数に限りがありますので、公共交通機関でご来場ください

まちなかモビリティ実証実験

開催期間中に、近鉄四日市駅からJR四日市駅間で自動運転車両や小型カートなどを運行するまちなかモビリティ実証実験も行います。「はじまりのいち」の会場前（市役所前・裁判所前）にも立ち寄ります。自動運転車両「NAVYA ARMA」をはじめ、さまざまなモビリティを体験いただけます。

当日乗車 対象車両：自動運転車両/小型カート



二次元コードにアクセス
必要事項を入力

二次元コードを
かざして乗車

事前予約 対象車両：自動運転車両
予約期間：9.15(木)～乗車前日



二次元コードにアクセス
画面に従って予約
(乗車無料)

二次元コードを
かざして乗車



自動運転車両
「NAVYA ARMA」

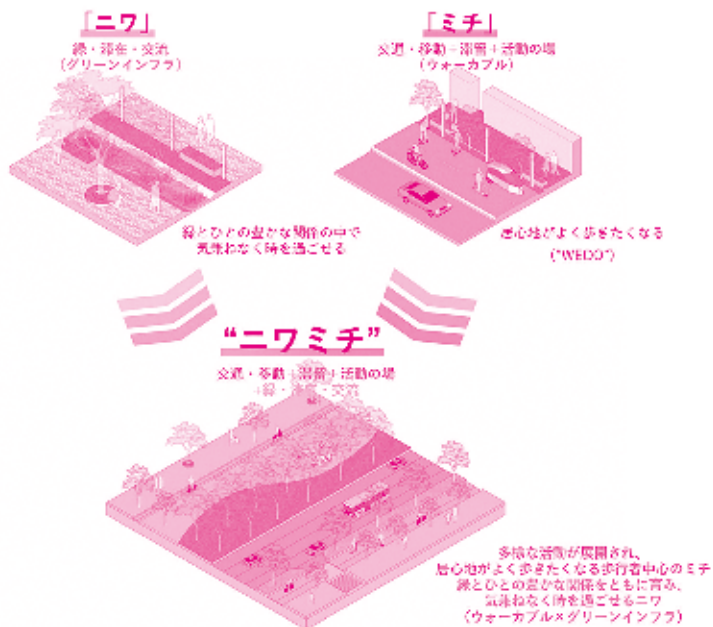
「ニワミチよっかいち」 中央通り再編基本計画 (第2期中間とりまとめ)

～山を望み港へ結ぶ歩きたくなる中央通り～

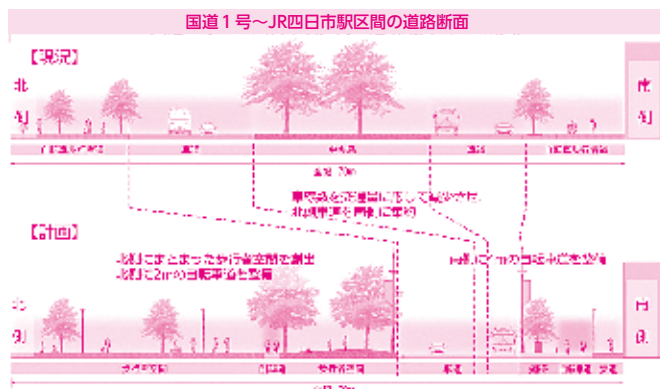
基本計画のコンセプト

今年3月、中央通り再編の整備方針やデザイン、将来イメージなどを取りまとめ、「ニワミチよっかいち」をコンセプトに掲げました。

この言葉には、歴史の中で育まれてきたクスノキ並木の豊かな緑を生かし、自然との関わりの中で質の高い暮らしを実現し、緑と人の豊かな関係を共に育ていながら、市民が自由に立ち寄り、気兼ねなく時を過ごせる「庭」となり、歩行者を中心として交通だけでなく滞留や活動の場といった機能も取り入れ、市民が自分の空間として使いさまざまな出来事に出会い、歩きたくなるような「道」となっていきたいという意味が込められています。



中央通りを人が賑わう場所にしたい ～「つかう」する場所から「つかう」場所へ～



「ニワミチよっかいち」中央通り再編基本計画（第2期中間とりまとめ）の詳細は、市ホームページ（[HP](http://www.city.yamanashi.lg.jp/) ID 1648451816927）をご覧ください。

問い合わせ：市街地整備課 ☎354-8200 FAX354-8404