

四日市市民のみなさん

マイナンバーカード

使い道
いろいろ

申請サポートします



四日市市マスコットキャラクター
こにゅうどうくん

申請の仕方がわからない方

新規申請される乳幼児の方

カードの更新時期を迎える方



マイナンバーPR
キャラクター
マイナちゃん

予約
不要

写真撮影
無料

手続き簡単
約10分

お買い物
ついでに

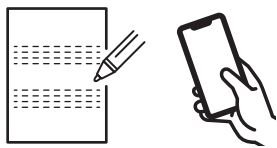
期間
令和6年4月20日(土)~7月28日(日)

詳しい会場スケジュールは裏面をご覧ください
※8月以降の日程は後日ご案内します

申請サポートの流れ

QRコード付き交付申請書があると短時間で申請できます!

STEP
01



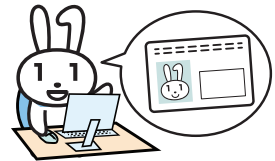
申請書類の記入サポート
スマホを使った申請も
サポートします

STEP
02



顔写真を撮影

STEP
03

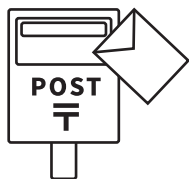


カード受取方法のご案内

※ カードができあがるまで、申請から
1~2か月かかります
※ 受け取りは市の窓口までお越しください

申請サポート利用後の流れ

お渡しする封筒にて
ご自身で
ポストに投函



ノベルティ
プレゼント!



マイナンバーカードと健康保険証との一体化については、令和6年12月2日から現行の健康保険証の新規発行が終了し、マイナ保険証(健康保険証の利用登録をしたマイナンバーカード)を基本とする仕組みに移行されます。



本人確認書類になる

コンビニで住民票などの
各種証明書が取得できる

健康保険証として利用できる

オンラインで確定申告など
行政手続きができる

マイナンバーカード申請サポート 会場スケジュール

受付時間

10:00
~18:00



開催場所
日永カヨー
1階 中央広場

開催日
4月 20(土)・21(日)
6月 29(土)・30(日)

開催場所
イオンタウン四日市泊
1階 中央イベント広場

開催日
5月 18(土)・19(日)
6月 15(土)・16(日)
7月 13(土)・14(日)・15(月・祝)

開催場所
イオン四日市尾平店
1階(東側エスカレーター付近)

開催日
4月 27(土)・28(日)・29(月・祝)
6月 8(土)・9(日)
7月 27(土)・28(日)

開催場所
イオンモール四日市北
1階 専門店通路

開催日
5月 25(土)・26(日)
6月 22(土)・23(日)
7月 20(土)・21(日)

開催場所
アピタ四日市店
2階休憩スペース(西側エスカレーター付近)

開催日
5月 11(土)・12(日)
6月 1(土)・2(日)
7月 6(土)・7(日)

みなさんのご来場お待ちしております



四日市市マスコットキャラクター
こにゅうどうくん

お問い合わせ ▶ 四日市市マイナンバーカードサービスセンター

☎ 059-340-8371 受付/8時30分~17時15分

🌟 四日市市