

第 1 1 7 号議案

四日市都市計画道路 3 ・ 5 ・ 5 2 号三重橋垂坂線
の変更【四日市市決定】

令和 4 年 4 月 2 5 日

四日市市都市計画審議会

四日市都市計画道路の変更 [四日市市決定]

都市計画道路中 3・5・52号三重橋垂坂線を次のように変更する。

種別	名称		位置			区域 延長	構造			備考
	番号	路線名	起点	終点	主な 経過地		構造形式	車線 の数	幅員	
幹線街路	3・5・52	三重橋垂坂線	四日市市 大字羽津 古新田	四日市市 大字羽津甲	四日市市 羽津山町	約 3,100m	地表式	2車線	12 m	JR関西本線と立体交差 近鉄名古屋線と立体交差 幹線街路と平面交差2箇所

「区域および構造は計画図表示のとおり」

理由

別紙理由書のとおり

【理由書】

3・5・52号 三重橋垂坂線は、大字羽津古新田を起点とし、羽津山町を通過して大字羽津甲に至る全長約3,100mの都市計画道路であり、臨海部と内陸部を繋ぐ東西方向の軸として非常に重要な道路である。

今回変更する区間は、国道23号から海蔵川に架かる新開橋までの延長約700mの未整備区間で、都市計画道路3・1・2号金場新正線などと合わせて国道1号や国道23号への円滑な交通の確保や、並行する午起末永線の混雑を緩和する機能を持っており、現都市計画決定では区間内を横断する鉄道とは本道路が鉄道の下を通る立体交差、国道23号とは本道路が国道23号の上を通る立体交差の計画となっている。

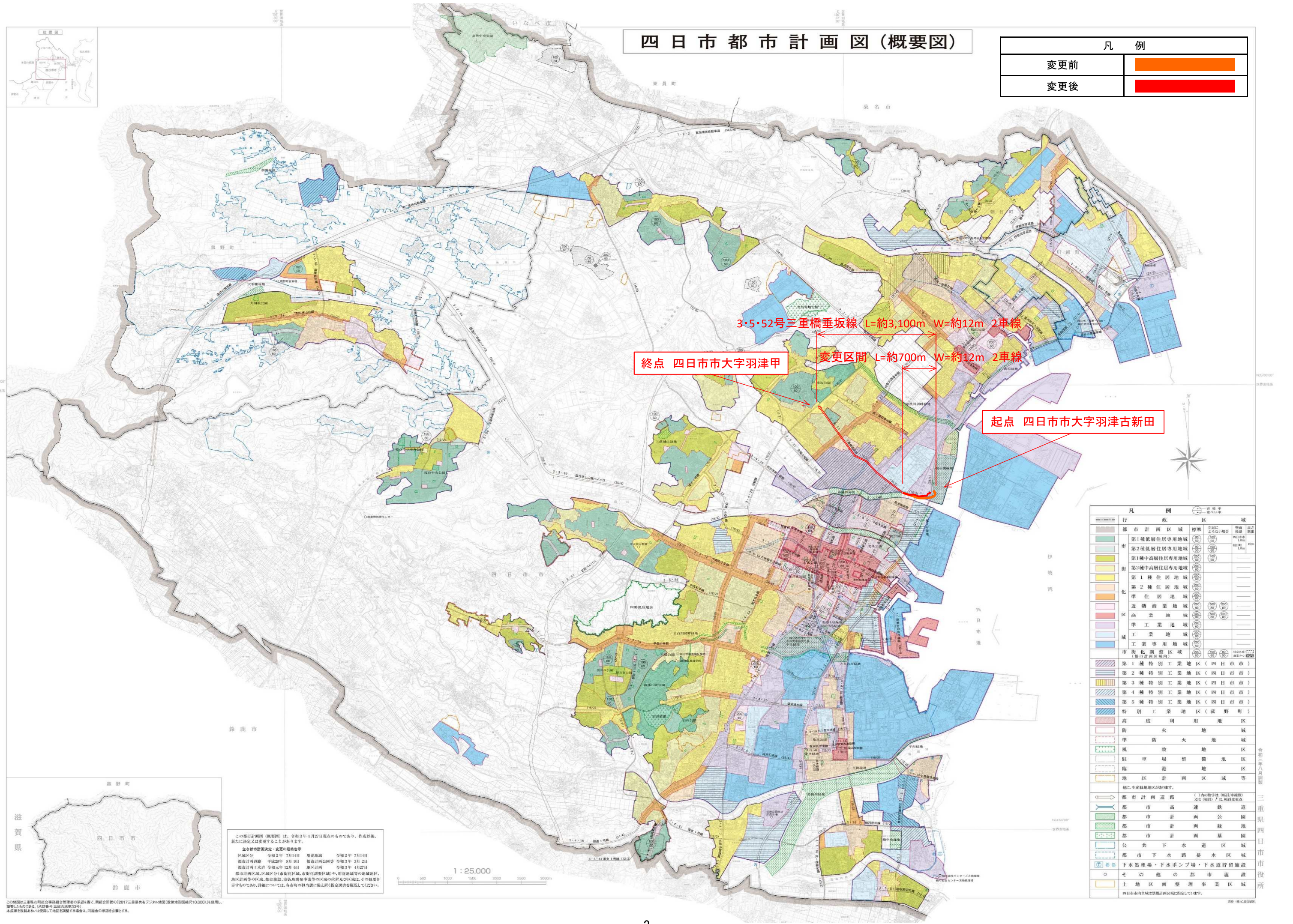
近年、本市では、南海トラフを震源とした巨大地震の発生が危惧されており、臨海部の地盤高が低い地域では津波による被害が想定されている。このような中、三重橋垂坂線は、臨海部の産業集積地と内陸部のアクセスを確保する路線であり、本市の国土強靱化の観点から、臨海部から内陸部への避難路としての機能を確保する必要性が生じている。

このため、横断する鉄道との交差形式を道路が鉄道の上を通る立体交差へと変更するとともに、津波被害の予測を踏まえ防潮堤の堤内側で国道23号と接続できるよう平面交差へと変更するものである。

以上の理由により、3・5・52号三重橋垂坂線の計画変更を行うことにより、安全で円滑な交通機能を確保し、都市活動の更なる飛躍に貢献するとともに、公共の福祉の増進に資するものとする。

四日市都市計画図(概要図)

凡例	
変更前	
変更後	



3.5.52号三重橋垂坂線 L=約3,100m W=約12m 2車線

終点 四日市市大字羽津甲

変更区間 L=約700m W=約12m 2車線

起点 四日市市大字羽津古新田

凡例	
	行政区域
	都市計画区域
	第1種低層住居専用地域
	第2種低層住居専用地域
	第1種中高層住居専用地域
	第2種中高層住居専用地域
	第1種住居地域
	第2種住居地域
	準住居地域
	近隣商業地域
	商業地域
	準工業地域
	工業地域
	工業専用地域
	市街化調整区域
	第1種特別工業地区(四日市市)
	第2種特別工業地区(四日市市)
	第3種特別工業地区(四日市市)
	第4種特別工業地区(四日市市)
	第5種特別工業地区(四日市市)
	特別工業地区(菟野町)
	高度利用地区
	防火地域
	準防火地域
	風致地区
	駐車場整備地区
	地区計画区域等
	都市計画道路
	都市高速鉄道
	都市計画公園
	都市計画緑地
	都市計画公園
	公共下水道区域
	都市下水道排水区域
	下水処理場・下水ポンプ場・下水道貯留施設
	その他都市施設
	土地区画整理事業区域

この都市計画図(概要図)は、令和3年4月27日現在のものであり、作成以降、新たに決定又は変更することがあります。

主な都市計画決定・変更の最終告示

区域区分	令和2年7月14日	用途地域	令和2年7月14日
都市計画道路	平成30年8月31日	都市計画公園等	令和3年3月21日
都市計画緑地	令和2年12月4日	地区計画	令和3年4月27日

都市計画区域、区域区分(市街化区域、市街化調整区域)や、用途地域等の地域区分、地区計画等の区域、都市施設、市街化調整区域等の位置及び区域は、その概要を示すものであり、詳細については、各市町の担当課に相談してください。



計 画 図



富士町
富士物流三重支社

変更 3・5・52号三重橋垂坂線 L=約3,100m、W=約12m 2車線
変更区間 L=約700m、W=約12m 2車線

富士物流三重自販機物流センター

ニュートリー

堀切川

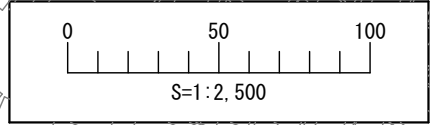
霞ヶ浦緑地

羽津ポンプ場

海蔵川

高浜新町集会所

凡 例
— : 変更前
— : 変更後



参考図書

新旧対照表(四日市都市計画道路の変更)

旧：ゴシック斜体

種別	名称		位置			区域	構造				備考
	番号	路線名	起点	終点	主な 経過地	延長	構造形式	車線 の数	幅員	地表式の区間における 鉄道等との交差構造	
幹線街路	3・5・52	三重橋垂坂線	四日市市 大字羽津 古新田	四日市市 大字羽津甲	四日市市 羽津山町	約 3,100m	地表式	2車線	12 m	J R関西本線と立体交差 近鉄名古屋線と立体交差 幹線街路と平面交差2箇所	

都市計画道路一覧表

令和3年12月31日現在

変更前					変更後				
路線番号	路線名称	区間延長(m)	計画幅員(m)	車線数	路線番号	路線名称	区間延長(m)	計画幅員(m)	車線数
1・2・1	伊勢湾岸道路	1,715	31	6車線	1・2・1	伊勢湾岸道路	1,715	31	6車線
1・2・2	東海環状自動車道	3,190	34.5	6車線	1・2・2	東海環状自動車道	3,190	34.5	6車線
1・2・3	第二名神自動車道	5,785	36.5	6車線	1・2・3	第二名神自動車道	5,785	36.5	6車線
3・1・1	四日市中央線	2,610	70	6車線	3・1・1	四日市中央線	2,610	70	6車線
3・1・2	金場新正線	3,180	50	6車線	3・1・2	金場新正線	3,180	50	6車線
3・1・90	伊勢湾岸道路	655	70	4車線	3・1・90	伊勢湾岸道路	655	70	4車線
3・2・3	富田山城線	5,520	30	4車線	3・2・3	富田山城線	5,520	30	4車線
3・2・94	国道477号線バイパス	3,640	36	4車線	3・2・94	国道477号線バイパス	3,640	36	4車線
3・3・4	名四国道	13,650	27	4車線	3・3・4	名四国道	13,650	27	4車線
3・3・5	稲葉町大井手線	5,340	27	4車線	3・3・5	稲葉町大井手線	5,340	27	4車線
3・3・6	追分石原線	4,340	25	4車線	3・3・6	追分石原線	4,340	25	4車線
3・3・7	富田本町線	930	22	4車線	3・3・7	富田本町線	930	22	4車線
3・3・8	午起末永線	2,280	22	2車線	3・3・8	午起末永線	2,280	22	2車線
3・3・9	諏訪新道線	1,260	22	2車線	3・3・9	諏訪新道線	1,260	22	2車線
3・3・10	稲葉町末広線	1,490	22	4車線	3・3・10	稲葉町末広線	1,490	22	4車線
3・3・11	西末広四日市港線	1,380	22	4車線	3・3・11	西末広四日市港線	1,380	22	4車線
3・3・12	千歳町小生線	6,730	22	4車線	3・3・12	千歳町小生線	6,730	22	4車線
3・3・91	北勢バイパス	17,340	25	4車線	3・3・91	北勢バイパス	17,340	25	4車線
3・3・92	四日市土山線バイパス	5,480	25	4車線	3・3・92	四日市土山線バイパス	5,480	25	4車線
3・4・13	子西小林線	8,680	20	4車線	3・4・13	子西小林線	8,680	20	4車線
3・4・15	富田駅前線	170	18	2車線	3・4・15	富田駅前線	170	18	2車線
3・4・16	国道1号線	15,320	18	2車線	3・4・16	国道1号線	15,320	18	2車線
3・4・17	四日市鈴鹿線	2,580	18	2車線	3・4・17	四日市鈴鹿線	2,580	18	2車線
3・4・18	曙楠線	4,010	18	2車線	3・4・18	曙楠線	4,010	18	2車線
3・4・19	七つ屋大池線	900	18	2車線	3・4・19	七つ屋大池線	900	18	2車線
3・4・20	泊鶴線	8,330	16	2車線	3・4・20	泊鶴線	8,330	16	2車線
3・4・21	環状1号線	14,810	16	2車線	3・4・21	環状1号線	14,810	16	2車線
3・4・22	阿倉川西富田線	3,870	16	2車線	3・4・22	阿倉川西富田線	3,870	16	2車線
3・4・23	伊倉生桑線	1,790	16	2車線	3・4・23	伊倉生桑線	1,790	16	2車線
3・4・24	堀木日永線	2,630	16	2車線	3・4・24	堀木日永線	2,630	16	2車線
3・4・25	塩浜波木線	6,430	16	2車線	3・4・25	塩浜波木線	6,430	16	2車線
3・4・26	四日市関ヶ原線	11,310	16	2車線	3・4・26	四日市関ヶ原線	11,310	16	2車線
3・4・27	笹川1号線	2,410	16	2車線	3・4・27	笹川1号線	2,410	16	2車線
3・4・28	高松川越海岸線	660	16	2車線	3・4・28	高松川越海岸線	660	16	2車線
3・4・40	高岡采女線	970	16	2車線	3・4・40	高岡采女線	970	16	2車線
3・5・30	富田萱生線	5,140	12	2車線	3・5・30	富田萱生線	5,140	12	2車線
3・5・31	赤堀山城線	9,280	12	2車線	3・5・31	赤堀山城線	9,280	12	2車線
3・5・32	富田一色朝日線	4,080	12	2車線	3・5・32	富田一色朝日線	4,080	12	2車線
3・5・33	富洲原天カ須賀線	860	12	2車線	3・5・33	富洲原天カ須賀線	860	12	2車線
3・5・34	小倉磯津港線	550	12	2車線	3・5・34	小倉磯津港線	550	12	2車線
3・5・35	石原南五味塚線	3,320	12	2車線	3・5・35	石原南五味塚線	3,320	12	2車線
3・5・36	楠河原田線	3,540	12	2車線	3・5・36	楠河原田線	3,540	12	2車線
3・5・46	高浜陶栄線	1,350	15	2車線	3・5・46	高浜陶栄線	1,350	15	2車線
3・5・47	西町線	740	15	2車線	3・5・47	西町線	740	15	2車線
3・5・48	高浜昌栄線	2,600	15	2車線	3・5・48	高浜昌栄線	2,600	15	2車線
3・5・49	塩浜駅中里線	560	15	2車線	3・5・49	塩浜駅中里線	560	15	2車線
3・5・50	小浜大里線	530	15	2車線	3・5・50	小浜大里線	530	15	2車線
3・5・51	霞ヶ浦羽津山線	1,880	12	2車線	3・5・51	霞ヶ浦羽津山線	1,880	12	2車線
3・5・52	三重橋垂坂線	3,100	12	2車線	3・5・52	三重橋垂坂線	3,100	12	2車線
3・5・53	橋南線	360	12	2車線	3・5・53	橋南線	360	12	2車線
3・5・54	六地藏中川原線	2,620	12	2車線	3・5・54	六地藏中川原線	2,620	12	2車線
3・5・55	新正曙線	660	12	2車線	3・5・55	新正曙線	660	12	2車線
3・5・56	永宮松本線	2,670	12	2車線	3・5・56	永宮松本線	2,670	12	2車線
3・5・57	新正1号線	30	12	2車線	3・5・57	新正1号線	30	12	2車線
3・5・58	新正2号線	410	12	2車線	3・5・58	新正2号線	410	12	2車線
3・5・59	新正3号線	290	12	2車線	3・5・59	新正3号線	290	12	2車線
3・5・62	新正4号線	270	12	2車線	3・5・62	新正4号線	270	12	2車線
3・5・63	川原町駅前線	480	12	2車線	3・5・63	川原町駅前線	480	12	2車線
3・5・64	采女1号線	1,600	12	2車線	3・5・64	采女1号線	1,600	12	2車線
3・5・81	楠駅開栄町線	1,052	12	2車線	3・5・81	楠駅開栄町線	1,052	12	2車線
3・5・82	北一色南川線	1,310	12	2車線	3・5・82	北一色南川線	1,310	12	2車線
3・5・96	平尾町桜台線	4,520	12	2車線	3・5・96	平尾町桜台線	4,520	12	2車線
3・6・60	塩浜駅前線	270	10	2車線	3・6・60	塩浜駅前線	270	10	2車線
8・7・1	塩浜駅東西連絡線	90	4	-	8・7・1	塩浜駅東西連絡線	90	4	-
計	64	225,547			計	64	225,547		

変更理由書

主な変更内容	理由
国道 23 号～新開橋間の約 700m 区間について、平面縦断線形および鉄道との交差形式、国道 23 号との接続形式の変更	安全で円滑な交通機能を確保し、都市活動の更なる飛躍に貢献するとともに、公共の福祉の増進に資するため

参考図(平面図)

S-1:1,000 (A1)



富士町
富士物流三重支社

富士物流三重自販機物流センター

堀切川

霞ヶ浦緑地

羽津ポンプ場

海蔵川

高浜新町集会所

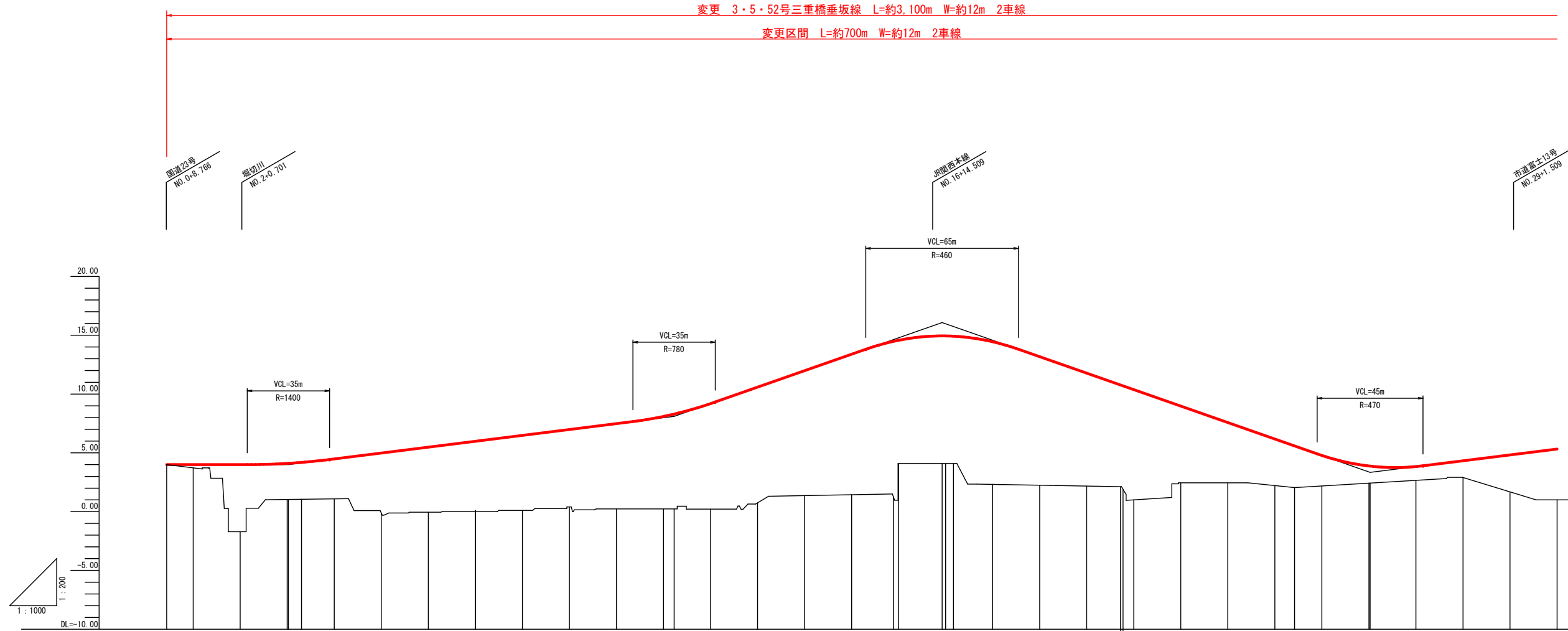
変更 3・5・52号三重橋垂坂線 L=約3,100m W=約12m 2車線
変更区間 L=約700m W=約12m 2車線

凡例	
	変更前
	変更後

参考図(縦断図(1))

V=1:200(A1)
H=1:1000(A1)

変更 3・5・52号三重橋垂坂線 L=約3,100m W=約12m 2車線
変更区間 L=約700m W=約12m 2車線

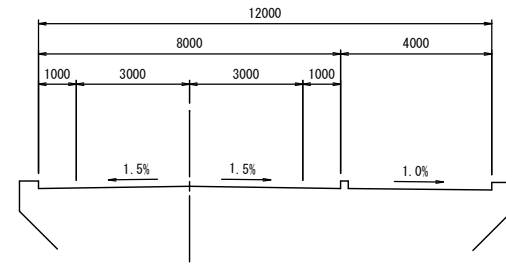


勾配	計画高	切土高	盛土高	地盤高	追加距離	単距離	測点番号	平面線形曲率図	片勾配付図	拡幅
LEVEL L=51.743m	4.000			4.000	8.766	8.766	NO.0			
$i=2.500\%$ L=164.000m	4.000			3.75	11.234	NO.1				
	4.000	0.27		-1.71	20.000	NO.2				
	4.103		3.07	1.03	20.000	NO.3				
	4.105		3.08	1.03	60.509	BC.1				
	4.190		3.14	1.05	66.081					
	4.487		3.42	1.07	80.000	NO.4				
	4.987		5.11	-0.12	100.000	NO.5				
	5.487		5.54	-0.05	120.000	NO.6				
	5.987		5.99	0.00	140.000	NO.7				
	6.487		6.39	0.10	160.000	NO.8				
	6.987		6.59	0.40	180.000	NO.9				
	7.141		6.91	0.23	186.152	EC.1				
	7.399		7.16	0.23	196.085	BC.2				
	7.487		7.26	0.23	200.000	NO.10				
	8.095		7.87	0.23	220.000	NO.11				
	8.297		8.07	0.23	224.509	BC.3				
	9.187		8.98	0.21	240.000	NO.12				
	10.584		9.84	0.74	260.000	NO.13				
	11.984		10.62	1.36	280.000	NO.14				
	13.384		11.94	1.44	300.000	NO.15				
	14.478		13.21	1.27	317.733	EC.2				
	14.574		10.47	4.10	320.000	NO.16				
	14.943		10.84	4.10	338.509	NO.17				
	14.940		10.84	4.10	340.000	BC.3				
	14.917		12.60	2.32	343.336					
	14.445		12.13	2.32	360.000	NO.18				
	13.176		10.93	2.25	380.000	NO.19				
	11.776		9.61	2.17	400.000	NO.20				
	10.748		8.48	2.27	414.675	EC.3				
	10.674		8.62	2.05	415.756	BC.4				
	10.376		9.38	1.00	420.000	NO.21				
	8.976		6.53	2.45	440.000	NO.22				
	7.576		5.13	2.45	460.000	NO.23				
	6.176		3.96	2.22	480.000	NO.24				
	5.587		3.54	2.05	488.403	EC.4				
	4.780		2.60	2.18	500.000	NO.25				
	3.886		1.47	2.42	520.000	NO.26				
	3.874		1.44	2.43	520.509	BC.5				
	3.837		1.17	2.67	540.000	NO.27				
	4.327		1.42	2.91	560.000	NO.28				
	4.827		3.15	1.68	580.000	NO.29				
	5.327		4.33	1.00	600.000	NO.30				

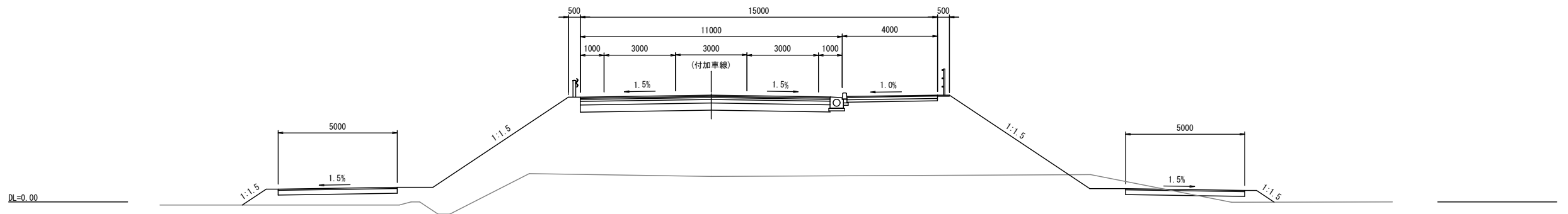
凡例
 : 変更前
 : 変更後

参考図（標準断面図（1））
S=1:100 (A1)

<鉄道高架部>

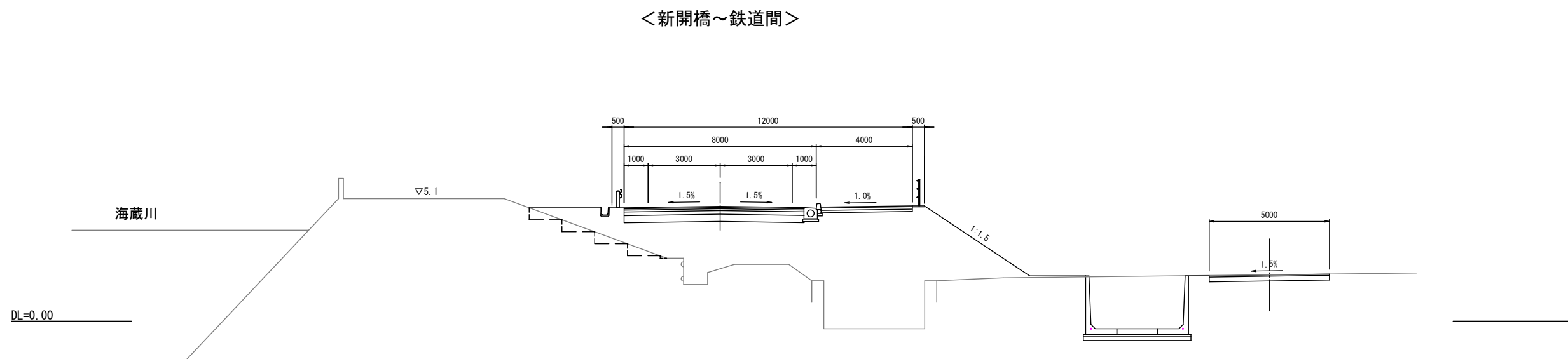


<国道23号~鉄道間>



参考図 (標準断面図 (2))

S=1:100 (A1)



1. 四日市都市計画道路3・5・52号三重橋垂坂線の変更原案の公聴会（説明会）
の開催について

○公聴会（説明会）について

公述申出書提出期間 縦覧期間	令和4年2月1日（火）～ 令和4年2月15日（火）
縦覧場所	四日市市 都市整備部 都市計画課 四日市市 市民文化部 羽津地区市民センター
縦覧者の数	3名
公述申出書の提出	なし⇒説明会の開催
説明会の開催日	令和4年2月18日（金）
説明会の出席者	0名

2. 四日市都市計画道路3・5・52号三重橋垂坂線の変更案の縦覧結果について

○縦覧結果について

縦覧期間	令和4年3月22日（火）～ 令和4年4月5日（火）
縦覧場所	四日市市 都市整備部 都市計画課 四日市市 市民文化部 羽津地区市民センター
縦覧者の数	2名
意見書の数	0通