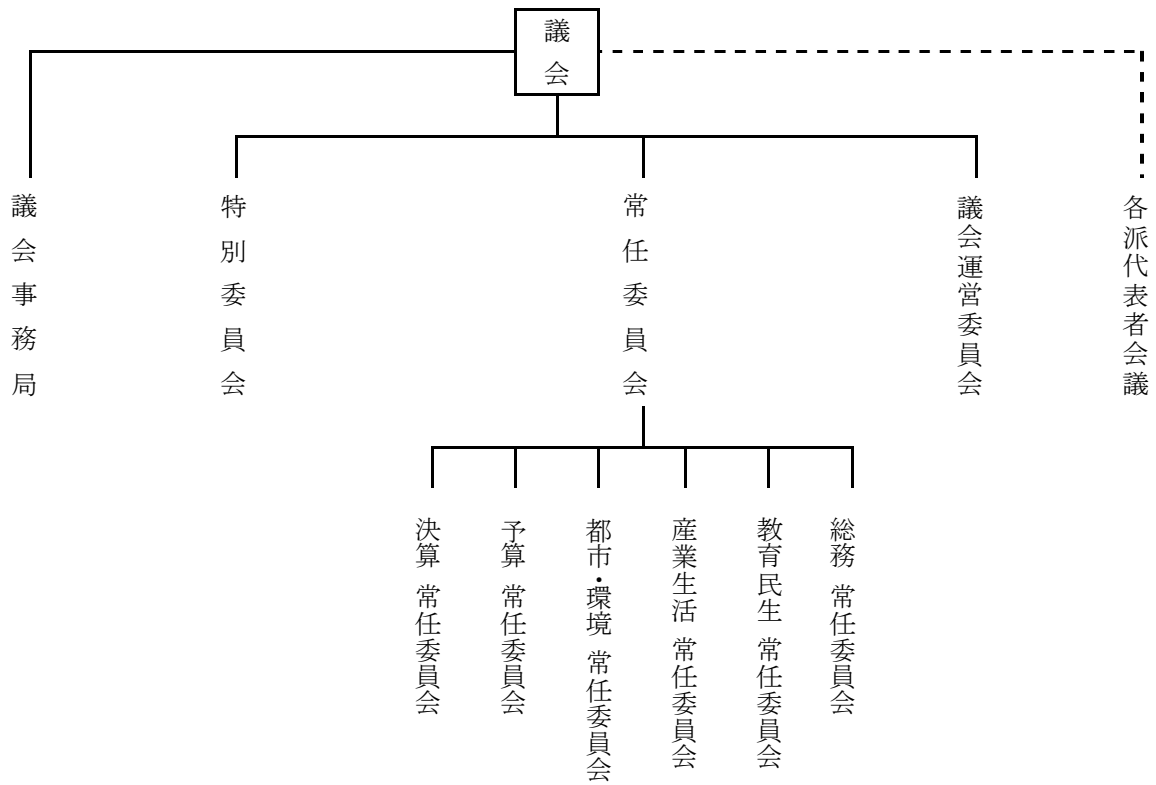


# 市 議 会

組織・構成 .....	X VII - 1
議員名簿 .....	X VII - 3
運営状況 .....	X VII - 4
歴代議長・副議長 .....	X VII - 6
報酬及び費用弁償等 .....	X VII - 8
議会事務局 .....	X VII - 9

# 組織・構成

(令和3年8月31日現在)



● 議員定数

(令和3年8月31日現在)

条例定数…… 34人      現員数…… 34人

● 会派別議員数

(令和3年8月31日現在)

会派名	議員数	
政友クラブ	9人	いずれの会派にも属さない議員 (日本共産党) 2人 (団体を結成していない議員) 1人
新風創志会	8人	
フューチャー四日市	6人	
公明党	5人	
市民eyes	3人	

● 年齢別議員数

(令和3年8月31日現在)

30歳～39歳	40歳～49歳	50歳～59歳	60歳～69歳	70歳～79歳	80歳～89歳	平均
1人	6人	10人	14人	2人	1人	58.0歳

● 当選回数別議員数

(令和3年8月31日現在)

1回	2回	3回	4回	5回	6回	7回	8回	13回
6人	7人	7人	4人	2人	1人	3人	3人	1人

● 常任委員会

(令和3年8月31日現在)

名称	定数	所管事項
総務 常任委員会	8人	政策推進部、総務部、財政経営部、シティプロモーション部、危機管理監、会計管理者、選挙管理委員会、消防本部、監査委員、固定資産評価審査委員会の所管に属する事項、他の常任委員会の所管に属しない事項
教育民生 常任委員会	9人	健康福祉部、こども未来部、教育委員会の所管に属する事項
産業生活 常任委員会	9人	市民文化部、商工農水部、農業委員会、市立四日市病院の所管に属する事項
都市・環境 常任委員会	8人	環境部、都市整備部、スポーツ・国体推進部、上下水道局の所管に属する事項
予算 常任委員会	33人	予算 及び これに関連する事項
決算 常任委員会	31人	決算 及び これに関連する事項

● 議会運営委員会

(令和3年8月31日現在)

- ・定数 11人
- ・調査事項 会期日程(緊急議会を含む)等議会運営に関する事項及び議長の諮問に関する事項について

● 特別委員会

(令和3年8月31日現在)

※現在設置されていません。

# 議員名簿

(50音順)

(令和3年8月31日現在)

氏名	期	住所	会派
荒木 美幸	3	大字茂福 552 番地 1	公明党
石川 善己	3	笹川七丁目 97 番地 12	新風創志会
伊藤 嗣也	3	別山四丁目 1313 番地	政友クラブ
伊藤 昌志	1	大字茂福	市民 e y e s
井上 進	1	和無田町 1041 番地	新風創志会
太田 紀子	2	笹川一丁目 254 番地 1	—
小川 政人	8	富田一色町 14 番 23 号	政友クラブ
荻須 智之	2	大矢知町 1195 番地	政友クラブ
小田 あけみ	1	伊坂台二丁目 113 番地	フューチャー四日市
加納 康樹	5	ときわ五丁目 3 番 44-1 号	フューチャー四日市
川村 幸康	7	寺方町 893 番地 3	政友クラブ
後藤 純子	1	西日野町 20 番地	フューチャー四日市
小林 博次	13	中町 10 番 5 号	市民 e y e s
笹井 絹予	1	日永一丁目 5 番 24 号	政友クラブ
笹岡 秀太郎	7	大字東阿倉川 823 番地 1	政友クラブ
竹野 兼主	※ 7	楠町南川 63 番地 1	フューチャー四日市
谷口 周司	2	あさけが丘一丁目 1 番 76	新風創志会
土井 数馬	8	日永一丁目 10 番 12 号	市民 e y e s
豊田 祥司	2	緑丘町 3500 番地 16	—
豊田 政典	6	笹川五丁目 15 番地	新風創志会
中川 雅晶	4	河原田町 311 番地 5	公明党
中村 久雄	3	七つ屋町 38 番地	政友クラブ
早川 新平	4	天カ須賀二丁目 26 番 11 号	新風創志会
日置 記平	8	采女町 43 番地 5	政友クラブ
樋口 博己	4	羽津中三丁目 3 番 4 号	公明党
樋口 龍馬	3	新正三丁目 10 番 7 号	フューチャー四日市
平野 貴之	2	八田三丁目 15-35	新風創志会
三木 隆	2	中村町 779 番地 7	新風創志会
村山 繁生	3	陶栄町 10 番 15 号	フューチャー四日市
森 智子	1	水沢町 2623 番地 1	公明党
森 康哲	4	城山町 8 番 18 号	政友クラブ
森川 慎	2	桜新町二丁目 52 番地	—
諸岡 覚	5	—	新風創志会
山口 智也	3	別山一丁目 2112 番地	公明党

※は合併前を含む

## 運営状況

### ● 本 会 議

(令和2年度)

区分	議会期間日数	開議日数	開議延べ時間	代表質問	一般質問
5月開会議会	2日	2日	1:19	—	—
6月定例会議会	25日	7日	18:10	—	5日 21人
8月緊急議会	5日	2日	0:11	—	—
8月定例会議会	40日	8日	18:59	—	4日 19人
11月緊急議会	1日	1日	0:12	—	—
12月定例会議会	25日	7日	23:36	1日 5人	4日 22人
2月定例会議会	41日	8日	26:14	1日 5人	5日 24人
計	139日	35日	88:41	2日 10人	18日 86人

### ● 常任委員会

(令和2年度)

種 別	開議日数	協議会等日数	備 考
総 務	26日	7日	本会議付託案件審査等
教 育 民 生	23日	9日	〃
産 業 生 活	17日	7日	〃
都 市 ・ 環 境	15日	8日	〃
予 算	13日	1日	〃
決 算	9日	0日	〃

※ 協議会等日数には管内視察・行政視察を含む。

### ● 議会運営委員会 (令和2年度)

開議日数 19日

● 本会議審議状況（議決件数） （令和2年度）

区 分	件数 (A)+(B)	市長提出案件（A）			議員提出案件（B）			請願	備考
		予算 決算	条例	その他	条例 規則	意見書 等	その他		
5月開会議会	11件	3件	3件	1件	1件	1件	4件	1件	
6月定例会議会	12	2	4	6	—	—	—	—	
8月緊急議会	1	1	—	—	—	—	—	—	
8月定例会議会	35	6	5	14	1	9	—	4	
11月緊急議会	4	—	4	—	—	—	—	—	
12月定例会議会	21	8	6	6	—	1	—	1	
2月定例会議会	67	21	29	15	1	—	1	2	
計	151	41	51	42	2	10	5	7	

● 請願の処理状況 （令和2年度）

受理件数	処 理 状 況				
	採 択	不採択	継続審査	取り下げ	審議未了
7	5	1	1	—	—

● 意見書・決議等 （令和2年度）

議決年月日	件 名
令和 2. 9. 24	子供の貧困対策の推進と就学・修学支援に関わる制度の拡充を求める意見書の提出について
令和 2. 9. 24	教職員定数改善計画の策定・実施と教育予算拡充を求める意見書の提出について
令和 2. 9. 24	防災対策の充実を求める意見書の提出について
令和 2. 9. 24	義務教育費国庫負担制度の充実を求める意見書の提出について
令和 2. 10. 6	ドクターヘリの安定・持続的運用への支援強化を求める意見書の提出について
令和 2. 10. 6	コンビニ交付サービスを活用した罹災証明書の交付を求める意見書の提出について
令和 2. 10. 6	新型コロナウイルス感染症の影響に伴う地方財政の急激な悪化に対し地方税財源の確保を求める意見書の提出について
令和 2. 10. 6	国土強靱化の継続・拡充を求める意見書の提出について
令和 2. 10. 6	地方自治体のデジタル化の着実な推進を求める意見書の提出について
令和 2. 12. 25	不妊治療への保険適用の拡大を求める意見書の提出について

# 歴代議長・副議長

代	議 長		副 議 長		代
	氏 名	在 職 期 間	氏 名	在 職 期 間	
初	三 輪 猶 作	明 30. 10. 15～明 34. 1. 6	堀 木 忠 良	明 30. 10. 15～明 33. 10. 17	初
2	吉 田 常 吉	34. 1. 7～ 36. 4. 21	斉 藤 恒 三	33. 10. 18～ 34. 1. 6	2
3	斉 藤 恒 三	36. 5. 22～ 37. 7. 28	牧 野 鈔 人	34. 1. 7～ 38. 2. 20	3
4	吉 田 常 吉	37. 7. 29～ 42. 1. 10	山 中 源三郎	38. 2. 25～大元 10. 19	4
5	九 鬼 総太郎	42. 1. 15～大 4. 9. 29	熊沢 九右衛門	大元 10. 19～ 5. 10. 11	5
6	牧 野 鈔 人	大 4. 10. 18～ 9. 10. 11	稻 葉 甲太郎	5. 10. 21～ 9. 10. 11	6
7	森 寺 喜兵衛	9. 10. 23～ 10. 12. 3	西 口 利 平	9. 10. 23～ 10. 12. 3	7
8	九 鬼 紋十郎	10. 12. 19～ 12. 6. 8	伊 達 貫一郎	10. 12. 19～ 11. 2. 20	8
9	吉 田 伊兵衛	12. 6. 13～ 12. 10. 20	堀 木 忠 良	11. 2. 21～ 11. 8. 7	9
10	三 輪 綏	12. 11. 13～ 13. 3. 19	日 比 義太郎	11. 8. 7～ 12. 6. 8	10
11	牧 野 鈔 人	13. 5. 7～ 13. 10. 10	伊 達 貫一郎	12. 6. 13～ 13. 10. 12	11
12	西 口 利 平	13. 10. 24～ 14. 4. 28	鈴 木 善 策	13. 10. 24～ 14. 5. 1	12
13	鈴 木 善 策	14. 5. 2～昭 2. 11. 12	伊 達 貫一郎	14. 5. 2～昭 2. 4. 23	13
14	堀 木 忠 良	昭 2. 11. 21～ 3. 10. 22	山 本 源 助	昭 2. 5. 2～ 3. 10. 22	14
15	森 松次郎	3. 10. 23～ 7. 10. 10	坂 義 一	3. 10. 23～ 4. 12. 25	15
16	山 本 源 助	7. 10. 22～ 10. 1. 24	山 中 菊 松	5. 1. 15～ 7. 10. 21	16
17	九 鬼 金 平	10. 2. 27～ 11. 10. 10	三 輪 蔵之助	7. 10. 22～ 8. 8. 3	17
18	石 樽 乘 光	11. 10. 24～ 15. 10. 22	九 鬼 金 平	8. 10. 18～ 10. 2. 26	18
19	平 野 太 七	15. 10. 23～ 19. 10. 21	須 藤 忠 蔵	11. 10. 24～ 13. 4. 12	19
20	石 樽 乘 光	19. 10. 23～ 22. 4. 30	永 田 利一郎	13. 10. 24～ 17. 10. 23	20
21	伊 藤 勘 作	22. 6. 3～ 26. 1. 6	高 士 好 博	17. 11. 2～ 19. 10. 21	21
22	山 本 三 郎	26. 1. 22～ 30. 4. 30	坂 義 一	19. 10. 23～ 22. 4. 30	22
23	山 口 信 生	30. 5. 13～ 34. 4. 30	後 藤 善之助	22. 6. 3～ 24. 5. 9	23
24	山 本 三 郎	34. 5. 12～ 38. 4. 30	山 本 三 郎	24. 5. 28～ 26. 1. 21	24
25	山 本 三 郎	38. 5. 14～ 38. 6. 19	小 林 良 介	26. 1. 22～ 30. 4. 30	25
26	田 村 末 松	38. 6. 28～ 39. 5. 11	浜 田 弥 平	30. 5. 13～ 32. 5. 6	26
27	錦 安 吉	39. 5. 11～ 40. 5. 8	加 藤 寛 嗣	32. 5. 17～ 34. 4. 30	27
28	笠 田 七 衛	40. 5. 8～ 41. 5. 9	高 橋 伊 祐	34. 5. 12～ 35. 5. 11	28
29	中 島 忠 勝	41. 5. 9～ 42. 4. 30	中 島 忠 勝	35. 5. 12～ 36. 5. 9	29
30	日 比 義 平	42. 5. 13～ 43. 5. 16	高 橋 伊 祐	36. 5. 10～ 38. 4. 30	30
31	伊 藤 泰 一	43. 5. 16～ 44. 5. 16	高 錦 安 吉	38. 5. 14～ 39. 5. 11	31
32	服 部 昌 弘	44. 5. 16～ 45. 5. 22	笠 田 七 衛	39. 5. 11～ 40. 5. 8	32
33	山 中 忠 一	45. 5. 22～ 46. 4. 30	伊 藤 泰 一	40. 5. 8～ 41. 5. 9	33
			渡 部 権太郎	41. 5. 9～ 42. 2. 7	34
			山 中 忠 一	42. 2. 16～ 43. 5. 16	35
			服 部 昌 弘	43. 5. 16～ 44. 5. 16	36
			加 藤 定 男	44. 5. 16～ 45. 5. 22	37
			前 川 辰 男	45. 5. 22～ 46. 4. 30	38

代	議 長			副 議 長			代
	氏 名	在 職 期 間		氏 名	在 職 期 間		
34	日比義平	46. 5. 17	47. 5. 16	志積政一	46. 5. 17	47. 5. 15	39
35	服部昌弘	47. 5. 16	48. 5. 17	安垣 勇	47. 5. 16	48. 5. 16	40
36	山口信生	48. 5. 17	49. 5. 17	増山英一	48. 5. 17	49. 5. 17	41
37	山中忠一	49. 5. 17	50. 4. 30	生川平一	49. 5. 17	50. 4. 30	42
38	山口信生	50. 5. 15	51. 5. 17	喜多野 等	50. 5. 15	51. 5. 17	43
39	山口信生	51. 5. 17	52. 5. 18	野崎貞芳	51. 5. 17	52. 5. 18	44
40	大谷喜正	52. 5. 18	53. 5. 18	長谷川鐸元	52. 5. 18	53. 5. 18	45
41	山中忠一	53. 5. 18	54. 4. 30	山本 勝	53. 5. 18	54. 4. 30	46
42	大谷喜正	54. 5. 16	55. 5. 16	訓覇也男	54. 5. 16	55. 5. 16	47
43	伊藤信一	55. 5. 16	56. 5. 15	青山峯男	55. 5. 16	56. 5. 15	48
44	前川辰男	56. 5. 15	57. 5. 18	橋本増藏	56. 5. 15	57. 5. 18	49
45	青山峯男	57. 5. 18	58. 4. 30	小林博次	57. 5. 18	58. 4. 30	50
46	後藤寛次	58. 5. 13	59. 5. 17	大島武雄	58. 5. 13	59. 5. 17	51
47	喜多野 等	59. 5. 17	60. 5. 15	坂口正次	59. 5. 17	60. 5. 15	52
48	小林博次	60. 5. 15	61. 5. 15	金森 正	60. 5. 15	61. 5. 15	53
49	訓覇也男	61. 5. 15	62. 4. 30	山路 剛	61. 5. 15	62. 4. 30	54
50	橋本増藏	62. 5. 15	63. 5. 13	田中基介	62. 5. 15	63. 5. 13	55
51	後藤長六	63. 5. 13	平元 5. 12	中村信夫	63. 5. 13	平元 5. 12	56
52	川口洋二	平元 5. 12	2. 2. 3	森 安吉	平元 5. 12	2. 2. 13	57
53	森 安 吉	2. 2. 13	2. 5. 15	野呂平和	2. 2. 13	2. 5. 15	58
54	山本勝善	2. 5. 15	3. 4. 30	野呂平和	2. 5. 15	3. 4. 30	59
55	川村幸善	3. 5. 15	4. 5. 14	毛利道哉	3. 5. 15	4. 5. 14	60
56	水野幹郎	4. 5. 14	5. 5. 14	堀内弘士	4. 5. 14	5. 5. 14	61
57	川村幸善	5. 5. 14	6. 4. 9	田中武 武	5. 5. 14	6. 5. 13	62
58	伊藤雅敏	6. 5. 13	7. 4. 30	豊田忠正	6. 5. 13	7. 4. 30	63
59	野崎洋睦	7. 5. 16	8. 5. 16	伊藤正数	7. 5. 16	8. 5. 16	64
60	谷口廣睦	8. 5. 16	9. 5. 15	益田 力	8. 5. 16	9. 5. 15	65
61	小林博次	9. 5. 15	10. 5. 15	小井道夫	9. 5. 15	10. 5. 15	66
62	大谷茂生	10. 5. 15	11. 4. 30	宇野長好	10. 5. 15	11. 4. 30	67
63	益田力生	11. 5. 18	12. 5. 12	小川政人	11. 5. 18	12. 5. 12	68
64	大谷茂生	12. 5. 12	13. 5. 10	中森慎二	12. 5. 12	13. 5. 10	69
65	大谷茂生	13. 5. 10	14. 5. 14	藤井浩治	13. 5. 10	14. 5. 14	70
66	谷口廣睦	14. 5. 14	15. 4. 30	土井数馬	14. 5. 14	15. 4. 30	71
67	日置記平	15. 5. 15	16. 5. 14	石川勝彦	15. 5. 15	16. 5. 14	72
68	土井数馬	16. 5. 14	17. 5. 17	市川悦子	16. 5. 14	17. 5. 17	73
69	伊藤正数	17. 5. 17	18. 5. 16	笹岡秀太郎	17. 5. 17	18. 5. 16	74
70	中森慎二	18. 5. 16	19. 4. 30	川村幸康	18. 5. 16	19. 4. 30	75
71	笹岡秀太郎	19. 5. 17	20. 5. 14	毛利彰男	19. 5. 17	20. 5. 14	76
72	日置記平	20. 5. 14	21. 5. 15	田中紘美	20. 5. 14	21. 5. 15	77
73	小川政人	21. 5. 15	22. 5. 14	野呂泰治	21. 5. 15	22. 5. 14	78
74	中森慎二	22. 5. 14	23. 4. 30	豊田政典	22. 5. 14	23. 4. 30	79
75	毛利彰男	23. 5. 17	24. 5. 16	三平一良	23. 5. 17	24. 5. 16	80
76	藤井浩治	24. 5. 16	25. 5. 15	加納康樹	24. 5. 16	25. 5. 15	81
77	土井数馬	25. 5. 15	26. 5. 15	竹野兼主	25. 5. 15	26. 5. 15	82



代	議 長		副 議 長		代
	氏 名	在 職 期 間	氏 名	在 職 期 間	
78	中 森 慎 二	26. 5. 15～ 27. 4. 30	樋 口 博 己	26. 5. 15～ 27. 4. 30	83
79	加 納 康 樹	27. 5. 18～ 28. 5. 17	諸 岡 覚	27. 5. 18～ 28. 5. 17	84
80	川 村 幸 康	28. 5. 17～ 29. 5. 16	早 川 新 平	28. 5. 17～ 29. 5. 16	85
81	豊 田 政 典	29. 5. 16～ 30. 5. 22	森 康 哲	29. 5. 16～ 30. 5. 22	86
82	竹 野 兼 主	30. 5. 22～ 31. 4. 30	加 藤 清 助	30. 5. 22～ 31. 4. 30	87
83	諸 岡 覚	令元. 5. 16～ 2. 5. 19	中 川 雅 晶	令元. 5. 16～ 2. 5. 19	88
84	早 川 新 平	2. 5. 19～ 3. 5. 18	村 山 繁 生	2. 5. 19～ 3. 5. 18	89
85	樋 口 博 己	3. 5. 18～	樋 口 龍 馬	3. 5. 18～	90

## 報酬及び費用弁償等

### ● 報酬額の推移

適用年 月日	平 5. 4. 1	6. 4. 1	7. 4. 1	8. 4. 1	9. 4. 1	15. 4. 1	16. 4. 1	18. 4. 1	30. 4. 1
区 分									
議 長	650,000	668,000	698,000	710,000	722,000	707,000	693,000	691,000	693,000
副 議 長	592,000	608,000	636,000	647,000	658,000	644,000	631,000	629,000	631,000
議 員	555,000	570,000	596,000	606,000	616,000	603,000	591,000	589,000	591,000

※常任委員会、議会運営委員会の委員長 10,000円加算  
 常任委員会、議会運営委員会の副委員長 7,000円加算（平13. 7. 1適用）

### ● 期末手当

6月 期末手当基礎額 × 167.5/100（令3. 4. 1適用）

12月 期末手当基礎額 × 167.5/100（令3. 4. 1適用）

「期末手当基礎額」＝報酬月額＋報酬月額×25/100＋報酬月額×20/100

### ● 会議出席費用弁償

本会議、委員会、四日市市議会会議規則第159条第1項に規定されている会議（議会報告会を除く）に出席したときに支給する。

公共交通機関（電車・バス）による場合は、その運賃を支給し、自動車・原動機付の交通用具・自転車の場合は、市役所までの往復距離に応じ37円/kmを支給する。往復距離が1km未満に居住する議員には支給しない。議長車による送迎を行った場合、支給しない。

### ● 視察旅費

常任委員会 1人当たり年額145,000円（平元. 4. 1適用）

議会運営委員会 1人当たり年額145,000円（平4. 4. 1適用）

特別委員会等 1人当たり年額100,000円（平5. 4. 1適用）

● 政務活動費

条例に基づき、会派に対し、所属議員 1 人当たり

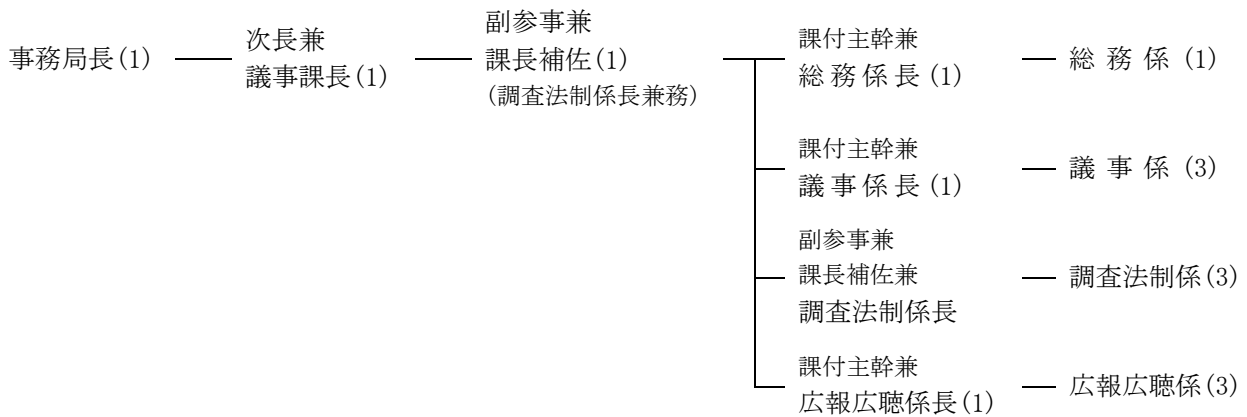
月額 70,000 円を上限として支給（平 29. 4. 1 適用）

昭 54. 10. 1 施行	月額 13,000 円（要綱にて支給）
昭 60. 4. 1 改定	月額 35,000 円（要綱にて支給）
平 元. 4. 1 改定	月額 36,000 円（要綱にて支給）
平 5. 4. 1 改定	月額 40,000 円（要綱にて支給）
平 13. 4. 1 改定	月額 70,000 円（要綱にて支給）

## 議会事務局

● 機 構（定数 16 人 現員 16 人）

（令和 3 年度）



● 議会発行の刊行物

（令和 2 年度）

名 称	規 格	発行部数	発行回数
会 議 録	A5 版	約 110 部	年 5 回
市 議 会 だ よ り	A4 版	約 144,300 部	年 5 回

● 行政視察来訪議員等

（令和 2 年度）

区 分	4 月	5 月	6 月	7 月	8 月	9 月	10 月	11 月	12 月	1 月	2 月	3 月	計
都市数 (町村を含む)	0	0	0	0	0	0	3	0	0	0	0	0	3
人 数	0	0	0	0	0	0	24	0	0	0	0	0	24

※新型コロナウイルス感染症の影響により、視察受け入れの見合わせを随時実施