

あなた自身のことについて

問1 あなたはだれと一緒に住んでいますか。(あてはまるものすべてに○)

- | | |
|-------------------|-----------|
| 1 母親 | 2 父親 |
| 3 きょうだい | 4 祖父母 |
| 5 おじ・おば・いとこなどの親せき | 6 その他 () |

生活について

問2 あなたは放課後(平日の授業終了後)は何をして過ごしていますか。週1回以上している過ごし方を選んでください。(あてはまるものすべてに○)

- | |
|------------------------------|
| 1 塾や習い事に通っている |
| 2 学童保育を利用している |
| 3 地域のスポーツクラブやスポーツ少年団に参加している |
| 4 学校の部活動に参加している |
| 5 児童館・こども子育て交流プラザで過ごしている |
| 6 家族(大人)と過ごしている |
| 7 自宅できょうだいと過ごしている |
| 8 自宅で友だちと過ごしている |
| 9 自宅で一人で過ごしている |
| 10 公園などの屋外で過ごしている |
| 11 友だちの家で過ごしている |
| 12 商業施設(ショッピングセンターなど)で過ごしている |
| 13 その他 () |

問3 あなたは週にどのくらい、食事をしていますか。(A～Cそれぞれあてはまるもの1つに○)

	毎日食べる (週7日)	週5～6日	週3～4日	ほとんど食べない 週1～2日
A) 朝食	1	2	3	4
B) 夕食	1	2	3	4
C) 夏休みや冬休みなどの期間の昼食	1	2	3	4

問4 あなたは、ふだん(月曜日～金曜日) ほぼ決まった時刻に寝ていますか。
(あてはまるもの1つに○)

1 そうである	2 どちらかといえばそうである
3 どちらかといえばそうではない	4 そうではない

問5 あなたは、ふだん(月曜日～金曜日) だいたい何時ごろに寝ていますか。一番多い時間帯を選んでください。(あてはまるもの1つに○)

1 午後9時より前	2 午後9時～9時29分
3 午後9時30分～9時59分	4 午後10時～10時29分
5 午後10時30分～10時59分	6 午後11時～11時29分
7 午後11時30分～11時59分	8 午前0時～0時29分
9 午前0時30分～0時59分	10 午前1時以降

問6 あなたは、子どもだけで夕食を食べることがありますか。(あてはまるもの1つに○)

1 よくある	2 ときどきある
3 あまりない	4 まったくない

問7 あなたは、歯みがきをどのくらいしますか。(あてはまるもの1つに○)

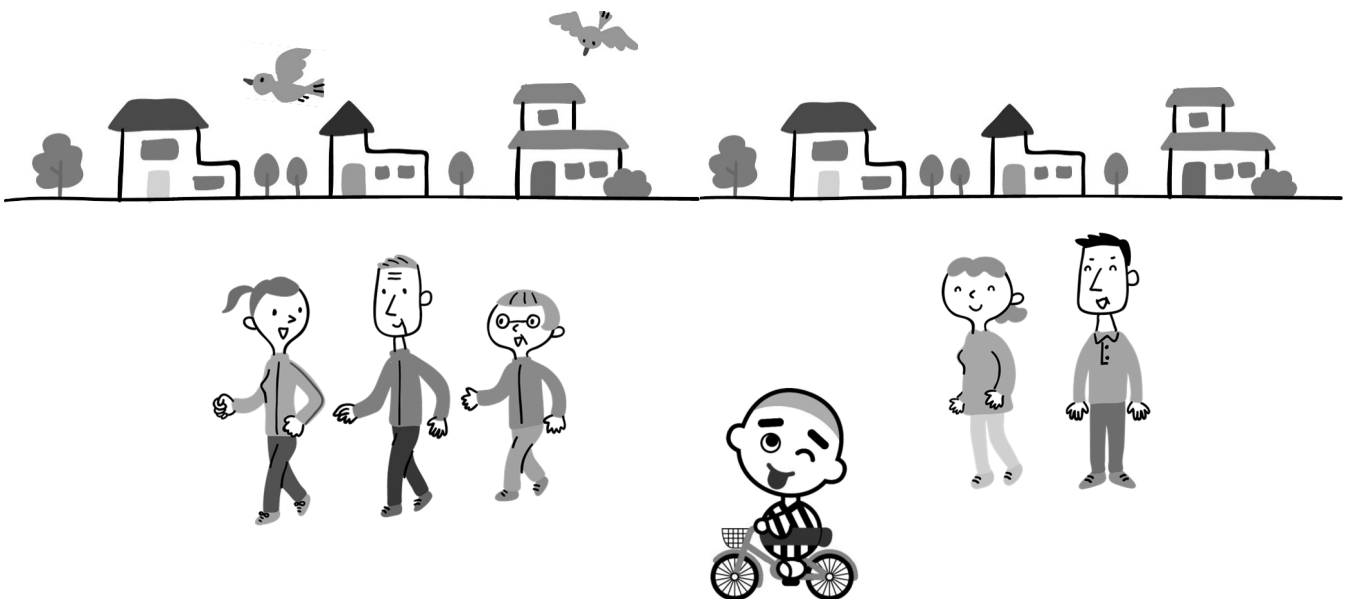
1 1日2回以上歯みがきをする	2 1日1回歯みがきをする
3 ときどき歯みがきをする	4 ほとんど歯みがきをしない

とい 問8 あなたがこま困っていることやなや悩んでいること、だれかにそうだん相談したいと思っおもていることがあれば、おし教えてく
ださい。(あてはまるものすべてに○)

- | | |
|---|--|
| 1 <small>かぞく</small>
家族のこと | 2 <small>いえ</small> <small>せいかつ</small>
家での生活のこと |
| 3 <small>がっこう</small> <small>せいかつ</small>
学校の生活のこと | 4 <small>がっこう</small> <small>べんきょう</small>
学校の勉強のこと |
| 5 <small>しんがく</small> <small>しんろ</small>
進学・進路のこと | 6 <small>じゅく</small> <small>なら</small> <small>ごと</small>
塾や習い事のこと |
| 7 <small>ぶかつどう</small>
部活動のこと | 8 <small>ゆうじんかんけい</small>
友人関係のこと |
| 9 <small>た</small>
その他のこと (|) 10 <small>とく</small>
特にない |

とい 問9 困こまっていることやなや悩んでいることがあるとき、あなたはだれにそうだん相談しようと思おもいますか。
(あてはまるものすべてに○)

- | |
|--|
| 1 <small>おや</small>
親 |
| 2 きょうだい |
| 3 <small>そふぼ</small> <small>しん</small>
祖父母や親せき |
| 4 <small>がっこう</small> <small>せんせい</small>
学校の先生 |
| 5 <small>がっこう</small> <small>とも</small> <small>どうきゅうせい</small> <small>せんぱい</small> <small>こうはい</small>
学校の友だち (同級生・先輩・後輩) |
| 6 <small>がっこうがい</small> <small>とも</small>
学校外の友だち |
| 7 スクールカウンセラー、スクールソーシャルワーカーなど |
| 8 <small>た</small> <small>おとな</small> <small>じゅく</small> <small>なら</small> <small>ごと</small> <small>せんせい</small> <small>がくどうほいく</small> <small>せんせい</small> <small>ちいき</small> <small>ひと</small>
その他の大人 (塾・習い事の先生、学童保育の先生、地域の人など) |
| 9 <small>し</small> <small>あ</small> <small>ひと</small>
ネットで知り合った人 |
| 10 <small>た</small>
その他 (|
|) 11 <small>そうだん</small> <small>そうだん</small>
だれにも相談できない、相談したくない |



問10 あなたは下の表に書いてあるものを持っていますか。持っていない場合は、ほしいと思いますか。
(A～Gそれぞれあてはまるもの1つに○)

	持 つ て い る	ほ し い 持 つ て い な い が、	ほ し く な い 持 つ て い な い し、
A) 自分だけの本 (教科書・マンガ以外)	1	2	3
B) 自分だけのマンガや雑誌	1	2	3
C) ゲーム機	1	2	3
D) スポーツ用品 (ボール、スポーツ用シューズなど)	1	2	3
E) 自分専用の部屋	1	2	3
F) 自分専用の勉強机	1	2	3
G) 自分専用の携帯電話・スマートフォン	1	2	3

問11 あなたは、おうちの人と下^{ひと}に書いてあるようなことをすること (したこと) がありますか。
(あてはまるものすべてに○)

1 小さいころに本や絵本を読んでもらった	2 手作りのおやつを作る
3 図書館に行く	4 動物園・水族館に行く
5 博物館・美術館に行く	6 コンサート・音楽会に行く
7 新聞やニュースについて話をする	8 パソコンを使ってしらべものをする
9 地域の行事に参加する	10 泊まりがけで家族旅行に行く
11 あてはまるものはない	

問12 新型コロナウイルス感染症が流行する前（2020年2月以前※小学3年生もしくは小学6年生のころ）と比べて、下のA～Oのことについて変化がありましたか。
 (A～Oそれぞれあてはまるもの1つに○)

	増 えた	減 った	変 わ ら な い
A) 家族との会話	1	2	3
B) 友だちとの会話	1	2	3
C) 自宅で過ごす時間	1	2	3
D) 朝ねぼうの回数	1	2	3
E) 睡眠時間	1	2	3
F) インターネットの利用（動画配信サービスをふくむ）	1	2	3
G) テレビをみる時間	1	2	3
H) ゲームをする時間	1	2	3
I) マンガを読む時間	1	2	3
J) 読書をする時間（マンガ以外）	1	2	3
K) 勉強をする時間	1	2	3
L) 一人だけで過ごす時間	1	2	3
M) なんとなく不安を感じる事	1	2	3
N) 楽しいと感じる時間	1	2	3
O) 楽しめない時間	1	2	3

問13 あなたは、家族や親せきに関わったり、仕事を手伝ったりすることで、学校に行けなかったり、十分に眠れなかったり、まわりの子より遊ぶ時間や勉強の時間などを減らさなければならぬことがありますか。（あてはまるもの1つに○）

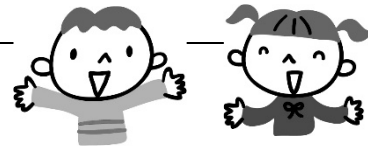
1 はい →問14・15 にすすんでください。 **2** いいえ →問16 にすすんでください。

問14・問15 は問13 で「1（はい）」を選んだ方におうかがいします。

問14 あなたは、次のようなことを、ふだんどれくらいしていますか。
（A～F のそれぞれあてはまるもの1つに○）

	ほぼ毎日			1週間に 4～5日	1週間に 2～3日	1週間に 1日	1か月に 1～3日	ほとんど (まったく) しない
	1時間 より少ない	1時間 以上、 2時間 より少ない	2時間 以上					
A) お年寄りや障害のある家族や親せきの介護	1	2	3	4	5	6	7	8
B) 小さい妹、弟の身の回りのお世話	1	2	3	4	5	6	7	8
C) 買い物、食事の準備と片付け、掃除、洗濯などの家事	1	2	3	4	5	6	7	8
D) 日本語が十分話せない家族の通訳	1	2	3	4	5	6	7	8
E) 家族の仕事の手伝い	1	2	3	4	5	6	7	8
F) A～E以外の お世話や手伝い	1	2	3	4	5	6	7	8

問15 あなたが問14で答えたようなことを他の人が代わりにやってくれたら、その時間でやりたいことはありますか。(あてはまるものすべてに○)



- 1 学校に毎日行く
- 2 学校に遅刻・早退せずに行く
- 3 宿題や勉強をする
- 4 睡眠をとる
- 5 友だちと遊ぶ
- 6 部活や習い事をする
- 7 その他 ()
- 8 特にない

学校や勉強について

問16 あなたは、学校にいる時間が楽しいですか。(あてはまるもの1つに○)

- | | |
|-----------------|---------------|
| 1 楽しい | 2 どちらかといえば楽しい |
| 3 どちらかといえば楽しくない | 4 楽しくない |

問17 あなたは、ふだん学校の授業以外で、どのように勉強※をしていますか。(あてはまるものすべてに○)

※勉強には学校の宿題もふくみます。

- 1 自分で勉強する
- 2 塾で勉強する
- 3 学校の補習を受ける
- 4 家庭教師に教えてもらう
- 5 学童保育で勉強する
- 6 地域の人などが行う無料の勉強会に参加する
- 7 家の人に教えてもらう
- 8 友だちと勉強する
- 9 その他 ()
- 10 学校の授業以外で勉強はしない

問18 あなたは、ふだん学校の授業以外に、1日あたりどれくらいの時間勉強をしますか。
 (A、B それぞれあてはまるもの1つに○) ※学校の宿題をする時間や、塾などでの勉強時間もふくみます。

	まったくしない	30分より少ない	1時間より少ない	30分以上、 1時間以上、	2時間より少ない	1時間以上、 2時間以上、	3時間より少ない	2時間以上、 3時間以上	3時間以上
A) 学校がある日 (月～金曜日)	1	2	3	4	5	6			
B) 学校がない日 (土・日曜日・祝日)	1	2	3	4	5	6			

問19 あなたの成績は、クラスの中でどのくらいだと思いますか。(あてはまるもの1つに○)

1 上のほう	2 やや上のほう	3 まん中あたり
4 やや下のほう	5 下のほう	6 わからない

問20 あなたは、学校の授業がわからないことがありますか。(あてはまるもの1つに○)

1 いつもわかる	→ 問21 にすすんでください。
2 だいたいわかる	
3 教科によってはわからないことがある	
4 わからないことが多い	
5 ほとんどわからない	

問20-1 問20で3～5を選んだ方におうかがいします。

授業がわからないと感じるようになったのはいつごろからですか。(A・B いずれかについて、あてはまるもの1つに○)

A) 小学生の方

1 小学1・2年生のころ	2 小学3・4年生のころ	3 小学5年生になってから
--------------	--------------	---------------

B) 中学生の方

1 小学1・2年生のころ	2 小学3・4年生のころ	3 小学5・6年生のころ
4 中学1年生のころ	5 中学2年生になってから	

とい 問21 あなたは、将来、どの段階まで進学したいですか。（あてはまるもの1つに○）

- | | |
|---------------------------|-------------|
| 1 中学まで | 2 高校まで |
| 3 短大・高専・専門学校まで | 4 大学またはそれ以上 |
| 5 まだわからない →問22 にすすんでください。 | |

とい 問21-1 問21 で 1～4 を選んだ方におうかがいします。

その理由を教えてください。（あてはまるものすべてに○）

- | | |
|------------------|-----------------------|
| 1 希望する学校や職業があるから | 2 自分の成績から考えて |
| 3 親がそう言っているから | 4 兄・姉がそうしているから |
| 5 親せきがそうしているから | 6 まわりの先輩や友だちがそうしているから |
| 7 家にお金がないと思うから | 8 早く働く必要があるから |
| 9 その他（ ） | 10 特に理由はない |

ふだん考えていることなどについて

とい 問22 あなたは最近の生活に、どのくらい満足していますか。（あてはまるもの1つに○）

- | | |
|------------------|-------------------|
| 1 十分満足している | 2 ある程度満足している |
| 3 どちらかといえば満足している | 4 どちらかといえば満足していない |
| 5 あまり満足していない | 6 まったく満足していない |



のこ
残り2ページです。
もう少し!!

とい 問23 あなたの思いや気持ちについて、もっとも近いものに○をつけてください。
(A～H それぞれあてはまるもの1つに○)

	そう 思う おも	そう 思う おも	どちらか といえ ば おも	どちらか といえ ば おも	そう 思わ ない おも
A)自分にはよいところがある	1	2	3	4	
B)自分のことが好きだ	1	2	3	4	
C)自分には将来の夢や目標がある	1	2	3	4	
D)自分の将来が楽しみだ	1	2	3	4	
E)がんばれば、よいことがある	1	2	3	4	
F)自分は家族に大事にされている	1	2	3	4	
G)自分は友だちから好かれている	1	2	3	4	
H)友だちと会うのは楽しい	1	2	3	4	

とい 問24 あなたは、次のA～Dのような場所を利用したことがありますか。また、利用したことがない場合、今後利用したいと思いますか。(A～D それぞれあてはまるもの1つに○)

	利用 した こと が あ る り よ う	利用したことはない			
		と 思 う おも	あ れ ば 利 用 し た い り よ う	い と 思 わ な い おも	あ つ て も 利 用 し た り よ う
A) (自分や友だちの家以外で) 平日の夜や休日を過ごすことができる場所	1	2	3	4	
B) (自分や友だちの家以外で) 夕食を無料か安く食べることができる場所 (子ども食堂など)	1	2	3	4	
C) 勉強を無料でみしてくれる場所	1	2	3	4	
D) (家や学校以外で) 何でも相談できる場所 (電話やネットの相談をふくむ)	1	2	3	4	

とい 問24-1 問24 で 1 つでも「1 利用したことがある」を選んだ方におうかがいします。

そこを利用したことで、以下のような変化がありましたか。(あてはまるものすべてに○)

- 1 友だちが増えた
- 2 気軽に話せる大人が増えた
- 3 生活の中で楽しみなことが増えた
- 4 ほっとできる時間が増えた
- 5 栄養のある食事をとれることが増えた
- 6 勉強がわかるようになった
- 7 勉強する時間が増えた
- 8 その他 ()
- 9 特に変化はない

とい 問25 その他、毎日の生活で感じていることやこのアンケートの感想など、自由に書いてください。



これでアンケートは終了です。ご協力ありがとうございました！

よっかいちし こ せいかつじったいちようさ
四日市市 子どもの生活実態調査
 ちようさ きょうりよく ねが
 ～調査へのご協力のお願い～

ひごろり しせい りかい きょうりよく たまわ まこと
 日頃より、市政にご理解とご協力を賜り、誠にありがとうございます。

このアンケートは、しょうがく ねんせい ちゅうがく ねんせい こ ほごしゃ かた せいかつ じょうきよう こ
 さんのことなどについておうかがいすることで、子どもたちや子育て世帯の状況を把握し、今後の市としての
 しえん しさく やくだ もくてき おこな
 支援・施策に役立てることを目的として行います。

いそが なか たいへんきょうしゆく ちようさ しゆし りかい うえ きょうりよく ねが
 お忙しい中、大変恐縮ですが、調査の趣旨をご理解の上、ご協力くださいますようお願いいたします。

れいわ ねん がつ
 令和3年10月

よっかいちしちよう もり ともひろ
 四日市市長 森 智広

● ● かいとう ねが
 ご回答にあたってのお願い ● ●

◇この調査票を持ち帰ったお子さんの保護者の方がお答えください。

◇この調査で「お子さん」とは、調査票を持ち帰ったお子さんのことをいいます。

◇この調査は名前を書く必要はありません。

◇きょうだいなど、複数のお子さんがそれぞれ調査票を持ち帰った場合は、各調査票にご回答ください。

◇ご回答は、あてはまる番号に○をつけてください。答えたくない質問は、とばして次の質問に進んで
 ください。

◇ご記入いただいた調査票は、回収用の封筒（小）に入れ、のりやテープで封をし、提出用の封筒
 （大）に入れてお子さんに渡してください。 月 日（ ）までに学校にご提出をお願い
 いたします。

◇このアンケートは、調査の目的以外には使用しません。また、ご回答は統計的に処理され、個人
 が特定されることはありません。

◇この調査は四日市市が実施しており、学校には配付と回収のみご協力いただいています。そのた
 め、この調査の回答が学校や教職員に知られることはありません。

また、調査に関するお問合せ、ご意見などは以下の問合せ先までお願いいたします。

【問合せ先】 よっかいちし こども未来課（企画総務係）

TEL : 059-354-8038 FAX : 059-354-8061



こ どもたちが未来に夢と希望を持ち、幸せに暮らすことができる
 まちづくりに向けて、ご協力をお願いいたします。

お子さん※や調査に回答いただく方（あなた）のことについて

※この調査における「お子さん」とは、学校からアンケート用紙を持ち帰ったお子さんのことです。

問1 お子さんとあなたとの関係は、次のどれにあたりますか。お子さんからみた続柄でお答えください。
(あてはまるもの1つに○)

- | | | |
|-------------------|---------------|-----------|
| 1 母親 | 2 父親 | 3 祖父母 |
| 4 おじ、おば、いとこなどの親せき | 5 兄・姉などのきょうだい | 6 その他 () |

問2 現在一緒に生活している人は、あなたとお子さんを含めて何人ですか。

※単身赴任や学業で世帯を離れている人、老人福祉施設などに入所している人は除きます。
※旅行や出張などで一時的（3か月以内）に自宅を離れている人や船員など就業場所を移動する人、病院・診療所に入院している人も含みますが、住民登録を病院・診療所に移している人は除きます。

にん
人

問3 あなたの世帯全員の、お子さんからみた続柄について教えてください。（あてはまるものすべてに○）

- | | | |
|-------------------|---------------|-----------|
| 1 母親 | 2 父親 | 3 祖父母 |
| 4 おじ、おば、いとこなどの親せき | 5 兄・姉などのきょうだい | 6 その他 () |

問4 あなたの世帯は、「ひとり親世帯」に該当しますか。（あてはまるもの1つに○）

※この調査で「ひとり親世帯」とは、死別、離別、未婚などにより、現在配偶者のいない保護者が、20歳未満の未婚の子どもを育てている世帯とします。
※法律上の結婚はしていなくても、事実上の婚姻関係にある場合は「ひとり親世帯」から除きます。また、単身赴任、出稼ぎ、子どもの就学などのため、一時的に別居している場合も除きます。

- | | | |
|------------|------------|------------|
| 1 該当しない | 2 該当する（死別） | 3 該当する（離婚） |
| 4 該当する（未婚） | 5 該当する（別居） | |

問4-1 問4で「3 該当する（離婚）」または「4 該当する（未婚）」を選んだ方におうかがいします。

相手方とお子さんの養育費の取り決めをしていますか。また、養育費を現在受け取っていますか。
(あてはまるもの1つに○)

- | |
|-----------------------------|
| 1 取り決めしており、養育費を受け取っている |
| 2 特に取り決めはしていないが、養育費を受け取っている |
| 3 養育費の取り決めをしているが、受け取っていない |
| 4 養育費の取り決めをしておらず、受け取っていない |

問5 ご家庭では、日本語以外の言語を使っていますか。(あてはまるもの1つに○)

1 はい ⇒ () 語
2 いいえ

問5-1 問5で「1 はい」を選んだ方におうかがいします。

ご家庭では、日本語を使うことの方が多ですか。(あてはまるもの1つに○)

1 はい 2 いいえ

お子さんの母親と父親について

※お子さんに母親がいない場合は、父親についてののみ、父親がいない場合は、母親についてののみお答えください。母親も父親もいない場合は、問9以降にお進みください。

問6 お子さんの母親と父親の就労状況について、あてはまるものを回答してください。

(a、bそれぞれあてはまるもの1つに○)

	a) 母親	b) 父親
正社員・正規職員・会社役員	1	1
嘱託・契約社員・派遣職員	2	2
パート・アルバイト・日雇い・非常勤職員	3	3
自営業(家族従業者、内職、自由業、フリーランスを含む)	4	4
働いていない(専業主婦/主夫を含む)	5	5

問 6-2
へ

問6-1 問6で1~4を選んだ方におうかがいします。

残業も含めて、平日の日中以外の勤務が週に1回以上ありますか。また、土日・祝日の勤務が月に1回以上ありますか。(a、bそれぞれあてはまるものすべてに○)

	週に1回以上				月に1回以上		平日の日中以外の勤務 はない
	早朝 (5~8時)	18~20時の 勤務	夜勤 (20~22時)	深夜勤務 (22~5時)	土曜出勤	日曜・ 祝日出勤	
a) 母親	1	2	3	4	5	6	7
b) 父親	1	2	3	4	5	6	7

問6-2 問6で「5 働いていない」を選んだ方におうかがいします。

働いていない主な理由を教えてください。(a、b それぞれあてはまるもの1つに○)

	a) 母親	b) 父親
現在求職中または希望する仕事がないため	1	1
子育てを優先したいため	2	2
家族の介護・介助のため	3	3
自分の病気や障害のため	4	4
通学しているため	5	5
その他の理由	6	6

問7 新型コロナウイルス感染症の拡大により、お子さんの母親と父親は以下のようなことを経験しましたか。(a、b それぞれあてはまるものすべてに○)

	a) 母親	b) 父親
収入の減少	1	1
失業	2	2
希望しない転職	3	3
希望しない勤務時間帯の変化	4	4
希望しない雇用形態の変化※	5	5
希望しない労働時間の減少	6	6
勤務先の増加 (ダブルワークなど)	7	7
上記のようなことは経験していない	8	8

※正社員から契約社員やパートに変更するなど。

問8 お子さんの母親と父親が最後に通った学校をお答えください。

(a、b それぞれあてはまるもの1つに○)

	a) 母親	b) 父親
中学 (中学部) まで	1	1
高校 (高等部) まで	2	2
短大・高専・専門学校 (専攻科) まで	3	3
大学またはそれ以上	4	4

お子さんの教育などについて

問9 あなたとお子さんの関わり方について、次のようなことにどれくらいあてはまりますか。
(a~fそれぞれあてはまるもの1つに○)

	あてはまる	あてはまる どちらかといえば、	どちらかといえば、 あてはまらない	あてはまらない
a) テレビ・ゲーム・インターネットなどの視聴時間等のルールを決めている	1	2	3	4
b) お子さんに本や新聞を読むように勧めている	1	2	3	4
c) お子さんが小さいころ、絵本の読み聞かせをしていた	1	2	3	4
d) お子さん、学校や勉強のことについて話をしている	1	2	3	4
e) お子さんが悪いことをしたらきちんとしかっている	1	2	3	4
f) お子さんの良いところをほめるなどして自信を持たせるようにしている	1	2	3	4

問10 あなたは、次のようなことをお子さんと一緒にしたり、参加したりすることがありますか。
(a~hそれぞれあてはまるもの1つに○)

	ある	ない (金銭的な理由で)	ない (時間の制約で)	ない (その他の理由で)
a) 図書館に行く	1	2	3	4
b) 博物館・美術館に行く	1	2	3	4
c) コンサート・音楽会に行く	1	2	3	4
d) 日帰りで遊びに行く	1	2	3	4
e) 宿泊を伴う旅行に行く(帰省以外)	1	2	3	4
f) 祖父母や親せきの家に泊まりに行く	1	2	3	4
g) 授業参観や運動会などの学校行事への参加	1	2	3	4
h) P T A活動や保護者会、学童保育所等のボランティアなどへの参加	1	2	3	4

問11 あなたの希望として、お子さんには将来どの段階まで進学してほしいと思いますか。(あてはまるもの1つに○)

- | | |
|--------------|-------------|
| 1 中学校 | 2 高等学校 |
| 3 短大・高専・専門学校 | 4 大学またはそれ以上 |
| 5 わからない | |

問12 現実的に見て、お子さんは将来どの段階まで進学すると思いますか。(あてはまるもの1つに○)

- | | |
|--------------|-------------|
| 1 中学校 | 2 高等学校 |
| 3 短大・高専・専門学校 | 4 大学またはそれ以上 |
| 5 わからない | |

問12-1 問12で1～4を選んだ方におうかがいします。

1～4を選んだ理由は何ですか。(あてはまるもの1つに○)

- | | |
|-----------------|------------------|
| 1 本人がそう希望しているから | 2 一般的な進路だと思うから |
| 3 本人の学力から考えて | 4 家庭の経済的な状況から考えて |
| 5 その他 () | 6 特に理由はない |

問13 お子さんは現在、塾に通ったり習い事をしたりしていますか。費用がかからないサークル活動などは含めずにお答えください。(あてはまるものすべてに○)

- | | |
|----------------------|----------------------|
| 1 学習塾・進学塾 | 2 家庭教師 |
| 3 通信教育 | 4 英会話・そろばんなどの勉強の習い事 |
| 5 絵画・音楽・バレエなどの芸術の習い事 | 6 水泳、野球、体操、剣道などのスポーツ |
| 7 塾や習い事はしていない | 8 その他 () |

問14 あなたは次に挙げる事柄で頼れる人はいますか。(a～cそれぞれあてはまるもの1つに○) また、「1 いる」場合、それはだれですか。(①～⑧のあてはまるものすべてに○)

a) 子育てに関する相談

- | | | |
|------|-------|---------------|
| 1 いる | 2 いない | 3 そのことで人に頼らない |
|------|-------|---------------|

- | | | | |
|-----------------------|-------------|---------|--------|
| ① 家族・親族 | ② 友人・知人 | ③ 学校の先生 | ④ 近所の人 |
| ⑤ 職場の人 | ⑥ 民生委員・児童委員 | | |
| ⑦ 市役所の窓口、相談・支援機関や福祉の人 | | | |
| ⑧ その他 () | | | |

じゅうよう ことがら そうだん
b) 重要な事柄の相談

1 いる	2 いない	3 そのことで人に頼らない
------	-------	---------------

- | | | | |
|-----------------------|-------------|---------|--------|
| ① 家族・親族 | ② 友人・知人 | ③ 学校の先生 | ④ 近所の人 |
| ⑤ 職場の人 | ⑥ 民生委員・児童委員 | | |
| ⑦ 市役所の窓口、相談・支援機関や福祉の人 | | | |
| ⑧ その他 () | | | |

とき かね そうだん
c) いざという時の金のお金の相談

1 いる	2 いない	3 そのことで人に頼らない
------	-------	---------------

- | | | | |
|-----------------------|-------------|---------|--------|
| ① 家族・親族 | ② 友人・知人 | ③ 学校の先生 | ④ 近所の人 |
| ⑤ 職場の人 | ⑥ 民生委員・児童委員 | | |
| ⑦ 市役所の窓口、相談・支援機関や福祉の人 | | | |
| ⑧ その他 () | | | |

こ けんこうじょうたい
あなたやお子さんの健康状態について

問15 あなたの世帯では、過去1年の間に、子どもの病気や怪我の治療のために病院や診療所などの医療機関を受診した方がよいと思ったのに、実際には受診しなかったことがありますか。
(あてはまるもの1つに○)

1 あった	2 なかった
-------	--------

問15-1 問15で「1 あった」を選んだ方におうかがいします。

病院や診療所などの医療機関を受診しなかった理由は何ですか。(あてはまるものすべてに○)

- | |
|--------------------------------------|
| 1 医療機関に連れて行く時間がなかったから |
| 2 医療機関までの距離が遠く、連れて行けなかったから |
| 3 子ども本人が受診しなかったから |
| 4 医療費の支払いが不安であったから |
| 5 自分の健康状態が悪かったから |
| 6 新型コロナウイルス感染症の影響で、外出や医療機関への受診を控えたから |
| 7 その他 () |

問16 お子さんには、むし歯がありますか。(あてはまるもの1つに○)

- | | |
|----------------|------------|
| 1 ある (治療していない) | 2 ある (治療中) |
| 3 あった (治療済み) | 4 ない |

あなたのご家庭での生活について

問17 あなたの世帯では、過去1年の間に、お金が足りなくて家族が必要とする食料が買えないことがありましたか。ただし、嗜好品は含みません。(あてはまるもの1つに○)

- | | | | |
|---------|-----------|----------|------------|
| 1 よくあった | 2 ときどきあった | 3 まれにあった | 4 まったくなかった |
|---------|-----------|----------|------------|

問18 あなたの世帯では、過去1年の間に、お金が足りなくて家族が必要とする衣服が買えないことがありましたか。ただし、高価な衣服や貴金属・宝飾品は含みません。(あてはまるもの1つに○)

- | | | | |
|---------|-----------|----------|------------|
| 1 よくあった | 2 ときどきあった | 3 まれにあった | 4 まったくなかった |
|---------|-----------|----------|------------|

問19 あなたの世帯では、過去1年の間に、以下の料金について、経済的な理由で払えなかったことがありましたか。(あてはまるものすべてに○)

- | | |
|--------------|-------------------|
| 1 電気料金 | 2 ガス料金 |
| 3 水道料金 | 4 電話代 |
| 5 家賃 | 6 公的年金・健康保険などの保険料 |
| 7 所得税や住民税 | 8 子どもの学校で必要なお金 |
| 9 あてはまるものはない | |



問20 次のうち、経済的理由のためにあなたの家庭にないものを選んでください。
(あてはまるものすべてに○)

- | | |
|---------------------------------------|----------------------|
| 1 子どもの年齢に合った本 | 2 子ども用のスポーツ用品・おもちゃ |
| 3 子どもが自宅で勉強をすることができる場所 | 4 洗濯機 |
| 5 炊飯器 | 6 掃除機 |
| 7 暖房機器 (エアコンを含む) | 8 冷房機器 (エアコンを含む) |
| 9 電子レンジ | 10 電話 (固定電話・携帯電話を含む) |
| 11 世帯専用のおふろ | 12 世帯人数分のベッドまたは布団 |
| 13 急な出費の為に貯金または現金 (5万円以上) | |
| 14 インターネットの接続環境 (有線ルーター、Wi-Fi ルーターなど) | |
| 15 あてはまるものはない | |

問21 世帯全体の昨年1年間 (令和2年1月1日～令和2年12月31日の期間) のおおよその
税込みの年間収入はいくらですか。(あてはまるもの1つに○)

※一緒に生活する世帯全員の合計を教えてください。1年間の収入がわからないときは、1か月分の収入を12倍するなどして、1年分のおおよその金額を計算して回答してください。

- | | |
|------------------|----------------|
| 1 50万円未満 | 2 50～100万円未満 |
| 3 100～150万円未満 | 4 150～200万円未満 |
| 5 200～250万円未満 | 6 250～300万円未満 |
| 7 300～350万円未満 | 8 350～400万円未満 |
| 9 400～450万円未満 | 10 450～500万円未満 |
| 11 500～600万円未満 | 12 600～700万円未満 |
| 13 700～800万円未満 | 14 800～900万円未満 |
| 15 900～1,000万円未満 | 16 1,000万円以上 |
| 17 わからない | |



収入には、働いて得た給料や賞与(ボーナス)、商売や農林漁業などの事業で得た所得(売上げから原材料費や経費を差し引いた利益)、預貯金の利子や家賃収入、年金・生活保護・児童手当・児童扶養手当などの社会保障給付金、養育費や離れて暮らす家族からの仕送り、各種祝い金などが含まれます。ただし、各種の借入金(かりいれ金)は収入には含めません。

公的支援の利用状況や必要な支援について

問22 あなたの家庭では、次の支援制度をこれまでに利用したことがありますか。

(a～gそれぞれあてはまるもの1つに○)

また、「3 利用したことはない」を選んだ場合、理由も教えてください。(①～⑤の1つに○)

a) **就学援助** ※学校給食費や学用品費などの支払いが困難な場合、費用の一部を援助する制度。

<p>1 現在利用している</p> <p>2 現在は利用していないが、以前利用したことがある</p> <p style="border: 1px dashed black; padding: 2px;">3 利用したことはない</p>	<p>① 制度対象外（収入などの条件を満たさない）だと思うから</p> <p>② 特に利用したいと思わなかったから</p> <p>③ 今までこの支援制度を知らなかったから</p> <p>④ 手続きがわからなかったり、利用しにくいから</p> <p>⑤ その他 ()</p>
---	---

b) **児童扶養手当** ※ひとり親家庭等に支給される手当。(児童手当とは異なります。)

<p>1 現在利用している</p> <p>2 現在は利用していないが、以前利用したことがある</p> <p style="border: 1px dashed black; padding: 2px;">3 利用したことはない</p>	<p>① 制度対象外（収入などの条件を満たさない）だと思うから</p> <p>② 特に利用したいと思わなかったから</p> <p>③ 今までこの支援制度を知らなかったから</p> <p>④ 手続きがわからなかったり、利用しにくいから</p> <p>⑤ その他 ()</p>
---	---

c) **生活保護**

<p>1 現在利用している</p> <p>2 現在は利用していないが、以前利用したことがある</p> <p style="border: 1px dashed black; padding: 2px;">3 利用したことはない</p>	<p>① 制度対象外（収入などの条件を満たさない）だと思うから</p> <p>② 特に利用したいと思わなかったから</p> <p>③ 今までこの支援制度を知らなかったから</p> <p>④ 手続きがわからなかったり、利用しにくいから</p> <p>⑤ その他 ()</p>
---	---

せいかつこんきゅうしゃ じりつ し えんそうだんまどぐち
d) 生活困窮者の自立支援相談窓口

1 現在利用している

2 現在は利用していないが、
以前利用したことがある

3 利用したことはない

① 制度対象外（収入などの条件を満たさない） だと思うから

② 特に利用したいと思わなかったから

③ 今までこの支援制度を知らなかったから

④ 手続きがわからなかったり、利用しにくいから

⑤ その他（ ）

おや か ていと う じりつ し えんきょういুকんれんきゅうふきん
e) ひとり親家庭等自立支援教育訓練給付金

※ひとり親家庭で雇用保険制度の指定教育訓練講座などを受講する方に、費用の一部を支給する制度。

1 現在利用している

2 現在は利用していないが、
以前利用したことがある

3 利用したことはない

① 制度対象外（収入などの条件を満たさない） だと思うから

② 特に利用したいと思わなかったから

③ 今までこの支援制度を知らなかったから

④ 手続きがわからなかったり、利用しにくいから

⑤ その他（ ）

おや か ていと う とうとうしよきょうくんれんそくしんきゅうふきん
f) ひとり親家庭等高等職業訓練促進給付金

※ひとり親家庭で、国家資格にかかる養成機関で1年以上のカリキュラムを卒業する場合に訓練促進費を支給する制度。

1 現在利用している

2 現在は利用していないが、
以前利用したことがある

3 利用したことはない

① 制度対象外（収入などの条件を満たさない） だと思うから

② 特に利用したいと思わなかったから

③ 今までこの支援制度を知らなかったから

④ 手続きがわからなかったり、利用しにくいから

⑤ その他（ ）

きゅうしよくしゃ し かくしゆとくじよせいきん
g) 求職者資格取得助成金

※求職者が円滑に就職できるよう、就職に有利とされる資格・免許の取得にかかる費用の一部を助成する制度。

1 現在利用している

2 現在は利用していないが、
以前利用したことがある

3 利用したことはない

① 制度対象外（条件を満たさない） だと思うから

② 特に利用したいと思わなかったから

③ 今までこの支援制度を知らなかったから

④ 手続きがわからなかったり、利用しにくいから

⑤ その他（ ）

