

新型コロナウイルス感染症の拡大防止のため、掲載した行事などが中止・延期・内容変更、公共施設が臨時休業、各種募集が取り止めになる場合があります。詳しくは、各問い合わせ先にご確認ください。

### 第71回四日市 市民芸術文化祭行事 邦楽まつり

文化振興課  
☒文化協会 (☎/FAX351-3729)

時 9月19日(日) 10:00~16:00

所 伝七郎(高砂町 ☎327-7660)

内 琴、尺八、長唄、民謡の各社中が、日ごろの稽古の成果を発表します。特別企画もある楽しい集いです

☒杉本 (☎090-2688-5268)

☒飯田 (☎090-9931-5142)

### 第5回四日市市 ポッチャ交流大会

スポーツ課  
(☎354-8429 FAX354-8432)  
☒sports@city.yokkaichi.mie.jp  
☒1598574880048)

年齢・性別・障害の有無に関わらず誰もが取り組むことができる「ポッチャ」(四日市市スポーツ推進委員協議会主催)を一緒に楽しみましょう。

☒市内に在住、または通勤・通学する人

時 10月10日(日) 9:30開会式  
(9:00受け付け)

所 総合体育館多目的室1・2

種目 ペア戦のみ

料 無料

持 体育館シューズ、昼食、飲み物

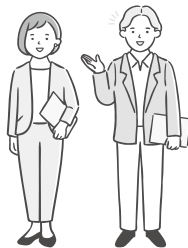
申 9月24日までに、所定の申込書を、各地区スポーツ推進委員へ。また

はファクスかEメールで、スポーツ課へ

### 市民活動を支援する プロボノ(ボランティア) を募集します

市民協働安全課  
(☎354-8179 FAX354-8316)  
☒shiminkyoudouanzen@city.yokkaichi.mie.jp

あなたが仕事などで培ったスキルや経験を生かして、地域課題の解決に向けて活動する市民活動団体のお手伝いをしてみませんか。今回は市民活動団体をオンラインで支援していただける人に向けた説明会を開催します。



☒市内に在住、または通勤・通学する人

時 9月11日(土) 13:30~15:00  
(予定)

所 総合会館 (Zoomでも同時開催)

内 オンライン上で市民活動団体を支援する社会参加プラットフォーム「GRANT」を紹介し、このプログラムへの参加を呼び掛けます

定 会場: 30人程度、Zoom: 100人

申 9月9日(必着)までに、住所、名前、電話番号、年齢、Zoomでの参加希望の有無を、郵送かファクス、Eメールで、〒510-8601 市民協働安全課へ

### 親子で楽しむ 「はじめてコンサート」

文化振興課  
(☎354-8239 FAX354-4873)  
☒1617356781185)

☒市内に在住する0~3歳と保護者(きょうだいの同伴も可)

時 9月6日(月) 11:10~11:50

所 総合会館7階 第3研修室

内 幼少期から質の高い芸術・文化に触れる機会を提供することで、子どもたちの可能性を引き出し、豊かな感性を育むことを目的に、親子で一緒に生の音楽に触れるコンサートを開催します。体を動かしたり、一緒に口ずさんだりして、自由に音楽を楽しみましょう

出演  
出會深雪(二胡)、山田友希(ピアノ)、武山美咲(打楽器)

定 25組(先着順)

料 無料

申 9月3日までに、名前、連絡先、年齢、人数を、電話で、文化振興課へ

### INDEX

- 01 表紙
- 02 イベント・講座カレンダー
- 06 そらんぼ通信
- 08 図書館だより
- 09 イベント・講座
- 15 募集
- 16 その他
- 21 保健だより
- 24 人権のひろば・相談一覧



# イベント・講座 カレンダー



<主な施設の問い合わせ先>

- ◆文化会館 ☎354-4501 FAX354-4093 月曜日休館（第2月曜日を除く、祝日の場合はその翌平日）  
HP<https://yonbun.com>
- ◆すわ公園交流館 ☎350-8411 FAX350-8412 月曜日休館（祝日の場合はその翌平日）
- ◆楠歴史民俗資料館 ☎398-3636 FAX398-3637 月曜日休館（祝日の場合はその翌平日）
- ◆勤労者・市民交流センター 〒510-0886 日永東一丁目2-25 ☎347-3000 FAX345-3286 8：30～20：30  
火曜日休館（祝日の場合は開館）
- ◆こども子育て交流プラザ ☎330-5020 FAX334-0606 HP<http://cocoplaza-yokkaichi.jp/>
- ◆あさけプラザ 〒510-8028 下之宮町296-1 ☎363-0123 FAX363-0129 月曜日休館（祝日の場合はその翌日）  
HP<http://www.city.yokkaichi.mie.jp/asakeplaza/> ✉[asakeplaza@city.yokkaichi.mie.jp](mailto:asakeplaza@city.yokkaichi.mie.jp)



日時	名称	場所	申し込みなど	問い合わせ先など
9月1日(水)～15日(水)	楠歴史民俗資料館 企画展示 「俳画・己書展」	楠歴史民俗資料館展示棟	内熟年大学29期会「ふくの会」と有志による作品展 料無料	楠歴史民俗資料館
9月1日(水)～17日(金)	おじいちゃん・おばあちゃんにお手紙を書こう	こども子育て交流プラザ	対18歳までの子どもと保護者 内同プラザで撮影した写真を貼って、おじいちゃん・おばあちゃんにはがきを出します 定50人(先着順。なくなり次第終了) 料無料 持宛先住所が分かるもの 申不要 他詳しくは、ホームページまたは「こここ通信」をご覧ください	こども子育て交流プラザ
9月3日(金)	四日市志創業応援隊 創業カフェ 「創業支援制度・創業体験談」	四日市商工会議所	対これから創業を考えている人、創業後間もない人 内創業に使える融資制度や創業支援制度についてお伝えします。先輩創業者からの創業体験談、支援機関支援制度の説明もします(創業塾2021合同開催) 師日本政策金融公庫四日市支店、三重県信用保証協会、元気じらし(株)代表取締役・(一社)ライフエンディング・ステージ東海代表理事 石山純さん 料無料 持筆記用具 申事前に、四日市志創業応援隊ホームページ( <a href="http://www.yokkaichi-sogyo.com/">http://www.yokkaichi-sogyo.com/</a> )から	商工課 問四日市商工会議所経営支援課 (☎352-8290 FAX355-0728)
9月4日(土)	FPの日® 三重FPフォーラム2021 in 四日市	文化会館第3ホール 相談会 第3会議室	内ファイナンシャルプランナーによる講演会「正しいお小遣いの渡し方」と無料個別相談会 師ファイナンシャルプランナーCFP® 生川奈美子さん 定60人 料無料 申8月31日までに、日本FP協会三重支部ホームページ( <a href="https://www.jafp.or.jp/shibu/mie/">https://www.jafp.or.jp/shibu/mie/</a> )から	市民・消費生活相談室 問日本FP協会三重支部 (☎059-221-5177)
9月5日(日)	すわSUNDAYライブ	すわ公園交流館	内ピアノの演奏をお届けします。ゲストと数曲セッションします(会場の様子を同館Facebookアカウントでライブ配信予定) 出演 Malico(ピアノ)、ゲスト K&K(歌・ギター) 定15人(会場定員。申し込み先着順) 料無料 申事前に、同館へ 他マスク着用必須	すわ公園交流館
9月5日(日)・23日(祝)	吉崎海岸 早朝清掃・環境学習	吉崎海岸	内市内唯一の砂浜海岸である吉崎海岸を保全するため、ごみの清掃と外来植物の駆除をします。その後、海に関する楽しい勉強会を開催します 料無料 持運動靴、帽子、飲み物 申不要 他マスク着用必須。雨天決行。中止の場合はホームページ( <a href="https://www.facebook.com/umigame2009/">https://www.facebook.com/umigame2009/</a> )でお知らせします	環境保全課 問楠地区まちづくり検討委員会 (☎398-3121)、四日市ウミガメ保存会 山田 (☎090-3951-5881)
9月6日・27日(いずれも月曜日)	すくすく広場	こども子育て交流プラザ	対未就学児と保護者 内手遊びや、絵本の読み聞かせ、季節の手形制作などをします 料無料 持おもちゃなど必要なもの 申不要 定20組(当日、先着順) 他詳しくは、ホームページまたは「こここ通信」をご覧ください	こども子育て交流プラザ
9月11日(土)	第71回中庭コンサート「ピアノソロコンサート」 [5月16日(日)の延期開催]	あさけプラザ中庭(雨天の場合は1階ロビー)	内よく知られた名曲を中心に、色彩感あふれた音楽をお届けします 出演 ピアニスト 山崎雅也さん 料無料 申不要	あさけプラザ

イベント・講座

募集

その他

保健だより

日時		名称	場所	申し込みなど	問い合わせ先など
①9月11日 ②9月25日 (いずれも土曜日)	9:00 } 12:00	定期普通救命講習	①中消防署 ②北消防署	対市内に在住する中学生以上 内心肺蘇生法(胸骨圧迫)、AED(自動体外式除細動器)の使用法、止血法、異物除去など 定15人(先着順) 料無料 申①9月4日 ②9月18日までに、電話で、消防本部消防救急課へ	消防本部消防救急課 (☎356-2006 FAX356-2016)
9月15日(水)	13:30 から	9月高齢者講座 (健康体操) 	あさけプラザ 1階 第1集会室	対市内または三重郡に在住する60歳以上 師社日本3B体操協会公認指導士 藤井信子さん 定18人(当日、先着順。定員を超えた場合は14:15ごろから第2回を開催予定) 料無料 申不要	あさけプラザ
9月16日(木) ~令和4年 3月15日(火)	9:00 } 17:00	楠歴史民俗資料館 「第3回新収藏品 ミニ展覧会」	楠歴史民俗資料館展示棟	内同資料館保存運営委員会の協力で、過去に収集した資料の整理をしています。今回は昭和53年刊行の「楠町史」編纂時の調査記録や掲載資料の一部(一字一石経など10数点)を公開します 料無料	楠歴史民俗資料館
9月18日(土)	9:30 } 15:30	司法書士による 無料相談会	総合会館7階 第1研修室	内相続や借金返済などのトラブルに関する相談 料無料 申不要 他駐車場の用意はありません	市民・消費生活相談室 問三重県司法書士会 四日市支部 水谷 (☎364-3631)
	10:00 } 12:00	企業OBが教える 小中学生ものづくり講座「航空機と宇宙ロケットの話」 [5月22日(土)の延期開催] 	橋北交流会館 3階 企業OB人材センター	対市内に在住する小学4年~中学生 内航空機と宇宙ロケットについて、開発の歩みや飛行の原理・仕組みなどの話を聞くほか、手作りロケットの飛行実験などを通じて理解を深めます 定16人(先着順) 料無料 申事前に、同センターホームページ(HP <a href="http://yokkaichi-obcenter.jp">http://yokkaichi-obcenter.jp</a> )から、または電話(平日10:00~15:00)で、同センターへ	企業OB人材センター (☎330-5001 FAX330-5002)
	10:00 } 12:30 (9:30 受け付け)	Bizcafe よっかいち	オンライン (Zoom)で 開催	対起業家と起業を目指す人、起業に興味がある人 内先輩起業家や支援者などをゲストスピーカーに迎え、ゆるく温かな勉強会&交流会として、毎月第3土曜日に開催。ビジネスのアイデアを得たり、経営の悩みをシェアしたりする場として気軽にご参加ください。講演会后、交流会を開催 定20人(先着順) 料無料 申事前に、Bizcafeよっかいちホームページ(HP <a href="http://www.bizcafe41.jp/">http://www.bizcafe41.jp/</a> )から	商工課 問サイバー・ネット・コミュニケーションズ (株)ビズ・スクエアよっかいち (☎329-5407 FAX329-5408)
	14:00~ 19:30 (昔遊び体験などは14:00から、 行灯祭は 17:00から)	楠歴史民俗資料館 「秋の夜間特別開 館2021」	楠歴史民俗資料館	内江戸時代の建物が行灯で照らし出され、風情あるひとときを演出します。いつもと違う同資料館で、昔の遊び道具体験をします 料無料 申不要	楠歴史民俗資料館
9月19日(日)	10:00~ 12:00 (講座) 12:00~ 13:00 (希望者のみ 個別相談)	キャリアアップのための自己分析講座	勤労者・市民交流センター 本館会議室	対今後のキャリア(生き方)について考えたい人 内すてきな自分を再発見するために、仕事と自分の中にある譲れないものや、組織での役割、人との関わりの中の自分について自己分析します(就職のあっせんはありません) 師キャリアコンサルタント 本村真由美さん 定10人(先着順) 料無料 持筆記用具 申8月27日以降に、電話で、または直接、同センターへ	勤労者・市民交流センター
	11:00 } 15:00	第49回交流館 フォークジャンボリー	すわ公園交流館	内地元などで音楽活動をしている人たちが、オリジナルやカバーの曲を歌います(会場の様子を同館Facebookアカウントでライブ配信予定) 定10人(会場定員) 料無料 申不要 他マスク着用必須	すわ公園交流館



# イベント・講座 カレンダー




日時	名称	場所	申し込みなど	問い合わせ先など
9月19日(日) 13:30~15:00 (13:00受け付け)	三浜ロビーコンサート	三浜文化会館 1階 ロビー	■出演 クラシックギター友の会 料無料 他マスク着用必須。受け付けで検温を実施し、名前・連絡先を記録します	文化会館
9月20日(祝)	9:00~11:00 (8:30受け付け)	国指定天然記念物「御池沼沢植物群落」秋の観察会	内秋にみられる植物や昆虫、野鳥の観察 持長靴、長袖、長ズボン、帽子、水筒、マスク 申不要	社会教育・文化財課 (☎354-8240 FAX354-8308)
	13:25~15:00 (13:00受け付け)	市民テニス教室	対市内に在住、または通学する小・中学生 内元五輪代表監督を講師に迎えた講習会。四日市工業高校、四日市商業高校テニス部選手もサポートします。初心者から上級者まで、レベルは問いません 師(公財)日本テニス協会専務理事 福井烈さん、常務理事 植田実さん 定48人(応募多数の場合は抽選。結果はスポーツ協会ホームページで発表) 料無料 持ラケット、テニスシューズ、テニスのできる服装 申9月5日(9:00~20:30)までに、所定の申込書を、ファクスで、または直接、同協会へ 他申込書は、同協会で配布するほか、同協会ホームページ( <a href="http://www.y-sports.jp/">http://www.y-sports.jp/</a> )から入手できます	スポーツ課 問スポーツ協会 (中央緑地施設管理事務所内 ☎345-4111 FAX346-7767)
	14:00~16:00	お月見どろぼう in 四日市& 絵本の読み聞かせ	対小学生以下 内市内各地で行われている風習「お月見泥棒」に合わせて、同館を拠点にチェックポイントを回ってプレゼントをゲットしましょう。15:00からはお月見にちなんだ絵本の読み聞かせもあります 定150人(当日先着順) 料無料 他マスク着用必須	すわ公園交流館
	18:30~19:15	第75回中庭コンサート「お月見 箏曲の夕べ」	あさけプラザ 1階 ロビー	内満月を眺めながら箏の音色で想いをめぐらせてみてください ■出演 なでしこ会、グループ翠、幸音会 料無料 申不要
9月24日(金) ・25日(土)	就職氷河期世代向け「合同企業説明会」	じばさん三重 (オンラインでも開催)	対就職氷河期世代のおおむね34~49歳 料無料 申9月22日(必着)までに、電話かEメールで、おしごと広場みえへ。または同所ホームページ( <a href="https://www.oshigoto-mie.jp/">https://www.oshigoto-mie.jp/</a> )から	商工課 問おしごと広場みえ (☎059-222-3309 ✉n-oshihiro@mie-kinfukykyo.or.jp)
9月26日(日)	Zoomで国際理解講座「韓国の諸文化」	オンライン (Zoom)で開催	内K-ポップやドラマなどで身近に感じる韓国。その華やかさや背景、豊かな食などの諸文化を始め、韓国語から見える韓国の人々などについて、同センター韓国語講師の安天民さんが紹介します 定50人(先着順) 料無料 申事前に、Eメールで、同センターへ 他事前にZoomアプリをダウンロードしてください	国際交流センター (☎353-9955 FAX355-5931 ✉yic@yokkai-chi-shinko.com)
9月29日(水)	第2回消費者講座「おしゃれに着こなすポイントとは!」~古布活用術~	総合会館7階 第1研修室	師四日市消費者協会講師・ユマニテック短期大学講師 福井陽子さん 定50人(先着順) 料無料 申不要	市民・消費生活相談室 問四日市消費者協会 (☎357-5069)
10月1日(金) ~ 12月24日(金)	久留貝官衙遺跡出土品展	あさけプラザ 1階 展示コーナー	料無料 申不要	あさけプラザ
10月5日・12日・19日・26日 (いずれも火曜日) 全4回 [予備日 11月2日(火)]	学童野球教室	霞ヶ浦第3野球場	対市内に在住、または通学する小学生(初心者も可) 定30人(応募多数の場合は抽選。当選者は9月17日にスポーツ協会ホームページで発表) 料無料 申9月1日~16日に、所定の申込用紙を、ファクスかEメールで、または直接、同協会へ。申込書は、同協会ホームページ( <a href="http://www.y-sports.jp/">http://www.y-sports.jp/</a> )から入手できます	スポーツ課 問スポーツ協会 (中央緑地管理事務所内 ☎354-4111 FAX346-7767 ✉taikyou.013@y-sports.jp)
10月6日(水)	初心者クラフトバンド小物入れ講座	勤労者・市民交流センター 東館第3会議室	内クラフトバンドで小物入れを制作 師藤田ひとみさん 定各8人(先着順) 料500円(材料費込み) 持はさみ、速乾性木工用接着剤、手ふき用タオルまたはウェットティッシュ、洗濯ばさみ10個 申9月6日以降に、電話で、または直接、同センターへ	勤労者・市民交流センター

暮らしの情報  
イベント・講座

募集

その他

保健だより

日時		名称	場所	申し込みなど	問い合わせ先など
①10月7日(木) ・8日(金)の 2日間 ②10月7日(木)	9:30 ～ 15:40	防火管理講習 ①甲種防火管理新 規講習 ②乙種防火管理講 習	①消防本部2 階 防災セ ンター ②消防本部4 階 会議室	対市内に在住、または通勤する人 定①70人 ② 20人 料①②2,500円 申9月6日～17日(土・ 日曜日、祝日を除く。8:30～17:15)に、所定の申 込用紙に上半身写真1枚を添えて、直接、予防保安 課か北消防署、朝日川越分署、南消防署へ。申込用 紙は消防本部ホームページ( <a href="https://www.city.yokkaichi.mie.jp/syoubou/index.php">HP</a> ) <a href="https://www.city.yokkaichi.mie.jp/syoubou/index.php">https://www.city.yokkaichi.mie.jp/syoubou/index.php</a> )から も入手できます 他電話での申し込みはできません	消防本部予防 保安課 (☎356-2008 FAX356-2041)
10月7日・21 日、11月4日・ 18日、12月2 日 (いずれも木曜日)	10:00 ～ 11:00	美bodyメイク エクササイズ	あさけプラザ 体育館	対市内か三重郡に在住、または通勤・通学する人 師フィットネスインストラクター 油田直美さん 定20人(応募多数の場合は抽選) 料1,500円 持動きやすい服装、ヨガマットまたはバスタオル、 飲み物 申9月23日(必着)までに、講座名、 住所、名前、年齢、電話番号を、往復はがきかE メールで、同プラザへ	あさけプラザ
10月9日(土)	9:30 ～ 15:30	ひとり親家庭のため の「交流事業・ 親子デイキャンプ」 	少年自然の家 (菟野町まで 送迎あり)	対市内に在住、または通勤する母子・父子家庭の 親子 内石窯ピザづくり、カヤック体験(4歳か ら) 定6組(応募多数の場合は抽選) 料500円 /組 持濡れてもよい服、靴、帽子、カップ、タ オルなど 申9月22日(必着)までに、住所、親子の 名前(ふりがな)・性別・年齢(学年)、日中連絡 の取れる電話番号、あればメールアドレス、託児 の有無、持病・アレルギーの有無、交通手段を、は がきか電話、ファクス、Eメールで、〒510-0085 諏訪町2-2 母子・父子福祉センターへ 他託児あり(無料)。マスク着用必須。雨天中止	母子・父子福祉 センター (☎/FAX354- 8277 ✉o-f.center @yokkaichi-s hakyo.or.jp)
10月13日・27 日、11月10 日・24日 (いずれも水曜日)	9:30 ～ 11:30	楽しい水彩画教室	あさけプラザ 3階 美術室	対市内か三重郡に在住、または通勤・通学する人 師日展会友・光風会会員 粕谷邦男さん 定20人(応募多数の場合は抽選) 料2,000円 持水彩用具、鉛筆(2Bか4B)、スケッチブック (F8かF10) 申9月29日(必着)までに、講座名、 住所、名前、年齢、電話番号を、往復はがきかE メールで、同プラザへ	あさけプラザ
10月14日(木)	9:30 ～ 11:00	プリザーブドフラ ワー講座	勤労者・市民 交流センター 東館第2会議 室	内ハロウィーンのアレンジを作ります 師国際フラワーアレンジメント協会 川口久美さん 定15人(先着順) 料2,000円 持持ち帰り 用袋、ウエットティッシュ、木工用接着剤、ピン セット、ワイヤーを切るはさみ 申9月3日以降 に、電話で、または直接、同センターへ	勤労者・市民交 流センター
10月15日(金)	10:00 ～ 13:00	地産地消料理教室 ～伊勢湾の新鮮な 魚～	あさけプラザ 2階 料理室	対市内か三重郡に在住、または通勤・通学する人 師季節ごはん教室niwacoya主宰・管理栄養士 柵山咲子さん、料理教室Hapi Aina主宰・マクロビ オティック・コンシェルジュ 松山千奈美さん 定12人(応募多数の場合は抽選) 料2,000円 持エプロン、ふさん、筆記用具 申10月1日(必着) までに、講座名、住所、名前、年齢、電話番号、こ の講座で知りたいこと、託児を希望する場合は子ど もの名前(ふりがな)、月齢を、往復はがきかEメ ールで、同プラザへ 他託児あり(無料。要予約)	あさけプラザ
10月20日(水) [予備日 10月22日(金)]	9:50 開会式 (9:00 受け付け)	第6回桜グラウン ド・ゴルフ大会	桜多目的広場	料300円(当日支払い) 申10月1日～13日(必着)に、所定の申込書を、フ ァクスで、または直接、スポーツ協会へ。申込書 は、同協会ホームページ( <a href="http://www.y-sports.jp/">HP</a> ) <a href="http://www.y-sports.jp/">http://www.y-sports.jp/</a> ) から入手できます	スポーツ課 ☎スポーツ協会 (中央緑地施設 管理事務所 ☎345-4111 FAX346-7767)
10月31日(日) [予備日 11月7日(日)]	9:00 開会式 (8:30 受け付け)	市民テニス大会	四日市テニス センター	対市内に在住、または通勤・通学する人、四日市 テニス協会加盟者 種目 一般ダブルス、45歳 以上ダブルス、60歳以上ダブルス(ペアで申し込 み。いずれも男女別。参加種目は1種目のみ) 料1,000円/組 申9月30日～10月14日17:00 に、所定の申込書に参加料を添えて、直接、スポ ーツ協会へ。申込書は、同協会ホームページ( <a href="http://www.y-sports.jp/">HP</a> ) <a href="http://www.y-sports.jp/">http://www.y-sports.jp/</a> ) から入手できます	

# そらんぽ通信



そらんぽ四日市 〒510-0075 安島一丁目3-16

■開館時間 9:30~17:00

■休館日 月曜日(祝・休日の場合はその翌平日)

※9月6日(月)~13日(月)は整備休館のため閉館

[2階]四日市公害と環境未来館 [3階]博物館常設展 [5階]プラネタリウム

HP <https://www.city.yokkaichi.mie.jp/museum/>

※館専用の駐車場はありません。JAパーキングをご利用の人には2時間までの無料駐車券をお渡しします。お帰りの際には、総合受付にJAパーキングの駐車券(入庫証)をお示しください

## 申し込み・問い合わせに関する注意事項

- ◆事前申し込みが必要なイベントについては、下記の必要事項を記入し、はがきかファクス、Eメールでお送りください
  - ①講座名・希望の回 ②代表者の名前と連絡先(住所・電話番号)
  - ③参加者全員の名前・年齢(学生は学校名と学年)
- ◆手話通訳・要約筆記が必要な場合は、事前申し込み時にその旨をご記入ください
- ◆締め切り日が過ぎていても、定員に余裕がある場合は受講できます。お問い合わせください

## ■四日市公害と環境未来館

(A ☎354-8065 FAX329-5792 ✉kougai-kankyomiraikan@city.yokkaichi.mie.jp)  
(B ☎354-8430 FAX354-8431 ✉info@eco-yokkaichi.com)

※抽選を行うものは、当選者に郵送で案内をお送りします。開催5日前になっても案内が届かない場合は落選となりますので、ご了承ください

時	内	申し込みなど	問
9月14日(火) 10月17日(日)	<b>企画展「わたしたちのくらしとごみ」</b> 「ごみ」とはなんでしょう。ごみになるものの移り変わりや四日市市の収集方法、処理技術の変化、今日みられるごみ問題などを知ることで、今私たちができることを考えます。	所 4階 特別展示室 料 無料 他 企画展への入場は16:30まで	A
9月18日(土) ①9:50~10:40 ②11:00~11:50 ③13:30~14:20	<b>おりがみどうぶつえん</b> いろいろな動物のことを学び、楽しい動物折り紙を折って遊びましょう。	対 4歳~小学生(保護者同伴) 所 1階 研修・実習室 定 各8組(応募多数の場合は抽選) 料 無料 申 9月4日(必着)までに、四日市公害と環境未来館「おりがみ」係へ	B
9月18日(土) 14:00~15:30	<b>企画展「わたしたちのくらしとごみ」関連講演会「伊勢湾の海洋ごみとマイクロプラスチック問題」</b> 伊勢湾のマイクロプラスチックの汚染調査の最新情報を紹介するとともに、プラスチックがどのように海洋に流出し、どのような運命をたどるのかについても解説します。	所 1階 講座室 師 四日市大学環境情報学部教授 千葉賢さん 定 40人(応募多数の場合は抽選) 料 無料 他 手話通訳・要約筆記あり 申 9月4日(必着)までに、四日市公害と環境未来館「海洋ごみ講演会」係へ	A
9月19日(日) ①10:00~11:30 ②13:30~15:00	<b>マリンリースづくり</b> ごみ展を見学し海ごみについて学び、貝殻など海の素材を使ったリースを作りましょう。	対 15歳以上 所 1階 研修・実習室 定 各10人(応募多数の場合は抽選) 料 無料 申 9月5日(必着)までに、四日市公害と環境未来館「マリンリース」係へ	B
9月20日(祝) ①10:00~11:30 ②13:30~15:00	<b>貝がらフォトフレームづくり</b> ごみ展を見学し海ごみについて学び、貝殻を使ってフォトフレームを作りましょう。	対 小学生(保護者同伴) 所 1階 研修・実習室 定 各8組(応募多数の場合は抽選) 料 無料 申 9月6日(必着)までに、四日市公害と環境未来館「貝がらフォトフレーム」係へ	B
9月25日(土) 13:30~15:00	<b>こどもエコラボ ムラサキキャベツで色水実験</b> ムラサキキャベツの色素を取り出して、身近なものを調べてみましょう。	対 小学3年~中学生(小学生は保護者同伴) 所 1階 研修・実習室 定 8組(応募多数の場合は抽選) 料 無料 申 9月11日までに、四日市公害と環境未来館「ムラサキキャベツ」係へ	B
9月26日(日) 10:00~11:00	<b>漁師のおさかな教室</b> 四日市近郊で取れる魚、今が旬の魚や海的环境について学び、ふ頭でマルシェを見学します。	対 小学生(保護者同伴) 所 四日市市富洲原魚類共同販売所 師 四日市市漁業協同組合代表理事組合長 川村誠さん 定 10人(応募多数の場合は抽選) 料 無料 申 9月12日(必着)までに、四日市公害と環境未来館「おさかな」係へ	B

イベント・講座

募集

その他

保健だより



時	内	申し込みなど	問
10月2日(土) ①10:00~11:30 ②13:30~15:00	<b>楽しい風呂敷ライフ</b> 風呂敷の活用法を学んで、暮らしにエコを取り入れましょう。	<b>対</b> 15歳以上 <b>所</b> 1階 研修・実習室 <b>定</b> 各10人(応募多数の場合は抽選) <b>料</b> 無料 <b>申</b> 9月18日(必着)までに、四日市公舎と環境未来館「ふろしき」係へ	B
10月3日(日) ①10:00~11:30 ②13:30~15:00	<b>リサイクルハガキを作ろう!</b> ごみ展を見学して四日市のごみについて学んで、リサイクル体験ではがきを作ってみましょう。	<b>対</b> 小学生(保護者同伴) <b>所</b> 1階 研修・実習室 <b>定</b> 各8組(応募多数の場合は抽選) <b>料</b> 無料 <b>申</b> 9月19日(必着)までに、四日市公舎と環境未来館「ハガキ」係へ	B

**博物館・プラネタリウム** ☎355-2700 FAX355-2704 ✉hakubutsukan@city.yokkaichi.mie.jp

時	内	申し込みなど
9月4日(土) 13:30~15:00	<b>館長講座「日本画家研究Ⅱ」③</b> 博物館館長による日本美術講座。第3回のテーマは「川合玉堂～日本の風景画論～」です。	<b>所</b> 1階 講座室 <b>定</b> 50人(当日、先着順) <b>料</b> 300円 <b>申</b> 不要 <b>他</b> 手話通訳・要約筆記あり
9月14日(火)~ 11月14日(日)	<b>館蔵品展Ⅱ「珍名・奇名植物ずかん」</b> キツネノマゴ、カモノハシ、スズメノカタビラ…みんな植物の名前です。珍しい和名の植物標本を展示し、その由来を紹介します。	開館中はいつでもご覧いただけます <b>所</b> 3階 常設展示室展覧処「白里亭」 <b>料</b> 無料
9月18日(土) 10:00~11:30	<b>大人の社会科③「古文書に見る伝説の生き物」</b> 博物館に興味を持つ大人を対象に、ワークショップや講演を行います。学芸員の仕事や伝統文化の体験をしてみましょう。	<b>所</b> 1階 講座室 <b>定</b> 50人(応募多数の場合は抽選) <b>料</b> 300円 <b>申</b> 9月8日(必着)までに、博物館「伝説の生き物」係へ
9月19日(日) 9:30~12:00	<b>「ベビーカーDAY」</b> 毎月第3日曜日は「家庭の日」。子育て世代大歓迎。この時間は泣いたりおしゃべりしたりしても大丈夫。幼児や赤ちゃんと常設展やプラネタリウムをご覧になりませんか。もちろん一般のお客さんも大歓迎です。館内が少しにぎやかな日になりますが、ご了承ください。	<b>所</b> 2・3階 常設展示室、4階 特別展示室、5階 プラネタリウム <b>料</b> 無料(ただしプラネタリウムは別途料金が必要) <b>申</b> 不要 <b>他</b> プラネタリウムは、10:05からの幼児番組 はじめてのプラネタリウム「なないろどうわ プラネタリウム」が対象です
9月20日(祝) 19:30~21:00	<b>きらら号スターウォッチング「あと一步の名月を見よう」</b> 中秋の名月の前日の月を観察します。	<b>所</b> 市民公園(博物館前) <b>料</b> 無料 <b>申</b> 不要 <b>他</b> 天候不良時は中止。マスクの着用をお願いします。参加者が多い場合は受け付けを制限することがあります
9月25日(土) 19:30~21:00	<b>きらら号スターウォッチング「巨大惑星を見よう」</b> 木星と土星を観察します。	<b>所</b> 市民公園(博物館前) <b>料</b> 無料 <b>申</b> 不要 <b>他</b> 天候不良時は中止。マスクの着用をお願いします。参加者が多い場合は受け付けを制限することがあります

\*定員がある催し物は、新型コロナウイルス感染症拡大防止のため、定員が変更になる場合があります。変更がある場合は、その都度同館ホームページでお知らせします

**プラネタリウムからのお知らせ**

**■プラネタリウム秋番組**

**時**9月14日(火)~12月5日(日) **所**5階 プラネタリウム

**料**一般550円、高校・大学生390円、小・中学生210円、幼児無料 ※⑤は無料

**内**①ファミリー番組「イナズマデリバリー バイザウェイの宇宙旅行?! -ブラックホールとの遭遇-」

②一般番組「星の降る夜に ~流星群の正体に迫る~」

③夜間特別番組「億の星みち 季節★トコロ変ワレバ…赤道直下への旅」

④幼児番組 はじめてのプラネタリウム「なないろどうわ プラネタリウム」

※幼児対象の番組のため、大人のみでの観覧はできません

⑤環境番組 時空街道ツアーex「宇宙から見た地球」

**■タイムテーブル** (投映時間は入場を含めて約55分。④のみ約45分)

	10:05	11:20	13:05	14:20	15:35	18:20
土・日曜日、祝日	① ※1	①	②	② ※2	①	③ ※3
平日				②	①	

※1 9月19日、10月17日、11月21日の10:05の回は④を投映します

※2 10月24日、11月14日の14:20の回は⑤を投映します

※3 ③は土曜日のみ投映します

# 図書館だより

## 市立図書館

月曜日、第2・4火曜日休館  
 利用時間 9:30~19:00(土・日、祝日は17:00まで)  
 〒510-0821 久保田一丁目2-42  
 ☎352-5108 FAX352-9897

混雑状況により、ご参加いただけない場合があります。

### 9月のおはなし会 (料無料 申不要)

..... 所1階 児童室 .....

#### ●赤ちゃん絵本のおよみきかせ

対 0歳から

時 9月2日・9日・16日・30日 (いずれも木曜日)

11:00から

内 職員による赤ちゃん絵本の読み聞かせ。赤ちゃんとのスキンシップの時間です

定 10組程度

#### ●絵本ライブラリー

時 9月11日(土) 14:30から

内 いろいろな絵本の読み聞かせをします

#### ●おはなしぎんのかい

時 9月12日(日) 14:30から

内 「銀の<sup>か</sup>権」によるストーリーテリング(語り)。日本や世界のいろいろな昔話を語ります

#### ●おはなしと読みきかせ

時 9月15日(水) 15:30から

内 四日市おはなしの会「赤とんぼ」による、日本や世界の昔話の語りと絵本の読み聞かせ

#### ●絵本の読みきかせ

時 9月18日(土) 14:30から

内 「中部読み聞かせサークル」による、絵本の読み聞かせや手遊びなど

#### ●おはなしびっくりBOX

時 9月22日(水) 15:30から

内 「Can」による絵本の読み聞かせや、手遊びなど

#### ●おはなし会

時 9月25日(土) 14:30から

内 語りの会「どっこいしょ」によるストーリーテリング(語り)。絵本などを使わずに、いろいろな昔話を語ります

### 図書展示「『認知症の人や家族が希望を持って暮らせるまち四日市』について考えよう！」

時 8月25日(水)~9月26日(日) 9:30~17:00

所 2階 展示コーナー

内 9月は「アルツハイマー月間」。認知症を理解し、認知症の人や家族を支援する活動として、認知症の人の作品や認知症関連の図書を展示します

料無料 申不要

## あさけプラザ図書館

月曜日休館(祝日の場合はその翌日)  
 利用時間 10:00~18:00(土・日、祝日は17:00まで)  
 〒510-8028 下之宮町296-1  
 ☎363-0102 FAX361-1990

### 9月のおはなし会 (料無料 申不要)

..... 所1階 図書館 .....

#### ●よちよちさん(0歳から)の読み聞かせ

対 乳幼児と保護者

時 9月1日・15日 (いずれも水曜日) 11:00から

#### ●紙しばい

時 9月4日(土) 14:00~14:30

#### ●ぐんぐんさん(3歳から)の読み聞かせ

対 幼児と保護者

時 9月18日(土) 14:00から

#### ●絵本の読み聞かせ

時 9月25日(土) 14:00~14:30

内 「中部読み聞かせサークル」による絵本の読み聞かせ

### 図書リサイクル会

時 9月22日(水)~23日(祝) 10:00~16:00

※9月22日(水)は、整理券が必要

所 2階 第2小ホール

内 あさけプラザ図書館で不用となった図書、雑誌をお譲りします。22日は1人10冊まで、23日は冊数制限なし。なくなり次第終了します 料無料

申 9月11日(土)14:00から、あさけプラザ正面玄関前で、整理券を配布[先着順。時間指定不可。1人1枚まで(本人以外の分の整理券はお渡しできません)]

持 整理券(22日のみ)、本を入れる袋、マスク

## 楠交流会館図書室

月曜日、祝日休館  
 利用時間 9:00~17:00  
 〒510-0103 楠町北五味塚1211-1  
 ☎397-2277 FAX397-2160

### 9月のおはなし会 (料無料 申不要)

#### ●おはなし会

時 9月11日(土) 15:00から

所 2階 研修室

内 「ももたろうの会」による読み聞かせ

#### ●よみきかせ ひよこ

対 0歳から

時 9月30日(木) 10:30から

所 1階 えほんのへや

内 「しらゆきひめ」または職員による読み聞かせ



## アウトドアクッキング

少年自然の家

(☎329-3210 FAX329-2095)

🌐http://www.seibu-la.co.jp/yokkaichi/

自然の中で、ダッチオーブンを使  
ってフライドチキン南蛮を作ります。  
家族でおいしい料理を作って食べま  
しょう。



**対**子どもを含む家族

**時**10月10日(日) 9:30~14:30  
(9:00受け付け)

**所**少年自然の家

**定**10組40人(応募多数の場合は抽  
選。市内に在住する人を優先)

**料**2,500円/組

**申**9月8日(必着)までに、代表者  
の住所・電話番号・メールアドレス  
(パソコンからのメールを受信  
できるもの)、参加者全員の名前  
(ふりがな)・学校名・年齢・性別、  
連絡事項、チラシなどへの活動写  
真の使用可否を、郵送(切手を貼  
って宛名を書いた返信用封筒を同  
封)で、〒512-1105 水沢町  
1423-2 少年自然の家「アウト  
ドアクッキング」係へ。ホームペ  
ージからも申し込みます

## 富良野自然塾 in 四日市市少年自然の家

少年自然の家

(☎329-3210 FAX329-2095)

🌐http://www.seibu-la.co.jp/yokkaichi/

作家の倉本聰<sup>そう</sup>さんが塾長を務め、  
東京で実施している「富良野自然塾」  
の内容を、自然の家風にアレンジし、  
五感を使って楽しみながら地球や自  
然の大切さを学ぶ野外講座です。富  
良野自然塾東京校インストラクター  
を講師に迎え、プログラムを体験し  
ます。

**対**子どもを含む家族

**時**10月16日(土) 13:30~16:00

**所**少年自然の家特設会場

**師**富良野自然塾東京校インストラク  
ター 前杉昌枝さん

**定**10組(応募多数の場合は抽選。市  
内に在住する人を優先)

**料**500円/組

**申**9月15日(必着)までに、代表者  
の住所・電話番号・メールアドレス  
(パソコンからのメールを受信  
できるもの)、参加者全員の名前  
(ふりがな)・学校名・年齢・性別、  
連絡事項、チラシなどへの活動写  
真の使用可否を、郵送(切手を貼  
って宛名を書いた返信用封筒を同  
封)で、〒512-1105 水沢町  
1423-2 少年自然の家「富良野  
自然塾」係へ。ホームページから  
も申し込みます

## アイアム探検少年

少年自然の家

(☎329-3210 FAX329-2095)

🌐http://www.seibu-la.co.jp/yokkaichi/

仲間と協力して少年自然の家の森  
の中を探検してみませんか。自作の  
探検グッズでワクワク・ドキドキの  
探検をしましょう。

**対**小学4年~中学生

**時**10月24日(日) 9:30~15:30  
(9:00受け付け。雨天時は館内)

**所**少年自然の家

**定**30人(応募多数の場合は抽選。市  
内に在住する人を優先)

**料**800円/人

**申**9月22日(必着)までに、代表者  
の住所・電話番号・メールアドレス  
(パソコンからのメールを受信  
できるもの)、参加者全員の名前  
(ふりがな)・学校名・年齢・性別・  
保護者名、連絡事項、チラシなど  
への活動写真の使用可否を、郵送  
(切手を貼って宛名を書いた返信  
用封筒を同封)で、〒512-1105  
水沢町1423-2 少年自然の家  
「アイアム探検少年」係へ。ホーム  
ページからも申し込みます

## 資格を生かしてみませんか 看護師カムバック研修

市立四日市病院

(☎354-1111 FAX352-1565)

看護師の資格を持ちながら、現在  
看護職に携わっていない人への再就  
職支援の研修です。

**時**10月6日(水)・7日(木)  
9:00~15:30

**所**市立四日市病院 研修センター

**内**最近の医療や看護の知識、技術な  
どの再学習

**定**10人(先着順)

**料**無料

**申**9月24日までに、市立四日市病院  
看護部(内線5036)へ

**他**新型コロナウイルス感染症の流行  
状況によっては中止になることが  
あります

## 第71回四日市 市民芸術文化祭行事 総合美術展 出品作品募集

文化振興課

📞文化協会(☎/FAX351-3729)

**対**市内か三重郡に在住、または通勤・  
通学する高校生以上

**対**10月22日(金)~24日(日)

**所**文化会館第1・3・4展示室

**内**絵画(日本画、洋画、水彩画、水  
墨画)、書、写真、俳画、伊勢型紙、  
陶芸、彫刻、銅板工芸、手描き染、  
尾張絵、押し花、工芸、その他

**料**個人、団体とも一名義につき  
1,000円(搬入時に納付)

**申**8月30日~9月24日(必着)に、  
所定の出品申込書を、郵送かファ  
クスで、〒510-0057 昌栄町  
21-10 (一社)文化協会総合美  
術展係へ

**他**詳しくは、文化会館、文化振興課  
(市役所5階)、および文化協会に  
ある要項をご覧ください

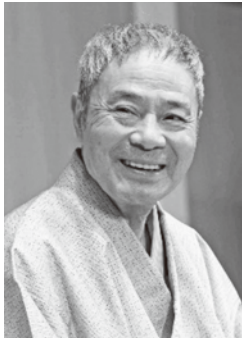
📞伊藤(☎080-3065-2828)、  
花井(☎090-1825-1595)

広報ページID検索 🔍

本文中に記載された **HPID**(13桁の数字) を市ホームページ右下の検索ボックスに入力すると、関連ページを検索できます。

## 第17回文治まつり

文化会館 [☎354-4501 FAX354-4093  
月曜日休館 (第2月曜日を除く、  
祝日の場合はその翌平日)  
🌐https://yonbun.com]



毎年恒例の落語会を開催。伝統芸能「落語」の世界をお楽しみください。

**時**10月7日(木) 13:30開演  
(13:00開場)

**所**文化会館第1ホール

**■出演** 桂福団治、三遊亭円楽、林家菊丸、桂二乗

**料**全席指定 前売り3,800円、当日4,000円

**■チケット販売** 文化会館(窓口・インターネット)ほか

**他**未就学児の入場はご遠慮ください。託児あり[有料(事前払い)。要予約]

## 介護予防ボランティアヘルスリーダー養成講座



高齢福祉課  
☎354-8170 FAX354-8280  
HPID1608256295094

体についての学びから地域デビューしてみませんか。

**対**受講後、ヘルスリーダーとしてボランティア活動ができる人

**時**10月29日、11月5日・12日・19日・26日(いずれも金曜日)  
全5回 14:00~16:00

**所**なやプラザ第3音楽室

**内**ストレッチ運動、筋力トレーニング、認知症予防の運動、講義、レク

クリエーションなど

**師**日本福祉大学社会福祉総合研修センター 荒深裕規さん

**定**15人(応募多数の場合は抽選。結果は全員に通知)

**料**無料

**申**10月15日(必着)までに、講座名、郵便番号、住所、名前(ふりがな)、年齢、電話番号を、郵送か電話、ファクスで、〒510-8601 高齢福祉課へ。申し込みフォーム、または市ホームページからも申し込みめます



申し込みフォーム

## 第71回四日市市民芸術文化祭行事「四日市の第九」

文化振興課

**問**文化協会(☎/FAX351-3729)

**時**9月26日(日) 14:00開演

**所**文化会館第1ホール

**内**第1部

「こうもり」~序曲~(ヨハン・シュトラウス2世作曲)、「メリーウイドウ」~ヴィリアの歌~(F.レハール作曲)、「レ・ミゼラブル」~民衆の歌~(C.M.シェーンベルク作曲)、「ラ・カージュ・オ・フォール」~The Best of Times 今この時~(J.ハーマン作曲)、「大地讃頌」(佐藤眞作曲)

**第2部**

交響曲第九番ニ短調作品125合唱付(ベートーベン作曲)

指揮:井村誠貴、演奏:セントラル愛知交響楽団、ソリスト:ソプラノ 奥村育子、アルト 嶋原美友紀、テノール 本多信明、バス 西元佑、合唱団:2021公募市民合唱団「フロイデ」、賛助出演:女声アンサンブルMarimo座

**料**指定席A3,500円(当日3,800円)、指定席B3,000円(当日3,300円)、一般自由席2,500円(当日2,800円)、高校生以下自由席1,500円

(当日1,800円)、未就学児入場可[4歳以上有料。3歳以下は親子室で鑑賞可(2家族のみ)]。同館で販売中

**他**必ずマスクを着用してください。(着用していない人は入場をお断りする場合があります。)検温を実施し、37.5℃以上の熱がある場合は入場をお断りします。その他感染症対策にご協力をお願いします

**問**細谷(☎070-4317-9643)

## 食生活改善推進員養成講座「栄養教室」



健康づくり課

(☎354-8291 FAX353-6385)

自分自身や家族、地域の人の健康づくりのために食生活について学び、仲間と一緒に活動しませんか。

**対**市内に在住し、受講後に食生活改善推進協議会の会員としてボランティア活動ができる20歳以上の人(ただし、過去に受講したことがない人に限る)

**時**9月29日、10月20日、11月17日、12月1日・15日、令和4年1月12日・26日(いずれも水曜日)  
全7回 9:30~12:30

**所**総合会館7階 第3研修室など

**内**健康づくりや望ましい食生活、調理の基本(計量方法、献立紹介など)、食中毒の予防などについての講義(今年度は新型コロナウイルス感染症拡大防止のため、調理実習はしません)

**定**15人(応募多数の場合は抽選。結果は全員に通知)

**料**1,000円

**申**9月13日(必着)までに、「栄養教室受講希望」と明記の上、住所、名前(ふりがな)、年齢、電話番号を、郵送か電話、ファクスで、または直接、〒510-8601 健康づくり課(市役所3階)へ

**他**申し込みが3人以下の場合、中止

## 9月24日～30日は 結核予防週間です

保健予防課  
(☎352-0595 FAX351-3304)

結核は、昔に流行した病気だと思われがちですが、今でも日本では年間1万5千人以上が新たに結核と診断され、そのうち約2千人が命を落としている病気です。患者の多くを高齢者が占めており、本市でも7割が高齢者です。

結核とは、結核菌によって主に肺に炎症を起こす病気です。くしゃみや咳をしたときに菌が飛び散り、それを周りの人が吸い込むと感染します。結核と診断されても6～9カ月間薬を飲めば治ります。

### ●こんなときはすぐ病院へ

2週間以上の長引く咳・たんが出る、たんに血が混じる、微熱が続く、全身のだるさが続く、胸痛など。

咳が出るときはマスクをしましょう



●年に1回は胸部エックス線検査を  
早期発見のためには、胸部エックス線検査を受けることが大切です。

感染症法により、65歳以上の人は年に1回胸部エックス線検査を受けることが定められています。市の肺がん検診を受けると、結核健診を同時に受診できます。詳しくは、健康づくり課(☎354-8282)へ。

### ●BCGでこどもを結核から守る

こどもの結核予防にはBCGワクチンの接種が効果的です。定期予防接種の対象は1歳未満の乳児です。詳しくは、こども保健福祉課(☎354-8187)へ。

## 危険物取扱者試験と 予備講習会

消防本部予防保安課  
(☎356-2009 FAX356-2041)

HP<https://www.city.yokkaichi.mie.jp/syoubou/>

### ◆危険物取扱者試験 (甲種・乙種・丙種)

時甲種：11月13日(土)・20日(土)  
乙種(第4類)・丙種：11月13日(土)・14日(日)・20日(土)  
乙種(第4類以外)：11月14日(日)・20日(土)

所北勢自動車協会(八田三丁目)ほか

■受付期間 9月13日～24日  
(電子申請の場合は9月10日  
9:00～21日 17:00)

■願書 消防本部予防保安課および各消防署・分署で配布。消防試験研究センターホームページ(HP <https://www.shoubo-shiken.or.jp>)から電子申請も可

問消防試験研究センター三重県支部  
(☎059-226-8930 FAX059-225-6736)

### ◆予備講習会(乙種第4類)

時10月14日(木)・15日(金)のいずれか1日 9:00～17:00  
(8:30受け付け)

所消防本部2階 防災センター  
料1,000円(受講料)

申所定の申込用紙を、当日、直接会場へ。申込用紙は、同課および各消防・分署で配布するほか、消防本部ホームページからも入手できます

他駐車場の用意はありません。敷地内は禁煙です

## ごみ減らしを自分事にする オンライン連続講座

環境保全課

問(一社)ネクストステップ研究会  
(☎090-4196-7632)

HP<https://www.ee-nextstep.com/>

家庭ごみをチェックするなど、計4回の講座を通じてごみ削減に関する新たな方法に取り組む、アクティブな講座です。

対市内に在住、または通勤・通学する人

時第1回 9月17日、第2回 10月

1日、第3回 10月15日、第4回  
11月5日(いずれも金曜日)  
10:00～12:00

定各16人程度

料無料

申第1回講座は9月10日までに、以下の二次元コードから、または、(一社)ネクストステップ研究会のホームページから



## 青空教室 (垂坂公園・ 羽津山緑地コース)



健康づくり課  
(☎354-8291 FAX353-6385)  
HPID1619143817166)

対市内に在住する18歳以上(疾病や、けがなどで医師から運動を制限されている人は参加できません)

時9月21日・28日、10月5日・12日(いずれも火曜日) 全4回  
10:30～12:00

所垂坂公園・羽津山緑地

内身近な公園にある遊具や段差などを使った運動

定20人(応募多数の場合は抽選。結果は全員に通知)

料無料

申9月8日(必着)までに、教室名、公園名、住所、名前(ふりがな)、年齢、電話番号、心臓病・不整脈の有無(ある場合は病名)、運動制限の有無を、郵送か電話、ファクスで、または直接、〒510-8601健康づくり課(市役所3階)へ

他雨天中止。今後、中央緑地(10～11月、金曜日)、中里緑地[塩浜地区(11～12月、木曜日)]でも同じ内容で開催予定です。参加はいずれか1会場のみ





三二情報

◆体験ひろば☆こどもスペース四日市

申事前に、同所 (☎/FAX321-0883) へ  
 (1)絵本の読み語り・絵本の日 (無料)  
 時9月3日(金) 11:00~11:30  
 所同所 (波木町) 定5組  
 (2)子どもと離れてゆっくりお話しませんか?  
 ~あべっくまん~  
 時9月17日(金) 10:00~12:00  
 所同所 (波木町) 料1,000円 (お菓子と飲み物付き) 申9月15日まで 他託児あり  
 (3)楽しく踊ろう! PUZZLE Jr.新規メンバー募集  
 対おおむね5歳~小学2年生  
 時月2回の火曜日 18:00~19:00  
 所四郷地区市民センター 料2,000円/月  
 ◆子育て広場:ドロッピン  
 申事前に、同所 (☎/363-3728) へ  
 (1)子ども文化NET 鑑賞体験「松元ヒロ ソロライブ」  
 対中学生以上 時9月4日(土) 15:00開演  
 所じばさん三重ホール 料2,500円/人  
 他託児あり (1,000円/人。8月25日までに要申し込み)  
 (2)おしゃべりサロン  
 対未就学児と親  
 時9月17日(金) 10:30~11:30  
 所朝日町保健福祉センター 定5組  
 料1,000円 (託児料込み)  
 持お茶、おむつ、タオルなど託児に必要な物

◆四日市まんなかこどもステーション

所同所  
 問同所 (☎351-6670 FAX351-6679)  
 (1)絵本のひろば  
 対未就園児と親 時9月8日(水) 10:30~12:00 (10:00受け付け) 定8人 (先着順)  
 料800円 申事前に、同所へ  
 (2)子育てサロン「カフェまんなか」  
 時9月15日(水) 10:15~12:00 (10:00受け付け) 定5組 (先着順) 料800円  
 申事前に、同所へ  
 他託児あり (500円/人。2人目からは250円)  
 (3)みんなの居場所きらり  
 時9月22日・29日 (いずれも水曜日) 10:00~12:00  
 定5組 (当日、先着順) 料800円/日

◆特別支援学校聖母の家学園

所同学園講堂 (波木町)  
 申(1)9月8日、(2)9月15日までに、同学園 (☎321-4502 FAX321-4513) へ  
 (1)卒業生による講演会「グループホームの生活を知らう」  
 時9月10日(金) 13:00~14:10  
 (2)学校説明会  
 時9月17日(金) 10:00~12:00

◆三重弁護士会 弁護士による電話相談 (無料)

問三重弁護士会事務局 (☎059-228-2232)  
 ■相談専用 ☎059-228-3143  
 (1)ひまわりあんしん事業  
 対65歳以上の人と親族 時9月10日・24日 (いずれも金曜日) 10:00~12:00  
 (2)暮らしとこころの相談会 (労働問題・生活問題・家族問題など)  
 時9月13日(月) 13:00~17:00

◆よんてつ ザ・28時間マラソン2021 (無料)

時9月11日(土) 10:30~12日(日) 14:30  
 所四日市ドーム外周コース (四日市ドーム南ゲートで受け付け)  
 持飲み物、補給食、ヘッドライト (夜間参加者のみ) 他途中参加、途中離脱可  
 問同実行委員会 (☎080-3656-1982)

Instagram  
オンラインセミナー  
2021

広報マーケティング課  
 (☎354-8244 FAX354-8315)  
 ☎kouhou@city.yokkaichi.mie.jp  
 HPID1626670641986)

セミナーに参加し、「四日市Sty list」になって、四日市の魅力を発信しましょう。

時初級編:10月10日、中級編:10月24日 (いずれも日曜日) 10:00~11:15

師(株)merchu代表取締役 折田楓さん

定各100人 (応募多数の場合は抽選) 料無料

申9月30日までに、申し込みフォーム (HP<https://logo.form.jp/f/r102x/>)



から 申し込みフォーム▶

他当日は、Instagramがインストールされたスマートフォンおよび、Zoomで使用するタブレットまたはパソコンをご用意ください。Instagramアカウントをお持ちでない人は、事前にアカウントを作成の上、ご参加ください。両日とも参加できます

フォローしてね!



YOKKAICHI.STYLE

四郷ふるさとの道  
ウォーキング  
~四日市あすなろう  
鉄道に乗って~



社会教育・文化財課  
 (☎354-8240 FAX354-8308)  
 ☎syakaibunkazai@city.yokkaichi.mie.jp  
 HPID1593404691469)

社会教育・文化財課職員の解説と

ともに、四郷ふるさとの道に点在する文化財などを巡ってみませんか。最後に、希望者は「懐石 白梅」での食事を楽しむこともできます (有料)。

時9月23日(祝) 小雨実施

所四郷ふるさとの道 (東日野町・西日野町・室山町・八王子町)

内●健脚コース (約5km)

Aコース 西日野駅 (9:00まで受け付け)、Bコース 西日野駅 (9:30まで受け付け)、Cコース あすなろう四日市駅 (9:30まで受け付け)

●のんびりコース (約3km)

Dコース 西日野駅 (10:30まで受け付け)、Eコース あすなろう四日市駅 (10:30まで受け付け)

定各10人 (応募多数の場合は抽選)

料無料 (ただし、四日市あすなろう鉄道の運賃、「懐石 白梅」での飲食費は参加者負担)

申9月6日 (必着) までに、希望するコース (第1希望と第2希望)、参加者全員の住所・名前 (4人まで)・連絡先・「懐石 白梅」での昼食の有無を、郵送かEメールで、または直接、〒510-8601 社会教育・文化財課 (市役所9階) へ。申込書は、同課、各地区市民センターで配布するほか、市ホームページからも入手できます

他「懐石 白梅」での昼食は、ウォーキング特別メニュー (税込み1,430円) のみ。小学生以下は保護者同伴。ウォーキング用の駐車場はありません



## ウーマン起業塾 よっかいち2021 (女性起業家育成支援事業)

商工課(TEL)1489476309048)  
問 榎 E プレゼンス ウーマン起業塾係  
(☎336-4002  
HP https://yokkaichi-woman.net)

女性ならではの感性や独創的な発想を持って起業を志す女性をサポートすることで、市内で活躍する新たな担い手を創出し、地域経済の活性化を目指します。

料 無料

他 申込方法など詳しくは、市ホームページまたは「ウーマン起業塾よっかいち2021」ホームページをご覧ください

### ◆事前説明会

対 参加を検討している女性、歴代受講生、起業支援者、女性起業家を応援する企業など

時 9月4日(土) 13:30~16:30 (13:00受け付け)

所 総合会館7階 第1研修室

内 講演「自分に合ったサイズの起業の探し方」

師 サイバー・ネット・コミュニケーションズ(株)BizSQ事業部部長代理 一尾香さん、津市ビジネスサポートセンター経営相談員・社会保険労務士 高原祥子さん

定 20人(先着順) 申 8月30日まで

### ◆起業支援講座

対 市内に在住、または市内での起業を考えている女性

時 9月28日(火)、10月14日(木)・28日(木)、11月25日(木)(いずれも予定)

内 実際に商品やサービスを販売する体験を通して、起業の基礎知識・応用を学ぶ講座

定 15人程度 申 9月13日まで

### ◆ジャンプアップ講座

対 市内で起業を考えている女性、すでに起業している女性

時 12月10日・17日、1月14日(いずれも金曜日。予定)

内 うまくいかない“本当の理由”を見つけ、起業家として一歩成長するための講座

定 20人程度

申 10月20日から受け付け開始予定

## 四日市港いきもの観察会

政策推進課

問 四日市港管理組合防災営繕課  
(☎366-7003 FAX366-7033

✉ bousai@yokkaichi-port.or.jp

HP http://www.yokkaichi-port.or.jp)



四日市港の高松干潟は生き物の楽園です。干潟で見ることができる、カニ・貝・鳥・魚を探しに行きましょう。

対 小・中学生と保護者

時 9月19日(日)、20日(祝)

10:00~12:00(小雨決行、強雨中止)

所 高松干潟

師 三重県職員(予定)

定 各25人(応募多数の場合は抽選。当選者のみ通知)

料 無料

申 9月3日(必着)までに、参加希望日(19日、20日、どちらでも可)、保護者の住所・電話番号・メールアドレス、参加者全員の名前・年齢(学年)を、郵送かファクス、Eメールで〒510-0011霞二丁目1-1 四日市港管理組合防災営繕課「いきもの観察会」係へ

他 マスクの着用など感染症対策をしてお越してください。当日、発熱などの症状がある場合、参加をお断りすることがあります。その他、当日イベントの感染症対策は、同管理組合のホームページでご確認ください

## 三二情報

◆四日市歩こう会(小雨実施)

料 200円(交通費自己負担)

持 弁当、飲み物、雨具、マスク

問 同会 鈴木(☎/FAX331-8014)

①時 所 9月12日(日) 8:25霞ヶ浦駅集合、

14:10川越富洲原駅解散

■主な行き先 霞ヶ浦緑地公園、高松海岸、川越電力館コース(11km)、ショートは近鉄富田駅(2.6km)

②時 所 9月26日(日) 9:10三岐鉄道東員駅集合、14:20菟野駅解散

■主な行き先 猪名部神社、北勢中央公園、菟野鶴川原神社(13km)、ショートは三岐鉄道北勢線中央公園駅交差点(9km)

◆三重吃音臨床研修会(ZOOMオンライン)

対 県内に在住または通勤する言語聴覚士、吃音のある子どもを支援する人(教員など)

時 9月12日(日) 9:30~11:30 定 30人

申 9月11日までに、三重言友会 田中(✉ m.tanaka0213@gmail.com)へ

◆原発ゼロを求める小出裕章講演会

時 9月12日(日) 13:00~15:30

所 文化会館第3ホール 問 脱原発四日市市民の集い 大野(☎090-7687-9540)

◆SNSのクラブハウス実践講座

対 クラブハウスを使いこなせない女性

時 9月15日(水) 13:30~15:30

所 愛マムズIT倶楽部(西松本町)

定 5人(先着順) 料 1,300円

持 クラブハウスにログインした端末、イヤホン

申 事前に、同倶楽部 中森(☎090-5601-7155)へ 他 マスク着用必須

◆熟年大学31期会 作品展(無料)

時 9月15日(水) 11:00~16:00・16日(木)

10:00~15:30 所 文化会館第3展示室

問 堤(☎326-4876)

◆初心者向き!健康ボウリング教室

時 ①水曜午前・午後コース 9月15日~10月20日

②木曜午前・午後コース 9月16日~10月28日

(各コース全6回) 所 所ラウンドワンみえ・川越i店 定 各35人 料 2,000円(全6回分)

申 同店 渡邊(☎070-1267-8698)へ

◆あした葉 東富田コミュニティカフェ

「くらしの保健室」オープニングセレモニー

時 9月18日(土) 14:00から

所 文化会館第4ホール 定 150人 料 無料

申 事前に、あした葉 伊世(☎090-8325-8816 ✉ wkiwki@solid.ocn.ne.jp)へ

◆弁護士・社会保健労務士・専門スタッフによる相談会

時 9月18日(土) 10:00~16:00

所 勤労者・市民交流センター東館1階

申 事前に、暮らしほっとステーション三河(☎345-0830 FAX345-0840)へ

◆ピバ橋北・俊奏ジュニア津軽三味線教室

対 小学生以上と保護者 時 9月18日、10月2日

(いずれも土曜日) ①13:00から

②13:45から ③14:45から ④15:30から

(各45分) 所 橋北交流会館1階 地域活動室 定 各4人(先着順) 料 2,000円/人

申 開催日の3日前までに、ピバ・橋北事務局(☎080-4840-9775 FAX344-3505)へ

他 三味線の貸し出しあり

◆四日市交響楽団「第21回室内楽演奏会」(無料)

時 9月20日(祝) 14:00開演(13:30開場)

所 文化会館第2ホール 問 前嶋(☎351-0065)

◆認知症サポーター養成講座(無料)

時 9月21日(火)、11月24日(水)、令和4年1月19日(水)

13:00~15:00(12:30受け付け) 所 イオンタウン四日市泊2階 イオンタウンホール 問 (一社) マッチング・サポート

MIC 福田(☎090-7048-3276)



情報

生活援助従事者研修・介護職員初任者研修(通信講座)

対三重県に住民登録があり、働いていないおおむね70歳未満の人で、研修修了後に、福祉・介護現場で働ける人

所スクーリング(全9回)会場は三重県社会福祉会館(津市)定各39人(応募多数の場合は抽選)料無料(テキスト代は自己負担)申三重県福祉人材センター(☎059-227-5160)へ

(1)生活援助従事者研修

時9月22日(水)~11月25日(木)

申8月27日(必着)

(2)介護職員初任者研修

時11月22日(月)~令和4年2月25日(金)

申10月27日(必着)

◆全国一斉 子どものための養育費電話相談会

時9月25日(土) 10:00~16:00

相談専用電話(☎0120-567-301)

問三重県青年司法書士協議会(☎0596-63-6740)

◆文化セミナー「四日市(くろべかんが)久留倍官衙遺跡再論~古代の東海道と天照大神望拝の意味~(堀越光信)

時9月18日(土) 14:00~16:00

所文化会館第2会議室

料1,000円(学生500円) 問文化セミナー四日市 久安(☎090-1981-8110)

◆自然農法セミナー「自家採種のすすめ」

時9月26日(日) 9:30~11:30

所文化会館第2会議室 料500円

問自然農法ネットワーク 加藤(☎090-4236-5184) 他マスク着用必須

◆命の声を聴く自己尊重トレーニング&一生幸せマインドをつくる「ほめ日記」

時9月27日(月) 10:00~12:00

所富田地区市民センター1階 和室

料500円 持筆記用具、ゆったりした服装

問セパ三重(☎090-1831-1714) sepamie@yahoo.co.jp 他託児あり(300円/人。9月20日までに要予約)

◆子育てママサークル「つながるっ会」

子ども服お譲り会

時9月29日(水) 10:30~12:00

所常盤地区市民センター 持要らなくなった子ども服、おもちゃ、絵本、靴など

申9月22日までに、同サークル 楠元(☎080-5126-7349)へ。またはブログ(HP)https://profile.ameba.jp/me から

◆不動産開業セミナー(無料)

対 宅建業の開業を目指している人

時9月29日(水) 13:30~16:00 所三重県不動産会館3階 大会議室(津市) 定20人

申9月28日までに、(公社)三重県宅地建物取引業協会事務局(☎059-227-5018 FAX059-227-5019)へ

◆三重混声合唱団「あんだあれ70」团员募集

時毎月第1・3・5木曜日 18:45~20:45、第2・4土曜日 9:45~11:45

所三浜文化会館 料3,500円/月 問同団 神田(☎090-6379-3551) 他練習日に見学可

◆10月開講職業訓練生募集(無料)

対ハローワークへ求職申し込みをした再就職希望者 時10月1日(金)~令和4年3月29日(火)

募集科 電気設備技術科 申9月3日までに、ポリテクセンター三重(HP)https://www3.jeed.go.jp/mie/poly/ ☎320-2645)へ

他託児あり(無料。要事前相談)。受講希望者は施設見学会(毎週木曜日)に参加必須

第9回四日市 JAZZ FESTIVAL プレイメント at あさけプラザ

あさけプラザ

(☎363-0123 FAX363-0129)

✉asakeplaza@city.yokkaichi.mie.jp

HPhttps://www.city.yokkaichi.mie.jp/asakeplaza/

10月16日(土)・17日(日)に開催される「四日市JAZZ FESTIVAL」に先立って四日市北部プレイメントを開催します。



時10月3日(日) 13:00開演

(12:30開場)

所あさけプラザホール

■出演

ゲスト:川緒祐子&美山晃大Trio、Cutie takako&K's Jazzy Club、Clover

司会: Cyndi

料無料(要入場整理券)

申9月19日までに、郵便番号、住所、名前、電話番号、入場整理券の必要枚数[4枚(4人分)まで]を、Eメールで、あさけプラザへ、または直接、同プラザか文化会館へ他窓口での申し込みの場合は、その場で入場整理券をお渡しします。Eメールの場合は、同館からの返信メールに添付された入場整理券を印刷し、当日お持ちください

業務効率化アプリ 作成入門講座

商工課

(☎354-8178 FAX354-8307)

✉kougyou@city.yokkaichi.mie.jp

HPID1603321886854)

「勤怠管理・画像診断・在庫管理」のアプリを、Microsoft「Power Platform」を使って3日間の講座で作成します。

対市内に在住、または通勤(求職者を含む)・通学する人

時18:00~21:00

【10月開催分】

①50歳以上コース:6日・13日・20日(いずれも水曜日) ②35~49歳コース:7日・14日・21日(いずれも木曜日) ③20~34歳コース:8日・15日・22日(いずれも金曜日)

【11月開催分】

①50歳以上コース:10日・17日・24日(いずれも水曜日) ②35~49歳コース:11日・18日・25日(いずれも木曜日) ③20~34歳コース:12日・19日・26日(いずれも金曜日)

【12月開催分】

①50歳以上コース:1日・8日・15日(いずれも水曜日) ②35~49歳コース:2日・9日・16日(いずれも木曜日) ③20~34歳コース:3日・10日・17日(いずれも金曜日)

所ユマニテックプラザ3階 研修室(鶴の森一丁目)

定90人(応募多数の場合は求職者を優先して抽選。結果は全員にメールで通知)

料5,000円(求職者は無料。支払い方法は受講決定者に対して別途通知)

持無線LANを使用できるノートパソコン

申9月8日までに、応募フォーム(HP)https://logoform.jp/form/7p72/26849)から

小・中学校介助員[会計年度任用職員(パートタイム)]登録者の募集

教育支援課(☎354-8285 FAX359-0280)

市内の小・中学校で勤務する介助員の登録を随時受け付けています。

対市内小・中学校に勤務可能な人(教員免許をお持ちでない人でも勤務できます)

申事前に電話連絡の上、履歴書を、直接、教育支援課(総合会館6階)へ



## 第9回四日市 JAZZ FESTIVAL

～未来へ進もう、音楽とともに～

文化会館 [☎354-4501 FAX354-4093  
月曜日休館 (第2月曜日を除く、  
祝日の場合はその翌平日)  
HP <http://yokkaichi-jazz.com/>]

昨年は残念ながら中止となったジャズフェス、今年は開催します。メインゲストは鈴鹿市出身のジャズトランペッター中村好江さんと、一般応募の中から選ばれたバンドです。今年はストリートピアノも登場します。全国ファミリー音楽コンクール(17日)と同じ週末の開催で、四日市の街を盛り上げます。



**時所**10月16日(土) 市民公園、17日(日) 市民公園・文化会館第3ホール・諏訪公園 両日とも11:00から

**料**無料

**申**観覧には公演ごとに登録が必要です。公式ホームページの事前予約ページで9月上旬から受け付け開始予定。定員に達しない公演は当日受け付けます。詳細は、公式ホームページをご確認ください。受け付け開始日はSNSでも告知します

**他**感染症対策として、会場の入場人数を制限します。今後の状況により予定は変更となることがあります。最新情報は公式ホームページをご覧ください



## 募集

医療的ケアサポーター  
[会計年度任用職員(パートタイム)]登録者の募集

教育支援課(☎354-8285 FAX359-0280)  
市内の小・中学校の児童・生徒

に、学校生活のなかで医療的ケアを行える医療的ケアサポーターの登録を随時受け付けています。

**対**看護師(准看護師)免許を持ち、市内の小・中学校に勤務可能な人  
**申**事前に電話連絡の上、履歴書を、直接、教育支援課(総合会館6階)へ

## 四日市市 社会福祉協議会 正規職員募集

四日市市社会福祉協議会総務課  
(☎354-8265 FAX354-6486  
HP <https://yokkaichi-shakyo.or.jp/>)

**■**受験資格

昭和56年4月2日以降生まれ

**■**募集人数 若干名

**■**一次試験実施日 9月26日(日)

**■**採用予定日

令和4年4月1日

**■**応募方法および提出先

9月10日までに、所定の受験申込書を、直接、四日市市社会福祉協議会総務課(総合会館2階)へ

**他**社協ホームページ

の募集要項で受験資格などをご確認ください



## 令和4・5年度の 学校給食用物資の 納入業者募集

学校教育課  
問 学校給食協会  
(☎353-3138 FAX355-3044)

**申**9月1日～17日に、(公財)四日市市学校給食協会(昌栄町21-10)にある所定の登録申請書を、同協会へ

**■**決定方法

物資納入業者登録審査委員会の審査を経て決定します(令和5年度に中学校給食開始予定)

**他**詳しくは、同協会にある募集要項をご覧ください

## 情報

**◆**無料調停手続相談会

**時**10月16日(土) 10:00～15:00

**所**じばさん三重4階 研修室1～3号

**申**事前に、所定の申込書を、郵送で、または直接、〒510-8526 三栄町1-22 津地方裁判所四日市支部庶務課気付 四日市調停協会(☎352-7151)へ **他**相談時間は30分程度

**◆**介護職員初任者研修(就職氷河期世代)全課程通信講座

**対**三重県に住居登録がある就職氷河期世代(35～50歳)の離職者、または福祉・介護職場以外の非正規雇用者などで、研修修了後に、福祉・介護職での就職を希望する人 **時**11月1日(月)～令和4年2月16日(水) **定**60人(応募多数の場合は抽選) **料**無料(テキスト代は自己負担)  
**申**10月8日までに、三重県福祉人材センター(☎059-227-5160)へ

**◆**ブルーベリーで自由研究 参加者募集

**対**小学2～5年生 **時**11月～令和4年5月

**所**さくらベリーズガーデン(桜町)

**定**8組(応募多数の場合は抽選) **料**無料  
**持**筆記用具、カメラ **申**10月10日までに、同ガーデン(☎080-6929-7800)へ

**◆**戦没者遺児による慰霊友好親善事業

(一財)日本遺児会では、先の大戦で父などを亡くした戦没者の遺児を対象に、父などの戦没した旧戦域を訪れ、慰霊追悼を行い、同地域の住民と友好親善を図るための事業を実施しています。 **料**参加費10万円 **問**地域・日程などの詳細は、同会事務局(☎03-3261-5521)へ

**◆**ワンフレーズ手話講座

多くの人に手話を知ってもらうために、ワンフレーズの手話動画をYouTube上で紹介しています。



**問**四日市市ろうあ福祉会 藤田(☎346-0215)

**◆**登山計画書(届)はあなたの生命を守る命綱です  
三重県警ホームページで、御在所岳をはじめ県内の山を対象にした「登山計画書(届)」が提出できるようになりました。パソコンやスマートフォンから手軽に提出できるので活用ください。

**◆**2021年度海上保安大学校学生採用試験

**対**令和4年4月1日時点で、高校か中等教育学校を卒業した日の翌日から起算して2年を経過していない人、または同3月までに高校か中学校を卒業見込みの人

**■**受付期間 9月6日まで(インターネット)

**■**試験日 10月30日(土)・31日(日)

**定**65人 **問**第四管区海上保安官リクルートセンター(☎052-652-0826) **他**詳しくは海上保安庁のホームページ **HP** <https://www.kaiho.mlit.go.jp/> から

**◆**知っていますか? 建退共制度

建退共制度は、中小企業退職金共済法に基づき、建設現場労働者の福祉の増進と、建設業を営む中小企業の振興を目的に設立された退職金制度です。

**■**加入できる事業主 建設業を営む人

**■**対象となる労働者 建設業の現場で働く人

**■**掛け金 月額310円(10月から月額320円)

**問**建設業退職金共済事業 三重支部(☎059-224-4116 FAX059-228-6143)

**◆**大学生等奨学金返還支援事業助成金の募集

「過疎地域など指定地域への居住」や「県内での居住および県内産業への就業」などの条件を満たした場合、大学生などの奨学金返還額の一部を助成します。

**■**締め切り 令和4年1月28日

**■**募集人数 40人

**■**助成金額 学生:在学中に借り受け予定の奨学金総額の1/4(上限100万円)、既卒者:認定時点の奨学金返還残額の1/4(上限100万円)  
**問**三重県戦略企画総務課(☎059-224-2009)

高いつの情報

イベント・講座

募集

その他

保健たより

## 人権啓発活動のための 人権学習を支援します

人権センター(☎354-8609 FAX354-8611)

●日本女性会議2021 in 甲府

時10月22日(金)・23日(土)

所山梨県甲府市(社会情勢により一部オンライン開催となる可能性あり)

申9月1日まで

他参加費の一部について助成があります(申請条件あり。事前に人権センターにご相談ください)

## 「新型コロナ・子ども 緊急支援プロジェクト 補助事業」第2回募集

子ども未来課(☎354-8038 FAX354-8061  
HPID1616031470660)

コロナ禍により経済的・心理的に厳しい状況におかれ、困難を抱える子どもとその家族を支援するため、感染防止対策をしながら支援活動を企画し実施いただける団体などを公募し、予算の範囲内で経費を補助します。

■対象 市内に在住、または通勤・通学する市民などを構成員に含み、市内で活動する市民活動団体、NPO法人、企業など

■対象事業

新規事業または既存事業の拡充部分で、以下の(1)~(3)の項目全てを満たす事業

- (1) 次のいずれかに該当する事業
  - ア. 子ども食堂など食事や居場所の提供
  - イ. 日常生活に必要な食料・衛生用品などの配付
  - ウ. 孤独な子育て(孤育て)世帯と社会をつなぐ取り組み
- (2) 実施団体の構成員以外の者が広く参加できる事業
- (3) 令和4年3月31日までの間に市内で実施する事業

■支援内容 子ども緊急支援プロジェクト

エクト補助金(補助率:補助対象経費の3分の2、補助限度額50万円)

■募集期間 9月21日まで

他補助金の申請を希望する人は、申請関係書類を提出する前に、こども未来課にご相談ください。

なお、「支援対象児童等見守り強化補助金」の募集は終了しました

## 令和3年度 四日市市環境活動賞 表彰団体などを募集

環境保全課(☎354-8188 FAX354-4412  
HPID1625185760588)

優れた環境保全活動を行っている、個人や団体を表彰します。

対市内を主な活動の場とし、過去3年以上にわたり継続的に環境に関して取り組んでいる個人、事業者、団体、学校など

申9月30日(必着)までに、所定の応募用紙に必要書類を添えて、郵送で、または直接、〒510-8601 環境保全課(市役所5階)へ

他自薦、他薦は問いません。応募用紙は市ホームページから入手できます

## その他

### 新しい保険証(被保険者証)を簡易書留郵便でお送りします

保険年金課(☎354-8159 FAX359-0288)

現在お持ちの国民健康保険の保険証の有効期限は9月30日です。新しい保険証は、9月中旬に、ご自宅に簡易書留で郵送します。

配達時にご不在の場合は、不在票が投函されますので、同票に記載されている保管期間内に郵便局にご連絡いただき、保険証をお受け取りください。

なお保管期間を過ぎると、保険証は市役所に返却されますので、受け取

取り方法については、保険年金課にお問い合わせください。

## 5歳児保護者アンケート にご協力ください

こども発達支援課  
(☎354-8064 FAX354-8102)

今年度5歳になるお子さんの保護者の皆さんへ「すくすくアンケート」を実施します。

このアンケートは、小学校入学を迎える一年前に、お子さんの生活や行動・発達の様子について確認することを目的とします。アンケートが手元に届きましたら回答をお願いします。

対平成28年4月2日~平成29年4月1日生まれの子ども

## 年金Q&A

保険年金課(☎340-0221 FAX359-0288)

Q うっかりして国民年金の保険料を納め忘れました。納付書に書いてある納付期限が過ぎてしまったのですが大丈夫ですか

A 「納付期限」と表記のある納付書は、記載された納付期限から2年以内であれば、納め忘れた保険料を納付できます。

納付期限から2年以内に納めないと、その期間は未納期間となり、その分将来の年金額が減額されます。また、未納期間があると、万が一病気やけがで障害が残ったり、死亡したりした場合に支給対象となる、障害基礎年金や遺族基礎年金が請求できなくなる場合がありますので、納め忘れに注意してください。

なお、「使用期限」と表記のある納付書は使用期限を経過すると納付ができなくなります。納付書の再交付を希望する人は、四日市年金事務所(☎353-5515 FAX354-5011)へお問い合わせください



## 在宅医療市民啓発活動 事業を補助します

健康福祉課  
(☎354-8281 FAX359-0288  
☎1625115376935)

「在宅医療」を広く知ってもらうため、市民企画による啓発活動（講演会・勉強会など）にかかる経費の一部を補助します。

**対**市民、または本市を活動拠点とする市民活動団体など

### 対象事業

11月1日(月)～令和4年3月31日(木)に実施される事業〔同一申請者(団体)による申請は、年度内2回まで〕

### 補助限度額

活動に直接必要な経費の2分の1(講師料は全額補助)。補助金額には上限があります

**申**10月15日(必着)までに、必要書類を、郵送で、または直接、〒510-8601 健康福祉課(市役所3階)へ。募集要項などは、同課、各地区市民センター、あさけプラザ、なやプラザで配布するほか、市ホームページからも入手できます

**他**その他にも条件があります

## マイナンバーカードの 申請は地区市民センターの 休日窓口へ

市民課  
(☎354-8152 FAX359-0282)

### ◆休日申請受付窓口の開設

(HP)☎1619177342959

平日に市役所へ来ることが困難な人のために、各地区市民センターで月1回、マイナンバーカード休日申請受付窓口を開設しています。この窓口で申請した場合、カードは自宅に郵送(本人限定郵便。特例型)されます。受け取りのために再度来訪する必要はありません。(カード到着まで、2カ月程度かかります)

申請は**事前予約制**です。予約は、電

話(平日8:30~17:15)で、各地区市民センター(中部地区市民センターは市民課)へ。

今後の各地区市民センターの開催予定は次のとおりです。



### ◆今後の開催予定

時	所問
9/4 (土)	水 沢 (☎329-2001)
9/11 (土)	富 田 (☎365-1141) 保 々 (☎339-0001) 日 永 (☎345-3197) 塩 浜 (☎345-2403) 楠 (☎398-3111)
9/12 (日)	大矢知 (☎364-8704) 羽 津 (☎331-4465) 海 蔵 (☎331-3284) 川 島 (☎321-3020) 桜 (☎326-2051)
9/18 (土)	八 郷 (☎365-0259) 橋 北 (☎331-3787) 県 (☎326-0001)
9/19 (日)	下 野 (☎337-0001) 中 部 (市民課☎354-8152)
9/23 (祝)	常 磐 (☎351-1751)
9/25 (土)	三 重 (☎331-3276) 小山田 (☎328-1001)
9/26 (日)	富洲原 (☎365-1136) 神 前 (☎326-2751) 四 郷 (☎321-2021) 内 部 (☎345-3951) 河原田 (☎345-5020)
10/2 (土)	富 田 (☎365-1141) 下 野 (☎337-0001) 県 (☎326-0001)
10/3 (日)	八 郷 (☎365-0259) 桜 (☎326-2051) 水 沢 (☎329-2001) 塩 浜 (☎345-2403)

※台風などの気象状況や自然災害および選挙の日程などで、予約後日程変更をお願いする場合があります。詳しくは市ホームページをご覧ください

### ◆コンビニ交付サービス

全国のコンビニなどの店舗内に設置されているマルチコピー機(キオスク端末)で、住民票の写しや印鑑登録証明書などの証明書が取得できます。



※サービスを利用するにはマイナンバーカードが必要で、住基カード・通知カードでは利用できません

## 令和3年度 中学校卒業程度 認定試験

指導課

☎三重県教育委員会事務局 高校教育課  
(☎059-224-2913 FAX059-224-3023)

**対**病気などのやむを得ない理由により、義務教育諸学校への就学を猶予または免除された人など

**時**10月21日(木) 10:00~15:40

**所**三重県合同ビルG101会議室(津市栄町一丁目891番地)

### 試験科目

国語・社会・数学・理科・外国語(英語)

### 願書受付期間

9月3日(消印有効)まで

## 新型コロナワクチン 集団接種について

■四日市市新型コロナウイルスワクチン  
接種コールセンター

(☎327-5990 平日:8:30~19:00  
土・日曜日、祝日:8:30~17:15)

■予約キャンセル・予約サイトのパスワード  
解除専用コールセンター

(☎354-8142 平日:8:30~17:15)  
☎1611134480393

新型コロナワクチン集団接種について、現在5会場で実施しています。各会場の詳細は、市ホームページでご確認いただくか、コールセンターへお問い合わせください。





## 子ども医療費助成の 小・中学生窓口負担無料化の 対象医療機関を拡大します

こども保健福祉課  
(☎354-8083 FAX354-8061)

小・中学生の窓口負担が無料となる対象の医療機関は、9月診療分から、これまでの市内と三重郡3町から、未就学児と同様に三重県内の医療機関へと拡大します。

■**三重県以外の医療機関受診の場合**  
これまで通り、償還払いでの助成となりますので、申請が必要です

■**受診方法** これまで通り、子ども医療費受給資格証を病院の窓口で提示して受診してください

## 9月10日～16日は 自殺予防週間です

保健予防課(☎352-0596 FAX351-3304)

全国の自殺者数は、平成22年以降10年連続減少していましたが、新型コロナウイルス感染症の流行拡大に伴い、昨年7月以降増加傾向となっています。

感染症の影響が長引く中、不安やストレスを抱え、精神的に追い詰められている人がいるかもしれません。身近な人の様子が「いつもと違う」と感じた時は、大切な命を守るために、一人で抱えず相談するよう声をかけてみませんか。

### ◆自殺防止のための行動 ～4つのポイント～

**気づき** 普段と違う変化に  
気づき声をかける

**傾聴** 本人の気持ちを尊重し、  
耳を傾ける

**つなぎ** 早めに専門家に  
相談するよう促す

**見守り** 温かく寄り添いながら、  
じっくりと見守る

### ◆こころの相談窓口

「眠れない」「何をしても楽しくない」「イライラする」など、誰にも話せないつらいことがあれば、お電話ください。家族からの相談も受け付けます。

☎352-0596

### ◆新型コロナウイルス感染症に伴う こころの傾聴電話

傾聴ボランティア経験者が話をお聴きします。

時 毎週月・火・金曜日(祝日を除く)  
13:00～17:00

☎354-8092

## 健康づくりTours (ツアーズ)

健康づくり課

(☎354-8291 FAX353-6385)

✉kenkoudukuri@city.yokkaichi.mie.jp

HP1619143817166)

対 市内に在住、または通勤・通学する18歳以上

時 令和4年3月18日(金)まで

内 期間中に市内で開催される健康づくりにつながるさまざまなイベントや教室に参加してスタンプを集めます。一定のスタンプ取得後に抽選で賞品が進呈されます。スタンプカード(リーフレット付き)の配布や対象イベントなどは、市ホームページをご覧ください

他 広報各下旬号のタイトルに次のマークがあるイベントは対象イベントです



## 新しい緊急告知ラジオ 制度を開始します

危機管理室(☎354-8119 FAX350-3022)

🌐<https://bousai2.city.yokkaichi.mie.jp/home/>

全国瞬時警報システム(J-ALERT)<sup>ジェイアラート</sup>や市に特化した緊急情報の提供などの機能を強化した「緊急告知ラジオ」制度を10月から開始します。

新制度では、自動起動の放送局を

CTY-FM(76.8MHz)に変更するため、自動起動放送の受信には、市が認定した新しい緊急告知ラジオの購入が必要です(購入先は市防災情報のホームページで確認できます)。

なお、緊急告知ラジオの購入費用の一部を補助します。

対 市内に在住する人

■**補助率** 携帯電話、スマートフォンなどを持っていない避難行動要支援者の世帯:購入費用の9/10  
上記以外:購入費用の2/3

申 補助受給のためには、事前申請が必要です。危機管理室へお問い合わせください

他 現在貸与している緊急告知ラジオの自動起動放送は、令和4年3月末で終了となります。以後は通常のラジオとしては使用できますが、緊急告知ラジオとしての機能はなくなります

## 指定文化財の修理で お困りではないですか

社会教育・文化財課

(☎354-8238 FAX354-8308)

✉syakaibunkazai@city.yokkaichi.mie.jp

指定文化財の適切な保存と活用のため、修理や防犯設備設置への補助制度の相談を受け付けます。

対 市指定文化財の所有者、管理者

時 9月30日まで

内 令和4年4月～令和5年3月に予定している、市指定文化財の修理や防犯設備設置などへの補助についての相談

申 電話で、社会教育・文化財課へ。現地確認や打ち合わせ日を決めます

他 内容によっては、補助の対象とならない場合もあります。また、文化財の指定についても随時相談を受け付けています。なお、文化財指定は有識者などで構成される「市文化財保護審議会」で調査・審議の上決定されますので、相談したものが必ず指定されるわけではありません

## 一般競争入札で市有地を売り払います

市営住宅課(☎354-8219 FAX354-8404)

### ■物件

四日市市曙一丁目3059番4  
市営住宅敷地 3,275.62㎡

### ■入札参加申込期間

9月14日(火)～9月21日(火)  
(開庁日の8:30～17:15)

### ■受付場所

市営住宅課(市役所4階)

### ■入札・開札の日時と場所

9月29日(水) 10:00から  
第1入札室(市役所5階)

### ■予定価格(最低入札価格)

8,210万円

持実印、認印、住民票(個人)

代表者事項証明書など(法人)

## 来春小学校へ入学する児童の保護者の皆さんへ

学校教育課(☎354-8250 FAX354-8475)

対平成27年4月2日～平成28年4月1日生まれの人

### ◆就学時健康診断

所下記の各指定校(学区の小学校)

10月	
21日(木)	泊山・中央
28日(木)	四郷・河原田・神前・保々
11月	
4日(木)	大矢知・八郷・下野・水沢・常磐西・三重北・八郷西
5日(金)	中部西
9日(火)	常磐
11日(木)	海蔵・三重・富洲原
17日(水)	高花平・三重西
18日(木)	富田・内部・川島・桜・楠
25日(木)	浜田・橋北・塩浜・日永・小山田・梶・笹川・大谷台・桜台・羽津北
12月	
2日(木)	羽津・内部東

他就学時健康診断通知書が、健康診断日の1週間ほど前になっても届かない場合は、学校教育課へご連絡

絡ください

### ◆学区外通学

就学する学校は居住地をもとに指定しますが、家庭の事情などにより、指定の学校と異なる学校へ通うことができます。学区外通学を希望する場合は、同課へご相談ください

(例)・児童の下校時に留守宅になるため、祖父母宅などに帰宅する場合

・転居する予定で、事前に転居予定先の学校へ入学したい場合

### ◆就学通知書発送

令和4年1月下旬

## 公害犠牲者合同慰霊祭

環境保全課(☎354-8278 FAX354-4412)



四日市公害で犠牲となった人々に哀悼の意を表するとともに、過去の公害の教訓を忘れることなく、未来に向けてよりよい環境の構築に努めていくことを誓うため、毎年「公害犠牲者合同慰霊祭」を開催しています。今年は新型コロナウイルス感染拡大防止のため規模を縮小し、献花のみ行います。

時9月11日(土) 10:00～11:00

所市営北大谷霊園慰霊碑前

## 戦没者等のご遺族の皆さんへ 第11回特別弔慰金が支給されます

健康福祉課(☎354-8109 FAX359-0288)

☒kenkoufukushi@city.yokkaichi.mie.jp

戦没者等の死亡当時の遺族で、令和2年4月1日において、公務扶助料や遺族年金等を受けない人がいない場合、以下の人に特別弔慰金(額面25万円、5年償還の記名国債)が支

給されます。

対以下の順番による先順位の遺族一人

- (1) 令和2年4月1日までに弔慰金の受給権を取得した人
- (2) 戦没者等の子
- (3) 戦没者等の①父母②孫③祖父母④兄弟姉妹
- (4) 戦没者等の死亡時まで引き続き1年以上の生計関係を有していた上記(1)～(3)以外の戦没者等の三親等内の親族

### ■請求期間

令和5年3月31日まで

### ■請求窓口

健康福祉課(市役所3階)

## 9月10日は「屋外広告の日」

道路管理課(☎354-8154 FAX354-8302)

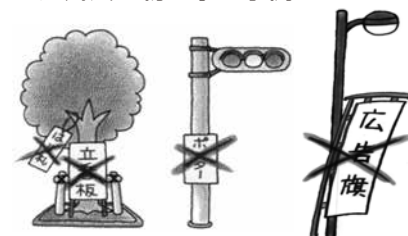
問三重県四日市建設事務所(☎352-0667)

9月1日～10日は「屋外広告物適正化旬間」です。

屋外広告物は、街の活性化を図る上で必要なものですが、管理・点検を怠ると落下や転倒など危険な事故を起こす恐れや、美しい景観を損なう恐れがあります。三重県では、屋外広告物条例で屋外広告物のさまざまなルールを定めています。屋外広告物の設置は、原則許可が必要です。ただし、許可が不要な場合もあります。

屋外広告物の設置に当たっては禁止地域、禁止物件などの制限がありますので、よく調べてから設置してください。登録業者による設置、適正な管理、点検をお願いします。三重県、四日市市では、違法広告物除却指導を実施します。

### ■屋外広告物の禁止事例





# 早ね 早おき 朝ごはん メディアの使い方 チェックデー



青少年育成室 (☎354-8247 FAX 354-8444)

四日市市では「早ね 早おき 朝ごはん」市民運動のもと、生活リズムの向上に関する取り組みを各園・学校でも進めています。しかし、近年はインターネットやスマートフォン(スマホ)の普及により生活リズムを崩したり、SNSなどでさまざまなトラブルを起こしたりする子どもが見られます。スマートフォンなどのメディアと上手に付き合うためには、メディアの使い方のルールを保護者と子どもがしっかりと話し合うことが大切です。夏休み前には昨年度に続き、「早ね 早おき 朝ごはん+ (プラス) メディアの使い方チェックデー」の取り組みリーフレットを市内の各園・小・中学校を通じて配布しました。2学期にむけてメディアの使い方のルールについてご家庭で話し合ってみませんか。

## さあ、家族で話し合ってみよう！メディアルール！

配布したリーフレット(小・中学校版)の抜粋

### メディアの使い方ルールの例

- 時間に関すること(例: スマホを夜〇時以降は、使用しない。学習以外のメディアの使用を1時間以内にする)
- 使用する場所や管理に関すること(例: スマホを自分の部屋に学習以外の目的で持ち込まない。食事中は使わない。定期的にスマホの使用状況を親に報告する)
- 自分の健康に関すること(例: 連続使用を避けて30分に1回は目を休ませる時間をつくる。家族で運動をしたり、レクリエーションをしたりする時間をつくる)



メディアとは、スマートフォン(携帯電話)やゲーム機・テレビ・パソコン・音楽プレーヤーなどの電子メディアです。

### わたし( )のメディアの使い方ルールはこれだ！

ルール 1

ルール 2

### ◆市民窓口サービスセンター

(近鉄四日市駅高架下・☎359-6521)  
土・日曜日、祝・休日も利用できます(10:00~19:00)

#### 取り扱い業務

住民票、戸籍、税、印鑑登録証明書発行や住民異動届、戸籍届、印鑑登録受け付け、市税収納など

※転入、転居、国保加入届など平日17:00以降と土日、祝休日には一部取り扱いできない業務があります



### 四日市けいりん

本場開催 なし

場外発売 9月①・②・③・④・⑤・⑥・⑦・⑧・⑨・⑩・⑪・⑫・⑬・⑭・⑮・⑯・⑰・⑱・⑲・⑳・㉑・㉒・㉓日  
(○数字は昼間場外・ナイター場外併売)

### 体育館などの一般公開

下記の運動施設では、行事のない時間帯に、種目を限定して一般に開放しています。

A = 9:00~12:00 E = 13:00~21:00  
B = 13:00~16:30 F = 9:00~21:00  
C = 17:30~21:00 G = 16:30~21:00  
D = 9:00~16:30  
H = 9:00~12:00、17:30~21:00

四日市市総合体育館(☎348-4100)

#### ●アリーナ

バドミントン/卓球 9/21 D  
卓球 9/22 C 9/17 F  
バスケットボール 9/20 C  
バレーボール 9/16 E

#### ●弓道場(弓道で使用する場合)

近的射場 9/16~23 F  
遠的射場 9/16・18・19・21・23 F

#### ●弓道場(アーチェリーで使用する場合)

遠的射場(全面) 9/17・20・22 F

#### ●トレーニングルーム(マシンエリアのみ)

9/16~23 F

中央第2体育館(☎345-4111)

バドミントン 9/22 F  
卓球 9/21 F  
バレーボール 9/23 C

四日市ドーム(☎330-3131)

グラウンドゴルフ 9/2 D

あさけプラザ体育館(☎363-0123)

バドミントン・卓球 9/4・18・25  
(9:30~16:30)

四日市ドーム・あさけプラザは月曜日休み





## ◆妊婦・産婦・乳幼児健診

名称	対	所
幼児(1歳6カ月・3歳6カ月)健診	対象児に個別通知します	総合会館5階
妊婦・産婦・乳児一般健康診査	妊婦・産婦・乳児(4カ月・10カ月)	各医療機関
妊婦歯科健康診査	妊婦	各医療機関
幼児歯科健康診査およびフッ素塗布	対象児に個別通知します	各医療機関

- 母子健康手帳・健康診査票などが手元ない場合は、同課まで連絡してください
- 妊産婦健康診査を、県外の医療機関で受診した場合の受診費用を助成します。該当する人は同課まで連絡してください



## ◆予防接種

名称(個別接種)	対
ロタウイルス ヒブ B型肝炎 BCG 水ぼうそう 二種混合	小児用肺炎球菌 四種混合 麻しん、風しん混合 日本脳炎 ヒトパピローマウイルス感染症

○対象年齢は、予防接種予診票に付いている説明書で確認してください  
 ○保護者以外が同伴する場合は、委任状が必要です(委任状がない人は、連絡してください)  
**■日本脳炎予防接種特例対象者について**  
 「平成7年4月2日～平成19年4月1日生まれ」の人は、日本脳炎予防接種1期・2期の接種が済んでいない場合、20歳未満までであれば接種できます。  
 「平成19年4月2日～平成21年10月1日生まれ」の人は、日本脳炎1期3回が済んでいない場合、2期の接種時期(9歳以上13歳未満)に1期の不足分を接種できます  
**■ヒトパピローマウイルスワクチン(子宮頸がん等予防ワクチン)について**  
 接種対象：小学6年～高校1年生に相当する年齢の女子  
 平成25年6月14日、「副反応に関する適切な情報提供ができるまで、積極的に勧奨すべきではない」と国において判断されました。そのため本市でも積極的な勧奨は控えていますが、定期接種を中止するものではないため、接種を希望する場合は、医師と相談の上、接種をお願いします

- 接種時は母子健康手帳と予診票をお持ちください
- おたふくかぜの予防接種費用の一部を補助します。1～4歳が対象で、補助額は最大3,000円です。なお、接種前に申請が必要です

### ■日本脳炎ワクチンについて

現在、日本脳炎ワクチンの出荷量の制限により、一部医療機関での接種予約が困難な状況です。

市では、供給が安定するまでの間、4回接種のうち、1期の2回(1回目および2回目)の接種を優先して接種いただくようお願いしています。第2期の接種のご案内は、令和4年度に繰り下げて行う予定です。詳しくは、厚生労働省ホームページをご覧ください。

供給量が安定するまでの間、皆さんにはご心配をお掛けしますが、ご理解をお願いします

- 新型コロナウイルス感染症へのりリスクがあるため受診を控えており、規定の接種時期に定期接種ができなかった場合、同課まで連絡してください



厚生労働省  
ホームページ



## ◆育児学級など

所 総合会館3階・4階・5階

申 こども保健福祉課(総合会館3階) 窓口・はがき・電話・ファクス

名称	対象など	時	締め切り	申込時必要事項など
<b>パパママ教室</b> (妊娠中から産後の生活の話、沐浴体験、妊婦模擬体験など)	出産予定日が令和4年1月8日以降(教室参加時、妊娠28週未満)の妊婦・その家族 定15組	10月15日(金) 9:30～12:00	10月1日	受講希望日、住所、名前、電話番号、出産経験の有無、妊娠週数、出産予定日
<b>パンダひろば</b> (育児について、みんなでわいわいお話しませんか)	6カ月までの乳児と保護者	9月6日(月) 10:00～11:00	9月2日	所 総合会館5階 申 不要 申 電話でお申し込みください
<b>さくらんぼひろば</b> (みんなで遊んだり、お話ししたりしませんか)	未就学の多胎児(ふたご、みつごなど)と保護者	9月3日(金) 10:00～11:00		
<b>乳幼児食教室</b> (講話と調理実演など) ※乳児同伴も可	定各15人 5～8カ月児 9～12カ月児	10月8日(金) ・26日(火) 10:30～11:50 10月15日(金)	開催日の1週間前	受講希望日、住所、対象児の名前(ふりがな)、生年月日、電話番号 持 だっこひもなど
<b>1歳のバースデー歯科教室</b> (講話・歯科健診など)	10カ月～1歳3カ月の乳幼児 定20人	10月1日(金) 13:30～14:30 10月19日(火) 10:00～11:00		受講希望日、住所、対象児の名前(ふりがな)、生年月日、電話番号
<b>2歳のバースデー歯科教室</b> (講話・歯科健診など) ※希望者にフッ素塗布	2歳0カ月～2歳3カ月の幼児 定15人	10月19日(火) 13:30～14:30 10月22日(金) 10:00～11:00		受講希望日、住所、対象児の名前(ふりがな)、生年月日、電話番号 持 歯ブラシ(フッ素塗布時に必要)など ※4カ月以内にフッ素塗布をした人は教室を受講できません。歯ブラシをお忘れの場合、フッ素塗布ができないことがあります
<b>家庭訪問・電話相談</b>	妊婦・産婦・新生児・乳幼児	月～金曜日(祝日除く) 8:30～17:15	随時	家庭訪問：電話でお申し込みください 電話相談：直接電話してください

\*教室など利用時は、母子健康手帳をお持ちください ※応募多数の場合は抽選。託児はありません



◆よかパパひろば（父親の子育て相談） 料無料 申不要

時	所	定	連絡先
9月5日(日) 10:00~11:15(9:00から受け付け)	こども子育て交流プラザ	10組(当日、先着順)	同プラザ☎330-5020



◆子育てコンシェルジュによる、子育て期などの悩みごと相談 対妊婦、未就学児の保護者 料無料

※☎…育児相談専用ダイヤル

名称	連絡先	相談受付時間
こども未来課（総合会館3階）	☎354-8069 ☎☎327-6325	9:00~17:00 (土・日曜日、祝日と年末年始を除く)
塩浜子育て支援センター（大字塩浜887-1）	☎345-7978 ☎☎345-3553	
橋北子育て支援センター（午起一丁目3-13）	☎332-4527 ☎☎331-1875	
こども子育て交流プラザ（東新町26-32）	☎330-5020 ☎☎331-5560	9:00~17:00(年末年始を除く)



◆地区市民センターなどで行う各種検診 (詳しくは、広報よっかいち4月下旬号と同時に配布した「令和3年度がん検診のお知らせ(保存版)」をご確認ください)

Web申し込み



問①窓口で直接申し込み

窓口：各地区市民センター（中部地区除く）、健康づくり課（市役所3階）、三重北勢健康増進センター（ヘルスプラザ）、市民窓口サービスセンター（近鉄四日市駅高架下）

②はがき・ファクスで申し込み

下記の項目(※検診ごとに異なる)を、はがきかファクスで、〒510-8601 健康づくり課 (FAX353-6385) へ

集団検診(胃がん、大腸がん、子宮頸がん、乳がん、肺がん・結核検診)	①名前 ②生年月日 ③住所 ④電話番号 ⑤「集団がん検診希望」 ⑥希望検診日、会場、検診種類
個別検診(胃がん、大腸がん、子宮頸がん、肺がん・結核検診)	①名前 ②生年月日 ③住所 ④電話番号 ⑤「個別がん検診希望」

③市ホームページから申し込み <https://www.city.yokkaichi.mie.jp/kenshin/index.html>

※電話での申し込みは受け付けていません

- 令和3年度末年齢で、20・23・26・29・32・35・38・41・44・47・50歳の女性は、子宮頸がん検診と同時にHPV（ヒトパピローマウイルス）検査が受診できます。希望する人は、集団検診は受診当日に受け付け、個別検診は受診する医療機関にお伝えください
- 65歳以上の人は、市の肺がん検診を受けると、結核検診を同時に受診できます

■個別検診 【実施期間】令和4年2月28日(月)まで ※申込者には、受け付け後約2週間で、受診券を発送します

■集団検診（9月締め切り分）

日程	会場名	検診種類						申し込み締め切り日
		胃がん	大腸がん	子宮頸がん	乳がんマンモ	乳がんエコー	肺がん	
9月3日	4日(月) 三重地区市民センター						肺	
	5日(火) 保々地区市民センター						肺	
	5日(火) あさけプラザ			子		乳工		
	6日(水) 内部地区市民センター	胃	大	子				
	6日(水) 常磐地区市民センター				乳マ			
	7日(木) 内部地区市民センター	胃	大	子				
	8日(金) 常磐地区市民センター				乳マ			
	10日(日) ヘルスプラザ	胃	大	子	乳マ			
	12日(火) 常磐地区市民センター	胃	大	子				
	12日(火) 羽津地区市民センター						肺	
9月10日	13日(水) 内部地区市民センター	胃	大	子				
	13日(水) 常磐地区市民センター				乳マ			
	14日(木) 内部地区市民センター	胃	大	子				
	14日(木) 内部地区市民センター	胃	大	子	乳マ			
	15日(金) 内部地区市民センター	胃	大	子				
	15日(金) 常磐地区市民センター						肺(AW)	
	15日(金) 河原田地区市民センター						肺(PW)	
	18日(月) 三重地区市民センター				乳マ			
	19日(火) 羽津地区市民センター	胃	大	子				
	19日(火) 泉地区市民センター						肺	
9月15日	20日(水) 三重地区市民センター	胃	大	子				
	20日(水) 羽津地区市民センター				乳マ			
	21日(木) 三重地区市民センター				乳マ			
	21日(木) 羽津地区市民センター				乳マ			
	22日(金) 三重地区市民センター	胃	大	子				
	25日(月) 三重地区市民センター				乳マ			
	25日(月) 内部地区市民センター						肺	
	26日(火) 常磐地区市民センター						肺	
	26日(火) ヘルスプラザ			子		乳工		
	27日(水) 羽津地区市民センター	胃	大	子				
9月24日	27日(水) 内部地区市民センター				乳マ			
	28日(木) 三重地区市民センター	胃	大	子				
	28日(木) 八郷地区市民センター						肺	
	29日(金) あさけプラザ	胃	大	子				
	29日(金) 日永地区市民センター						肺	
	31日(日) ヘルスプラザ			子		乳工		

●集団検診では、新型コロナウイルス感染症への対応として、三つの密（密閉・密集・密接）を避けるため、受付時間を指定して案内します。

また、分散して受診できるように、会場の広さによって五つの検診（胃がん、大腸がん、肺がん、子宮頸がん、乳がん）を別日に分けて実施しています。検診日・会場により、受けられる検診の種類が異なるため、日程表をよくご確認の上、お申し込みください

●申込者数が定員に達した場合、締め切り日より前に申し込み受け付けを終了することがあります。また、申し込み受け付け後も、申し込み状況によっては検診日・会場の変更をお願いすることがあります。その場合は、健康づくり課から連絡します

●集団検診を申し込んだ人には、希望の検診日の約1週間前に、受付時間や検診費用などを記載した案内一式を発送します。必ず案内に記載された時間内に会場へお越しください。都合の悪い場合は、事前に健康づくり課までご連絡ください





## ◆B型肝炎・C型肝炎ウイルス検査を無料で受けられます

肝臓がんの原因の大半を占めるB型・C型ウイルス性肝炎を早期発見するため、検査を受診しましょう。

対	本市に住民登録があり、過去に市の実施する肝炎ウイルス検査を受けたことがない人（現在、肝炎の治療中の人は検査対象者から除く）		
期 間	令和4年3月31日(木)まで	所	委託医療機関
		料	無料
申	所定の申込書を、直接、健康づくり課(市役所3階)の窓口へ。申し込み後、受診券を発行します。 申込書の郵送、ファクス送付を希望する場合は、健康づくり課までご連絡ください		

### 急な病気やけがのときに 受診可能な医療機関を、24時間案内

- ◆医療ネットみえコールセンター ☎059-229-1199 (要市外局番)
- ◆音声・FAX案内 ☎/FAX0800-100-1199
- ◆インターネット <https://www.qq.pref.mie.lg.jp/>
- ◆携帯電話による案内 <https://www.qq.pref.mie.lg.jp/k/>



## ◆休日救急医療など ※病気かな?と思ったら、まずはかかりつけ医に相談を

名 称	診療科・診療時間など	
応急診療所(西新地14-20) ☎353-1759 <small>※急な病気の応急処置を行う診療所です。年齢や症状によってほかの医療機関を紹介することがあります ※駐車場が満車の場合は、近隣の有料駐車場をご利用ください ※受診する場合は、事前に電話連絡をお願いします</small>	内 科	日曜日、祝・休日、年末年始(12/31、1/1・2・3) 10:00~12:00、13:00~16:00
	小 児 科	日曜日 10:00~12:00、13:00~16:00 (年末年始を除く)
歯科医療センター(本町9-12) ☎354-5130	障害者(児)の 歯科診療(予約制)	火・木曜日 13:30~16:30 日曜日(月2回程度) 9:30~12:30 (祝・休日と12/28~1/3を除く)
	休 日 診 療	年末年始(12/30・31、1/1・2) 9:00~11:30
薬の相談 ☎350-3925 <small>※当面、電話相談のみ</small>	薬 剤 師 に よ る 薬 の 相 談	毎月第3土曜日 14:00~16:00 ■担当 (一社) 四日市薬剤師会
みえ子ども医療ダイヤル ☎8000 または ☎059-232-9955	子どもの病気などの 電 話 相 談	毎日 19:30~翌朝8:00 ■担当 医療関係の専門相談員 相談内容の秘密は厳守します



## ◆難病、感染症の相談・検査 料無料 問保健予防課 ☎352-0595 FAX351-3304

相 談 ・ 検 査 項 目	日 程 ・ 時 間	場 所
難病の相談	保健師による相談・・・電話相談(随時)・来所相談(要予約)	総合会館4階
結核相談・HIV(エイズ)などの相談		
HIV(エイズ)、B型・C型肝炎ウイルス、梅毒検査(匿名)	9月1日・8日・15日・22日・29日(いずれも水曜日) 13:00~15:00	総合会館5階
<small>※予約不要。検査結果を聞くために、再度来所が必要</small>	9月22日(第4水曜日) 17:30~19:00	



## ◆こころの相談 料無料 問保健予防課 ☎352-0596 FAX351-3304

相 談 項 目	日 程 ・ 時 間	場 所
こころの相談 (精神保健福祉相談)	精神科医師による相談(来所)・・・3日前までに要予約(先着順) 9月9日(木) 13:30~16:30 9月24日(金) 10:00~12:00、13:00~16:00	総合会館4階
	保健師・精神保健福祉士による相談 ・・・電話相談(随時)・来所相談(要予約)	
こころの傾聴電話	☎354-8092 月・火・金曜日(祝日を除く) 13:00~17:00	

## 三重北勢健康増進センター(ヘルスプラザ) 〒510-0851 塩浜町1-11 問☎349-3311 FAX348-0017

ランニングトラックや軽運動室のほか、温水プール(第1・2プール)、グラウンドゴルフ場などの運動施設がご利用いただけます。トレーニングルームに、障害のある人や車いすの人もご利用いただけるトレーニング機器を設置しています。健康増進のために、ぜひご利用ください。

新型コロナウイルス感染症の拡大防止のため各施設の利用人数を制限しています。特にプールは、土・日曜日、祝日はお待ちいただく場合があります。ご理解をお願いします。

※プールをご利用の際は、水泳帽、必要な人はゴーグル(一般の眼鏡は使用不可)をお持ちください。また、ランニングトラック、軽運動室を利用する人は上靴、運動できる服装が必要です

※軽運動室や温水プール(第2プール)、グラウンドゴルフ場は、団体による専用使用となっている場合がありますので、事前にご確認の上、ご利用ください  
※開館時間: 8:30~21:00(日曜日は8:30~18:00) 休館日: 月曜日(祝・休日の場合はその翌日) なお、運動施設は9:30から利用可能です



# 「外国人市民との顔の見える関係づくり ～多文化共生社会をめざして～」

人権のひろば～人権・同和教育シリーズ～  
＝毎月22日は「人権を確かめ合う日」です＝



令和3年3月末現在、本市には、65カ国、約10,400人の外国人市民が暮らし、市民の約30人に1人が、外国人市民ということになります。

市では、令和3年3月、日本人市民1,500人、外国人市民1,500人を対象に、多文化共生に関するアンケートを行いました。その結果、外国人市民の約9割が日本人との付き合いを増やしたいと考えており、外国人市民と日本人との交流が進まないのは、言葉の違いによる不安、交流の場所や機会が少ないことによると考えていることが分かりました。

また、読み書きは十分ではないも

の、聞いたり話したりすることについては、多くの外国人市民が日本語をある程度理解できることもアンケートで分かりました。

「大雨→雨がたくさん降る」、「粗大ごみ→机やイスなど大きいゴミ」など、誰にでも分かりやすいように表現を簡単にした「やさしい日本語」を使うと、外国人市民にとってより理解しやすくなります。

国籍や民族、文化の違いを豊かさとして生かし、すべての人が互いに認め合い、尊重し合い、共に支え合って暮らす多文化共生の地域づくりを進めるためには、外国人市民と日

本人市民との顔の見える関係づくりが大切です。そこで、「やさしい日本語」を使って、近隣の外国人市民とのコミュニケーションをとってみませんか。最初は、気軽なあいさつ程度の声掛けからでも大丈夫です。ちょっとした心遣いが顔の見える関係づくり、多文化共生社会の実現に向けた一歩へとつながります。



**問い合わせ先**  
**多文化共生推進室**  
(☎354-8114 FAX354-8316)

## 9月の予定

### 相談

午前= 9:00～12:00 午後= 13:00～16:00 祝・休日を除く

分類	相談名	問	時	所		
市 民	消費生活相談 ※1	354-8264	月～金曜日	午前と午後		
	市民相談 ※2	354-8153	2(木)・9(木)・16(木)・30(木) 6(月)・13(月)・27(月) 7(火)・21(火) 15(水) 21(火)	午前と午後 午後 午後		
	弁護士相談 ※3				予約制各7人	
	司法書士相談 ※3 ※4					予約制6人
	行政書士相談 ※5					
	社会保険労務士相談 ※6					
	行政相談 ※7					
	交通事故相談 ※8					
	建築相談(市民向け)	354-8206	10(金)・24(金)	13:00～15:00		
	建築相談(専門家向け)		8(水)・22(水)			
日曜市税納付相談	354-8140 354-8143	26(日)	10:00～16:00	収納推進課		
日曜国保納付相談	354-8160					
福 祉	障害者相談 ※9	354-2550 354-2411 354-8144 354-8276 353-5110 354-8064	月～金曜日	8:30～17:15		
	障害者の就業に関する相談					
	福祉総合相談					
	ボランティア活動相談					
	子育て、ひとり親家庭など 児童家庭の相談					
	児童虐待相談					
	児童発達相談					
教 育	発達・不登校等教育相談	354-8285 354-8169 352-4188	月～金曜日	8:30～12:00 13:00～17:15		
	いじめ・体罰等教育相談					
	青少年とその家庭の悩み相談					
人 権	人権相談	354-8610	月～土曜日	午前と午後		
	女性のための電話相談	354-8335	火～土曜日	9:00～16:00		
	男性のための電話相談		毎週水曜日(祝日除く)	18:30～20:30		
	働く女性、働きたい女性のための就労相談(働くウーマンナビ)	359-1888 (予約専用※)	8(水) オンライン	13:00～16:00		
			11(土)	午前と13:00～15:00		
			22(水) オンライン	17:00～20:00		
外国人のための生活相談	353-9955	火～日曜日	9:00～17:00			
出入国・在留手続き相談		19(日)(要予約)	13:00～16:00			

■令和3(2021)年7月末日現在の人口は、9月上旬号裏表紙に掲載します。