

令和2年度版

税 務 概 要

四 日 市 市

四 日 市 市 民 憲 章

[昭和57年8月1日
制 定]

私たちの四日市は、西に鈴鹿山脈、東に伊勢湾を望むすばらしい自然に恵まれ、古くから「市」が開かれたまちとして、また、東海道の宿場として栄えてきました。この自然と歴史のうえに近代産業が開花し、世界に広がる港とともに、明日に向かって躍進する都市です。

私たちは、四日市市民であることに誇りと責任をもち、豊かな未来と住みよい郷土を築くため、次のことを誓います。

1. 自然を愛し
緑と水のきれいなまちをつくります。
1. やさしい心のかよい合う
温かいまちをつくります。
1. きまりを守り
楽しく明るいまちをつくります。
1. 伝統を生かし
文化の香りたかいまちをつくります。
1. 産業を育て
活気あふれるまちをつくります。

目 次

1. 四日市市の概況

- (1) 四日市市の沿革・・・・・・・・・・・・・・・・・・・・・・・・・・3
- (2) 位置・人口など・・・・・・・・・・・・・・・・・・・・・・・・・・3
- (3) 人口・世帯数の推移・・・・・・・・・・・・・・・・・・・・・・・・4

2. 行政機構等

- (1) 市長部局の機構・・・・・・・・・・・・・・・・・・・・・・・・・・5
- (2) 税務職員配置状況・・・・・・・・・・・・・・・・・・・・・・・・・・8
- (3) 税務事務分掌・・・・・・・・・・・・・・・・・・・・・・・・・・9
- (4) 徴税費に関する調・・・・・・・・・・・・・・・・・・・・・・・・11
- (5) 特殊勤務手当（関係分）・・・・・・・・・・・・・・・・・・12

3. 一般会計及び市税

- (1) 令和2年度一般会計当初予算額・・・・・・・・・・・・・・・・13
- (2) 令和2年度市税当初予算額・・・・・・・・・・・・・・・・15
- (3) 令和元年度一般会計決算額・・・・・・・・・・・・・・・・16
- (4) 一般会計歳入歳出決算額の推移・・・・・・・・・・・・18
- (5) 令和元年度市税決算額・・・・・・・・・・・・・・・・20
- (6) 市税年度別決算額の推移・・・・・・・・・・・・・・・・22
- (7) 大規模法人の税額の推移(決算)・・・・・・・・・・・・28
- (8) 市民1人当たり市税負担額等の推移(決算)・・・・・・30

4. 市民税

1) 個人市民税

- (1) 調定額の推移（当初）・・・・・・・・・・・・・・・・・・32
- (2) 納税義務者数の推移（当初）・・・・・・・・・・・・33
- (3) 特別徴収の納税義務者数等の推移（当初）・・・・33
- (4) 給与所得者に係る納税義務者数等の推移（当初）・・33
- (5) 総所得金額等の推移（当初）・・・・・・・・・・・・34

2) 法人市民税

- (1) 令和元年度納税義務者数・・・・・・・・・・・・・・・・38
- (2) 調定額の推移（現年度分・決算）・・・・・・・・・・38
- (3) 産業別法人数・調定額の状況（決算）・・・・・・39

5. 固定資産税・都市計画税

- (1) 令和2年度土地に関する概要・・・・・・・・・・・・40
- (2) 令和2年度家屋に関する概要・・・・・・・・・・・・43
- (3) 令和2年度償却資産に関する概要・・・・・・・・・・・・47
- (4) 国有資産等所在市町村交付金の推移（決算）・・・・48

6. その他の市税

- (1) 令和2年度軽自動車税（種別割）課税台数・・・・・・・・・・49
- (2) 軽自動車税課税台数及び調定額の推移・・・・・・・・・・50
- (3) 市たばこ税の推移・・・・・・・・・・52
- (4) 入湯税の推移・・・・・・・・・・53
- (5) 事業所税の推移・・・・・・・・・・54

7. 譲与税・交付金

- (1) 地方譲与税の推移・・・・・・・・・・55
- (2) 利子割交付金の推移・・・・・・・・・・56
- (3) 配当割交付金の推移・・・・・・・・・・56
- (4) 株式等譲渡所得割交付金の推移・・・・・・・・・・56
- (5) 地方消費税交付金の推移・・・・・・・・・・56
- (6) ゴルフ場利用税交付金の推移・・・・・・・・・・56
- (7) 自動車取得税交付金の推移・・・・・・・・・・57
- (8) 環境性能割交付金の推移・・・・・・・・・・57

8. 税外収入等

- (1) 税外収入の推移・・・・・・・・・・58
- (2) 四日市市ふるさと応援寄附金の推移・・・・・・・・・・58
- (3) 市税証明書交付件数の推移・・・・・・・・・・58
- (4) 令和元年度市税証明書の交付状況（月別・種別）・・・・・・・・59
- (5) 市民税課において公用として交付した市税証明書の状況・・・・59

9. 徴収

- (1) 市税口座振替取扱の推移・・・・・・・・・・61
- (2) 滞納処分執行停止の推移・・・・・・・・・・62
- (3) 市税不納欠損処分の推移・・・・・・・・・・62
- (4) 令和元年度市税不納欠損額内訳表・・・・・・・・・・63
- (5) 財産差押及び差押解除の推移（県民税含む）・・・・・・・・63
- (6) 交付要求の推移（県民税含む）・・・・・・・・・・64
- (7) コンビニ納税の推移・・・・・・・・・・64
- (8) 令和元年度税外債権収納率の状況・・・・・・・・・・64

別 表

- (1) 令和2年度税制一覧表・・・・・・・・・・65
- (2) 税率等の推移・・・・・・・・・・71

1. 四日市市の概況

- (1) 四日市市の沿革
- (2) 位置・人口など
- (3) 人口・世帯数の推移

1. 四日市市の概況

(1) 四日市市の沿革

四日市市は、三重県の東北部、西は鈴鹿連峰・東は伊勢湾に面する北勢地域の中心部に位置しています。文明2年(1470年)に田原忠秀が浜田城(現在の鶉の森公園)を築いた頃から、毎月4日・14日・24日に定期的な市場が開かれるようになったことが、「四日市」と呼ばれる所以と伝えられています。

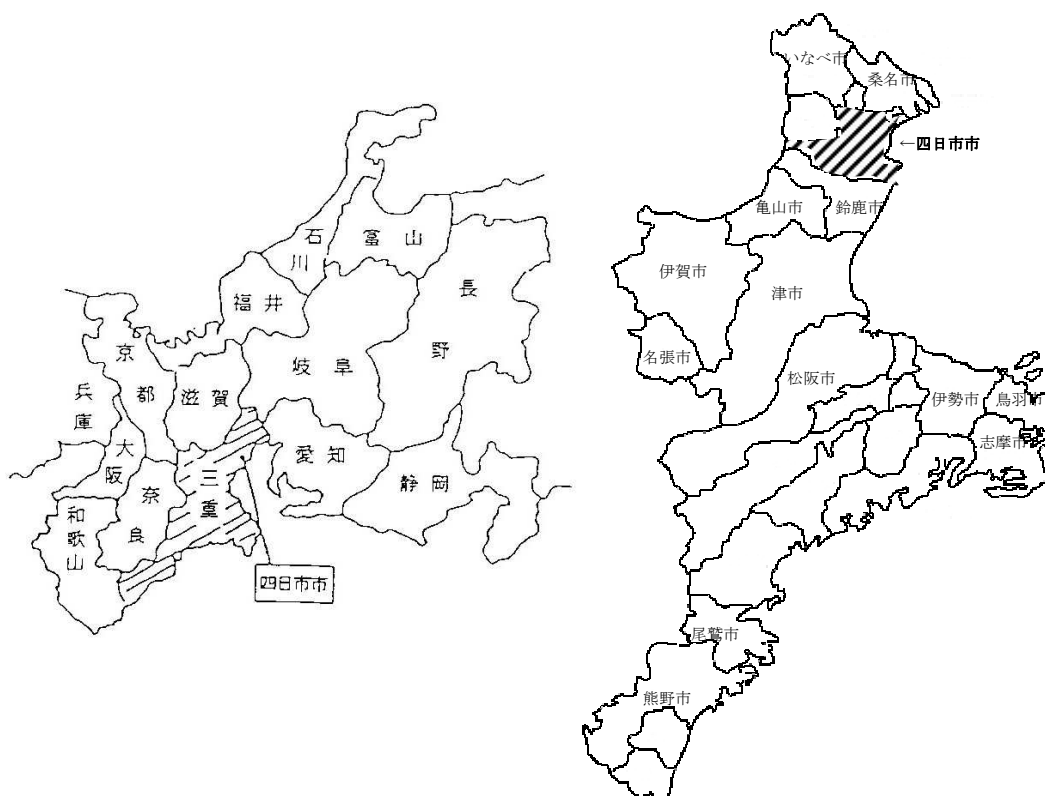
その後、東海道五十三次43番目の宿駅として陸海交通の要衝を占めるようになり、明治に入って22年に町制、30年に市制が施行された頃より、植物油・萬古焼・生糸・紡績などの産業が盛んになりました。また、先駆者の偉業により四日市港の改修も行われ、国内貿易はもとより海外への門戸が開かれることとなりました。

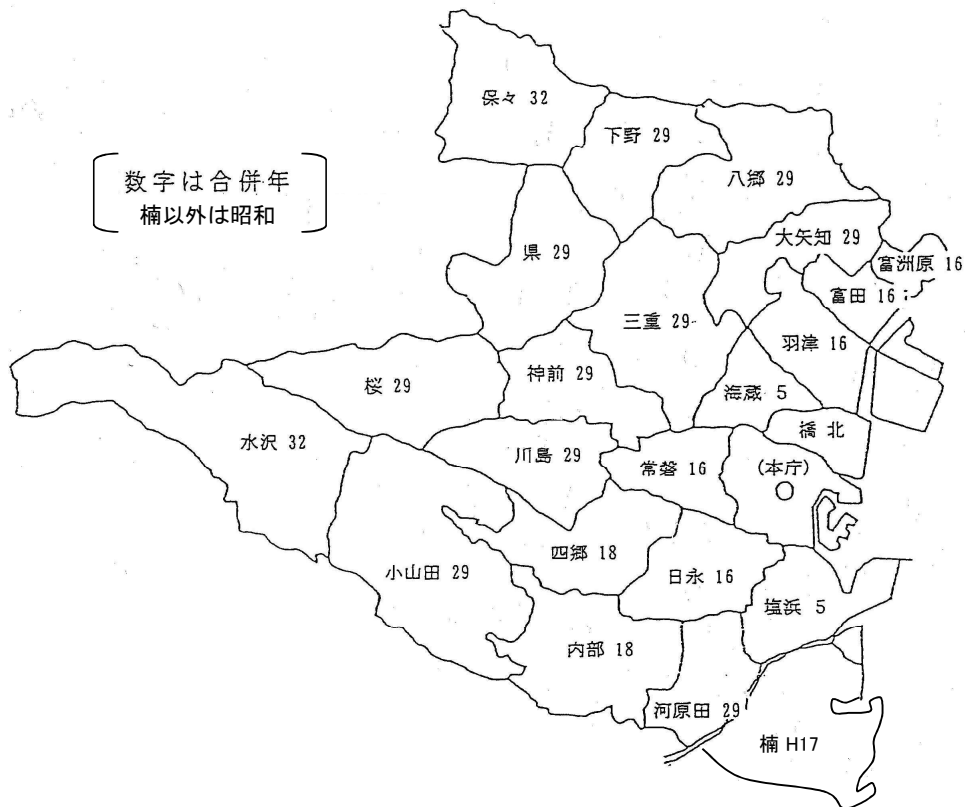
以来、数次にわたる町村合併や近代工業の立地を受けて市勢は大きく発展しました。とりわけ昭和30年代には、臨海部に全国屈指の規模を誇る石油化学コンビナートが形成され、わが国の高度成長の一翼を担う産業都市として重要な役割を果たしてきました。近年は、内陸部に立地する半導体などの先端的な産業をはじめ、自動車・電機・機械・食品など、多様な企業が集積しています。

このような歴史を背景とした産業振興・経済発展が貴重な税収の確保につながり、本市の行財政運営を支えています。今日までの成長と発展は、先人たちの知恵と努力によって築かれています。それを礎に、ものづくりのまちとして蓄えてきた無から有を生み出すちからを結集し、「ゼロからイチを生み出すちから イチから未来を四日市」をまちづくりの最上位理念に掲げ、変化の激しい時代においても持続可能な都市として更なる発展を遂げられるよう取り組んでまいります。

(2) 位置・人口など

位 置	東経136°38'	北緯34°57'
広 がり	東西最長 23.76km	南北最長 18.20km
面 積	206.48km ²	(令和2年4月1日現在)
人 口	311,527人	(令和2年4月1日現在)
世 帯 数	140,635世帯	(令和2年4月1日現在)





(3) 人口・世帯数の推移

(各年度とも4月1日現在の数値)

区分 年度	人 口			世 帯 数 (世 帯)	面 積 (km ²)
	総 数 (人)	男 (人)	女 (人)		
平成23年度	314,162	156,249	157,913	128,253	205.58
24	313,683	155,954	157,729	129,102	205.58
25	312,856	155,519	157,337	130,012	205.58
26	312,359	155,168	157,191	131,201	205.58
27	312,106	155,250	156,856	132,551	206.44
28	312,115	155,424	156,691	133,906	206.44
29	311,672	155,286	156,386	135,074	206.44
30	311,763	155,667	156,096	136,943	206.44
31(元)	311,431	155,876	155,555	138,862	206.45
令和2年度	311,527	156,071	155,456	140,635	206.48

(注) 平成27年度の面積の増加については、国土地理院の面積計測方法の変更によるものです。

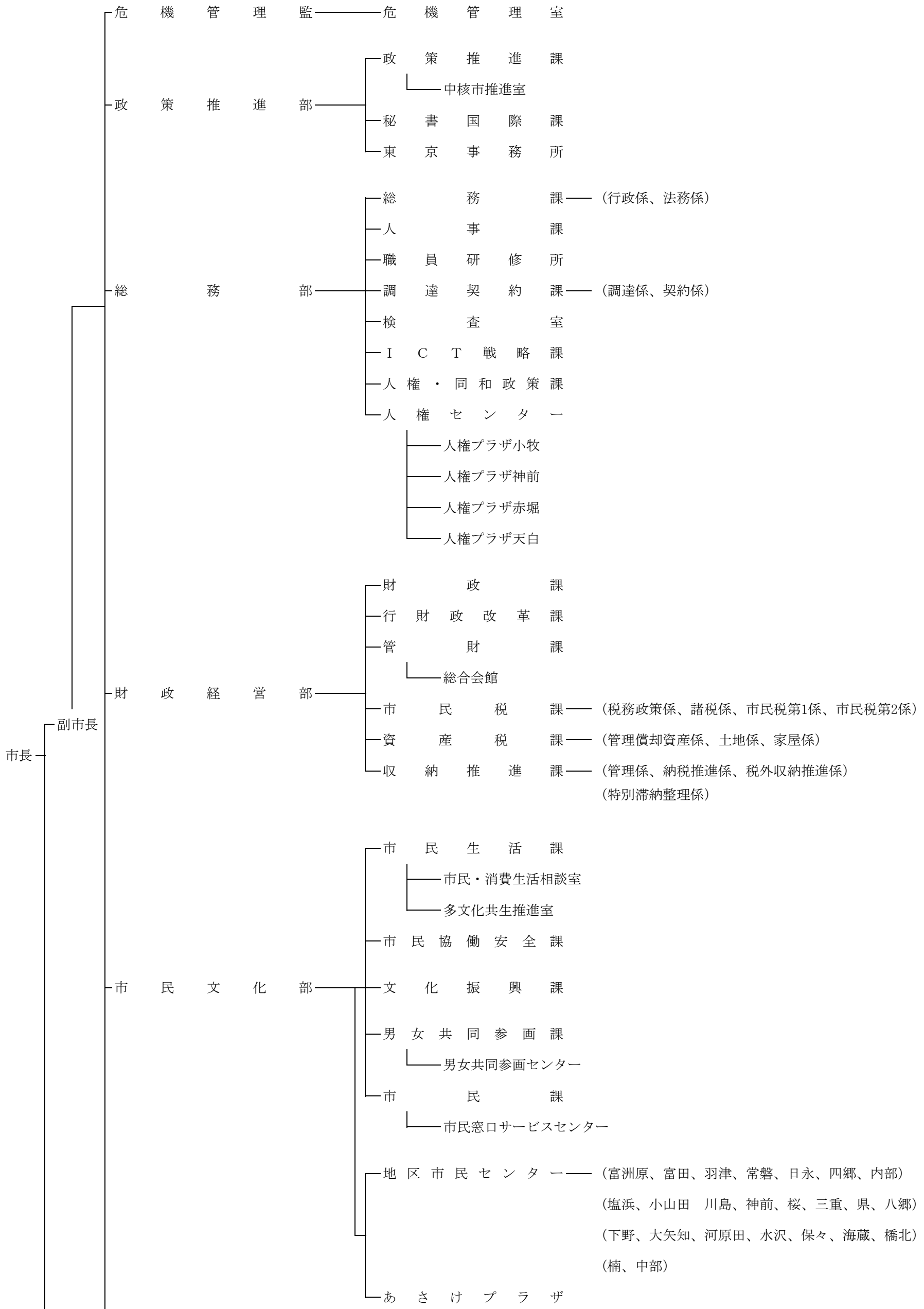
2. 行政機構等

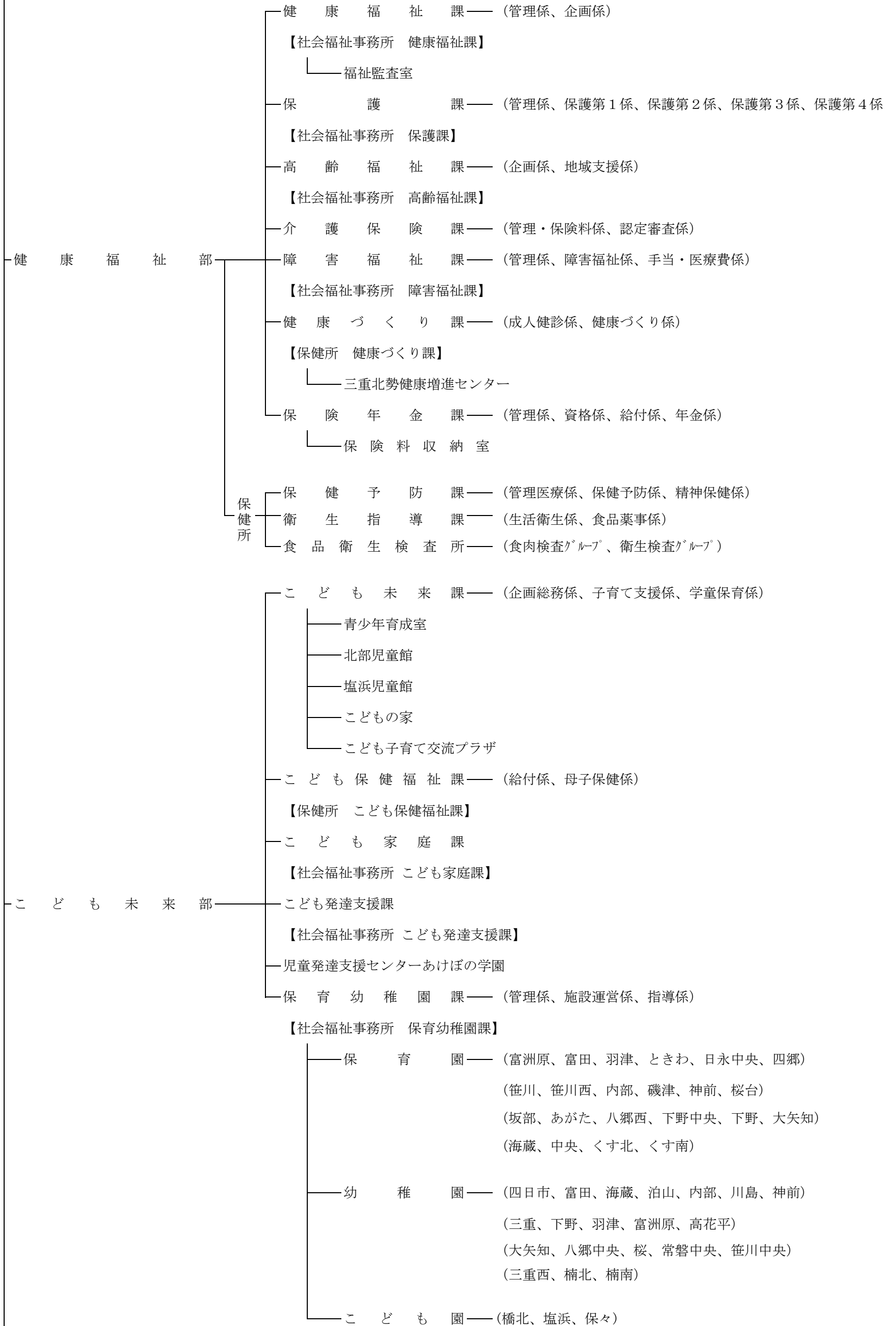
- (1) 市長部局の機構**
- (2) 税務職員配置状況**
- (3) 税務事務分掌**
- (4) 徴税费に関する調**
- (5) 特殊勤務手当（関係分）**

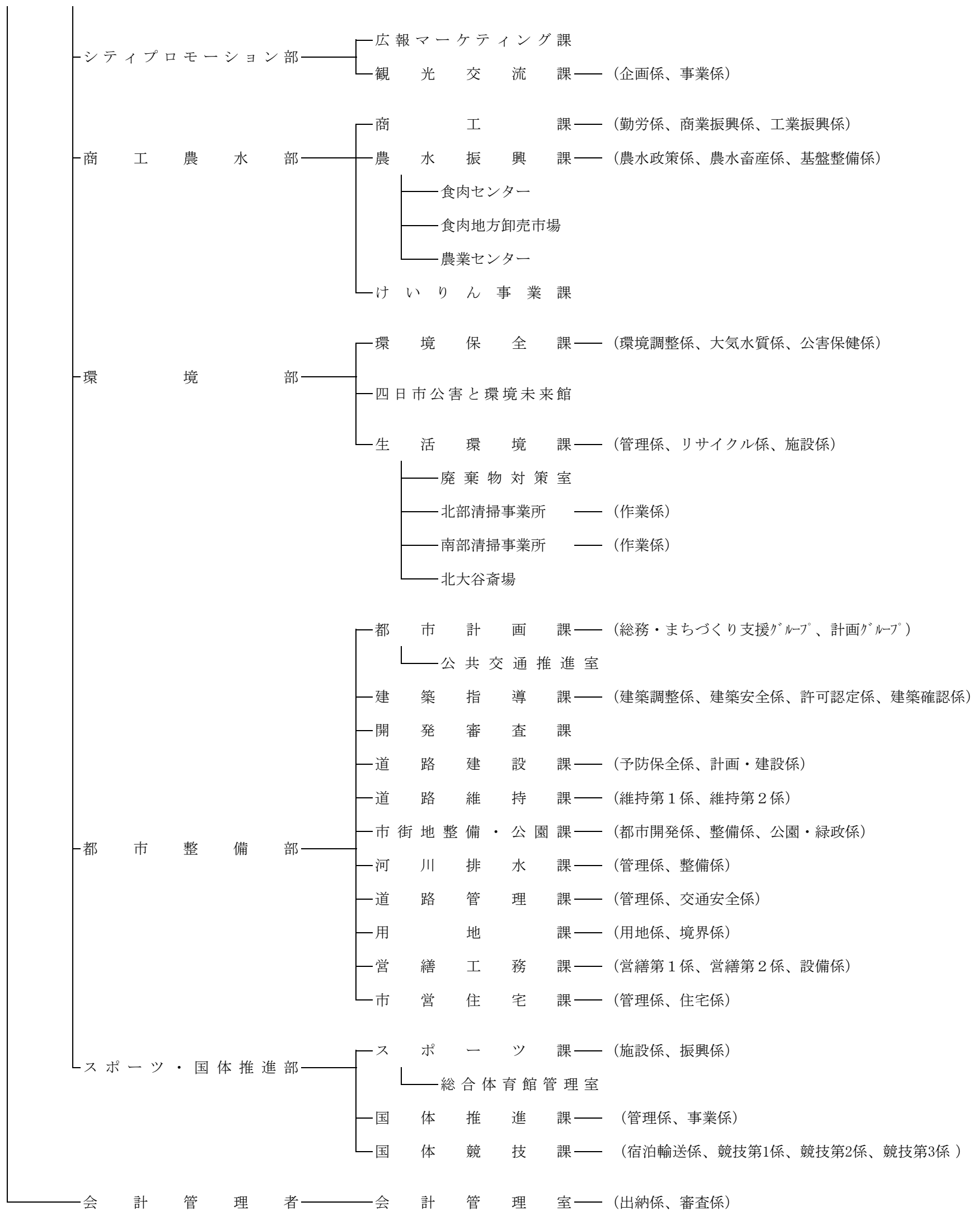
2. 行政機構等

(1) 市長部局の機構

【令和2年4月1日】







(2) 税務職員配置状況

(令和2年4月1日現在)

部	課	係	部長	次長	参事	課長	副参事	課長補佐	課付主幹	係長	主幹	主技	事師	主事補	事務試補	再任用	会任(フル)	計	
財 政 部	課	部長・次長	1	1														2	
		市					1												1
	民 税	課	税務政策係						1			1	2				1		5
			諸税係							1			1	1	1	1	2		6
			市民税第1係								1		6	2					9
			市民税第2係								1		1	4		1		1	8
			計					1	1	3		2	13	3	2	3	1	29	
			資産			1				1									2
	税 営	課	管理償却資産係							2		2	2				1		7
			土地係							1		1	5	1	1			9	
			家屋係							1		4	2	2	1			10	
			計			1			1	4		7	9	3	2	1	28		
	課	課	収			1		2											3
			納							1			5				1		7
			推								1			4	1			8	14
			進									1	2						3
			特別滞納整理係								1		3	1	1				6
			計			1		2		2	1	1	14	2	1	1	8	33	
	合計	1	1	2		3	2	9	1	10	36	8	5	5	9	92			

*次長 市民税課長兼務

*市民税課 副参事は課長補佐兼務、もう1名の課長補佐は税務政策係長兼務、諸税係・市民税第1係・市民税第2係の課付主幹は係長兼務

*資産税課 参事は課長兼務、管理償却資産係の課付主幹のうち1名は係長兼務、土地係・家屋係の課付主幹は係長兼務

*収納推進課 参事は課長兼務、副参事のうち1名は課長補佐・税外収納推進係長兼務、管理係・納税推進係の課付主幹は係長兼務

(3) 税務事務分掌

(令和2年4月1日現在)

部 課	係	事 務 分 掌
財 政 経 営 部 市 民 税 課	税 務 政 策 係	1. 税務政策の企画及び調査に関すること。 2. 税収資料の収集及び税務統計に関すること。 3. 市税犯則事件に関すること。 4. 市税に係る争訟に関すること。 5. 固定資産評価審査委員会に関すること。 6. 税関係書類の閲覧及び証明に関すること。 7. ふるさと納税に関すること。(他の部課等の主管に属する事項を除く。) 8. 市民税課、資産税課及び収納推進課の事務事業の調整に関すること。 9. 課の庶務に関すること。
	諸 税 係	1. 法人市民税、軽自動車税、市たばこ税、入湯税及び事業所税の調査、賦課及び調定に関すること。 2. 自動車臨時運行許可に関すること。
	市 民 税 第 1 係	1. 個人の市民税の調査、賦課及び調定に関すること。
	市 民 税 第 2 係	
資 産 税 課	管 理 償 却 資 産 係	1. 償却資産に係る評価及び賦課に関すること。 2. 固定資産税、都市計画税及び特別土地保有税の調定に関すること。 3. 国有資産等所在市町村交付金に関すること。 4. 課の庶務に関すること。
	土 地 係	1. 土地に係る評価及び賦課に関すること。 2. 特別土地保有税の賦課に関すること。
	家 屋 係	1. 家屋に係る評価及び賦課に関すること。
収 納 推 進 課	管 理 係	1. 市税の収納管理及び督促並びに課が行った税外債権の滞納整理に伴う収納管理に関すること。 2. 市税過誤納金の還付及び充当に関すること。 3. 県民税の払込みに関すること。 4. 納税思想の普及向上及び納税奨励に関すること。 5. 口座振替の推進に関すること。 6. 納付委託に関すること。 7. 課の庶務に関すること。
	納 税 推 進 係	1. 市税の徴収及び督促に関すること。 2. 分納誓約の履行管理に関すること。 3. 市税の滞納処分に関すること。 4. 交付要求に関すること。

部 課	係	事 務 分 掌
収 納 推 進 課	税 外 収 納 推 進 係	1. 税外債権の徴収及び督促に関すること。 2. 税外債権の滞納処分に関すること。 3. 債権管理推進本部に関すること。
	特 別 滞 納 整 理 係	1. 市税の徴収及び督促に関すること。 2. 市税の滞納処分に関すること。 3. 三重地方税管理回収機構との連絡に関すること。

(4) 徴税費に関する調

(単位:千円, %)

費 目		年 度					
		平成27年度	平成28年度	平成29年度	平成30年度	令和元年度	
税 収 入 額	(1) 市 税	62,545,150	63,919,683	67,528,628	78,265,507	77,483,022	
	(2) 個人の県民税	12,351,220	12,549,616	12,686,482	13,124,336	13,684,634	
	(3) 合 計	74,896,370	76,469,299	80,215,110	91,389,843	91,167,656	
徴 税 費	人 件 費	(4) 基 本 給	292,455	291,842	289,727	301,698	289,986
		(5) 諸 手 当	178,188	169,069	167,143	185,577	179,314
		(イ) 超過勤務手当	55,432	44,020	43,038	54,241	49,848
		(ロ) 税務特別手当	0	0	0	0	0
		(ハ) その他の手当	122,756	125,049	124,105	131,336	129,466
		(6) そ の 他	89,667	92,255	94,036	99,565	95,349
		(7) 小 計	560,310	553,166	550,906	586,840	564,649
税 用 費	需 用 費	(8) 旅 費	922	870	1,250	1,344	1,024
		(9) 賃 金	66,402	69,203	72,978	72,837	76,612
		(10) そ の 他	183,733	246,067	179,528	184,579	251,131
		(11) 小 計	251,057	316,140	253,756	258,760	328,767
費	報 奨 金 及 び こ れ に 類 す る 経 費	(12) 納期前納付の報奨金	0	0	0	0	0
		(イ) うち 住民税	0	0	0	0	0
		(ロ) うち 固都税	0	0	0	0	0
		(13) 納税奨励金	0	0	0	0	0
		(14) そ の 他	531	755	664	667	715
(15) 小 計	531	755	664	667	715		
その他	(16) そ の 他	10,609	10,714	9,374	11,466	10,778	
(17) 合 計		822,507	880,775	814,700	857,733	904,909	
県 民 税 徴 収 取 扱 費	(18) 納税通知書(通知書を含む)の数を基準にした金額	-	-	-	-	-	
	(19) 徴収額を基準にした金額	-	-	-	-	-	
	(20) 納税義務者数等を基準にした金額	458,497	462,938	475,762	476,420	483,693	
	(21) 報奨金の額に相当する金額	0	0	0	0	0	
	(22) 合 計	458,497	462,938	475,762	476,420	483,693	
(23) (17) - (22)		364,010	417,837	338,938	381,313	421,216	
税 収 入 額 に 対 す る 徴 税 費 の 割 合	(24) (17) / (3)	1.1	1.2	1.0	0.9	1.0	
	(25) (23) / (1)	0.6	0.7	0.5	0.5	0.5	

(5) 特殊勤務手当（関係分）

種 類	勤 務 内 容	区 分	手 当 額	備 考
滞納整理業務手当	庁外において市税及び介護保険料、国民健康保険料、市営住宅使用料、区画整理清算金等の税外収入金の滞納処分に関する直接事務に従事したとき。	日額	300円	

3. 一般会計及び市税

- (1) 令和2年度一般会計当初予算額
- (2) 令和2年度市税当初予算額
- (3) 令和元年度一般会計決算額
- (4) 一般会計歳入歳出決算額の推移
- (5) 令和元年度市税決算額
- (6) 市税年度別決算額の推移
- (7) 大規模法人の税額の推移（決算）
- (8) 市民1人当たり市税負担額等の推移（決算）

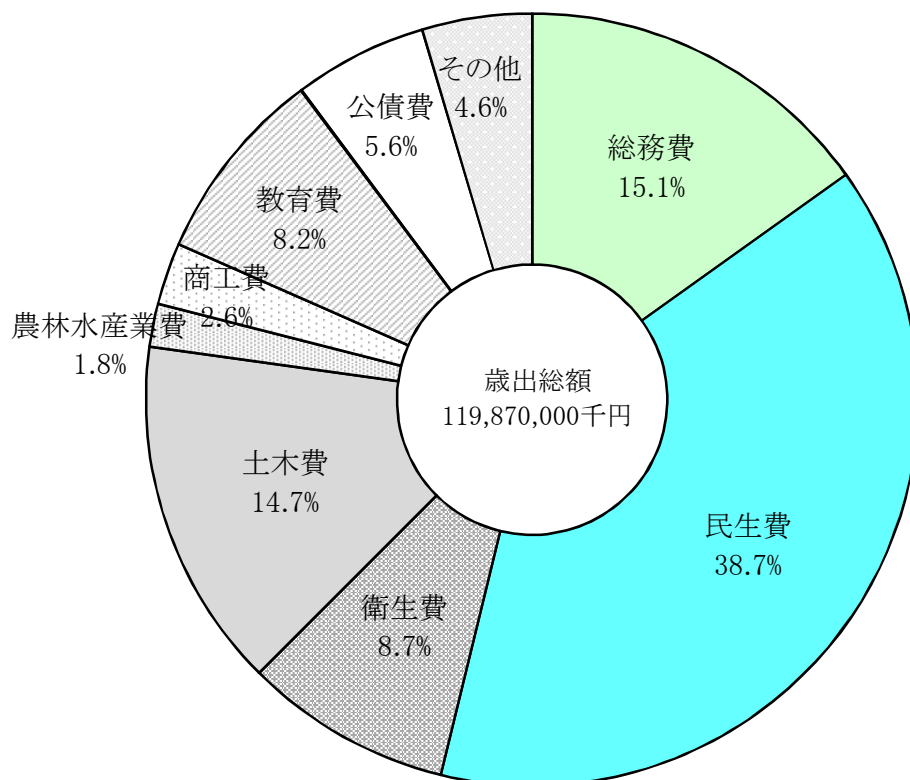
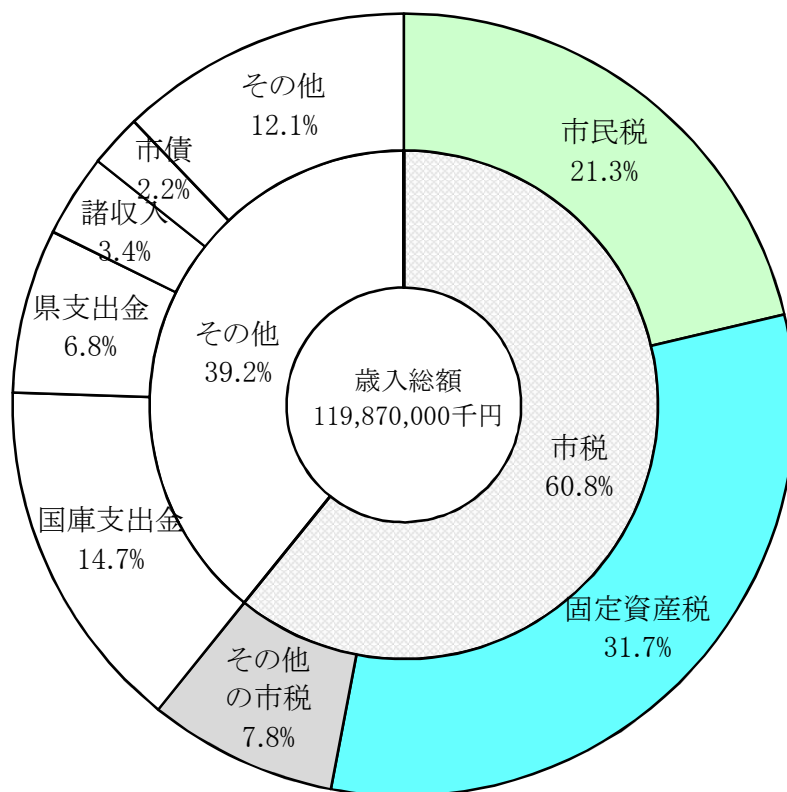
3. 一般会計及び市税

(1) 令和2年度一般会計当初予算額

(単位:千円, %)

歳 入			歳 出		
款 別	予 算 額	構成比	款 別	予 算 額	構成比
市 税	72,861,401	60.8	議 会 費	675,050	0.6
地 方 譲 与 税	1,206,001	1.0	総 務 費	18,149,132	15.1
利 子 割 交 付 金	19,000	0.0	民 生 費	46,362,379	38.7
配 当 割 交 付 金	240,000	0.2	衛 生 費	10,449,673	8.7
株 式 等 譲 渡 所 得 割 交 付 金	160,000	0.1	労 働 費	60,828	0.1
法 人 事 業 税 交 付 金	920,000	0.8	農 林 水 産 業 費	2,199,121	1.8
地 方 消 費 税 交 付 金	6,730,000	5.6	商 工 費	3,169,612	2.6
ゴ ル フ 場 利 用 税 交 付 金	80,000	0.1	土 木 費	17,628,624	14.7
自 動 車 取 得 税 交 付 金	1	0.0	消 防 費	4,316,398	3.6
環 境 性 能 割 交 付 金	110,000	0.1	教 育 費	9,772,814	8.2
地 方 特 例 交 付 金	304,000	0.3	災 害 復 旧 費	260,000	0.2
地 方 交 付 税	10,000	0.0	公 債 費	6,726,369	5.6
交 通 安 全 対 策 特 別 交 付 金	49,800	0.0	予 備 費	100,000	0.1
分 担 金 及 び 負 担 金	718,351	0.6			
使 用 料 及 び 手 数 料	2,088,650	1.7			
国 庫 支 出 金	17,616,757	14.7			
県 支 出 金	8,156,458	6.8			
財 産 収 入	654,719	0.6			
寄 附 金	160,201	0.1			
繰 入 金	956,977	0.8			
繰 越 金	100,054	0.1			
諸 収 入	4,069,830	3.4			
市 債	2,657,800	2.2			
歳 入 合 計	119,870,000	100.0	歳 出 合 計	119,870,000	100.0

〔図表〕 令和2年度一般会計当初予算額

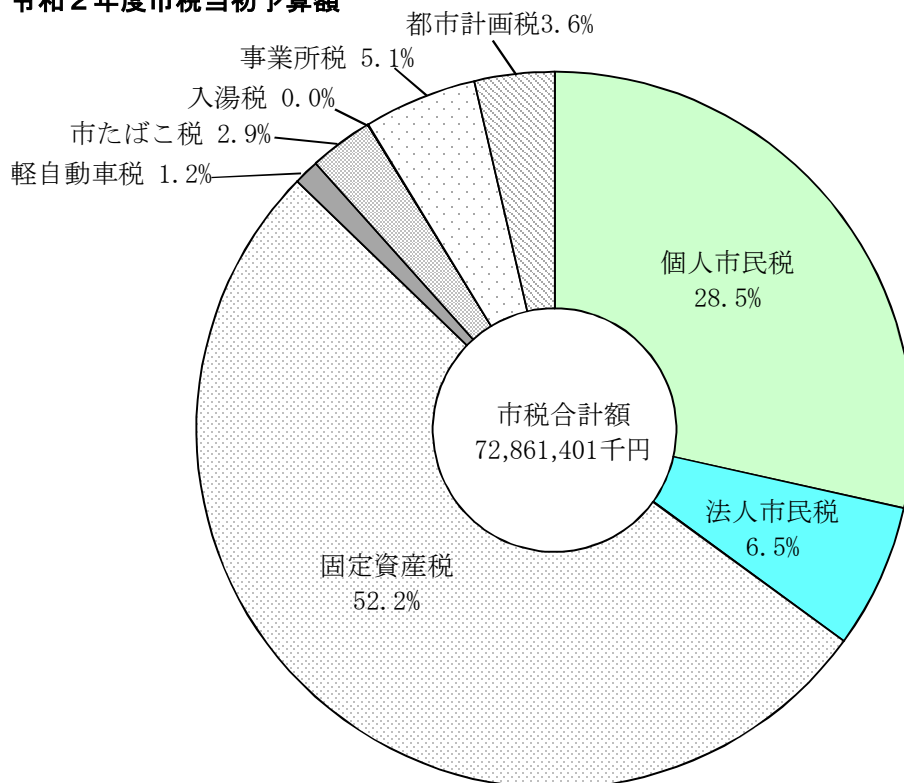


(2) 令和2年度市税当初予算額

(単位:千円, %)

税目	現年度分	滞納繰越分	合計	構成比	前年度比
市 民 税	25,260,300	242,000	25,502,300	35.0	92.8
個 人	20,530,400	235,300	20,765,700	(28.5)	104.3
法 人	4,729,900	6,700	4,736,600	(6.5)	62.6
固 定 資 産 税	37,849,300	166,600	38,015,900	52.2	94.0
純固定資産税	37,825,700	166,600	37,992,300	(52.2)	94.0
国有資産等所在市町村 交付金	23,600	0	23,600	(0.0)	95.2
軽 自 動 車 税	829,800	11,501	841,301	1.2	106.2
環境性能割	28,700	1	28,701	(0.0)	247.4
種別割	801,100	11,500	812,600	(1.2)	104.1
市 た ば こ 税	2,151,000	0	2,151,000	2.9	98.7
入 湯 税	2,600	0	2,600	0.0	104.0
事 業 所 税	3,732,600	600	3,733,200	5.1	110.8
都 市 計 画 税	2,603,700	11,400	2,615,100	3.6	100.3
合 計	72,429,300	432,101	72,861,401	100.0	94.8

〔図表〕 令和2年度市税当初予算額

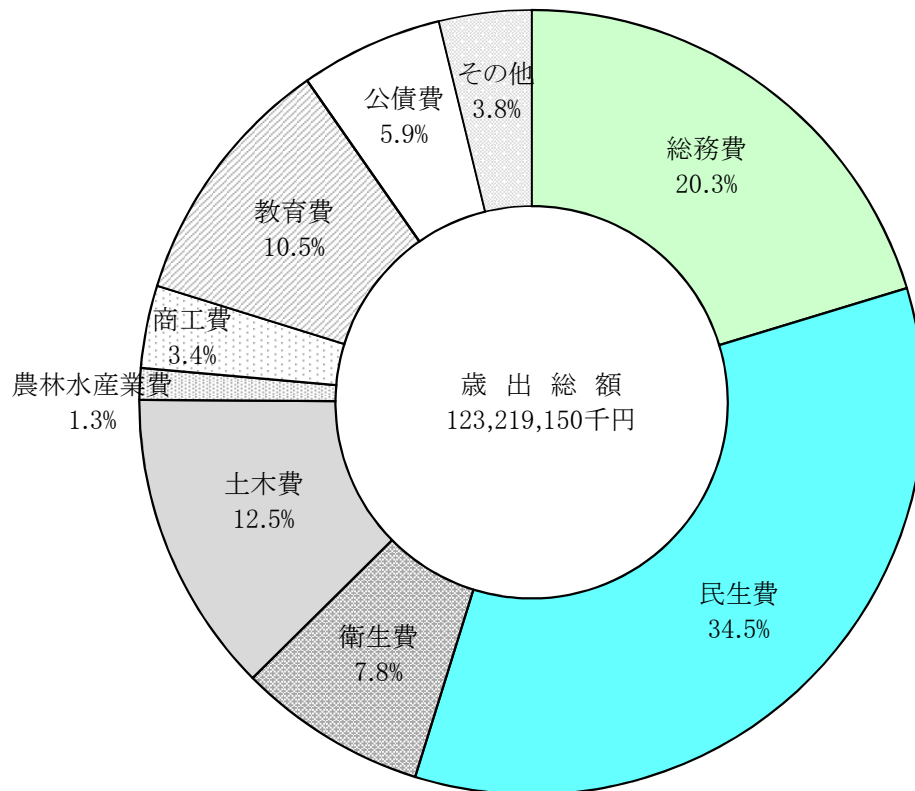
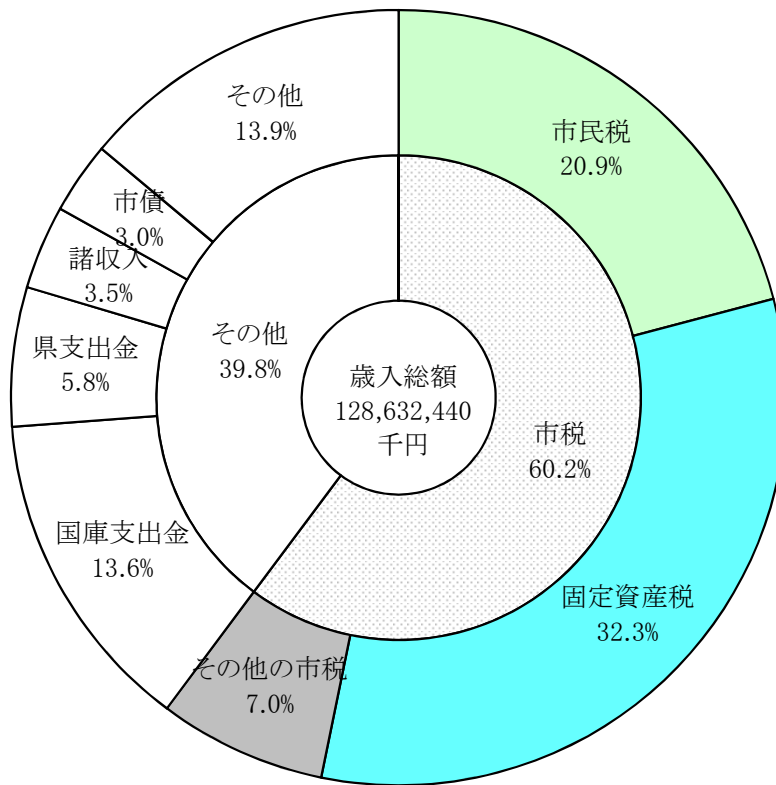


(3) 令和元年度一般会計決算額

(単位:千円, %)

歳 入			歳 出		
款 別	決 算 額	構 成 比	款 別	決 算 額	構 成 比
市 税	77,483,022	60.2	議 会 費	632,541	0.5
地 方 譲 与 税	1,205,341	0.9	総 務 費	24,992,345	20.3
利 子 割 交 付 金	52,162	0.1	民 生 費	42,535,351	34.5
配 当 割 交 付 金	267,172	0.2	衛 生 費	9,540,588	7.8
株式等譲渡所得割交付金	146,710	0.1	労 働 費	85,308	0.1
地方消費税交付金	5,826,730	4.5	農 林 水 産 業 費	1,622,466	1.3
ゴルフ場利用税交付金	87,210	0.1	商 工 費	4,112,093	3.4
自動車取得税交付金	183,654	0.1	土 木 費	15,436,295	12.5
環境性能割交付金	45,785	0.0	消 防 費	3,842,772	3.1
地方特例交付金	844,648	0.7	教 育 費	12,952,260	10.5
地方交付税	639,288	0.5	公 債 費	7,299,488	5.9
交通安全対策特別交付金	43,766	0.0	予 備 費	0	0.0
分担金及び負担金	986,202	0.8	災 害 復 旧 費	167,643	0.1
使用料及び手数料	2,036,780	1.6			
国 庫 支 出 金	17,522,397	13.6			
県 支 出 金	7,475,924	5.8			
財 産 収 入	496,902	0.4			
寄 附 金	123,522	0.1			
繰 入 金	1,778,221	1.4			
繰 越 金	3,045,915	2.4			
諸 収 入	4,492,689	3.5			
市 債	3,848,400	3.0			
歳 入 合 計	128,632,440	100.0	歳 出 合 計	123,219,150	100.0

〔図表〕令和元年度一般会計決算額



(4) 一般会計歳入歳出決算額の推移

款 別	平成 27 年度		平成 28 年度	
	決 算 額	構成比	決 算 額	構成比
歳 入 合 計	121,601,487	100.0	110,231,414	100.0
市 税	62,545,150	51.4	63,919,683	58.0
地 方 譲 与 税	1,194,277	1.0	1,183,754	1.1
利 子 割 交 付 金	100,173	0.1	83,160	0.1
配 当 割 交 付 金	341,331	0.3	203,669	0.2
株 式 等 譲 渡 所 得 割 交 付 金	310,638	0.3	119,835	0.1
地 方 消 費 税 交 付 金	5,896,445	4.8	5,338,100	4.8
ゴ ル フ 場 利 用 税 交 付 金	93,465	0.1	90,364	0.1
自 動 車 取 得 税 交 付 金	203,969	0.2	224,509	0.2
環 境 性 能 割 交 付 金	—	—	—	—
地 方 特 例 交 付 金	190,772	0.2	202,795	0.2
地 方 交 付 税	2,344,147	1.9	1,273,697	1.1
交 通 安 全 対 策 特 別 交 付 金	59,302	0.0	53,735	0.0
分 担 金 及 び 負 担 金	1,279,390	1.1	1,251,420	1.1
使 用 料 及 び 手 数 料	2,223,552	1.8	2,203,459	2.0
国 庫 支 出 金	19,366,621	15.9	15,082,075	13.7
県 支 出 金	6,414,561	5.3	6,385,585	5.8
財 産 収 入	179,992	0.1	289,189	0.3
寄 附 金	100,690	0.1	137,063	0.1
繰 入 金	1,864,107	1.5	1,095,899	1.0
繰 越 金	2,456,834	2.0	2,979,376	2.7
諸 収 入	5,588,316	4.6	4,377,047	4.0
市 債	8,847,755	7.3	3,737,000	3.4
歳 出 合 計	118,622,112	100.0	107,640,341	100.0
議 会 費	694,205	0.6	647,993	0.6
総 務 費	14,795,839	12.5	13,522,970	12.6
民 生 費	37,600,100	31.7	40,004,600	37.2
衛 生 費	20,948,411	17.7	8,904,094	8.3
労 働 費	53,890	0.1	51,003	0.0
農 林 水 産 業 費	1,481,323	1.2	1,524,586	1.4
商 工 費	3,373,323	2.8	3,040,958	2.8
土 木 費	16,257,822	13.7	16,004,287	14.9
消 防 費	4,846,064	4.1	4,235,796	3.9
教 育 費	8,680,437	7.3	10,149,385	9.4
災 害 復 旧 費	95,864	0.1	174,994	0.2
公 債 費	9,794,834	8.2	9,379,675	8.7
予 備 費	0	0.0	0	0.0

(単位:千円, %)

平成 29 年度		平成 30 年度		令和元年度	
決 算 額	構成比	決 算 額	構成比	決 算 額	構成比
112,291,501	100.0	125,621,426	100.0	128,632,440	100.0
67,528,628	60.1	78,265,507	62.3	77,483,022	60.2
1,167,055	1.0	1,191,735	0.9	1,205,341	0.9
117,152	0.1	114,657	0.1	52,162	0.1
293,051	0.3	230,969	0.2	267,172	0.2
290,603	0.3	185,751	0.1	146,710	0.1
5,597,466	5.0	5,981,478	4.8	5,826,730	4.5
87,630	0.1	85,823	0.1	87,210	0.1
307,260	0.3	326,658	0.3	183,654	0.1
—	—	—	—	45,785	0.0
222,010	0.2	249,329	0.2	844,648	0.7
1,049,819	0.9	824,638	0.7	639,288	0.5
50,442	0.1	46,621	0.0	43,766	0.0
1,258,040	1.1	1,263,528	1.0	986,202	0.8
2,174,636	1.9	2,124,771	1.7	2,036,780	1.6
15,821,827	14.1	15,894,809	12.7	17,522,397	13.6
6,867,187	6.1	6,888,937	5.5	7,475,924	5.8
174,361	0.2	238,335	0.2	496,902	0.4
100,092	0.1	83,957	0.0	123,522	0.1
468,634	0.4	2,026,792	1.6	1,778,221	1.4
2,591,073	2.3	2,798,140	2.2	3,045,915	2.4
4,385,935	3.9	4,432,691	3.5	4,492,689	3.5
1,738,600	1.5	2,366,300	1.9	3,848,400	3.0
109,493,361	100.0	122,575,511	100.0	123,219,150	100.0
635,074	0.6	628,833	0.5	632,541	0.5
12,141,629	11.1	28,757,774	23.5	24,992,345	20.3
40,503,729	37.0	42,175,221	34.4	42,535,351	34.5
9,564,587	8.7	9,197,593	7.5	9,540,588	7.8
47,175	0.0	69,703	0.0	85,308	0.1
1,697,400	1.6	1,675,660	1.4	1,622,466	1.3
2,828,410	2.6	3,792,740	3.1	4,112,093	3.4
16,545,832	15.1	15,778,043	12.9	15,436,295	12.5
4,369,018	4.0	3,961,595	3.2	3,842,772	3.1
12,265,476	11.2	8,693,825	7.1	12,952,260	10.5
136,806	0.1	119,851	0.1	167,643	0.1
8,758,225	8.0	7,724,673	6.3	7,299,488	5.9
0	0.0	0	0.0	0	0.0

(5) 令和元年度市税決算額

区分 税目	予算現額	調定額 (A)			収 現年課税分
		現年課税分	滞納繰越分	計	
市 税	76,740,800,000	77,548,590,740	1,195,833,700	78,744,424,440	77,050,303,420
市 民 税	26,338,200,000	26,968,922,821	688,298,177	27,657,220,998	26,673,992,453
個人市民税	20,651,900,000	20,778,278,621	653,561,248	21,431,839,869	20,493,422,693
均等割	553,800,000	564,917,500	18,249,100	583,166,600	557,172,869
所得割	20,098,100,000	20,213,361,121	635,312,148	20,848,673,269	19,936,249,824
うち退職所得	—	176,847,872	0	176,847,872	176,847,872
(普通徴収)	—	4,094,414,913	623,721,740	4,718,136,653	3,833,664,230
(特別徴収)	—	16,683,863,708	29,839,508	16,713,703,216	16,659,758,463
法人市民税	5,686,300,000	6,190,644,200	34,736,929	6,225,381,129	6,180,569,760
均等割	998,700,000	1,090,165,400	5,131,871	1,095,297,271	1,088,391,303
法人税割	4,687,600,000	5,100,478,800	29,605,058	5,130,083,858	5,092,178,457
(うち超過税率)	—	560,972,805	—	560,972,805	559,850,859
固定資産税	41,454,400,000	41,579,708,000	440,656,914	42,020,364,914	41,402,385,634
純固定資産税	41,429,600,000	41,554,457,100	440,656,914	41,995,114,014	41,377,134,734
土地	8,062,000,000	8,167,981,916	205,979,646	8,373,961,562	8,088,925,544
家屋	9,871,800,000	9,852,021,185	229,336,053	10,081,357,238	9,756,665,311
償却資産	23,495,800,000	23,534,453,999	5,341,215	23,539,795,214	23,531,543,879
交付金	24,800,000	25,250,900	0	25,250,900	25,250,900
軽自動車税	792,300,000	800,448,200	28,347,824	828,796,024	785,532,474
軽自動車税	780,700,000	791,119,500	28,347,824	819,467,324	776,203,774
環境性能割	11,600,000	9,328,700	0	9,328,700	9,328,700
市たばこ税	2,179,000,000	2,187,423,769	0	2,187,423,769	2,187,423,769
特別土地保有税	0	0	0	0	0
保有分	0	0	0	0	0
取得分	0	0	0	0	0
入湯税	2,500,000	2,541,750	0	2,541,750	2,541,750
事業所税	3,368,000,000	3,394,789,700	4,474,000	3,399,263,700	3,394,789,700
資産割	2,902,200,000	2,904,895,900	3,803,273	2,908,699,173	2,904,895,900
従業者割	465,800,000	489,893,800	670,727	490,564,527	489,893,800
都市計画税	2,606,400,000	2,614,756,500	34,056,785	2,648,813,285	2,603,637,640
土地	1,299,100,000	1,314,110,034	17,962,123	1,332,072,157	1,308,521,978
家屋	1,307,300,000	1,300,646,466	16,094,662	1,316,741,128	1,295,115,662

(単位:円, %)

入 済 額 (B)		不 納 欠 損 額 (C)			収入未済額	収納率(B)/(A)		
滞納繰越分	計	現年課税分	滞納繰越分	計	(A) - (B) - (C)	現年分	滞納分	計
432,718,594	77,483,022,014	1,854,690	70,092,744	71,947,434	1,189,454,992	99.4	36.2	98.4
246,741,754	26,920,734,207	283,187	42,301,337	42,584,524	693,902,267	98.9	35.8	97.3
241,145,309	20,734,568,002	233,187	39,850,706	40,083,893	657,187,974	98.6	36.9	96.7
6,733,393	563,906,262	6,341	1,112,734	1,119,075	18,141,263	98.6	36.9	96.7
234,411,916	20,170,661,740	226,846	38,737,972	38,964,818	639,046,711	98.6	36.9	96.7
0	176,847,872	0	0	0	0	100.0	—	100.0
220,630,387	4,054,294,617	228,030	38,958,313	39,186,343	624,655,693	93.6	35.4	85.9
20,514,922	16,680,273,385	5,157	892,393	897,550	32,532,281	99.9	68.8	99.8
5,596,445	6,186,166,205	50,000	2,450,631	2,500,631	36,714,293	99.8	16.1	99.4
826,793	1,089,218,096	50,000	362,045	412,045	5,667,130	99.8	16.1	99.4
4,769,652	5,096,948,109	0	2,088,586	2,088,586	31,047,163	99.8	16.1	99.4
—	559,850,859	—	—	—	—	99.8	—	99.8
160,164,358	41,562,549,992	1,391,968	24,392,024	25,783,992	432,030,930	99.6	36.3	98.9
160,164,358	41,537,299,092	1,391,968	24,392,024	25,783,992	432,030,930	99.6	36.3	98.9
75,228,967	8,164,154,511	630,950	11,504,267	12,135,217	197,671,834	99.0	36.5	97.5
83,759,316	9,840,424,627	761,018	12,808,757	13,569,775	227,362,836	99.0	36.5	97.6
1,176,075	23,532,719,954	0	79,000	79,000	6,996,260	99.99	22.0	99.97
0	25,250,900	0	0	0	0	100.0	—	100.0
8,959,956	794,492,430	92,000	1,514,211	1,606,211	32,697,383	98.1	31.6	95.9
8,959,956	785,163,730	92,000	1,514,211	1,606,211	32,697,383	98.1	31.6	95.8
0	9,328,700	0	0	0	0	100.0	—	100.0
0	2,187,423,769	0	0	0	0	100.0	—	100.0
0	0	0	0	0	0	—	—	—
0	0	0	0	0	0	—	—	—
0	0	0	0	0	0	—	—	—
0	2,541,750	0	0	0	0	100.0	—	100.0
4,474,000	3,399,263,700	0	0	0	0	100.0	100.0	100.0
3,803,273	2,908,699,173	0	0	0	0	100.0	100.0	100.0
670,727	490,564,527	0	0	0	0	100.0	100.0	100.0
12,378,526	2,616,016,166	87,535	1,885,172	1,972,707	30,824,412	99.6	36.3	98.8
6,528,643	1,315,050,621	43,993	994,272	1,038,265	15,983,271	99.6	36.3	98.7
5,849,883	1,300,965,545	43,542	890,900	934,442	14,841,141	99.6	36.3	98.8

(6) 市税年度別決算額の推移

(そのI)

(「地方財政状況調査」中の第6表「市町村税の徴収実績」による)

(単位:千円, %)

年度等 税目	平成27年度								
	調定額			収入額			収納率	前年度比	
	現年課税分	滞納繰越分	計	現年課税分	滞納繰越分	計	計	調定計	収入計
市 税	62,371,557	1,946,114	64,317,671	61,881,279	663,871	62,545,150	97.2	100.6	101.0
市 民 税	24,545,827	1,110,347	25,656,174	24,270,013	358,955	24,628,968	96.0	100.3	100.9
個人市民税	18,762,137	1,076,155	19,838,292	18,493,729	342,414	18,836,143	94.9	100.5	101.3
均等割	535,069	27,643	562,712	527,415	8,796	536,211	95.3	100.01	100.6
所得割	18,227,068	1,048,512	19,275,580	17,966,314	333,618	18,299,932	94.9	100.5	101.4
うち退職所得	144,959		144,959	144,959		144,959	100.0	77.7	77.7
(普通徴収)	3,824,693	1,039,479	4,864,172	3,571,596	323,607	3,895,203	80.1	90.6	91.8
(特別徴収)	14,937,444	36,676	14,974,120	14,922,133	18,807	14,940,940	99.8	104.2	104.2
法人市民税	5,783,690	34,192	5,817,882	5,776,284	16,541	5,792,825	99.6	99.7	99.7
均等割	1,051,699	3,329	1,055,028	1,050,352	1,610	1,051,962	99.7	101.6	101.7
法人税割	4,731,991	30,863	4,762,854	4,725,932	14,931	4,740,863	99.5	99.3	99.2
(うち超過税率)	467,455	—	467,455	466,988	—	466,988	99.9	109.9	110.0
固 定 資 産 税	29,402,820	747,556	30,150,376	29,214,187	272,181	29,486,368	97.8	100.8	101.2
純固定資産税	29,376,088	747,556	30,123,644	29,187,455	272,181	29,459,636	97.8	100.8	101.2
土 地	8,245,617	362,990	8,608,607	8,155,381	132,597	8,287,978	96.3	97.2	97.8
家 屋	8,880,452	374,935	9,255,387	8,783,268	136,960	8,920,228	96.4	98.3	98.9
償却資産	12,250,019	9,631	12,259,650	12,248,806	2,624	12,251,430	99.9	105.5	105.5
交 付 金	26,732	0	26,732	26,732	0	26,732	100.0	98.7	98.7
軽 自 動 車 税	590,278	23,603	613,881	580,460	8,878	589,338	96.0	101.7	102.3
市 た ば こ 税	2,401,098	0	2,401,098	2,401,098	0	2,401,098	100.0	99.5	99.5
特 別 土 地 保 有 税	0	0	0	0	0	0	—	—	—
保 有 分	0	0	0	0	0	0	—	—	—
取 得 分	0	0	0	0	0	0	—	—	—
入 湯 税	2,278	0	2,278	2,278	0	2,278	100.0	99.3	99.3
事 業 所 税	2,933,719	895	2,934,614	2,933,719	659	2,934,378	99.99	103.4	103.5
資 産 割	2,477,943	777	2,478,720	2,477,943	572	2,478,515	99.99	103.3	103.4
従 業 者 割	455,776	118	455,894	455,776	87	455,863	99.99	103.8	103.9
都 市 計 画 税	2,495,537	63,713	2,559,250	2,479,524	23,198	2,502,722	97.8	98.2	98.6
土 地	1,332,069	35,180	1,367,249	1,323,521	12,809	1,336,330	97.7	96.6	97.0
家 屋	1,163,468	28,533	1,192,001	1,156,003	10,389	1,166,392	97.9	100.03	100.4

(単位:千円, %)

平成 2 8 年 度								
調 定 額			収 入 額			収納率	前年度比	
現年課税分	滞納繰越分	計	現年課税分	滞納繰越分	計	計	調定計	収入計
63,834,076	1,653,339	65,487,415	63,337,784	581,899	63,919,683	97.6	101.8	102.2
24,107,261	948,476	25,055,737	23,808,940	326,194	24,135,134	96.3	97.7	98.0
19,080,236	917,703	19,997,939	18,792,360	317,944	19,110,304	95.6	100.8	101.5
541,093	24,324	565,417	532,929	8,428	541,357	95.7	100.5	101.0
18,539,143	893,379	19,432,522	18,259,431	309,516	18,568,947	95.6	100.8	101.5
136,582		136,582	136,582		136,582	100.0	94.2	94.2
3,859,882	888,040	4,747,922	3,592,505	301,610	3,894,115	82.0	97.6	99.97
15,220,354	29,663	15,250,017	15,199,855	16,334	15,216,189	99.8	101.8	101.8
5,027,025	30,773	5,057,798	5,016,580	8,250	5,024,830	99.3	86.9	86.7
1,087,181	4,372	1,091,553	1,084,922	1,172	1,086,094	99.5	103.5	103.2
3,939,844	26,401	3,966,245	3,931,658	7,078	3,938,736	99.3	83.3	83.1
432,555	—	432,555	431,690	—	431,690	99.8	92.5	92.4
31,065,331	629,154	31,694,485	30,895,566	227,520	31,123,086	98.2	105.1	105.6
31,039,436	629,154	31,668,590	30,869,671	227,520	31,097,191	98.2	105.1	105.6
8,206,693	303,579	8,510,272	8,126,892	110,026	8,236,918	96.8	98.9	99.4
9,140,729	317,808	9,458,537	9,051,846	115,184	9,167,030	96.9	102.2	102.8
13,692,014	7,767	13,699,781	13,690,933	2,310	13,693,243	99.95	111.7	111.8
25,895	0	25,895	25,895	0	25,895	100.0	96.9	96.9
691,512	21,934	713,446	677,658	8,588	686,246	96.2	116.2	116.4
2,345,010	0	2,345,010	2,345,010	0	2,345,010	100.0	97.7	97.7
0	0	0	0	0	0	—	—	—
0	0	0	0	0	0	—	—	—
0	0	0	0	0	0	—	—	—
1,945	0	1,945	1,945	0	1,945	100.0	85.4	85.4
3,098,057	236	3,098,293	3,097,511	236	3,097,747	99.98	105.6	105.6
2,632,483	236	2,632,719	2,632,019	236	2,632,255	99.98	106.2	106.2
465,574	0	465,574	465,492	0	465,492	99.98	102.1	102.1
2,524,960	53,539	2,578,499	2,511,154	19,361	2,530,515	98.1	100.8	101.1
1,324,091	29,269	1,353,360	1,316,851	10,584	1,327,435	98.1	99.0	99.3
1,200,869	24,270	1,225,139	1,194,303	8,777	1,203,080	98.2	102.8	103.1

(そのⅡ)

(単位:千円, %)

年度等 税目	平成29年度								
	調定額			収入額			収納率	前年度比	
	現年課税分	滞納繰越分	計	現年課税分	滞納繰越分	計	計	調定計	収入計
市 税	67,482,892	1,450,673	68,933,565	67,010,245	518,383	67,528,628	98.0	105.3	105.6
市 民 税	25,752,383	839,398	26,591,781	25,473,525	307,331	25,780,856	97.0	106.1	106.8
個人市民税	19,269,851	805,999	20,075,850	18,997,700	299,171	19,296,871	96.1	100.4	101.0
均等割	548,086	21,901	569,987	540,345	8,129	548,474	96.2	100.8	101.3
所得割	18,721,765	784,098	19,505,863	18,457,355	291,042	18,748,397	96.1	100.4	101.0
うち退職所得	120,488		120,488	120,488		120,488	100.0	88.2	88.2
(普通徴収)	3,846,323	771,496	4,617,819	3,597,334	276,890	3,874,224	83.9	97.3	99.5
(特別徴収)	15,423,528	34,503	15,458,031	15,400,366	22,281	15,422,647	99.8	101.4	101.4
法人市民税	6,482,532	33,399	6,515,931	6,475,825	8,160	6,483,985	99.5	128.8	129.0
均等割	1,089,754	5,748	1,095,502	1,088,626	1,404	1,090,030	99.5	100.4	100.4
法人税割	5,392,778	27,651	5,420,429	5,387,199	6,756	5,393,955	99.5	136.7	136.9
(うち超過税率)	592,753	—	592,753	592,160	—	592,160	99.9	137.0	137.2
固 定 資 産 税	32,842,410	540,966	33,383,376	32,675,305	184,901	32,860,206	98.4	105.3	105.6
純固定資産税	32,816,489	540,966	33,357,455	32,649,384	184,901	32,834,285	98.4	105.3	105.6
土 地	8,186,456	258,799	8,445,255	8,109,782	88,833	8,198,615	97.1	99.2	99.5
家 屋	9,488,306	276,690	9,764,996	9,399,438	94,974	9,494,412	97.2	103.2	103.6
償却資産	15,141,727	5,477	15,147,204	15,140,164	1,094	15,141,258	99.96	110.6	110.6
交 付 金	25,921	0	25,921	25,921	0	25,921	100.0	100.1	100.1
軽 自 動 車 税	726,624	24,357	750,981	712,993	10,085	723,078	96.3	105.3	105.4
市 た ば こ 税	2,248,125	0	2,248,125	2,248,125	0	2,248,125	100.0	95.9	95.9
特 別 土 地 保 有 税	0	0	0	0	0	0	—	—	—
保 有 分	0	0	0	0	0	0	—	—	—
取 得 分	0	0	0	0	0	0	—	—	—
入 湯 税	2,036	0	2,036	2,036	0	2,036	100.0	104.7	104.7
事 業 所 税	3,344,194	546	3,344,740	3,344,194	546	3,344,740	100.0	108.0	108.0
資 産 割	2,867,015	464	2,867,479	2,867,015	464	2,867,479	100.0	108.9	108.9
従 業 者 割	477,179	82	477,261	477,179	82	477,261	100.0	102.5	102.5
都 市 計 画 税	2,567,120	45,406	2,612,526	2,554,067	15,520	2,569,587	98.4	101.3	101.5
土 地	1,320,006	24,505	1,344,511	1,313,295	8,376	1,321,671	98.3	99.3	99.6
家 屋	1,247,114	20,901	1,268,015	1,240,772	7,144	1,247,916	98.4	103.5	103.7

(単位:千円, %)

平成30年度								
調定額			収入額			収納率	前年度比	
現年課税分	滞納繰越分	計	現年課税分	滞納繰越分	計	計	調定計	収入計
78,248,986	1,295,338	79,544,324	77,774,638	490,869	78,265,507	98.4	115.4	115.9
33,120,061	753,240	33,873,301	32,845,324	281,168	33,126,492	97.8	127.4	128.5
19,922,214	715,739	20,637,953	19,655,060	274,429	19,929,489	96.6	102.8	103.3
554,694	19,864	574,558	547,256	7,616	554,872	96.6	100.8	101.2
19,367,520	695,875	20,063,395	19,107,804	266,813	19,374,617	96.6	102.9	103.3
167,787		167,787	167,787		167,787	100.0	139.3	139.3
3,875,633	680,035	4,555,668	3,630,949	246,321	3,877,270	85.1	98.7	100.1
16,046,581	35,704	16,082,285	16,024,111	28,108	16,052,219	99.8	104.0	104.1
13,197,847	37,501	13,235,348	13,190,264	6,739	13,197,003	99.7	203.1	203.5
1,079,535	6,399	1,085,934	1,078,915	1,150	1,080,065	99.5	99.1	99.1
12,118,312	31,102	12,149,414	12,111,349	5,589	12,116,938	99.7	224.1	224.6
1,332,944	—	1,332,944	1,331,611	—	1,331,611	99.9	224.9	224.9
35,834,028	477,497	36,311,525	35,664,831	185,207	35,850,038	98.7	108.8	109.1
35,808,282	477,497	36,285,779	35,639,085	185,207	35,824,292	98.7	108.8	109.1
8,172,707	225,885	8,398,592	8,095,201	87,786	8,182,987	97.4	99.4	99.8
9,362,859	247,244	9,610,103	9,274,067	96,087	9,370,154	97.5	98.4	98.7
18,272,716	4,368	18,277,084	18,269,817	1,334	18,271,151	99.97	120.7	120.7
25,746	0	25,746	25,746	0	25,746	100.0	99.3	99.3
759,777	25,677	785,454	745,805	9,396	755,201	96.1	104.6	104.4
2,205,186	0	2,205,186	2,205,186	0	2,205,186	100.0	98.1	98.1
0	0	0	0	0	0	—	—	—
0	0	0	0	0	0	—	—	—
0	0	0	0	0	0	—	—	—
2,572	0	2,572	2,572	0	2,572	100.0	126.3	126.3
3,782,453	0	3,782,453	3,777,979	0	3,777,979	99.9	113.1	113.0
3,215,401	0	3,215,401	3,211,598	0	3,211,598	99.9	112.1	112.0
567,052	0	567,052	566,381	0	566,381	99.9	118.8	118.7
2,544,909	38,924	2,583,833	2,532,941	15,098	2,548,039	98.6	98.9	99.2
1,315,262	20,745	1,336,007	1,309,077	8,047	1,317,124	98.6	99.4	99.7
1,229,647	18,179	1,247,826	1,223,864	7,051	1,230,915	98.6	98.4	98.6

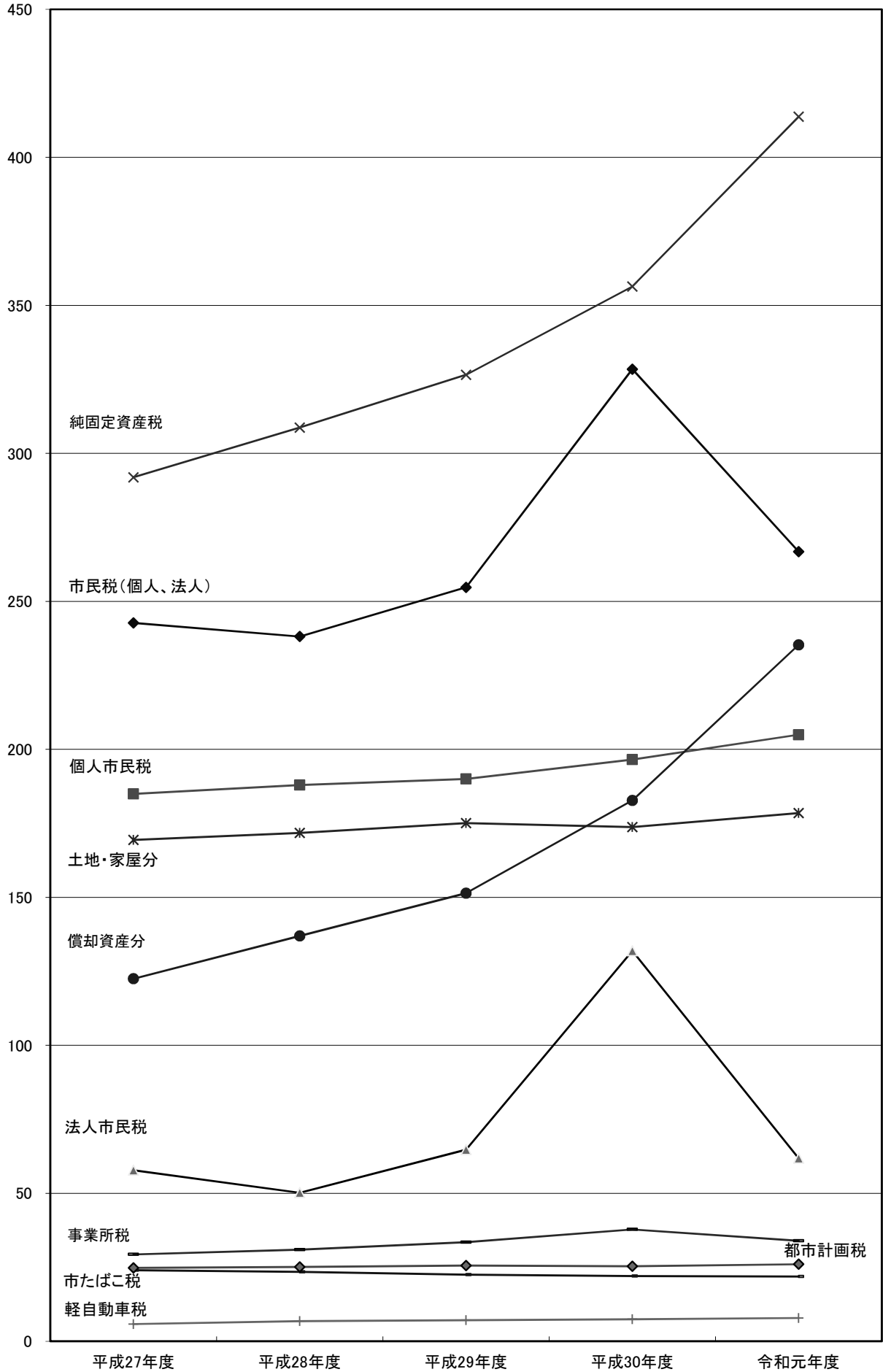
(そのⅢ)

(単位:千円, %)

年度等 税目	令和元年度								
	調定額			収入額			収納率	前年度比	
	現年課税分	滞納繰越分	計	現年課税分	滞納繰越分	計	計	調定計	収入計
市 税	77,548,591	1,195,834	78,744,425	77,050,305	432,717	77,483,022	98.4	99.0	99.0
市 民 税	26,968,923	688,298	27,657,221	26,673,993	246,741	26,920,734	97.3	81.6	81.3
個人市民税	20,778,279	653,561	21,431,840	20,493,423	241,145	20,734,568	96.7	103.8	104.0
均 等 割	564,918	18,249	583,167	557,173	6,733	563,906	96.7	101.5	101.6
所 得 割	20,213,361	635,312	20,848,673	19,936,250	234,412	20,170,662	96.7	103.9	104.1
うち退職所得	176,848		176,848	176,848		176,848	100.0	105.4	105.4
(普通徴収)	4,094,415	623,722	4,718,137	3,833,664	220,630	4,054,294	85.9	103.6	104.6
(特別徴収)	16,683,864	29,839	16,713,703	16,659,759	20,515	16,680,274	99.8	103.9	103.9
法人市民税	6,190,644	34,737	6,225,381	6,180,570	5,596	6,186,166	99.4	47.0	46.9
均 等 割	1,090,165	5,132	1,095,297	1,088,391	827	1,089,218	99.4	100.9	100.8
法 人 税 割	5,100,479	29,605	5,130,084	5,092,179	4,769	5,096,948	99.4	42.2	42.1
(うち超過税率)	560,973	—	560,973	559,851	—	559,851	99.8	42.1	42.0
固 定 資 産 税	41,579,708	440,657	42,020,365	41,402,386	160,164	41,562,550	98.9	115.7	115.9
純固定資産税	41,554,457	440,657	41,995,114	41,377,135	160,164	41,537,299	98.9	115.7	115.9
土 地	8,167,982	205,980	8,373,962	8,088,926	75,229	8,164,155	97.5	99.7	99.8
家 屋	9,852,021	229,336	10,081,357	9,756,665	83,759	9,840,424	97.6	104.9	105.0
償 却 資 産	23,534,454	5,341	23,539,795	23,531,544	1,176	23,532,720	99.97	128.8	128.8
交 付 金	25,251	0	25,251	25,251	0	25,251	100.0	98.1	98.1
軽 自 動 車 税	800,448	28,348	828,796	785,532	8,960	794,492	95.9	105.5	105.2
軽自動車税	791,120	28,348	819,468	776,204	8,960	785,164	95.8	—	—
環境性能割	9,328	0	9,328	9,328	0	9,328	100.0	—	—
市 た ば こ 税	2,187,424	0	2,187,424	2,187,424	0	2,187,424	100.0	99.2	99.2
特別土地保有税	0	0	0	0	0	0	—	—	—
保 有 分	0	0	0	0	0	0	—	—	—
取 得 分	0	0	0	0	0	0	—	—	—
入 湯 税	2,542	0	2,542	2,542	0	2,542	100.0	98.8	98.8
事 業 所 税	3,394,790	4,474	3,399,264	3,394,790	4,474	3,399,264	100.0	89.9	90.0
資 産 割	2,904,896	3,803	2,908,699	2,904,896	3,803	2,908,699	100.0	90.5	90.6
従 業 者 割	489,894	671	490,565	489,894	671	490,565	100.0	86.5	86.6
都 市 計 画 税	2,614,756	34,057	2,648,813	2,603,638	12,378	2,616,016	98.8	102.5	102.7
土 地	1,314,110	17,962	1,332,072	1,308,522	6,528	1,315,050	98.7	99.7	99.8
家 屋	1,300,646	16,095	1,316,741	1,295,116	5,850	1,300,966	98.8	105.5	105.7

億円

〔図表〕主な税目の収入額の推移(現年課税分)



(7) 大規模法人の税額の推移 (決算)

年度	グループ	種別 社数	(ア)	(イ)	(ウ)		
			法人市民税 (千円)	事業所税 (千円)	固定資産税		
					土地分 (千円)	家屋分 (千円)	償却資産分 (千円)
平成 29 年度	A	6	101,926	129,558	83,461	77,506	167,186
	B	18	1,549,106	634,829	877,973	351,218	2,221,074
	C	7	323,417	754,801	148,269	833,786	8,522,291
	D	7	21,214	105,916	23,762	89,832	30,735
	E	11	205,254	57,274	22,777	72,723	19,762
	F	9	183,022	70,729	285,248	185,824	928,614
	計	58	2,383,939	1,753,107	1,441,490	1,610,889	11,889,662
平成 30 年度	A	6	115,579	129,915	82,957	73,861	161,933
	B	18	1,309,848	629,582	866,601	339,190	2,250,691
	C	7	6,878,919	1,007,477	160,546	821,643	11,271,236
	D	7	29,402	111,731	20,785	75,320	31,300
	E	11	239,148	57,987	22,752	71,680	18,738
	F	9	131,884	72,647	282,813	177,196	898,979
	計	58	8,704,780	2,009,339	1,436,454	1,558,890	14,632,877
令和 元 年度	A	6	126,074	127,894	87,581	74,446	169,049
	B	18	1,042,889	595,910	863,074	354,289	2,291,843
	C	7	278,945	637,185	162,567	1,098,787	16,389,463
	D	7	32,910	111,588	20,516	76,028	31,090
	E	11	281,047	57,863	22,967	71,680	17,780
	F	9	209,627	73,372	280,319	173,996	883,457
	計	58	1,971,492	1,603,812	1,437,024	1,849,226	19,782,682

Aグループ……食料品製造関係

Bグループ……石油化学製品製造関係

Dグループ……卸小売業関係

Eグループ……保険金融業関係

(エ) 都市計画税 (千円)	(ウ) + (エ) 計 (千円)	(オ) 個人市民税 特別徴収 (千円)	同左人員 (人)	(ア) + (イ) + (ウ) + (エ) + (オ) 合計 (千円)
23,033	351,186	136,215	727	718,885
176,681	3,626,946	1,153,310	5,046	6,964,191
139,214	9,643,560	1,197,770	6,351	11,919,548
15,926	160,255	144,306	1,441	431,691
13,632	128,894	243,510	1,287	634,932
65,466	1,465,152	333,855	1,776	2,052,758
433,952	15,375,993	3,208,966	16,628	22,722,005
22,442	341,193	132,915	713	719,602
173,266	3,629,748	1,164,216	5,110	6,733,394
136,308	12,389,733	1,364,833	6,284	21,640,962
13,465	140,870	138,959	1,390	420,962
13,486	126,656	239,505	1,354	663,296
63,924	1,422,912	331,508	1,763	1,958,951
422,891	18,051,112	3,371,936	16,614	32,137,167
22,621	353,697	139,412	721	747,077
174,286	3,683,492	1,216,656	5,327	6,538,947
178,392	17,829,209	1,474,762	6,522	20,220,101
13,541	141,175	144,742	1,378	430,415
13,514	125,941	234,385	1,342	699,236
63,356	1,401,128	332,109	1,776	2,016,236
465,710	23,534,642	3,542,066	17,066	30,652,012

Cグループ……鉄鋼金属製品及び機械器具製造関係

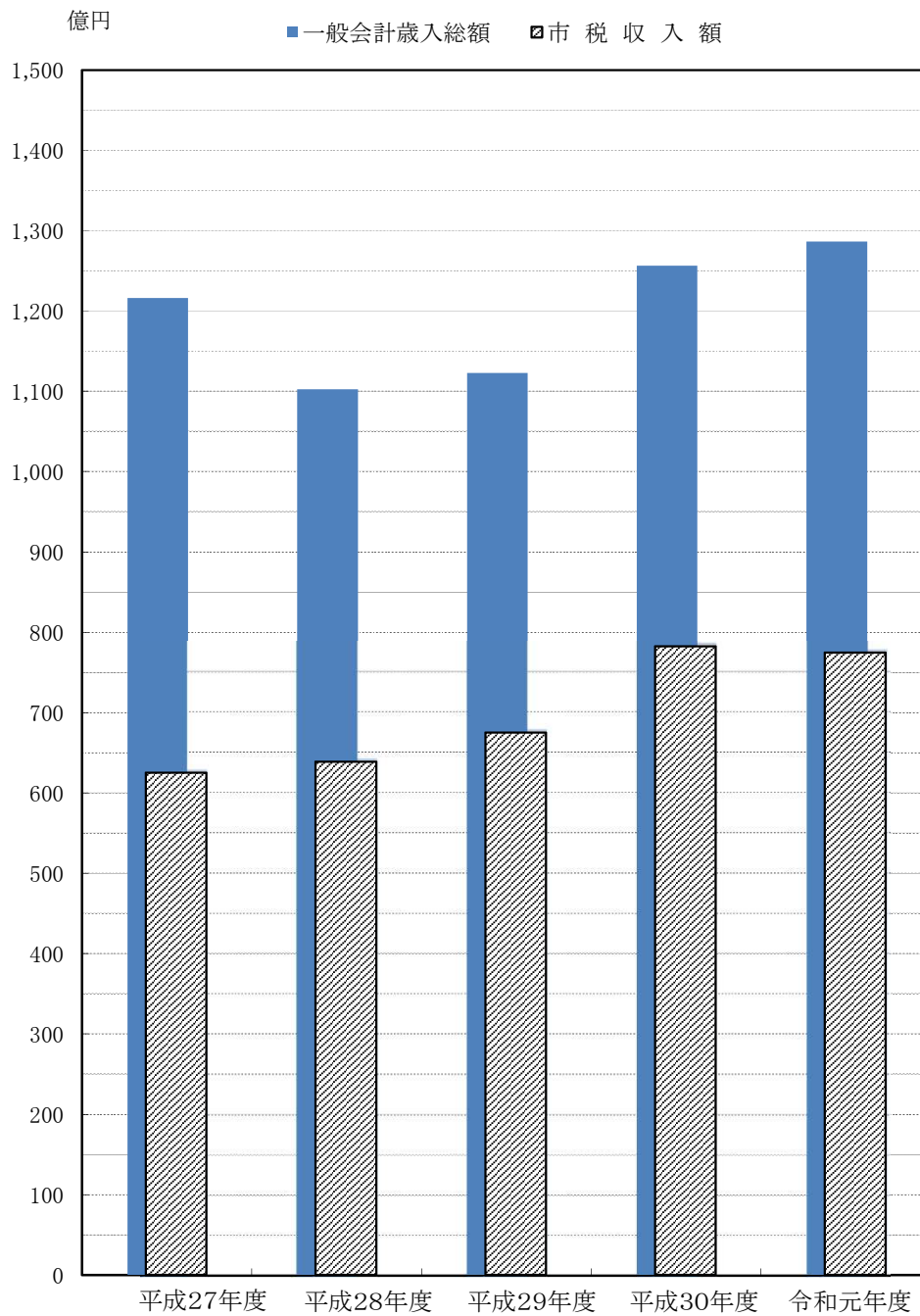
Fグループ……運輸通信及び電気ガス供給業関係

(8) 市民1人当たり市税負担額等の推移(決算)

区 分	年 度	平成	平成	平成	平成	令和
		27年度	28年度	29年度	30年度	元年度
一 般 会 計 歳 入 総 額 (千円)		121,601,487	110,231,414	112,291,501	125,621,426	128,632,440
一般会計歳入総額に占める市税の割合(%)		51.4	58.0	60.1	62.3	60.2
市 税 収 入 額 合 計	総 額 (千円)	62,545,150	63,919,683	67,528,628	78,265,507	77,483,022
	市民1人当たり (円)	200,397	204,795	216,666	251,042	248,797
	1世帯当たり (円)	471,857	477,347	499,938	571,519	557,986
市 民 税	総 額 (千円)	24,628,968	24,135,134	25,780,856	33,126,492	26,920,734
	市民1人当たり (円)	78,912	77,328	82,718	106,255	86,442
	1世帯当たり (円)	185,807	180,239	190,865	241,900	193,867
うち個人市民税	総 額 (千円)	18,836,143	19,110,304	19,296,871	19,929,489	20,734,568
	市民1人当たり (円)	60,352	61,228	61,914	63,925	66,578
	1世帯当たり (円)	142,105	142,714	142,861	145,531	149,318
うち法人市民税	総 額 (千円)	5,792,825	5,024,830	6,483,985	13,197,003	6,186,166
	市民1人当たり (円)	18,560	16,099	20,804	42,330	19,864
	1世帯当たり (円)	43,703	37,525	48,003	96,369	44,549
固 定 資 産 税	総 額 (千円)	29,486,368	31,123,086	32,860,206	35,850,038	41,562,550
	市民1人当たり (円)	94,475	99,717	105,432	114,991	133,457
	1世帯当たり (円)	222,453	232,425	243,276	261,788	299,308
うち土地・家屋	総 額 (千円)	17,208,206	17,403,948	17,693,027	17,553,141	18,004,579
	市民1人当たり (円)	55,136	55,761	56,768	56,303	57,812
	1世帯当たり (円)	129,823	129,971	130,988	128,178	129,658
うち償却資産	総 額 (千円)	12,251,430	13,693,243	15,141,258	18,271,151	23,532,720
	市民1人当たり (円)	39,254	43,872	48,581	58,606	75,563
	1世帯当たり (円)	92,428	102,260	112,096	133,422	169,468
軽 自 動 車 税	総 額 (千円)	589,338	686,246	723,078	755,201	794,492
	市民1人当たり (円)	1,888	2,199	2,320	2,422	2,551
	1世帯当たり (円)	4,446	5,125	5,353	5,515	5,721
市 た ば こ 税	総 額 (千円)	2,401,098	2,345,010	2,248,125	2,205,186	2,187,424
	市民1人当たり (円)	7,693	7,513	7,213	7,073	7,024
	1世帯当たり (円)	18,115	17,512	16,644	16,103	15,753
入 湯 税	総 額 (千円)	2,278	1,945	2,036	2,572	2,542
	市民1人当たり (円)	7	6	7	8	8
	1世帯当たり (円)	17	15	15	19	18
事 業 所 税	総 額 (千円)	2,934,378	3,097,747	3,344,740	3,777,979	3,399,264
	市民1人当たり (円)	9,402	9,925	10,732	12,118	10,915
	1世帯当たり (円)	22,138	23,134	24,762	27,588	24,479
都 市 計 画 税	総 額 (千円)	2,502,722	2,530,515	2,569,587	2,548,039	2,616,016
	市民1人当たり (円)	8,019	8,108	8,245	8,173	8,400
	1世帯当たり (円)	18,881	18,898	19,024	18,607	18,839

※人口、世帯数は各年度とも4月1日現在

〔図表〕 一般会計歳入総額に占める市税の割合（決算）



(単位:千円, %)

	平成27年度	平成28年度	平成29年度	平成30年度	令和元年度	
一般会計歳入総額	121,601,487	110,231,414	112,291,501	125,621,426	128,632,440	
市 税 収 入 額	62,545,150	63,919,683	67,528,628	78,265,507	77,483,022	
市税収入の占める割合	51.4	58.0	60.1	62.3	60.2	
市税収入額 前年度比較	増減額	646,469	1,374,533	3,608,945	10,736,879	△ 782,485
	前年度比	101.0	102.2	105.6	115.9	99.0

4. 市民税

1) 個人市民税

- (1) 調定額の推移（当初）
- (2) 納税義務者数の推移（当初）
- (3) 特別徴収の納税義務者数等の推移（当初）
- (4) 給与所得者に係る納税義務者数等の推移（当初）
- (5) 総所得金額等の推移（当初）

2) 法人市民税

- (1) 令和元年度納税義務者数
- (2) 調定額の推移（現年度分・決算）
- (3) 産業別法人数・調定額の状況（決算）

4. 市民税

1) 個人市民税

(1) 調定額の推移 (当初)

(6月末調定報告による 特定あん分率算出の基礎となる額)

区分	年度	納税義務者数		市民税				
		(人)	前年度比 (%)	所得割額 (千円)	均等割額 (千円)	計 (千円)	前年度比 (%)	構成比 (%)
普通徴収	28	38,252	97.1	3,500,914	133,882	3,634,796	101.7	19.3
	29	36,640	95.8	3,411,672	128,240	3,539,912	97.4	18.7
	30	35,733	97.5	3,457,968	125,065	3,583,033	101.2	18.3
	元	35,419	99.1	3,667,213	123,967	3,791,180	105.8	18.6
	2	34,920	98.6	3,303,777	122,220	3,425,997	90.4	16.9
給与特別徴収	28	105,168	102.8	14,513,420	368,088	14,881,508	102.0	79.0
	29	108,451	103.1	14,723,944	379,578	15,103,522	101.5	79.6
	30	111,335	102.7	15,313,162	389,673	15,702,835	104.0	80.1
	元	114,404	102.8	15,933,872	400,414	16,334,286	104.0	79.9
	2	116,323	101.7	16,117,284	407,131	16,524,415	101.2	81.6
年金特別徴収	28	11,087	100.8	278,906	38,805	317,711	97.2	1.7
	29	11,217	101.2	278,092	39,260	317,352	99.9	1.7
	30	11,241	100.2	274,701	39,344	314,045	99.0	1.6
	元	11,187	99.5	270,237	39,154	309,391	98.5	1.5
	2	11,171	99.9	262,855	39,098	301,953	97.6	1.5
合計	28	154,507	101.2	18,293,240	540,775	18,834,015	101.8	100.0
	29	156,308	101.2	18,413,708	547,078	18,960,786	100.7	100.0
	30	158,309	101.3	19,045,831	554,082	19,599,913	103.4	100.0
	元	161,010	101.7	19,871,322	563,535	20,434,857	104.3	100.0
	2	162,414	100.9	19,683,916	568,449	20,252,365	99.1	100.0

※上記の表は、各年度とも6月末現在の調定報告によるものです。なお、この表には減免人数が含まれていないことや、給与特別徴収分について年度間の収入調整を行った後の数値を計上していることなどから、次ページ以降の課税状況等の調による数値とは異なります。

(2) 納税義務者数の推移 (当初)

(課税状況等の調 第2表による)

区分 年度	均等割 のみを 納める者	均等割と 所得割を 納める者	合 計		納税義務者数	前年度比
			均等割を 納める者	所得割を 納める者		
平成28年度	人 10,237	人 145,002	人 155,239	人 145,002	人 155,239	% 101.2
29	10,315	146,669	156,984	146,669	156,984	101.1
30	10,317	148,667	158,984	148,667	158,984	101.3
令和元年度	10,405	151,318	161,723	151,318	161,723	101.7
2	10,558	152,751	163,309	152,751	163,309	101.0

(3) 特別徴収の納税義務者数等の推移 (当初)

(課税状況等の調 第3表による)

区分 年度	特別徴収 義務者数	特別徴収の納税義務者数		特別徴収税額	特別徴収税額の内訳	
		納税義務者数	うち均等割のみ		所得割額	均等割額
平成28	社 給与 年金 13,833	人 105,166	人 3,184	千円 15,008,250	千円 14,640,172	千円 368,078
29	7 給与 年金 14,456	11,087	2,097	330,800	295,933	34,867
30	7 給与 年金 14,984	108,447	3,539	15,224,637	14,845,072	379,565
令和元	7 給与 年金 15,395	11,217	2,175	331,613	295,842	35,771
2	7 給与 年金 15,779	111,334	3,521	15,905,034	15,515,365	389,669
	7 給与 年金 15,395	11,241	2,225	328,304	292,126	36,178
	7 給与 年金 15,395	114,404	3,511	16,530,749	16,130,345	400,404
	7 給与 年金 15,779	11,187	2,354	323,986	288,009	35,977
	7 給与 年金 15,779	115,987	3,566	16,562,716	16,156,772	405,944
	7 給与 年金 15,779	11,147	2,380	316,091	280,235	35,856

(4) 給与所得者に係る納税義務者数等の推移 (当初)

(課税状況等の調 第2表、3表、13表による)

区分 年度	納税義務者数 (A)	うち給与所得者					
		納税義務者数 (B)	前年度比	平均年収	前年度比	給与所得者の 納税義務者の 割合(B)/(A)	給与所得者の 特別徴収の割合
平成28年度	人 155,239	人 124,624	% 101.8	千円 4,616	% 99.9	% 80.3	% 84.4
29	156,984	125,954	101.1	4,637	100.5	80.2	86.1
30	158,984	128,139	101.7	4,701	101.4	80.6	86.9
令和元年度	161,723	131,213	102.4	4,765	101.4	81.1	87.2
2	163,309	132,933	101.3	4,742	99.5	81.4	87.3

※(B)の納税義務者数には、給与所得と併せて他に所得を有する納税義務者を含みます。

(5) 総所得金額等の推移 (当初)

(課税状況等の調 第12表および第58, 59表による) (単位:人,千円)

区 分		年 度		平成28年度	平成29年度	平成30年度	令和元年度	令和2年度
		あり	なし					
納税義務者数	所得税の納税義務	あり		139,779	141,310	143,270	146,176	147,665
		なし		5,223	5,359	5,397	5,142	5,086
	計	(A)		145,002	146,669	148,667	151,318	152,751
		上のうち税額調整措置に係る者		143	150	132	126	132
総所得金額等	総所得金額			479,943,600	487,531,437	502,835,719	520,734,885	523,276,093
	山林所得金額			2,369	684	2,250	0	1,546
	小計			479,945,969	487,532,121	502,837,969	520,734,885	523,277,639
	分離長期譲渡所得金額	一般の譲渡に係る金額		6,812,983	6,959,741	7,623,960	8,035,991	7,165,087
		優良住宅地としての譲渡に係る金額		566,189	905,188	734,013	702,817	774,834
		居住用財産の譲渡に係る金額		60,964	49,147	61,303	80,005	107,089
		小計		7,440,136	7,914,076	8,419,276	8,818,813	8,047,010
	分離短期譲渡所得金額	一般の譲渡に係る金額		80,028	84,220	127,286	54,246	48,514
		国、地方公共団体等に対する譲渡に係る金額		0	0	950	1,414	0
	小計			80,028	84,220	128,236	55,660	48,514
	株式等に係る譲渡所得等の金額	未公開分の株式等に係る金額		3,018,631	—	—	—	—
		上場分の株式等に係る金額		—	—	—	—	—
		一般株式等に係る譲渡所得等の金額		—	1,909,770	4,049,236	1,762,952	2,355,883
		上場株式等に係る譲渡所得等の金額		—	557,638	1,908,562	10,755,181	1,259,383
	小計			3,018,631	2,467,408	5,957,798	12,518,133	3,615,266
	上場株式等に係る配当所得等の金額			242,749	151,974	243,346	276,723	254,372
	先物取引に係る雑所得等の金額			168,173	182,901	96,917	108,141	105,493
計 (B)			490,895,686	498,332,700	517,683,542	542,512,355	535,348,294	
所得控除額	雑損		10,129	6,743	22,210	27,170	11,936	
	医療費		3,017,265	3,049,027	3,119,613	3,170,544	3,222,229	
	社会保険料		82,003,126	84,330,584	87,155,767	89,969,388	91,317,305	
	小規模企業共済等掛金		1,444,699	1,811,795	2,135,130	2,461,067	2,673,868	

(課税状況等の調 第12表および第58, 59表による) (単位:人,千円)

区 分		年 度					
		平成28年度	平成29年度	平成30年度	令和元年度	令和2年度	
所得控除額	生 命 保 険 料	5,069,093	5,228,502	5,364,277	5,498,326	5,569,263	
	地 震 保 険 料	374,456	390,173	387,887	394,793	388,551	
	障害者(同居特障加算分含まず)	普 通	891,540	915,200	926,900	945,620	947,960
		特 別	885,600	887,100	883,500	894,000	876,600
		小 計	1,777,140	1,802,300	1,810,400	1,839,620	1,824,560
	寡 婦	一 般	302,380	319,020	313,560	319,020	327,080
		特 別 割 増	382,500	391,800	400,500	428,100	414,600
		小 計	684,880	710,820	714,060	747,120	741,680
	寡 夫	86,580	83,200	84,500	78,520	75,140	
	勤 労 学 生	2,860	1,300	2,600	2,340	4,420	
	配 偶 者	一般(70歳未満)	10,839,180	10,640,190	10,314,480	8,983,040	8,563,390
		老人配偶者(70歳以上)	2,241,620	2,294,820	2,424,020	2,517,210	2,625,770
		小 計	13,080,800	12,935,010	12,738,500	11,500,250	11,189,160
	配 偶 者 特 別	907,370	881,440	862,560	1,988,480	2,123,580	
	扶 養	一般(16～18歳 23～69歳)	4,279,770	4,174,830	4,148,430	4,165,260	4,071,870
		特定扶養親族(19～22歳)	2,867,400	2,886,300	2,901,600	2,861,550	2,880,900
		老人扶養親族(70歳以上)	840,180	758,100	779,380	792,680	799,520
		同居老親等(70歳以上)	2,093,850	2,058,300	2,003,400	1,997,100	1,997,550
		小 計	10,081,200	9,877,530	9,832,810	9,816,590	9,749,840
	特別障害者のうち同居特障加算分(23万円)	345,230	346,840	339,940	345,460	332,120	
基 礎	47,850,660	48,400,770	49,060,110	49,934,940	50,407,830		
計	166,735,488	169,856,034	173,630,364	177,774,608	179,631,482		
課税標準額	総所得金額に係るもの	313,376,653	317,880,150	329,431,767	343,140,040	343,831,544	
	山林所得金額に係るもの	2,367	684	2,250	0	1,546	
	小 計	313,379,020	317,880,834	329,434,017	343,140,040	343,833,090	
	分離長期譲渡所得金額に係るもの	6,677,987	6,783,699	7,448,599	7,886,650	7,001,061	
	一般の譲渡に係るもの 優良住宅地としての譲渡に係るもの	561,746	897,602	715,362	690,427	768,022	

(課税状況等の調 第12表および第58, 59表による) (単位:人,千円)

区 分		年 度		平成28年度	平成29年度	平成30年度	令和元年度	令和2年度
課税標準額	分離長期譲渡所得金額に係るもの	居住用財産の譲渡に係るもの		60,631	49,144	60,486	79,837	106,320
		小 計		7,300,364	7,730,445	8,224,447	8,656,914	7,875,403
	分離短期譲渡所得金額に係るもの	一般の譲渡に係るもの		78,804	81,090	125,046	53,336	47,729
		国、地方公共団体などに対する譲渡に係るもの		0	0	950	1,084	0
		小 計		78,804	81,090	125,996	54,420	47,729
	株式等に係る譲渡所得等の金額に係るもの	未公開分の株式等に係るもの		2,997,452	—	—	—	—
		上場分の株式等に係るもの		—	1,904,858	4,038,021	1,760,765	2,352,820
		一般株式等に係る譲渡所得等の金額に係るもの		—	551,623	1,893,709	10,747,166	1,251,802
		小 計		2,997,452	2,456,481	5,931,730	12,507,931	3,604,622
		上場株式等に係る配当所得等の金額に係るもの		242,410	151,618	243,078	274,866	254,043
	先物取引に係る雑所得等の金額に係るもの		162,148	176,198	93,910	103,576	101,925	
	計		324,160,198	328,476,666	344,053,178	364,737,747	355,716,812	
算出税額	総所得金額・山林所得金額及び退職所得金額			18,797,014	19,067,031	19,820,123	20,582,357	20,623,848
	分離長期譲渡所得分	一般の譲渡に係る分		200,253	203,423	223,354	236,502	209,937
		優良住宅地としての譲渡に係る分		14,399	23,021	17,807	17,637	19,900
		居住用財産の譲渡に係る分		1,455	1,179	1,451	1,918	2,552
		小 計		216,107	227,623	242,612	256,057	232,389
	分離短期譲渡所得分	一般の譲渡に係る分		4,255	4,379	6,753	2,879	2,578
		国、地方公共団体などに対する譲渡に係る分		0	0	28	33	0
		小 計		4,255	4,379	6,781	2,912	2,578
	株式等に係る譲渡所得等分	未公開分の株式等に係る分		89,923	—	—	—	—
		上場分の株式等に係る分		—	57,146	121,141	52,822	70,585
一般株式等に係る譲渡所得等分			—	16,549	56,812	322,414	37,554	
上場株式等に係る譲渡所得等分			—	—	—	—	—	
	小 計		89,923	73,695	177,953	375,236	108,139	

(課税状況等の調 第12表および第58, 59表による) (単位:人,千円)

区 分		年 度	平成28年度	平成29年度	平成30年度	令和元年度	令和2年度
算出税額	上場株式等に係る配当所得等分		7,274	4,548	7,292	8,245	7,621
	先物取引に係る雑所得等分		4,863	5,285	2,818	3,107	3,058
	計		19,119,436	19,382,561	20,257,579	21,227,914	20,977,633
税額控除額	調整		291,434	293,796	294,658	297,618	299,446
	配当		20,267	22,865	34,230	27,677	25,480
	住宅借入金等特別税額		201,230	231,941	253,361	271,712	300,759
	寄附金		145,906	263,057	364,645	490,988	534,729
	外国税額		283	574	595	7,974	739
	計		659,120	812,233	947,489	1,095,969	1,161,153
税 額 調 整 額			1,569	1,841	1,218	1,500	1,317
配 当 割 額 の 控 除 額			29,439	23,231	28,738	26,578	28,660
株 式 等 譲 渡 所 得 割 額 の 控 除 額			24,136	10,345	24,466	19,206	22,586
減 免 税 額			24,264	22,608	23,793	26,352	29,428
所得割額	あり		18,370,167	18,501,601	19,221,497	20,047,826	19,724,202
	なし		10,741	10,702	10,378	10,483	10,287
	計 (C)		18,380,908	18,512,303	19,231,875	20,058,309	19,734,489
1人当たり平均総所得金額等(B)/(A)			3,385	3,398	3,482	3,585	3,505
1人当たり平均所得割額(C)/(A) (円)			126,763	126,218	129,362	132,557	129,194

(参考) 寄附金税額控除額の内訳

(課税状況等の調 第42表による)

寄附金の内訳	平成28年度		平成29年度		平成30年度		令和元年度		令和2年度	
	人数(人)	控除額(千円)	人数(人)	控除額(千円)	人数(人)	控除額(千円)	人数(人)	控除額(千円)	人数(人)	控除額(千円)
都道府県等に対する寄附金(特例控除対象)	3,326	138,932	5,768	253,700	7,623	353,681	10,456	477,944	11,383	519,632
共同募金会、日本赤十字社又は都道府県等に対する寄附金(特例控除対象以外)	77	139	53	83	50	51	34	20	55	71
条例で定めるものに対する寄附金	113	774	198	908	110	592	97	746	119	458
上記の3つのうちいずれか2以上に該当するもの	83	6,061	119	8,366	106	10,321	133	12,278	149	14,568
合 計	3,599	145,906	6,138	263,057	7,889	364,645	10,720	490,988	11,706	534,729

2) 法人市民税

(1) 令和元年度納税義務者数

税 率 区 分	納税義務者数(社)
地方税法第312条第1項第9号に該当する法人	82
地方税法第312条第1項第8号に該当する法人	29
地方税法第312条第1項第7号に該当する法人	535
地方税法第312条第1項第6号に該当する法人	82
地方税法第312条第1項第5号に該当する法人	432
地方税法第312条第1項第4号に該当する法人	159
地方税法第312条第1項第3号に該当する法人	1,347
地方税法第312条第1項第2号に該当する法人	69
地方税法第312条第1項第1号に該当する法人	6,081
計	8,816

(2) 調定額の推移 (現年度分・決算)

区分 年度	法人税割額 (千円)	均等割額 (千円)	計 (千円)	前年度比 (%)	納税義務者 (社)	前年度比 (%)
平成27年度	4,731,991	1,051,699	5,783,690	99.5	8,386	99.5
28	3,939,844	1,087,181	5,027,025	86.9	8,533	101.8
29	5,392,778	1,089,754	6,482,532	129.0	8,665	101.5
30	12,118,312	1,079,535	13,197,847	203.6	8,747	100.9
令和元年度	5,100,479	1,090,165	6,190,644	46.9	8,816	100.8

(3) 産業別法人数・調定額の状況 (決算)

(単位:円, 社, %)

区分	年度	平成30年度			令和元年度			前年度比
		法人税割額	均等割額	合計税額	法人税割額	均等割額	合計税額	
農林水産業	調定額	1,655,300	2,520,800	4,176,100	2,323,300	2,944,000	5,267,300	126.1
	法人数			42			45	107.1
鉱業	調定額	1,602,700	1,220,000	2,822,700	2,153,800	1,170,000	3,323,800	117.8
	法人数			12			12	100.0
建設業	調定額	641,697,000	142,855,000	784,552,000	677,329,200	150,596,300	827,925,500	105.5
	法人数			1,535			1,563	101.8
食料品製造業	調定額	181,935,000	31,184,900	213,119,900	168,132,600	31,248,500	199,381,100	93.6
	法人数			196			197	100.5
繊維工業	調定額	42,083,000	9,048,200	51,131,200	12,113,600	9,057,200	21,170,800	41.4
	法人数			75			73	97.3
出版印刷業	調定額	6,949,600	4,558,100	11,507,700	6,477,100	4,535,000	11,012,100	95.7
	法人数			52			49	94.2
石油化学工業	調定額	1,642,030,900	63,395,800	1,705,426,700	1,184,775,400	60,502,400	1,245,277,800	73.0
	法人数			91			94	103.3
窯業土石業	調定額	20,668,200	13,780,600	34,448,800	22,293,300	13,315,000	35,608,300	103.4
	法人数			133			127	95.5
鉄鋼金属業	調定額	155,498,700	25,572,300	181,071,000	121,443,000	29,861,400	151,304,400	83.6
	法人数			178			177	99.4
機械器具製造	調定額	7,105,208,100	67,939,700	7,173,147,800	493,592,300	60,687,500	554,279,800	7.7
	法人数			340			334	98.2
その他製造業	調定額	22,058,900	12,429,000	34,487,900	24,118,800	11,979,100	36,097,900	104.7
	法人数			147			141	95.9
卸小売業	調定額	722,942,300	257,480,400	980,422,700	764,951,700	248,964,400	1,013,916,100	103.4
	法人数			2,073			2,036	98.2
料理飲食業	調定額	27,187,000	40,843,700	68,030,700	27,071,900	40,557,800	67,629,700	99.4
	法人数			390			389	99.7
保険金融業	調定額	490,142,100	58,418,100	548,560,200	470,274,300	65,080,400	535,354,700	97.6
	法人数			217			218	100.5
不動産業	調定額	132,766,700	39,940,100	172,706,800	140,490,700	41,138,300	181,629,000	105.2
	法人数			574			604	105.2
運輸通信業	調定額	316,292,100	104,326,000	420,618,100	399,494,500	100,461,800	499,956,300	118.9
	法人数			434			438	100.9
電気ガス水道	調定額	113,385,300	10,102,300	123,487,600	102,222,500	9,284,100	111,506,600	90.3
	法人数			37			36	97.3
サービス業	調定額	494,209,200	193,919,700	688,128,900	481,220,800	208,782,200	690,003,000	100.3
	法人数			2,221			2,283	102.8
合計	調定額	12,118,312,100	1,079,534,700	13,197,846,800	5,100,478,800	1,090,165,400	6,190,644,200	46.9
	法人数			8,747			8,816	100.8

5. 固定資産税・都市計画税

- (1) 令和2年度土地に関する概要**
- (2) 令和2年度家屋に関する概要**
- (3) 令和2年度償却資産に関する概要**
- (4) 国有資産等所在市町村交付金の推移（決算）**

5. 固定資産税・都市計画税

(1) 令和2年度土地に関する概要

(そのI)

(概要調書 第2表による)

区 分 地 目		地 積				
		非課税地積 (イ) m ²	評価総地積 (ロ) m ²	法定免税点未 満のもの (ハ) m ²	法定免税点以 上のもの (ニ) m ²	
田	一般田	425,725	28,134,402	1,205,643	26,928,759	
	介在田・市街化区域田	112,672	853,483	1,048	852,435	
畑	一般畑	318,036	16,048,609	1,262,310	14,786,299	
	介在畑・市街化区域畑	44,383	826,122	3,938	822,184	
宅地	小規模住宅用地		21,087,698	86,825	21,000,873	
	一般住宅用地		9,023,224	4,603	9,018,621	
	住宅用地以外の宅地		24,415,214	2,180	24,413,034	
	計	3,369,152	54,526,136	93,608	54,432,528	
塩田		0				
鉱泉地		0	0	0	0	
池沼		252,224	36,517	10,446	26,071	
山林	一般山林	2,236,900	17,043,817	2,987,806	14,056,011	
	介在山林	93,748	58,351	913	57,438	
牧場		0	0	0	0	
原野		534,338	1,042,357	203,261	839,096	
雑種地	ゴルフ場用地	0	1,857,205	347	1,856,858	
	遊園地等の用地	2,900,333	10,380	2,211	8,169	
	鉄軌道用地	単体利用	67,247	1,028,916	45	1,028,871
		複合利用	2,363	25,540	0	25,540
	その他の雑種地	2,748,640	8,509,155	214,963	8,294,192	
	計	5,718,583	11,431,196	217,566	11,213,630	
その他		26,797,367				
合計		39,903,128	130,000,990	5,986,539	124,014,451	

(そのⅡ)

区 分 地 目		決 定 価 格			課税標準額	
		総 額 (ホ)	法定免税点未満 のもの(ホ)-(ト) (ヘ)	法定免税点以 上のもの (ト)	(ト)に係る課 税標準額 (チ)	
田	一 般 田	千円 3,565,358	千円 146,097	千円 3,419,261	千円 3,416,779	
	介在田・市街化区域田	12,452,885	6,823	12,446,062	4,042,110	
畑	一 般 畑	1,030,962	81,302	949,660	949,623	
	介在畑・市街化区域畑	15,676,787	18,674	15,658,113	5,175,549	
宅 地	小規模住宅用地	581,115,549	1,583,763	579,531,786	96,575,702	
	一般住宅用地	203,374,559	80,383	203,294,176	67,757,631	
	住宅用地以外の宅地	478,140,142	16,577	478,123,565	329,719,756	
	計	1,262,630,250	1,680,723	1,260,949,527	494,053,089	
塩 田						
鉦 泉 地		0	0	0	0	
池 沼		18,282	621	17,661	12,622	
山 林	一 般 山 林	540,050	93,701	446,349	446,349	
	介 在 山 林	242,388	2,550	239,838	163,222	
牧 場		0	0	0	0	
原 野		205,096	8,279	196,817	143,186	
雑 種 地	ゴルフ場用地	4,497,403	744	4,496,659	3,144,485	
	遊園地等の用地	132,017	69	131,948	90,740	
	鉄 軌 道 用 地	単体利用	7,895,375	305	7,895,070	5,133,755
		複合利用	1,912,149	0	1,912,149	1,270,467
	その他の雑種地	95,586,449	31,590	95,554,859	65,985,705	
計	110,023,393	32,708	109,990,685	75,625,152		
そ の 他						
合 計		1,406,385,451	2,071,478	1,404,313,973	584,027,681	

筆 数					単 位 当 たり 価 格	
総筆数 (リ)+(ヌ)	非課税地 筆数 (リ)	評価総筆数 (ヌ)	法定免税点未 満のもの (ヌ)-(ヲ) (ル)	法定免税点以 上のもの (ヲ)	平均価格 (ホ)/(ロ) (ワ)	最高価格 (カ)
筆	筆	筆	筆	筆	円/m ²	円/m ²
34,781	1,444	33,337	2,043	31,294	127	157
2,578	525	2,053	27	2,026	14,591	50,847
31,743	1,032	30,711	2,992	27,719	64	127
3,958	286	3,672	57	3,615	18,976	63,944
		128,162	1,802	126,360	27,557	253,260
		80,634	420	80,214	22,539	98,828
		32,451	109	32,342	19,584	270,706
244,901	3,654	241,247	2,331	238,916	23,156	270,706
0	0					
0	0	0	0	0	0	0
245	108	137	62	75	501	5,550
28,203	2,324	25,879	4,955	20,924	32	69
317	68	249	19	230	4,154	11,366
0	0	0	0	0	0	0
3,177	433	2,744	585	2,159	197	30,747
1,284	0	1,284	4	1,280	2,422	3,220
1,889	1,880	9	2	7	12,718	39,600
3,355	471	2,884	2	2,882	7,673	41,740
161	11	150	0	150	74,869	231,000
18,589	3,510	15,079	644	14,435	11,233	171,714
25,278	5,872	19,406	652	18,754	9,625	231,000
122,807	122,807					
497,988	138,553	359,435	13,723	345,712	10,818	

(2) 令和2年度家屋に関する概要

① 木造家屋に関する調

(概要調書 第24表による)

区分 家屋の種類		棟 数			床 面 積	
		総 数 (イ)	法定免税点 未満のもの (ロ)	法定免税点 以上のもの (ハ)	総 数 (ニ) m ²	法定免税点 未満のもの (ホ) m ²
専 用 住 宅		89,876	3,141	86,735	8,870,550	157,619
共同住宅・寄宿舍		1,778	5	1,773	429,627	354
併用住宅	住 宅 部 分 1	3,059	144	2,915	332,442	7,876
	その他の用の部分 2	3,059	144	2,915	1,934	98
	計(棟数については1 の数値を記入)	3,059	144	2,915	334,376	7,974
旅 館 ・ 料 亭 ・ ホ テ ル		62	3	59	8,354	82
事 務 所 ・ 銀 行 ・ 店 舗		1,941	157	1,784	149,116	5,647
劇 場 ・ 病 院		117	0	117	17,387	0
工 場 ・ 倉 庫		2,515	371	2,144	215,629	16,102
土 蔵		852	269	583	29,511	8,439
附 属 家		13,447	3,215	10,232	380,317	79,270
合 計		113,647	7,305	106,342	10,434,867	275,487

		決 定 価 格			単 位 当 たり 価 格		
法定免税点 以上のもの	総 額	法定免税点 未満のもの	法定免税点 以上のもの	(ト)/(ニ)	(チ)/(ホ)	(リ)/(ヘ)	
(ハ) m ²	(ト) 千円	(チ) 千円	(リ) 千円	(ヌ) 円	(ル) 円	(ヲ) 円	
8,712,931	211,865,822	282,761	211,583,061	23,884	1,794	24,284	
429,273	16,421,758	666	16,421,092	38,223	1,881	38,253	
324,566	4,140,979	15,020	4,125,959	12,456	1,907	12,712	
1,836	53,108	145	52,963	27,460	1,480	28,847	
326,402	4,194,087	15,165	4,178,922	12,543	1,902	12,803	
8,272	124,106	269	123,837	14,856	3,280	14,971	
143,469	3,478,823	12,239	3,466,584	23,330	2,167	24,163	
17,387	673,135	0	673,135	38,715	0	38,715	
199,527	661,731	19,950	641,781	3,069	1,239	3,217	
21,072	50,864	11,148	39,716	1,724	1,321	1,885	
301,047	1,084,309	96,151	988,158	2,851	1,213	3,282	
10,159,380	238,554,635	438,349	238,116,286	22,861	1,591	23,438	

②木造以外の家屋に関する調

(概要調書 第25～30表による)

	区分 構造別	棟 数			床 面 積	
		総 数 (イ)	法定免税点 未満のもの (ロ)	法定免税点 以上のもの (イ)-(ロ) (ハ)	総 数 (ニ) m ²	法定免税点 未満のもの (ホ) m ²
(1) 事務所・ 百貨店 ・ 店舗・	鉄骨鉄筋コンクリート造	58	0	58	129,699	0
	鉄筋コンクリート造	456	0	456	451,233	0
	鉄骨造	3,941	6	3,935	1,601,666	394
	軽量鉄骨造	831	15	816	85,330	438
	れんが造・コンクリート ブロック造	41	0	41	2,261	0
	その他	1	0	1	2	0
	計	5,328	21	5,307	2,270,191	832
(2) 住宅・ アパート	鉄骨鉄筋コンクリート造	151	0	151	386,592	0
	鉄筋コンクリート造	2,992	1	2,991	1,578,151	3
	鉄骨造	6,372	9	6,363	1,207,102	195
	軽量鉄骨造	15,331	50	15,281	2,164,777	717
	れんが造・コンクリート ブロック造	574	25	549	22,274	459
	その他	46	2	44	355	13
	計	25,466	87	25,379	5,359,251	1,387
(3) 病院・ ホテル	鉄骨鉄筋コンクリート造	12	0	12	58,442	0
	鉄筋コンクリート造	103	0	103	112,205	0
	鉄骨造	219	0	219	130,785	0
	軽量鉄骨造	15	0	15	1,808	0
	れんが造・コンクリート ブロック造	5	0	5	272	0
	その他	0	0	0	0	0
	計	354	0	354	303,512	0
(4) 工場・市場 倉庫・	鉄骨鉄筋コンクリート造	98	0	98	125,810	0
	鉄筋コンクリート造	501	0	501	393,612	0
	鉄骨造	12,395	65	12,330	5,707,615	2,706
	軽量鉄骨造	1,616	69	1,547	159,257	2,959
	れんが造・コンクリート ブロック造	439	8	431	23,888	124
	その他	2	0	2	24	0
	計	15,051	142	14,909	6,410,206	5,789
(5) その他	鉄骨鉄筋コンクリート造	55	0	55	42,678	0
	鉄筋コンクリート造	1,047	11	1,036	87,841	171
	鉄骨造	3,567	126	3,441	430,389	3,671
	軽量鉄骨造	3,513	342	3,171	109,266	8,683
	れんが造・コンクリート ブロック造	3,370	201	3,169	36,555	1,794
	その他	24	1	23	434	4
	計	11,576	681	10,895	707,163	14,323
(6) 合計	鉄骨鉄筋コンクリート造	374	0	374	743,221	0
	鉄筋コンクリート造	5,099	12	5,087	2,623,042	174
	鉄骨造	26,494	206	26,288	9,077,557	6,966
	軽量鉄骨造	21,306	476	20,830	2,520,438	12,797
	れんが造・コンクリート ブロック造	4,429	234	4,195	85,250	2,377
	その他	73	3	70	815	17
	計	57,775	931	56,844	15,050,323	22,331
木造・非木造総合計		171,422	8,236	163,186	25,485,190	297,818

法定免税点 以上のもの (ニ)-(ホ) (ヘ) m ²	決定価格			単位当たり価格		
	総額	法定免税点 未満のもの	法定免税点 以上のもの (ト)-(チ)	(ト)/(ニ)	(チ)/(ホ)	(リ)/(ヘ)
	(ト) 千円	(チ) 千円	(リ) 千円	(ヌ) 円	(ル) 円	(ヲ) 円
129,699	8,632,131	0	8,632,131	66,555	0	66,555
451,233	22,549,680	0	22,549,680	49,973	0	49,973
1,601,272	73,470,567	528	73,470,039	45,871	1,340	45,882
84,892	2,139,073	1,718	2,137,355	25,068	3,922	25,177
2,261	27,529	0	27,529	12,176	0	12,176
2	31	0	31	15,500	0	15,500
2,269,359	106,819,011	2,246	106,816,765	47,053	2,700	47,069
386,592	21,007,024	0	21,007,024	54,339	0	54,339
1,578,148	79,948,599	252	79,948,347	50,660	84,000	50,660
1,206,907	35,468,090	1,310	35,466,780	29,383	6,718	29,387
2,164,060	74,348,719	5,054	74,343,665	34,345	7,049	34,354
21,815	267,078	2,349	264,729	11,991	5,118	12,135
342	5,146	241	4,905	14,496	18,538	14,342
5,357,864	211,044,656	9,206	211,035,450	39,380	6,637	39,388
58,442	4,137,325	0	4,137,325	70,794	0	70,794
112,205	7,462,713	0	7,462,713	66,510	0	66,510
130,785	8,887,165	0	8,887,165	67,952	0	67,952
1,808	66,938	0	66,938	37,023	0	37,023
272	2,159	0	2,159	7,938	0	7,938
0	0	0	0	0	0	0
303,512	20,556,300	0	20,556,300	67,728	0	67,728
125,810	2,761,592	0	2,761,592	21,950	0	21,950
393,612	12,302,202	0	12,302,202	31,255	0	31,255
5,704,909	150,841,206	9,368	150,831,838	26,428	3,462	26,439
156,298	1,112,605	8,191	1,104,414	6,986	2,768	7,066
23,764	211,591	748	210,843	8,858	6,032	8,872
24	549	0	549	22,875	0	22,875
6,404,417	167,229,745	18,307	167,211,438	26,088	3,162	26,109
42,678	1,678,073	0	1,678,073	39,319	0	39,319
87,670	2,147,476	1,600	2,145,876	24,447	9,357	24,477
426,718	13,512,772	14,174	13,498,598	31,397	3,861	31,634
100,583	628,239	26,794	601,445	5,750	3,086	5,980
34,761	421,588	12,487	409,101	11,533	6,960	11,769
430	4,464	42	4,422	10,286	10,500	10,284
692,840	18,392,612	55,097	18,337,515	26,009	3,847	26,467
743,221	38,216,145	0	38,216,145	51,420	0	51,420
2,622,868	124,410,670	1,852	124,408,818	47,430	10,644	47,432
9,070,591	282,179,800	25,380	282,154,420	31,085	3,643	31,107
2,507,641	78,295,574	41,757	78,253,817	31,064	3,263	31,206
82,873	929,945	15,584	914,361	10,908	6,556	11,033
798	10,190	283	9,907	12,503	16,647	12,415
15,027,992	524,042,324	84,856	523,957,468	34,819	3,800	34,865
25,187,372	762,596,959	523,205	762,073,754	29,923	1,757	30,256

(3) 令和2年度償却資産に関する概要

納税義務者数

(概要調書 第69表による)

区 分	総 数 (人)	法定免税点未満のもの (人)	法定免税点以上のもの (人)
個 人	1,478	724	754
法 人	5,896	2,665	3,231
合 計	7,374	3,389	3,985

(概要調書 第70表による)

種 類	決定価格	課税標準額	課税標準額の内訳	
			課税標準の特例 規定の適用を受 けるもの (イ)	(イ)以外のもの (ロ)
	千円	千円	千円	千円
市長が価格等を決定したもの				
構 築 物	183,909,961	182,702,984	638,087	182,064,897
機 械 及 び 装 置	1,160,797,301	1,154,970,981	3,813,027	1,151,157,954
船 舶	1,481,893	942,775	539,118	403,657
航 空 機	0	0	0	0
車両及び運搬具	2,955,865	2,955,856	10	2,955,846
工具・器具及び備品	68,545,312	68,494,987	32,856	68,462,131
小 計 (ハ)	1,417,690,332	1,410,067,583	5,023,098	1,405,044,485
法 条 関 係 第 三 八 九 条				
総務大臣が価格等を決定し、配分したもの	103,567,900	76,755,334	—	—
県知事が価格等を決定し、配分したもの	2,330,058	2,023,497	—	—
小 計 (ニ)	105,897,958	78,778,831	—	—
法第743条第1項の規定により県知事が価格等を決定したもの (ホ)	0	0	—	—
合 計 (ハ)+(ニ)+(ホ)	1,523,588,290	1,488,846,414	—	—
同 内				
市 分 の 額	—	1,488,846,414	—	—
県 分 の 額	—	0	—	—
上 記				

(4) 国有資産等所在市町村交付金の推移(決算)

年 度	国	地方公共団体	計	前年度比
	千円	千円	千円	%
平成27年度	6,449	20,283	26,732	98.7
28	6,536	19,359	25,895	96.9
29	6,319	19,602	25,921	100.1
30	6,225	19,521	25,746	99.3
令和元年度	6,114	19,137	25,251	98.1

6. その他の市税

- (1) 令和2年度軽自動車税（種別割）課税台数
- (2) 軽自動車税課税台数及び調定額の推移
- (3) 市たばこ税の推移
- (4) 入湯税の推移
- (5) 事業所税の推移

6. その他の市税

(1) 令和2年度軽自動車税（種別割）課税台数

(課税状況等の調査 第33表による)

区 分 車 種		賦課期日現在台数			(A)(B) のうち 非課税 台 数	(A)のうち 課税免除 台 数	差 引 課 税 台 数	税 率	調定額			
		一般 (A)	官公署 (B)	計 (C)								
原 動 機 付 自 転 車	50cc以下	10,851	8	10,859	8	94	10,757	2,000	21,514			
	50cc超～90cc以下	694	16	710	16	4	690	2,000	1,380			
	90cc超～125cc以下	2,054	2	2,056	2	3	2,051	2,400	4,922			
	ミニカー	251	0	251	0	53	198	3,700	733			
	小 計	13,850	26	13,876	26	154	13,696	—	28,549			
軽 自 動 車 及 び 小 型 特 殊 自 動 車	一 般	二 輪 車	2,995	3	2,998	3	1	2,994	3,600	10,778		
		三 輪 車	0	0	0	0	0	0	3,100	0		
		三輪車 (新税率・重課・軽課適用)	12	0	12	0	0	12	3,900 他	55		
		四 輪 車	乗 用	営業用	0	0	0	0	0	5,500	0	
				自家用	33,304	32	33,336	32	470	32,834	7,200	236,405
			貨 物 用	営業用	262	0	262	0	0	262	3,000	786
				自家用	7,472	42	7,514	42	116	7,356	4,000	29,424
		小 計	41,038	74	41,112	74	586	40,452	—	266,615		
		四 輪 車 (新 税 率 ・ 重 課 ・ 軽 課 適 用)	乗 用	営業用	3	0	3	0	3	6,900 他	22	
				自家用	36,843	23	36,866	23	534	36,309	10,800 他	405,545
			貨 物 用	営業用	395	0	395	0	0	395	3,800 他	1,566
				自家用	12,280	73	12,353	73	112	12,168	5,000 他	67,031
		小 計	49,521	96	49,617	96	646	48,875	—	474,164		
	農 耕 用	3,693	10	3,703	10	3	3,690	2,400	8,856			
特 殊 作 業 用	1,023	12	1,035	12	139	884	5,900	5,216				
小 計	98,282	195	98,477	195	1,375	96,907	—	765,684				
二輪の小型自動車		4,026	2	4,028	2	1	4,025	6,000	24,150			
合 計		116,158	223	116,381	223	1,530	114,628	—	818,383			

(2) 軽自動車税課税台数及び調定額の推移

(種別割の課税台数は課税状況等の調第33表による。各年度の調定額は現年度分の決算額)

車 種		区 分		平成	平成	平成	平成	令和	令和	令和	前年度比	
				27年度	28年度	29年度	30年度	元年度	2年度	2年度		
				台数	台数	台数	台数	台数	台数	車種別	(C)/(B)	
				(A)				(B)	(C)	構成比	(C)/(B)	
種別割	原動機付自転車	50cc以下		13,376	12,785	12,217	11,684	11,251	10,757	9.4	95.6	
		50cc超～90cc以下		764	729	710	708	703	690	0.6	98.2	
		90cc超～125cc以下		1,634	1,727	1,828	1,838	1,951	2,051	1.8	105.1	
		ミニカー		235	213	215	217	207	198	0.2	95.7	
		小計		16,009	15,454	14,970	14,447	14,112	13,696	12.0	97.1	
	軽自動車及び小型特殊自動車	一輪車	二輪車		3,040	3,033	3,015	3,024	3,007	2,994	2.6	99.6
			三輪車		6	0	0	0	0	0	0.0	—
			三輪車 (新税率等適用分)		—	6	6	7	12	12	0.0	100.0
		四輪車	乗用	営業用	3	1	1	1	0	0	0.0	—
				自家用	63,543	52,324	47,099	42,333	37,639	32,834	28.6	87.2
			貨物	営業用	473	375	342	326	288	262	0.2	91.0
				自家用	20,465	13,416	11,711	10,234	8,763	7,356	6.4	83.9
			(新税率等適用分)	乗用	—	1	1	1	2	3	0.0	150.0
				自家用	4	12,767	19,252	24,977	30,818	36,309	31.7	117.8
		貨物	営業用	—	92	143	206	334	395	0.4	118.3	
			自家用	4	6,777	8,251	9,496	10,887	12,168	10.6	111.8	
		農耕用		4,409	4,224	4,062	3,922	3,811	3,690	3.2	96.8	
		特殊作業用		727	732	770	820	845	884	0.8	104.6	
		小計		92,674	93,748	94,653	95,347	96,406	96,907	84.5	100.5	
	二輪の小型自動車		3,624	3,704	3,741	3,833	3,914	4,025	3.5	102.8		
	種別割計		112,307	112,906	113,364	113,627	114,432	114,628	100.0	100.2		
	環境性能割計		—	—	—	—	497	—	—	—		
	軽自動車税合計		—	—	—	—	—	—	—	—		

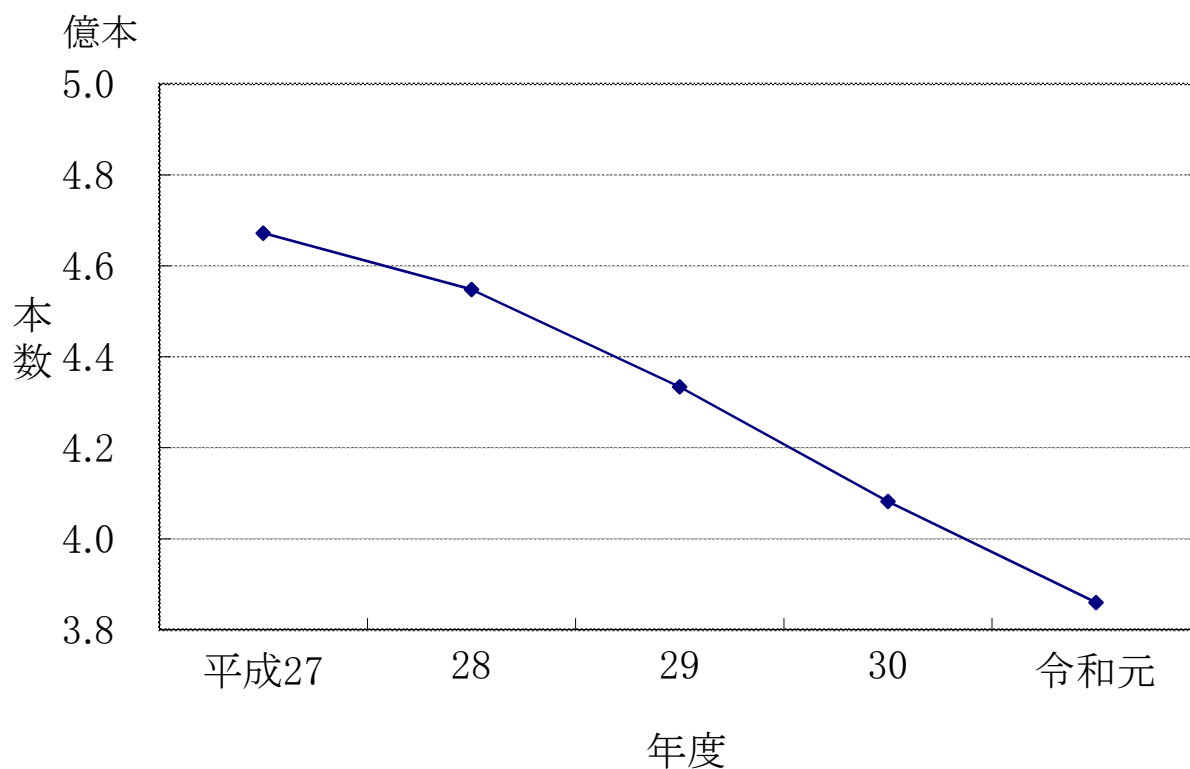
平成 27年度 調定額 (D)	平成 28年度 調定額	平成 29年度 調定額	平成 30年度 調定額 (E)	令和 元年度 調定額 (F)	令和 元年度 車種別 調定額 構成比	前年度比 (F)／(E)
千円	千円	千円	千円	千円	%	%
13,346	25,530	24,420	23,356	22,492	2.8	96.3
917	1,458	1,418	1,416	1,406	0.2	99.3
2,614	4,145	4,390	4,409	4,682	0.6	106.2
585	784	795	803	766	0.1	95.4
17,462	31,917	31,023	29,984	29,346	3.7	97.9
7,289	10,917	10,854	10,875	10,825	1.4	99.5
19	0	0	0	0	0.0	—
—	28	28	32	55	0.0	171.9
17	6	6	6	0	0.0	0.0
457,272	376,711	339,127	304,776	270,972	34.3	88.9
1,413	1,125	1,026	978	864	0.1	88.3
81,804	53,652	46,848	40,936	35,048	4.4	85.6
—	5	7	7	12	0.0	171.4
43	140,850	213,382	280,609	344,608	43.6	122.8
—	376	546	802	1,293	0.2	161.2
20	39,292	47,075	53,546	60,486	7.6	113.0
7,051	10,138	9,749	9,414	9,146	1.1	97.2
3,412	4,319	4,543	4,838	4,986	0.6	103.1
558,340	637,419	673,191	706,819	738,295	93.3	104.5
14,476	22,176	22,410	22,974	23,478	3.0	102.2
590,278	691,512	726,624	759,777	791,119	100.0	104.1
—	—	—	—	9,329	—	—
590,278	691,512	726,624	759,777	800,448	—	105.4

(3) 市たばこ税の推移

区分 年度	売渡たばこ 本数(A) (千本)	(A) の 前年度比 (%)	収納額 (B) (千円)	(B) の 前年度比 (%)	人口 (人)	一人当たり 税 額 (円)	一人当たり 購入本数 (本)
平成27年度	467,191	99.6	2,401,098	99.5	312,106	7,693	1,497
28	454,760	97.3	2,345,010	97.7	312,115	7,513	1,457
29	433,397	95.3	2,248,125	95.9	311,672	7,213	1,391
30	408,244	94.2	2,205,186	98.1	311,763	7,073	1,309
令和元年度	386,001	94.6	2,187,424	99.2	311,431	7,024	1,239

※人口は各年度とも4月1日現在の数値

〔図表〕 売渡たばこ本数の推移

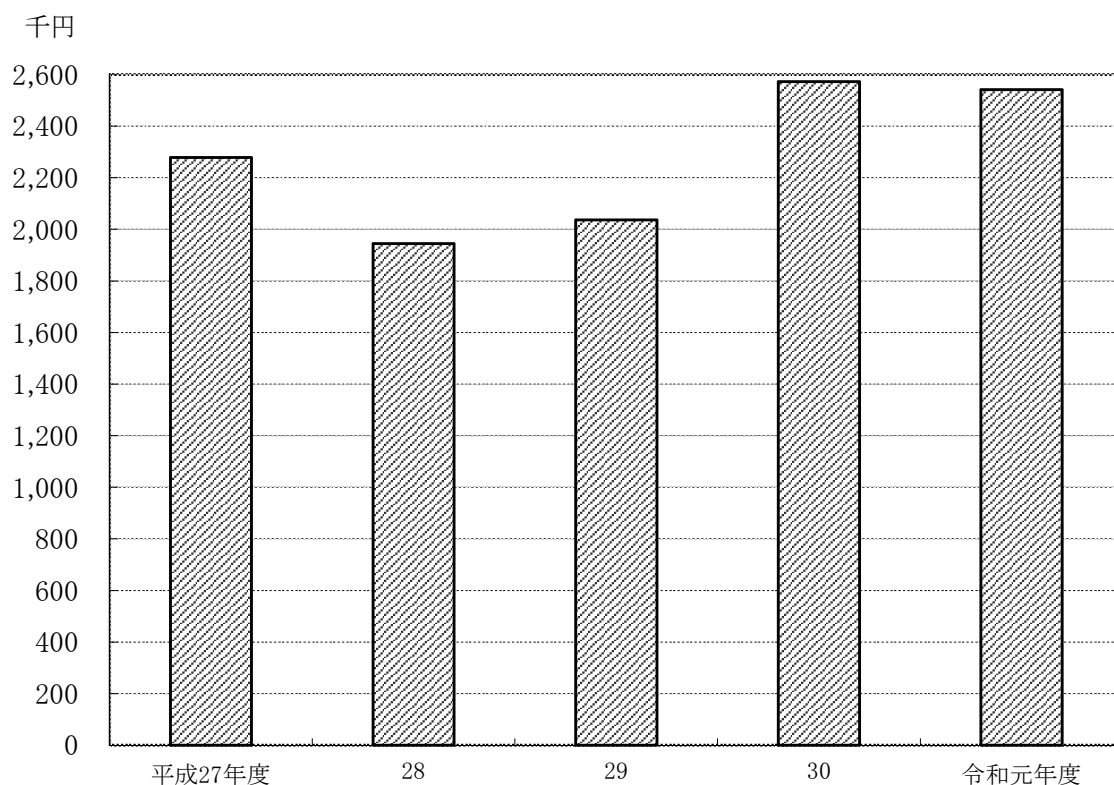


(4) 入湯税の推移

(課税状況等の調査 第35表による)

年度	区分	入湯客数 (人)	調定額 (千円)	収納額 (千円)	収納率 (%)	前年度比(%)		特別徴収 義務者数 (人)
						入湯客数	収納額	
平成27年度		18,068	2,278	2,278	100.0	98.8	99.3	3
28		14,363	1,945	1,945	100.0	79.5	85.4	4
29		15,740	2,036	2,036	100.0	109.6	104.7	3
30		18,565	2,572	2,572	100.0	117.9	126.3	3
令和元年度		18,051	2,542	2,542	100.0	97.2	98.8	3

〔図表〕 入湯税調定額の推移



(5) 事業所税の推移

年度	区分	納税義務者数 人	課税標準	減免前の税額 円	減免額 円	調定額 円
平成29年度	資産割	752	4,774,134 ㎡	3,101,409,500	234,394,900 (106,570,000)	2,867,014,600
	従業者割	122	190,874,039 千円	488,803,200	11,624,100 (10,611,200)	477,179,100
	合計	874 (実数770)		3,590,212,700	246,019,000 (117,181,200)	3,344,193,700
平成30年度	資産割	759	5,357,220 ㎡	3,341,151,200	125,750,100 (12,900)	3,215,401,100
	従業者割	128	226,823,677 千円	568,124,000	1,071,700 (0)	567,052,300
	合計	887 (実数782)		3,909,275,200	126,821,800 (12,900)	3,782,453,400
令和元年度	資産割	768	4,835,175 ㎡	3,022,434,100	117,538,200 (0)	2,904,895,900
	従業者割	131	195,949,341 千円	490,481,800	588,000 (0)	489,893,800
	合計	899 (実数789)		3,512,915,900	118,126,200 (0)	3,394,789,700

※平成22年8月1日から課税開始

※減免額欄の()は「四日市市税条例の特例に関する条例」による減免額で内数です。特例減免の概要は次のとおりです。

【特例減免の概要】

(対象者) 資本金が1億円以下の普通法人、公益法人、協同組合、個人事業者
(減免の期間と割合)

事業年度 終了の日	平成22年8月 ～ 平成23年7月	平成23年8月 ～ 平成24年7月	平成24年8月 ～ 平成25年7月	平成25年8月 ～ 平成26年7月	平成26年8月 ～ 平成27年7月	平成27年8月 ～ 平成28年7月	平成28年8月 ～ 平成29年7月	平成29年8月 ～
減免割合	5/6減免	4/6減免	3/6減免	3/6減免	3/6減免	2/6減免	1/6減免	通常納付

7. 譲与税・交付金

- (1) 地方譲与税の推移
- (2) 利子割交付金の推移
- (3) 配当割交付金の推移
- (4) 株式等譲渡所得割交付金の推移
- (5) 地方消費税交付金の推移
- (6) ゴルフ場利用税交付金の推移
- (7) 自動車取得税交付金の推移
- (8) 環境性能割交付金の推移

7. 譲与税・交付金

(1) 地方譲与税の推移

①地方揮発油譲与税

(単位:円)

年度	予算現額	6月譲与分	11月譲与分	3月譲与分	計
平成27年度	240,000,000	80,684,000	81,520,000	94,920,000	257,124,000
28	230,000,000	71,105,000	103,871,000	70,603,000	245,579,000
29	240,000,000	70,935,000	102,221,000	71,014,000	244,170,000
30	236,000,000	69,274,000	100,384,000	77,897,000	247,555,000
令和元年度	232,000,000	61,326,000	92,450,000	66,195,000	219,971,000

②自動車重量譲与税

(単位:円)

年度	予算現額	6月譲与分	11月譲与分	3月譲与分	計
平成27年度	520,000,000	165,835,000	246,908,000	176,617,000	589,360,000
28	610,000,000	162,762,000	242,260,000	190,151,000	595,173,000
29	610,000,000	175,596,000	247,981,000	175,026,000	598,603,000
30	630,000,000	158,779,000	248,716,000	202,321,000	609,816,000
令和元年度	600,000,000	175,841,000	264,437,000	193,210,000	633,488,000

③地方道路譲与税

(単位:円)

年度	予算現額	6月譲与分	11月譲与分	3月譲与分	計
平成27年度	1,000	4	6	5	15
28	1,000	1	1	0	2
29	1,000	0	0	0	0
30	1,000	0	0	0	0
令和元年度	1,000	0	86	1	87

④森林環境譲与税

(単位:円)

年度	予算現額	9月譲与分	3月譲与分	計
令和元年度	13,237,000	6,618,000	6,619,000	13,237,000

⑤特別とん譲与税

(単位:円)

年度	予算現額	9月譲与分	3月譲与分	計
平成27年度	350,000,000	175,408,975	172,384,052	347,793,027
28	340,000,000	173,876,728	169,125,600	343,002,328
29	340,000,000	166,469,862	157,812,521	324,282,383
30	340,000,000	157,928,127	176,435,741	334,363,868
令和元年度	340,000,000	164,061,192	174,583,540	338,644,732

(2) 利子割交付金の推移

(単位:円)

年度	予算現額	8月交付分	12月交付分	3月交付分	計
平成27年度	130,000,000	40,792,000	33,818,000	25,563,000	100,173,000
28	90,000,000	17,195,000	25,844,000	40,121,000	83,160,000
29	40,000,000	40,851,000	43,903,000	32,398,000	117,152,000
30	90,000,000	45,620,000	44,709,000	24,328,000	114,657,000
令和元年度	80,000,000	19,402,000	18,367,000	14,393,000	52,162,000

(3) 配当割交付金の推移

(単位:円)

年度	予算現額	8月交付分	12月交付分	3月交付分	計
平成27年度	300,000,000	66,338,000	9,865,000	265,128,000	341,331,000
28	300,000,000	63,614,000	9,721,000	130,334,000	203,669,000
29	300,000,000	67,387,000	11,107,000	214,557,000	293,051,000
30	180,000,000	70,431,000	10,333,000	150,205,000	230,969,000
令和元年度	240,000,000	74,763,000	11,851,000	180,558,000	267,172,000

(4) 株式等譲渡所得割交付金の推移

(単位:円)

年度	予算現額	3月交付分	計
平成27年度	300,000,000	310,638,000	310,638,000
28	270,000,000	119,835,000	119,835,000
29	250,000,000	290,603,000	290,603,000
30	120,000,000	185,751,000	185,751,000
令和元年度	160,000,000	146,710,000	146,710,000

(5) 地方消費税交付金の推移

(単位:円)

年度	予算現額	6月交付分	9月交付分	12月交付分	3月交付分	計
平成27年度	5,771,000,000	1,065,513,000	2,360,490,000	1,049,373,000	1,421,069,000	5,896,445,000
28	5,300,000,000	1,309,642,000	1,685,789,000	999,915,000	1,342,754,000	5,338,100,000
29	5,570,000,000	1,342,768,000	1,833,042,000	992,843,000	1,428,813,000	5,597,466,000
30	5,950,000,000	1,465,892,000	1,893,363,000	1,060,481,000	1,561,742,000	5,981,478,000
令和元年度	6,090,000,000	1,515,950,000	1,887,199,000	807,248,000	1,616,333,000	5,826,730,000

(6) ゴルフ場利用税交付金の推移

(単位:円)

年度	予算現額	8月交付分	12月交付分	3月交付分	計
平成27年度	90,000,000	38,448,675	32,055,487	22,961,202	93,465,364
28	90,000,000	38,408,167	31,060,746	20,895,200	90,364,113
29	90,000,000	36,554,379	29,835,975	21,239,931	87,630,285
30	86,000,000	35,740,445	28,314,532	21,767,614	85,822,591
令和元年度	80,000,000	36,347,639	28,864,519	21,998,164	87,210,322

(7) 自動車取得税交付金の推移

(単位:円)

年度	予算現額	8月交付分	12月交付分	3月交付分	計
平成27年度	144,000,000	68,322,000	68,279,000	67,368,000	203,969,000
28	210,000,000	66,378,000	72,695,000	85,436,000	224,509,000
29	250,000,000	98,170,000	97,537,000	111,553,000	307,260,000
30	360,000,000	104,295,000	103,137,000	119,226,000	326,658,000
令和元年度	178,000,000	109,355,000	74,081,476	217,707	183,654,183

(8) 環境性能割交付金の推移

(単位:円)

年度	予算現額	8月交付分	12月交付分	3月交付分	計
令和元年度	80,000,000	0	9,144,000	36,641,000	45,785,000

8. 税 外 収 入 等

- (1) 税外収入の推移
- (2) 四日市市ふるさと応援寄附金の推移
- (3) 市税証明書交付件数の推移
- (4) 令和元年度市税証明書の交付状況（月別・種類別）
- (5) 市民税課において公用として交付した市税証明書の状況

8. 税外収入等

(1) 税外収入の推移

(単位:円)

種別 \ 年度	平成27年度	平成28年度	平成29年度	平成30年度	令和元年度
納税証明等手数料	17,883,750	18,359,900	18,486,400	17,614,000	16,075,300
自動車臨時運行許可手数料	974,250	1,113,000	1,049,250	1,135,500	1,122,000
県税徴収取扱費委託金	500,845,886	500,720,661	504,039,651	518,670,606	522,489,162
延滞金	55,971,518	38,970,694	37,622,386	38,877,584	38,454,567
標識再交付等弁償金	900	2,700	4,500	7,500	3,300
自動車臨時運行許可番号標弁償金	1,700	1,700	3,400	11,400	1,700
滞納処分費	0	0	0	0	0
その他	564,636	448,448	1,438,845	472,334	524,160
計	576,242,640	559,617,103	562,644,432	576,788,924	578,670,189

※その他には、四日市市ふるさと応援寄附金及び三重地方税管理回収機構派遣職員人件費返還金等は含まれていません。

(2) 四日市市ふるさと応援寄附金の推移

(単位:人、円)

種別 \ 年度	平成27年度まで	平成28年度	平成29年度	平成30年度	令和元年度	累計	
四日市市ふるさと応援寄附金	寄付者数	1,879	1,987	1,387	1,242	2,014	8,509
	寄附金額	117,489,382	20,933,080	19,142,000	25,720,400	55,899,000	239,183,862

※四日市市ふるさと応援寄附金業務については平成24年8月1日から市民税課所管となりました。

(3) 市税証明書交付件数の推移

(単位:件)

種別 \ 年度	平成27年度	平成28年度	平成29年度	平成30年度	令和元年度
納税証明	13,232	13,179	13,847	13,991	14,265
所得・課税証明	59,724	62,545	61,548	56,762	48,994
登記用評価証明	11,716	12,555	12,488	12,818	12,783
登録事項・評価・公課証明	9,515	8,205	7,935	8,318	8,816
諸証明	6,861	5,741	6,935	5,879	6,331
閲覧	3,983	3,374	3,471	3,636	2,857
計	105,031	105,599	106,224	101,404	94,046

※市民税課において公用として交付した市税証明書は含まない。

(4) 令和元年度市税証明書の交付状況（月別・種類別）

※市民税課において公用として交付した市税証明書は含まない。（単位：件）

種類 月	納税証明	所得・課税 証明	登録事項・評価・公課証明		諸証明	閲覧	計
			登記用	公課等			
4	(147)	(176)	(925)	(386)	(458)	(32)	(2,124)
	1,326	3,209	2,195	1,321	511	114	8,676
5	(103)	(109)	(288)	(213)	(380)	(146)	(1,239)
	933	1,538	1,083	724	458	200	4,936
6	(159)	(485)	(226)	(270)	(381)	(151)	(1,672)
	1,096	17,084	948	711	446	238	20,523
7	(146)	(482)	(258)	(167)	(438)	(181)	(1,672)
	1,062	7,459	1,039	660	537	248	11,005
8	(109)	(440)	(205)	(202)	(348)	(167)	(1,471)
	1,000	3,789	893	629	412	231	6,954
9	(145)	(212)	(261)	(186)	(346)	(127)	(1,277)
	1,168	2,916	987	718	428	194	6,411
10	(116)	(184)	(273)	(136)	(414)	(188)	(1,311)
	1,113	3,159	1,055	577	494	273	6,671
11	(102)	(159)	(289)	(186)	(617)	(129)	(1,482)
	1,075	2,333	967	553	697	223	5,848
12	(96)	(112)	(224)	(153)	(686)	(139)	(1,410)
	1,100	1,562	826	530	736	206	4,960
1	(117)	(121)	(214)	(659)	(442)	(249)	(1,802)
	1,342	1,912	1,027	1,132	486	310	6,209
2	(159)	(139)	(264)	(184)	(447)	(274)	(1,467)
	1,461	1,722	863	681	505	329	5,561
3	(169)	(165)	(280)	(153)	(566)	(180)	(1,513)
	1,589	2,311	900	580	621	291	6,292
計	(1,568)	(2,784)	(3,707)	(2,895)	(5,523)	(1,963)	(18,440)
	14,265	48,994	12,783	8,816	6,331	2,857	94,046

・上段()は市民税課での交付件数で、下段の全交付件数の内数です。

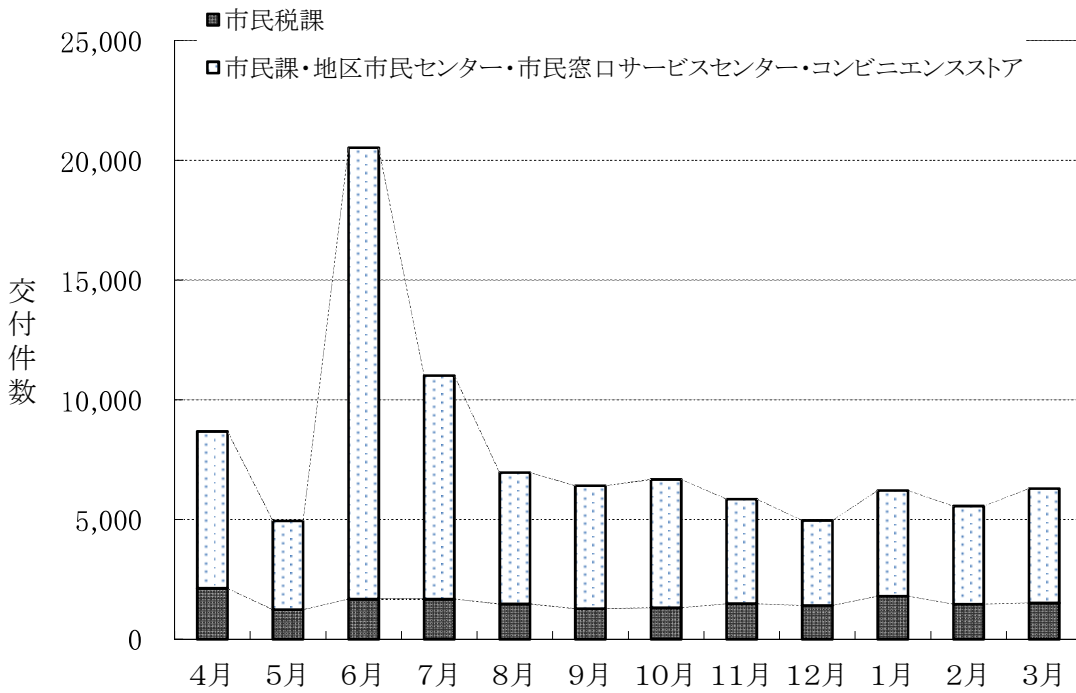
・市民税課のみで発行している台帳証明の件数については、公課等の数値に含みます。

(5) 市民税課において公用として交付した市税証明書の状況

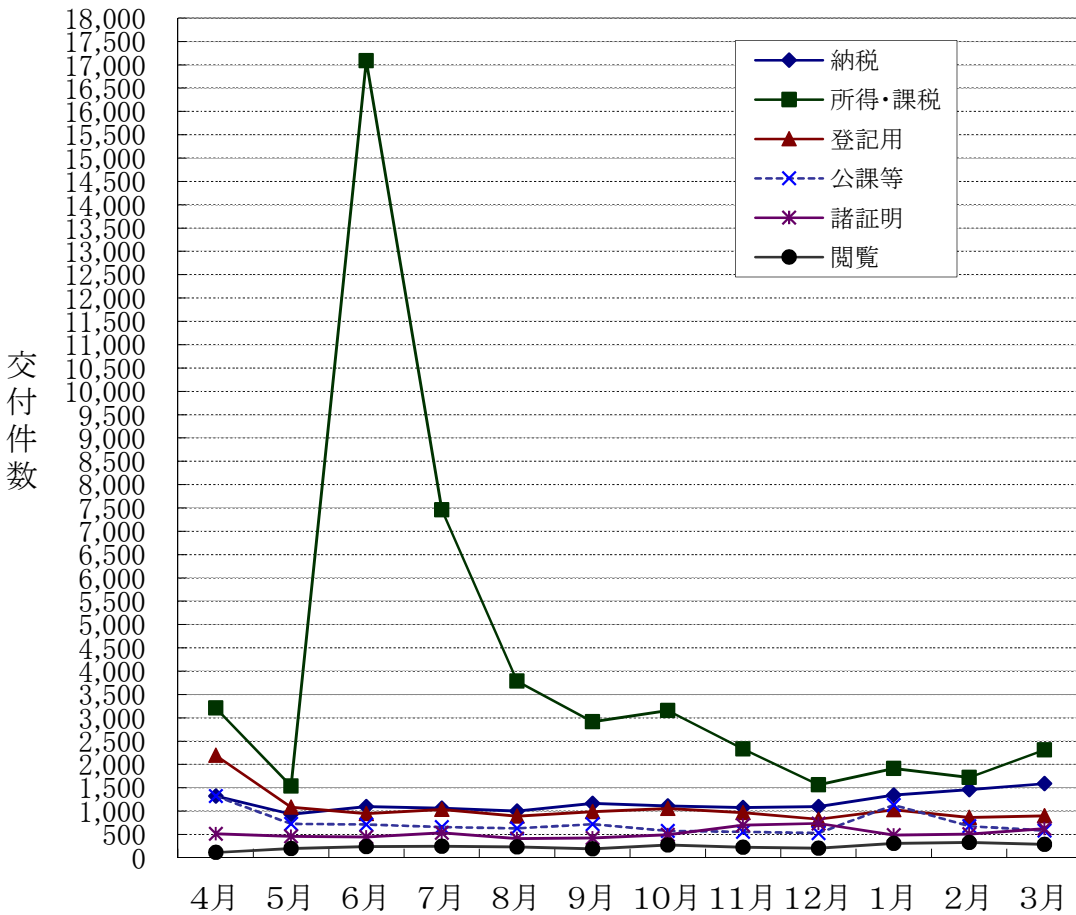
(単位：件)

年度	納税証明	所得・課税 証明	登録事項・評価・公課証明		諸証明	閲覧	計
			登記用	公課等			
令和元年度	0	6,281	36	340	62	0	6,719

〔図表1〕令和元年度市税証明書の交付状況（月別）



〔図表2〕令和元年度市税証明書の交付状況（種類別）



※〔図表1〕〔図表2〕とも、市民税課において公用として交付した市税証明書は含まない。

9. 徴収

- (1) 市税口座振替取扱の推移
- (2) 滞納処分執行停止の推移
- (3) 市税不納欠損処分の推移
- (4) 令和元年度市税不納欠損額内訳表
- (5) 財産差押及び差押解除の推移（県民税含む）
- (6) 交付要求の推移（県民税含む）
- (7) コンビニ納税の推移
- (8) 令和元年度税外債権収納率の状況

9. 徴収

(1) 市税口座振替取扱の推移

(単位:件,千円)

税目	年 度	調 定		口座振替依頼分		口座振替済分		利用率%		振替率%	
		(A)		(B)		(C)		(B/A)		(C/B)	
		件 数	金 額	件 数	金 額	件 数	金 額	件数	金額	件数	金額
市 県 通 民 徴 税 収	27	155,482	6,266,019	57,553	2,826,604	55,530	2,728,442	37.0	45.1	96.5	96.5
	28	152,495	6,282,451	55,994	2,861,866	54,185	2,763,932	36.7	45.6	96.8	96.6
	29	147,256	6,204,228	53,518	2,752,365	52,045	2,667,767	36.3	44.4	97.2	96.9
	30	143,919	6,300,141	51,220	2,754,084	49,842	2,666,823	35.6	43.7	97.3	96.8
	元	142,642	6,670,110	50,007	2,800,891	48,827	2,723,454	35.1	42.0	97.6	97.2
固都 定市 資計 産画 税税	27	472,765	31,846,303	269,650	10,118,483	262,786	9,902,277	57.0	31.8	97.5	97.9
	28	474,238	33,545,225	271,466	10,305,070	264,525	10,074,800	57.2	30.7	97.4	97.8
	29	476,101	35,375,825	272,876	10,613,131	265,942	10,381,487	57.3	30.0	97.5	97.8
	30	478,372	38,316,205	274,544	10,770,184	267,762	10,539,211	57.4	28.1	97.5	97.9
	元	479,588	44,154,255	274,665	11,367,686	267,994	11,149,645	57.3	25.7	97.6	98.1
軽 自 動 車 税	27	112,362	590,985	14,403	66,020	14,031	64,200	12.8	11.2	97.4	97.2
	28	112,927	690,703	14,046	75,953	13,668	73,610	12.4	11.0	97.3	96.9
	29	113,375	727,004	13,698	77,452	13,312	75,092	12.1	10.7	97.2	97.0
	30	113,629	760,064	13,106	76,756	12,732	74,265	11.5	10.1	97.1	96.8
	元	114,437	791,414	12,670	76,363	12,342	74,102	11.1	9.6	97.4	97.0
合 計	27	740,609	38,703,307	341,606	13,011,107	332,347	12,694,919	46.1	33.6	97.3	97.6
	28	739,660	40,518,379	341,506	13,242,889	332,378	12,912,342	46.2	32.7	97.3	97.5
	29	736,732	42,307,057	340,092	13,442,948	331,299	13,124,346	46.2	31.8	97.4	97.6
	30	735,920	45,376,410	338,870	13,601,024	330,336	13,280,299	46.0	30.0	97.5	97.6
	元	736,667	51,615,779	337,342	14,244,940	329,163	13,947,201	45.8	27.6	97.6	97.9

※件数は第1～第4期の延べ件数(全期一括振替の場合、1～4期分の4回振替したものとして計上)

(2) 滞納処分執行停止の推移

(法＝地方税法)

(単位:件,円)

税 目		年 度 別			理 由 別		
		平成29年度	平成30年度	令和元年度	法15条の7 1項1号 (無財産)	法15条の7 1項2号 (生活困窮)	法15条の7 1項3号 (所在不明)
市 県 民 税	期別件数	2,293	1,524	1,265	2,936	1,010	1,136
	税額	60,209,303	43,892,735	37,116,378	79,608,299	27,073,030	34,537,087
法人市民税	期別件数	14	9	4	14	0	13
	税額	703,882	403,359	415,000	985,331	0	536,910
固定資産税 都市計画税	期別件数	310	176	154	397	151	92
	税額	8,418,306	3,962,043	4,011,200	12,600,249	2,421,400	1,369,900
軽自動車税	期別件数	205	195	117	291	129	97
	税額	1,129,357	1,231,714	940,220	1,732,725	1,007,418	561,148
合 計	期別件数	2,822	1,904	1,540	3,638	1,290	1,338
	税額	70,460,848	49,489,851	42,482,798	94,926,604	30,501,848	37,005,045

(3) 市税不納欠損処分の推移

(単位:件,円)

年度 税目	平成29年度		平成30年度		令和元年度	
	期別件数	税 額	期別件数	税 額	期別件数	税 額
市 民 税	3,813	65,819,495	3,169	58,189,184	2,521	42,584,524
個人分	3,791	64,342,234	3,126	53,210,444	2,471	40,083,893
法人分	22	1,477,261	43	4,978,740	50	2,500,631
固定資産税・都市計画税	1,252	47,290,591	1,354	23,271,386	1,134	27,756,699
軽自動車税	484	2,116,879	406	1,856,479	335	1,606,211
事業所税	0	0	0	0	0	0
合 計	5,549	115,226,965	4,929	83,317,049	3,990	71,947,434

(4) 令和元年度市税不納欠損額内訳表

(法=地方税法)

(単位:件,円)

税目	理由	執行停止分					時効分	合計	
		法15条の7 1項1号 (無財産)	法15条の7 1項2号 (生活困窮)	法15条の7 1項3号 (所在不明)	法15条の7 5項 (即時消滅)	小計	法18条1項 (時効)		
市民税	期別件数	955	231	414	650	2,250	271	2,521	
	金額	16,845,328	3,504,613	7,229,760	9,881,101	37,460,802	5,123,722	42,584,524	
	個人	期別件数	940	231	410	628	2,209	262	2,471
		金額	16,095,468	3,504,613	6,966,026	8,870,864	35,436,971	4,646,922	40,083,893
	法人	期別件数	15	0	4	22	41	9	50
		金額	749,860	0	263,734	1,010,237	2,023,831	476,800	2,500,631
固定資産税 都市計画税	期別件数	321	45	14	283	663	471	1,134	
	金額	10,335,371	565,200	161,900	10,269,903	21,332,374	6,424,325	27,756,699	
軽自動車税	期別件数	73	27	64	89	253	82	335	
	金額	341,873	158,138	280,600	522,800	1,303,411	302,800	1,606,211	
事業所税	期別件数	0	0	0	0	0	0	0	
	金額	0	0	0	0	0	0	0	
合計	期別件数	1,349	303	492	1,022	3,166	824	3,990	
	金額	27,522,572	4,227,951	7,672,260	20,673,804	60,096,587	11,850,847	71,947,434	

(5) 財産差押及び差押解除の推移(県民税含む)

(単位:件,円)

差押及び差押解除した年度			平成27年度	平成28年度	平成29年度	平成30年度	令和元年度
差 押	不動産	件数	154	153	145	69	50
		金額	57,381,143	82,566,482	56,324,947	33,717,082	21,616,133
	電話加入権	件数	0	0	0	0	0
		金額	0	0	0	0	0
	債権	件数	970	1,159	1,255	905	492
		金額	181,546,065	195,508,129	209,194,842	123,987,451	74,508,816
	動産	件数	0	0	0	0	0
		金額	0	0	0	0	0
	計	件数	1,124	1,312	1,400	974	542
		金額	238,927,208	278,074,611	265,519,789	157,704,533	96,124,949
差押解除	件数	1,072	1,312	1,345	1,057	677	
	金額	253,898,898	328,458,322	252,549,343	209,566,958	153,571,811	

(6) 交付要求の推移 (県民税含む)

(単位:件,円)

区 分		平成27年度	平成28年度	平成29年度	平成30年度	令和元年度
交 付 要 求	件数	116	77	84	87	73
	金額	58,760,288	45,607,341	41,574,720	50,142,876	26,220,900
配 当	件数	25	26	26	30	27
	金額	11,359,681	26,677,155	8,535,549	14,941,521	12,180,981
失 効 ・ 取 下	件数	52	49	37	39	33
	金額	44,072,671	21,602,556	39,247,969	21,370,638	20,672,301
解 除	件数	12	5	13	8	9
	金額	2,036,000	351,000	15,898,296	937,761	2,572,400

(7) コンビニ納税の推移

※納期内納付分のみ。過年度新規・随時課税、督促状を除く。

		平成27年度	平成28年度	平成29年度	平成30年度	令和元年度
個人市県民税 (普通徴収)	件数	22,459件	25,059件	25,798件	26,434件	27,446件
	利用率	22.93%	25.97%	27.52%	28.52%	29.51%
固定資産税 都市計画税	件数	37,574件	41,102件	44,531件	47,650件	51,784件
	利用率	18.50%	20.27%	21.91%	23.38%	25.30%
軽自動車税	件数	34,712件	37,452件	40,525件	41,752件	43,166件
	利用率	35.44%	37.88%	40.66%	41.53%	42.42%
合計利用件数		94,745件	103,613件	110,854件	115,836件	122,396件

○利用率＝納付書払件数(調定件数－口座振替依頼件数)におけるコンビニ利用件数の割合

(8) 令和元年度税外債権収納率の状況

	国民健康 保険料	後期高齢者 医療保険料	介護保険料	保育料	合計
移管件数	533件	8件	91件	57件	689件
移管金額	238,983,217円	2,168,717円	13,572,697円	10,693,872円	265,418,503円
収納額	77,859,521円	1,139,611円	7,401,990円	3,872,953円	90,274,075円
税外債権 収納率	32.58%	52.55%	54.54%	36.22%	34.01%

別 表

(1) 令和2年度税制一覧表

(2) 税率等の推移

(1) 令和2年度税制一覧表

(そのI)

税 目	納 税 義 務 者	賦課期日
市 民 税	1. 市内に住所を有する個人（均等割・所得割） 2. 市内に事務所、事業所または家屋敷を有する個人で市内に住所を有しない者（均等割） 3. 市内に事務所又は事業所を有する法人（均等割・法人税割） 4. 市内に寮、宿泊所、クラブ、その他これらに類する施設を有する法人で当該市内に事務所又は事業所を有しないもの（均等割） 5. 法人課税信託の引受けを行うことにより法人税を課される個人で市内に事務所又は事業所を有するもの（法人税割）	個人の市民税 1月1日
固定資産税	固定資産（土地・家屋・償却資産）の所有者	1月1日

課税標準及び税率	申告期限	納期																															
<p>* 個人 均等割 3,500円 所得割 6%</p> <p>* 法人 均等割</p> <table border="1" data-bbox="188 582 794 1388"> <thead> <tr> <th>資本金等の額</th> <th>従業者数</th> <th>税率</th> </tr> </thead> <tbody> <tr> <td>・公共法人及び公益法人等のうち、 地方税法の規定により均等割を課す ることができないもの以外のもの ・人格のない社団等 ・一般社団法人及び一般財団法人 ・保険業法に規定する相互会社以外 の法人で資本金の額又は出資金の 額を有しないもの</td> <td>—</td> <td>5万円</td> </tr> <tr> <td rowspan="2">1千万円以下</td> <td>50人以下</td> <td>5万円</td> </tr> <tr> <td>50人超</td> <td>12万円</td> </tr> <tr> <td rowspan="2">1千万円超1億円以下</td> <td>50人以下</td> <td>13万円</td> </tr> <tr> <td>50人超</td> <td>15万円</td> </tr> <tr> <td rowspan="2">1億円超10億円以下</td> <td>50人以下</td> <td>16万円</td> </tr> <tr> <td>50人超</td> <td>40万円</td> </tr> <tr> <td rowspan="2">10億円超50億円以下</td> <td>50人以下</td> <td>41万円</td> </tr> <tr> <td>50人超</td> <td>175万円</td> </tr> <tr> <td rowspan="2">50億円超</td> <td>50人以下</td> <td>41万円</td> </tr> <tr> <td>50人超</td> <td>300万円</td> </tr> </tbody> </table> <p>法人税割 100分の10.9 ただし、令和元年10月1日以後に開始する事業年度分から 100分の7.2</p>	資本金等の額	従業者数	税率	・公共法人及び公益法人等のうち、 地方税法の規定により均等割を課す ることができないもの以外のもの ・人格のない社団等 ・一般社団法人及び一般財団法人 ・保険業法に規定する相互会社以外 の法人で資本金の額又は出資金の 額を有しないもの	—	5万円	1千万円以下	50人以下	5万円	50人超	12万円	1千万円超1億円以下	50人以下	13万円	50人超	15万円	1億円超10億円以下	50人以下	16万円	50人超	40万円	10億円超50億円以下	50人以下	41万円	50人超	175万円	50億円超	50人以下	41万円	50人超	300万円	<p>* 個人 申告期限 3月15日 給与支払報告書 公的年金等支払 報告書 1月31日</p> <p>* 法人 申告期限 法人税申告期限 と同じ</p>	<p>* 個人 ・普通徴収 第1期 6月1日～6月30日 第2期 8月1日～8月31日 第3期 10月1日～11月2日 第4期 1月1日～2月1日 ・特別徴収 ①給与所得に係る特別徴収 6月～翌年5月 ②公的年金等に係る特別徴収 4,6,8,10,12,2月 ①②とも、翌月の10日まで</p> <p>* 法人 申告期限と同じ</p>
資本金等の額	従業者数	税率																															
・公共法人及び公益法人等のうち、 地方税法の規定により均等割を課す ることができないもの以外のもの ・人格のない社団等 ・一般社団法人及び一般財団法人 ・保険業法に規定する相互会社以外 の法人で資本金の額又は出資金の 額を有しないもの	—	5万円																															
1千万円以下	50人以下	5万円																															
	50人超	12万円																															
1千万円超1億円以下	50人以下	13万円																															
	50人超	15万円																															
1億円超10億円以下	50人以下	16万円																															
	50人超	40万円																															
10億円超50億円以下	50人以下	41万円																															
	50人超	175万円																															
50億円超	50人以下	41万円																															
	50人超	300万円																															
<p>土地、家屋（補充）償却資産課税台帳に 登録された価格×100分の1.4</p> <p>免税点 土地 30万円未満 家屋 20万円未満 償却資産 150万円未満</p>	<p>* 償却資産 申告期限 1月31日</p>	<p>第1期 4月1日～4月30日 第2期 7月1日～7月31日 第3期 12月1日～12月25日 第4期 2月1日～3月1日</p>																															

(そのⅡ)

税 目		納 税 義 務 者	賦 課 期 日
軽自動車税	環 境 能 割	三輪以上の軽自動車の取得者	
	種 別 割	原動機付自転車、軽二輪、軽自動車、小型特殊自動車及び二輪の小型自動車の所有者	4月1日
市たばこ税	製造たばこの製造者 特定販売業者 卸売販売業者		
特別土地保有税 (平成15年度新規課税停止)	保 有 分	土地の合計面積が5,000㎡以上の所有者	1月1日
	取 得 分	1月1日または7月1日前1年以内に取得した土地の合計面積が5,000㎡以上の土地の取得者	1月1日 7月1日
入湯税	鉱泉浴場における入湯客		

課税標準及び税率	申告期限	納期																																															
取得価格×燃費基準値達成度等に応じて決定される税率 (軽自動車税環境性能割は市税であるが、当分の間、県が賦課徴収を行う)																																																	
<table border="1"> <thead> <tr> <th>車種</th> <th>税率(年額)</th> </tr> </thead> <tbody> <tr> <td rowspan="4">原動機付 自転車</td> <td>50cc以下</td> <td>2,000円</td> </tr> <tr> <td>50cc超～90cc以下</td> <td>2,000円</td> </tr> <tr> <td>90cc超～125cc以下</td> <td>2,400円</td> </tr> <tr> <td>ミニカー</td> <td>3,700円</td> </tr> <tr> <td>2輪の軽自動車125cc超～250cc以下</td> <td>3,600円</td> </tr> <tr> <td>2輪の小型自動車</td> <td>6,000円</td> </tr> <tr> <td rowspan="2">小型特殊 自動車</td> <td>農耕作業用</td> <td>2,400円</td> </tr> <tr> <td>その他</td> <td>5,900円</td> </tr> </tbody> </table> <table border="1"> <thead> <tr> <th rowspan="2">車種</th> <th colspan="3">税率(年額)</th> </tr> <tr> <th>平成27年3月31日 以前の登録車</th> <th>平成27年4月1日 以降の登録車</th> <th>登録後13年超 (経年重課)</th> </tr> </thead> <tbody> <tr> <td>3輪で660cc以下のもの</td> <td>3,100円</td> <td>3,900円</td> <td>4,600円</td> </tr> <tr> <td>4輪乗用(家用)で660cc以下のもの</td> <td>7,200円</td> <td>10,800円</td> <td>12,900円</td> </tr> <tr> <td>4輪乗用(営業用)で660cc以下のもの</td> <td>5,500円</td> <td>6,900円</td> <td>8,200円</td> </tr> <tr> <td>4輪貨物(家用)で660cc以下のもの</td> <td>4,000円</td> <td>5,000円</td> <td>6,000円</td> </tr> <tr> <td>4輪貨物(営業用)で660cc以下のもの</td> <td>3,000円</td> <td>3,800円</td> <td>4,500円</td> </tr> </tbody> </table>	車種	税率(年額)	原動機付 自転車	50cc以下	2,000円	50cc超～90cc以下	2,000円	90cc超～125cc以下	2,400円	ミニカー	3,700円	2輪の軽自動車125cc超～250cc以下	3,600円	2輪の小型自動車	6,000円	小型特殊 自動車	農耕作業用	2,400円	その他	5,900円	車種	税率(年額)			平成27年3月31日 以前の登録車	平成27年4月1日 以降の登録車	登録後13年超 (経年重課)	3輪で660cc以下のもの	3,100円	3,900円	4,600円	4輪乗用(家用)で660cc以下のもの	7,200円	10,800円	12,900円	4輪乗用(営業用)で660cc以下のもの	5,500円	6,900円	8,200円	4輪貨物(家用)で660cc以下のもの	4,000円	5,000円	6,000円	4輪貨物(営業用)で660cc以下のもの	3,000円	3,800円	4,500円	<p>* 取得申告 所有者等となった日 から15日以内</p> <p>* 廃車申告 所有者等でなくなっ た日から30日以内</p> <p>* 変更申告 変更事由が生じた日 から15日以内</p>	5月1日～6月1日
車種	税率(年額)																																																
原動機付 自転車	50cc以下	2,000円																																															
	50cc超～90cc以下	2,000円																																															
	90cc超～125cc以下	2,400円																																															
	ミニカー	3,700円																																															
2輪の軽自動車125cc超～250cc以下	3,600円																																																
2輪の小型自動車	6,000円																																																
小型特殊 自動車	農耕作業用	2,400円																																															
	その他	5,900円																																															
車種	税率(年額)																																																
	平成27年3月31日 以前の登録車	平成27年4月1日 以降の登録車	登録後13年超 (経年重課)																																														
3輪で660cc以下のもの	3,100円	3,900円	4,600円																																														
4輪乗用(家用)で660cc以下のもの	7,200円	10,800円	12,900円																																														
4輪乗用(営業用)で660cc以下のもの	5,500円	6,900円	8,200円																																														
4輪貨物(家用)で660cc以下のもの	4,000円	5,000円	6,000円																																														
4輪貨物(営業用)で660cc以下のもの	3,000円	3,800円	4,500円																																														
売り渡し等に係る製造たばこの本数 ×1,000本につき6,122円 *令和2年10月1日から適用	翌月末日	申告期限と同じ																																															
(土地の取得価額×100分の1.4)－ 固定資産税相当額	5月末日	申告期限と同じ																																															
(土地の取得価額×100分の3)－ 不動産取得税相当額	2月末日	申告期限と同じ																																															
	8月末日	申告期限と同じ																																															
1. 入湯客で宿泊する者 1人1泊について150円 2. 入湯客で日帰りの者 1人について80円 入湯税の課税免除(四日市市税条例第142条) (1) 年齢12歳未満の者 (2) 共同浴場又は一般公衆浴場に入湯する者 (3) 利用料金が規則で定める額(2,000円)以下の ものにおける入湯者	翌月15日	申告期限と同じ																																															

(そのⅢ)

税 目	納 税 義 務 者	賦 課 期 日
事 業 所 税	資産割 市内にある事業所等の床面積が1,000平方メートルを超える法人または個人	
	従業者割 市内にある事業所等の従業者が100人を超える法人または個人	
都 市 計 画 税	市街化区域内に所在する土地又は家屋の所有者	1月1日

課 税 標 準 及 び 税 率	申 告 期 限	納 期
床面積1平方メートルにつき600円	法人 決算日から2か月以内	申告期限と同じ
従業者への支払給与総額の100分の0.25	個人 翌年の3月15日	申告期限と同じ
土地及び家屋に係る固定資産税の課税標準となるべき価格×100分の0.2		固定資産税と同じ

(2) 税率等の推移

(その1)

改正適用年度		昭和53年度		昭和55年度																						
		昭和53年度		昭和55年度																						
市	個人	均等割	1,200円 (昭和51年度改正)		1,500円																					
		所得割	30万円以下の金額	2.0%	30万円以下の金額	2.0%																				
			30万円を超える金額	3.0%	30万円を超える金額	3.0%																				
			50万円を	4.0%	45万円を	4.0%																				
			80万円を	5.0%	70万円を	5.0%																				
			110万円を	6.0%	100万円を	6.0%																				
			150万円を	7.0%	130万円を	7.0%																				
			250万円を	8.0%	230万円を	8.0%																				
			400万円を	9.0%	370万円を	9.0%																				
			600万円を	10.0%	570万円を	10.0%																				
1,000万円を	11.0%		950万円を	11.0%																						
2,000万円を	12.0%	1,900万円を	12.0%																							
3,000万円を	13.0%	2,900万円を	13.0%																							
4,000万円を	14.0%	4,900万円を	14.0%																							
(昭和49年度改正)																										
税	法人	均等割	<table border="1"> <thead> <tr> <th rowspan="2">資本等の金額</th> <th colspan="2">従業者数</th> </tr> <tr> <th>百人以下</th> <th>百人超</th> </tr> </thead> <tbody> <tr> <td>1千万円以下</td> <td>8,000円</td> <td>8,000円</td> </tr> <tr> <td>1千万円超</td> <td>24,000円</td> <td>24,000円</td> </tr> <tr> <td>1億円超</td> <td>24,000円</td> <td>8万円</td> </tr> <tr> <td>10億円超</td> <td>8万円</td> <td>40万円</td> </tr> <tr> <td>50億円超</td> <td>8万円</td> <td>80万円</td> </tr> </tbody> </table>		資本等の金額	従業者数		百人以下	百人超	1千万円以下	8,000円	8,000円	1千万円超	24,000円	24,000円	1億円超	24,000円	8万円	10億円超	8万円	40万円	50億円超	8万円	80万円		
			資本等の金額	従業者数																						
				百人以下	百人超																					
			1千万円以下	8,000円	8,000円																					
			1千万円超	24,000円	24,000円																					
			1億円超	24,000円	8万円																					
			10億円超	8万円	40万円																					
50億円超	8万円	80万円																								
法人税割	100分の13.3 (昭和49年度改正)																									
固定資産税	100分の1.4 (昭和30年度改正)																									
都市計画税	100分の0.2 (昭和31年度創設)																									
特別土地保有税	保有分	100分の1.4 (昭和48年度創設)																								
	取得分	100分の3.0 (昭和48年度創設)																								

(そのⅡ)

税 目		改正適用年度		昭和60年度	昭和63年度			
		均等割						
市	個	所得割		2,000円				
			20万円以下の金額	2.5%	60万円以下の金額	3.0%		
			20万円を超える金額	3.0%				
			45万円を	〃	4.0%	60万円を超える金額	5.0%	
			70万円を	〃	5.0%			
			95万円を	〃	6.0%	130万円を	〃	7.0%
	人	特 定 別 率 減 減 税 税	120万円を	〃	7.0%			
			220万円を	〃	8.0%	260万円を	〃	8.0%
			370万円を	〃	9.0%			
			570万円を	〃	10.0%	460万円を	〃	10.0%
			950万円を	〃	11.0%			
			1,900万円を	〃	12.0%	950万円を	〃	11.0%
			2,900万円を	〃	13.0%			
			4,900万円を	〃	14.0%			
税	法 人	均等割						
		法人税割						
固定資産税								
都市計画税								
特別土地保有税	保有分							
	取得分							

平成元年度	平成3年度	平成6年度																				
120万円以下の金額 3.0%	160万円以下の金額 3.0%																					
120万円を超える金額 8.0%	160万円を超える金額 8.0%																					
500万円を " 11.0%	550万円を " 11.0%																					
		(特別減税) 所得割の20% 市県民税額20万円を上限																				
		<table border="1"> <thead> <tr> <th rowspan="2">資本等の金額</th> <th colspan="2">従業者数</th> </tr> <tr> <th>50人以下</th> <th>50人超</th> </tr> </thead> <tbody> <tr> <td>1千万円以下</td> <td>5万円</td> <td>12万円</td> </tr> <tr> <td>1千万円超</td> <td>13万円</td> <td>15万円</td> </tr> <tr> <td>1億円超</td> <td>16万円</td> <td>40万円</td> </tr> <tr> <td>10億円超</td> <td>41万円</td> <td>175万円</td> </tr> <tr> <td>50億円超</td> <td>41万円</td> <td>300万円</td> </tr> </tbody> </table>	資本等の金額	従業者数		50人以下	50人超	1千万円以下	5万円	12万円	1千万円超	13万円	15万円	1億円超	16万円	40万円	10億円超	41万円	175万円	50億円超	41万円	300万円
資本等の金額	従業者数																					
	50人以下	50人超																				
1千万円以下	5万円	12万円																				
1千万円超	13万円	15万円																				
1億円超	16万円	40万円																				
10億円超	41万円	175万円																				
50億円超	41万円	300万円																				

(そのⅢ)

税 目		改正適用年度	
		平成7年度	平成8年度
市	個	均等割	2,500円
		所得割	200万円以下の金額 3.0%
			200万円を超える金額 8.0%
	700万円を " 11.0%		
人	特 定 別 率 減 減 税 税	(特別減税) 所得割の15% 市県民税額2万円を上限	(特別減税) 所得割の15% 市県民税額2万円を上限
税	法 人	均等割	
		法人税割	
固 定 資 産 税			
都 市 計 画 税			
特 別 土 地 保 有 税	保 有 分		
	取 得 分		

平成9年度	平成10年度	平成11年度
700万円を超える金額 12.0%		700万円を超える金額 10.0%
(特別減税) 無	(特別減税) 本人 17,000円 配偶者 8,500円 扶養親族 8,500円	(定率減税) 所得割の15% 市県民税額4万円を上限

(そのIV)

税目		改正適用年度			
		平成12～14年度	平成15年度	平成16年度	
市 民 税	個人	均等割			3,000円
		所得割			
		特別率減税	(定率減税) 所得割の15% 市県民税額4万円を上限	(定率減税) 所得割の15% 市県民税額4万円を上限	(定率減税) 所得割の15% 市県民税額4万円を上限
	法人	均等割			
		法人税割			
	固定資産税				
都市計画税					
特別土地保有税	保有分		新規課税停止		
	取得分		新規課税停止		

平成17年度	平成18年度	平成19年度
		一律 6.0%
(定率減税) 所得割の15% 市県民税額4万円を上限	(定率減税) 所得割の7.5% 市県民税額2万円を上限	(定率減税) 廃止
旧楠町の区域内における合併日以後に終了する事業年度分から平成22年3月31日までに終了する事業年度分の法人等の市民税の法人税割の税率は100分の12.3		
旧楠町の区域内に所在する土地及び家屋に対しては、平成17年度から平成21年度までの各年度分に限り、都市計画税を課さない		

(そのV)

税 目		改正適用年度	平成20年度		
市	個人	均等割			
	個人	所得割			
民	法人	均等割	資本金等の額	従業者数	税率
			<ul style="list-style-type: none"> ・ 公共法人及び公益法人等のうち、地方税法の規定により均等割を課することができないもの以外のもの ・ 人格のない社団等 ・ 一般社団法人及び一般財団法人 ・ 保険業法に規定する相互会社以外の法人で資本金の額又は出資金の額を有しないもの 	一	5万円
			1千万円以下	50人以下	5万円
				50人超	12万円
			1千万円超1億円以下	50人以下	13万円
				50人超	15万円
			1億円超10億円以下	50人以下	16万円
				50人超	40万円
			10億円超50億円以下	50人以下	41万円
				50人超	175万円
50億円超	50人以下	41万円			
	50人超	300万円			
		法人税割			
固定資産税					
都市計画税					
特別土地保有税	保有分				
	取得分				

平成26年度	令和元年度
3,500円	
100分の10.9（平成26年10月1日以後に開始する事業年度から適用）	100分の7.2（令和元年10月1日以後に開始する事業年度から適用）

(そのVI)

改正適用年度 税 目	昭和53年度	昭和54年度			
軽自動車税	原動機付自転車	50cc以下 650円 50cc超～90cc以下 1,000円 90cc超～125cc以下 1,300円	原動機付自転車	50cc以下 700円 50cc超～90cc以下 1,100円 90cc超～125cc以下 1,450円	
	軽自動車	二輪(250cc以下)	2,000円	二輪(250cc以下)	2,200円
		三輪	2,600円	三輪	2,850円
		四輪以上乗用 営業用	5,200円	四輪以上乗用 営業用	5,200円
		〃 〃 自家用	5,900円	〃 〃 自家用	6,500円
		〃 〃 低公害車	4,500円	〃 〃 自家用	6,500円
		〃 貨物 営業用	2,900円	〃 貨物 営業用	2,900円
		〃 〃 自家用	3,300円	〃 〃 自家用	3,650円
	小型特殊自動車	農耕作業用	1,300円	小型特殊 農耕作業用	1,450円
		その他	3,900円	小型特殊 その他	4,300円
	二輪の小型自動車	3,300円	二輪の小型自動車	3,650円	
	(昭和51年度改正)				
市たばこ税 (平成元年4月1日 市たばこ消費税から改称)	100分の18.1 (昭和42年度改正)				
電気税	100分の5 (昭和49年度改正)				
ガス税	100分の3 100分の2 (昭和52年1月以降)				
入湯税	入湯客1人1日について150円 (昭和53年1月以降)				
事業所税 (平成22年8月1日課税開始)					

昭和59年度		昭和60年度		昭和61年度	
原動機付 自転車	50cc以下 1,000円 50cc超～90cc以下 1,200円 90cc超～125cc以下 1,600円	原動機付 自転車	50cc以下 1,000円 50cc超～90cc以下 1,200円 90cc超～125cc以下 1,600円		
軽自動車	二輪(250cc以下) 2,400円 三輪 3,100円 四輪以上乗用 営業用 5,500円 " " 自家用 7,200円 " 貨物 営業用 3,000円 " " 自家用 4,000円	ミニカー 2,500円 軽自動車	二輪(250cc以下) 2,400円 三輪 3,100円 四輪以上乗用 営業用 5,500円 " " 自家用 7,200円 " 貨物 営業用 3,000円 " " 自家用 4,000円		
小型特殊 自動車	農耕作業用 1,600円 その他 4,700円	小型特殊 自動車	農耕作業用 1,600円 その他 4,700円		
二輪の小型自動車	4,000円	二輪の小型自動車	4,000円		
		従価割 100分の14.3 従量割 1,000本につき350円		従価割 100分の14.4 従量割 1,000本につき350円 (5/1～3/31の間1,000本につき640円)	

(そのⅦ)

改正適用年度 税 目	昭和62年度	平成元年度
軽自動車税		
市たばこ税 (平成元年4月1日 市たばこ消費税から改称)	従価割 100分の14.3 従量割 1,000本につき640円	4月1日から市たばこ税に改称 従量税 1,000本につき1,997円 旧3級品の紙まきたばこ 1,000本につき948円
電気税		廃止
ガス税		廃止
入湯税		
事業所税 (平成22年8月1日課税開始)		

平成2年度	平成9年度	平成11年度
	売渡し等に係る製造たばこの本数 ×1,000本につき2,434円 (旧3級品は1,000本につき1,155円)	売渡し等に係る製造たばこの本数 ×1,000本につき2,668円 (旧3級品は1,000本につき1,266円) ※平成11年5月1日から適用
/	/	/
/	/	/
(1)入湯客で宿泊する者 1人1泊について 150円 (2)入湯客で日帰りの者 1人について 80円 ※利用料金が2,000円以下の入湯者には課さない		

(そのⅧ)

改正適用年度 税 目	平成15年度	平成18年度
軽自動車税		
市たばこ税 (平成元年4月1日 市たばこ消費税から改称)	売渡し等に係る製造たばこの本数 ×1,000本につき2,977円 (旧3級品は1,000本につき1,412円) ※平成15年7月1日から適用	売渡し等に係る製造たばこの本数 ×1,000本につき3,298円 (旧3級品は1,000本につき1,564円) ※平成18年7月1日から適用
電 気 税		
ガ ス 税		
入 湯 税		
事業所税 (平成22年8月1日課税開始)		

平成22年度	平成25年度	平成27年度																		
		<p>平成27年4月1日に新規登録された四輪等については平成27年度課税に新税率を適用</p> <table border="0"> <tr> <td>(軽自動車)</td> <td>(新税率)</td> <td></td> </tr> <tr> <td>四輪以上乗用</td> <td>営業用</td> <td>6,900円</td> </tr> <tr> <td>”</td> <td>”</td> <td>自家用 10,800円</td> </tr> <tr> <td>”</td> <td>貨物</td> <td>営業用 3,800円</td> </tr> <tr> <td>”</td> <td>”</td> <td>自家用 5,000円</td> </tr> <tr> <td>三輪</td> <td></td> <td>3,900円</td> </tr> </table>	(軽自動車)	(新税率)		四輪以上乗用	営業用	6,900円	”	”	自家用 10,800円	”	貨物	営業用 3,800円	”	”	自家用 5,000円	三輪		3,900円
(軽自動車)	(新税率)																			
四輪以上乗用	営業用	6,900円																		
”	”	自家用 10,800円																		
”	貨物	営業用 3,800円																		
”	”	自家用 5,000円																		
三輪		3,900円																		
<p>売渡し等に係る製造たばこの本数 ×1,000本につき4,618円 (旧3級品は1,000本につき2,190円)</p>	<p>売渡し等に係る製造たばこの本数 ×1,000本につき5,262円 (旧3級品は1,000本につき2,495円)</p>																			
<p>※平成22年10月1日から適用</p>																				
/	/	/																		
/	/	/																		
<p>資産割 床面積1平方メートルにつき600円 従業者割 支払給与総額の100分の0.25</p>																				

(そのIX)

改正適用年度 税 目	平成28年度	平成29年度																																																
軽自動車税	<table border="1" style="margin-bottom: 10px;"> <thead> <tr> <th style="text-align: center;">車 種</th> <th style="text-align: center;">税率(年額)</th> </tr> </thead> <tbody> <tr> <td rowspan="2">原動機付自転車</td> <td>50cc以下</td> <td>2,000円</td> </tr> <tr> <td>50cc超～90cc以下</td> <td>2,000円</td> </tr> <tr> <td rowspan="2">ミニカー</td> <td>90cc超～125cc以下</td> <td>2,400円</td> </tr> <tr> <td>ミニカー</td> <td>3,700円</td> </tr> <tr> <td>2輪の軽自動車125cc超～250cc以下</td> <td>3,600円</td> </tr> <tr> <td>2輪の小型自動車</td> <td>6,000円</td> </tr> <tr> <td rowspan="2">小型特殊自動車</td> <td>農耕作業用</td> <td>2,400円</td> </tr> <tr> <td>その他</td> <td>5,900円</td> </tr> </tbody> </table> <table border="1"> <thead> <tr> <th rowspan="2" style="text-align: center;">車 種</th> <th colspan="3" style="text-align: center;">税率(年額)</th> </tr> <tr> <th style="text-align: center;">平成27年3月31日 以前の登録車</th> <th style="text-align: center;">平成27年4月1日 以降の登録車</th> <th style="text-align: center;">登録後13年超 (経年重課)</th> </tr> </thead> <tbody> <tr> <td>3輪で660cc以下のもの</td> <td style="text-align: center;">3,100円</td> <td style="text-align: center;">3,900円</td> <td style="text-align: center;">4,600円</td> </tr> <tr> <td>4輪乗用(自家用)で660cc以下のもの</td> <td style="text-align: center;">7,200円</td> <td style="text-align: center;">10,800円</td> <td style="text-align: center;">12,900円</td> </tr> <tr> <td>4輪乗用(営業用)で660cc以下のもの</td> <td style="text-align: center;">5,500円</td> <td style="text-align: center;">6,900円</td> <td style="text-align: center;">8,200円</td> </tr> <tr> <td>4輪貨物(自家用)で660cc以下のもの</td> <td style="text-align: center;">4,000円</td> <td style="text-align: center;">5,000円</td> <td style="text-align: center;">6,000円</td> </tr> <tr> <td>4輪貨物(営業用)で660cc以下のもの</td> <td style="text-align: center;">3,000円</td> <td style="text-align: center;">3,800円</td> <td style="text-align: center;">4,500円</td> </tr> </tbody> </table>	車 種	税率(年額)	原動機付自転車	50cc以下	2,000円	50cc超～90cc以下	2,000円	ミニカー	90cc超～125cc以下	2,400円	ミニカー	3,700円	2輪の軽自動車125cc超～250cc以下	3,600円	2輪の小型自動車	6,000円	小型特殊自動車	農耕作業用	2,400円	その他	5,900円	車 種	税率(年額)			平成27年3月31日 以前の登録車	平成27年4月1日 以降の登録車	登録後13年超 (経年重課)	3輪で660cc以下のもの	3,100円	3,900円	4,600円	4輪乗用(自家用)で660cc以下のもの	7,200円	10,800円	12,900円	4輪乗用(営業用)で660cc以下のもの	5,500円	6,900円	8,200円	4輪貨物(自家用)で660cc以下のもの	4,000円	5,000円	6,000円	4輪貨物(営業用)で660cc以下のもの	3,000円	3,800円	4,500円	
車 種	税率(年額)																																																	
原動機付自転車	50cc以下	2,000円																																																
	50cc超～90cc以下	2,000円																																																
ミニカー	90cc超～125cc以下	2,400円																																																
	ミニカー	3,700円																																																
2輪の軽自動車125cc超～250cc以下	3,600円																																																	
2輪の小型自動車	6,000円																																																	
小型特殊自動車	農耕作業用	2,400円																																																
	その他	5,900円																																																
車 種	税率(年額)																																																	
	平成27年3月31日 以前の登録車	平成27年4月1日 以降の登録車	登録後13年超 (経年重課)																																															
3輪で660cc以下のもの	3,100円	3,900円	4,600円																																															
4輪乗用(自家用)で660cc以下のもの	7,200円	10,800円	12,900円																																															
4輪乗用(営業用)で660cc以下のもの	5,500円	6,900円	8,200円																																															
4輪貨物(自家用)で660cc以下のもの	4,000円	5,000円	6,000円																																															
4輪貨物(営業用)で660cc以下のもの	3,000円	3,800円	4,500円																																															
市たばこ税	<p>(旧3級品) 売渡し等に係る製造たばこの本数×1,000本につき2,925円</p>	<p>(旧3級品) 売渡し等に係る製造たばこの本数×1,000本につき3,355円</p>																																																
入湯税																																																		
事業所税 (平成22年8月1日課税開始)																																																		

平成30年度	令和元年度																			
	環境性能割	<p>従来の「自動車取得税(県税)」が廃止され、令和元年10月から、「軽自動車税環境性能割(市税)」導入</p> <p>〔新車・中古車を問わず、自動車の燃費性能等に応じて〕 車両の取得時に課税</p> <table border="1" data-bbox="596 389 1209 607"> <thead> <tr> <th rowspan="2">燃費性能等</th> <th colspan="2">税率</th> </tr> <tr> <th>自家用</th> <th>営業用</th> </tr> </thead> <tbody> <tr> <td>電気軽自動車・天然ガス軽自動車</td> <td rowspan="2">非課税</td> <td rowspan="2">非課税</td> </tr> <tr> <td>★★★★かつ令和2年度燃費基準+20%達成車</td> </tr> <tr> <td>★★★★かつ令和2年度燃費基準+10%達成車</td> <td rowspan="2">1.0%</td> <td rowspan="2">0.5%</td> </tr> <tr> <td>★★★★かつ令和2年度燃費基準達成車</td> </tr> <tr> <td>★★★★かつ平成27年度燃費基準+10%達成車</td> <td rowspan="2">2.0%</td> <td rowspan="2">1.0%</td> </tr> <tr> <td>上記以外の車</td> <td>2.0%</td> </tr> </tbody> </table> <p>※天然ガス軽自動車は、平成30年排出ガス規制適合車 または平成21年排出ガス規制NOx10%低減達成車に限る ※★★★★とは、平成30年排出ガス基準50%低減達成車 または平成17年排出ガス基準75%低減達成車を指す ※令和元年10月1日から一定期間内に軽自動車(自家用の乗用車)を 取得した場合、新車・中古車を問わず、環境性能割の税率を臨時的 に1%軽減する措置を適用</p>	燃費性能等	税率		自家用	営業用	電気軽自動車・天然ガス軽自動車	非課税	非課税	★★★★かつ令和2年度燃費基準+20%達成車	★★★★かつ令和2年度燃費基準+10%達成車	1.0%	0.5%	★★★★かつ令和2年度燃費基準達成車	★★★★かつ平成27年度燃費基準+10%達成車	2.0%	1.0%	上記以外の車	2.0%
燃費性能等	税率																			
	自家用	営業用																		
電気軽自動車・天然ガス軽自動車	非課税	非課税																		
★★★★かつ令和2年度燃費基準+20%達成車																				
★★★★かつ令和2年度燃費基準+10%達成車	1.0%	0.5%																		
★★★★かつ令和2年度燃費基準達成車																				
★★★★かつ平成27年度燃費基準+10%達成車	2.0%	1.0%																		
上記以外の車			2.0%																	
	種別割	<p>令和元年10月から従来の「軽自動車税」を「軽自動車税種別割」に名称変更 (税額については従来の軽自動車税から変更なし)</p>																		
<p>売渡し等に係る製造たばこの本数 ×1,000本につき5,692円 ※平成30年10月1日から適用</p> <p>(旧3級品は1,000本につき4,000円)</p>		<p>(旧3級品) 売渡し等に係る製造たばこの本数×1,000本につき 令和元年9月30日まで 4,000円 令和元年10月1日から 5,692円 (以降、旧3級品以外の製造たばこの税率に同じ)</p>																		

(そのX)

改正適用年度		令和2年度
税目		
軽自動車税	環境性能割	
	種別割	
市たばこ税		売渡し等に係る製造たばこの本数 ×1,000本につき6,122円 ※令和2年10月1日から適用 (令和3年10月1日からは1,000本につき6,552円)
入湯税		
事業所税 (平成22年8月1日課税開始)		

令和2年度版

税 務 概 要

編集発行 四日市市財政経営部市民税課

所在地 〒510-8601
四日市市諏訪町1番5号

☎ 059-354-8131

E-mail shiminzei@city.yokkaichi.mie.jp
