

安全報告書

令和2年度



四日市市
(第三種鉄道事業者)

1. ご利用の皆様及び市民の皆様へ

四日市あすなろう鉄道につきまして、日頃からご利用、ご支援をいただき、誠にありがとうございます。

平成27年4月1日より、公有民営方式による経営体系へ移行し、四日市市が車両や鉄道施設を所有する第三種鉄道事業者となり、四日市あすなろう鉄道(株)が運行事業を担う第二種鉄道事業者となって運営しております。

沿線住民や学生の皆さまからのボランティア活動や、利用促進の取り組みなど継続的にご支援を賜りましたこと、厚く御礼申し上げます。

お客様に安心してご利用いただくために、停車場設備、信号保安設備、線路設備、電路設備等の更新を計画的に実施しています。

これまで進めてきた内部駅、西日野駅の駅前広場の整備が令和2年度に完成し、駐輪場・駐車場のスペースを確保することで、利便性の向上を図りました。

令和2年度も平成30年度より実施しているイルミネーション列車を運行し、さらなる魅力の向上を図りました。

また、新型コロナウイルス感染症拡大防止を図るために、抗ウイルス、消臭及び抗菌処理を実施し、全14両の対策を完了しています。

利便性向上や非接触型のサービスの実現に向け、令和3年8月21日より交通系ICカードシステムの供用を開始したところであり、利用環境の改善に向けた取り組みを進めています。

本報告書は、鉄道事業法に基づき、四日市あすなろう鉄道の第三種鉄道事業者として、輸送の安全確保のための取り組みや安全の実態についてまとめ公表するものです。

本市では、四日市あすなろう鉄道(株)と共に、輸送の安全に全力で取り組んでまいりますので、引き続き、市民の皆さまのご利用、ご支援をよろしくお願い申し上げます。

令和3年 9月
四日市市長 森 智広



2. 基本方針

市長以下関係職員は、安全第一の意識を持って事業活動を行える体制の整備に努めるとともに、鉄道施設および職員を総合活用して輸送の安全を確保するための管理の方針その他事業活動に関する基本的な方針を定めています。

安全に関する基本的な方針を次のとおりに定め、職員は一致協力して安全レベルのさらなる向上を目指します。

【運転安全規範綱領】

- 1) 安全の確保は、輸送の生命である。
- 2) 規程の遵守は、安全の基礎である。
- 3) 勤務の厳正は、安全の要件である。

3. 安全目標

基本方針及び運転安全規範綱領に基づき、職員一人ひとりが安全を最優先し、安全体制の強化に努めます。

また、計画的に鉄道施設及び車両、その他備品の修繕を行い、安全性及び信頼性の高い鉄道事業者を目指します。

4. 安全確保のための取り組み

(1) 令和2年度に実施した主な取り組み

基本方針及び安全行動規範に基づき、列車の安全運行を図るとともに、利用者の安全を確保するために実施した主な取り組みを記載します。

①車両の定期検査 4両（重要部検査1両 全般検査3両）

②信号保安設備の更新

〔 AF0 5 台、遮断機 2 基、踏切支障報知装置 1 箇所、
インピーダンスボンド 2 台 等 〕

③線路設備の更新及び修繕

〔 まくらぎ交換 3 0 5 本、道床更新 3 2 m、分岐器上部交換 1 箇所、
踏切補修 3 箇所、日永駅ホーム上屋更新 2 箇所 等 〕

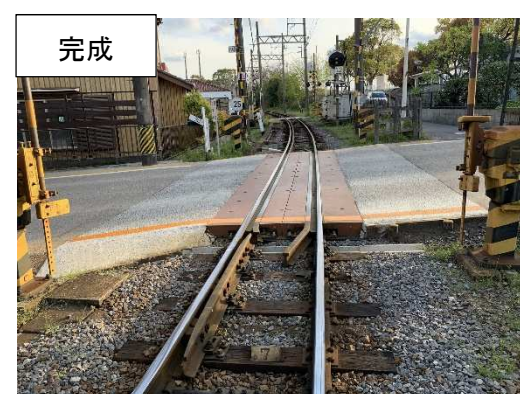
④電路設備の更新（電柱 1 本 電車線改良 2 箇所）

⑤停車場設備の改修（あすなろう四日市駅ホーム改修）

・あすなろう四日市駅ホーム改修



・踏切板修繕



・車両の定期点検



・総合訓練(第二種鉄道事業者と共同実施)



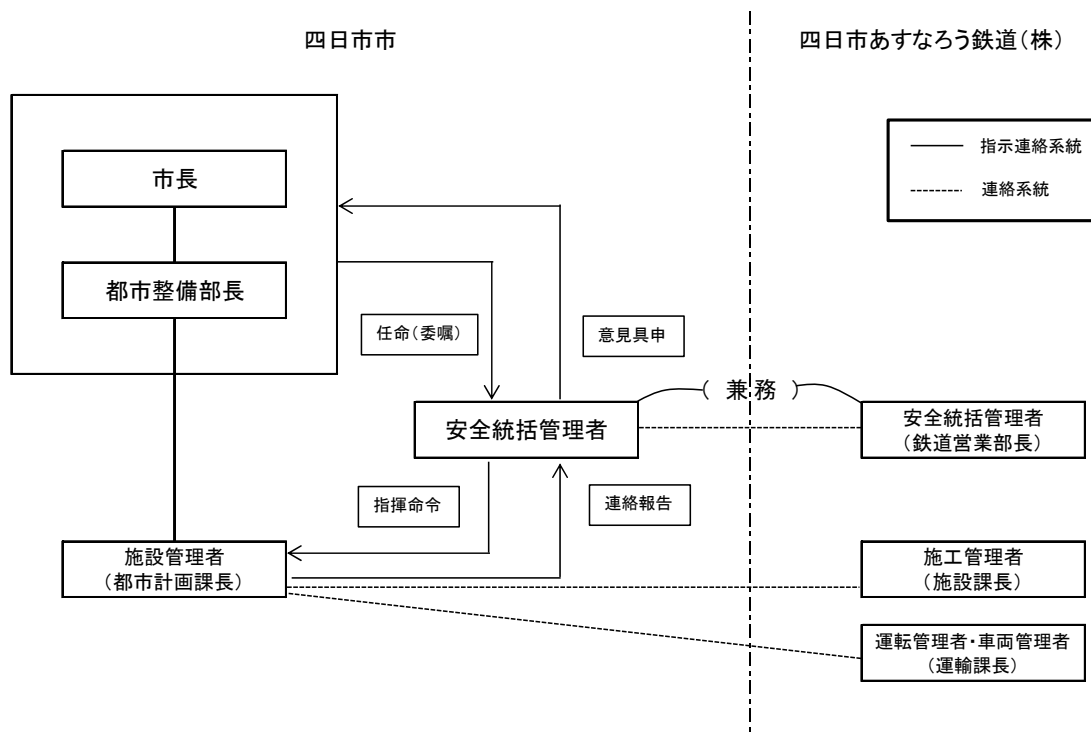
(2) 安全対策

第三種鉄道事業者である本市と第二種鉄道事業者である四日市あすなろう鉄道(株)において、毎月、連絡会議や利用促進ワーキンググループを開催し、列車の安全運行や利用者の安全確保を図るための情報共有や、利用促進策の検討等を行いました。

今後も、四日市あすなろう鉄道(株)と密に連携し、計画的に鉄道施設及び車両の更新や維持修繕を実施し、輸送の安全を確保するよう努めます。

5. 安全管理体制

市長をトップとする安全管理組織を下図のとおり構築し、安全統括管理者及び、施設管理者の役割や責任を明確化し、安全確保に係る業務を適切に遂行します。



【各管理者の役割】

- 市長 第三種鉄道事業者の長として、四日市あすなろう鉄道(株)と連携のもと、車両や鉄道施設に関する輸送の安全を確保するため、必要な予算、要員の措置等を行う。
- 安全統括管理者 輸送の安全の確保に関する業務を統括する。
- 施設管理者 安全統括管理者の指揮の下、施設に関する事項を統括する。

6. ご利用の皆さま及び市民の皆さまへのお礼とお願い

皆さまのご利用や、駅の花植え、草刈り活動などたくさんのご支援のおかげで運行開始より7年目を迎えることができました。継続的なご支援を改めてお礼申し上げます。

今後も、地域の皆さまから愛着の持てる身近な鉄道として、安心・安全で信頼できる鉄道であり続けていくため、皆さまのご意見をいただければ幸いです。



清掃作業の様子（沿線学校の協力）



花植え作業の様子（沿線地域の協力）

四日市市役所 都市整備部 都市計画課 公共交通推進室

TEL : 059-354-8095 FAX : 059-354-8404 E-mail : koutsuu@city.yokkaichi.mie.jp