

平成 3 1 年度に向けた利用定員の拡充について

1. 待機児童の現状

		平成 2 9 年		平成 3 0 年	
		4 月 1 日	1 0 月 1 日	4 月 1 日	1 0 月 1 日
待機児童数 (うち低年齢児)	市全体	5 4 人 (5 2 人)	1 3 2 人※ (1 2 9 人)	3 3 人 (3 2 人)	1 4 0 人 (1 3 9 人)
	第 1 ブロック	2 8 人 (2 6 人)	5 9 人 (5 7 人)	3 1 人 (1 人)	8 4 人 (8 3 人)
	第 2 ブロック	1 6 人 (1 5 人)	3 7 人 (3 7 人)	2 人 (2 人)	3 9 人 (3 9 人)
	第 3 ブロック	1 0 人 (1 0 人)	3 5 人 (3 4 人)	0 人 (0 人)	1 7 人 (1 7 人)
入園待ち児童数 (上記の待機児童数を含む)	市全体	1 6 7 人 (1 5 0 人)	3 9 1 人 (3 7 3 人)	1 5 8 人 (1 4 6 人)	5 3 3 人 (5 0 0 人)

※H29.10.1 待機児童数 132 名には広域入所希望 1 名を含む。

[H30.10.1 時点 保育提供枠の不足数]

第 1 (北部) ブロック 2 6 6 名 / 第 2 (中部) ブロック 1 4 1 名

第 3 (南部) ブロック 1 2 2 名

2. 平成31年度における拡充について

・認可保育園について

昨年度からの計画通り、第1（北部）ブロックに3園の私立保育所が開園予定である。

・地域型保育事業所について

平成30年10月1日の待機児童数が、昨年度の同時期に比べて8名の増となった。ブロック別の内訳を見ると、まだ第1ブロックと第2ブロックで増えているため、計画では地域型保育所の設置による利用定員の拡充を第2ブロックのみで図るものとしていたが、第1ブロックおよび第2ブロックで設置を行うものとした。

(1) 第1ブロック

【認可保育園】

①（仮称）日の本第二保育園（松原町）の新設

定員 90名

設置者 社会福祉法人 日の本福祉会

園の概要は5頁参照

②たいすいノース保育園（川北一丁目）の新設

定員 120名

設置者 社会福祉法人 博秀会

園の概要は7頁参照

③よっかいちひばり保育園（西大鐘町）の新設

定員 60名

設置者 社会福祉法人 宏育会

園の概要は9頁参照

【地域型保育事業施設】

①Kindergarten のだ園（野田一丁目）の開設

定員 19名

設置者 株式会社クロスロード

上記により、平成31年度当初の不足分を解消する見込み。

(2) 第2ブロック

【地域型保育事業施設】

①Kindergarten うのもり園（鵜の森一丁目）の開設

定員 19名

設置者 株式会社クロスロード

②キッズガーデンいずみ（中川原一丁目）の開設

定員 12名

設置者 社会福祉法人 一二三会

上記により、平成31年度当初の不足分を解消する見込み。

<参考>平成30年度地域型保育事業施設の現状

(単位：人)

類型	施設名	ブロック (所在地)	定員	児童数 (※1)	対象年齢
小規模 保育事業 (A型)	まちなかフジ保育園	第2ブロック (西新地)	12	13	0歳児～ 2歳児
	たいすいキッズ・ステーション	第2ブロック (浜田町)		13	1歳児～ (※2) 2歳児
	とまり丘保育園	第3ブロック (大字泊村)		14	1歳～ 2歳児
小規模 保育事業 (B型)	キンダーガルテン イオン四日市北園	第1ブロック (富州原町)	19	24	0歳児～ 2歳児
	きっずはうす ココロン	第1ブロック (羽津中一丁目)	12	14	
	ちびっこハウス あかほり園	第2ブロック (赤堀二丁目)		20	
	キッズ・ティアラ	第2ブロック (鶉の森一丁目)		14	
	つぼみ保育園	第3ブロック (小古曾二丁目)	13		
	にじいろランド四日市園	第1ブロック (蒔田四丁目)	14		
	山口堂保育園	第3ブロック (日永四丁目)	15	14	
	もりのくに国際幼保園	第1ブロック (大矢知町)	12	16	1歳児～ (※2) 2歳児
事業所内 保育事業 (※3)	社会福祉法人永甲会かすみ園	第1ブロック (白須賀一丁目)	12 (4)	17 (6)	0歳児～ 2歳児
	スマイルキッズルーム	第2ブロック (ときわ一丁目)		8 (4)	
	よっかいち ひばり保育園	第1ブロック (西大鐘町)		8 (8)	
14施設			178	200	

※1. 児童数は平成30年12月時点

※2. 1歳児=4月1日時点で1歳になっている子ども

※3. 事業所内保育事業の定員・児童数の下段()書きは地域枠の人数

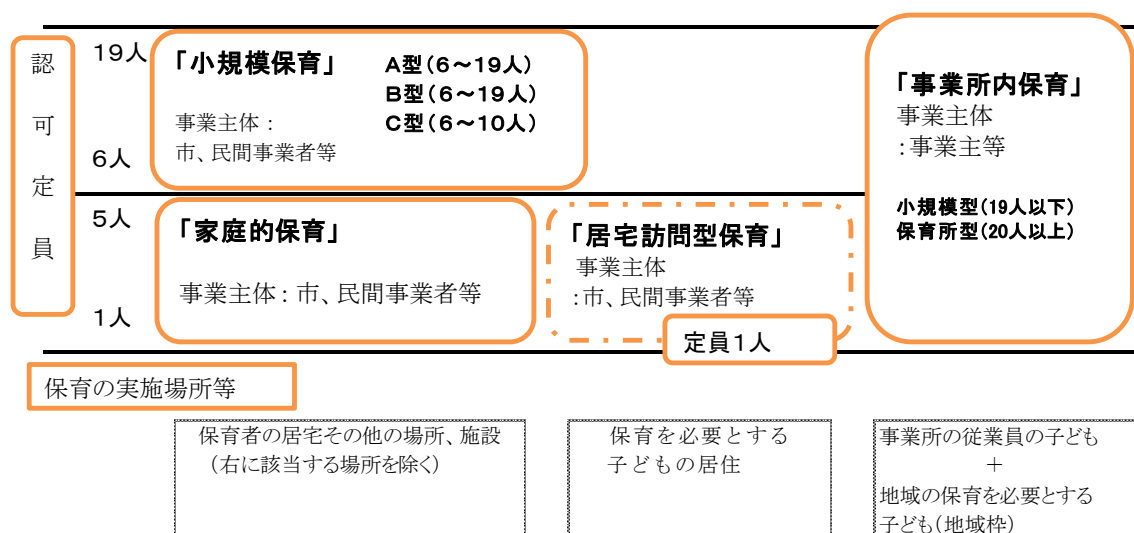
＜参考＞ 条例について

子ども・子育て支援法（平成24年法律第65号）の制定に伴い、平成27年度から子ども・子育て支援新制度が施行されている。

この新制度により、従来の認可保育所（定員20人以上）の枠組みに加え、新たに市の認可事業として、地域型保育事業と称する類型を設け、「四日市市家庭的保育事業等の設備及び運営に関する基準を定める条例」を平成27年4月から施行している。その条例に基づき、以下の4種類の事業の認可事業を行っている。

- 〔4類型〕 家庭的保育事業（利用定員5人以下）
- 小規模保育事業（利用定員6人以上19人以下）
- 居宅訪問型保育事業（利用定員1人）
- 事業所内保育事業（利用定員1人以上）

【新制度における地域型保育事業の位置付け】



社会福祉法人 日の本福祉会



ひもと

日の本第二保育園

- 設置者 社会福祉法人 日の本福祉会
理事長 福士 英実 園長 福士 大雅
- 開園事務局 四日市市松原町 288-1
- 予定所在地 四日市市松原町 206
- 開園事務局電話番号 059-365-0840 (FAX)059-329-7050
- 職員 園長(1) 主任保育士(1) 保育士(17) 管理栄養士(1)
調理師(2) 事務員(1)
- 職員数 21名
- クラス 定員 90名
※予定人数です

さくらんぼ (0歳)	いちご (1歳)	みかん (2歳)	すもも (3歳)	ぶどう (4歳)	りんご (5歳)
9	12	14	15	20	20

- 開園時間 午前7:00～午後8:00 (午後6:00以降は延長保育)
- ※慣らし保育について: 2日間は午前中保育とし、徐々に保育園の生活に慣れていただきます。
- 保育料以外の初回諸経費

0～1歳	保育用品	2,000円程度	3歳以上	保育用品	12,000円程度
2歳	保育用品	4,000円程度		制服・ブラウス・帽子	19,400円程度
				体操服	4,500円程度

- 毎月徴収 教材費(絵本代含む)700円 主食費(3歳以上) 1日40円
- ※保護者会はありません。



年間行事

4月 入園式	10月 食育イベント 運動会
5月 遠足・4.5才はバス遠足 こどもの日の集い	11月 七五三 遠足(年長児東山動物園)
6月 健康診断 歯科検診	12月 クリスマス会
7月 プール開き 石取り祭り七夕 プラネタリウム	1月 新年のつどい
8月 プール遊び	2月 生活発表会 健康診断 歯科検診 節分
9月 敬老イベント 月見	3月 ひな祭り 卒園式

- 毎月の行事 誕生会 身体測定 避難訓練
- その他活動 英会話(年少・年中・年長) 学習タイム等

保育方針



子どもの主体性を大事にして自発的な考えや行動を認めて意欲を育てる。
園生活の中で身体や頭を使って考える機会を増やし、将来に必要な、思考力・判断力・応用力を育てる。

① 知力、礼儀作法、徳力を備えた子供に育てる。

④ 自然にふれあうことができる。

② 人とのつきあい方、規則など学ぶことができる。

⑤ 行事を通じて子供が主体的に舞台に立つ。

③ 創造力、勇気、思いやりのある心豊かな子供に育てる。

⑥ 地域との関わりを持ち、地域に根差す。

保育目標

- 身体を動かしのびのびした健康な子
- 自分の思いを言える子

- 自分で考える子
- 人の気持ちを考える子

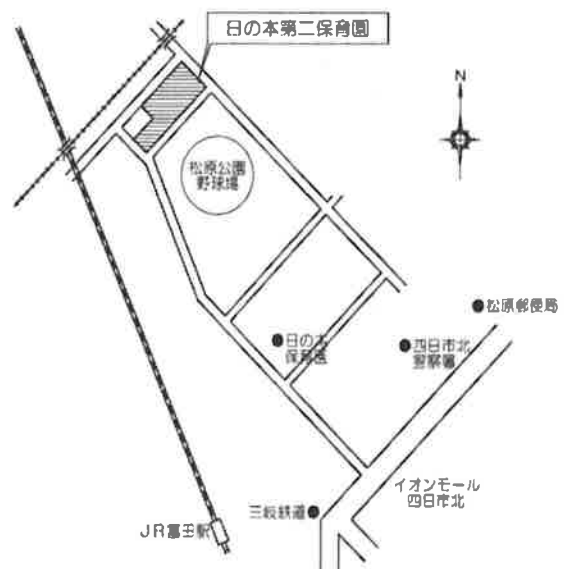
〈園舎のご案内〉



1階



2階



園舎が津波避難ビルとなっております。

特別保育

◆ 延長保育

18時～20時まで

◆ 乳児保育

生後2か月～



たいすいノース保育園



***** 平成31年4月に開園します！！*****

★設置者 社会福祉法人 博秀会
理事長：福岡 利樹 園長：福岡 由紀

★所在地 四日市市川北1-710

★電話番号 (059) 352-7650
お問い合わせ先：たいすい中央保育園

年齢	0歳児	1歳児	2歳児	3歳児	4歳児	5歳児
クラス名	ひよこ	りす	うさぎ	こあら	ぱんだ	らいおん
受け入れ可能数	12名	20名	22名	22名	22名	22名
職員数	25名（園長1名、主任1名、保育士20名、栄養士2名、調理師1名）					
開園時間	平日：7時～20時（18時以降は有料） 土曜日：7時～18時					
休園日	日曜日・祝祭日・年末年始・他（詳しくは園までお問合せください）					
保育料以外の諸経費	2～5歳児	・保護者会費 400円 ・主食費 1回40円×利用回数分 ・教材費（絵本代含む）1300円 ・その他実費				
	0～1歳児	・保護者会費 400円 ・教材費（絵本代含む）600円 ・その他実費				
	進級・入園時	・消耗品費 1000円 ・スポーツ振興センター会費 300円				
	入園時	・制服、体操服、帽子、通園バック等一式（3歳児以上）50,000円程度 ・スモック代（2～5歳児） 2600円/枚 ・保育用品（年齢により異なる） 1500円～6000円				







《保育目標》

- ・元気な子ども
- ・自分でできる子ども
- ・仲のよい子ども
- ・考える子ども
- ・生きる力をもった子ども

《保育の特徴》

- ・一人ひとりの発達に応じた養護と援助
- ・子どもの自発的、主体的な活動の促進
- ・人を思いやる心を持つ共同生活
- ・挨拶や言葉づかいなどのしつけ
- ・専任講師による英語、リトミック、スポーツ教室
- ・文字、数字などの知的教育

★年間行事★

4月	入園式 	7月	七夕の集い	12月	冬の集い
5月	春の集い 	9月	敬老の日 	2月	節分会 
6月	保育参観 	10月	秋の集い	3月	卒園式 

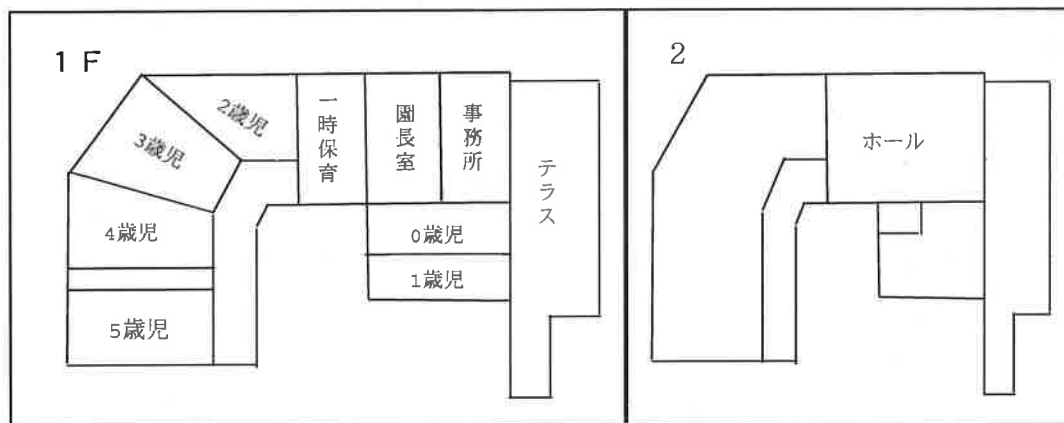
特別保育の実施

- ★乳児保育
生後57日～産休明けからお預かりしています
- ★延長保育
18時～20時 利用料：19時まで250円、20時まで600円
- ★世代間交流事業
- ★地域交流事業

慣らし保育について

入園から1～2週間は、お子様の負担にならないように様子を見ながら、保育を行っています。
慣らし保育（短時間）が仕事の都合で難しい場合は、職員までご相談ください。

配置図



付近図

高士医院が近くに
あります！



～ 笑顔 めくもり やさしさ ～

社会福祉法人 宏育会

よっかいちひばり保育園

<平成31年4月1日開園>

- 設置者 社会福祉法人 宏育会 よっかいちひばり保育園
- 休園日 日曜・祝祭日・年末年始
- 住所 四日市市大鐘町字東谷1490
- TEL 059-338-3030 (H31、3月開通予定)
- お問合せ ひばり保育園(川越町) 059-365-3525
- HP www.hibari-hoikuen.com/



☆保育方針

一、個性を育む保育

保育者は常に笑顔、優しさ、めくもりを基本とし、子ども一人ひとりに対応した保育を行う

一、自立を育む保育

十分に配慮された環境を行い、子どもたちが主体的に活動できるよう支援する

一、心を育む保育

子ども、保護者との信頼関係を築き、異年齢や地域の人々と触れ合い、かかわりを大切にする

☆園の特色

よっかいちひばり保育園は、緑いっぱいの自然に囲まれた中にたたく保育園です。乳幼児期の発達のお土台となる五感を最大限に使い高低差のある場所で地に足をつけてとことん遊び込み、目で見、耳で聴いて、心で感じ、友だちと表現する事を大事にしている保育園です。体験すること、感じることを、伝えること、いつも輝きでいっぱいの毎日です。異年齢保育の中で人と人との関わりを丁寧に積み重ね全ての子ども「やってみよう!!」を引き出す力をしっかりサポートしていきます。よっかいちひばり保育園と共に子育てライフをたのしみましょう!!

*すぐ隣には病児保育、ひばりルームがあり万が一の急な病気・怪我の場合も安心してお子さまを預らせて頂けます。

☆利用定員

年齢	0歳児	1歳児	2歳児	3歳児	合計
クラス	たまご	ひよこ	りす	うさぎ	
園児数	9名	15名	18名	18名	60名
保育士	3名	4名	3名	2名	12名

*園長1名 *主任1名 *調理師4名

☆開所時間

月曜日～土曜日 7:00～19:00 休園日 日曜、祝日、年末年始

(早朝7:00より / 延長19:00まで)

※18時以降は延長保育料が発生します。(※短時間保育、標準時間保育で違います)

※早朝・延長保育を希望される方は「早朝・延長保育申込書」を提出してください。

保育事業

- ・乳児保育
- ・延長保育

☆年間行事予定

春。。。入園式・子供の日の集い・保育参観・家庭訪問

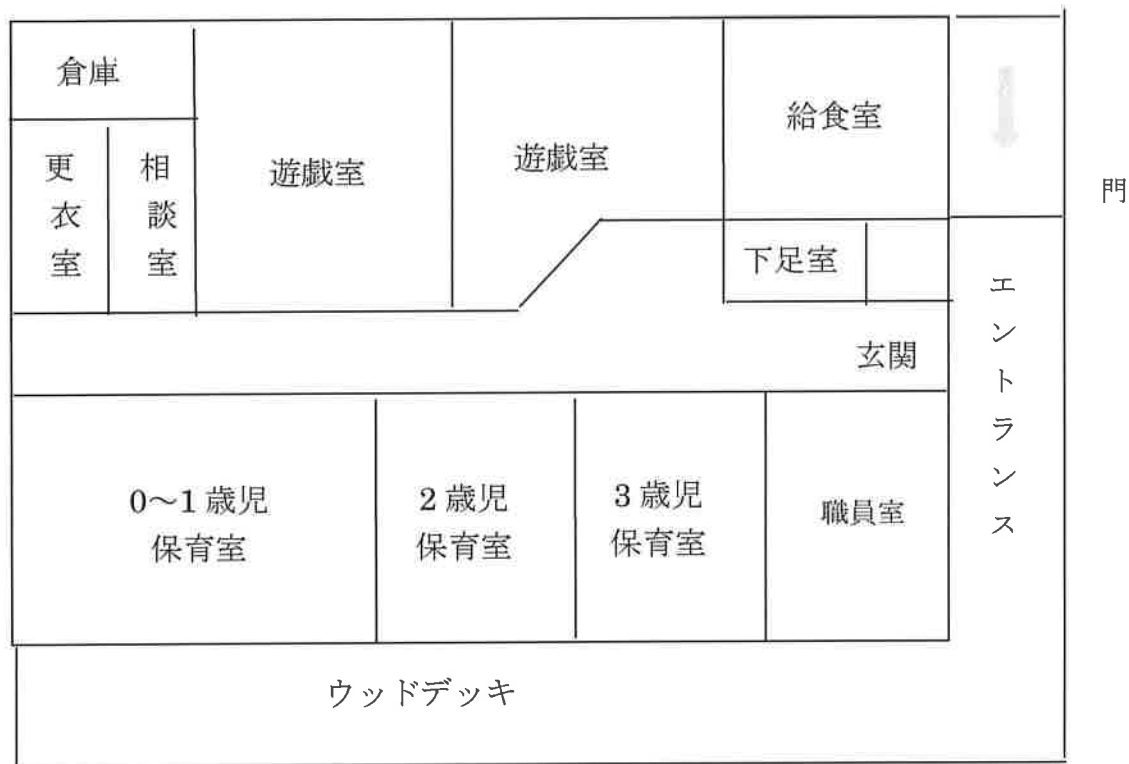
夏。。。虫歯予防デー・プール活動・七夕の集い・夏祭り

秋。。。お月見会・祖父母参観・運動会・芋掘り・秋の遠足・移動動物園

冬。。。クリスマスの集い・生活発表会・豆まき・ひな祭り会

☆毎月上記に加え、お誕生会・身体測定・避難訓練・年2回歯科検診・内科検診あり

☆園内平面図



☆付近図

