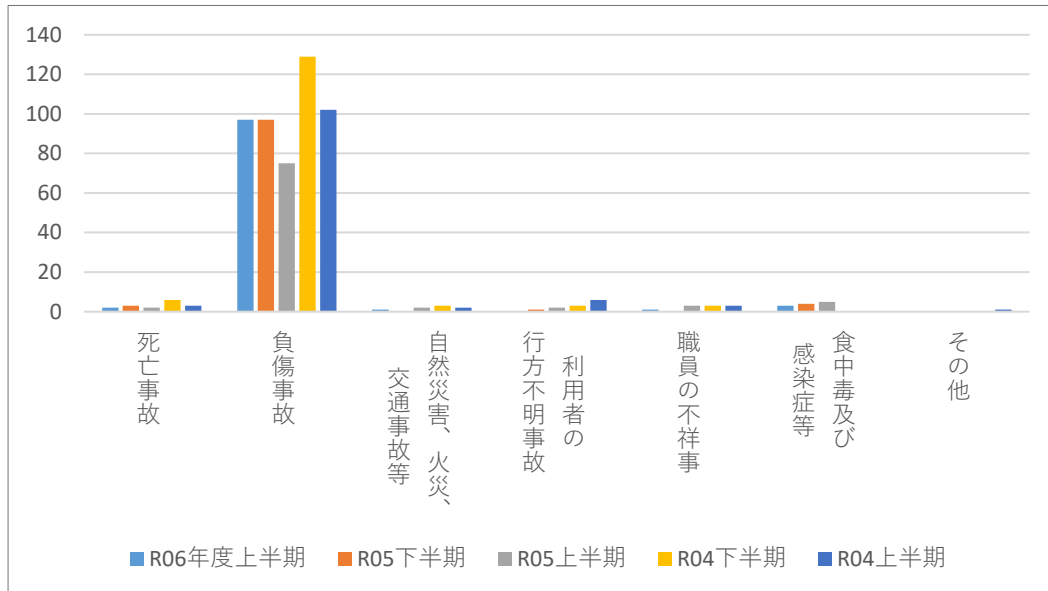


令和6年度上半期分(※)事故報告について

※ 令和6年4月1日から令和6年9月30日までの間に速報を受理した事故報告について集計を行ったものです

1 事故の種別

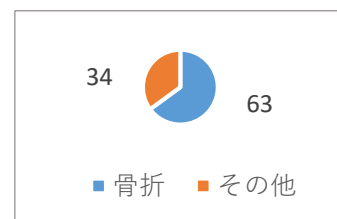
	死亡事故	負傷事故	自然災害、火災、交通事故等	利用者の行方不明事故	職員の不祥事	食中毒及び感染症等	その他	合計
R06年度上半期	2	97	1	0	1	3	0	104
R05下半期	3	97	0	1	0	4	0	105
R05上半期	2	75	2	2	3	5	0	89
R04下半期	6	129	3	3	3	0	0	144
R04上半期	3	102	2	6	3	0	1	117



令和6年度上半期の事故報告件数は、前期と比較するとほぼ同数となっています。死亡や行方不明などの重大事故件数は減少傾向にあり、介護保険サービス事業所には引き続き適切なサービス提供を行っていただきたいです。食中毒及び感染症等の項目ではコロナウイルスの集団感染が3件報告されています。

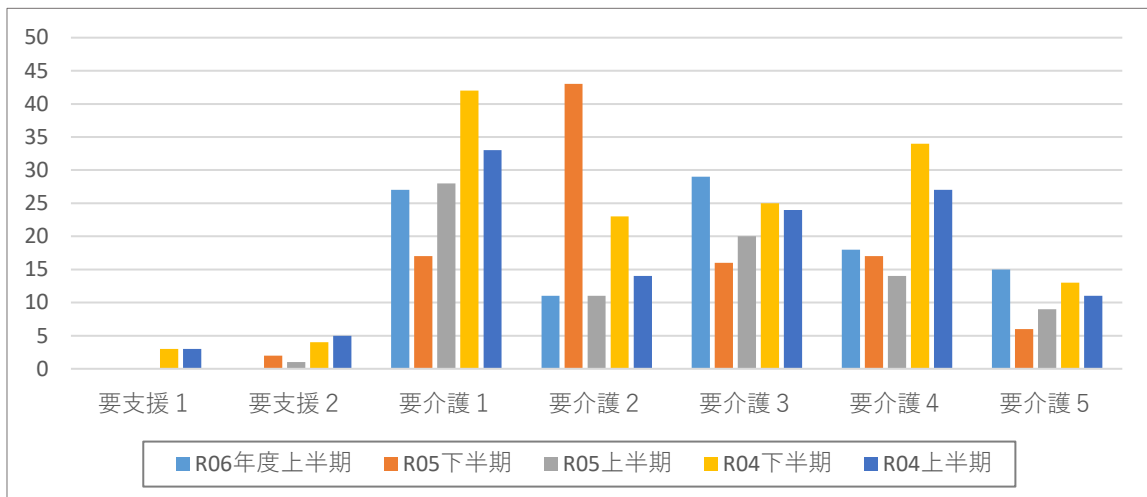
死亡事故は食事時の誤嚥による窒息によるものでした。これまでの報告でも誤嚥は死亡事故の原因として多く挙げられています。人員の少ない時間などは特に注意をしていただきたいです。また、交通事故も1件報告されています。今回は大きな事故にはつながりませんが、利用者の生命にかかわる可能性もあるので、細心の注意が必要です。

また、令和6年度上半期の負傷事故(97件)の内訳は、骨折が63件あり、全体の約6割でした。理由は「転倒」が多いため、引き続き利用者の見守りを充実させるよう指導していきます。



2 要介護度別事故発生件数

	要支援1	要支援2	要介護1	要介護2	要介護3	要介護4	要介護5	その他	合計
R06年度上半期	0	0	27	11	29	18	15	4	104
R05下半期	0	2	17	43	16	17	6	4	105
R05上半期	0	1	28	11	20	14	9	6	89
R04下半期	3	4	42	23	25	34	13	0	144
R04上半期	3	5	33	14	24	27	11	0	117



3 事故発生サービス種別と時間帯

サービス種別	件数
通所介護／通所リハビリテーション	10
短期入所生活介護／短期入所療養介護	4
特定施設入居者生活介護	6
介護老人福祉施設(特別養護老人ホーム)	59
介護老人保健施設	4
認知症対応型共同生活介護	19
小規模多機能型居宅介護／看護小規模多機能型居宅介護	2
その他	0
(合計) ※サービスには予防も含む	104

	宿泊系	訪問・通所系	合計
早朝 (6:00～8:00)	16	0	16
日中 (8:00～18:00)	43	12	55
夜間 (18:00～22:00)	11	0	11
深夜 (22:00～6:00)	19	0	19
不明	3	0	3
(合計)	92	12	104

要介護度別事故発生件数のその他の項目は集団感染3件、事業対象者1件によるものとなっています。宿泊型の施設での事故が多く報告されており、利用者の要介護度も高い傾向があります。