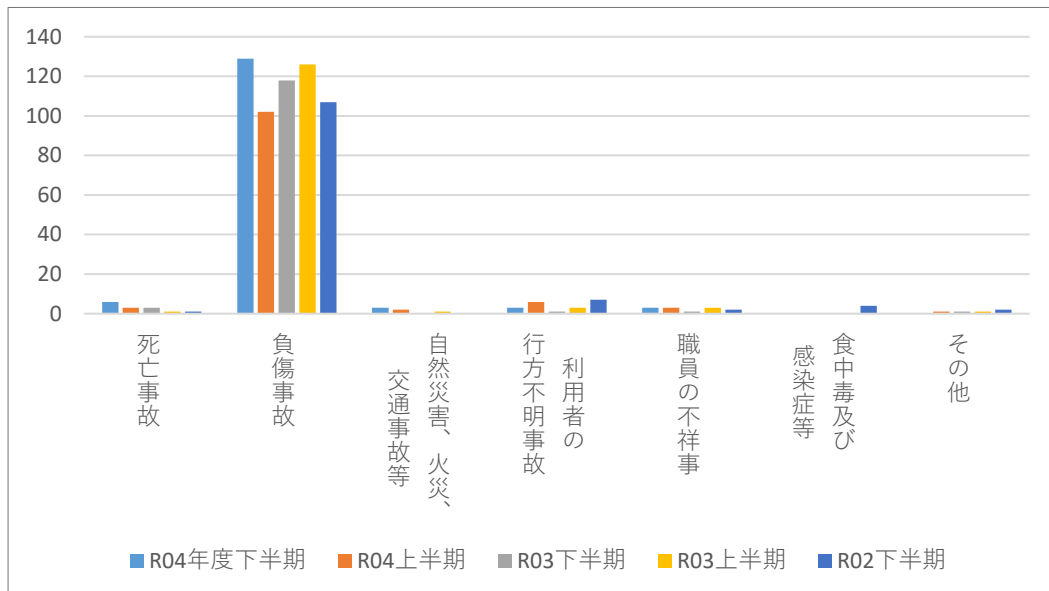


令和4年度下半期分(※)事故報告について

※ 令和4年10月1日から令和5年3月31日までの間に速報を受理した事故報告について集計を行ったものです

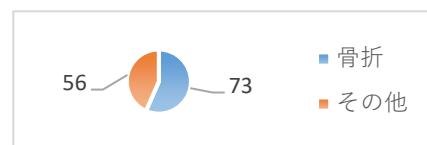
1 事故の種別

	死亡事故	負傷事故	自然災害、火災、 交通事故等	利用者 の行方不明事故	職員 の不祥事	食中毒及び 感染症等	その他	合計
R04年度下半期	6	129	3	3	3	0	0	144
R04上半期	3	102	2	6	3	0	1	117
R03下半期	3	118	0	1	1	0	1	124
R03上半期	1	126	1	3	3	0	1	135
R02下半期	1	107	0	7	2	4	2	123



R03年度上半期以降、報告件数は減少傾向にありましたが、令和4年度下半期の事故報告件数は前回集計時より23%増加し、過去最多となりました。これは介護保険サービスを利用している方の内、50人に1人という計算になります。(利用者数については同一集計期間の平均値を計上)

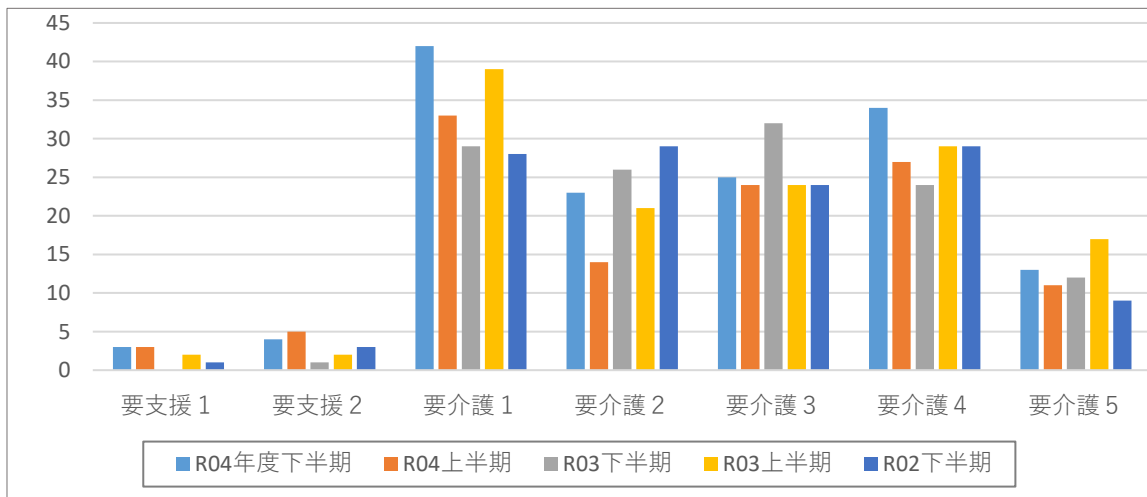
また、令和4年度下半期の負傷事故(129件)の内訳は、骨折が73件あり、全体の約6割です。うち約半数を占めるのが大腿骨骨折です。



死亡事故はすべて誤嚥による窒息です。記載いただいている事故要因として、「朝等の人員が手薄な時間帯による見守りの不足」「コロナ対応のため個室で食事を行っていたため」などがあげられました。今後も身体機能を考慮した見守り体制の強化を行うよう啓発を続けていきます。

2 要介護度別事故発生件数

	要支援1	要支援2	要介護1	要介護2	要介護3	要介護4	要介護5	その他	合計
R04年度下半期	3	4	42	23	25	34	13	0	144
R04上半期	3	5	33	14	24	27	11	0	117
R03下半期	0	1	29	26	32	24	12	0	124
R03上半期	2	2	39	21	24	29	17	1	135
R02下半期	1	3	28	29	24	29	9	0	123



3 事故発生サービス種別と時間帯

サービス種別	件数
通所介護／通所リハビリテーション	15
短期入所生活介護／短期入所療養介護	20
特定施設入居者生活介護	7
介護老人福祉施設(特別養護老人ホーム)	58
介護老人保健施設	9
認知症対応型共同生活介護	31
小規模多機能型居宅介護／看護小規模多機能型居宅介護	1
その他	3
(合計) ※サービスには予防も含む	144

	宿泊系	訪問・通所系	合計
早朝 (6:00～8:00)	14	0	14
日中 (8:00～18:00)	69	17	86
夜間 (18:00～22:00)	21	0	21
深夜 (22:00～6:00)	21	0	21
不明	0	2	2
(合計)	125	19	144

令和4年度下半期では短期入所生活介護(短期入所療養介護)からの報告件数が増加しました。サービス種別ごとにみた報告割合としてはあまり変動はありません。