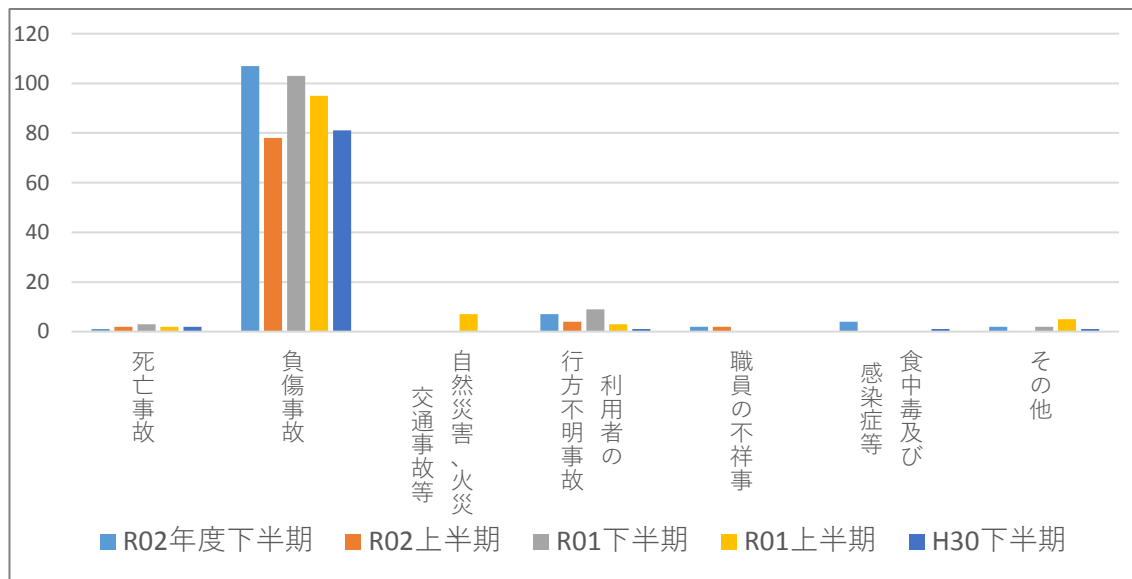


# 令和2年度下半期分(※)事故報告について

※ 令和2年10月1日から令和3年3月31日までの間に速報を受理した事故報告について集計を行ったものです

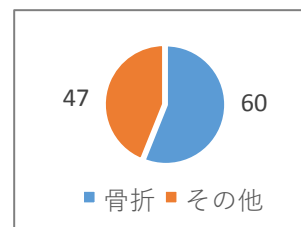
## 1 事故の種別

	死亡事故	負傷事故	自然災害、火災、 交通事故等	利用者の 行方不明事故	職員の不祥事	食中毒及び 感染症等	その他	合計
R02年度下半期	1	107	0	7	2	4	2	123
R02上半期	2	78	0	4	2	0	0	86
R01下半期	3	103	0	9	0	0	2	117
R01上半期	2	95	7	3	0	0	5	112
H30下半期	2	81	0	1	0	1	1	86



令和2年度下半期の事故報告件数は、前期と比較すると件数が多くなっています。これは、前期のコロナウイルス感染症対策による利用控えから、利用が回復したためなどが要因の一端であると考えられます。

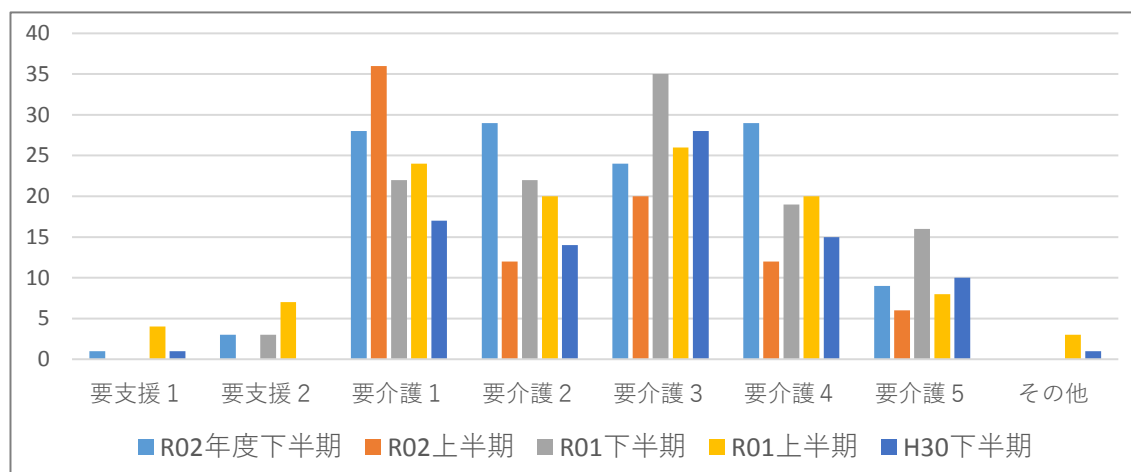
令和2年度下半期の負傷事故(107件)の内訳は、骨折が60件であり、全体の50%強でした。



死亡事故は誤嚥による窒息によるもので、過去4期から引き続き大きな原因となっています。サービス種別を問わず食事提供時には一層の注意を払うよう、啓発を行っていきます。

## 2 要介護度別事故発生件数

	要支援1	要支援2	要介護1	要介護2	要介護3	要介護4	要介護5	その他	合計
R02年度下半期	1	3	28	29	24	29	9	0	123
R02上半期	0	0	36	12	20	12	6	0	86
R01下半期	0	3	22	22	35	19	16	0	117
R01上半期	4	7	24	20	26	20	8	3	112
H30下半期	1	0	17	14	28	15	10	1	86



## 3 事故発生サービス種別と時間帯

サービス種別	件数
通所介護／通所リハビリテーション	19
短期入所生活介護／短期入所療養介護	17
特定施設入居者生活介護	3
介護老人福祉施設(特別養護老人ホーム)	36
介護老人保健施設	14
認知症対応型共同生活介護	30
小規模多機能型居宅介護／看護小規模多機能型居宅介護	3
その他	1
(合計) ※サービスには予防も含む	123

	宿泊系	訪問・通所系	合計
早朝 (6:00～8:00)	13	0	13
日中 (8:00～18:00)	48	21	69
夜間 (18:00～22:00)	15	2	17
深夜 (22:00～6:00)	22	0	22
不明	2	0	2
(合計)	100	23	123

宿泊系施設では一日を通じてどの時間帯も事故のリスクが高く、訪問・通所系は日中の時間の発生件数が多くなっています。今回は認知症対応型共同生活介護からの報告が多く、特に日中での負傷事故の発生が目立つ結果となりました。夜間だけでなく、日中時間帯においても、利用者に注意を払うよう啓発を行っていきます。