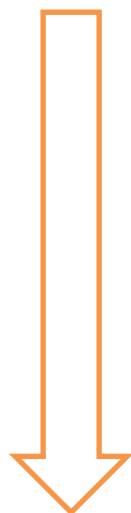


磯津高花平線 平成30年10月1日からの見直し案について

1 運行系統 (現行)

起点	経由	終点	運 行 回 数					
			平日		土曜日		日曜・祝祭日	
			往	復	往	復	往	復
磯津	医療センター	高花平	5	5	4	5	4	5
磯津	塩浜駅	医療センター	5	5	4	3	4	3
磯津		塩浜駅	3	3	5	5	5	5
合計			13	13	13	13	13	13



全日：2往復楠地区へ延伸
 平日：「磯津」から「高花平」を3往復減便
 平日：「磯津」から「医療センター」を3往復減便
 平日：「磯津」から「塩浜駅」を2往復増便
 土日祝：「医療センター」から「高花平」を廃止
 土日祝：「磯津」から「医療センター」を3往復減便

2 変更案 (平成30年10月1日～)

起点	経由	終点	運 行 回 数					
			平日		土曜日		日曜・祝祭日	
			往	復	往	復	往	復
磯津	北五味塚	高花平	1	1	—	—	—	—
磯津	医療センター	高花平	1	1	—	—	—	—
磯津	塩浜駅	医療センター	2	1	1	1	1	1
磯津	北五味塚	医療センター	—	1	1	1	1	1
磯津		塩浜駅	4	5	4	4	4	4
磯津	北五味塚	塩浜駅	1	—	1	1	1	1
合計			9	9	7	7	7	7

【現行】

Table with 15 columns (①-⑮) and 35 rows of train schedule data for the current timetable.

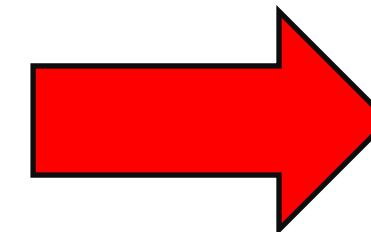
Table with 15 columns (②-⑰) and 35 rows of train schedule data for the current timetable.

【改正案】

平成30年10月1日 改正

Table with 15 columns (①-⑮) and 35 rows of train schedule data for the proposed revised timetable.

Table with 15 columns (②-⑰) and 35 rows of train schedule data for the proposed revised timetable.



変更

【現行】

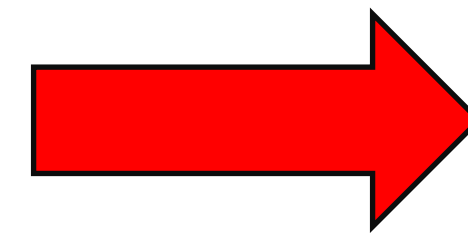
Table with 14 columns (stations ①-⑭) and 28 rows of train schedules.

Table with 14 columns (stations ②-⑭) and 28 rows of train schedules.

【改正案】

平成30年10月1日 改正

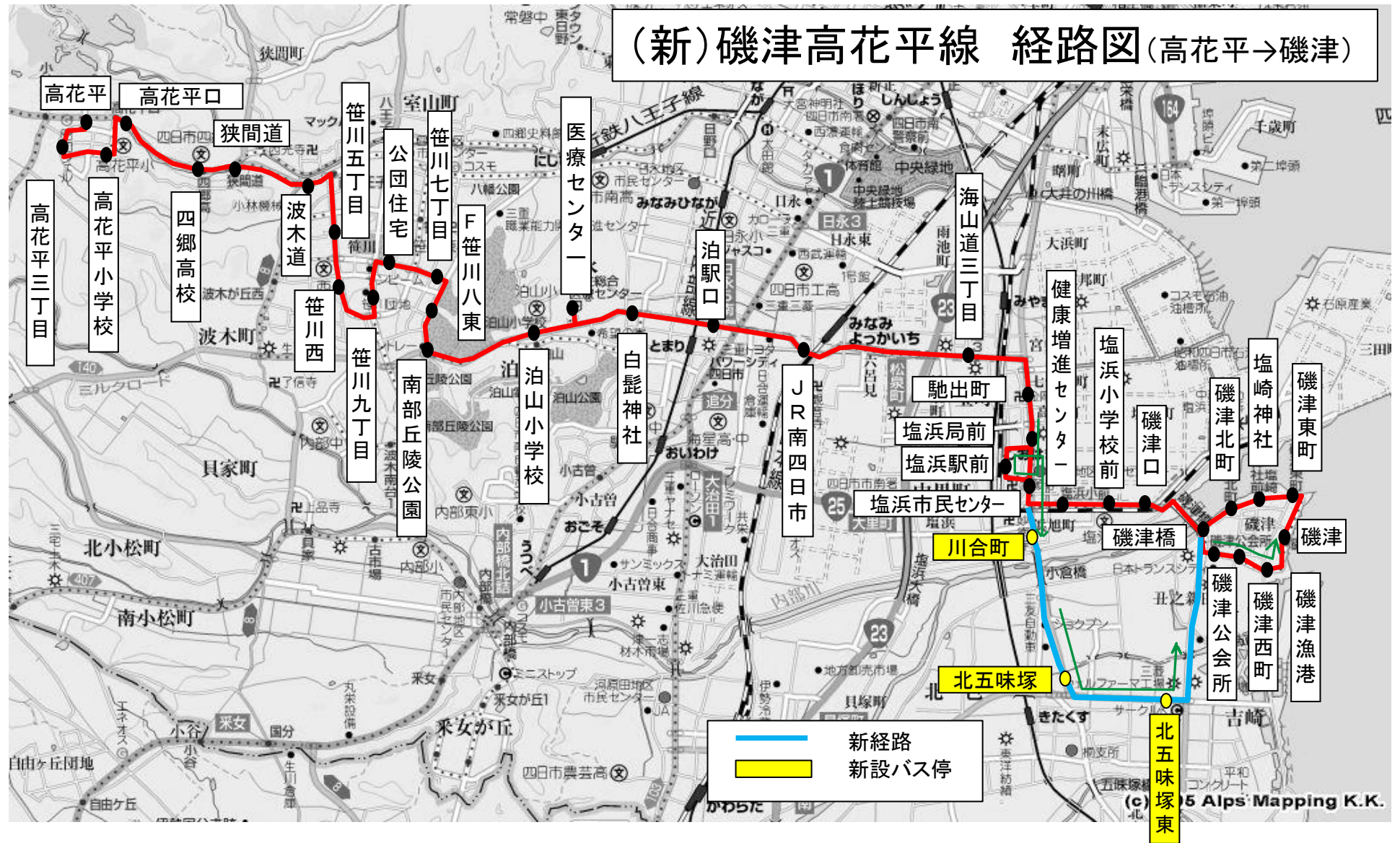
Table with 14 columns (stations ①-⑭) and 28 rows of train schedules, including a red arrow pointing to the '川合町' row.



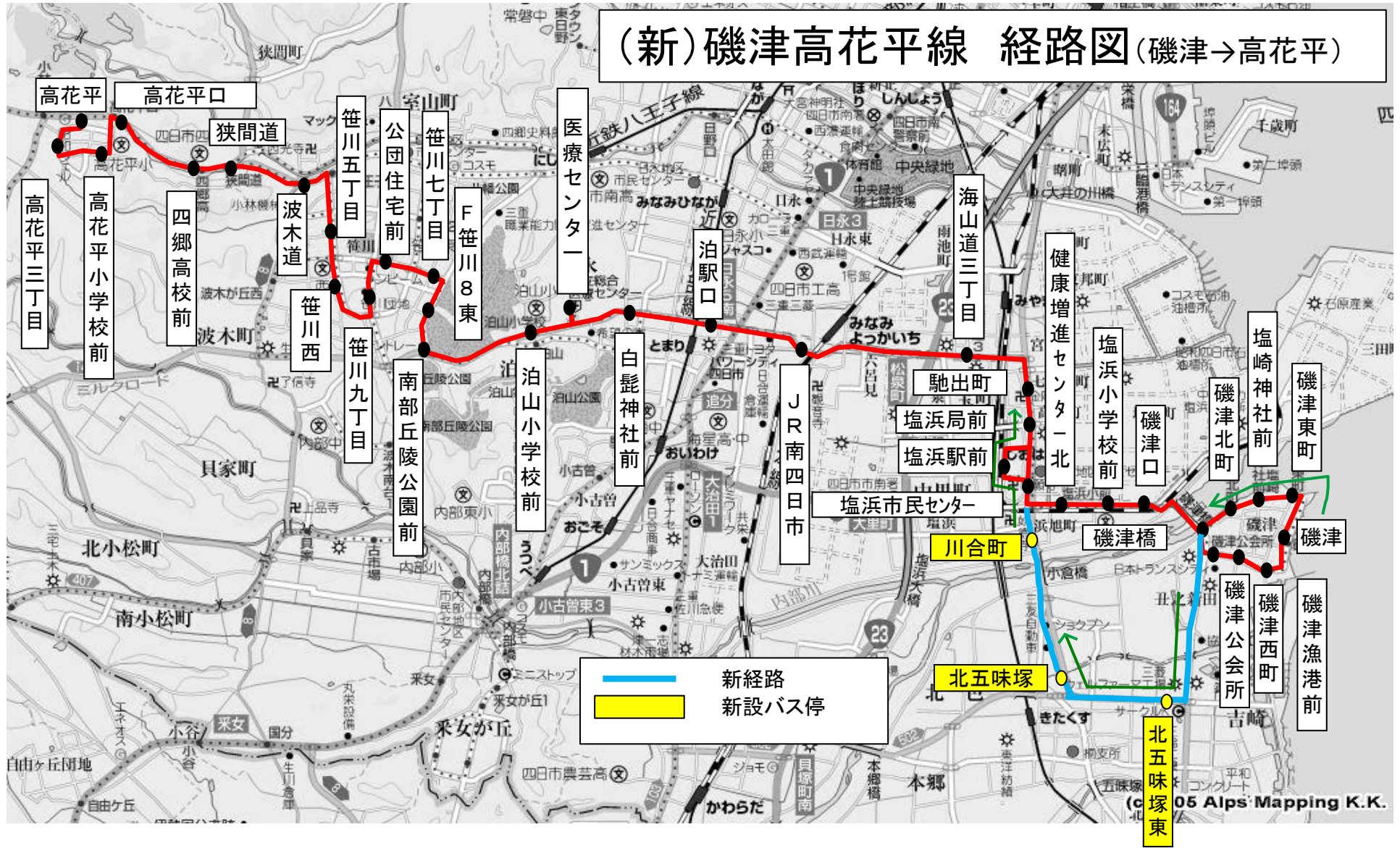
変更

Table with 14 columns (stations ②-⑭) and 28 rows of train schedules, including a red arrow pointing to the '川合町' row.

(新)磯津高花平線 経路図 (高花平→磯津)

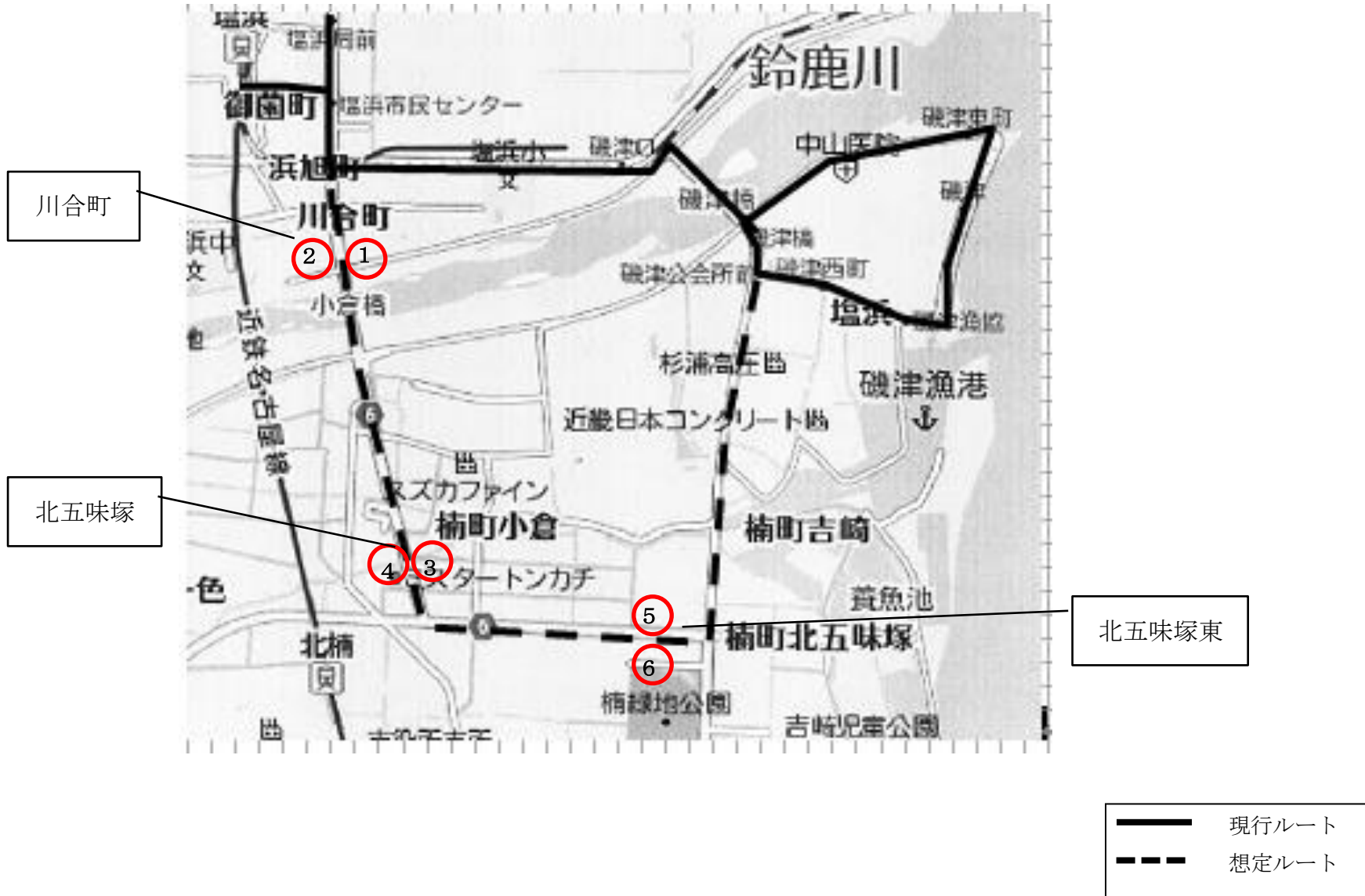


(新)磯津高花平線 経路図(磯津→高花平)



自主運行バス・磯津高花平線の停留所設置場所について

1. 設置場所位置図



2. 現場写真

現場写真① (川合町)



現場写真② (川合町)



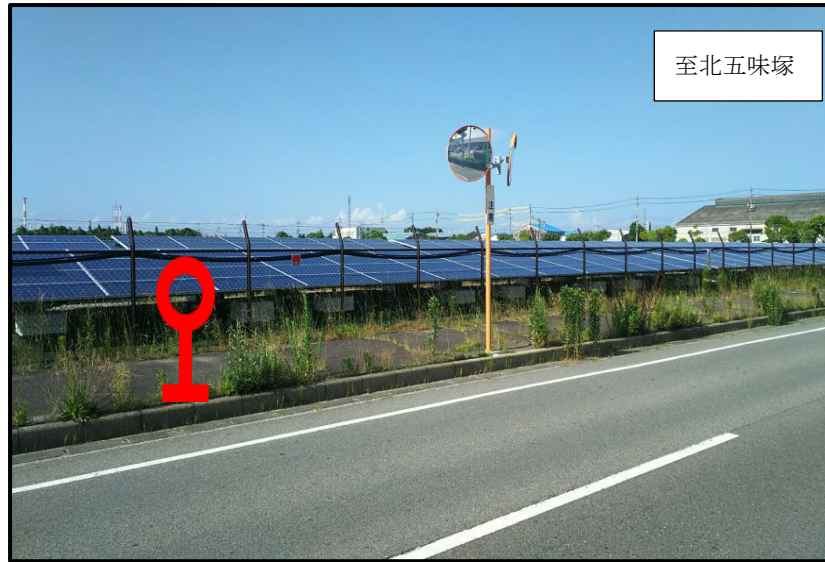
現場写真③ (北五味塚)



現場写真④ (北五味塚)



現場写真⑤（北五味塚東）



現場写真⑥（北五味塚東）



