

【図書館の蔵書の量と質について】

《 目 次 》

別表1	人口と蔵書数との相関関係について……………	1
別表2	蔵書数と貸出冊数との相関関係について……………	1
別表3	近隣市町との図書館の相互利用（広域利用）について……………	2
別表4	近隣市町における図書館の利用者層（年代別）について……………	3
別表5	近隣市町における蔵書の分類構成について……………	4
〈参考〉	新刊図書のカテゴリ構成について……………	5

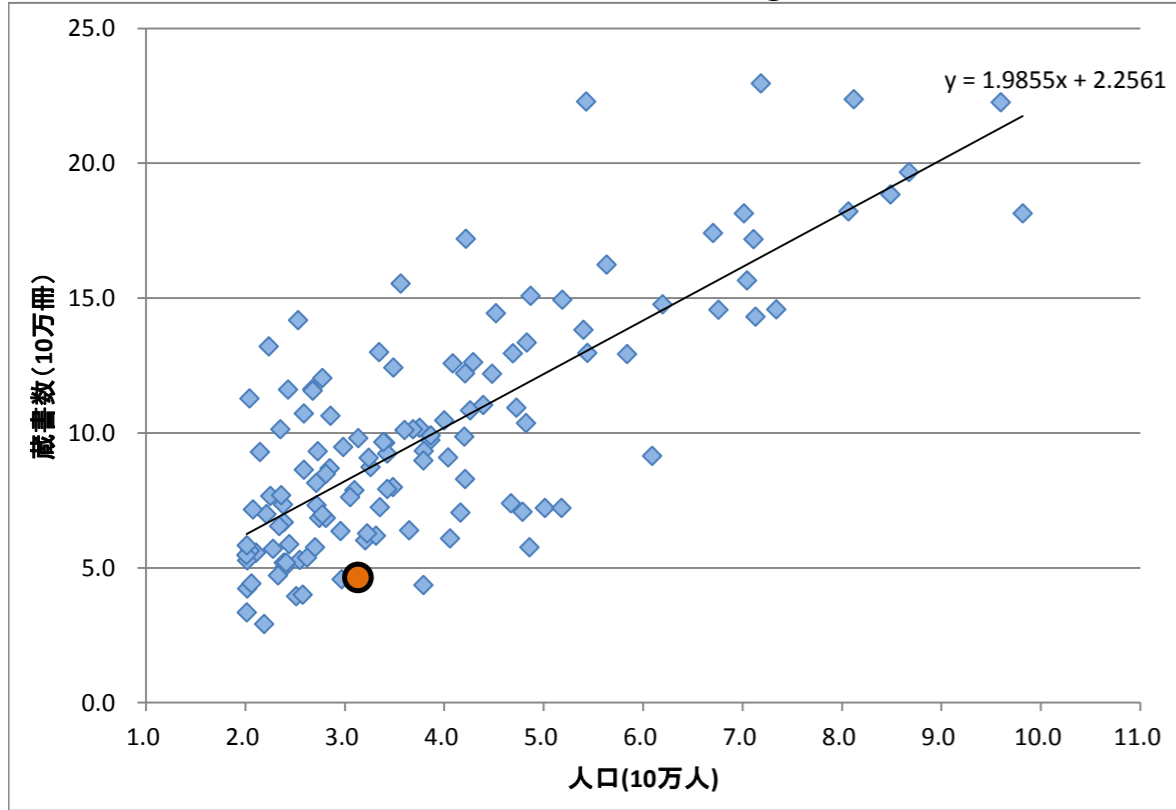
平成29年8月28日

四日市市 政策推進部 政策推進課

別表1「人口と蔵書数との相関関係について」

市区設置の図書館(人口20万～100万人未満) 123件

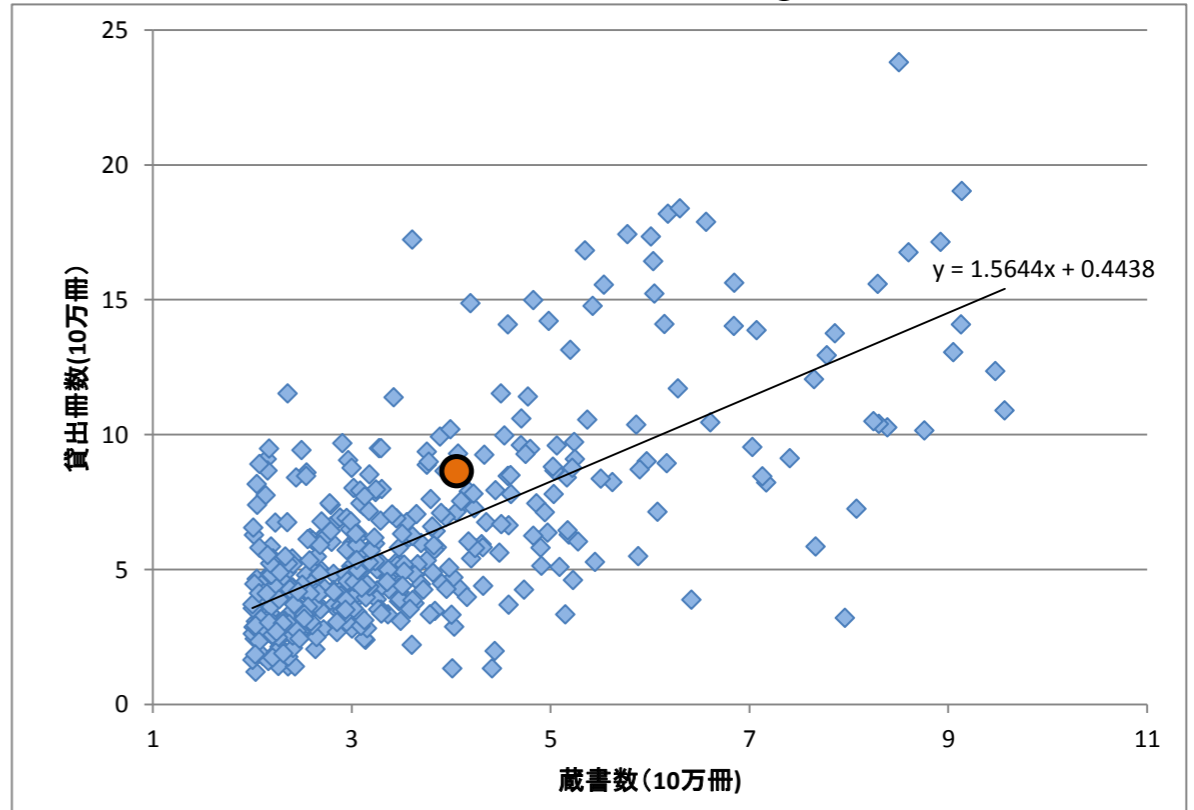
● 印は四日市市



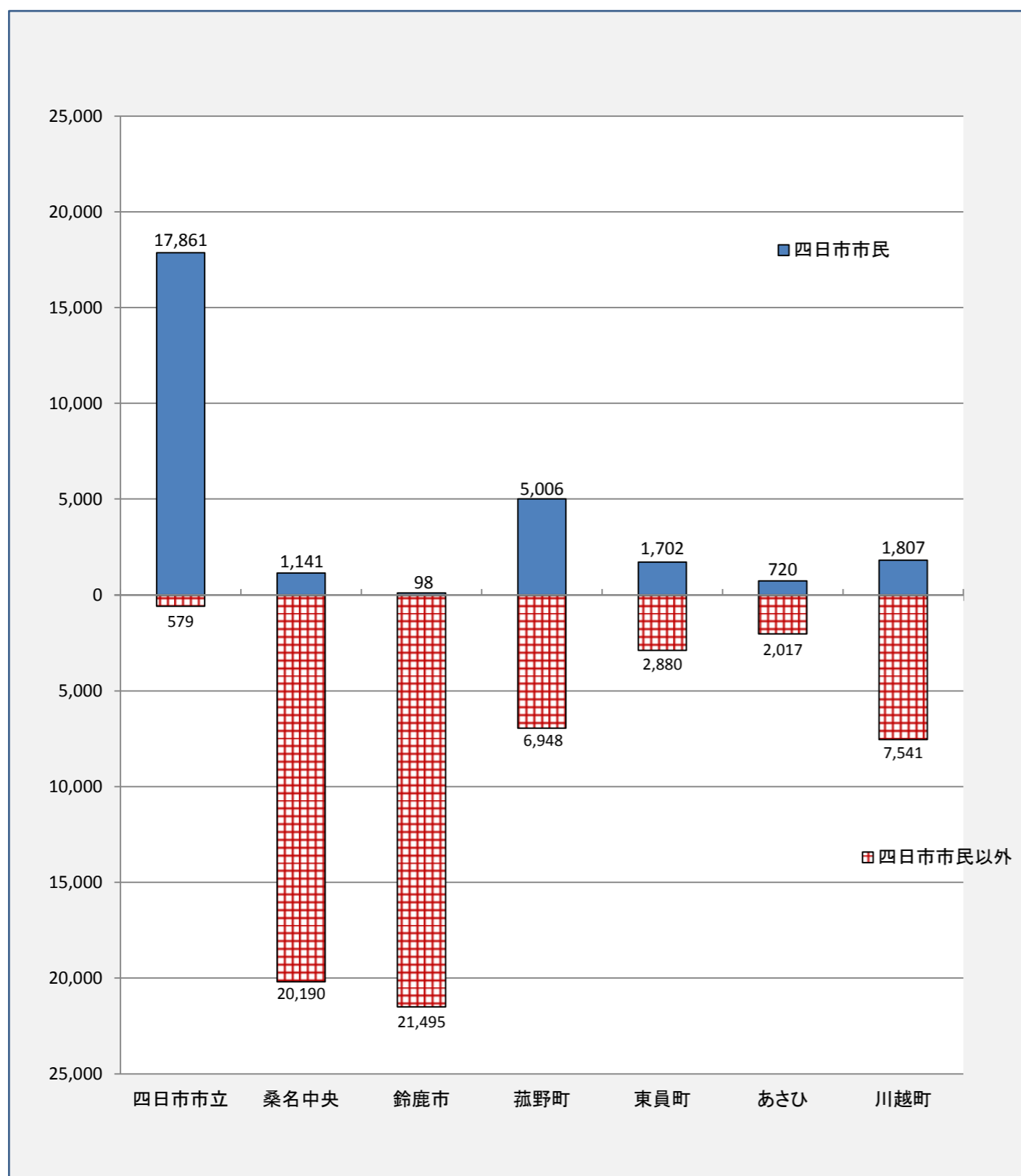
別表2「蔵書数と貸出冊数との相関関係について」

市設置の図書館(蔵書数20万～100万冊未満) 409件

● 印は四日市市立図書館



別表3 「近隣市町との図書館の相互利用(広域利用)について」



市立図書館(本館)

有効利用登録者数(実人数)	18,440
うち四日市市民の登録者数(実人数)	17,861
四日市市民の人口に対する割合	5.7%
うち四日市市民以外の登録者数(実人数)	579
菰野町	207
朝日町	27
川越町	68
東員町	16
いなべ市	35
桑名	65
鈴鹿	161

桑名市立中央図書館

有効利用登録者数(実人数)	21,331
うち四日市市民の登録者数(実人数)	1,141
四日市市民の人口に対する割合	0.4%
うち四日市市民以外の登録者数(実人数)	20,190

鈴鹿市立図書館

有効利用登録者数(実人数)	21,593
うち四日市市民の登録者数(実人数)	98
四日市市民の人口に対する割合	0.0%
うち四日市市民以外の登録者数(実人数)	21,495

菰野町図書館

有効利用登録者数(実人数)	11,954
うち四日市市民の登録者数(実人数)	5,006
四日市市民の人口に対する割合	1.6%
うち四日市市民以外の登録者数(実人数)	6,948

東員町立図書館

有効利用登録者数(実人数)	4,582
うち四日市市民の登録者数(実人数)	1,702
四日市市民の人口に対する割合	0.5%
うち四日市市民以外の登録者数(実人数)	2,880

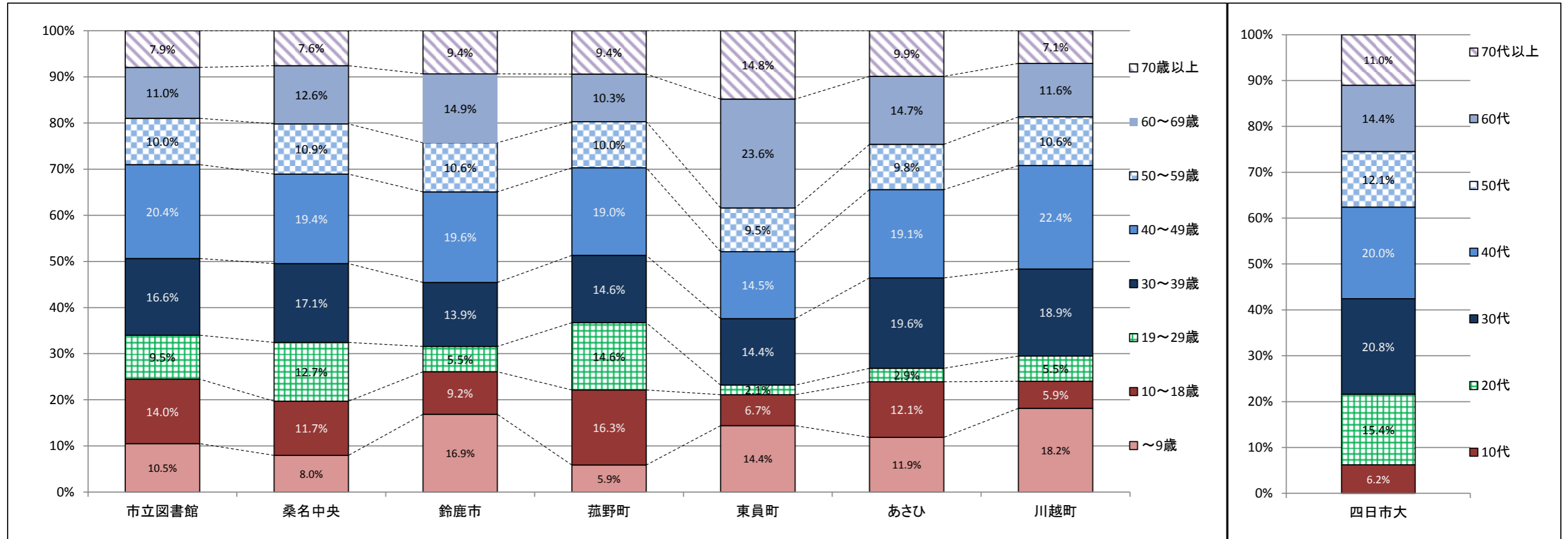
あさひライブラリー

有効利用登録者数(実人数)	2,737
うち四日市市民の登録者数(実人数)	720
四日市市民の人口に対する割合	0.2%
うち四日市市民以外の登録者数(実人数)	2,017

川越町あいあいセンター図書室

有効利用登録者数(実人数)	9,348
うち四日市市民の登録者数(実人数)	1,807
四日市市民の人口に対する割合	0.6%
うち四日市市民以外の登録者数(実人数)	7,541

別表4 「近隣市町における図書館の利用者層(年代別)について」



四日市市立図書館 (H27年度利用登録者)

年齢	小計	%
~9歳	1,937	10.5%
10~18歳	2,575	14.0%
19~29歳	1,758	9.5%
30~39歳	3,066	16.6%
40~49歳	3,755	20.4%
50~59歳	1,850	10.0%
60~69歳	2,035	11.0%
70歳以上	1,464	7.9%
合計	18,440	100.0%

桑名市立中央図書館 (H27年度利用登録者)

年齢	小計	%
~9歳	1,696	8.0%
10~18歳	2,491	11.7%
19~29歳	2,705	12.7%
30~39歳	3,631	17.1%
40~49歳	4,123	19.4%
50~59歳	2,314	10.9%
60~69歳	2,683	12.6%
70歳以上	1,609	7.6%
合計	21,252	100.0%

鈴鹿市立図書館 (H27年度貸出人数)

年齢	小計	%
~9歳	29,998	16.9%
10~18歳	16,428	9.2%
19~29歳	9,753	5.5%
30~39歳	24,738	13.9%
40~49歳	34,919	19.6%
50~59歳	18,923	10.6%
60~69歳	26,580	14.9%
70歳以上	16,668	9.4%
合計	178,007	100.0%

菟野町図書館 (H27年度利用登録者)

年齢	小計	%
~9歳	2,014	5.9%
10~18歳	5,593	16.3%
19~29歳	4,998	14.6%
30~39歳	5,011	14.6%
40~49歳	6,524	19.0%
50~59歳	3,426	10.0%
60~69歳	3,546	10.3%
70歳以上	3,224	9.4%
合計	34,336	100.0%

東員町立図書館 (H28年度利用人数)

年齢	小計	%
~9歳	5,560	14.4%
10~18歳	2,574	6.7%
19~29歳	807	2.1%
30~39歳	5,560	14.4%
40~49歳	5,592	14.5%
50~59歳	3,653	9.5%
60~69歳	9,092	23.6%
70歳以上	5,717	14.8%
合計	38,555	100.0%

あさひライブラリー (H27年度利用者)

年齢	小計	%
~9歳	2,091	11.9%
10~18歳	2,125	12.1%
19~29歳	508	2.9%
30~39歳	3,453	19.6%
40~49歳	3,372	19.1%
50~59歳	1,730	9.8%
60~69歳	2,597	14.7%
70歳以上	1,739	9.9%
合計	17,615	100.0%

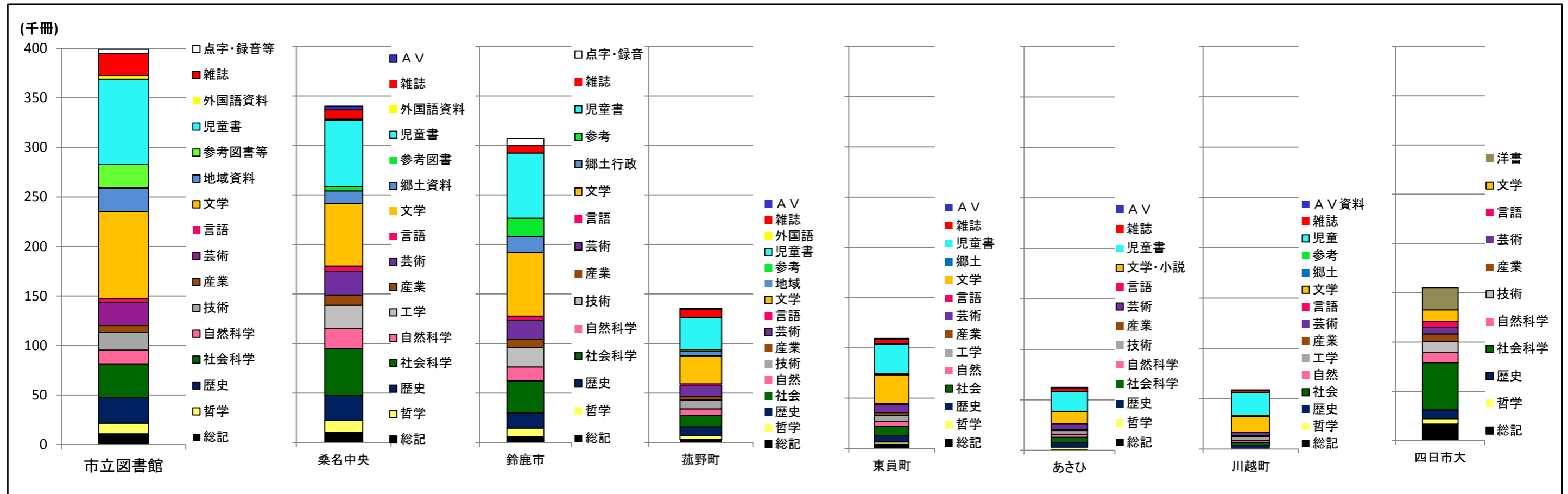
川越町あいあいセンター図書室 (H27年度貸出人数)

年齢	小計	%
~11歳	2,880	18.2%
12~17歳	928	5.9%
18~29歳	866	5.5%
30~39歳	2,991	18.9%
40~49歳	3,552	22.4%
50~59歳	1,675	10.6%
60~69歳	1,837	11.6%
70歳以上	1,120	7.1%
合計	15,849	100.0%

四日市大学図書館 (H27年度学外利用者数)

年齢	小計	%
10代	97	6.2%
20代	240	15.4%
30代	324	20.8%
40代	311	20.0%
50代	189	12.1%
60代	225	14.4%
70代以上	172	11.0%
合計	1,558	100.0%

別表5「近隣市町における蔵書の分類構成について」



四日市市立図書館 (H27年度)

蔵書数	蔵書数
一般書計	235,177
総記	10,953
哲学	10,600
歴史	26,185
社会科学	33,851
自然科学	13,730
技術	18,221
産業	6,681
芸術	23,532
言語	3,690
文学	87,734
地域資料	23,952
参考図書等	23,515
児童書	86,112
外国語資料	3,708
雑誌	22,485
点字・録音等	4,148
合計	399,097

桑名市立中央図書館 (H27年度)

蔵書数	蔵書数
一般書計	241,264
総記	10,656
哲学	11,929
歴史	24,972
社会科学	47,366
自然科学	20,056
工学	23,755
産業	10,317
芸術	23,503
言語	5,674
文学	63,036
郷土資料	12,762
参考図書	4,384
児童書	67,134
外国語資料	994
雑誌	9,410
AV	3,756
合計	339,704

鈴鹿市立図書館 (H27年度)

蔵書数	蔵書数
一般書計	191,977
総記	5,725
哲学	8,854
歴史	15,102
社会科学	32,727
自然科学	13,958
技術	19,521
産業	8,335
芸術	19,373
言語	4,046
文学	64,336
郷土行政	15,835
参考	18,656
児童書	65,947
雑誌	7,381
点字・録音等	7,135
合計	306,931

菟野町図書館 (H27年度)

蔵書数	蔵書数
一般書計	87,441
総記	3,071
哲学	4,080
歴史	8,715
社会	11,444
自然	6,613
技術	8,997
産業	3,608
芸術	11,483
言語	1,307
文学	28,123
地域	4,406
参考	1,973
児童書	32,015
外国語	310
雑誌	8,454
AV	1,152
特設	3,310
合計	139,061

東員町立図書館 (H27年度)

蔵書数	蔵書数
一般書計	73,177
総記	3,933
哲学	2,505
歴史	6,079
社会	9,281
自然	4,845
工学	6,200
産業	2,743
芸術	7,697
言語	1,183
文学	28,711
郷土	1,035
児童書	29,865
雑誌	4,581
AV	762
合計	109,420

あさひライブラリー (H28年度)

蔵書数	蔵書数
一般書計	38,670
総記	1,408
哲学	1,726
歴史	4,335
社会科学	5,553
自然科学	3,101
技術	3,598
産業	1,233
芸術	5,020
言語	723
文学・小説	11,973
児童書	19,477
雑誌	3,082
AV	1,203
合計	62,432

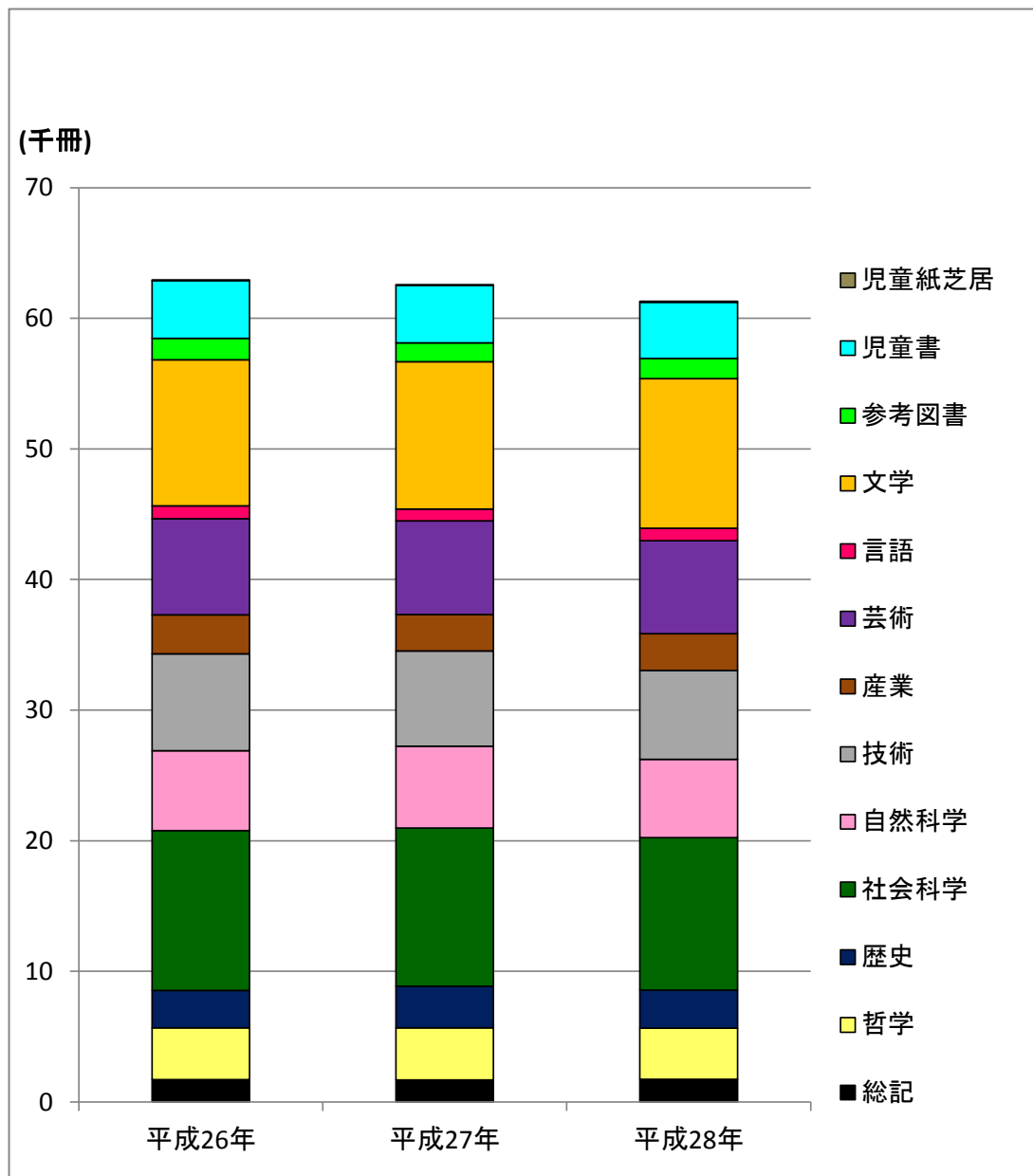
川越町あいあいセンター図書室 (H27年度)

蔵書数	蔵書数
一般書計	32,344
総記	726
哲学	874
歴史	2,139
社会	2,999
自然	2,142
工学	3,630
産業	1,029
芸術	2,807
言語	390
文学	15,608
郷土	829
参考	461
児童	22,635
雑誌	2,196
AV資料	232
合計	58,697

四日市大学図書館 (H27年度)

蔵書数	蔵書数
一般書計	132,621
総記	16,817
哲学	5,360
歴史	8,828
社会科学	48,139
自然科学	10,606
技術	10,859
産業	7,570
芸術	6,539
言語	5,864
文学	12,039
洋書	22,508
合計	155,129

《参考》新刊図書の分類構成について



	2014年	2015年	2016年
一般書 計	56,816	56,678	55,388
総記	1,705	1,687	1,741
哲学	3,966	3,983	3,921
歴史	2,876	3,192	2,903
社会科学	12,221	12,102	11,671
自然科学	6,135	6,286	5,997
技術	7,402	7,287	6,794
産業	2,980	2,786	2,821
芸術	7,379	7,172	7,118
言語	968	891	957
文学	11,184	11,292	11,465
参考図書	1,641	1,452	1,542
児童書	4,416	4,387	4,310
児童紙芝居	79	59	55

一般書・参考図書 計	58,457	58,130	56,930 (92.9%)
児童書・児童紙芝居 計	4,495	4,446	4,365 (7.1%)
合計	62,952	62,576	61,295 (100%)