

# ことり保育園の概要

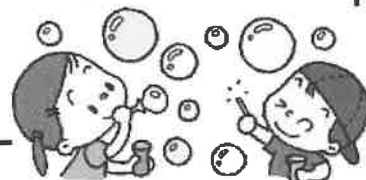
社会福祉法人ひよこ会



- ◆ 設置主体 社会福祉法人 ひよこ会 理事長 伊藤一弥
- ◆ 名称 ことり保育園 園長 渡辺智美
- ◆ 住所 四日市市西日野町字八幡 1551-1 電話 059-340-0500 Fax059-340-0501
- ◆ 入所児童・職員数 2023.4.1

	0歳児	1歳児	2歳児	3歳児	4歳児	5歳児	一時保育	
人数	6名 ( 9 )	13名 (12)	16名 (16)	19名 (17)	19名 (18)	17名 (18)	( )	( )は定員
保育士数	3名	3名	3名	2名	2名	2名	2名	

- ◆ 保育時間 午前7時～午後7時まで(土曜日 午前7時～午後6時まで)
- ◆ 休園日 日曜日・祝祭日 年末年始 12月29日～1月3日
- ◆ 保育料 市の徴収基準・3歳以上は主食代月額500円・副食代3700円
- ◆ その他の費用 保護者会費 月額 1,000円  
 駐車場・プール・床暖房にかかる経費 月額 2,000円  
 延長保育 6,000円、日額 600円(必要な方)



## ことり保育園の子ども像

- ・ 自分の要求をしっかりと持ち出せる子ども
- ・ 健康でいきいきと遊べる子ども
- ・ 豊かな感情と表現力を持った子ども
- ・ 仲間を大切に、思いやりのある子ども
- ・ 自然に親しみ、自然を愛する子ども

夏まつりは保護者の方にも協力を頂いてみんなで開催！おみこしも登場！



## 年間行事

- 4月 入園・進級式
- 7月 流しそうめん・プール開き
- 10月 秋の親子交流会
- 12月 クリスマス会
- 2月 節分・まめまき
- 3月 春の親子交流会



流しそうめんではきゅうり・トマト色んな物が流れてきたよ。流れてころがるだけでみんな大はしゃぎ



## 一時保育も行っています

一時的保育事業はご家族の方の病気・入院・通院・出産だけでなく、パートで働きたい方やリフレッシュをしたい方に一時的に保育所が利用できる制度です。対象児童：年齢が(入園する月の初日現在で)満6ヶ月から就学前のお子様。  
 保育時間：1日利用：月～金曜日 午前8時30分～午後4時30分  
 半日利用：月～金曜日 午前8時30分～午後12時30分

# ことり保育園の建物



今日のお昼はなあに？  
お台所は子どもたちが意識できる  
よう建物の真ん中にあります。



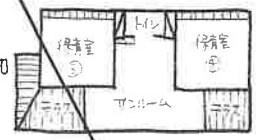
ことり保育園は木造建てでいたるところに木のぬくもりを感じる建物です。子どもたちが  
自分たちの生活を意識しやすいように、4つの棟に分かれています。



乳児・一時保育のお部屋は玄関から  
離れた静かな場所です。



建物の自慢の一つ、白木のテラス  
涼しい時はご飯を食べたり、みんな  
で遊んだり、ゆったりできる場所。



## 新しく入園を希望される皆様へ

ひよこ会の保育をわが子の成長と共に創り上げていきましょう  
ひよこ会の保育は「保護者と保育園が共に子どもの成長を大切に、創り上げていく」ことを大切  
にしています。その為には保護者会を通じて園の運営・日常保育の在り方の論議・行事の計画等を  
保護者の方の意見も頂きながら創っていきます。さまざまな活動の中で、子どもの成長を  
喜び合う事を大切に、保護者同士の気さくで、あたたかい関係ができあがります。そんなあたた  
かい人との関係は子どもたちが楽しい保育園生活を過ごす上で大切なことでもあります。また、子  
どもたちや親同士の関係は卒園後も楽しい思い出と共にずっと続いていきます。

## ことり保育園は くう・ねる・あそぶを...



お釜でご飯を炊いて・・・  
ばんざーいできあがったよ！

みんなで田植えをして・・・  
お米を育てて



## ことり保育園の場所



豊かにたのしみます  
あそびにきてね