

# たいすい中央保育園



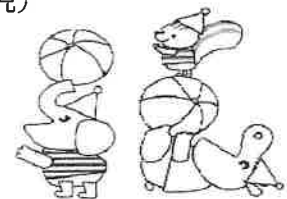
○設置者 社会福祉法人 博秀会  
 理事長：福岡 利樹 園長：太田 茂子  
 ○所在地 四日市市鶉の森1-10-20  
 ○電話番号 (059) 352-7650 FAX (059) 352-6556  
 ○定員 90名

令和7年4月より認定こども園に移行予定です。

|           |  |   |     |     |     |      |
|-----------|--|---|-----|-----|-----|------|
| 年齢        | 0歳児  | 1歳児   | 2歳児 | 3歳児 | 4歳児 | 5歳児  |
| クラス名      | ひよこ  | りす  | うさぎ | こあら | ぱんだ | らいおん |
| 在籍数       | 5名   | 15名   | 19名 | 24名 | 22名 | 19名  |
| 職員数       | 31名（園長1名、事務長1名、主任1名、保育士21名、栄養士1名、調理師3名、外部講師3名） |   |     |     |     |      |
| 開園時間      | 平日：7時～20時（18時以降は有料） 土曜日：7時～18時                 |   |     |     |     |      |
| 休園日       | 日曜日・祝祭日・年末年始・他（詳しくは園までお問合せください）                |   |     |     |     |      |
| 保育料以外の諸経費 | 2～5歳児  | *主食費（3歳児以上）：800円 副食費（3歳児以上）：3700円<br>*保護者会費：400円<br>*教材費（絵本代含む）：1300円 その他実費                             |     |     |     |      |
|           | 0～1歳児  | *保護者会費：400円<br>*教材費（絵本代含む）：600円 その他実費   |     |     |     |      |
|           | 進級入園時  | *消耗品費：1000円<br>*スポーツ振興センター会費：300円   |     |     |     |      |
|           | 入園時  | *制服・体操服・通園バグー式（3歳児以上）：50000円程度<br>*保育用品（年齢により異なる）：2060円～<br>*スモック代（2～5歳児）：2800円/枚<br>*ワーク代（2～5歳児）：390円～ |     |     |     |      |

## 年間行事予定

- |                 |                               |
|-----------------|-------------------------------|
| 4月 入園の集い・お花見散歩  | 11月 観劇（4・5歳児）                 |
| 5月 運動会（4・5歳児）   | 12月 クリスマス発表会（3～5歳児）           |
| 6月 個別懇談会        | クリスマス会                        |
| 歯磨き指導（4・5歳児）    | 1月 防犯指導（4・5歳児）                |
| 消防署見学（5歳児）      | 交通安全指導（4・5歳児）                 |
| 7月 セタの集い        | 2月 節分会                        |
| プラネタリウム（5歳児）    | 3月 お別れ遠足（5歳児）                 |
| 8月 水遊び          | ひな祭り                          |
| 交通安全教室（4・5歳児）   | お別れ会                          |
| 9月 犬との接し方教室     | 卒園式                           |
| 10月 保育参観（0～5歳児） | *毎月【誕生会・避難訓練・身体測定】を実施しています    |
| 内科検診・歯科検診       | *2歳児から英語・リトミック・スポーツ教室を実施しています |
| 避難訓練指導          |                               |
| ハロウィン           |                               |



## 保育目標

元気な  
子ども

自分で  
できる  
子ども

仲の良い  
子ども

考える  
子ども

生きる力を  
もった  
子ども

## 保育の特徴

- 一人ひとりの発達に応じた用語と援助
- 子どもの自発的、主体的な活動の促進
- 人を思いやる心を持つ共同生活
- 挨拶や言葉づかいなどのしつけ
- 専任講師による英語、リトミック、スポーツ教室
- 文字、数字などの知的教室

### 特別保育の実施

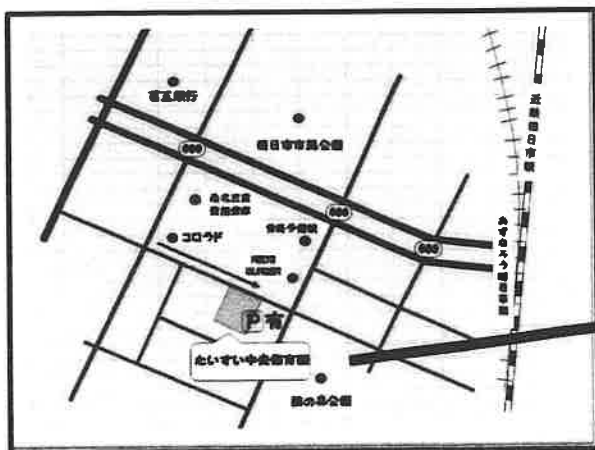
- ☆子育て支援センター・きらきらキッズ  
未就学児（0歳児～）の親子対象です  
2階の保育室でゆっくりお過ごしください♪  
【毎週 火・水・木曜日 9時～14時】
- ☆乳児保育  
生後57日～  
産休明けからお預かりしています
- ☆世代間交流事業
- ☆地域交流事業
- ☆延長保育（18時～20時）

### 慣らし保育について

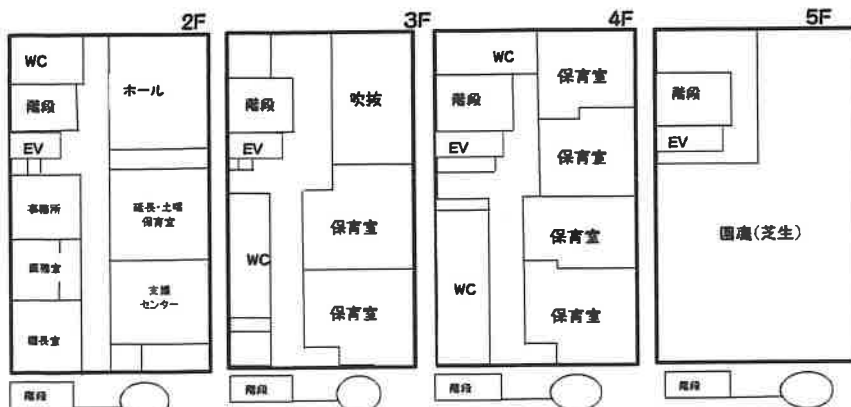
入園から1～2週間は、お子様の負担にならないように様子を見ながら、保育を行っています。  
慣らし保育（短時間）が仕事の都合で難しい場合は、職員までご相談ください。

### 延長保育：利用料

|            |      |
|------------|------|
| 18時～18時30分 | 150円 |
| 18時30分～19時 | 300円 |
| 19時～19時30分 | 500円 |
| 19時30分～20時 | 600円 |



配置図



1F 玄関ホール・厨房・駐車場

5F 園庭(芝生)