



〈ほとけさまの暖かい光です〉

幼保連携型認定こども園 **みのりこども園**

所在地	四日市市大宮町26-5 TEL 059-332-2392 FAX 059-333-4326 ホームページ https://www.minorihoikusyo.jp/ E-mail minoriho@m2.cty-net.ne.jp
設置者	社会福祉法人 放光福祉会 理事長 橋本 一 定員 99名
入所児童数	0歳児 1歳児 2歳児 3歳児 4歳児 5歳児 もも うめ きく さくら すみれ ひまわり
R6.6.1現在	5 12 18 18+1 20+3 20+1 計 93+5名
職員数 R6.6.1現在	園長・保育教諭・調理師・パート職員 合計33名
開所時間	1号認定・月曜日～金曜日9時～14時 延長保育・預かり保育有り(別途料金) 2・3号認定・月曜日～土曜日7時～18時 時間延長サービス(18時～19時) 土曜日 月1回、親子行事や職員園内研修のため13時お迎えご協力
休園日(お休み)	日曜日・祝日・年末年始
保育料以外の 諸経費 R6.6.1現在	・保護者会 会費 400円(月額) ・絵本代 約400円(月額) ・制服代 夏 2,310円～ 冬 2,860円～ 2歳児以上 ・体操服 2,100円～ 体操ズボン 1,600円～ 4,5歳児のみ ・お道具代 約1000円～7000円 年齢により相違 ・主食費 800円(月額3歳以上児) 副食費 3,700円(月額3歳以上児) ・日本スポーツ振興センター 190円(年額)

【教育・保育理念】

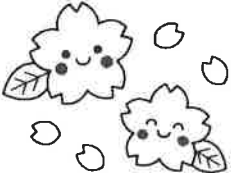
自他ともに心豊かに生きることのできる社会をめざす。



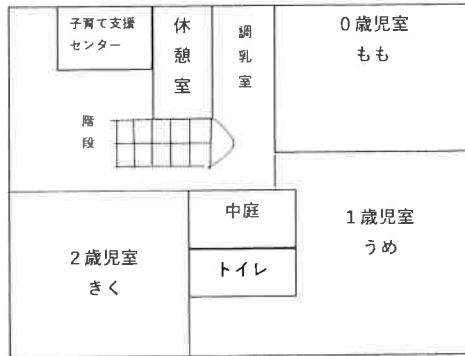
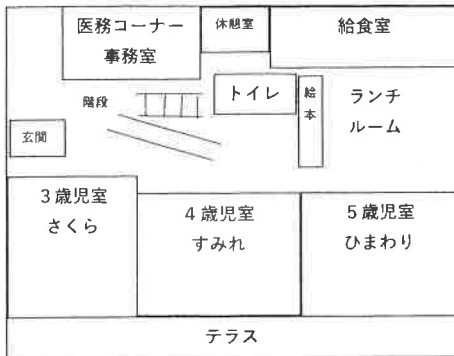
【教育・保育の目標】

- ・ 思いやりの気持ちを持ち、感謝できる子ども
- ・ 人の話を聞くことができ、自分の思いも伝えられる子ども
- ・ 心身共に豊かな子ども



<p>年間行事</p> 	<p>4月・・・入園式 5月・・・親子遠足 7月・・・夏まつり 9月・・・お彼岸のつどい（5歳児） 10月・・・運動会（3・4・5歳児） 秋の遠足、お芋ほり 11月・・・おいも焼き 12月・・・生活発表会（3・4・5歳児） 2月・・・作品展 3月・・・卒園式 他、親子であそぼう会、人形劇、 中学生との交流、野菜作り、異年齢交流 地区文化祭参加など</p>	<p>毎月 お誕生会 仏参(4・5歳児) 生活安全・交通安全 災害安全（避難訓練） 体位測定 体育教室（4・5歳児） こども英会話教室 （5歳児） 園児健康診断 内科、歯科(年2回) 尿、ぎょう虫検査(年1回)</p>
<p>特別保育の 実施状況</p>	<ul style="list-style-type: none"> 一時保育（こすもす）※今年度は休園 ・乳児保育 時間延長サービス（18時～19時） 子育て支援センター（たんぽぽ） あそぼう会 毎週火・水・木曜日9時30分～14時30分（祝日はお休み） 育児相談 随時 	

【園内配置図】



【園周辺図】

