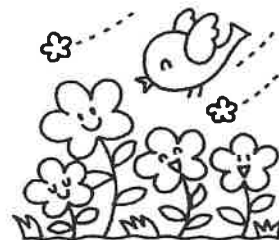


社会福祉法人 愛育会 愛育こども園



〒512-0911 四日市市生桑町14-3

TEL 059-331-6401

FAX 059-331-6417

定員 169名

開所時間 7時～19時 土曜日 18時まで

休園日 日曜・祝日・年末年始



<http://www.aiikukai-hoiku.or.jp/publics/index/1/>



クラス編成 令和6年6月1日現在

0歳	1歳	2歳	3歳		4歳		5歳		合計
ひよこ	ことり	あひる	ばんだ	うさぎ	たんぼぼ	すみれ	つき	ほし	
6	20	21	18 (3)	18 (3)	20	19	19	20	161 (6)

* 3歳以上の()内は幼稚園卒の園児数です

職員数 園長 副園長 主任保育教諭 事務 保育教諭29名 看護師1名 保育支援2名 調理員 5名

入園後の慣らし保育・・・お子様が負担なく新しい環境に慣れて頂くため、慣らし保育を行います。
(最長2週間 お子様の様子を見ながら相談していきます)

保育内容の特色

- ◎昭和43年創立の永い経験と実績により、数多くの豊かな体験の場を通して一人ひとりの大切な個性を大きく伸ばします。
(音楽リズム・幼児体育・英語・絵画・習字(硬筆))
- ◎様々な体験の場から、自分の力でできたという自信をつけ、生き生きとした意欲あふれる子どもを目指します。
- ◎先生と子どもたちの温かいふれあいを大切にしています。
- ◎広い園庭・たくさんの大型遊具でのびのび遊べます。

保育目標

- ◎心もからだもたくましく生き生きとした子ども
- ◎あいさつははっきりと、自分のことは自分でする子ども
- ◎感謝と思いやりのある子ども
- ◎自然に親しみ、感動する子ども
- ◎自分で考え、発表し、皆と力を合わせる子ども
- ◎物事に意欲的に取り組み、豊かな創造性のある子ども



保育料以外の諸経費



保護者会費(毎月)400円 月刊絵本代(毎月)約400円
給食費(3歳以上児 毎月)4,500円
手口拭き(0・1歳児 毎月)550円 (2歳児 毎月250円)
緊急メール代(年1回)250円
18時以降の延長保育料(毎月)4,000円
用品代 1,500円～17,000円(年齢による)
制服・遊び着・体操服(3歳児以上)約32,000円
体操服・遊び着(2歳児)約12,000円
0・1歳児は紙おむつの手ぶら登園に加入(保護者負担)

年間行事予定

毎月誕生会を行います。

- 4月 入園式
- 5月 春の遠足（3歳児以上）
- 6月 保育参観、プラネタリウム見学（年長児）
- 7月 夏祭り保育（年長児）
- 9月 三重地区敬老会参加（年長児）
- 10月 あいいく運動会（3歳児以上）、お芋ほり、秋の遠足（3歳児以上）
- 11月 秋の味覚週間
- 12月 AIKUリズムフェスティバル（3歳児以上 四日市文化会館）、クリスマス会
- 1月 なわとび大会、かるた大会
- 2月 マラソン大会、節分、作品展、音楽コンサート
- 3月 おわかれ遠足（3歳児以上）ひな祭り、お別れ会、卒園式



特別保育の実施状況

乳児保育

生後4か月から

延長保育

午後7時まで

なかよし会

月2回 未就学児を対象に園庭遊びや、季節の制作、誕生会・身体測定を行っています。

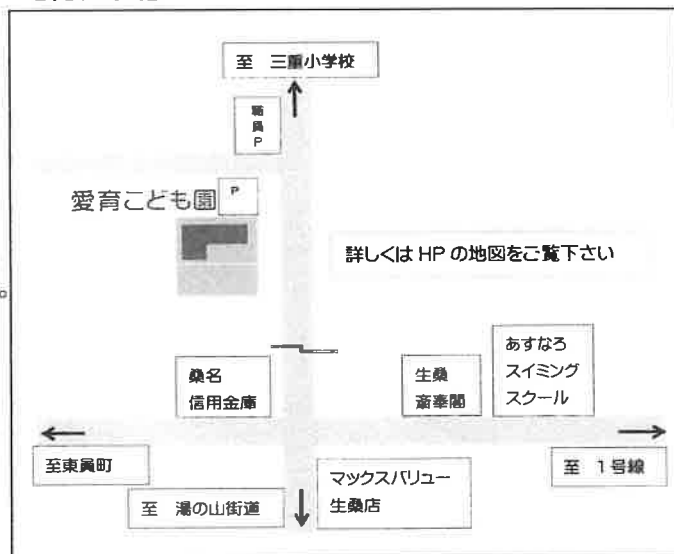
園庭開放

火・水・木に園庭を開放しています。

一時保育

1・2・3歳児をお預かりしています。
(詳細はご相談ください)

【付近図】



【配置図】

