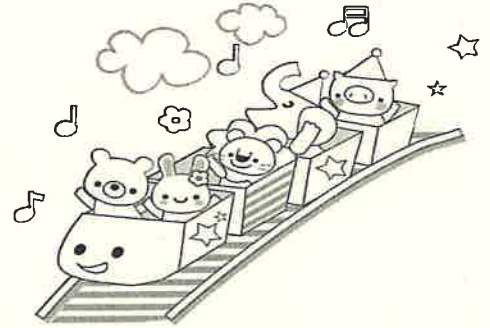


# た い す い ー す

## 保 育 園

Taisui NORTH Nursery School

★設置者 社会福祉法人 博秀会  
 理事長：福岡 利樹  
 園長：福岡 由紀  
 ★所在地 四日市市川北1丁目710番  
 ★電話番号 059-327-6612  
 ★ホームページ <http://www.taisui-nursery.jp>  
 ★定員 120名



### 《保育目標》



### 《保育の特徴》

- ・一人ひとり発達に応じた養護と援助
- ・子どもの自発的、主体的な活動の促進
- ・人を思いやる心を持つ共同生活
- ・挨拶や言葉づかいなどのしつけ
- ・専任講師による英語教室、リトミック教室、スポーツ教室を開催（2歳児から）
- ・文字、数字などの知的教育

年齢	0歳児	1歳児	2歳児	3歳児	4歳児	5歳児
クラス名	ひよこ	りす	うさぎ	こあら	ばんだ	らいおん
6/1在籍数	5名	17名	17名	28名	28名	23名



職員数	29名（園長1、副園長1、主任1、保育士19、看護師1、英語講師1、事務員1、栄養士1、調理員3）	
開園時間	7:00～18:00 *延長保育対応可（詳しくは園までお問合せください）	
休園日	日曜日・祝日・年末年始・他（詳しくは園までお問い合わせください）	
保育料以外の諸費用	2～5歳児	・主食費（3歳児以上）800円 ・副食費（3歳児以上）3,700円 ・保護者会費 400円 ・教材費（レッスン代、絵本代含む）1,300円
	0～1歳児	・保護者会費 400円 ・教材費（絵本代含む）600円
	進級・入園	・消耗品費 1,000円 ・スポーツ振興センター会費 300円
	入園時	・保育用品（年齢により異なる）3,000円～7,000円程度 ・制服、体操服、通園バック等一式（3～5歳児）50,000円程度 ・スモック代（2～5歳児）2,600円程度 ・上靴代（2～5歳児）2,000円/足 ・ワーク代（2～5歳児）1,000円程度

## 年間行事

- |    |   |     |  |               |                      |
|----|---|-----|--|---------------|----------------------|
| 4月 | 入園の集い・慣らし保育<br>保育参観(0・1歳児)              | 8月  | ジェンダー教室(5歳児)                           | 2月            | 交通安全教室(4・5歳児)<br>節分会 |
| 5月 | 運動会(4・5歳児)                              | 9月  | 交通安全教室(4・5歳児)<br>非行防止教室(4・5歳児)         | 3月            | ひな祭り会<br>お別れ会        |
| 6月 | 歯磨き指導(4・5歳児)<br>消防署見学(5歳児)<br>個別懇談(希望者) | 10月 | 犬との接し方教室(4・5歳児)<br>ハロウィン<br>いもほり・ピクニック |               | 卒園式                  |
| 7月 | 七夕の集い<br>プラネタリウム(5歳児)<br>水遊び            | 11月 | 保育参観(2歳児) 発表会(3歳児)                     | ★誕生会を毎月行っています |                      |
|    |   | 12月 | 発表会(4・5歳児)<br>クリスマス会                   |               |                      |

### 特別保育の実施

- ★乳児保育 産休明け(生後57日)からお預りします
- ★世代間交流事業
- ★地域交流事業
- ★一時保育(満1歳からご利用いただけます)
- ★延長保育(満1歳からお預りします)  
 利用料: 18時~18時30分 150円  
 18時30分~19時 300円  
 19時~19時30分 500円  
 19時30分~20時 600円

### 慣らし保育について

入園から1~2週間は、お子様の負担にならないように短時間から保育を始めます。どうしてもご都合がつかない場合は、お子様の様子を第一に考えた上でご相談にのらせて頂きます。

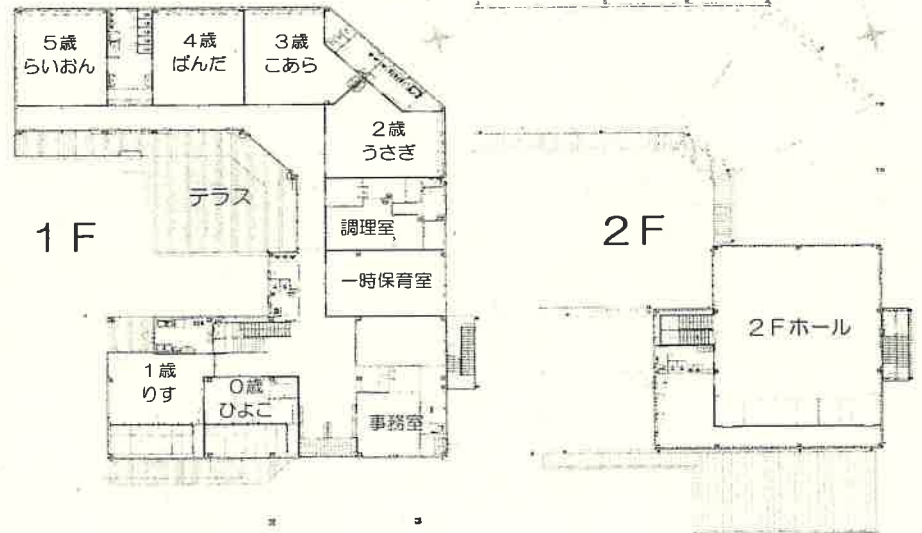


### 配置図

見学お待ちしております  
(事前にご連絡ください)



園庭



至伊勢湾岸道  
みえ朝日IC 東名阪道方面  
(名港方面は通行できません)

四日市市内 看板表示下りる

### 付近図

