

こっこ保育園



- ◆ 設置主体 社会福祉法人 ひよこ会 理事長 伊藤一弥
- ◆ 名称 こっこ保育園 園長 小柳由美子
- ◆ 住所 四日市市東日野町字道之上 986-1
電話 059-320-2055 Fax059-321-8910
- ◆ 実施事業 産休明け乳児保育、延長保育、休日保育
一時保育事業、子育て支援事業（週6日実施）
- ◆ 保育時間 午前7時～午後7時（土曜日は午後6時）
- ◆ 休園日 年末年始
- ◆ 保育料 市の徴収基準・3歳児以上は主食代500円/駐車場代1000円
副食費3,700円（3～5歳児の該当家庭のみ徴収）
プールと床暖房にかかる費用月額1000円/保護者会費1000円
布団貸出料1人100円/延長保育料6000円・日額600円（利用者のみ）
（*いずれも月額料金） スポーツ振興センター掛け金250円/年

クラス（年齢）	園児数	職員数
れんげ組（0歳児）	9	3
つくし組（1歳児）	9	2+α
くぬぎ組（2～5歳児）	20	3
しいのみ組（1～5歳児）	21	4
きいちご組（1～5歳児）	21	4
むかご組（2～5歳児）	20	3
一時保育	10	3
子育て支援	約25組	4

- 異年齢クラスとなっています。
- 園舎の周りは、田んぼ・里山があり、四季折々を感じられる自然豊かな環境です。

保育士23人（園長・主任含）
給食職員2人 パート職員14人

こっこ保育園の保育方針

こっこ保育園は、四日市で初めての乳児保育所「ひよこ保育園」の姉妹園として2007年開園しました。ゆっくり、じっくり、ゆたかな暮らしをモットーに、子どもたち一人一人が尊重される保育、人とかかわりや仲間といることが楽しいと思えるような、そんな当たり前の生活を大切にします。

- 子どもたちの生き生きとした生活と働くお父さんお母さんが安心して預けることができる保育園をめざします。
- 創設時（1968年）からの伝統である《共同保育所》の理念を生かしながら、保護者と職員が一体となって保育運営に取り組んでいます。
- ゆっくり、じっくり、ゆたかな暮らしを0歳児から大切に、子どもが主体的に生活できる保育を大切にします。
- 平屋の園舎で大きい子と小さい子が一緒に暮らすことで、人とかかわる力や仲間の中で自分を表現する力、生きる力を育てていきます。
- 仲間づくりを大切に大人・子どもが共に育ちあうことを大切にします。

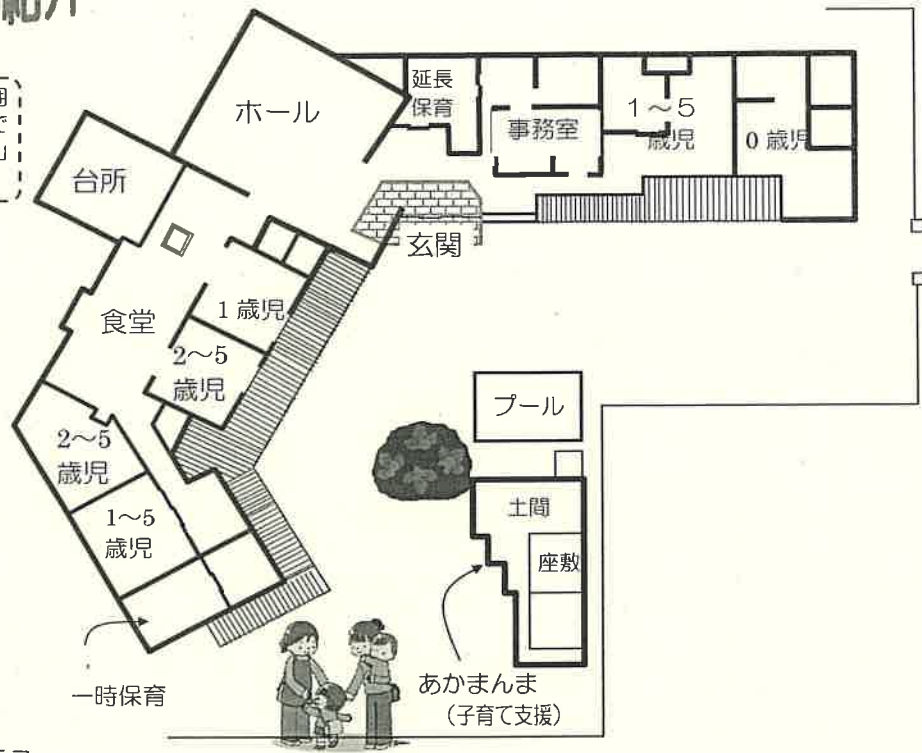


こっこ保育園の給食

体の基礎をつくる乳幼児期の子どもにとって、食べることは、遊ぶこと、寝ることと同様とても大切なことです。食べる意欲を大事に旬のもの、安全なもの、和食中心の献立を心がけています。おやつも手作りです。

こっこ保育園の紹介

常盤西小学校のすぐ裏山に囲まれ、緑がいっぱいの場所です。園庭から南に向くと前に山が開き、青空が見えるよ！



こっこ保育園の建物はテラスと木のぬくもりを大切に、光と風、土と緑に恵まれた豊かな自然と共に、仲間との伸びやかなあそびや生活を生み出し、見守ります。



季節のたのしみ

- 6月 田植え
 デイキャンプ
- 10月 親子運動会
 稲刈り
 こっこ米をいただく日
 さんま焼き
- 11月 ちゃんちゃ焼き
- 12月 もちつき
- 1月 どんどこ焼き
- 2月 豆まき
- 3月 お祝いの日
 お泊り保育

子どもが楽しめること（子どもが主人公）、職員と保護者が子どもたち一人一人の成長・発達を喜び確認し合うことを大事にしています。「くう・ねる・あそぶ」の生活を大切にしています。



6月 田植え
お父さんお母さんと一緒に「田植え」をします。秋の収穫が楽しみ！



異年齢とのかかわりも普段の生活のなかにたくさんあります。



あかまんまは、地域の親子が集う場です。
どうぞ、気軽に遊びに来てください

こっこ保育園に遊びに来てください

