



aika

社会福祉法人 愛育会

愛華保育園

〒512-8042 四日市市平津町 844-1
tel 059-364-8778 fax059-364-8827



★R6年度より認定こども園に移行する予定です。(変更点がある場合があります)

定員 100名 設置者 社会福祉法人愛育会

入所園児数 (R5. 6. 1 現在)

0歳児	1歳児	2歳児	3歳児	4歳児	5歳児	計
6名	18名	19名	24名	24名	24名	115名

職員数 園長 副園長 主任保育士 保育士27名 調理員3名

開所時間 午前7時～午後7時(土曜日午後6時)

休園日 日・祝日、年末年始

保育料以外の諸費用(月額)

保護者会費 400円

絵本代 400円前後

給食代 4500円(3歳児以上)

入園時

制服代等 約2万円～(3歳児以上)

用品代 約5千円～(年齢に応じ)

特別保育の実地

乳児保育(4ヶ月から)

延長保育(19時まで)

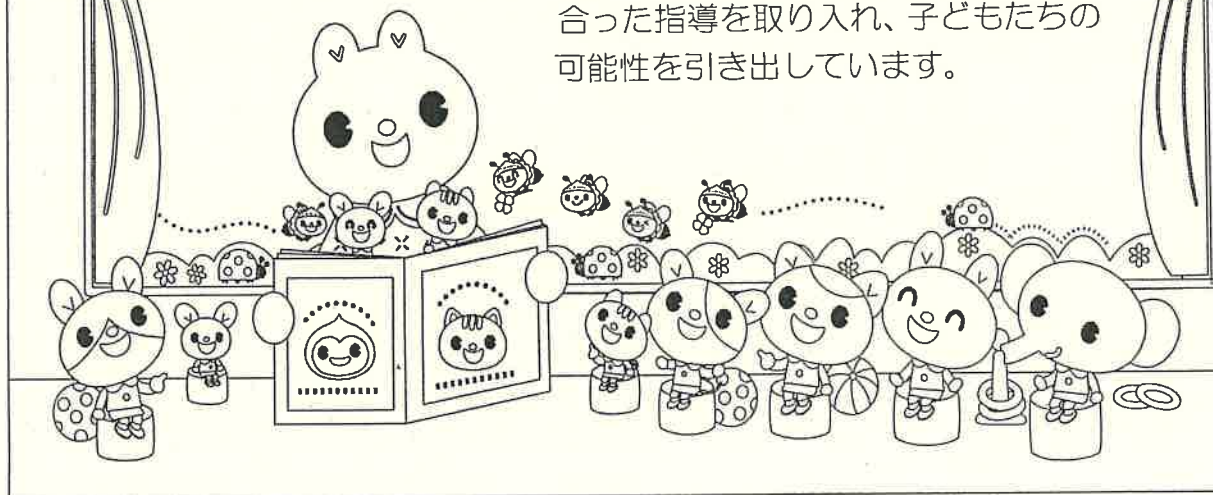
保育目標

心も身体もたくましく 生き生きとした子ども

- ・あいさつははっきりと、自分のことは自分でする子ども
- ・自分で考え、発表し、皆と力を合わせる子ども
- ・物事に意欲的に取り組み、豊かな創造性のある子ども
- ・自然に親しみ、感動する子ども
- ・感謝と思いやりのある子ども

園の特色

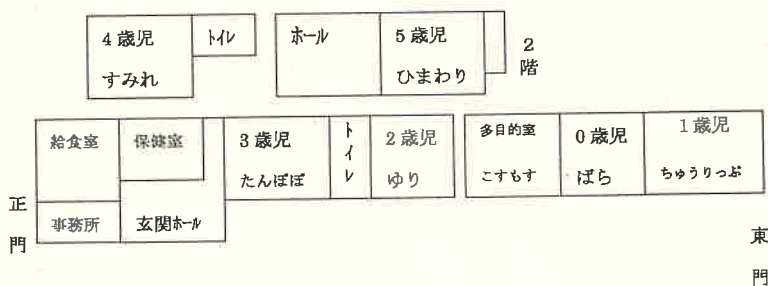
天気の良い日には散歩に出掛け、四季の移り変わりを肌で感じ取る体験や、地域の人達との触れ合いを大切にしています。朝の体操では、暑い日も寒い日も継続して行うことで体力強化に繋がり、園内はいつも活気に溢れています。また、絵画教室において本園独自(園長)の指導法により、表現する喜びや創造性を大切に育てています。さらに、リズム表現活動を通して身体全体で音に親しみリズム感を養います。その他、体操教室・習字教室など、専門の先生による年齢に合った指導を取り入れ、子どもたちの可能性を引き出しています。



主な年間行事

- 4月 入園式
- 5月 遠足 保育参観・懇談会
- 6月 プラネタリウム見学(年長)
- 7月 水遊び わくわく保育(年長)
- 8月 夏期保育
- 9月 敬老はがき出し
- 10月 運動会 遠足 芋掘り 健康診断
- 11月 七五三宮参り
- 12月 リズムフェスティバル クリスマス会
- 1月 書初め大会(年中・長) たこあげ
- 2月 節分豆まき 作品展
- 3月 健康診断 遠足 お別れ会 卒園式

園内配置図



付近図

