

社会福祉法人 永甲会 かすみの里  
事業所内託児所 かすみ園

設置者 社会福祉法人 永甲会

理事長 秦 一正

責任者 樋口 民英

所在地 〒510-0018 四日市市白須賀1丁目12番8号

電話番号 059-334-1125 FAX 059-334-1126

開園時間 7:00~18:00(平日・土曜日)

休園日 日曜・祝日 12月30日~1月3日

職員数 保育士8人(責任者含む)

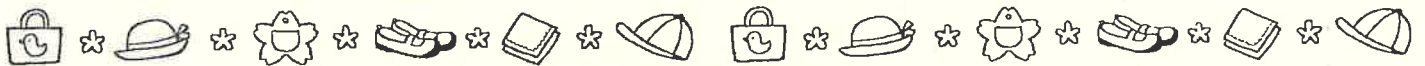
定員 12名

受入対象児 生後6ヶ月~2歳児※慣らし保育は1週間ぐらいで行います。時間は2時間からスタートし、お子さんに合わせて保育時間を長くしていきます。

保育利用料金以外の諸経費はかかりません。 ※入園する際、お昼寝布団や雑巾等そろえていただきます。

入所園児数(R5.6.1 現在)

0歳児	1歳児	2歳児
0名	5名	4名



かすみ園が目指す保育

◆運営方針

1. 高齢者ケアと乳幼児保育が連携して幼老ケアを行う。
2. 法人職員の変則勤務における保育ニーズや、地域の保育ニーズを確り把握し対応する。

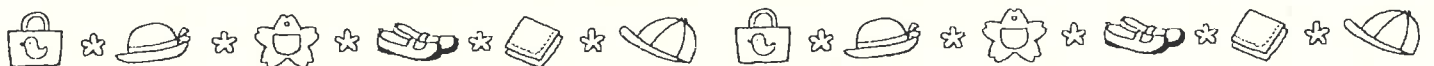
●保育理念

出会い・触れ合い・学びの場として年齢、発達に応じた保育を目指します。  
家庭と地域社会とかすみ園と力を合わせて健やかに育てていく



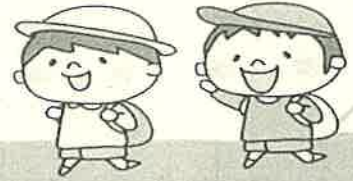
★保育目標

- 子ども一人ひとりの生命の保持と情緒の安定を図る。
- 健康、安全など生活に必要な基本的な習慣や態度を培う。
- 様々な人との関わりの中で、愛情と信頼感を育む。
- 異年齢保育を通じてやさしい心・思いやりの心・自律の心を培う。
- 身の回りの自然や、様々なものに触れることによって、興味・関心を育て、感性と考える力を育む。
- 言葉のやりとりを楽しみ豊かな言葉、心を育む。



# 年間行事

- |                           |   |
|---------------------------|---|
| 4月 春探し散歩                  | 1月 4日～開園 初詣   |
| 5月 こどもの日(ピクニック散歩)         | 2月 節分   |
| 6月 内科検診                   | 3月 大きくなったね会(2歳児)・園外保育(1歳児)<br>※おじいちゃん・おばあちゃんと一緒に行う<br>行事も含まれます。 |
| 7月 セタ どんご遊び・水遊び           |   |
| 8月 水遊び ミニカップゼリー流し         |   |
| 9月 敬老の日交流                 |   |
| 10月 園外保育(2歳児) 秋祭り ハロウィン   |   |
| 11月 内科検診 秋の芋ほり            |   |
| 12月 クリスマス会 30日(29日)～休園日   |   |
| 毎月の行事 お誕生日会 身体測定          |   |
| 避難訓練(地震・津波・火事・不審者対応のいずれか) |   |



## ～保育室内の紹介～



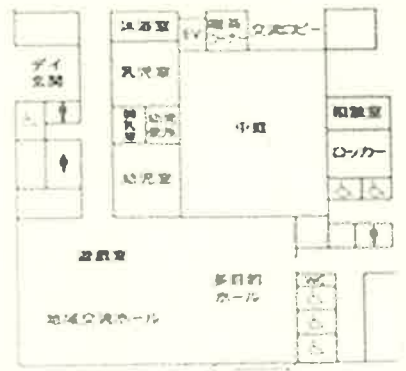
冷暖房・床暖完備で夏・冬でも快適な保育室をご提供いたします。遊ぶ・食べる・寝るを分けて保育しています。空間を分けることで気持ちの切り替えがしやすくなり、活動も見通しを持つことができます。また遊ぶコーナーが分かれていることで、それぞれの遊びを保障し好きな遊びに集中することができるので、集中力が高まります。

### 園の特徴

通所介護デイサービス・特別養護老人ホーム障がい者通所事業所・かすみ園が一体になった総合福祉施設です。

子どもが主体的に活動できる保育を大切にしています。また、施設、地域の様々な人たちと関わっていくことで、思いやりや優しさ、人と関わる楽しさを感じられるよう、異年齢保育・世代を超えた多くの人との触れ合いを取り入れています。

📍かすみ園 HPはコチラ！



詳しくはWebへ「かすみ園」で検索🔍

