

キッズガーデンいずみ

所在地 四日市市中川原1丁目3番地の5

電話 059-340-0666 Fax 059-340-0667

設置者 社会福祉法人一二三会 理事長 宇佐美 直樹



定員	12名		
クラス人数	0才児	1・2才児	合計
	2	10	12
担当保育士	1	3	4
職員数	ガーデン長1 主任保育士1 保育士3		
開園時間	7:00~18:00		
諸経費	帽子代 600円~1000円 連絡帳、ノート代(月200円程度)		
休園日	日曜・祝日・年末年始		

保育方針



☆保育目標

- 元気な子・・・心身ともに健康な子を育てます
- みんなで仲良く遊べる子・・・協調性、思いやりのある子を育てます
- 自分のことは自分でする子・・・自主性、自立性を育てます

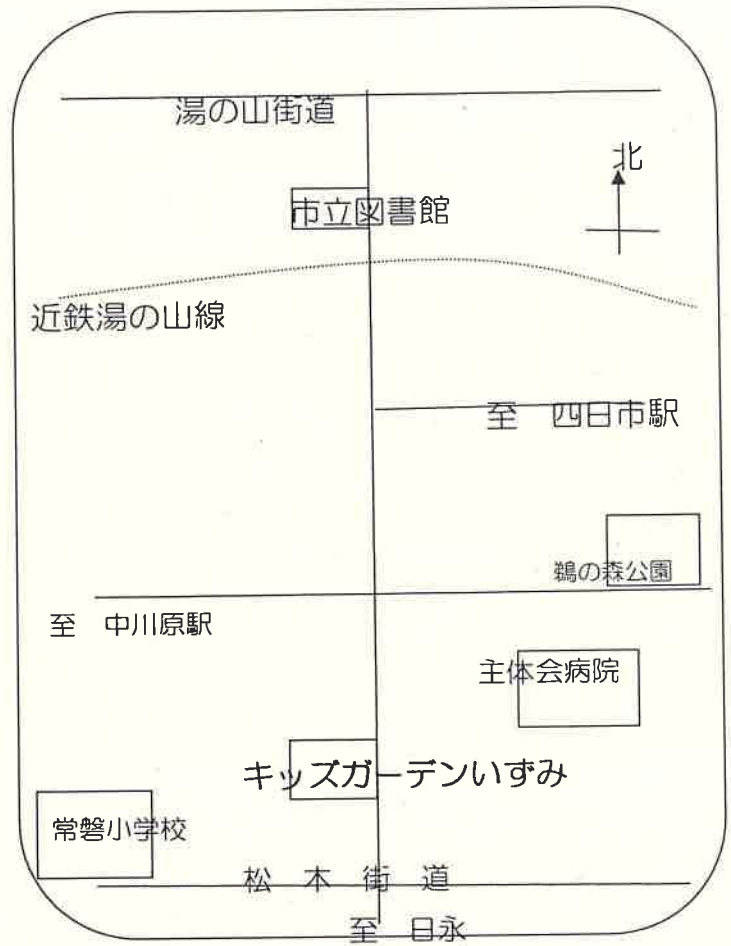
☆保育の留意点

- 1、常に整備されたゆとりのある環境で保育します。(冷暖房完備)
- 2、一人ひとりの個人差に応じて、ゆったりとした保育を行います。
- 3、子どもの安全と行き届いた保育をするために十分な職員を配置します。
- 4、健康管理に留意し、日常の身体測定や医師による健診を行います。
- 5、入園後一週間程度、新しい環境への適応を配慮し慣らし保育を行います。
- 6、保育や行事の交流先としていずみこども園・三重保育園と連携します。

付近図

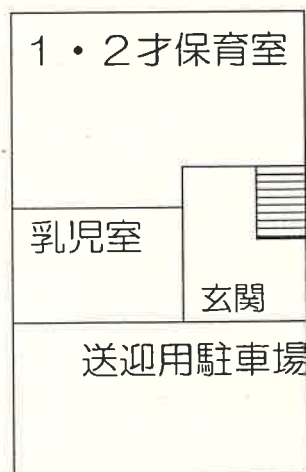
主な年間行事

- 4月 入園式
- 5月 ふれあい動物園
- 7月 夏祭り
- 8月 水遊び
- 10月 芋ほり
- 12月 クリスマス会
- 2月 豆まき
- 3月 卒園式
- 毎月 お誕生会
避難訓練



建物配置図

1階



2階



道 路