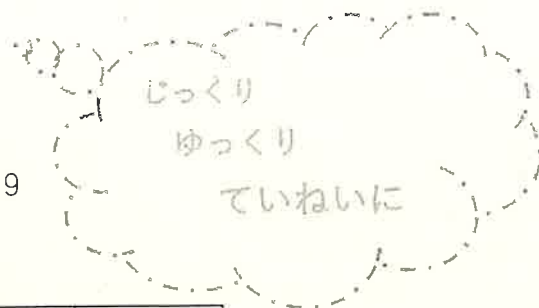


つぼみ保育園



所在地 四日市市小古曾2丁目21-19

TEL/FAX 059-324-5448

園長 藤田 富士子

| | | | | | |
|---------------|----------------------------|-----|-------|-----------------------|-----|
| 設置者 | 株式会社つぼみ保育園 | | | 定員 | 19名 |
| クラス名 | すみれ | れんげ | たんぽぽ | ※生後6か月～ 2歳児まで | |
| 年齢 | 0歳児 | 1歳児 | 2歳児 | | |
| 入園児数 | 2名 | 4名 | 9名 | | |
| 職員数 | 園長及び保育士 8名 | | 保育従事者 | 1名 | |
| | 調理員及び栄養士 2名 | | | | |
| 開園時間 | 7:00 ~ 18:00 | | | ※ならし保育あります。 基本3日間。 | |
| 休園日 | 日曜日・祝日・年末年始 | | | | |
| 保育料以外の 諸経費 | 連絡帳代 全園児・・・約200円/冊 | | | | |
| | 保育用品代 2歳児・・・約1,980円(希望者のみ) | | | | |



保育理念

・ 子どもの人権や主体性を尊重し、思いやりの心、豊かな心を育み、
児童の最善の幸福のために保護者や地域社会と力を合わせ、
児童の福祉を積極的に増進し、合わせて地域における家族援助を行う。

・ 職員は豊かな愛情をもって接し、
児童の処遇向上の為知識の習得と技術の向上に努める。

・ 家族援助の為に、常に社会性と良識に磨きをかけ相互に啓発するものであり、
保護者への安心を提供する。

基本方針

一人一人の個性・
発達段階を的確に
とらえて関わる

心安らぐ、温かい
居場所とする

子どもの「発見や感
動」、「やろう」とす
る気持ちを大切にし、
見守る

子ども同士、地域の
人たちとの関わり社
会性、生きる力を育
てる



年間行事

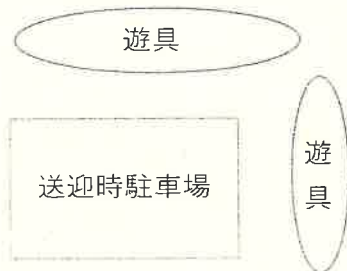
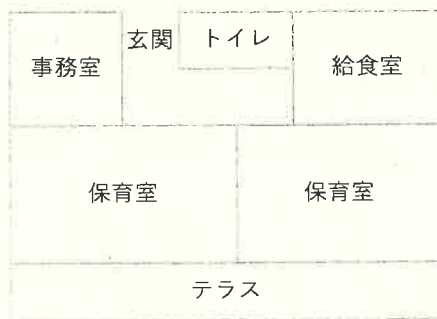
| | | | |
|----|----------------|-----|----------------------------|
| 4月 | 入園・お花見散歩 | 10月 | いもほり・定期健康診断 |
| 5月 | 子どもの日の集い・春の遠足 | 11月 | 秋の遠足・焼き芋パーティー |
| 6月 | 野菜収穫体験(わかたけの里) | 12月 | クリスマス会・もちつきごっこ |
| 7月 | 七夕・夏祭り・プール遊び | 1月 | 凧揚げ大会 |
| 8月 | プール遊び・スイカ割り | 2月 | 節分 |
| 9月 | 防災訓練・敬老の日遊ぼう会 | 3月 | おひな祭り、お別れ会 卒園の集い(2歳卒園児) |

★毎月⇒ 身長・体重測定 / お誕生会 / 避難訓練(不審者対応訓練)

付近図



配置図



園周辺は道路幅が狭いので、注意して通行してください!

