

INTERNATIONAL PRESCHOOL

もりのくに国際幼保園

“みんなのシアワセを育む場所”

アットホームな空間で、のびのび楽しみながら、
英語と国際感覚が身に付く園

もりのくにの特長

- ① 英語+異年齢環境の充実
- ② 挨拶+マナーが身に付く
- ③ 話しやすい先生たち



毎朝の笑顔弾ける英会話レッスン☆☆



毎日弾ける! とびっきりの笑顔☆☆



元気いっぱいの運動会☆☆



職員メンバー総勢 16名☆☆



毎年ご好評の親子遠足☆☆



もりのくにコンサート☆☆

所在地・連絡先・HP・SNS

四日市市大矢知町 952 番地 1

☎059-358-7718 <https://shiwase.house/>

※当園は、認可外保育園と併設しており、児童定員数は合計 30 名です。



令和5年度定員・入所児童数

定員 12名 入所児童数 14名 (1歳児 6名 2歳児 8名)

職員 ※保育従事者は全員保育士 + 外国人英語講師が常駐してる園です♪

★管理者 1名 ★保育職員 6名 ★外国人英語講師 1名 ★調理職員 2名

開園時間

午前7時から 午後6時30分 (午後6時からは延長代必要。延長保育料: 250円/15分)

休園日

日・祝・年末年始・その他園が定める日

特別保育

★PlayDay (月1回程度) ★英語 de チャレンジ ★コミュニティ活動 (地域の方々との交流)

※慣らし保育期間は設けていませんので、入園時から通常通りの保育をさせていただきます。



大人気の体操教室☆☆

運営理念・保育方針・当園の特徴

“わたしたちを彩る「みんな」の未来を「シアワセ」にしたい。”

- ★ 子どもたちとご家族の未来の選択肢を広げるお手伝いをし、未来を育む力を育てます。
- ★ 「こんにちは、ごめんなさい、ありがとう」が言える、挨拶・マナーを大切にできるように育てもらうために、たくさんの行動や言葉かけを行います。
- ★ 1歳から5歳児の異年齢保育を行っており、異年齢の子どもたち同士の遊び・生活の中で、育ちを見守りながら、低年齢児は高年齢児に憧れや尊敬を、高年齢児は低年齢児を思いやり助ける心を育てていけるような環境作りに努めます。
- ★ 「毎日」の外国人講師との関わりにより、英語を自然に楽しく学び、異文化も自然に知ってもらえるように、工夫してレッスンプランやカリキュラム作成に努めます。

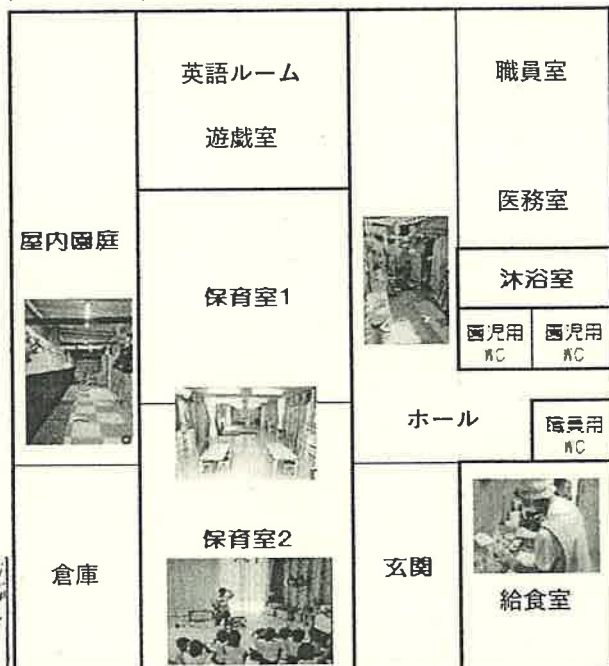
年間行事予定

- | | |
|--------------------------|--------------------------|
| 4月 入園式・進級式・イースター | 10月 Halloween Party・野菜収穫 |
| 5月 子どもの日・苗植え・親子遠足 | 11月 七五三・親子遠足 |
| 6月 交通安全教室・プール開き | 12月 Christmas Party |
| 7月 七夕・プール・Summer School | 1月 お正月 |
| 8月 夏祭り・プール・Summer School | 2月 節分・生活発表会 |
| 9月 敬老の日・十五夜 | 3月 ひな祭り・修了卒園式 |
- ※ 毎月実施 : 避難訓練・お誕生日会・身体測定・英語 de チャレンジ
 ※ 年2回(春・秋) : 嘱託医(アクエアメディカルステーション)による健康診断



保育料以外の諸経費

- ★ 1歳児 保育用品 4,320円 カラー帽子 2,800円
- ★ 2歳児 保育用品 8,350円 カラー帽子 2,800円
- ★ 制服 半袖 5,300円
(満2歳〜) 長袖 5,800円
半ズボン 3,900円
- ★ 施設・教育充実費 5,000円/月



園前駐車場 7~9台駐車可能

ACCESS MAP

マックスバリュウ 大矢知店
一軒館
トヨク カローラ店
三岐鉄道
あざけ プラザ
フレスタ 豊田
JR 富田駅
近鉄 富田駅
JR 富田駅
イオン 豊田北 SC
豊田北SC

園庭も設置しました★

INTERNATIONAL PRESCHOOL
もぐらくに国際幼保園

★近鉄富田駅より車で北西方向に約3分です