

四日市の工業

平成 30 年工業統計調査結果

四日市市

目 次

利用のまえに

調査結果の概要

頁

(従業者4人以上の事業所に関する統計)

第1表	中分類別、事業所数、従業者数、製造品出荷額等	1
第2表	三重県市町別統計表	2
第3表	都道府県別統計表	3
第4表	全国、三重県、四日市市の工業の推移	4

利 用 の ま え に

1. 調査の概要

①調査の目的

工業統計調査は、我が国の工業の実態を明らかにすることを目的とする。

②調査の根拠

工業統計調査は、統計法（平成 19 年法律第 53 号）に基づく「基幹統計調査」であり、工業統計調査規則（昭和 26 年通商産業省令第 81 号）によって実施される。

③調査の期日

平成 30 年工業統計調査は、平成 30 年 6 月 1 日現在で実施した。なお、事業所数、従業者数については平成 30 年 6 月 1 日現在、現金給与総額、製造品出荷額等などの経理事項については平成 29 年 1 月～12 月の実績により調査している。また、統計表中の下線の年は、経済センサス-活動調査（以下「経済センサス」という。）の結果を利用しており、事業所数、従業者数については、平成 24 年経済センサスは平成 24 年 2 月 1 日現在、平成 28 年経済センサスは平成 28 年 6 月 1 日現在、製造品出荷額等については、前年 1 月から 12 月までの 1 年間について調査している。

【調査の期日一覧】

	事業所数 従業者数	現金給与総額 製造品出荷額等
H19-22,24-26 年工業統計調査	12 月 31 日現在	1 月～12 月
H24 年経済センサス	2 月 1 日現在	前年 1 月～12 月
H28 年経済センサス	6 月 1 日現在	前年 1 月～12 月
H29,30 年工業統計調査	6 月 1 日現在	前年 1 月～12 月

④調査の範囲

工業統計調査の範囲は、日本標準産業分類（平成 25 年総務省告示第 405 号）に掲げる「大分類 E－製造業」に属する事業所を調査の対象としている。

⑤調査の方法

従業者数 30 人以上の事業所については、「工業調査票甲」、従業者数 29 人以下の事業所については「工業調査票乙」を配布し、事業所の管理責任者の自計によって回答を得ている。

2. 統計表等に用いた用語

①事業所

平成 30 年 6 月 1 日現在で、一般的に工場、製作所、製造所あるいは加工所などと呼ばれているような、主として製造又は加工を行っているものをいう。

②従業員数

平成 30 年 6 月 1 日現在で、調査対象事業所に従事している男女計から別経営の事業所に籍を置いたまま調査対象事業所で働いている人及び人材派遣会社からの派遣従業員を除いた数をいう。

③現金給与総額

平成 29 年 1 年間に常用雇用者及び有給役員のうち、この事業所に従事している人に対して支給された基本給、諸手当及び特別に支払われた給与（期末賞与等）の額とその他の給与額との合計である。

その他の給与額とは、常用雇用者及び有給役員に対する退職金又は解雇予告手当、出向・派遣受入者に係る支払額、臨時雇用者に対する給与、別経営の事業所へ出向させている人に対する負担額などをいう。

④原材料使用額等

平成 29 年 1 年間における原材料使用額、燃料使用額、電力使用額、委託生産費、製造等に関連する外注費及び転売した商品の仕入額の合計であり、消費税額を含んだ額をいう。

⑤製造品出荷額等

平成 29 年 1 年間における製造品出荷額、加工賃収入額、くず廃物の出荷額及びその他収入額の合計であり、消費税及び酒税、たばこ税、揮発油税及び地方揮発油税を含んだ額をいう。

調査結果の概要

調査結果の概要

今回の調査の結果、従業者4人以上の事業所に関しては、事業所数は536事業所、従業者数は34,342人、製造品出荷額等は3兆583億7,170万円となった。これを前回の調査と比較すると、事業所数では12事業所(対前年2.2%)の減、従業者数では235人(同0.7%)の増、製造品出荷額等では4,848億5,407万円(同18.8%)の増となった。

表 主要項目の推移（従業者4人以上の事業所）

年次	事業所数			従業者数			年次	製造品出荷額等		
	実数	24年=100	前回比	実数	24年=100	前回比		実数	24年=100	前回比
			%	人		%		万円		%
平成19年	709	114.0	0.6	32,631	105.6	4.8	平成19年	268,520,851	100.0	8.1
平成20年	728	117.0	2.7	32,652	105.7	0.1	平成20年	270,439,816	100.7	0.7
平成21年	657	105.6	△ 9.8	31,847	103.1	△ 2.5	平成21年	223,067,120	83.1	△ 17.5
平成22年	633	101.8	△ 3.7	32,053	103.8	0.6	平成22年	246,813,647	91.9	10.6
<u>平成24年</u>	<u>695</u>	<u>111.7</u>	<u>9.8</u>	<u>31,956</u>	<u>103.5</u>	<u>△ 0.3</u>	<u>平成23年</u>	<u>261,460,518</u>	97.4	<u>5.9</u>
平成24年	622	100.0	△ 10.5	30,888	100.0	△ 3.3	平成24年	268,494,786	100.0	2.7
平成25年	600	96.5	△ 3.5	31,557	102.2	2.2	平成25年	308,801,508	115.0	15.0
平成26年	586	94.2	△ 2.3	32,313	104.6	2.4	平成26年	317,992,223	118.4	3.0
<u>平成28年</u>	<u>617</u>	<u>99.2</u>	<u>5.3</u>	<u>33,787</u>	<u>109.4</u>	<u>4.6</u>	<u>平成27年</u>	<u>335,593,887</u>	125.0	<u>5.5</u>
平成29年	548	88.1	△ 11.2	34,107	110.4	0.9	平成28年	257,351,763	95.8	△ 23.3
平成30年	536	86.2	△ 2.2	34,342	111.2	0.7	平成29年	305,837,170	113.9	18.8

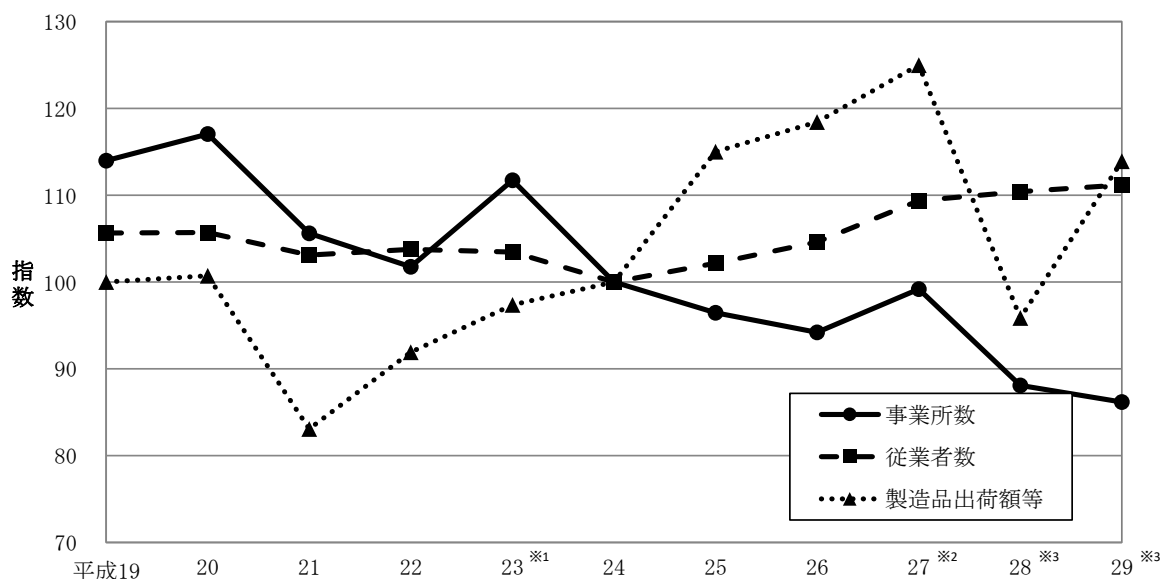
注1：下線付きの年次は経済センサス-活動調査の数値、その他の年次は工業統計調査の数値。

注2：平成27年の製造品出荷額等については、個人経営調査票による調査分を含まない。

注3：事業所数及び従業者数については、下線付き平成24年は平成24年2月1日現在、下線付き平成28年と平成29年は6月1日現在、その他の年次は12月31日現在の数値。

注4：製造品出荷額等については、それぞれの年次における1～12月の1年間の数値。

主要項目の推移（従業者4人以上の事業所）（平成24年=100）



※1：平成23年の事業所数及び従業者数は平成24年2月1日現在の数値。

※2：平成27年の事業所数及び従業者数は平成28年6月1日現在の数値。

※3：平成28年及び平成29年の事業所数及び従業者数はそれぞれ翌年の6月1日現在の数値。

第1表 中分類別、事業所数、従業者数、製造品出荷額等

(従業者4人以上の事業所に関する統計)

産 業 別	事 業 所 数	従 業 者 数	製 造 品 出 荷 額 等
		人	万円
00 総数	536	34,342	305,837,170
09 食料品製造業	76	2,285	7,194,995
10 飲料・たばこ・飼料製造業	18	352	3,383,738
11 繊維工業	30	978	3,313,407
12 木材・木製品製造業（家具を除く）	7	117	210,256
13 家具・装備品製造業	6	35	22,471
14 パルプ・紙・紙加工品製造業	13	298	799,768
15 印刷・同関連業	14	278	417,376
16 化学工業	49	8,717	80,911,812
17 石油製品・石炭製品製造業	5	1,045	42,748,244
18 プラスチック製品製造業（別掲を除く）	25	675	3,947,146
19 ゴム製品製造業	5	356	1,366,533
21 窯業・土石製品製造業	50	814	1,843,646
22 鉄鋼業	13	389	1,636,314
23 非鉄金属製造業	7	352	1,666,316
24 金属製品製造業	51	1,354	3,971,388
25 はん用機械器具製造業	29	1,353	3,305,668
26 生産用機械器具製造業	63	1,500	3,201,811
27 業務用機械器具製造業	14	1,653	6,834,089
28 電子部品・デバイス・電子回路製造業	5	8,848	112,668,332
29 電気機械器具製造業	26	1,932	19,292,810
31 輸送用機械器具製造業	16	872	6,551,784
32 その他の製造業	14	139	549,266

*統計表の数値は、「経済産業省大臣官房調査統計グループ 平成30年確報 地域別統計表」による。

第2表 三重県市町別統計表（従業者4人以上の事業所）

市 郡 別	事業所数	従業者数	現金給与総額	製造品出荷額等	市 郡 別	事業所数	従業者数	現金給与総額	製造品出荷額等
		人	万円	万円			人	万円	万円
総 数	3,447	200,475	98,210,468	1,050,343,774	木 曾 岬 町	34	1,649	677,676	4,241,580
津 市	372	23,658	10,615,280	81,052,427	東 員 町	84	4,812	2,145,031	15,532,604
四 日 市 市	536	34,342	19,457,214	305,837,170	菰 野 町	104	4,774	2,020,573	16,335,448
伊 勢 市	229	8,626	3,520,558	23,802,034	朝 日 町	33	2,142	1,137,466	9,970,875
松 阪 市	306	13,207	5,267,839	40,169,654	川 越 町	89	1,845	763,292	6,907,001
桑 名 市	304	12,625	5,460,217	39,310,845	多 気 町	47	3,035	1,643,486	22,200,445
鈴 鹿 市	265	22,752	12,505,340	110,352,743	明 和 町	49	1,831	568,403	2,235,163
名 張 市	99	7,277	3,387,420	26,724,736	大 台 町	29	574	162,740	662,285
尾 鷲 市	27	352	88,222	731,790	玉 城 町	28	3,531	1,871,753	11,334,144
亀 山 市	116	10,119	5,470,517	103,389,304	度 会 町	18	269	82,907	394,948
鳥 羽 市	42	629	221,459	1,038,616	大 紀 町	21	592	210,164	1,120,143
熊 野 市	19	415	121,619	535,226	南 伊 勢 町	10	201	49,259	168,876
いなべ市	172	18,339	10,844,432	141,597,665	紀 北 町	26	947	289,944	1,431,152
志 摩 市	55	1,277	388,604	1,808,345	御 浜 町	15	218	89,626	617,420
伊 賀 市	308	19,464	8,727,874	76,805,625	紀 宝 町	10	973	421,553	4,035,510

*統計表の数値は、「経済産業省大臣官房調査統計グループ 平成30年確報 地域別統計表」による。

第3表 都道府県別統計表（従業者4人以上の事業所）

	事業所数	従業者数	現金給与総額	原材料使用額等	製造品出荷額等		事業所数	従業者数	現金給与総額	原材料使用額等	製造品出荷額等
		人	万円	万円	万円			人	万円	万円	万円
総数	188,249	7,697,321	3,436,621,319	19,904,803,206	31,916,672,484	三重県	3,447	200,475	98,210,468	670,185,408	1,050,343,774
北海道	5,080	167,634	59,327,923	405,124,840	613,069,301	滋賀県	2,691	158,175	78,982,195	466,049,811	779,359,621
青森県	1,368	56,739	19,160,375	119,206,239	191,213,318	京都府	4,215	144,940	64,372,724	281,277,818	573,581,657
岩手県	2,087	86,662	31,481,901	166,552,149	252,564,989	大阪府	15,784	443,034	202,649,089	1,033,911,063	1,699,571,197
宮城県	2,629	117,177	46,301,241	273,332,435	446,964,935	兵庫県	7,798	361,956	172,260,186	998,948,180	1,566,588,114
秋田県	1,758	63,009	21,866,440	73,039,208	137,544,978	奈良県	1,881	61,556	25,481,966	133,431,229	209,168,958
山形県	2,482	101,074	38,522,673	167,032,303	289,866,010	和歌山県	1,699	53,037	21,178,483	169,687,614	266,467,369
福島県	3,559	158,584	63,356,807	310,687,104	512,037,545	鳥取県	825	33,874	11,560,229	51,023,453	80,398,861
茨城県	5,043	271,055	127,743,871	730,805,610	1,227,948,841	島根県	1,122	41,542	15,299,560	71,096,422	117,209,017
栃木県	4,210	206,152	94,230,023	519,234,554	923,327,966	岡山県	3,186	145,720	64,450,409	513,731,250	760,318,225
群馬県	4,763	211,738	91,707,442	548,741,561	902,903,498	広島県	4,802	216,899	102,612,485	668,706,163	1,017,129,115
埼玉県	10,902	396,691	166,544,908	814,793,796	1,350,745,607	山口県	1,709	93,054	43,781,183	374,718,550	610,974,770
千葉県	4,774	207,400	94,620,298	788,628,805	1,212,626,962	徳島県	1,137	47,398	21,071,757	82,758,490	178,084,032
東京都	10,322	251,310	114,874,501	410,310,281	762,831,766	香川県	1,847	69,578	27,704,148	170,052,775	257,633,328
神奈川県	7,604	359,025	181,187,301	1,146,726,134	1,795,642,664	愛媛県	2,152	77,264	31,634,680	281,703,808	417,849,497
新潟県	5,312	187,330	71,414,625	276,707,706	486,582,702	高知県	1,146	26,069	8,702,130	34,709,845	58,097,465
富山県	2,700	124,909	54,715,383	230,067,462	386,354,385	福岡県	5,219	219,552	92,690,647	651,184,564	973,841,535
石川県	2,858	104,419	43,611,564	180,318,001	302,057,630	佐賀県	1,326	61,207	23,015,515	109,060,738	186,555,088
福井県	2,124	73,300	30,011,974	124,355,360	210,616,008	長崎県	1,638	57,358	21,917,434	98,367,631	182,951,993
山梨県	1,738	73,146	32,834,289	150,310,695	253,266,494	熊本県	2,022	92,874	38,771,492	163,205,774	283,923,199
長野県	4,932	202,731	90,206,635	371,169,769	616,813,471	大分県	1,459	66,570	27,945,981	293,619,467	409,497,408
岐阜県	5,621	201,329	83,328,384	338,567,843	562,714,930	宮崎県	1,411	56,066	18,963,156	97,156,341	169,166,607
静岡県	9,138	405,154	188,726,963	996,804,872	1,678,711,346	鹿児島県	2,035	70,438	24,927,887	120,635,005	206,764,279
愛知県	15,576	846,075	445,370,548	3,199,928,021	4,696,805,502	沖縄県	1,118	26,042	7,291,446	27,137,059	47,986,527

*統計表の数値は、「経済産業省大臣官房調査統計グループ 平成30年確報 地域別統計表」による。

第4表 全国、三重県、四日市市の工業の推移（従業者4人以上の事業所）

事業所数

年次	全 国		三 重 県		四日市市	
	実数	対24年比	実数	対24年比	実数	対24年比
		%		%		%
平成19年	258,232	119.4	4,598	118.1	709	114.0
平成20年	263,061	121.6	4,685	120.3	728	117.0
平成21年	235,817	109.0	4,188	107.6	657	105.6
平成22年	224,403	103.8	3,983	102.3	633	101.8
平成24年	<u>233,186</u>	<u>107.8</u>	<u>4,192</u>	<u>107.7</u>	<u>695</u>	<u>111.7</u>
平成24年	216,262	100.0	3,893	100.0	622	100.0
平成25年	208,029	96.2	3,726	95.7	600	96.5
平成26年	202,410	93.6	3,647	93.7	586	94.2
平成28年	<u>217,601</u>	<u>100.6</u>	<u>4,070</u>	<u>104.5</u>	<u>617</u>	<u>99.2</u>
平成29年	191,339	88.5	3,498	89.9	548	88.1
平成30年	188,249	87.0	3,447	88.5	536	86.2

従業者数

年次	全 国		三 重 県		四日市市	
	実数	対24年比	実数	対24年比	実数	対24年比
		%		%		%
平成19年	8,518,545	114.7	212,181	113.0	32,631	105.6
平成20年	8,364,607	112.6	208,341	110.9	32,652	105.7
平成21年	7,735,789	104.2	190,014	101.2	31,847	103.1
平成22年	7,663,847	103.2	190,185	101.3	32,053	103.8
平成24年	<u>7,472,111</u>	<u>100.6</u>	<u>190,930</u>	<u>101.6</u>	<u>31,956</u>	<u>103.5</u>
平成24年	7,425,339	100.0	187,837	100.0	30,888	100.0
平成25年	7,402,984	99.7	189,161	100.7	31,557	102.2
平成26年	7,403,269	99.7	189,459	100.9	32,313	104.6
平成28年	<u>7,497,792</u>	<u>101.0</u>	<u>192,100</u>	<u>102.3</u>	<u>33,787</u>	<u>109.4</u>
平成29年	7,571,369	102.0	197,322	105.0	34,107	110.4
平成30年	7,697,321	103.7	200,475	106.7	34,342	111.2

製造品出荷額等

年次	全 国		三 重 県		四日市市	
	実数	対24年比	実数	対24年比	実数	対24年比
		%		%		%
平成19年	33,675,663,493	116.6	1,160,177,667	114.5	268,520,851	100.0
平成20年	33,557,882,536	116.2	1,174,505,833	115.9	270,439,816	100.7
平成21年	26,525,903,108	91.9	937,458,434	92.5	223,067,120	83.1
平成22年	28,910,768,325	100.1	976,473,365	96.3	246,813,647	91.9
平成23年	<u>28,496,875,297</u>	<u>98.7</u>	<u>941,572,054</u>	<u>92.9</u>	<u>261,460,518</u>	<u>97.4</u>
平成24年	28,872,763,939	100.0	1,013,696,929	100.0	268,494,786	100.0
平成25年	29,209,212,983	101.2	1,040,924,881	102.7	308,801,508	115.0
平成26年	30,513,998,926	105.7	1,054,271,013	104.0	317,992,223	118.4
平成27年	<u>31,312,856,279</u>	<u>108.5</u>	<u>1,089,855,588</u>	<u>107.5</u>	<u>335,593,887</u>	<u>125.0</u>
平成28年	30,203,559,018	104.6	989,547,792	97.6	257,351,763	95.8
平成29年	31,916,672,484	110.5	1,050,343,774	103.6	305,837,170	113.9

注1：下線付きの年次は経済センサス-活動調査の数値、その他の年次は工業統計調査の数値。

注2：平成27年の製造品出荷額等については、個人経営調査票による調査分を含まない。

注3：事業所数及び従業者数については、下線付き平成24年は平成24年2月1日現在、下線付き平成28年と平成29・30年は6月1日現在、その他の年次は12月31日現在の数値。

注4：製造品出荷額等については、それぞれの年次における1～12月の1年間の数値。