

# 四日市の工業

2019年工業統計調査結果

四日市市

## 目 次

利用のまえに

調査結果の概要

頁

(従業者4人以上の事業所に関する統計)

第1表	中分類別、事業所数、従業者数、製造品出荷額等	1
第2表	三重県市町別統計表	2
第3表	都道府県別統計表	3
第4表	全国、三重県、四日市市の工業の推移	4

# 利用のまえに

## 1. 調査の概要

### ①調査の目的

工業統計調査は、我が国の工業の実態を明らかにすることを目的とする。

### ②調査の根拠

工業統計調査は、統計法（平成 19 年法律第 53 号）に基づく「基幹統計調査」であり、工業統計調査規則（昭和 26 年通商産業省令第 81 号）によって実施される。

### ③調査の期日

2019 年工業統計調査は、令和元年 6 月 1 日現在で実施した。なお、事業所数、従業者数については令和元年 6 月 1 日現在、現金給与総額、製造品出荷額等などの経理事項については平成 30 年 1 月～12 月の実績により調査している。また、統計表中の下線の年は、経済センサス-活動調査（以下「経済センサス」という。）の結果を利用しており、事業所数、従業者数については、平成 24 年経済センサスは平成 24 年 2 月 1 日現在、平成 28 年経済センサスは平成 28 年 6 月 1 日現在、製造品出荷額等については、前年 1 月から 12 月までの 1 年間について調査している。

#### 【調査の期日一覧】

	事業所数 従業者数	現金給与総額 製造品出荷額等
H19-22,24-26 年工業統計調査	12 月 31 日現在	1 月～12 月
H24 年経済センサス	2 月 1 日現在	前年 1 月～12 月
H28 年経済センサス	6 月 1 日現在	前年 1 月～12 月
H29,H30,2019 年工業統計調査	6 月 1 日現在	前年 1 月～12 月

### ④調査の範囲

工業統計調査の範囲は、日本標準産業分類（平成 25 年総務省告示第 405 号）に掲げる「大分類 E－製造業」に属する事業所を調査の対象としている。

### ⑤調査の方法

従業者数 30 人以上の事業所については、「工業調査票甲」、従業者数 29 人以下の事業所については「工業調査票乙」を配布し、事業所の管理責任者の自計によって回答を得ている。

## 2. 統計表等に用いた用語

### ①事業所

令和元年 6 月 1 日現在で、一般的に工場、製作所、製造所あるいは加工所などと呼ばれているような、主として製造又は加工を行っているものをいう。

## ②従業員数

令和元年 6 月 1 日現在で、調査対象事業所に従事している男女計から別経営の事業所に籍を置いたまま調査対象事業所で働いている人及び人材派遣会社からの派遣従業員を除いた数をいう。

## ③現金給与総額

平成 30 年 1 年間に常用雇用者及び有給役員のうち、この事業所に従事している人に対して支給された基本給、諸手当及び特別に支払われた給与（期末賞与等）の額とその他の給与額との合計である。

その他の給与額とは、常用雇用者及び有給役員に対する退職金又は解雇予告手当、出向・派遣受入者に係る支払額、臨時雇用者に対する給与、別経営の事業所へ出向させている人に対する負担額などをいう。

## ④原材料使用額等

平成 30 年 1 年間における原材料使用額、燃料使用額、電力使用額、委託生産費、製造等に関連する外注費及び転売した商品の仕入額の合計であり、消費税額を含んだ額をいう。

## ⑤製造品出荷額等

平成 30 年 1 年間における製造品出荷額、加工賃収入額、くず廃物の出荷額及びその他収入額の合計であり、消費税及び酒税、たばこ税、揮発油税及び地方揮発油税を含んだ額をいう。

## 調査結果の概要

### 調査結果の概要

今回の調査の結果、従業者4人以上の事業所に関しては、事業所数は541事業所、従業者数は36,128人、製造品出荷額等は3兆2,652億9,507万円となった。これを前回の調査と比較すると、事業所数では5事業所(対前年0.9%)の増、従業者数では1,786人(同5.2%)の増、製造品出荷額等では2,069億2,337万円(同6.8%)の増となった。

表 主要項目の推移（従業者4人以上の事業所）

年次	事業所数			従業者数			年次	製造品出荷額等		
	実数	24年=100	増減率	実数	24年=100	増減率		実数	24年=100	増減率
平成19年	709	114.0	0.6	32,631	105.6	4.8	平成19年	268,520,851	100.0	8.1
平成20年	728	117.0	2.7	32,652	105.7	0.1	平成20年	270,439,816	100.7	0.7
平成21年	657	105.6	△ 9.8	31,847	103.1	△ 2.5	平成21年	223,067,120	83.1	△ 17.5
平成22年	633	101.8	△ 3.7	32,053	103.8	0.6	平成22年	246,813,647	91.9	10.6
<u>平成24年</u>	<u>695</u>	<u>111.7</u>	<u>9.8</u>	<u>31,956</u>	<u>103.5</u>	<u>△ 0.3</u>	<u>平成23年</u>	<u>261,460,518</u>	<u>97.4</u>	<u>5.9</u>
平成24年	622	100.0	△ 10.5	30,888	100.0	△ 3.3	平成24年	268,494,786	100.0	2.7
平成25年	600	96.5	△ 3.5	31,557	102.2	2.2	平成25年	308,801,508	115.0	15.0
平成26年	586	94.2	△ 2.3	32,313	104.6	2.4	平成26年	317,992,223	118.4	3.0
<u>平成28年</u>	<u>617</u>	<u>99.2</u>	<u>5.3</u>	<u>33,787</u>	<u>109.4</u>	<u>4.6</u>	<u>平成27年</u>	<u>335,593,887</u>	<u>125.0</u>	<u>5.5</u>
平成29年	548	88.1	△ 11.2	34,107	110.4	0.9	平成28年	257,351,763	95.8	△ 23.3
平成30年	536	86.2	△ 2.2	34,342	111.2	0.7	平成29年	305,837,170	113.9	18.8
令和元年	541	87.0	0.9	36,128	117.0	5.2	平成30年	326,529,507	121.6	6.8

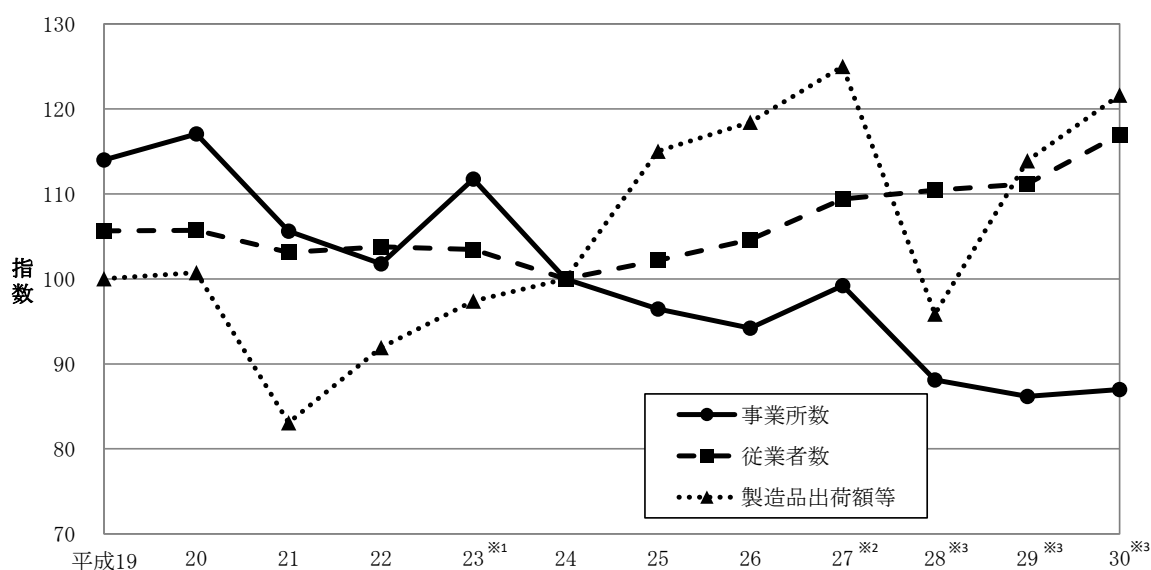
注1：下線付きの年次は経済センサス-活動調査の数値、その他の年次は工業統計調査の数値。

注2：平成27年の製造品出荷額等については、個人経営調査票による調査分を含まない。

注3：事業所数及び従業者数については、下線付き平成24年は平成24年2月1日現在、下線付き平成28年と平成29年、平成30年、令和元年は6月1日現在、その他の年次は12月31日現在の数値。

注4：製造品出荷額等については、それぞれの年次における1～12月の1年間の数値。

主要項目の推移（従業者4人以上の事業所）（平成24年=100）



※1：平成23年の事業所数及び従業者数は平成24年2月1日現在の数値。

※2：平成27年の事業所数及び従業者数は平成28年6月1日現在の数値。

※3：平成28年～平成30年の事業所数及び従業者数はそれぞれ翌年の6月1日現在の数値。

第1表 中分類別、事業所数、従業者数、製造品出荷額等

(従業者4人以上の事業所に関する統計)

産 業 別	事 業 所 数	従 業 者 数	製 造 品 出 荷 額 等
		人	万円
00 総数	541	36,128	326,529,507
09 食料品製造業	72	2,257	7,594,412
10 飲料・たばこ・飼料製造業	18	388	3,388,803
11 繊維工業	31	999	3,049,849
12 木材・木製品製造業（家具を除く）	7	112	230,037
13 家具・装備品製造業	5	29	17,792
14 パルプ・紙・紙加工品製造業	12	291	822,150
15 印刷・同関連業	13	273	426,880
16 化学工業	50	8,872	86,329,949
17 石油製品・石炭製品製造業	6	1,051	48,287,626
18 プラスチック製品製造業（別掲を除く）	26	756	4,264,306
19 ゴム製品製造業	4	432	1,455,862
21 窯業・土石製品製造業	51	952	1,940,076
22 鉄鋼業	13	392	1,772,361
23 非鉄金属製造業	7	505	1,877,752
24 金属製品製造業	50	1,264	3,955,559
25 はん用機械器具製造業	30	1,584	3,854,327
26 生産用機械器具製造業	70	1,646	3,543,659
27 業務用機械器具製造業	17	1,906	6,622,817
28 電子部品・デバイス・電子回路製造業	4	9,510	132,134,720
29 電気機械器具製造業	26	1,937	9,781,672
31 輸送用機械器具製造業	17	828	4,531,128
32 その他の製造業	12	144	647,770

\*統計表の数値は、「経済産業省大臣官房調査統計グループ 2019年確報 地域別統計表」による。

第2表 三重県市町別統計表（従業者4人以上の事業所）

市 郡 別	事業所数	従業者数	現金給与総額	製造品出荷額等	市 郡 別	事業所数	従業者数	現金給与総額	製造品出荷額等
		人	万円	万円			人	万円	万円
総 数	3,405	204,521	102,899,945	1,120,791,065	木 曾 岬 町	33	1,713	721,927	5,126,371
津 市	371	22,071	10,493,978	89,014,034	東 員 町	78	4,791	2,190,885	16,744,375
四 日 市 市	541	36,128	21,013,114	326,529,507	菰 野 町	110	5,154	2,248,005	17,333,374
伊 勢 市	218	8,908	3,712,148	24,903,239	朝 日 町	30	2,017	1,069,491	9,468,471
松 阪 市	313	13,569	5,611,842	43,446,739	川 越 町	87	1,862	752,815	7,329,595
桑 名 市	311	12,919	5,884,986	39,567,891	多 気 町	44	3,153	1,654,017	17,667,762
鈴 鹿 市	258	23,613	12,716,135	127,985,477	明 和 町	48	1,389	460,402	2,090,636
名 張 市	97	7,212	3,324,765	29,741,801	大 台 町	31	593	178,776	684,148
尾 鷲 市	25	551	317,612	1,785,937	玉 城 町	27	3,603	1,934,486	11,362,707
亀 山 市	117	11,652	6,105,862	109,052,568	度 会 町	18	285	79,531	397,872
鳥 羽 市	41	600	218,944	1,095,563	大 紀 町	18	549	203,453	1,155,872
熊 野 市	17	416	130,639	582,784	南 伊 勢 町	10	218	47,318	156,013
いなべ市	165	19,097	11,594,472	150,197,586	紀 北 町	28	1,077	331,008	1,686,015
志 摩 市	47	1,109	361,386	1,637,554	御 浜 町	17	223	95,895	580,340
伊 賀 市	296	19,428	9,160,507	79,946,396	紀 宝 町	9	621	285,546	3,520,438

\*統計表の数値は、「経済産業省大臣官房調査統計グループ 2019年確報 地域別統計表」による。

第3表 都道府県別統計表（従業者4人以上の事業所）

	事業所数	従業者数	現金給与総額	原材料使用額等	製造品出荷額等		事業所数	従業者数	現金給与総額	原材料使用額等	製造品出荷額等
		人	万円	万円	万円			人	万円	万円	万円
総数	185,116	7,778,124	3,544,075,653	21,035,569,711	33,180,937,739	三重県	3,405	204,521	102,899,945	725,634,975	1,120,791,065
北海道	5,063	170,662	61,398,382	419,893,120	632,762,735	滋賀県	2,656	161,935	81,689,656	488,067,581	807,436,852
青森県	1,377	57,586	19,881,977	114,697,934	177,932,241	京都府	4,118	144,808	65,788,089	289,393,242	590,767,007
岩手県	2,087	87,940	32,340,138	181,562,715	272,717,681	大阪府	15,500	447,404	207,758,065	1,098,361,132	1,756,148,925
宮城県	2,579	118,720	47,482,788	291,681,306	466,555,338	兵庫県	7,613	364,064	177,607,616	1,054,154,466	1,650,673,635
秋田県	1,711	62,539	21,885,465	76,080,311	133,576,925	奈良県	1,835	61,888	25,615,434	141,006,520	217,326,901
山形県	2,436	101,048	38,982,480	167,222,933	286,535,903	和歌山県	1,660	52,797	21,668,888	169,784,183	272,801,413
福島県	3,518	160,549	66,742,682	319,918,893	524,646,495	鳥取県	834	33,923	11,604,183	51,899,654	80,553,647
茨城県	5,058	273,749	134,829,787	791,014,063	1,303,604,228	島根県	1,130	42,420	15,993,181	78,640,445	127,323,144
栃木県	4,149	206,973	95,479,254	518,491,889	921,111,818	岡山県	3,161	150,412	67,379,532	587,668,223	835,424,987
群馬県	4,640	213,151	94,728,822	565,388,886	913,603,705	広島県	4,688	220,240	104,413,427	689,130,097	1,003,971,996
埼玉県	10,796	399,193	169,392,489	873,566,419	1,414,700,789	山口県	1,703	96,484	46,406,072	440,083,686	670,116,304
千葉県	4,856	212,015	98,968,591	896,464,493	1,314,316,661	徳島県	1,090	47,191	21,203,103	89,592,469	185,335,637
東京都	9,870	246,895	118,752,499	420,221,692	757,766,947	香川県	1,825	70,467	28,478,980	182,068,200	276,947,891
神奈川県	7,349	355,924	185,442,320	1,197,938,335	1,844,305,776	愛媛県	2,078	76,606	31,782,635	294,831,181	426,403,823
新潟県	5,229	189,386	73,926,241	292,628,215	506,744,750	高知県	1,125	25,553	8,746,709	35,675,002	59,452,294
富山県	2,718	127,378	55,801,233	236,718,815	403,198,533	福岡県	5,159	222,538	95,879,858	692,915,789	1,023,786,499
石川県	2,799	105,039	44,981,493	186,519,838	314,091,497	佐賀県	1,311	61,774	24,363,921	120,176,997	206,487,039
福井県	2,091	74,437	30,864,848	134,581,566	224,944,302	長崎県	1,640	56,145	21,991,505	98,407,106	178,896,053
山梨県	1,696	72,032	33,769,220	144,716,974	258,814,442	熊本県	1,987	95,110	39,814,149	170,830,086	284,508,611
長野県	4,825	204,917	93,559,511	391,894,543	646,590,595	大分県	1,404	66,275	27,803,032	318,898,420	443,895,000
岐阜県	5,487	204,629	86,308,166	349,988,233	588,971,066	宮崎県	1,396	56,230	19,162,030	99,212,958	171,402,316
静岡県	9,002	413,309	193,623,247	1,055,222,770	1,753,946,114	鹿児島県	2,027	71,413	25,821,859	124,123,882	206,987,792
愛知県	15,322	863,149	463,277,755	3,340,065,534	4,872,204,087	沖縄県	1,113	26,706	7,784,396	28,533,940	49,856,280

\*統計表の数値は、「経済産業省大臣官房調査統計グループ 2019年確報 地域別統計表」による。



第4表 全国、三重県、四日市市の工業の推移（従業者4人以上の事業所）

事業所数

年次	全 国		三 重 県		四日市市	
	実数	対24年比	実数	対24年比	実数	対24年比
		%		%		%
平成19年	258,232	119.4	4,598	118.1	709	114.0
平成20年	263,061	121.6	4,685	120.3	728	117.0
平成21年	235,817	109.0	4,188	107.6	657	105.6
平成22年	224,403	103.8	3,983	102.3	633	101.8
平成24年	<u>233,186</u>	<u>107.8</u>	<u>4,192</u>	<u>107.7</u>	<u>695</u>	<u>111.7</u>
平成24年	216,262	100.0	3,893	100.0	622	100.0
平成25年	208,029	96.2	3,726	95.7	600	96.5
平成26年	202,410	93.6	3,647	93.7	586	94.2
平成28年	<u>217,601</u>	<u>100.6</u>	<u>4,070</u>	<u>104.5</u>	<u>617</u>	<u>99.2</u>
平成29年	191,339	88.5	3,498	89.9	548	88.1
平成30年	188,249	87.0	3,447	88.5	536	86.2
令和元年	185,116	85.6	3,405	87.5	541	87.0

従業者数

年次	全 国		三 重 県		四日市市	
	実数	対24年比	実数	対24年比	実数	対24年比
		%		%		%
平成19年	8,518,545	114.7	212,181	113.0	32,631	105.6
平成20年	8,364,607	112.6	208,341	110.9	32,652	105.7
平成21年	7,735,789	104.2	190,014	101.2	31,847	103.1
平成22年	7,663,847	103.2	190,185	101.3	32,053	103.8
平成24年	<u>7,472,111</u>	<u>100.6</u>	<u>190,930</u>	<u>101.6</u>	<u>31,956</u>	<u>103.5</u>
平成24年	7,425,339	100.0	187,837	100.0	30,888	100.0
平成25年	7,402,984	99.7	189,161	100.7	31,557	102.2
平成26年	7,403,269	99.7	189,459	100.9	32,313	104.6
平成28年	<u>7,497,792</u>	<u>101.0</u>	<u>192,100</u>	<u>102.3</u>	<u>33,787</u>	<u>109.4</u>
平成29年	7,571,369	102.0	197,322	105.0	34,107	110.4
平成30年	7,697,321	103.7	200,475	106.7	34,342	111.2
令和元年	7,778,124	104.8	204,521	108.9	36,128	117.0

製造品出荷額等

年次	全 国		三 重 県		四日市市	
	実数	対24年比	実数	対24年比	実数	対24年比
		%		%		%
平成19年	33,675,663,493	116.6	1,160,177,667	114.5	268,520,851	100.0
平成20年	33,557,882,536	116.2	1,174,505,833	115.9	270,439,816	100.7
平成21年	26,525,903,108	91.9	937,458,434	92.5	223,067,120	83.1
平成22年	28,910,768,325	100.1	976,473,365	96.3	246,813,647	91.9
平成23年	<u>28,496,875,297</u>	<u>98.7</u>	<u>941,572,054</u>	<u>92.9</u>	<u>261,460,518</u>	<u>97.4</u>
平成24年	28,872,763,939	100.0	1,013,696,929	100.0	268,494,786	100.0
平成25年	29,209,212,983	101.2	1,040,924,881	102.7	308,801,508	115.0
平成26年	30,513,998,926	105.7	1,054,271,013	104.0	317,992,223	118.4
平成27年	<u>31,312,856,279</u>	<u>108.5</u>	<u>1,089,855,588</u>	<u>107.5</u>	<u>335,593,887</u>	<u>125.0</u>
平成28年	30,203,559,018	104.6	989,547,792	97.6	257,351,763	95.8
平成29年	31,916,672,484	110.5	1,050,343,774	103.6	305,837,170	113.9
平成30年	33,180,937,739	114.9	1,120,791,065	110.6	326,529,507	121.6

注1：下線付きの年次は経済センサス-活動調査の数値、その他の年次は工業統計調査の数値。

注2：平成27年の製造品出荷額等については、個人経営調査票による調査分を含まない。

注3：事業所数及び従業者数については、下線付き平成24年は平成24年2月1日現在、下線付き平成28年と平成29・30年、令和元年は6月1日現在、その他の年次は12月31日現在の数値。

注4：製造品出荷額等については、それぞれの年次における1～12月の1年間の数値。