



よっかいち人権大学あすてっぷの講座が

休講になる場合

13:30以降開始の講座の場合

暴風警報、大雨特別警報、東海地震注意情報、東海地震予知情報のうちいずれかが

11:00に、発表されていた場合は休講します。

11:00以降、講座開始までに、発表された場合も休講します。



- ・近鉄四日市駅下車東へ約600m
- ・あすなろう四日市駅下車東へ約600m
- ・JR四日市駅下車西へ約650m
- ・三重交通バス市役所前下車約100m

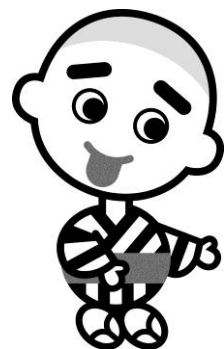
四日市市総合会館[市役所西隣り]にて開催の場合

市営中央駐車場(無料)をご利用いただけますが、台数に限りがありますので可能な限り公共交通機関をご利用ください。

なお、駐車券の認証を講座開始前または、講座終了後に行います。駐車券を会場までお持ちいただくようよろしくお願いいたします。

文化会館にて開催の場合

近鉄四日市駅下車北西へ約650m



## 講座案内

よっかいち人権大学

# あすてっぷ 2016

受講料無料

主催 四日市市人権センター

〔問い合わせ先〕

〒510-0085 四日市市諏訪町2番2号 四日市市総合会館7階

☎059-354-8609 FAX059-354-8611

E-mail: jinkencenter@city.yokkaichi.mie.jp

開館時間 月曜日～土曜日 8:30～17:15

休館日 日曜日・国民の祝日・休日・年末年始

# 人権意識が豊かに育まれる地域社会をめざして

人権尊重の意識や行動が日常生活の中に広く根付き、多くの市民が地域の人権リーダーとして活躍していただくため、人権について広く学び、理解を深める機会として「よっかいち人権大学あすてっぷ2016」を開講します。ぜひご参加ください。

定員 80人 (応募者多数の場合は抽選)

開催日時	内容	会場	その他
① 6/11 (土) 14:30~16:45	★公開講座 開講式/講演と映画上映 講演「最後まで自分らしくあるために」(20分) ふじ社会福祉士事務所 所長 藤井 由紀子さん 映画「エンディングノート」 (砂田麻美監督作品 90分) 字幕有り	文化会館 第2ホール	手話通訳有り 要約筆記有り
② 7/2 (土) 13:30~15:30	「自分を出発点に部落問題を考える」 一般社団法人コアプラス代表 武田 緑さん	総合会館7階 第1研修室	手話通訳・要約筆記を 必要な方は申込み要
③ 7/30 (土) 13:30~15:30	★公開講座 「子どもを叱れない大人たちへ」 落語家 桂 才賀さん	総合会館8階 視聴覚室	手話通訳有り 要約筆記有り
④ 8/27 (土) 13:30~15:30	「障害者差別解消法と障害のある人の権利 ～私たち抜きに私たちのことを決めないで～」 NPO 法人ピアサポートみえ 杉田 宏さん	総合会館7階 第1研修室	手話通訳・要約筆記を 必要な方は申込み要
⑤ 9/10 (土) 13:30~15:30	【あすてっぷ受講生企画】 「豊かなコミュニケーションを育もう ～家庭、地域、職場を笑顔に～」 八郷地区人権まちづくり推進協議会 伊藤 卓也さん	総合会館7階 第1研修室	手話通訳・要約筆記を 必要な方は申込み要
⑥ 9/24 (土) 13:30~15:30	「13人に1人の隠れた悩み ～知らないじゃ済まされないLGBT～」 ダイバーシティ推進団体 ELLY 代表 山口 颯一さん	総合会館7階 第1研修室	手話通訳・要約筆記を 必要な方は申込み要
⑦ 10/22 (土) 8:00~17:30	【フィールドワーク】 満蒙開拓平和記念館 他 歴史文化研究家 長谷川 博久さん	長野県	託児無し 手話通訳を必要な方 は申込み要
⑧ 12/4 (日)	★公開講座 じんけんフェスタ 2016 人権週間記念講演 修了式/記念講演 プロフィギュアスケーター 鈴木 明子さん	文化会館 第1ホール	手話通訳有り 要約筆記有り

## 100ライセンス取得で「よっかいち人権大学あすてっぷ」を修了!

「よっかいち人権大学あすてっぷ」は、ライセンス(ポイント)制です。100ライセンス取得で、じんけんフェスタの日に行われる修了式にて、修了証が授与されます。

- ・講座①～⑦を受講するごとに10ライセンス取得できます。⑧の人権週間記念講演はライセンスが付きません。
- ・各地区で開催される人権に関する講座やイベントに参加し、レポートを提出するごとに10ライセンス取得できます。レポートの提出期限は、平成28年11月17日(木)です。
- ・ライセンスは受講申し込みの年から2年間有効です。
- ・①③⑧は公開講座です。受講生以外の人も参加できます。

【受講資格】 四日市市内に在住・在学・在勤の人を優先します。  
原則としてすべての講座に出席できる人を対象とします。

【お申込方法】

### 受講 申込み方法

#### 1. 申込み用紙を記入する。

<記入内容>

- あすてっぷ 2016  
受講申込み
- ①郵便番号
  - ②ご住所
  - ③お名前 (ふりがな)
  - ④電話番号

左の必要事項をお書きください。(用紙は問いません)  
また、この様式は四日市市 HP からダウンロードできます。

よっかいち人権大学あすてっぷ 2016

検索

#### 2. 申込みは、人権センターへ届ける。または、下記のように送る。

- ① FAX で送信  
059-354-8611
- ② Eメールで送信  
jinkencenter@city.yokkaichi.mie.jp
- ③ 各地区市民センターから  
申込む。  
右下の申込み用紙に記入  
後、職員にお渡しください。
- ④ 郵送  
〒510-0085  
四日市市諏訪町2番2号  
総合会館7階  
四日市市人権センター宛

【申込〆切】 2016(平成28)年5月26日(木)着分まで

入学結果  
送付

6月1日(水)頃に入学結果などをご本人様宛てに通知いたします。

#### 手話通訳・要約筆記・託児 申込み方法

##### 手話通訳・要約筆記

各開催日の3週間前  
までに申込み



##### 託児

各開催日の1週間前  
までに申込み  
※1歳以上就学前までの  
お子様  
※但し、⑦フィールドワー  
クはご利用できません。

##### 【申込み先】

四日市市人権センター  
電話 059-354-8609 FAX 059-354-8611  
Eメール jinkencenter@city.yokkaichi.mie.jp  
〒510-0085  
四日市市諏訪町2番2号 四日市市総合会館7階

申込み用紙(切り取り)

四日市市人権センター宛  
よっかいち人権大学

#### 「あすてっぷ2016」受講申込み

ご住所	〒
お名前	ふりがな
電話番号	