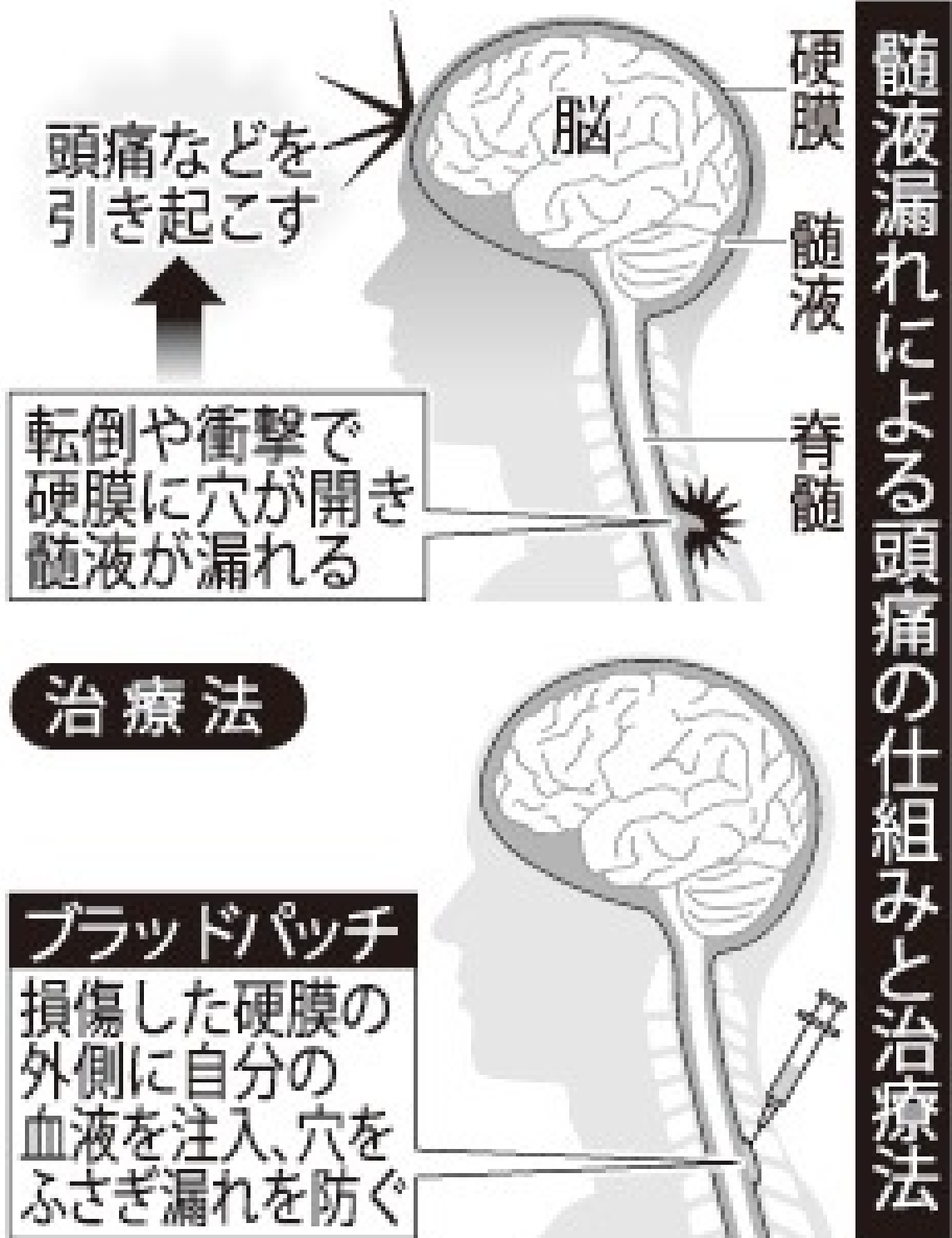


# ブラッドパッチ（硬膜外自家血注入）療法



## H24～H27年度 がん検診受診率推移

平成28年2月10日  
健康づくり課  
成人健診係

	平成24年度			平成25年度			平成26年度				平成27年度 見込			
	対象者	受診者	受診率	対象者	受診者	受診率	対象者	受診者	受診率	40～69歳受診率 (子宮頸がん20～69歳)	対象者	受診者	受診率	40～69歳受診率 (子宮頸がん20～69歳)
胃がん検診	78,620	14,342	18.2%	78,620	15,274	19.4%	78,620	16,086	20.5%	24.8%	78,620	17,387	22.1%	26.8%
大腸がん検診	78,620	17,150	21.8%	78,620	18,365	23.4%	78,620	18,842	24.0%	30.7%	78,620	20,727	26.4%	33.8%
子宮頸がん検診	64,492	15,331	35.7%	64,492	15,616	36.0%	64,492	17,832	39.0%	57.1%	64,492	16,063	40.3%	59.2%
乳がん検診	50,236	8,080	25.5%	50,236	8,478	25.5%	50,236	9,142	27.4%	44.5%	50,236	7,724	27.1%	43.8%
肺がん検診	78,620	6,316	8.0%	78,620	6,559	8.3%	78,620	6,921	8.8%	8.2%	78,620	11,295	14.4%	13.4%

※〈受診率の算出〉

①胃がん検診・大腸がん検診・肺がん検診  
「当該年度受診者数」/「対象者数」×100

②子宮頸がん検診・乳がん検診  
[(「前年度受診者数」+「当該年度受診者数」-「2年連続受診者数」)/「対象者数」]×100

※〈がん検診の受診率の算定対象年齢〉

「がん対策推進基本計画」の閣議決定に基づき、国は平成25年度から40～69歳(子宮頸がんは20～69歳)までとしている。  
市では、平成26年度から算出している。

・平成25年度 国のがん検診の受診率

胃がん検診	胃X線検査のみ 9.6%
大腸がん検診	19.0%
子宮頸がん検診	31.1%
乳がん検診	25.3%
肺がん検診	16.0%

がん検診受診状況 (平成23年度～平成25年度)

検診名	実施年度	対象者数①	受診者数②	受診率 ②/①	要精密 検査者数③	要精密 検査率 ③/②	精密検査 受診者数 (把握分) ④	精密検査 受診率 (把握分) ④/③	がん発見数 ⑤	
1. 胃がん	H25年度	78,620	15,274	19.4	2,244	14.7%	2,151	95.9%	24	
	H24年度	四日市市	78,620	14,342	18.2	1,931	13.5%	1,787	92.5%	30
		県		39,995		2,864	7.2%	1,998	69.8%	57
		国		3,784,967		333,625	8.8%	271,810	81.5%	6,303
	H23年度	四日市市	78,620	13,775	17.5	1,970	14.3%	1,826	92.7%	28
		県		38,356		2,788	7.3%	1,931	69.3%	39
国			3,789,998		346,719	9.1%	279,263	80.5%	6,178	
2. 大腸がん	H25年度	78,620	18,365	23.4	1,370	7.5%	1,033	75.4%	25	
	H24年度	四日市市	78,620	17,150	21.8	1,185	6.9%	879	74.2%	30
		県		137,249		10,198	7.4%	6,405	62.8%	307
		国		8,014,491		586,987	7.3%	379,751	64.7%	19,253
	H23年度	四日市市	78,620	16,638	21.2	1,082	6.5%	733	67.7%	27
		県		124,789		9,062	7.3%	5,236	57.8%	260
国			7,674,030		543,330	7.1%	342,148	63.0%	16,736	
3. 子宮頸がん	H25年度	64,492	15,616	※ 36.0	143	0.9%	117	81.8%	3	
	H24年度	四日市市	64,492	15,331	※ 35.7	224	1.5%	193	86.2%	11
		県		85,507		1,008	1.2%	699	69.3%	45
		国		4,495,526		85,191	1.9%	59,366	69.7%	3,312
	H23年度	四日市市	64,492	15,284	※ 33.8	176	1.2%	135	76.7%	8
		県		79,895		886	1.1%	534	60.3%	42
国			4,498,602		79,306	1.8%	53,945	68.0%	3,454	
4. 乳がん	H25年度	50,236	8,478	※ 25.5	514	6.1%	437	85.0%	28	
	H24年度	四日市市	50,236	8,080	※ 25.5	544	6.7%	459	84.4%	23
		県		38,333		2,873	7.5%	2,311	80.4%	111
		国		2,370,262		196,889	8.3%	167,359	85.0%	7,890
	H23年度	四日市市	50,236	8,571	※ 25.8	558	6.5%	464	83.2%	18
		県		39,178		2,848	7.3%	2,190	76.9%	103
国			2,511,299		210,347	8.4%	177,545	84.4%	8,047	
5. 肺がん	H25年度	78,620	6,559	8.3	61	0.9%	44	72.1%	2	
	H24年度	四日市市	78,620	6,316	8.0	60	0.9%	47	78.3%	2
		県		112,918		2,029	1.8%	1,374	67.7%	74
		国		7,303,038		188,405	2.6%	147,899	78.5%	4,421
	H23年度	四日市市	78,620	6,181	7.9	62	1.0%	42	67.7%	1
		県		105,865		2,232	2.1%	1,470	65.9%	60
国			7,092,407		190,266	2.7%	148,233	77.9%	4,228	

※子宮頸がん検診・乳がん検診受診率＝{(「前年度受診者数」＋「当該年度受診者数」－「2年連続受診者数」) / 「対象者数」}×100