

■債権の種類

・強制徴収公債権

地方自治法第231条の3第1項に規定される債権で地方税法によって滞納処分が認められているもの

《主な債権》	平成26年度末総滞納額
市税	19.2 億円
国民健康保険料	23.5 億円
介護保険料	1.3 億円
下水道使用料	1.2 億円

・非強制徴収公債権

地方自治法第231条の3第1項に規定される債権で地方税法で滞納処分が認められていないもの

《主な債権》	平成26年度末総滞納額
生活保護費等返還金徴収金	2.0 億円

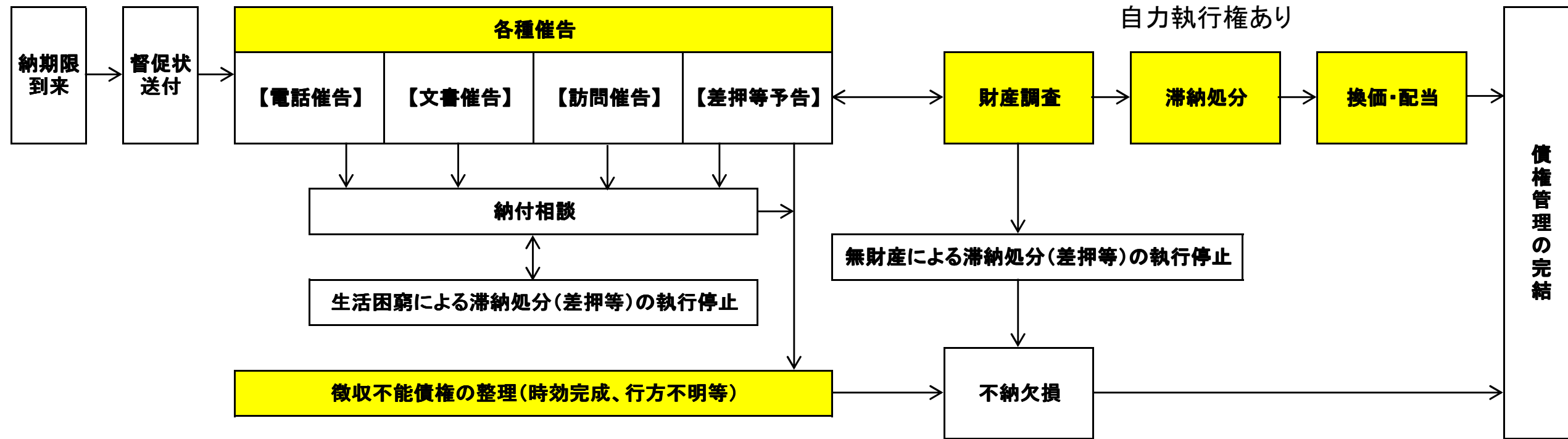
・私債権

当事者間の合意に基づき発生する債権

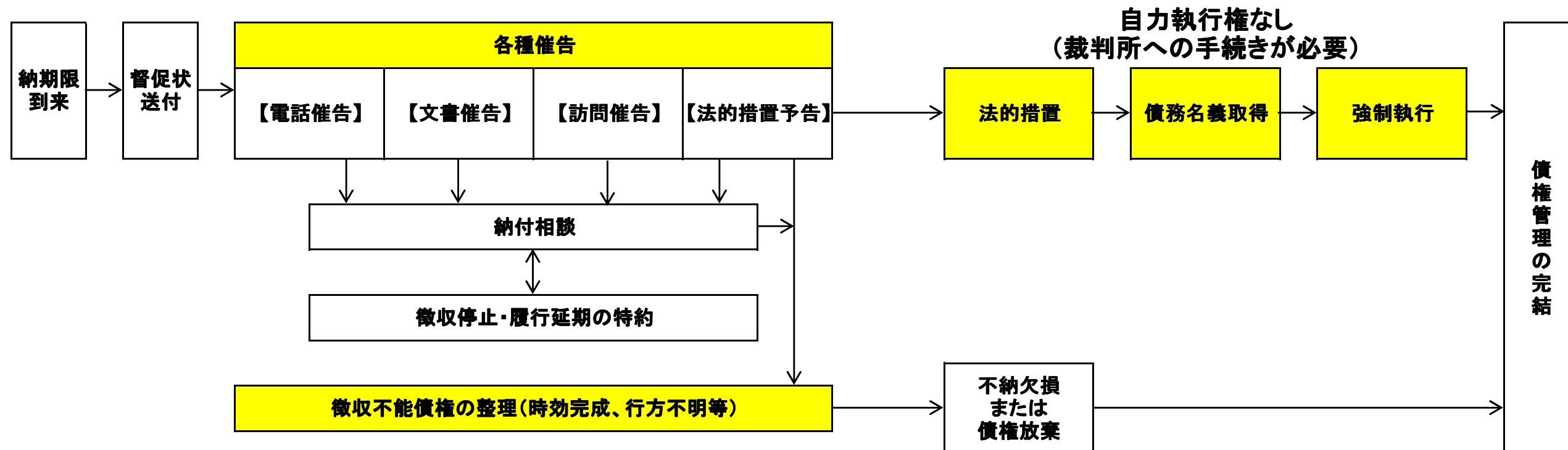
《主な債権》	平成26年度末総滞納額
市営住宅使用料・駐車場使用料等	2.5 億円
住宅新築資金等貸付償還金	2.8 億円
水道料金	1.3 億円
市立四日市病院 診察料	1.1 億円 [29.4億円]

《参考》 各債権における滞納整理のフロー

強制徴収公債権



非強制徴収公債権・私債権



■職員(一般職員のうち一般行政職)1人当たり時間外勤務手当金額

2012年4月

[円]

順位	都道府県	団体名	時間外勤務手当
1	北海道	音更町	76,505
2	岩手県	大船渡市	72,464
3	山形県	大蔵村	71,634
4	神奈川県	茅ヶ崎市	70,990
5	愛知県	長久手市	68,443
6	福島県	郡山市	67,761
7	京都府	京田辺市	64,540
8	東京都	品川区	64,473
9	京都府	京丹後市	63,938
10	滋賀県	草津市	62,810
11	三重県	四日市市	62,375

2014年4月

[円]

順位	都道府県	団体名	時間外勤務手当
1	三重県	四日市市	74,382
2	滋賀県	草津市	72,518
3	兵庫県	三木市	66,588
4	京都府	京丹後市	65,910
5	島根県	津和野町	65,040
6	京都府	京田辺市	64,879
7	佐賀県	神崎市	64,518
8	岩手県	宮古市	64,369
9	愛知県	長久手市	63,128
10	愛知県	刈谷市	62,963

■一般職員1人当たり時間外勤務手当金額

2012年4月 [円]

順位	都道府県	団体名	時間外勤務手当
1	北海道	音更町	72,201
2	岩手県	大船渡市	65,263
3	広島県	三次市	59,129
4	愛知県	刈谷市	57,278
5	滋賀県	草津市	56,807
6	福島県	郡山市	54,572
7	愛知県	長久手市	53,434
8	福島県	川俣町	50,871
9	京都府	京田辺市	49,916
10	山形県	大蔵村	49,438
11	神奈川県	逗子市	49,109
12	宮城県	角田市	47,488
13	長崎県	雲仙市	46,634
14	三重県	四日市市	46,266
15	広島県	大崎上島町	46,190

2014年4月 [円]

順位	都道府県	団体名	時間外勤務手当
1	滋賀県	草津市	64,514
2	佐賀県	神埼市	61,331
3	愛知県	刈谷市	58,856
4	北海道	音更町	57,769
5	長崎県	雲仙市	57,235
6	島根県	津和野町	56,781
7	兵庫県	三木市	56,379
8	岡山県	浅口市	55,932
9	宮城県	多賀城市	54,793
10	北海道	七飯町	54,065
11	岩手県	宮古市	52,147
12	京都府	舞鶴市	51,307
13	三重県	四日市市	50,587
14	北海道	石狩市	50,381
15	京都府	木津川市	49,941

■一般職員の人数 および 時間外手当と時間数

1. 全会計

	人数	時間外 支給人数	時間外手当 (単位:千円)	時間数	一般行政職 人数
平成 22 年度	2,607	2,253	1,589,085	527,911	788
平成 23 年度	2,594	2,241	1,595,533	532,531	775
平成 24 年度	2,635	2,269	1,652,266	564,848	789
平成 25 年度	2,683	2,326	1,722,330	591,939	814
平成 26 年度	2,706	2,324	1,888,032	610,867	822

2. 一般会計と特別会計

	人数	時間外 支給人数	時間外手当 (単位:千円)	時間数
平成 22 年度	1,766	1,450	995,858	345,014
平成 23 年度	1,747	1,433	991,119	345,219
平成 24 年度	1,770	1,445	1,046,454	374,038
平成 25 年度	1,795	1,481	1,118,423	403,932
平成 26 年度	1,798	1,477	1,200,215	429,134

※時間外手当には休日給、夜間勤務手当を含む。