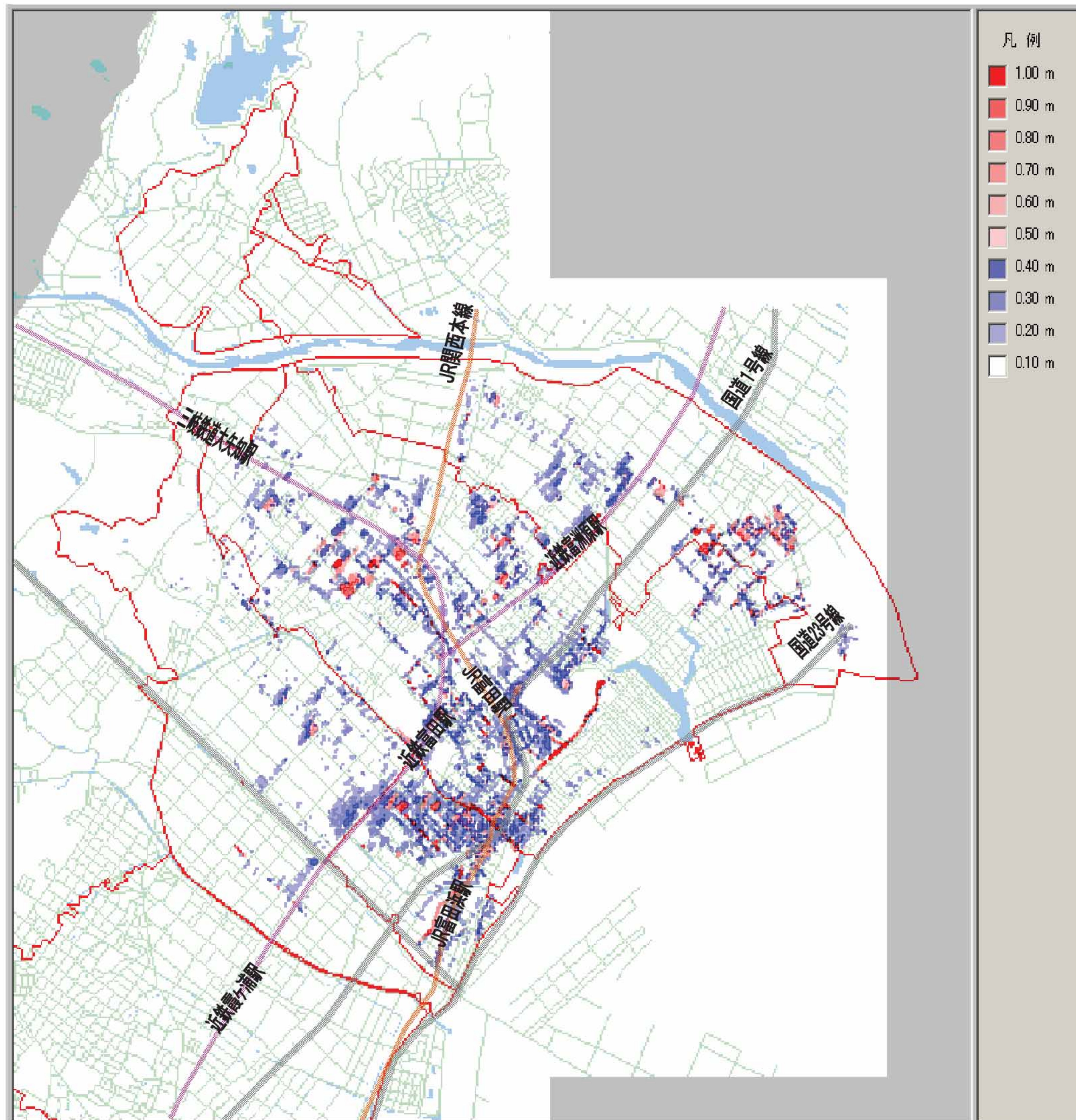
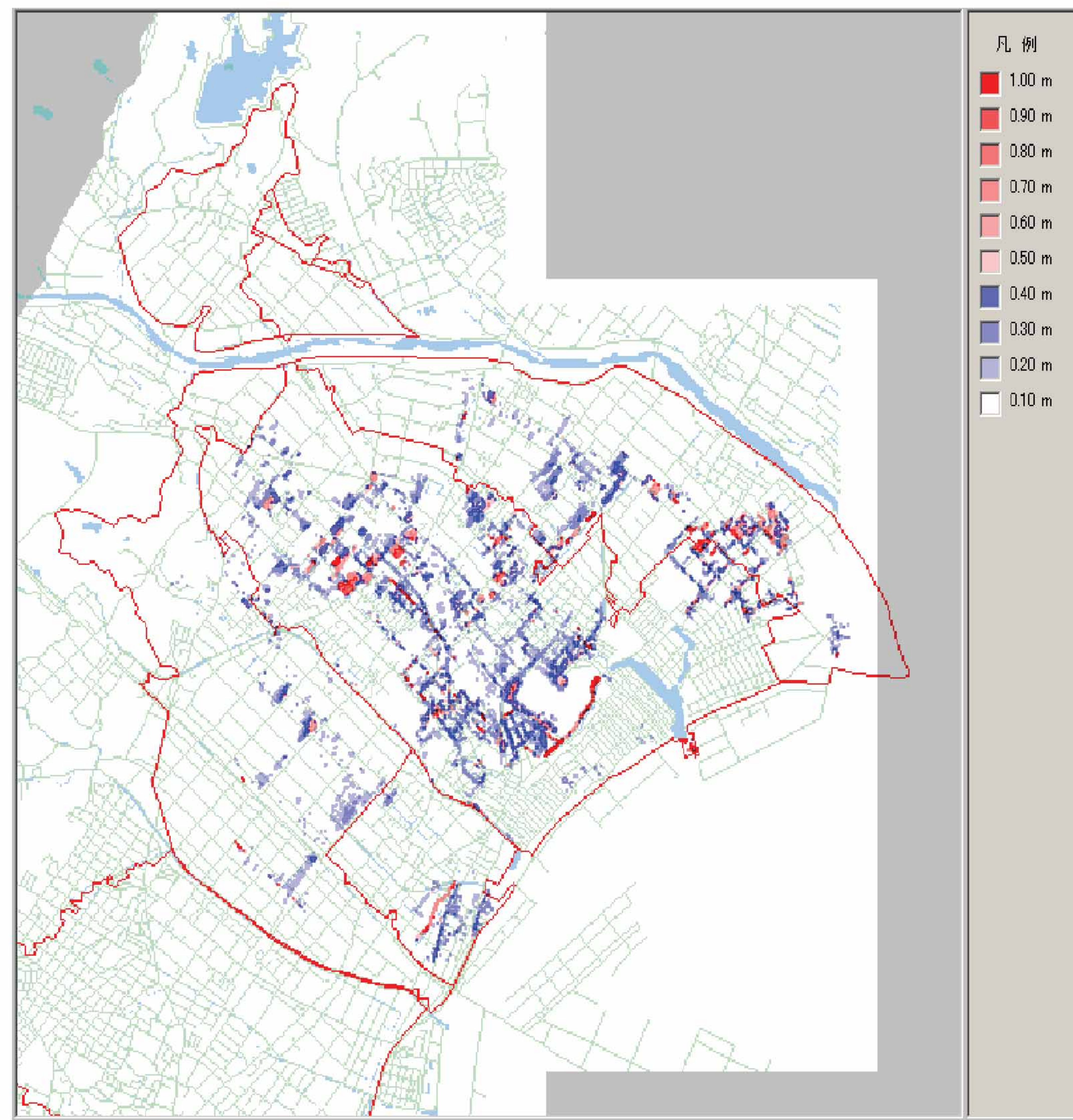


浸水状況比較

乙16号証(東海豪雨時の再現。樋門閉)



乙17号証(樋門を開けていたと仮定した場合の浸水予測)



平成 12 年 9 月 11 日
保々分遺所

時刻	降雨量
午後 1 ~ 2	33.0mm/h
2 ~ 3	32.0mm/h
3 ~ 4	16.0mm/h
4 ~ 5	15.5mm/h
5 ~ 6	7.0mm/h

平成 12 年 9 月 11 日
北消防署

時刻	降雨量
午後 1 ~ 2	51.0mm/h
2 ~ 3	52.5mm/h
3 ~ 4	85.0mm/h
4 ~ 5	92.0mm/h
5 ~ 6	21.0mm/h

