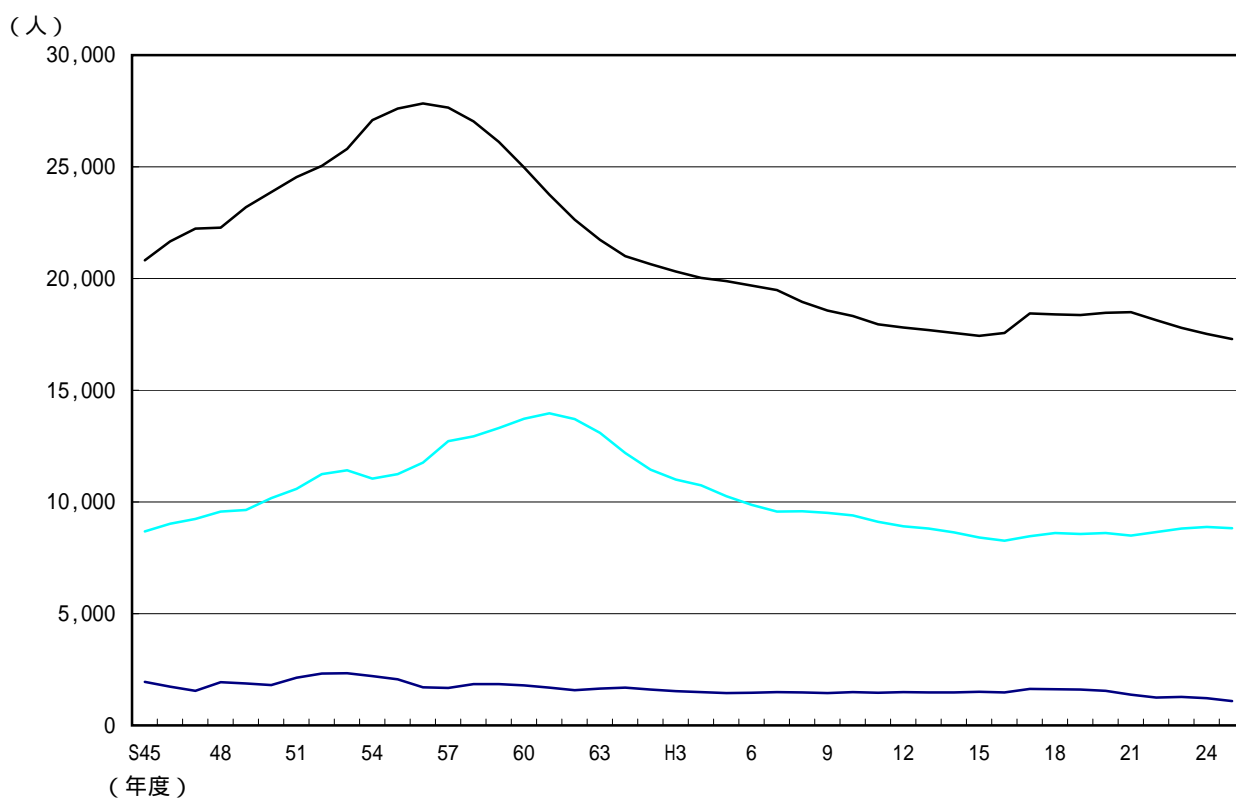


児童・生徒・園児数の推移（市立小・中・幼）



— 小学校 — 中学校 — 幼稚園

(人)												
年 度	45	46	47	48	49	50	51	52	53	54	55	56
小学校	20,819 (58)	21,659 (42)	22,237 (44)	22,280 (86)	23,198 (94)	23,874 (82)	24,546 (108)	25,044 (124)	25,803 (127)	27,098 (117)	27,610 (120)	27,837 (139)
中学校	8,688 (32)	9,030 (48)	9,234 (40)	9,566 (44)	9,643 (35)	10,168 (46)	10,581 (45)	11,250 (46)	11,415 (58)	11,050 (46)	11,247 (51)	11,769 (51)
幼稚園	1,946	1,732	1,545	1,929	1,882	1,801	2,134	2,318	2,331	2,206	2,068	1,698

年 度	57	58	59	60	61	62	63	H1	2	3	4	5
小学校	27,651 (136)	27,033 (135)	26,115 (129)	24,973 (118)	23,759 (104)	22,637 (103)	21,727 (99)	21,009 (73)	20,642 (79)	20,314 (71)	20,034 (73)	19,891 (79)
中学校	12,716 (52)	12,940 (53)	13,310 (56)	13,731 (70)	13,967 (76)	13,711 (68)	13,090 (49)	12,194 (41)	11,447 (50)	10,998 (56)	10,750 (38)	10,252 (35)
幼稚園	1,682	1,844	1,852	1,794	1,694	1,578	1,649	1,687	1,604	1,540	1,483	1,453

年 度	6	7	8	9	10	11	12	13	14	15	16	17
小学校	19,685 (91)	19,488 (98)	18,948 (108)	18,570 (122)	18,322 (124)	17,949 (128)	17,807 (132)	17,698 (144)	17,559 (160)	17,439 (174)	17,562 (190)	18,432 (216)
中学校	9,872 (33)	9,566 (32)	9,578 (38)	9,509 (37)	9,398 (45)	9,106 (44)	8,908 (50)	8,815 (61)	8,632 (75)	8,406 (74)	8,266 (75)	8,470 (72)
幼稚園	1,461	1,487	1,469	1,452	1,494	1,467	1,485	1,479	1,477	1,511	1,481	1,631

年 度	18	19	20	21	22	23	24	25
小学校	18,396 (230)	18,363 (248)	18,469 (266)	18,496 (276)	18,136 (279)	17,795 (286)	17,523 (325)	17,299 (342)
中学校	8,610 (81)	8,565 (92)	8,613 (100)	8,501 (117)	8,659 (116)	8,811 (134)	8,886 (120)	8,822 (121)
幼稚園	1,619	1,603	1,541	1,372	1,253	1,279	1,224	1,085

()は特別支援学級児童・生徒数：内数
H16年度以前の学級数及び、児童、生徒、園児数の合計には、楠小、楠中、楠北幼、楠南幼は含まず

(各年5月1日)

Table with 26 columns (years 5-25) and multiple rows of school names (e.g., 中部中学校, 橋北中学校, 港中学校, etc.) and their corresponding student counts.

(各年5月1日)

Table with 26 columns (years 5-25) and multiple rows of kindergarten names (e.g., 四日市幼稚園, 中部幼稚園, 橋北幼稚園, etc.) and their corresponding student counts.

H16年度以前の学級数及び児童、生徒、園児数の合計には、楠小、楠中、楠北幼、楠南幼は含まず。
納屋幼稚園は、H24年度休園。

特別支援学級児童・生徒数の推移

	5	6	7	8	9	10	11	12	13	14	15	16	17	18	19	20	21	22	23	24	25
中部西小学校	2	1	1	1	1	1	1	1	1	1	1	1	1	2	2	3	3	3	3	3	3
中部東小学校	6	6	4	4	4	4	3	4	4	3	4	3	4	7	9	11	12	14	13	13	11
浜田小学校	2	2	2	2	2	2	2	2	1	1	1	2	2	2	2	2	2	1	1	1	2
納屋小学校	4	5	6	6	7	7	4	3	2	4	2	4	5	5	5	3	3	2	1	3	5
西橋北小学校																	1	1	1	1	
東橋北小学校	2	2	2	2	2	3	3	3	2	2	1	1	2	2	2	2	1	1	1	2	
橋北小学校	3	4	5	5	7	5	6	4	4	5	2	2	4	4	3	3	2	2	2	2	
海蔵小学校		1	1	2	2	2	2	2	2	2	2	2	2	2	2	3	3	3	2	2	1
塩浜小学校		2	3	5	5	4	4	7	6	3	5	4	7	7	10	11	8	10	9	8	1
三浜小学校																					
富田小学校	3	3	3	3	3	2	2	2	2	2	2	2	3	3	3	3	3	3	3	3	3
富洲原小学校	6	7	7	6	7	6	5	3	5	5	4	4	9	9	9	9	11	12	9	13	14
羽津小学校	1	1	1	2	2	2	3	3	3	2	2	3	2	2	2	2	2	2	2	2	2
常盤小学校	2	2	3	3	4	4	6	8	7	8	7	9	11	9	7	8	8	7	5	7	10
日永小学校	2	1	1	1	1	1	1	1	1	1	2	3	3	3	3	3	3	3	2	2	2
四郷小学校	4	3	3	1	1	1	1	1	3	5	7	9	14	14	13	12	11	11	7	7	9
内部小学校	2	2	2	1	1	1	1	1	1	1	1	1	1	1	1	1	1	1	1	1	1
小山田小学校	4	3	2	2	2	4	4	4	5	3	2	2	2	2	2	2	3	5	8	7	8
河原田小学校																					
川島小学校																					
神前小学校																					
桜小学校																					
県小学校	2	2	3	3	2	2	2	2	1	1	1	1	1	1	1	1	1	2	2	2	2
三重小学校	7	7	7	5	5	4	4	5	2	2	3	4	4	5	5	7	7	6	7	6	6
大矢知興譲小学校	2	2	2	2	2	2	1	1	1	1	2	2	2	2	3	3	2	2	2	2	2
八郷小学校	5	4	4	4	5	5	3	3	4	4	4	4	5	7	8	7	9	6	6	6	4
下野小学校	1	1	2	2	2	2	2	2	2	2	1	1	1	1	1	1	1	2	2	2	2
保々小学校	4	4	4	3	3	3	1	2	2	3	3	3	3	3	3	2	2	2	1	1	1
水沢小学校																					
高花平小学校																					
泊山小学校																					
笹川東小学校	2	2	1	1	1	1	1	1	1	1	1	1	1	1	1	2	3	3	3	3	3
常盤西小学校	6	8	3	1	2	2	1	1	1	2	2	2	3	3	3	8	9	12	9	6	7
笹川西小学校																					
三重西小学校																					
大谷台小学校	3	2	2	1	1	1	1	1	1	1	1	1	1	2	2	2	2	2	2	2	3
桜台小学校	6	6	3	3	3	3	3	3	2	3	3	2	2	6	7	6	6	9	10	11	11
三重北小学校	1	2	2	2	2	2	2	2	2	2	2	2	2	2	2	2	2	2	2	2	3
八郷西小学校	3	5	4	4	3	5	4	2	3	5	6	5	6	7	8	5	4	5	6	8	9
羽津北小学校	1	1																			
内部東小学校																					
中央小学校																					
羽津小・みはと分校																					
羽津小・あけぼの分校																					
四郷小・あけぼの分校																					
楠小学校				(1)	(1)	(1)	(1)	(1)	(1)	(1)	(1)	(1)	(1)	1	1	1	1	1	1	2	4
合計	学級数	32	33	40	45	49	52	55	60	59	60	65	69	74	74	75	80	80	79	76	78
	児童数	79	91	98	108	122	124	128	132	144	160	174	190	216	230	248	266	276	279	286	325

(各年5月1日)

	5	6	7	8	9	10	11	12	13	14	15	16	17	18	19	20	21	22	23	24	25	
中部中学校	4	4	4	4	3	3	3	3	3	3	2	1	2	2	2	2	2	2	3	3	3	
橋北中学校	12	17	13	11	10	9	9	7	1	1	1	1	1	1	1	1	1	1	2	10	11	7
港中学校									1	2	2	2	1		1	1	1	2	2	2	2	1
塩浜中学校							1	1	1	1	1	1	1	1	1	1	1	1	2	2	3	3
山手中学校						1	2	2	1	2	2	2	2	2	2	2	2	2	2	2	7	3
富田中学校	2	2	2	2	2	2	1	1	1	1	1	1	1	1	1	1	1	1	1	2	2	2
富洲原中学校	7	7	6	5	3	4	1	3	2	2	2	3	3	1	1	1	3	2	6	5	4	4
笹川中学校									2	4	4	3	5	7	9	7	5	3	5	4	3	3
南中学校	2	2	2	2	2	2	2	2	1	1	6	7	8	4	4	4	9	11	8	6	9	14
三滝中学校	5	3	5	6	5	6	7	4	2	3	6	9	11	8	9	7	8	7	9	9	7	7
大池中学校			1	1	2	2	3	3	2	2	2	1	2	2	2	1	2	2	2	2	2	2
朝明中学校			1	3	4	6	5	4	4	4	6	4	5	4	5	7	9	9	9	9	2	5
保々中学校				1	1	1	1	3	3	4	1	1	1	1	4	7	11	11	9	8	7	7
常盤中学校	1	1	1	1	1	2	3	3	3	3	3	3	2	2	2	4	2	2	1	1	2	2
西陵中学校	6	3	2	4	5	8	7	8	8	8	6	7	6	4	4	3	5	7	4	4	5	5
西笹川中学校			1	2	2	2	2	2	2	1	1	1			1	1	2	2	2	2	2	2
三重平中学校	2	2	2	2	1	1	2	1	1	1	1	2	1	1	1	1	1	1	1	1	1	1
羽津中学校	5	3	3	3	1	2	2	1	2	2	1	3	4	4	1	2	4	4	3	2	1	1
西朝明中学校			1	1	1	1	1	2	2	1	1	1	1	2	2	2	2	2	2	2	1	1
桜中学校			1	1	1	3	3	4	1	1	1	1	2	4	5	7	6	9	7	6	2	2
内部中学校					1	1	1	1	4	4	3	1	3	4	5	7	8	8	9	7	4	4
山手中・みはと分校						1	2	4	3	2	2	5	6	4	4	3	2	3	3	3	9	9
港中・あけぼの分校																						
笹川中・あけぼの分校																						
楠中学校	(1)	(1)	(1)	(1)	(1)	(1)	(1)	(1)	(1)	(1)	(1)	(1)	1	1	1	1	2	1	1	1	1	1
合計	11	11	13	16	17	21	25	28	28	32	34	31	29	32	32	33	36	36	40	38	40	40
学級数	35	33	32	38	37	45	44	50	61	75	74	75	72	81	92	100	117	116	134	121	121	121
生徒数																						

上段：学級数，下段：園児数
(各年5月1日)

幼稚園4歳児学級の推移

	5	6	7	8	9	10	11	12	13	14	15	16	17	18	19	20	21	22	23	24	25
四日市幼稚園	1	1	1	1	1	1	1	1	1	1	1	1	1	1	1	1	1	1	1	1	1
中部幼稚園	28	34	35	21	26	22	23	19	30	25	35	28	31	33	24	25	19	35	21	25	13
橋北幼稚園	1	1	1	1	1	1	1	1	1	1	1	1	1	1	1	1	1	1	1	1	7
富田幼稚園	10	16	14	20	10	13	14	18	12	18	9	14	6	9	8	16	10	7	8	9	8
海蔵幼稚園	2	2	1	1	1	1	1	1	1	1	1	1	1	1	2	2	1	1	1	1	1
納屋幼稚園	46	58	50	39	57	46	50	54	39	55	51	47	58	51	50	51	50	41	56	37	45
泊山幼稚園	1	1	1	1	1	1	1	1	1	1	1	1	1	1	1	1	1	1	1	1	1
内部幼稚園	21	31	27	15	16	16	24	28	21	21	16	18	13	11	17	9	10	5	7		
川島幼稚園	41	51	45	53	57	47	55	70	44	70	56	60	68	65	70	62	53	55	54	47	51
神前幼稚園	2	2	2	2	2	2	2	2	2	2	2	2	2	2	2	2	2	2	2	2	2
三重幼稚園	35	59	57	60	71	66	59	63	69	70	67	70	61	60	54	54	58	44	55	49	40
保々幼稚園	1	1	1	1	1	1	1	1	1	1	1	1	1	1	1	1	1	1	1	1	1
下野幼稚園	20	21	11	11	18	24	22	25	35	35	32	35	35	35	35	29	26	24	35	23	27
羽津幼稚園	1	1	1	1	1	1	1	1	1	1	1	1	1	1	1	1	1	1	1	1	1
富洲原幼稚園	19	16	15	10	6	14	17	9	16	11	18	25	14	13	17	23	10	12	10	11	10
高花平幼稚園	1	1	1	1	1	1	1	1	1	1	1	1	1	1	1	1	1	1	1	1	1
大矢知幼稚園	27	27	26	17	21	24	21	11	34	14	23	14	19	23	24	17	17	7	22	24	30
八郷中央幼稚園	4	2	2	2	2	2	1	2	1	1	2	1	1	1	1	1	1	1	1	1	1
桜幼稚園	2	28	42	40	33	40	24	30	28	22	33	38	31	26	30	28	25	19	22	15	20
常盤中央幼稚園	1	1	1	1	1	1	1	1	1	1	1	1	1	1	1	1	1	1	1	1	1
塩浜幼稚園	25	14	24	21	33	36	29	31	30	34	25	23	24	22	23	18	23	23	23	17	27
笹川中央幼稚園	2	2	2	2	2	2	2	2	2	2	2	2	2	2	2	2	2	2	2	2	2
楠北幼稚園	39	44	54	46	60	47	45	59	47	48	61	50	55	49	48	44	35	37	36	24	26
楠南幼稚園	1	1	1	1	1	1	1	1	1	2	2	2	2	2	2	2	2	2	1	1	1
合計	27	36	32	33	25	31	35	35	35	41	44	35	41	36	31	37	21	16	22	18	21
学級数	31	31	30	30	30	30	26	28	26	28	29	30	32	28	28	33	29	30	30	27	22
園児数	687	693	727	667	707	741	698	721	685	770	751	698	815	781	769	732	620	601	655	528	533

斜体字は5歳児との混合学級(塩浜は幼保一体化園)
H16年度以前の学級数及び児童、生徒、園児数の合計には、楠小、楠中、楠北幼、楠南幼は含まず