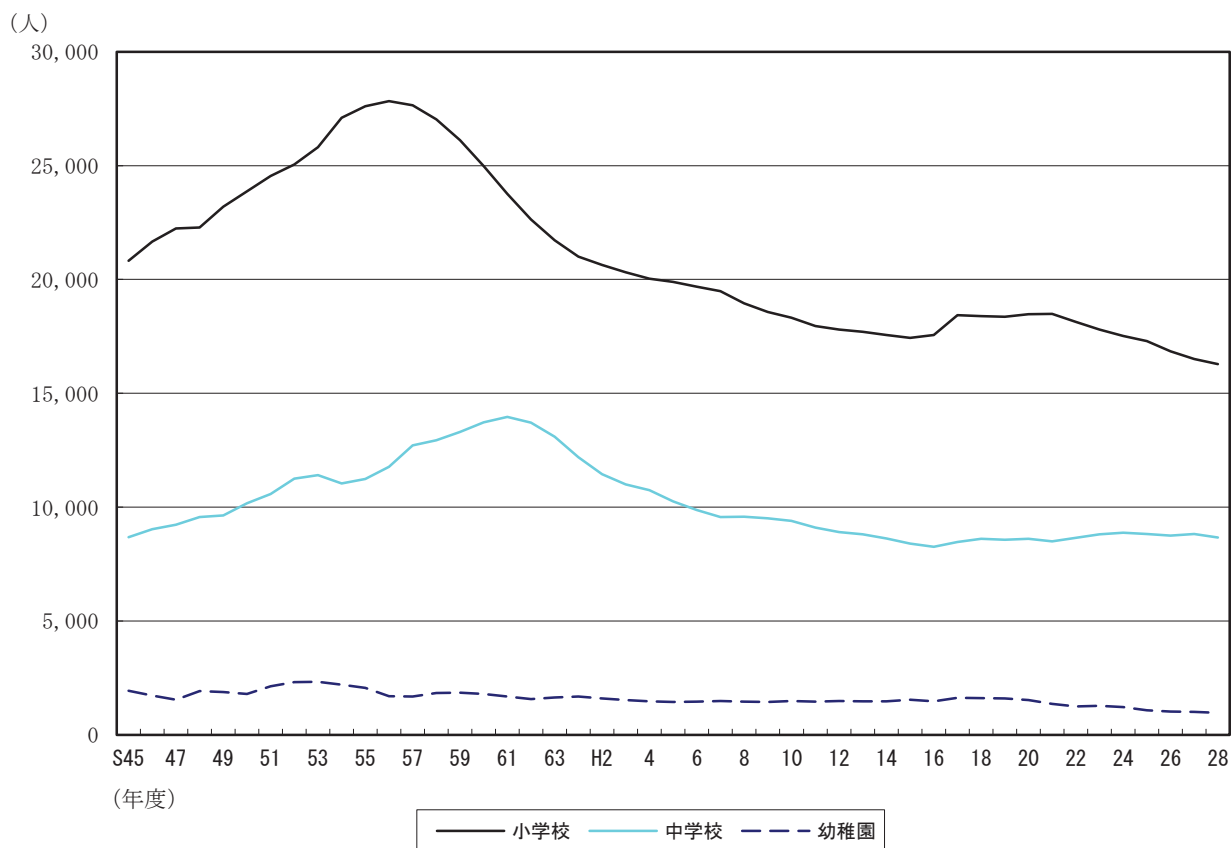


児童・生徒・園児数の推移（市立小・中・幼）



(人)												
年 度	45	46	47	48	49	50	51	52	53	54	55	56
小学校	20,819 (58)	21,659 (42)	22,237 (44)	22,280 (86)	23,198 (94)	23,874 (82)	24,546 (108)	25,044 (124)	25,803 (127)	27,098 (117)	27,610 (120)	27,837 (139)
中学校	8,688 (32)	9,030 (48)	9,234 (40)	9,566 (44)	9,643 (35)	10,168 (46)	10,581 (45)	11,250 (46)	11,415 (58)	11,050 (46)	11,247 (51)	11,769 (51)
幼稚園	1,946	1,732	1,545	1,929	1,882	1,801	2,134	2,318	2,331	2,206	2,068	1,698

年 度	57	58	59	60	61	62	63	H1	2	3	4	5
小学校	27,651 (136)	27,033 (135)	26,115 (129)	24,973 (118)	23,759 (104)	22,637 (103)	21,727 (99)	21,009 (73)	20,642 (79)	20,314 (71)	20,034 (73)	19,891 (79)
中学校	12,716 (52)	12,940 (53)	13,310 (56)	13,731 (70)	13,967 (76)	13,711 (68)	13,090 (49)	12,194 (41)	11,447 (50)	10,998 (56)	10,750 (38)	10,252 (35)
幼稚園	1,682	1,844	1,852	1,794	1,694	1,578	1,649	1,687	1,604	1,540	1,483	1,453

年 度	6	7	8	9	10	11	12	13	14	15	16	17
小学校	19,685 (91)	19,488 (98)	18,948 (108)	18,570 (122)	18,322 (124)	17,949 (128)	17,807 (132)	17,698 (144)	17,559 (160)	17,439 (174)	17,562 (190)	18,432 (216)
中学校	9,872 (33)	9,566 (32)	9,578 (38)	9,509 (37)	9,398 (45)	9,106 (44)	8,908 (50)	8,815 (61)	8,632 (75)	8,406 (74)	8,266 (75)	8,470 (72)
幼稚園	1,461	1,487	1,469	1,452	1,494	1,467	1,485	1,479	1,477	1,551	1,481	1,631

年 度	18	19	20	21	22	23	24	25	26	27	28
小学校	18,396 (230)	18,363 (248)	18,469 (266)	18,496 (276)	18,136 (279)	17,795 (286)	17,523 (325)	17,299 (342)	16,843 (351)	16,513 (345)	16,285 (369)
中学校	8,610 (81)	8,565 (92)	8,613 (100)	8,501 (117)	8,659 (116)	8,811 (134)	8,886 (120)	8,822 (121)	8,748 (133)	8,828 (175)	8,667 (168)
幼稚園	1,619	1,603	1,527	1,372	1,253	1,279	1,224	1,085	1,029	1,007	966

※（ ）は特別支援学級児童・生徒数：内数

※H16年度以前の学級数及び、児童、生徒、園児数の合計には、楠小、楠中、楠北幼、楠南幼は含まず

学校・幼稚園別 児童・生徒・園児数の推移(特別支援学級を除く)

※上段：学級数、下段：児童・生徒・園児数
(各年5月1日)

	8	9	10	11	12	13	14	15	16	17	18	19	20	21	22	23	24	25	26	27	28
中部西小学校	12	12	13	12	12	12	12	12	13	12	12	12	12	12	12	12	12	13	13	13	13
中部東小学校	409	421	423	405	415	393	365	349	361	362	364	350	353	363	345	330	334	351	349	369	368
浜田小学校	16	16	16	17	17	15	17	15	15	16	17	16	18	19	18	17	17	18	18	18	17
納屋小学校	503	507	502	527	531	520	514	459	465	482	499	493	539	548	531	509	507	515	508	486	486
西橋北小学校	6	8	8	8	7	7	6	6	7	7	7	7	6	6	6	6	6	6	6	6	6
東橋北小学校	211	205	204	203	196	197	188	201	197	194	183	173	169	160	159	163	174	163	163	163	163
橋北小学校	6	6	6	6	6	6	6	6	6	6	6	6	6	6	6	6	6	6	6	6	6
橋北小学校	131	119	107	104	93	94	96	94	99	93	94	93	90	91	69	71	63	8	8	8	9
海蔵小学校	19	19	18	18	18	18	18	19	21	22	22	23	23	26	26	26	26	26	27	26	27
塩浜小学校	685	666	639	630	620	623	616	614	642	653	664	704	745	780	807	818	831	828	791	789	753
三浜小学校	9	10	11	10	11	10	12	11	10	10	9	8	8	7	8	7	7	7	7	8	8
富田小学校	266	259	271	267	275	280	287	269	257	253	241	228	236	221	215	204	185	168	183	181	175
富田小学校	6	6	6	6	6	6	6	6	6	6	6	6	6	6	6	6	6	6	6	6	6
富田小学校	179	179	168	153	146	154	135	138	148	131	132	122	119	109	89	90	75	60	23	21	21
富田小学校	18	18	18	18	18	18	17	17	18	18	18	19	20	21	22	21	20	23	22	21	21
富田小学校	592	586	582	594	589	584	557	537	530	538	548	555	591	629	652	673	683	705	711	683	691
富洲原小学校	18	18	18	18	18	19	19	19	21	22	21	20	19	19	20	18	17	15	15	14	14
羽津小学校	585	583	589	563	588	618	621	614	643	661	667	655	640	656	612	574	526	488	458	437	414
常磐小学校	14	15	14	12	12	12	12	14	13	14	14	13	12	15	17	17	18	19	19	18	18
日永小学校	476	476	458	445	424	418	415	409	416	419	422	437	447	449	469	482	486	504	524	555	544
四郷小学校	25	23	25	26	27	27	27	27	28	27	26	26	27	26	27	26	25	26	25	25	24
四郷小学校	898	864	887	933	931	957	950	923	887	872	848	796	808	791	828	812	792	793	756	748	715
四郷小学校	19	19	19	18	18	19	19	21	23	23	23	23	22	22	23	22	20	20	20	20	20
四郷小学校	684	673	678	652	660	672	663	668	702	685	678	687	674	684	662	685	691	668	662	647	648
四郷小学校	12	12	12	13	13	13	12	14	15	14	13	13	12	13	13	12	13	14	13	14	14
四郷小学校	413	413	432	425	435	442	431	454	444	441	431	422	417	417	405	404	392	397	403	417	421
内部小学校	23	23	22	22	23	23	22	23	24	23	22	21	19	18	18	18	18	19	19	18	18
小山田小学校	775	774	754	765	782	762	782	789	774	723	688	660	610	590	563	549	545	551	548	532	525
河原田小学校	12	11	11	11	11	10	11	11	11	10	9	8	9	7	8	8	7	7	7	8	7
川島小学校	392	339	323	300	282	266	269	271	266	248	240	240	227	216	210	209	189	184	178	180	180
神前小学校	12	12	12	12	12	12	12	12	12	12	11	10	11	10	9	8	7	8	8	9	9
神前小学校	336	335	339	320	314	316	314	296	290	287	274	262	253	239	240	226	220	225	222	232	233
神前小学校	23	21	20	20	19	19	19	20	23	23	25	25	26	26	26	26	25	25	25	26	26
神前小学校	845	800	732	686	649	655	674	679	727	757	800	807	832	847	838	847	813	818	810	825	818
神前小学校	11	11	10	10	10	10	10	11	12	12	12	12	12	12	12	11	10	10	10	7	7
神前小学校	302	294	279	258	265	260	263	264	287	304	319	334	334	340	333	307	273	254	239	215	208
桜小学校	25	26	26	24	23	21	20	19	18	18	18	18	18	18	16	14	13	13	14	12	13
県小学校	930	917	882	845	812	722	683	636	598	558	537	521	511	487	471	450	437	431	401	381	374
三重小学校	16	16	14	14	13	13	13	14	15	16	16	15	14	14	13	12	12	14	13	12	13
大矢知興義小学校	548	504	460	452	437	432	433	445	469	474	461	454	445	440	429	410	396	384	368	339	337
八郷小学校	15	15	14	13	14	13	14	14	14	15	15	14	13	14	13	12	14	14	16	17	18
八郷小学校	481	463	440	419	428	425	418	436	418	429	423	411	420	415	420	408	417	438	457	475	504
八郷小学校	21	21	22	22	22	22	22	24	26	27	26	27	28	28	27	27	26	25	24	25	26
八郷小学校	711	708	727	737	748	764	751	769	790	818	809	854	861	860	831	822	819	770	744	738	757
八郷小学校	18	18	18	18	18	18	19	20	20	21	20	19	19	19	19	18	16	15	15	14	13
八郷小学校	616	625	640	638	616	624	635	646	653	673	666	640	625	603	561	521	494	459	437	407	389
下野小学校	17	17	17	17	17	16	17	16	16	16	16	17	16	14	14	13	13	14	14	13	15
保々小学校	552	548	533	521	528	514	523	510	507	505	492	495	488	456	435	431	416	399	392	407	430
水沢小学校	18	18	18	17	16	15	14	15	16	17	17	16	17	17	18	18	17	15	15	15	14
高花平小学校	582	554	563	551	506	486	473	477	472	487	487	488	511	520	530	522	494	466	430	404	383
泊山小学校	11	11	11	10	8	6	6	6	6	7	7	8	8	8	9	8	7	6	6	7	6
泊山小学校	278	276	280	257	224	202	202	201	199	207	214	226	230	222	228	219	211	194	188	189	174
泊山小学校	12	12	12	12	11	12	12	12	12	12	11	11	11	11	10	11	11	12	10	10	10
泊山小学校	311	296	300	283	289	296	312	322	326	337	318	317	311	296	282	258	263	253	244	228	221
泊山小学校	12	12	12	12	13	12	13	14	16	17	17	16	18	18	19	18	19	18	18	17	14
泊山小学校	340	343	314	313	339	351	370	384	409	465	476	476	479	505	513	508	534	528	507	468	432
笹川東小学校	12	12	12	12	12	12	12	11	11	11	11	11	10	10	9	8	7	9	9	7	7
常磐西小学校	382	380	378	351	335	317	324	310	282	294	305	290	272	282	256	229	219	234	226	198	190
笹川西小学校	18	18	18	18	19	19	19	21	21	22	21	21	22	21	22	23	25	25	25	26	26
三重西小学校	611	607	605	598	642	662	643	666	655	685	677	673	700	702	701	704	744	773	789	794	808
大谷台小学校	18	16	16	13	12	12	12	12	12	12	12	12	12	11	11	10	9	10	11	11	11
大谷台小学校	535	491	470	450	420	393	390	353	352	336	331	326	327	314	267	253	237	240	227	253	251
大谷台小学校	13	12	12	12	12	12	13	14	14	13	13	14	14	15							

(各年5月1日)

	8	9	10	11	12	13	14	15	16	17	18	19	20	21	22	23	24	25	26	27	28
中部中学校	10	10	10	10	10	10	10	10	10	10	11	11	10	10	11	12	12	11	11	11	11
橋北中学校	341	341	368	359	349	357	343	354	345	337	335	346	353	344	358	357	362	346	335	322	340
港中学校	6	6	6	6	6	6	6	5	5	5	4	3	4	4	5	5	5	5	6	6	5
塩浜中学校	199	178	187	162	169	144	166	141	149	137	133	116	103	108	119	119	118	112	120	112	108
山手中学校	8	8	8	7	8	8	8	8	8	9	8	8	6	7	7	9	9	8	8	8	9
富田中学校	283	277	247	229	241	236	248	263	263	262	240	231	215	213	223	251	252	245	244	253	251
富洲原中学校	6	6	6	6	6	6	6	6	6	6	6	6	7	7	6	6	6	6	6	6	5
笹川中学校	202	198	169	177	153	160	152	164	166	167	161	174	164	161	143	145	140	135	141	132	123
南中学校	18	18	18	18	17	17	16	16	15	16	17	17	17	17	18	19	19	19	19	19	20
三滝中学校	662	666	655	655	603	597	578	568	541	551	559	561	554	562	591	622	645	666	675	688	694
大池中学校	9	9	9	9	9	9	9	9	9	9	9	9	8	8	9	10	10	10	10	10	10
朝明中学校	334	316	309	282	268	275	287	298	287	292	279	279	270	269	266	275	288	291	310	325	333
保々中学校	9	9	9	9	9	9	9	9	9	9	10	10	9	9	10	10	11	12	12	11	10
常磐中学校	323	302	292	283	305	304	293	290	299	274	295	317	331	316	314	325	344	331	307	299	277
西陵中学校	10	10	10	10	10	10	9	9	10	11	12	12	12	12	13	12	13	12	13	12	14
三重中学校	352	360	363	356	358	355	345	330	347	351	374	373	381	387	394	405	388	406	402	436	420
大塚中学校	19	19	19	18	18	18	16	16	16	17	17	18	19	19	19	19	19	19	19	19	19
朝陽中学校	692	685	666	641	654	650	599	592	582	566	581	618	675	648	632	591	615	616	607	601	582
保々中学校	15	15	15	14	13	13	13	12	12	12	11	11	12	11	13	14	16	15	15	16	16
常磐中学校	522	543	542	515	482	470	446	412	379	364	377	365	408	396	457	450	483	456	480	495	488
朝陽中学校	21	20	19	18	17	15	14	14	13	15	15	15	16	17	18	18	18	18	18	18	17
保々中学校	772	751	731	660	625	561	514	493	470	478	497	505	496	520	527	578	567	580	553	565	537
常磐中学校	17	18	18	18	18	18	18	18	18	18	18	18	19	19	20	21	21	21	21	21	19
西陵中学校	636	667	647	621	629	652	681	655	669	632	673	653	690	674	699	731	714	723	677	688	647
三滝中学校	9	9	9	9	9	9	8	7	9	9	9	6	6	7	7	7	8	9	9	9	9
大塚中学校	273	292	298	284	288	275	258	225	213	221	230	223	213	213	196	208	213	240	245	254	246
朝陽中学校	17	17	17	17	17	18	18	18	19	19	19	19	19	18	18	19	19	18	18	19	20
保々中学校	638	641	632	625	593	594	623	624	625	643	683	690	673	620	617	615	626	583	603	622	657
常磐中学校	11	11	11	9	9	9	8	7	7	8	8	7	7	6	6	7	7	7	7	7	6
西陵中学校	375	364	367	320	293	286	255	227	228	239	247	224	219	213	220	225	225	226	218	203	201
三滝中学校	12	12	12	12	12	12	11	10	10	10	11	9	10	9	9	9	9	9	8	9	9
朝陽中学校	403	422	404	398	383	388	379	360	355	343	343	317	317	289	264	262	258	242	230	222	230
保々中学校	10	9	9	9	9	9	9	9	9	9	8	7	7	7	9	10	10	10	10	10	10
常磐中学校	352	332	321	299	274	277	268	268	260	246	234	222	227	256	287	310	315	310	303	289	286
西陵中学校	13	13	14	14	14	13	13	12	12	14	14	13	13	13	14	15	15	15	14	15	15
朝陽中学校	458	452	484	491	491	465	459	442	461	452	458	440	435	432	446	463	475	483	466	475	490
保々中学校	12	12	12	12	12	11	11	11	11	12	11	11	11	10	10	10	10	10	11	11	10
常磐中学校	444	420	416	434	444	425	395	379	367	353	354	337	343	337	344	346	346	339	346	325	304
西陵中学校	20	20	20	21	21	21	20	19	18	18	16	15	15	14	13	14	14	14	13	13	13
朝陽中学校	741	723	727	745	738	748	736	693	644	610	573	529	497	479	488	465	451	432	428	414	389
保々中学校	15	15	15	15	15	15	14	15	15	16	17	18	18	17	17	17	17	17	17	17	16
常磐中学校	538	542	528	526	518	535	532	554	541	561	589	630	634	629	632	603	621	622	615	594	554
西陵中学校	(10)	(10)	(9)	(9)	(9)	(9)	(9)	(9)	(9)	10	10	10	9	10	10	10	10	10	10	11	11
常磐中学校	(353)	(351)	(332)	(338)	(336)	(327)	(313)	(320)	(311)	319	314	323	315	318	326	331	319	317	310	339	342
合計	267	266	266	261	259	256	246	240	240	262	262	254	253	250	259	272	276	275	274	279	275
中学校数	9,540	9,472	9,353	9,062	8,858	8,754	8,557	8,332	8,191	8,398	8,529	8,473	8,513	8,384	8,659	8,677	8,765	8,701	8,615	8,653	8,499
生徒数	21	21	21	21	21	21	21	21	21	22	22	22	22	22	22	22	22	22	22	22	22

(各年5月1日)

	8	9	10	11	12	13	14	15	16	17	18	19	20	21	22	23	24	25	26	27	28
四日市幼稚園	2	2	2	2	2	2	2	2	2	2	2	2	2	2	2	2	2	2	2	2	2
橋北幼稚園	56	52	44	44	44	54	56	62	61	64	67	56	51	45	59	53	51	41	45	44	36
富田幼稚園	2	2	2	2	2	2	2	2	2	2	2	2	2	2	2	2	2	2	2	2	2
海蔵幼稚園	36	30	24	27	33	29	32	29	23	21	14	16	24	26	17	16	17	19	20	21	14
納屋幼稚園	2	2	2	2	2	2	2	2	2	2	2	2	2	2	2	2	2	2	2	2	2
泊山幼稚園	4	4	4	4	4	4	4	4	4	4	4	4	4	4	4	4	4	4	4	4	4
内部幼稚園	97	109	106	101	131	115	118	126	118	131	135	137	132	120	112	110	107	95	89	87	91
川島幼稚園	4	4	4	4	4	4	4	4	4	4	4	4	4	4	4	4	4	4	4	4	4
神前幼稚園	119	134	141	126	127	136	139	137	137	130	127	113	107	111	104	100	108	90	77	74	77
三重幼稚園	2	2	2	2	2	2	2	2	2	2	2	2	2	2	2	2	2	2	2	2	2
保々幼稚園	23	30	42	46	50	64	70	67	70	70	69	70	64	56	51	62	58	51	57	52	32
下野幼稚園	2	2	2	1	1	1	1	2	2	2	2	2	2	2	1	1	1	1	1	1	1
羽津幼稚園	23	16	20	33	23	24	26	30	45	38	29	34	40	35	23	20	21	21	22	21	21
富洲原幼稚園	2	2	2	2	2	2	2	2	2	2	2	2	2	2	2	2	2	2	2	2	2
高花平幼稚園	47	40	43	43	35	46	49	37	39	35	40	48	44	36	28	33	47	53	49	45	52
大矢知幼稚園	4	4	4	3	3	2	2	2	3	3	2	2	2	2	2	2	2	2	1	1	1
八郷中央幼稚園	82	77	86																		

特別支援学級児童・生徒数の推移

	8	9	10	11	12	13	14	15	16	17	18	19	20	21	22	23	24	25	26	27	28
中部西小学校	1	1	1	1	1	1	1	1	1	1	2	2	3	3	3	3	3	3	3	3	3
中部東小学校	4	4	4	3	4	4	3	4	3	4	7	9	11	12	14	13	13	11	11	12	11
浜田小学校	2	2	2	2	2	1	1	1	2	2	2	2	2	2	1	1	1	2	2	2	2
納屋小学校	6	7	7	4	3	2	4	2	4	5	5	5	3	3	2	1	3	5	6	7	9
西橋北小学校														1	1	1	1				
東橋北小学校	2	2	3	3	3	2	2	1	1	2	2	2	2	1	1						
橋北小学校	5	7	5	6	4	4	5	2	2	4	4	3	3	2	2						
海蔵小学校	2	2	2	2	2	2	2	2	2	2	2	2	3	3	3	2	2	2	1	1	1
塩浜小学校	5	5	4	4	7	6	3	5	4	7	7	10	11	8	10	9	8	9	11	10	14
三浜小学校			1	1	1	1	2	3	3	3	3	2	2	2	2	2	1	1	1	1	1
富田小学校	3	3	2	2	2	2	2	2	2	3	3	3	3	3	3	3	3	4	5	4	4
富洲原小学校	6	7	6	5	3	5	5	4	4	9	9	9	9	11	12	9	13	14	20	19	22
羽津小学校	2	2	2	3	3	3	2	2	3	2	2	2	2	2	2	2	2	2	2	2	3
常磐小学校	3	3	3	3	3	3	3	3	3	3	3	3	3	2	3	3	3	3	3	3	3
日永小学校	9	10	8	7	4	4	6	6	7	9	7	6	10	13	15	18	19	19	17	14	15
四郷小学校	2	2	2	2	2	2	2	1	2	2	2	2	2	2	2	1	1	2	2	2	2
内部小学校	1	1	1	1	1	1	1	1	1	1	1	1	1	1	1	1	1	1	1	1	1
小山田小学校	2	2	4	4	4	5	5	5	3	2	1	2	2	2	2	2	2	2	2	1	1
河原田小学校				1	1	1	1	1	1	1	1	1	1	1	1	1	1	1	1	1	1
川島小学校	2	2	2	2	2	2	2	2	2	2	2	2	2	2	2	3	3	3	3	4	4
神前小学校	4	5	5	5	5	6	3	3	4	4	6	8	8	8	13	13	15	17	20	19	13
桜小学校	1	1	1	1	2	2	2	2	3	3	3	3	3	3	3	2	2	2	2	2	2
県小学校	3	3	3	5	7	6	7	6	9	9	6	8	10	11	9	9	13	13	9	8	10
三重小学校	5	5	4	4	5	2	2	3	4	4	5	7	7	6	7	6	6	7	11	13	13
大矢知興譲小学校	2	2	2	1	1	1	1	2	2	2	2	3	3	2	2	2	2	2	2	2	2
八郷小学校	4	5	5	3	3	4	4	4	5	7	8	7	7	7	9	6	6	4	6	6	6
下野小学校	2	2	2	1	1	1	1	2	2	2	2	2	2	2	2	2	2	1	1	2	2
保々小学校	3	3	3	1	2	2	3	6	8	8	8	10	9	9	8	4	2	4	7	8	10
水沢小学校	2	2	2	2	3	3	3	3	3	3	2	2	2	1	1	1	1	1	2	2	2
高花平小学校	4	5	5	5	6	6	5	6	6	4	2	4	3	2	2	2	4	5	5	7	7
泊山小学校	1	1	1	2	2	3	3	3	3	3	3	2	1	1	1	1	1	1	1	1	1
笹川東小学校	2	2	1	3	4	6	8	7	6	5	4	3	2	2	2	1	2	3	2	3	3
常磐西小学校	1	1	1	2	2	2	2	2	2	2	2	2	2	2	2	2	2	2	2	2	2
笹川西小学校	3	4	3	4	6	4	3	6	7	8	9	8	10	8	7	13	14	15	16	14	18
三重西小学校	1	2	2	1	1	1	1	1	1	1	1	1	1	2	2	2	2	3	3	3	2
大谷台小学校	4	6	5	4	3	2	4	3	2	3	2	4	6	6	6	7	9	9	11	12	13
桜台小学校	1	1	1	1	1	1	1	1	1	1	1	1	1	1	1	1	1	1	1	1	1
三重北小学校	3	3	3	3	3	2	3	3	2	6	7	6	7	6	6	9	10	11	11	10	8
八郷西小学校	1	2	2	2	2	2	2	2	2	2	2	2	2	2	2	2	2	2	2	2	2
羽津北小学校	3	4	5	7	6	6	6	7	8	6	4	5	10	7	10	12	10	9	10	10	10
内部東小学校	2	2	2	2	2	2	2	2	2	2	2	2	2	2	2	2	2	3	3	3	3
中央小学校	4	3	5	4	2	3	5	6	5	6	7	8	5	4	5	6	8	9	10	9	9
楠小学校				1	1	1	1	1	1	1	1	1	1	1	1	1	1	1	1	1	1
合計	-1	(1)	(1)	(1)	(1)	(1)	(1)	(1)	(1)	(1)	(1)	(1)	(1)	(1)	(1)	(1)	(1)	(1)	(1)	(1)	(1)
学級数	-1	(1)	(1)	(1)	(1)	(2)	(2)	(2)	(3)	2	1	3	4	4	3	4	9	13	15	18	22
児童数	108	122	124	128	132	144	160	174	190	216	230	248	266	276	279	286	325	342	351	345	369

(各年5月1日)

Table with 28 columns (years 8-28) and multiple rows for various schools including 中部中学校, 橋北中学校, 港中学校, etc. The bottom row shows total counts for 学級数 and 生徒数.

※上段：学級数，下段：園児数 (各年5月1日)

幼稚園4歳児学級の推移

Table with 28 columns (years 8-28) and multiple rows for various kindergartens including 四日市幼稚園, 橋北幼稚園, 富田幼稚園, etc. The bottom row shows total counts for 学級数 and 園児数.

※ 斜体字は5歳児との混合学級(塩浜は幼保一体化園)

※ H16年度以前の学級数及び児童、生徒、園児数の合計には、楠小、楠中、楠北幼、楠南幼は含まず