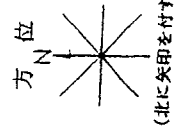
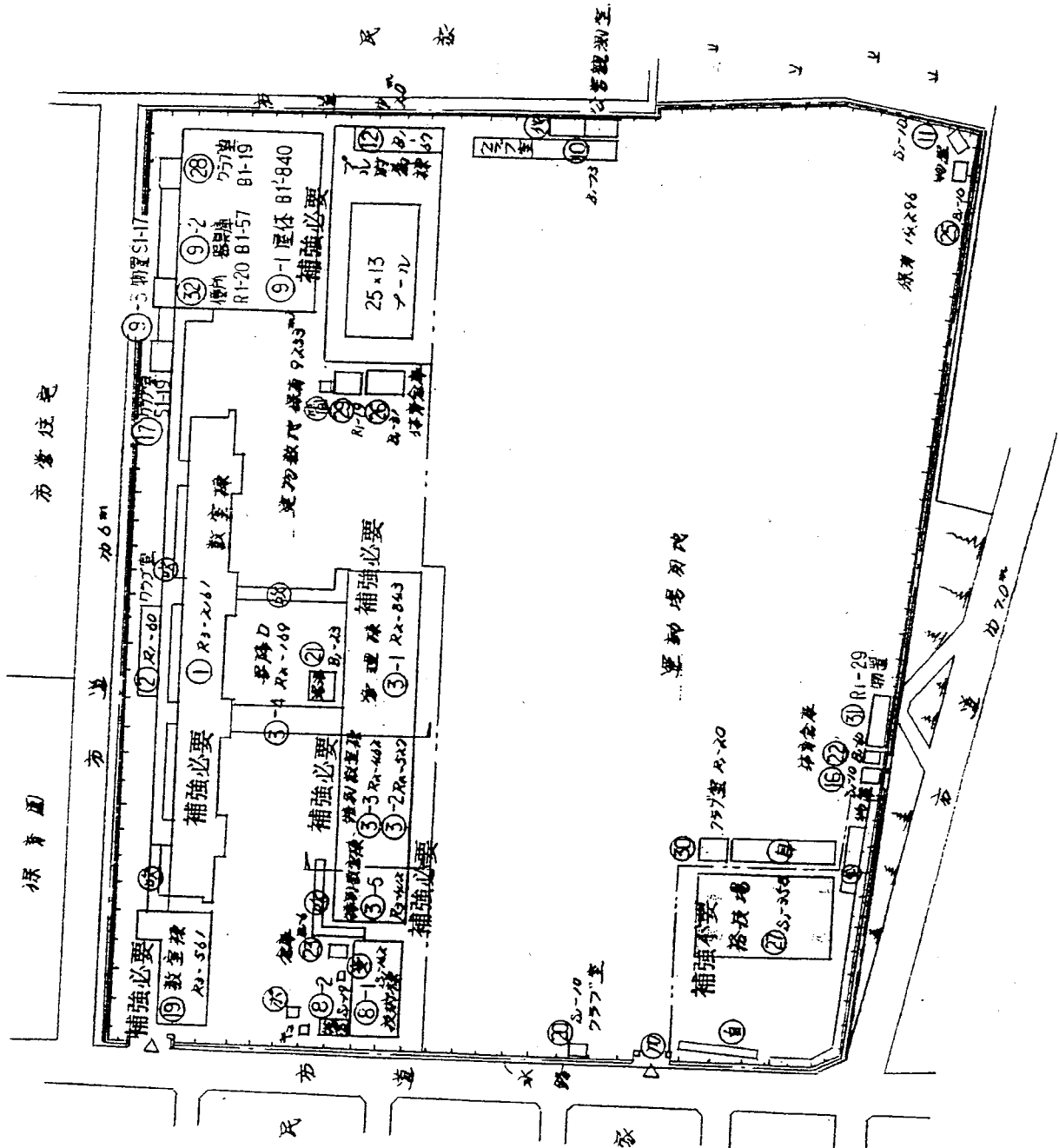
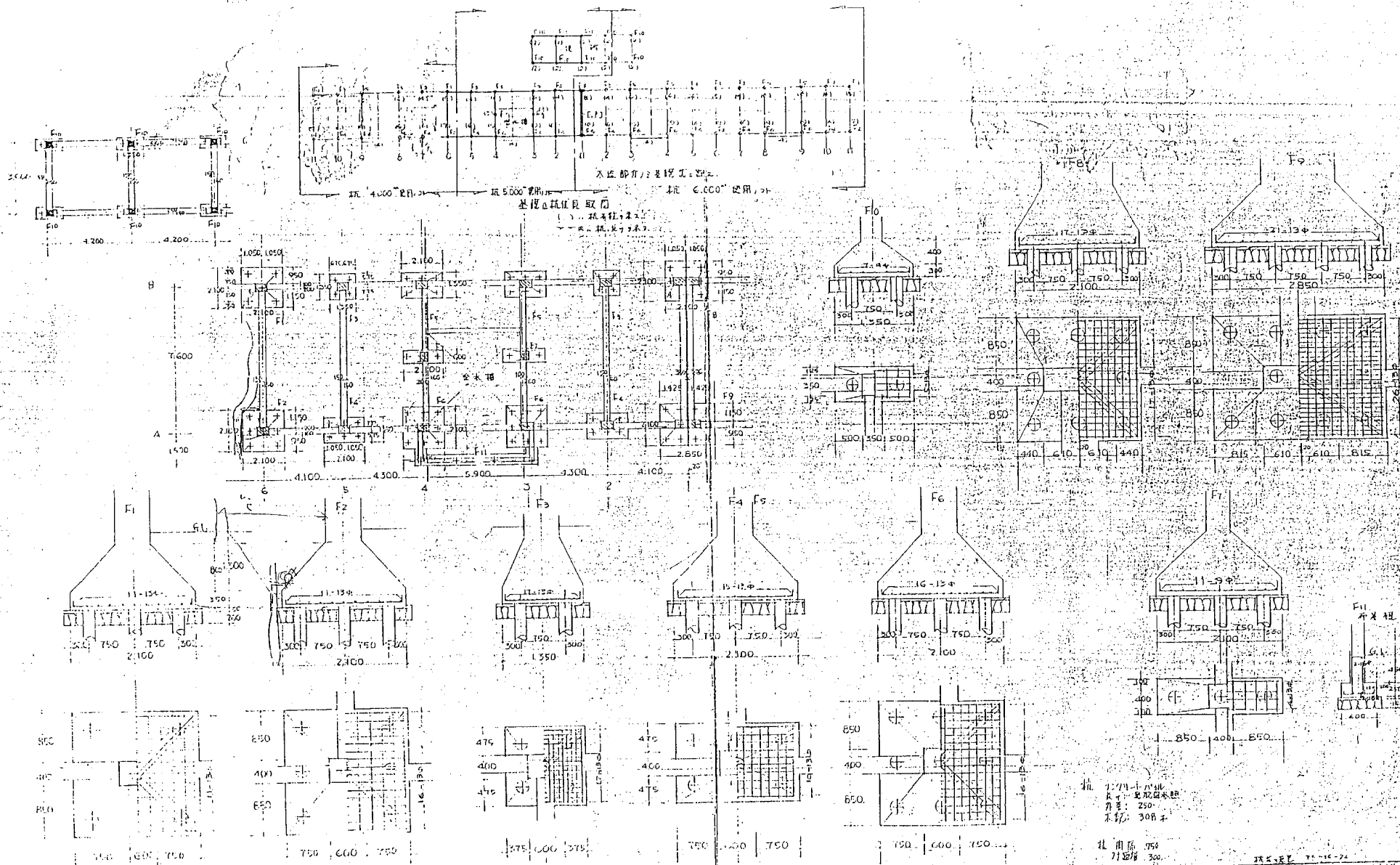


資料 15 既存施設の杭基礎位置参考図

既設施設の耐震抗位圖参照図〈到り非特〉



(北に矢印を付す)

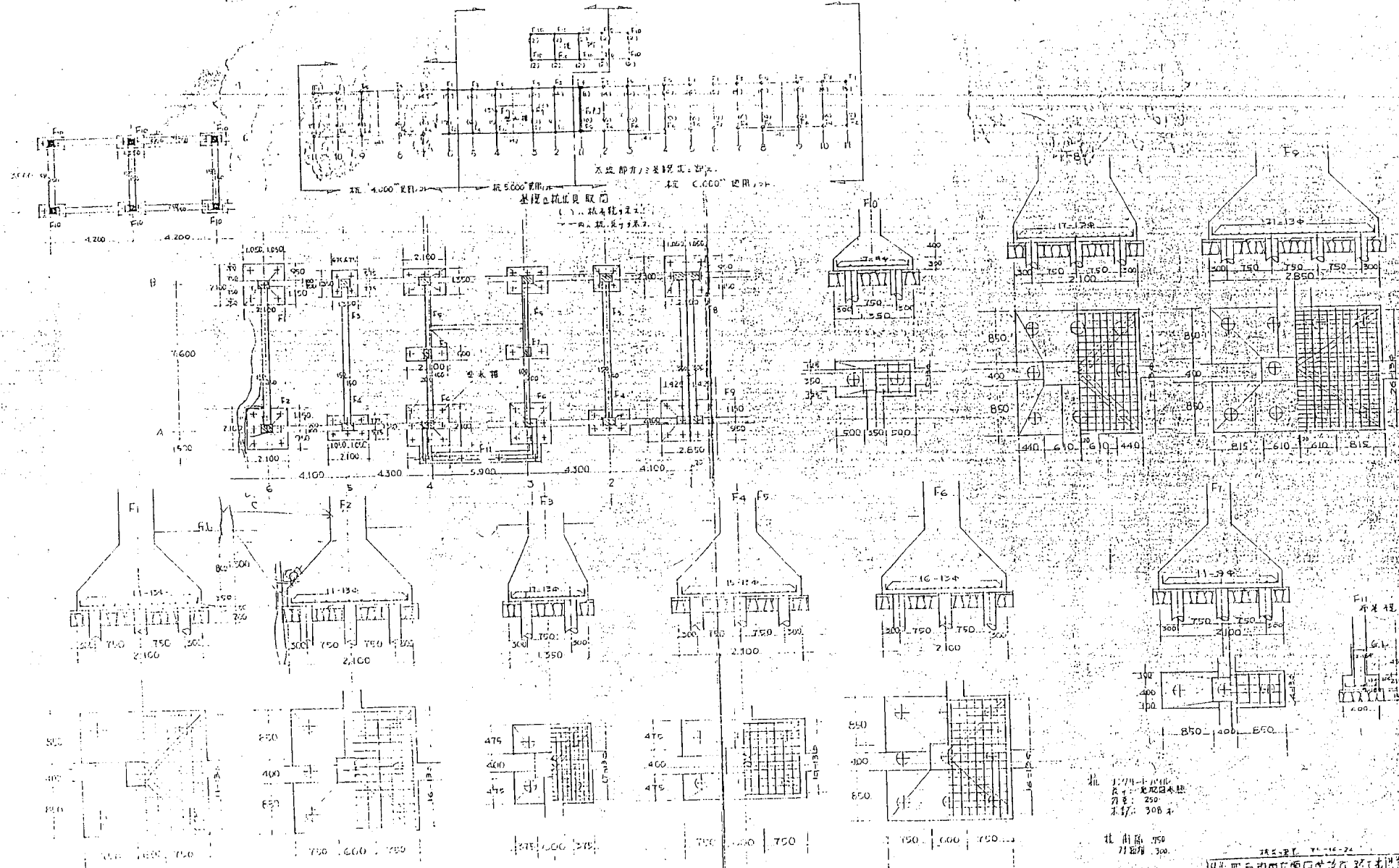


1:750 1/4 比例
 尺寸: 250
 材料: 308 号

柱间距 750
 712/8 300

本设计由南中校设计

1:750 1/4 比例	尺寸: 250	材料: 308 号
柱间距 750	712/8 300	
南中校设计		

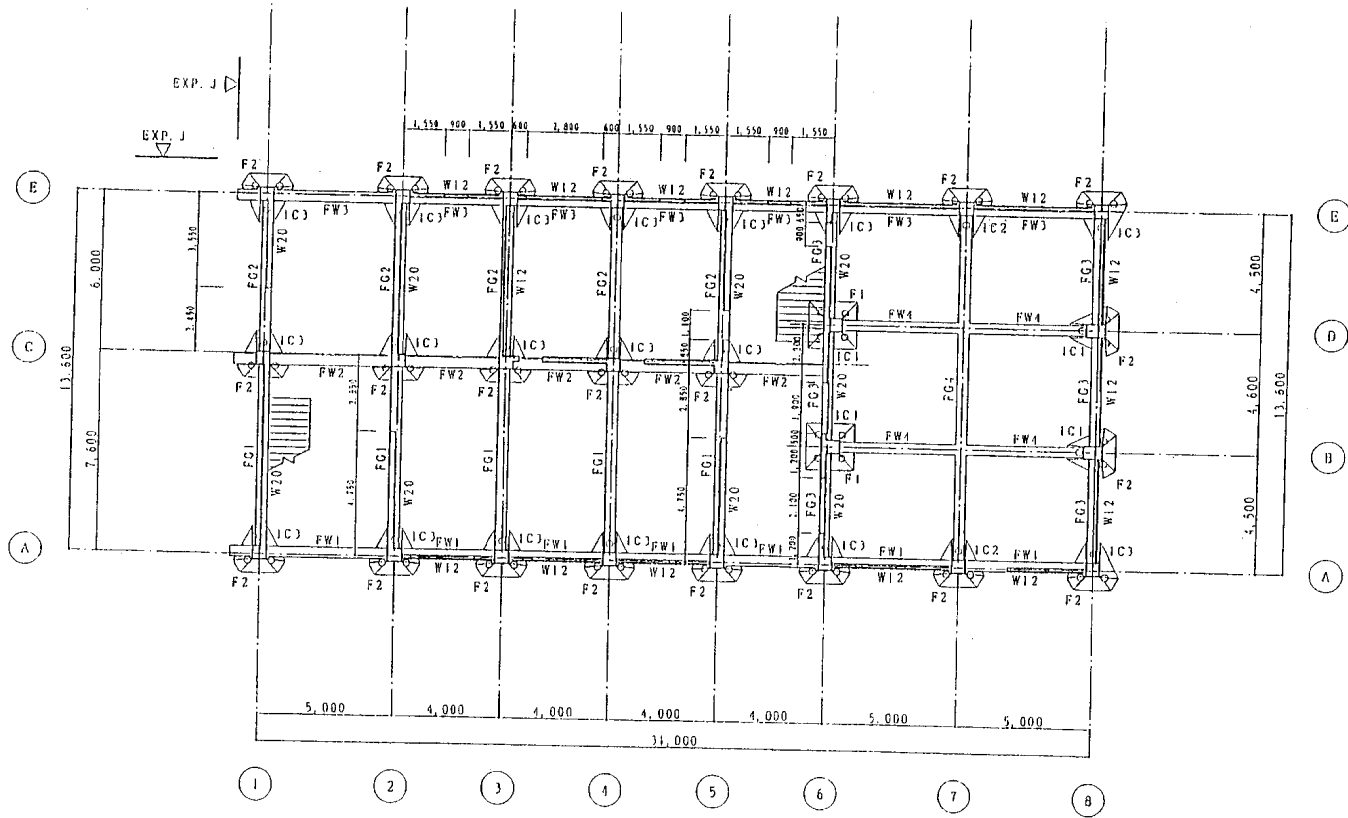


柱 120x120
梁 250
木 300x4

柱 100x100
梁 200

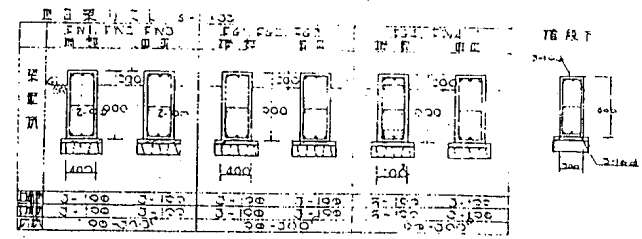
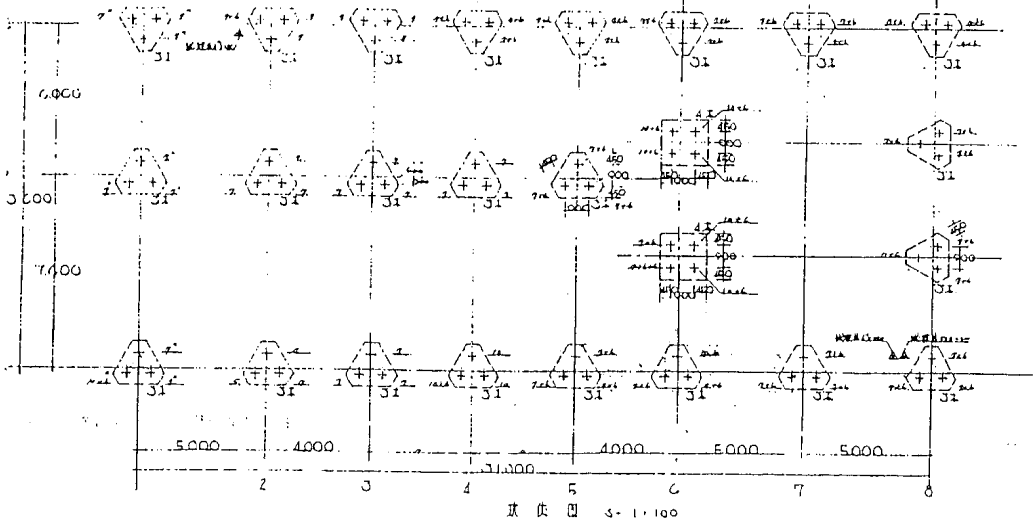
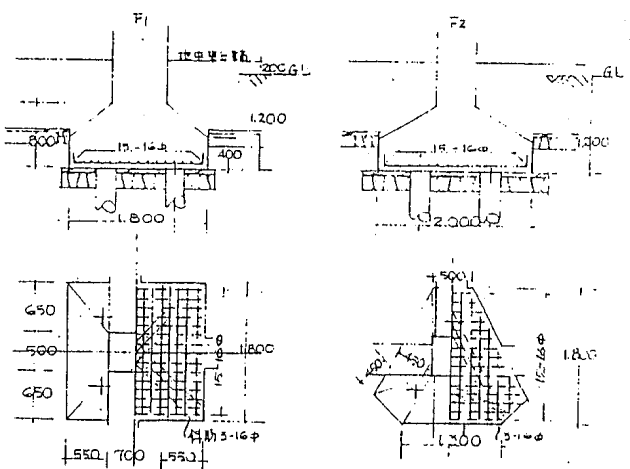
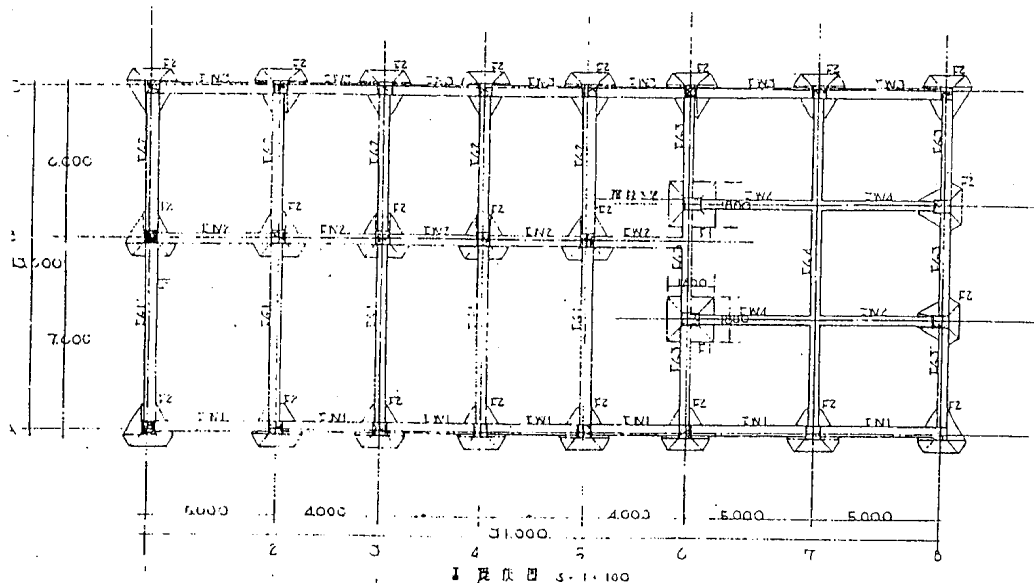
本设计由南中学校设计

设计	南中学校设计
审核	南中学校设计
制图	南中学校设计
日期	1950年10月



基礎 地中梁 伏図 S=1/200

南 中③-1 管理棟

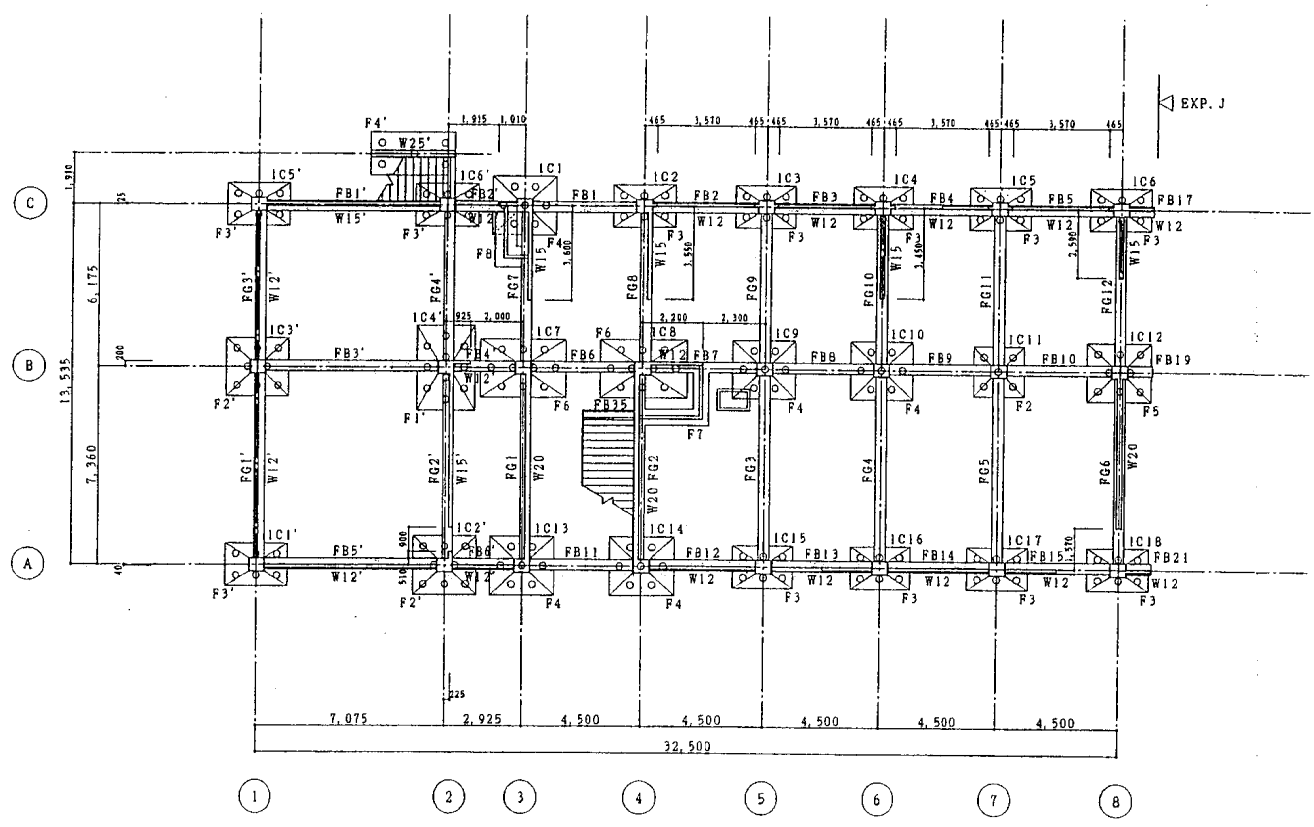


柱: 170x170
 梁: 170x170
 断面: 1000
 170x170

基礎	170x170
柱	170x170
梁	170x170
断面	1000
170x170	

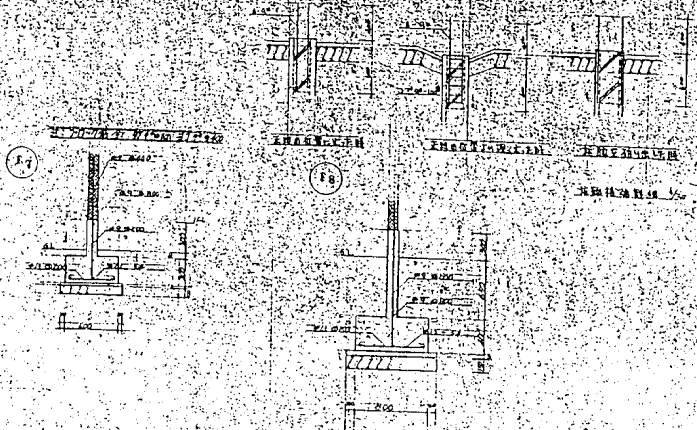
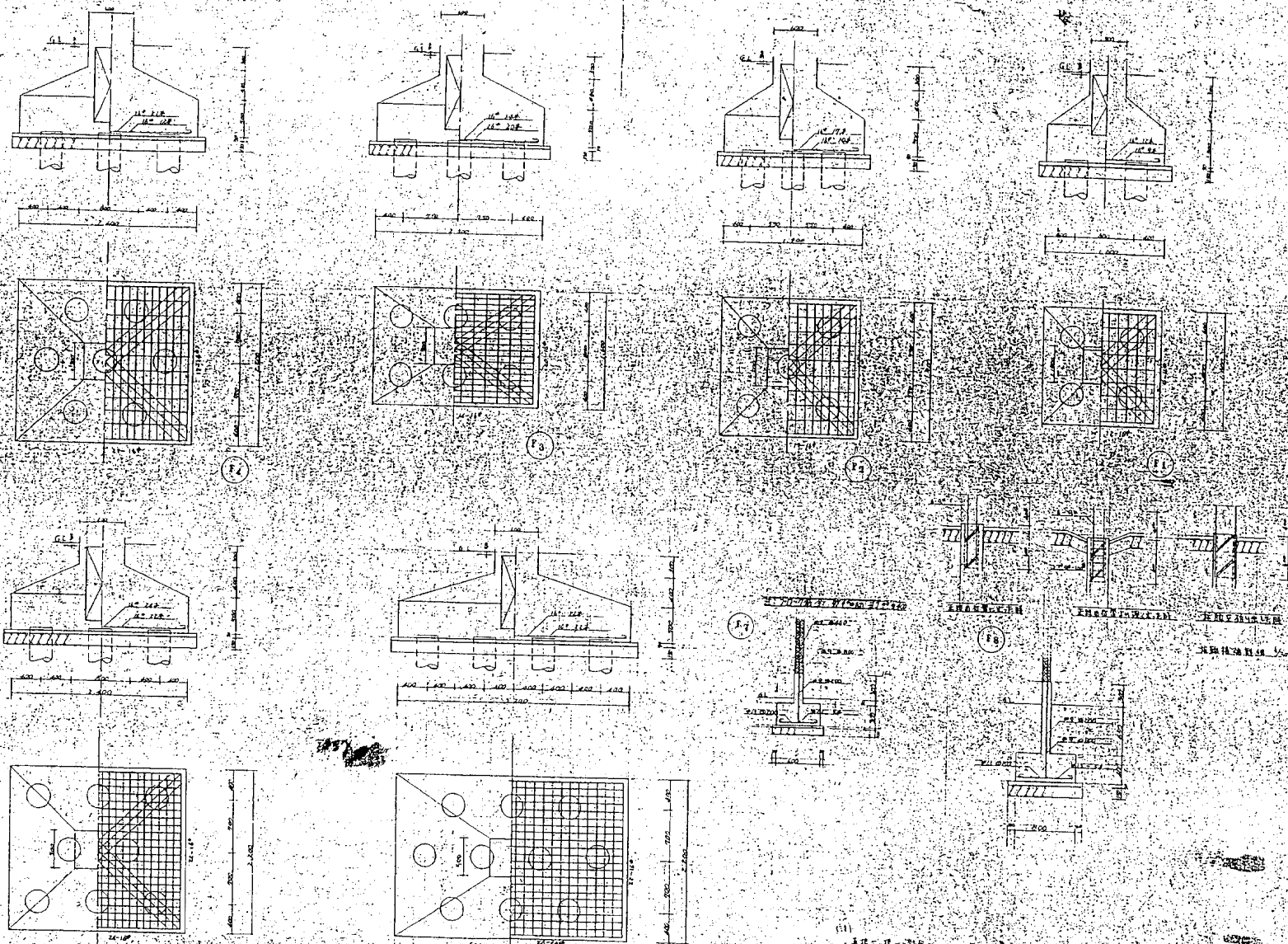
リスト
 基礎図
 2801s
 F. 3-2

伏图



基础 地中梁 伏图 S=1/200

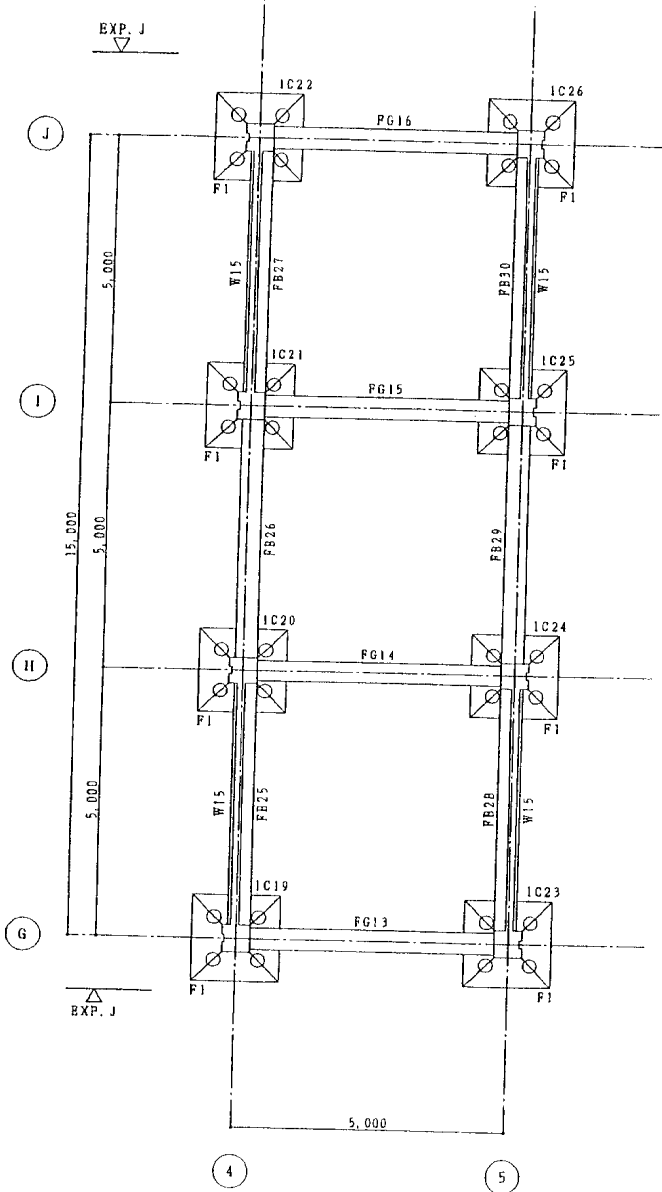
南 中 ③-2.3.5



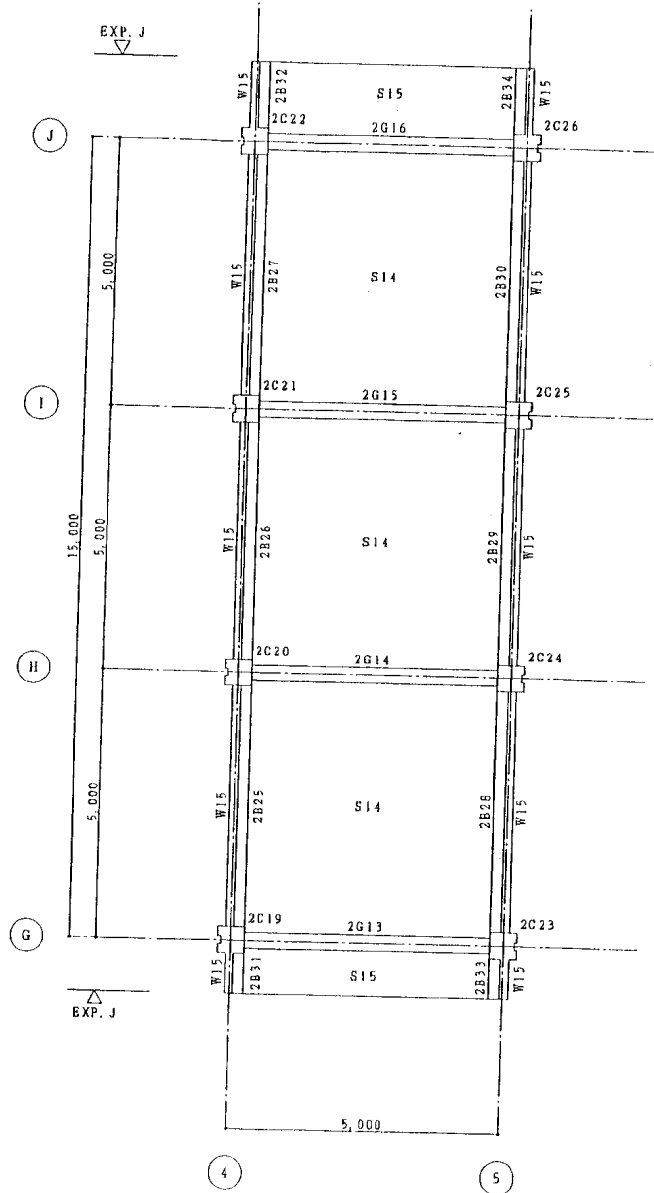
1. 本圖係根據設計圖樣繪製
 2. 凡有變更應經設計人員同意
 3. 凡有變更應經設計人員同意
 4. 凡有變更應經設計人員同意
 5. 凡有變更應經設計人員同意
 6. 凡有變更應經設計人員同意
 7. 凡有變更應經設計人員同意
 8. 凡有變更應經設計人員同意
 9. 凡有變更應經設計人員同意
 10. 凡有變更應經設計人員同意

四日南市役所建設部建築課	設計
工務課	重立南中学校改築工事
圖面	基礎
圖名	基礎
圖號	22
設計	設計

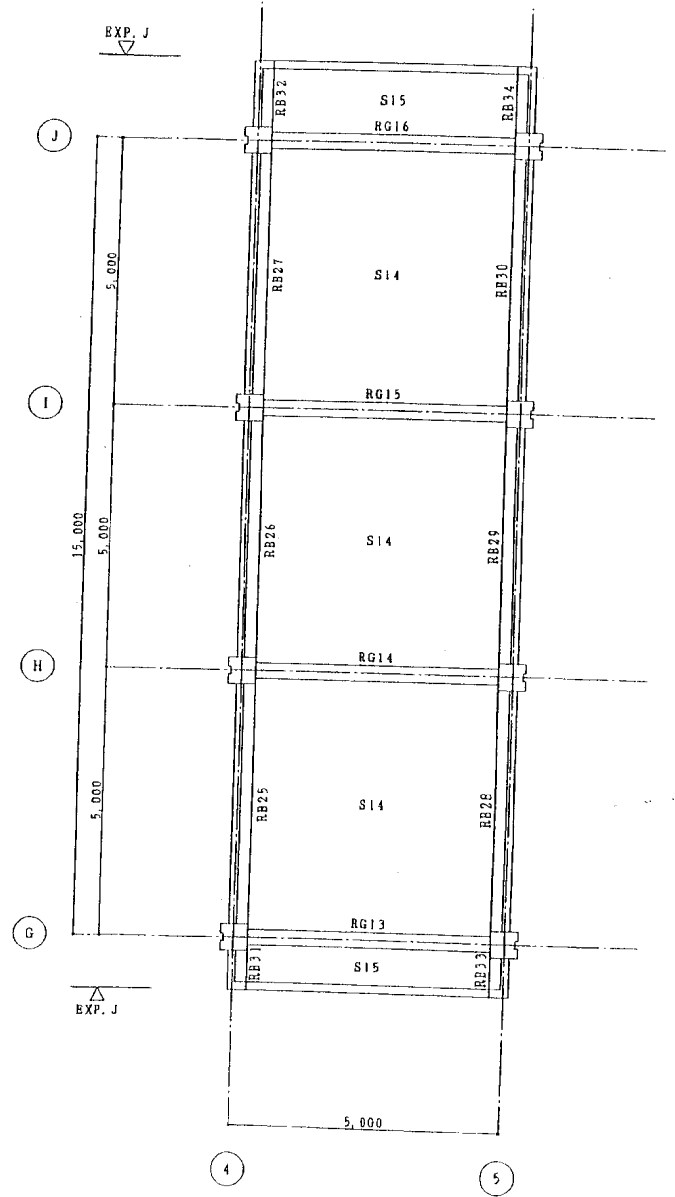
伏図



基礎地中梁伏図 S=1/100

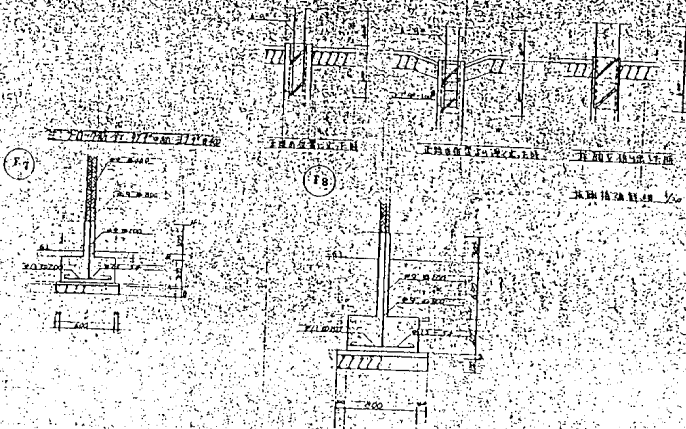
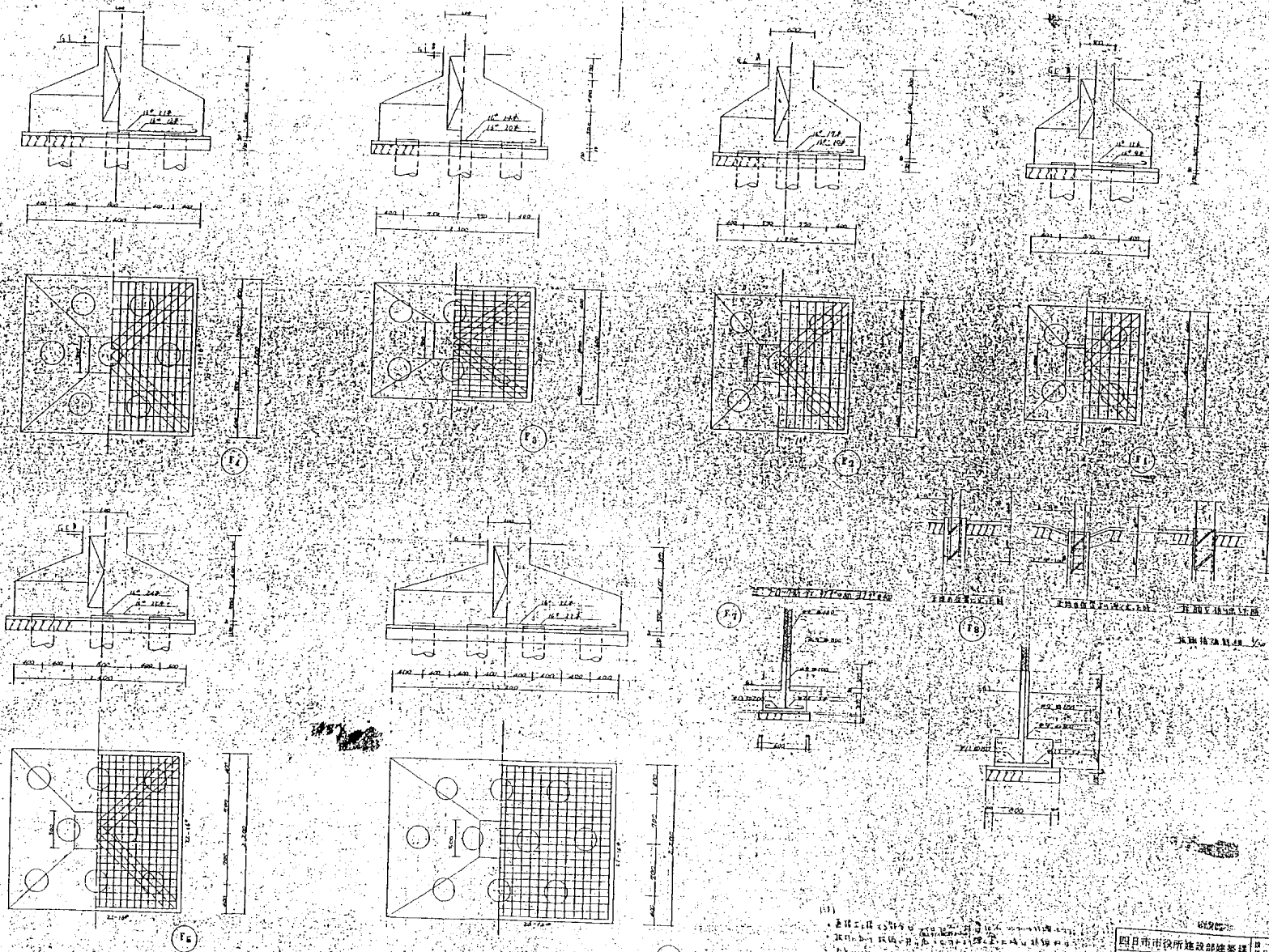


2階梁伏図 S=1/100



R階梁伏図 S=1/100

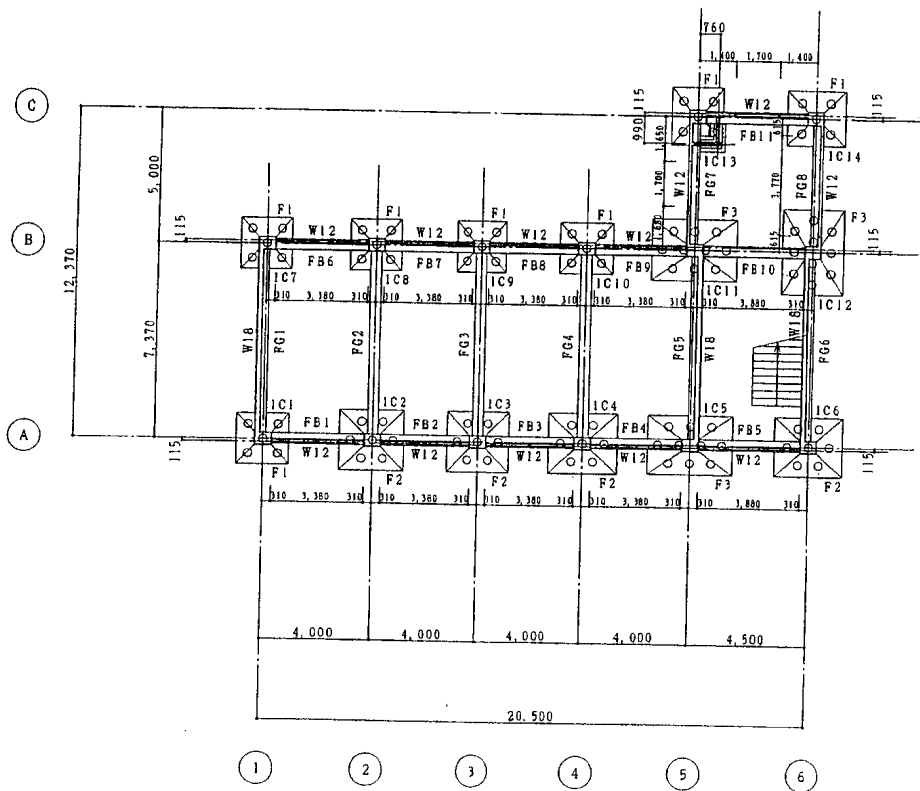
南中③-4 掘降口



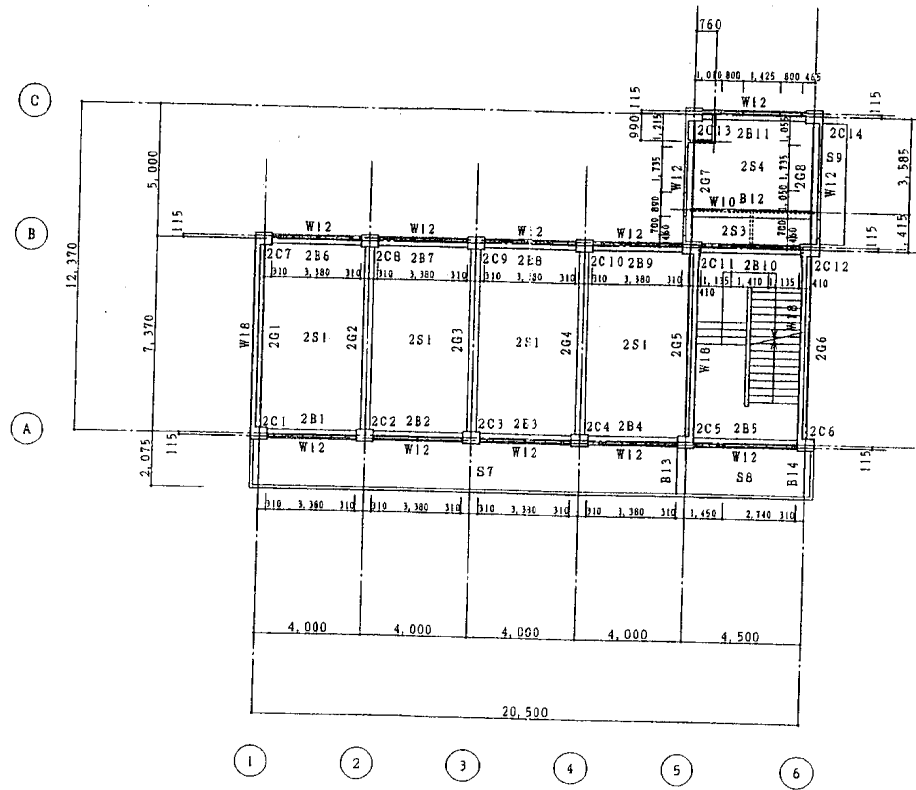
1. 楼梯间及休息平台
2. 楼梯间及休息平台
3. 楼梯间及休息平台
4. 楼梯间及休息平台
5. 楼梯间及休息平台
6. 楼梯间及休息平台
7. 楼梯间及休息平台
8. 楼梯间及休息平台

四日市市役所建設部建築課		設計者	日中
工事名称	南立南中学校改築工事	設計者	日中
図面名称	階段及び休息平台	縮尺	1/20
図面番号	階段及び休息平台	枚数	22
作成者	日中	承認者	日中
作成日	昭和22年	承認日	昭和22年

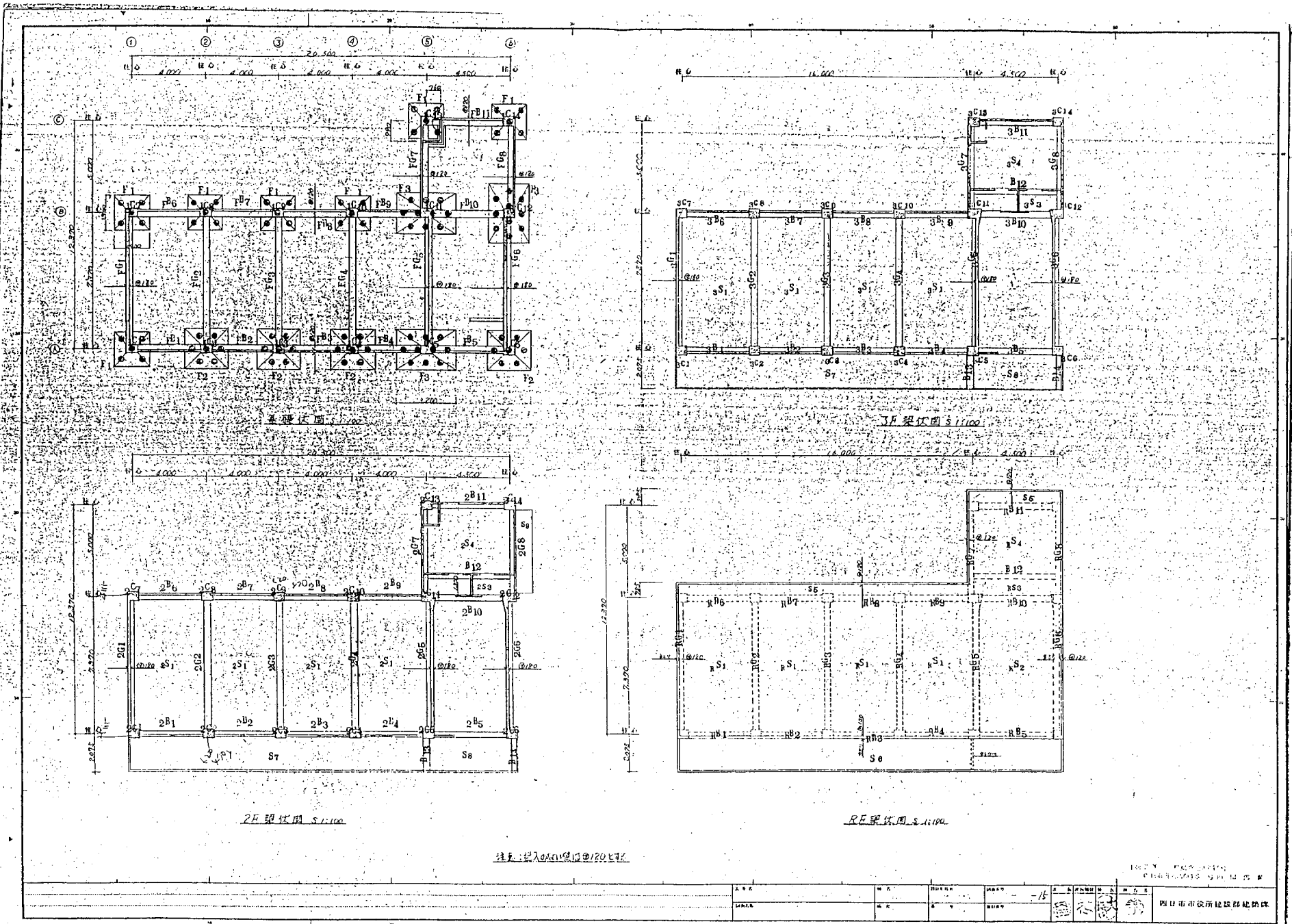
伏図



基礎 地中梁 伏図 S=1/200

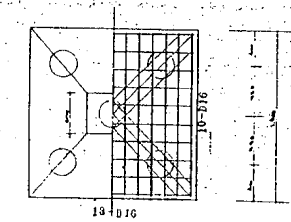
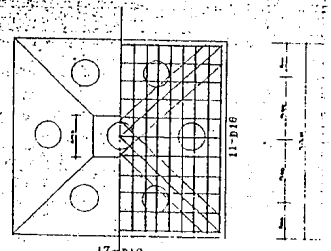
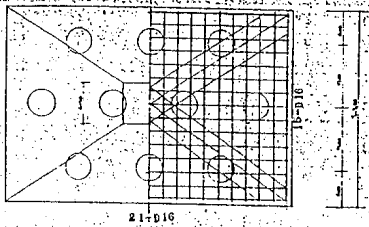
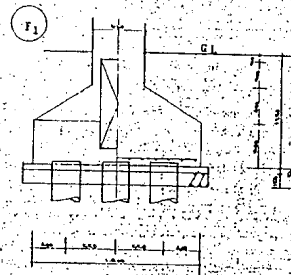
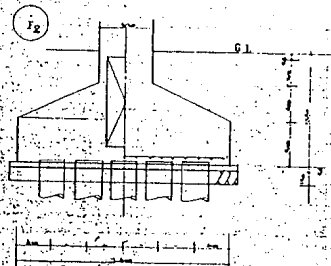
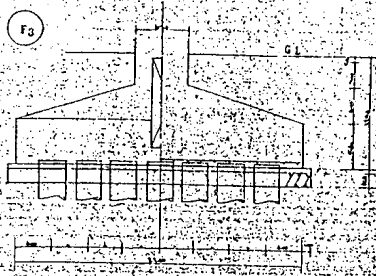


2階梁大図 S=1/200



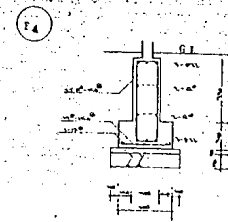
四川省建筑设计院

中央階段 S=1:16



中央階段 S=1:16

階段窓 中央	
F0-8	
F1-11	
上階窓	5-122 5-122
下階窓	6-122 6-122
21-D10	



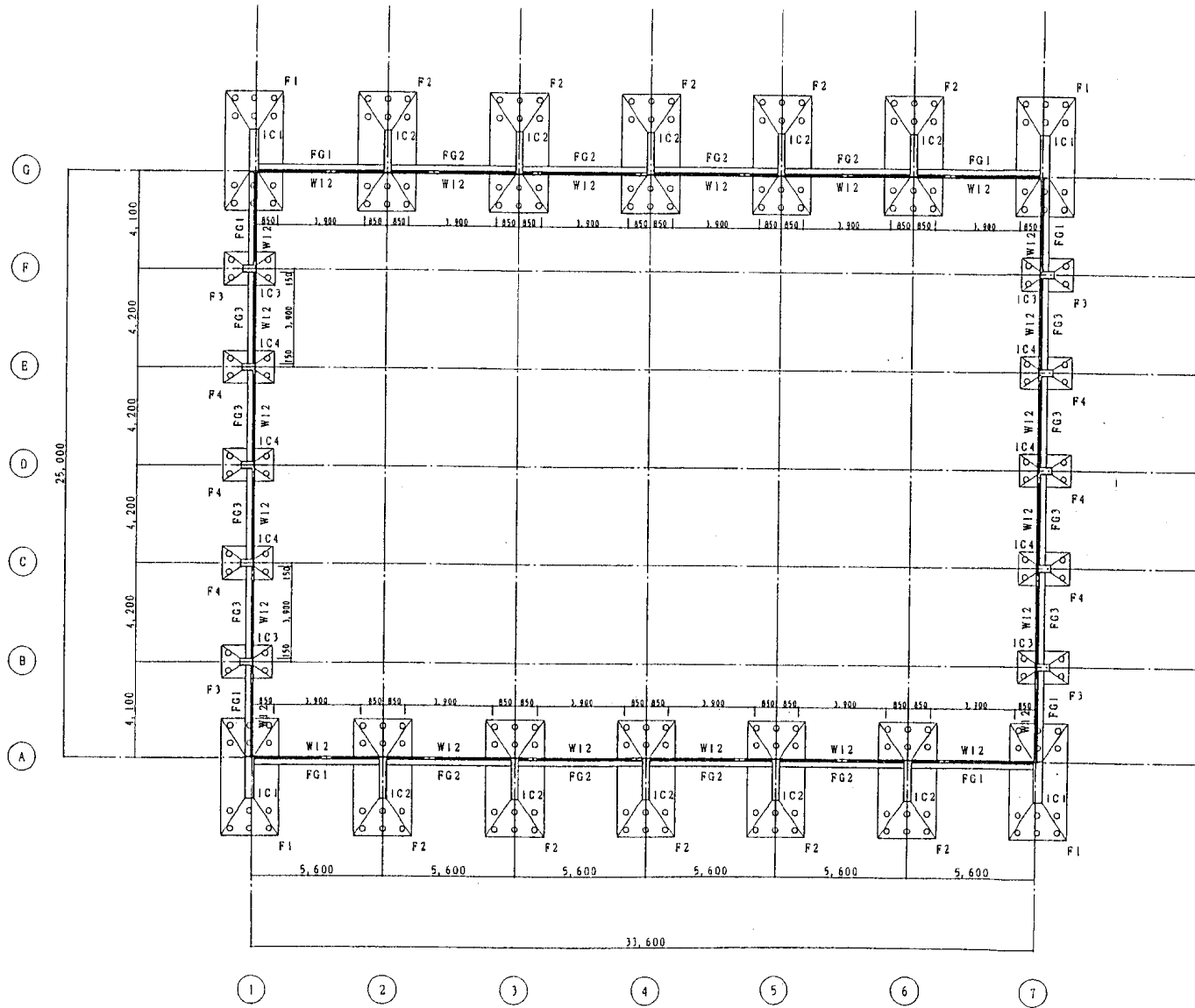
- (1) A通り05 X方向 3200 Y方向 2350
- (2) B通り05 X方向 3200 Y方向 2300
- (3) B通り06 X方向 2300 Y方向 3200

- (1) A通り02 X方向 2400 Y方向 2300
- (2) A通り03 X方向 2400 Y方向 2200
- (3) A通り04 X方向 2150 Y方向 2300
- (4) A通り06 X方向 2550 Y方向 2250

- (1) A通り01 X方向 1950 Y方向 1940
- (2) B通り04 X方向 1950 Y方向 1900
- (3) C通り05 X方向 1820 Y方向 2100
- (4) C通り06 X方向 2200 Y方向 2100

設計	監理	施工	検査	1/10	1954.11.18
南中学校	南中学校	南中学校	南中学校		四日市市役所建設部建築課

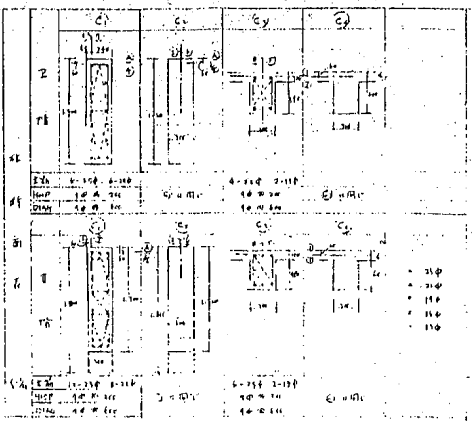
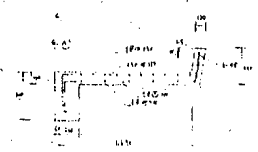
伏図



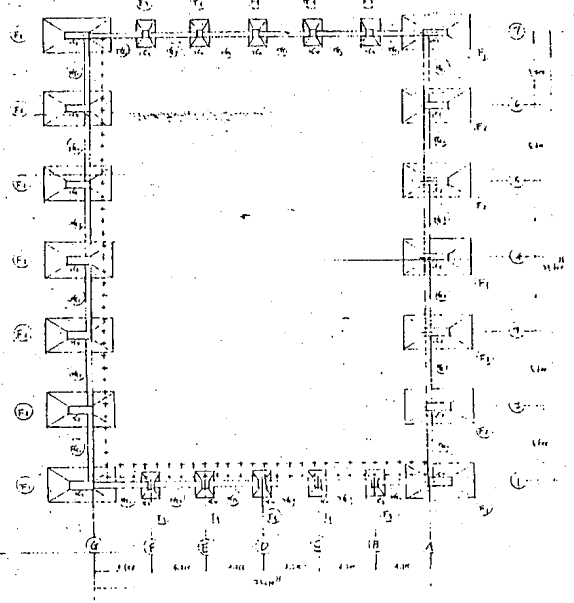
基礎地中梁伏図

S=1/200

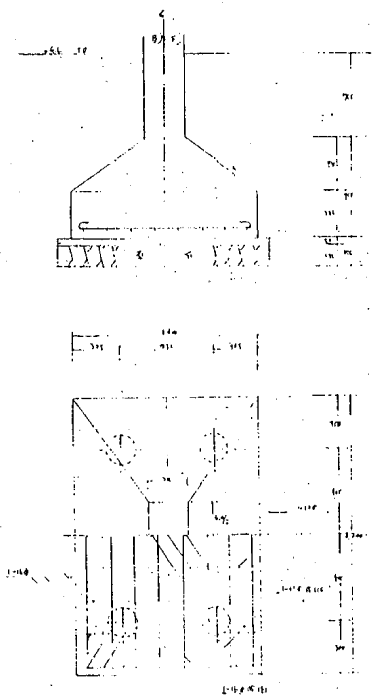
南中⑨-1 屋体



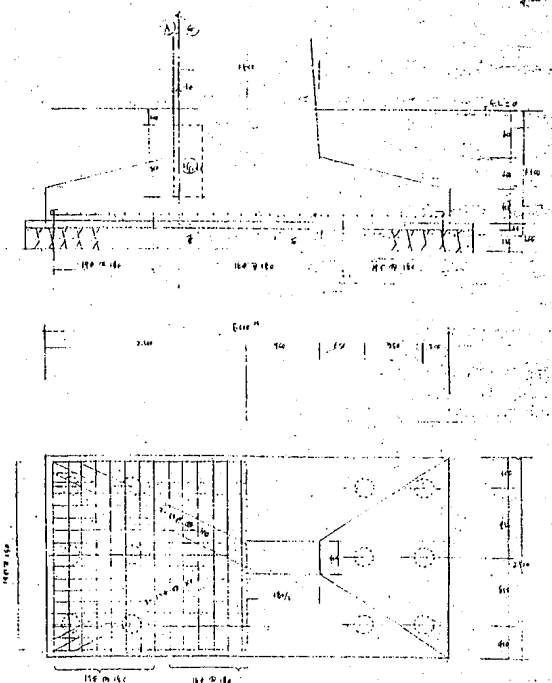
此圖面係...



此圖係...



此圖係...



此圖係...

南中學校建築工程
 基礎工程 結構工程
 設計 繪圖
 日期 年 月 日
 37 45 1.197

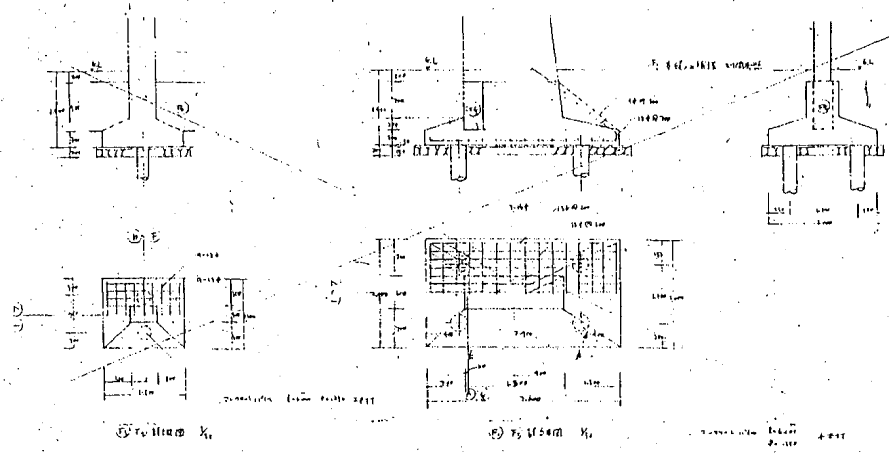


圖 10 屋頂 K₁

圖 11 屋頂 K₂

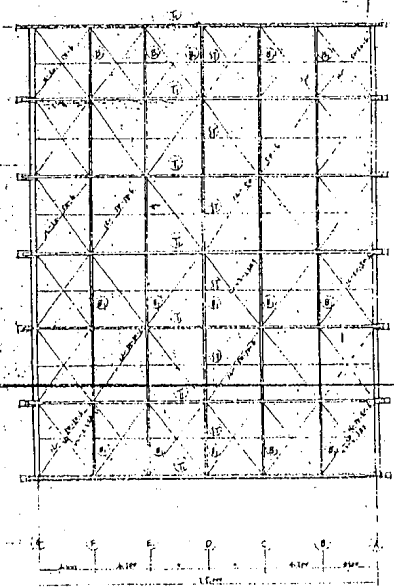


圖 12 屋頂 K₃

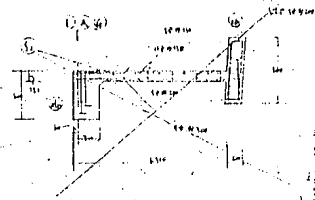


圖 13 屋頂 K₄



圖 14 屋頂 K₅

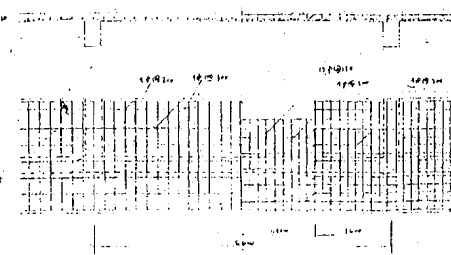
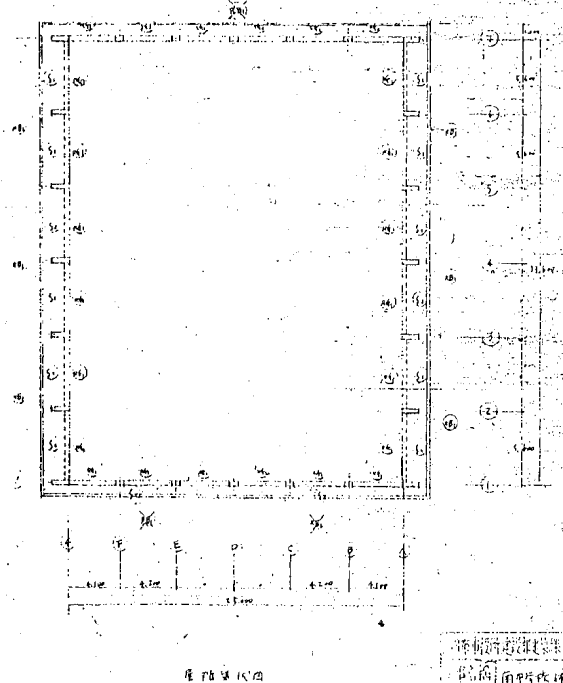
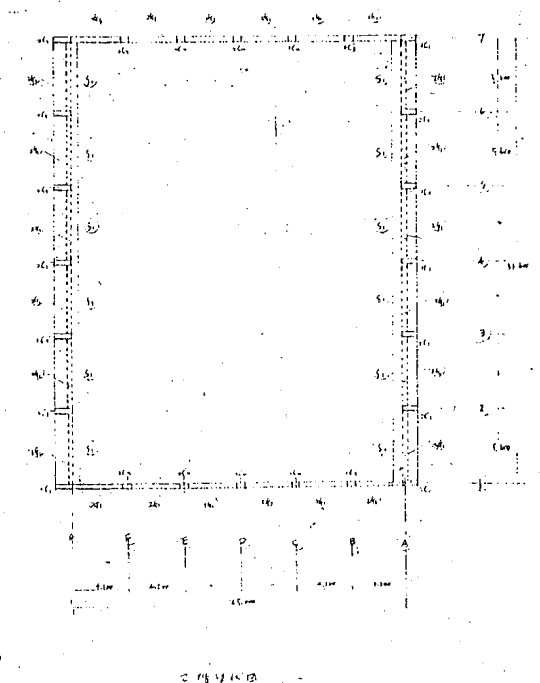
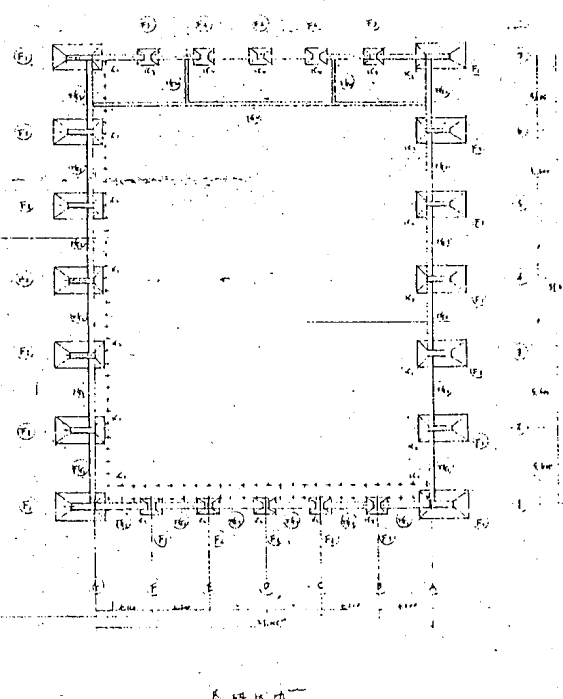
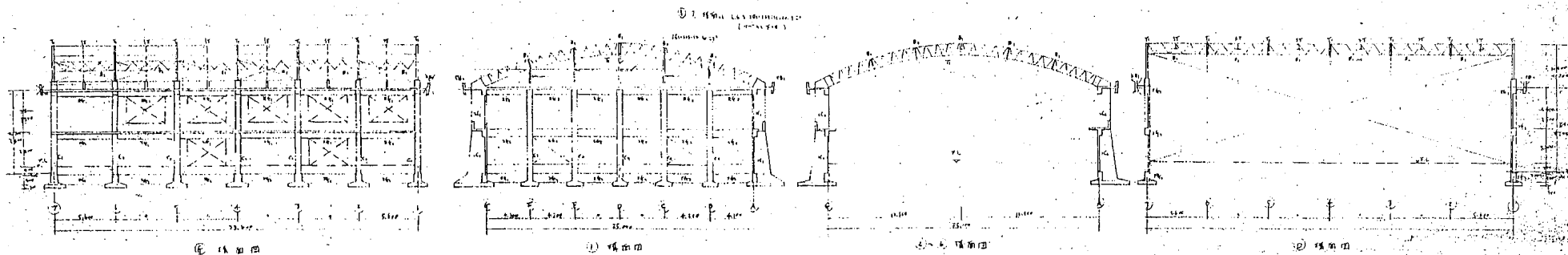


圖 15 屋頂 K₆

圖號	名稱	比例	日期	設計	校對	審核	備註
1	屋頂 K ₁	1:50	1951.10.10	張國華	張國華	張國華	
2	屋頂 K ₂	1:50	1951.10.10	張國華	張國華	張國華	
3	屋頂 K ₃	1:50	1951.10.10	張國華	張國華	張國華	
4	屋頂 K ₄	1:50	1951.10.10	張國華	張國華	張國華	
5	屋頂 K ₅	1:50	1951.10.10	張國華	張國華	張國華	
6	屋頂 K ₆	1:50	1951.10.10	張國華	張國華	張國華	

南中學校建築工程設計
 1. 工程名稱：南中學校建築工程設計
 2. 設計日期：1951.10.10
 3. 設計人：張國華
 4. 校對人：張國華
 5. 審核人：張國華
 6. 備註：本圖為南中學校建築工程設計之屋頂部分，比例為1:50。



繪圖日期	11-1-1
繪圖人	南中學校建築部
繪圖名	南中學校建築部
繪圖號	11-1-1
繪圖人	南中學校
繪圖日期	11-1-1