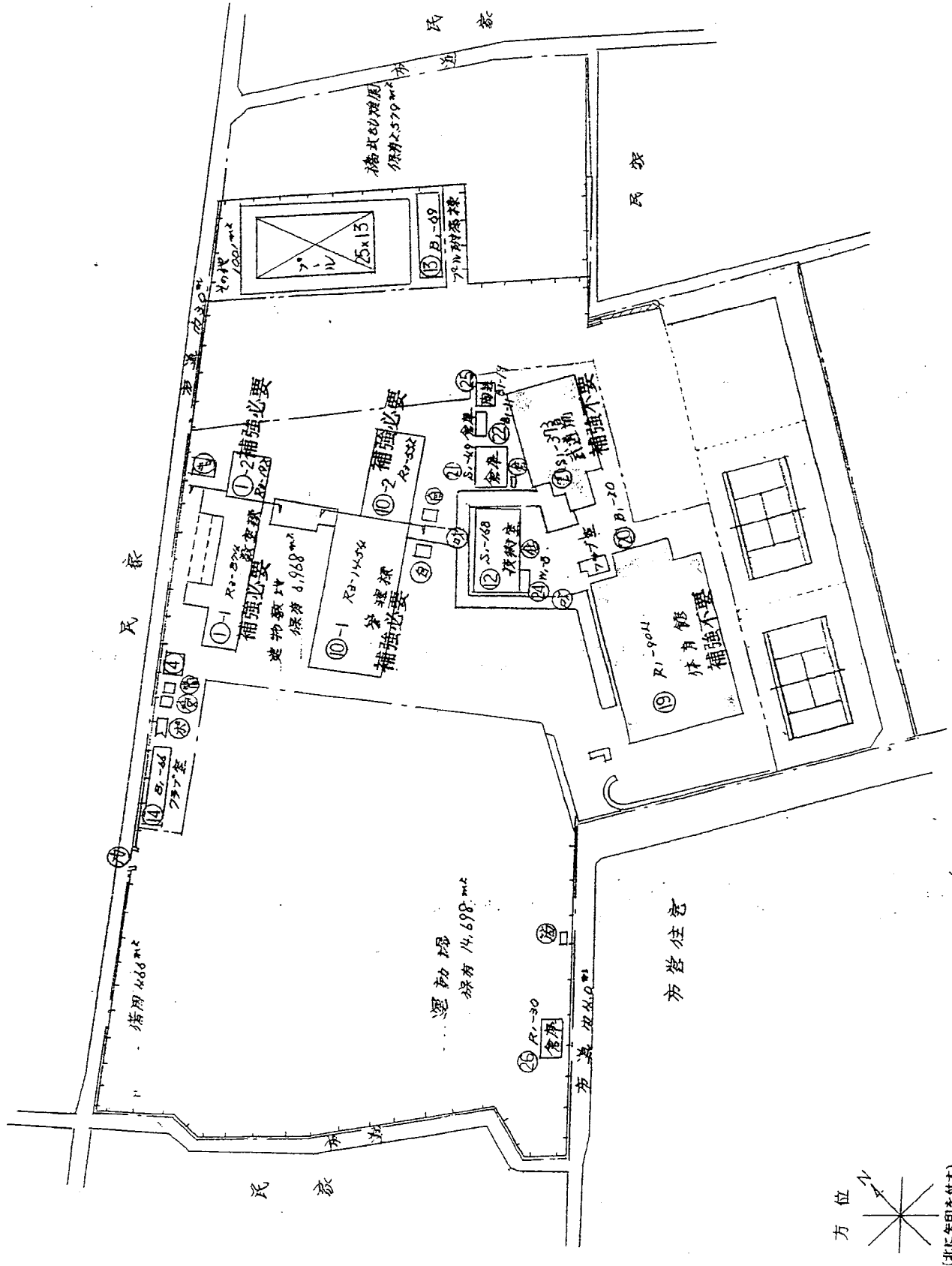
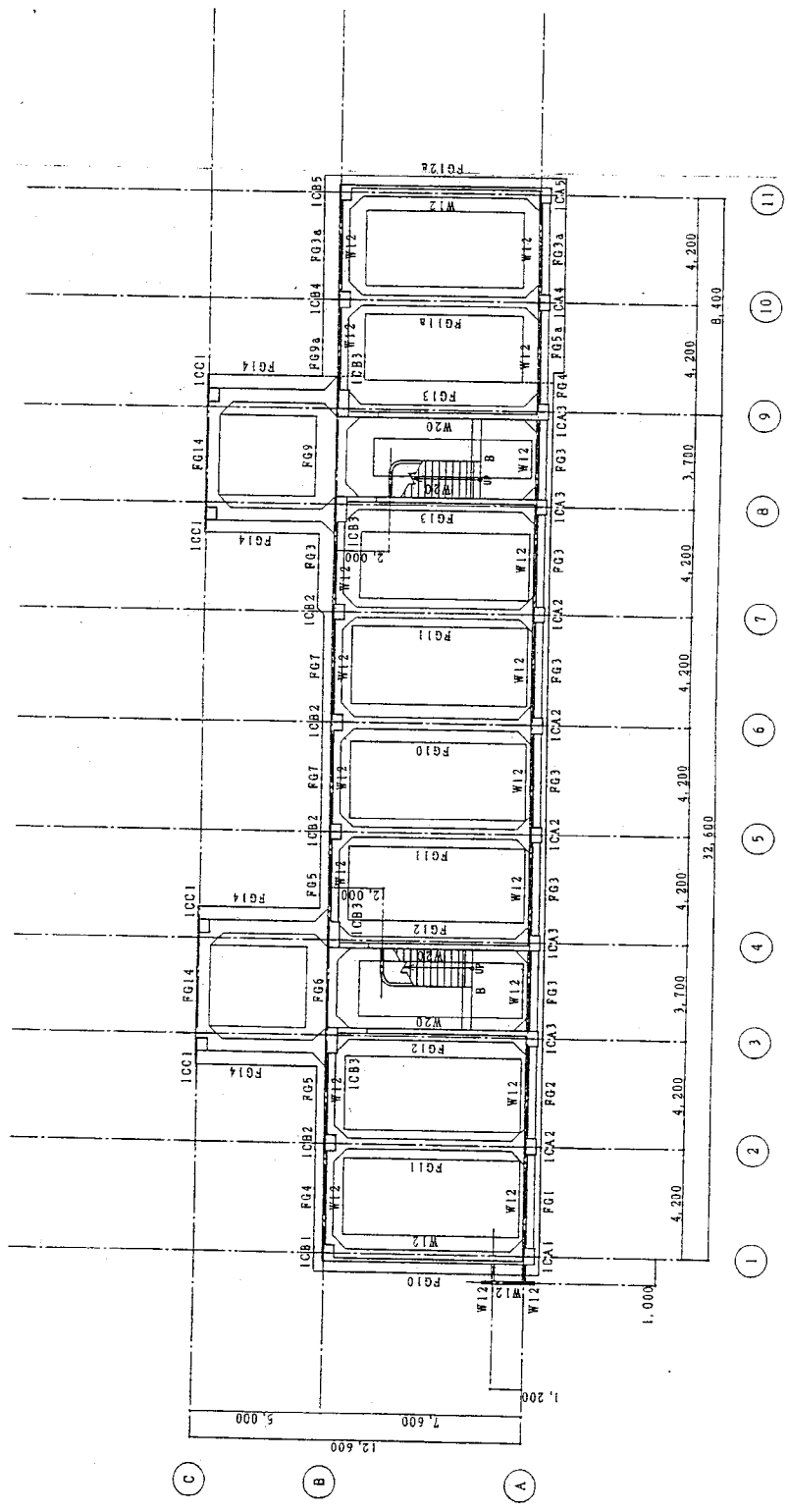


既設施設の耐震杭位置参考図〈藤北中井村〉



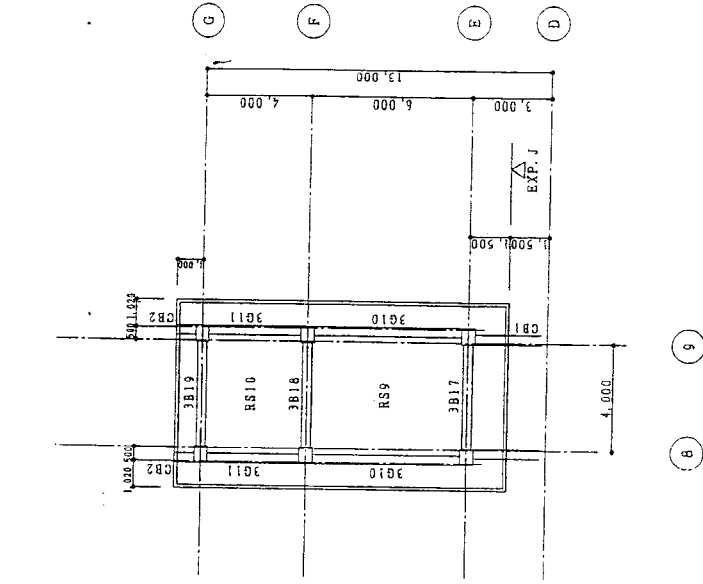
伏図



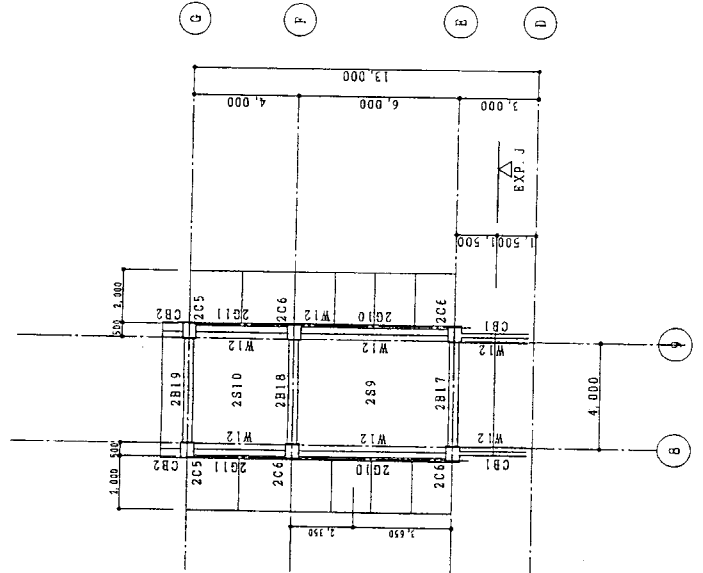
橋北中①-1

橋北中①-2

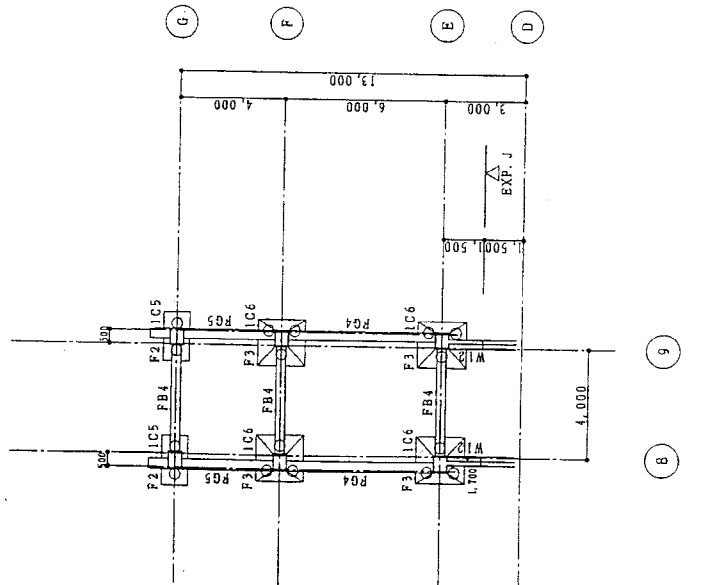
基礎 地中梁 伏図 5=1/200



3階梁伏図 S=1/200

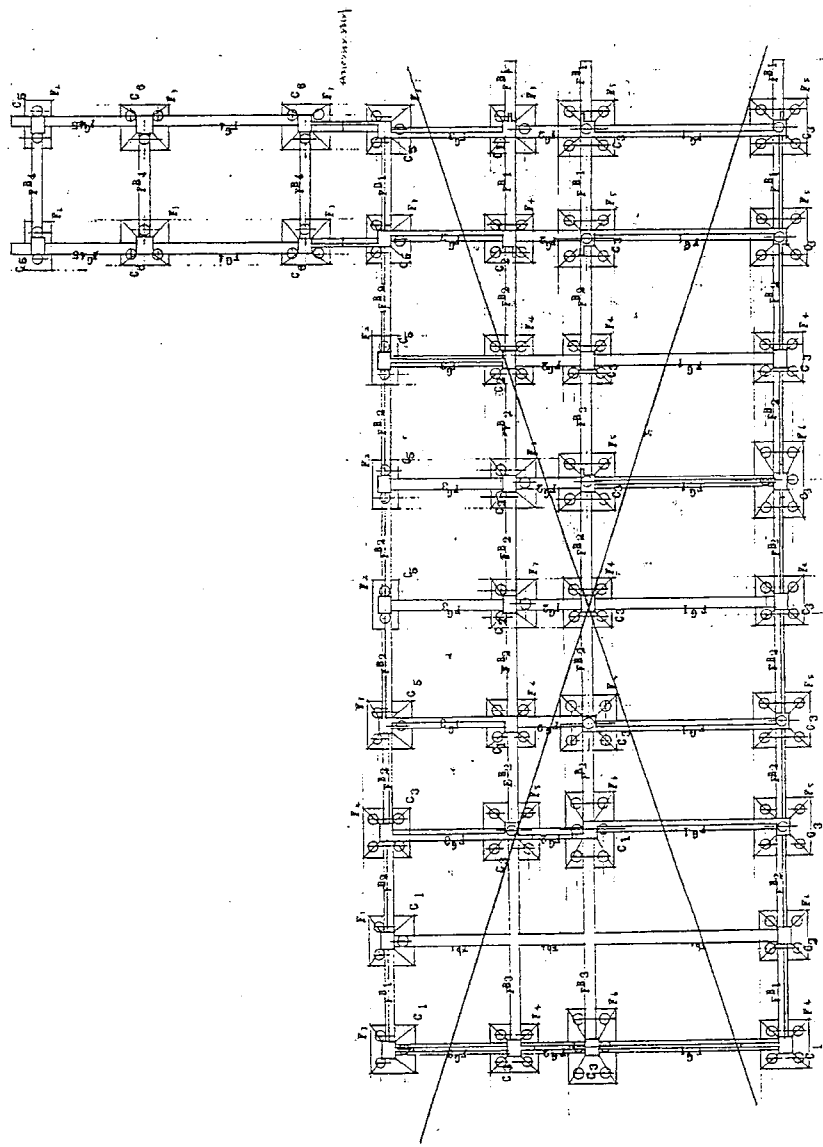


2階梁伏図 S=1/200



基礎地中梁伏図 S=1/200

橋北中学校廊下



橋北中 渡り脚

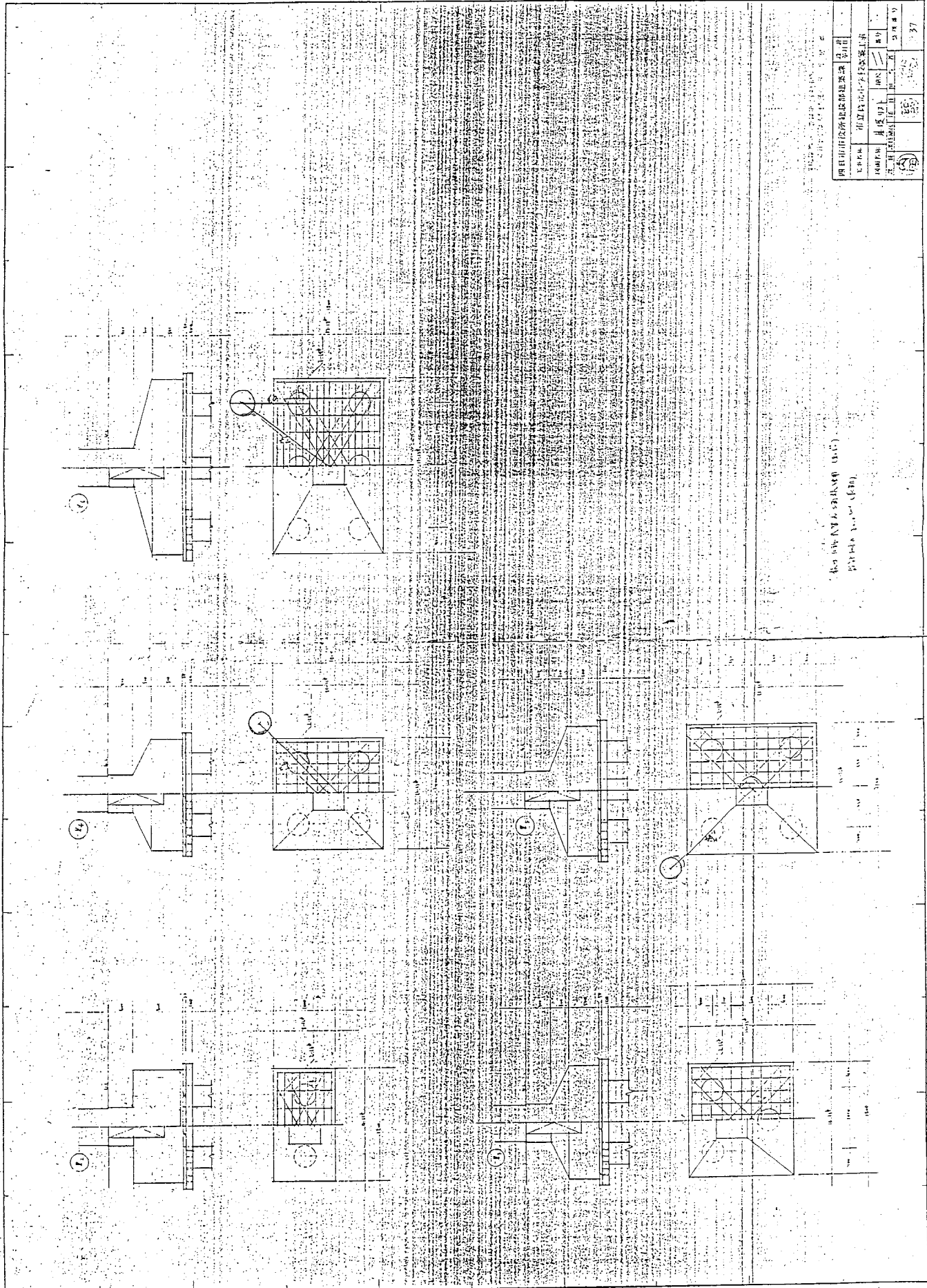
1271
66
F8.5

橋北中学校建設部建築課 設計

橋北中学校建設部建築課 設計

工事名称	橋北中学校建設工事
図面名称	橋北中学校建設工事 渡り脚
図面番号	橋北中学校建設工事 渡り脚 29

B.2



本図は、昭和二十一年（一九四六年）
 四月一日現在のものである。

四日市市経済建設部建築課		設計者	137
建築士	市立建設局	設計者	137
1440円	1440円	設計者	137
1440円	1440円	設計者	137
1440円	1440円	設計者	137