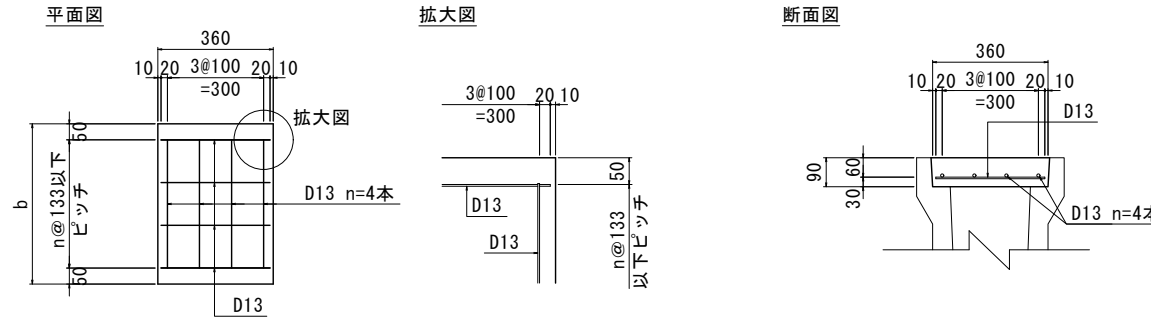


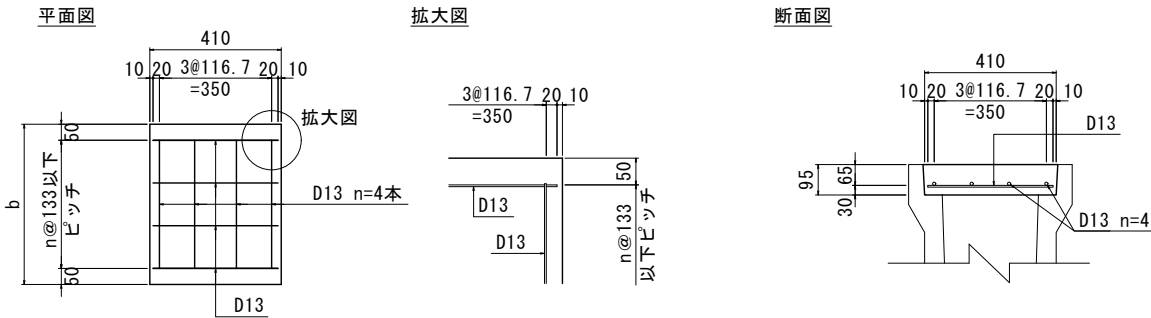
側溝寸法

構造配筋図

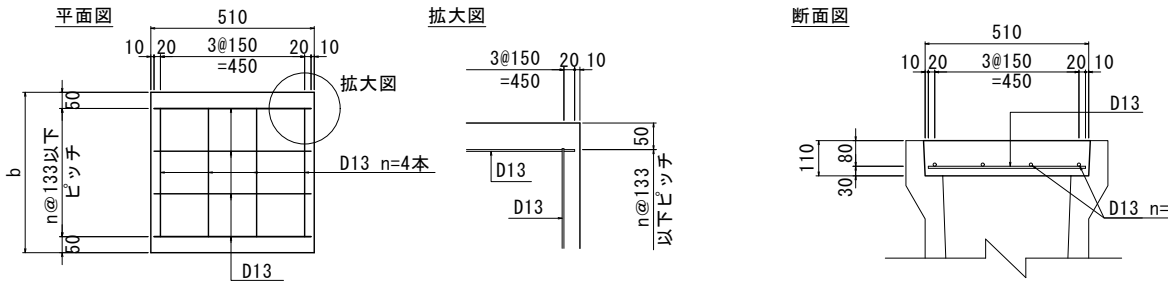
U-250



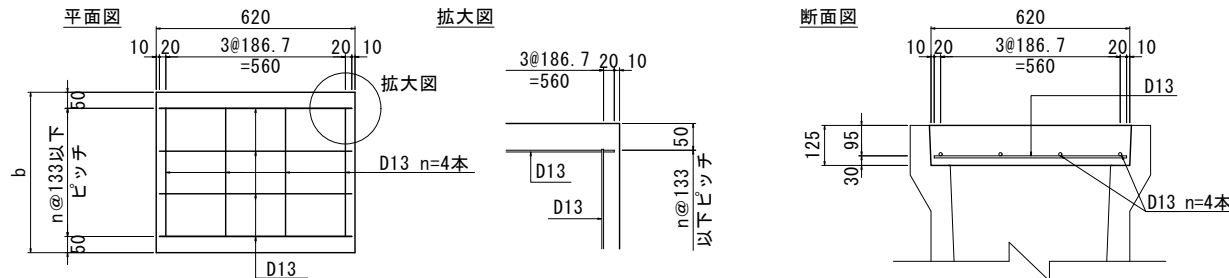
U-300



U-400



U-500



設計条件

コンクリート設計基準強度	$\sigma_{ck}=24\text{N/mm}^2$
配筋材質	SD295 or SD345

- ※ 1種蓋、3種蓋とも当配筋を用いる。
- ※ コンクリート配合は、24-8-25BBとする。
- ※ 設置は道路方向のみとする。  
道路横断箇所に設置する場合は、  
道路管理者と協議すること。
- ※ 延長bは $501 \leq b < 1000$ とする。
- ※ 延長bは蓋の中心ではなく、短尺側の寸法とする。

工事名	
施工箇所名	
図面の種類	側溝蓋工図
縮尺	図面番号
事務所名	四日市市役所