

ヒアリング結果の補足資料

第2回 四日市市都市総合交通戦略策定準備会

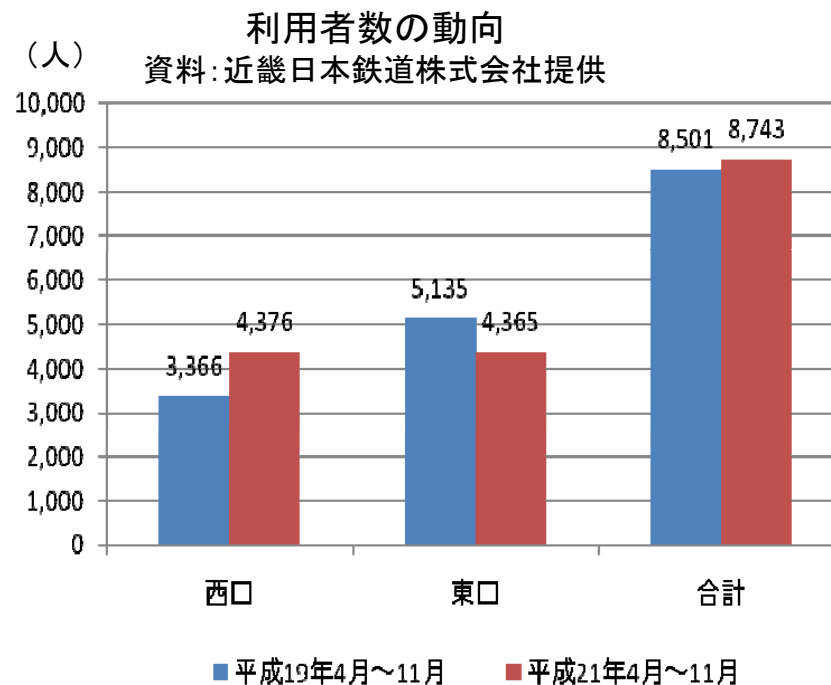
【交通結節点の強化による効果】

①近鉄・三岐富田駅の駅前広場

昨年3月に約3,500㎡の駅前広場を開設。バス停やタクシー乗り場のあ
るロータリーのほか、550台収容の自転車置き場を整備した。



広場の整備された西口の利用が格段に増加するとともに、全体の利用
者も3%増加しており、公共交通需要の減少に歯止めをかける有効な施
策となっていることが認められる。



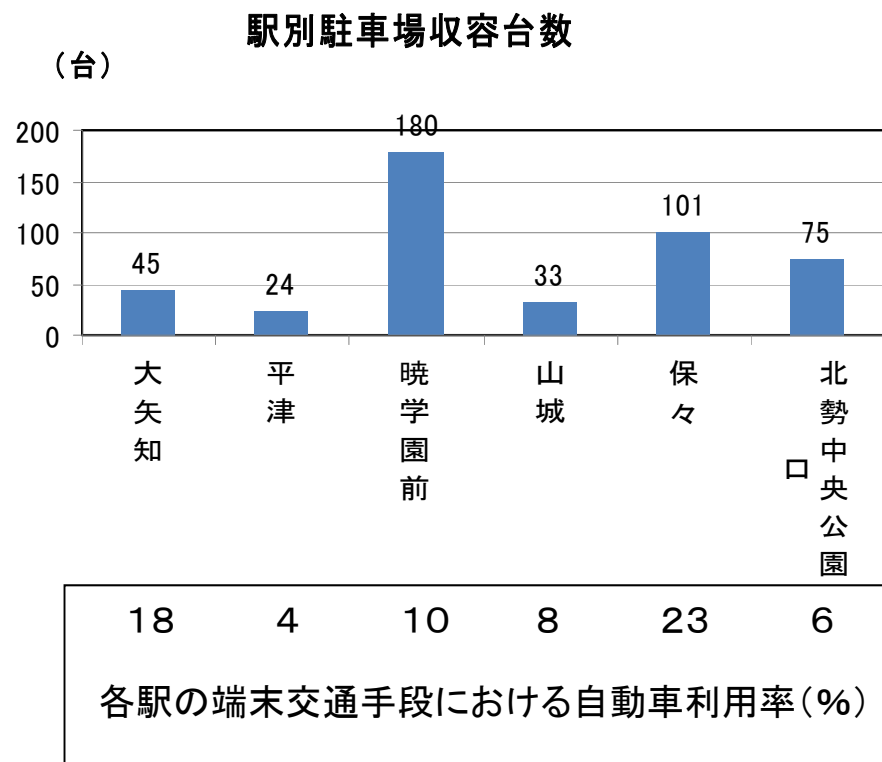
【交通結節点の強化による効果】

②三岐鉄道のP&R施策

三岐鉄道では、昭和57年に保々駅でP&Rを開始、その後、他の駅にも順次展開され、現在の収容台数は、三岐線全体で約800台に及ぶ。

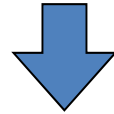


平均的な利用率は80%~90%と高く、端末交通における自動車の分担率の高さからも、駅勢力圏の拡大に大きな役割を果たしている。



【利用促進策から見える利用者の実態】 ①近鉄の内部・八王子線サンクスきっぷ

近鉄四日市駅・内部駅間の往復440円に対して、390円のきっぷを販売。302枚の販売数の内、実際に利用があったのは半数の148名。



約半数の購入者は記念切符として購入していると考えられ、鉄道への愛着が感じられる結果となった。



項目	内容
発売期間	2009年3月1日～4月11日
利用期間	2009年3月2日～4月12日 ※購入日当日の利用は不可
有効期間	利用期間内の任意の1日
発売額	390円(大人、小児の設定はなし)
有効区間	内部線・八王子線
発売箇所	近鉄四日市駅・内部駅
発売数	3,000枚
発売枚数	302枚
利用者数	148名

新たな需要を発掘するため、内部八王子線沿線の名所・旧跡を回るハイキングイベントを実施。



4,500人以上の参加を集め、新たな需要の発掘につながっている。高齡社会の中で、重要な取り組みのひとつと考えられる。

平成21年実施のハイキングコースと利用者数

	コース	参加者数
1月	中川原～西日野	623人
2月	富田～追分	1,145人
3月	伊勢松本～泊 514 追分～鈴鹿市 869	1,383人
9月	内部～鈴鹿市	846人
11月	四日市市歴史ふるさとウォーク	698人

資料：近畿日本鉄道株式会社



ハイキングパンフレット

【駅周辺における土地利用の影響】

周辺開発の効果が見られる伊勢鉄道

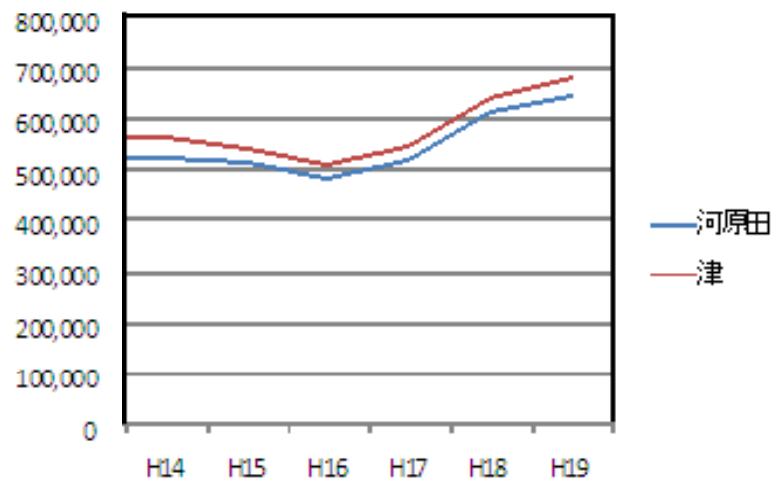
伊勢鉄道では、乗車人員が平成17年から増加しているが、その要因のひとつは、沿線での住宅開発の進展と分析している。



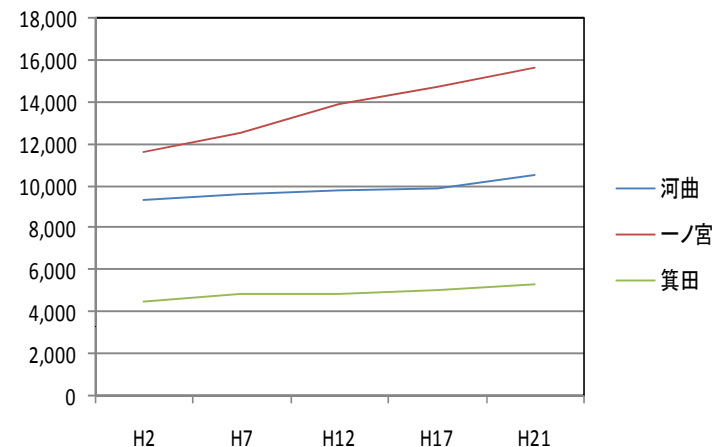
伊勢鉄道では、鈴鹿駅に130台のP&R用の駐車場を設けるなど、周辺開発に対応した施策を行っており、土地利用との連携策が利用促進の大きな鍵となることを示している。



(人) 乗車人員の推移



(人) 地区別人口推移



資料: 国勢調査及び鈴鹿市HPより

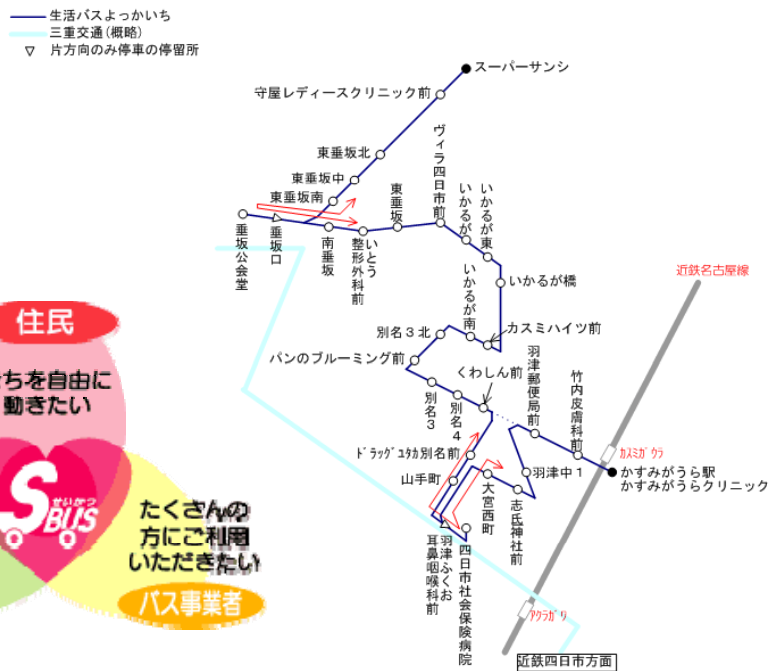
バス事業者運行路線の廃止となり、地域住民が主体となり「NPO法人生活バス四日市」を立ち上げ、沿線のスーパーや病院の協賛をうけてバスを運行している。収入の50%以上が協賛金となっている。

【経緯】

- 平成14年11月1日～試験運行
- 平成15年4月1日 有料運行（100円）
- 運行日 月曜日～金曜日運行（祝日も運行）



生活バスよっかいち「S BUS」路線図 2007. 5. 1 乗車料金 100円



まちづくりへの貢献や工夫

- ◇毎月1回第3土曜日に市が運営する老人福祉センター（温泉、カラオケのある施設）への無料送迎を実施。
- ◇イベント運行として、年4回1人3,000円程度の日帰り旅行（花見、年末買い物ツアーなど）を企画し実施。
- ◇バス停を200～300m間隔に配置するなど高齢者の利用に配慮している。



【見直される自転車利用】

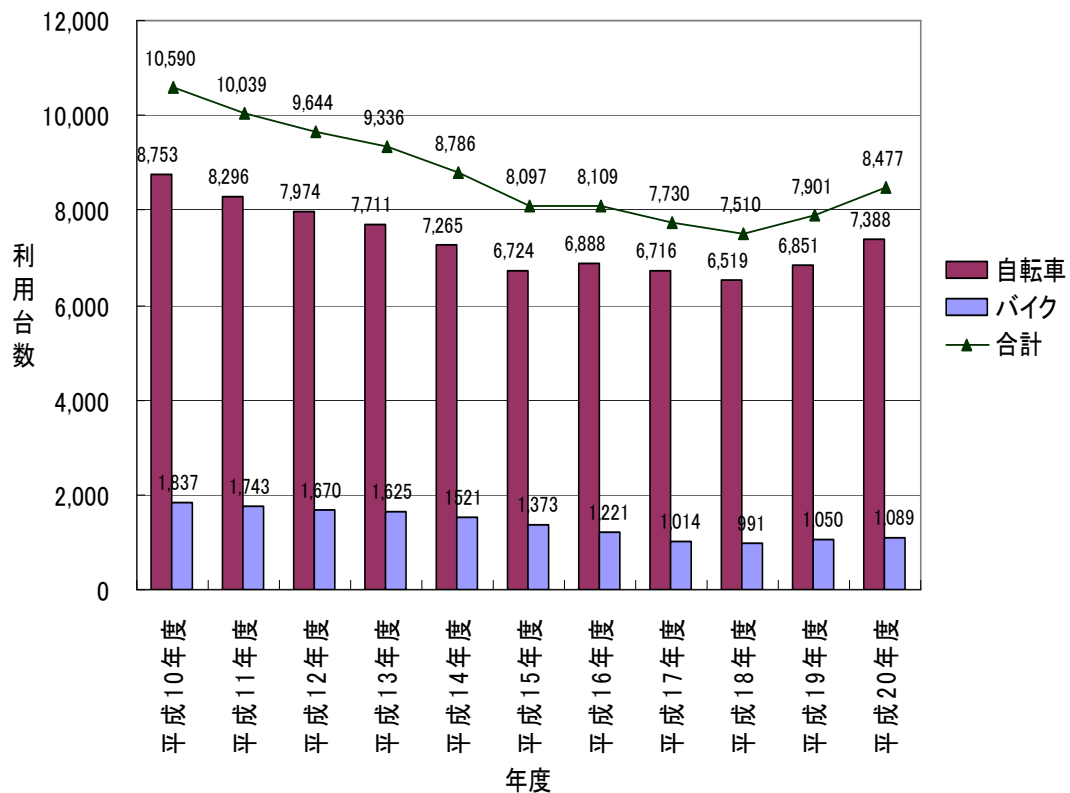
近鉄四日市駅北自転車駐車場の利用状況

減少傾向にあった自転車利用台数が、平成18年以降増加に転じる



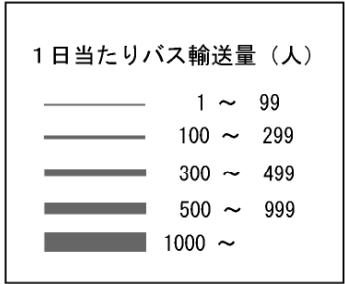
全体では、公共交通の利用も減少しておらず、環境意識の高まりなどから、マイカーからの転換も期待される。

近鉄四日市駅北自転車駐車場 利用状況

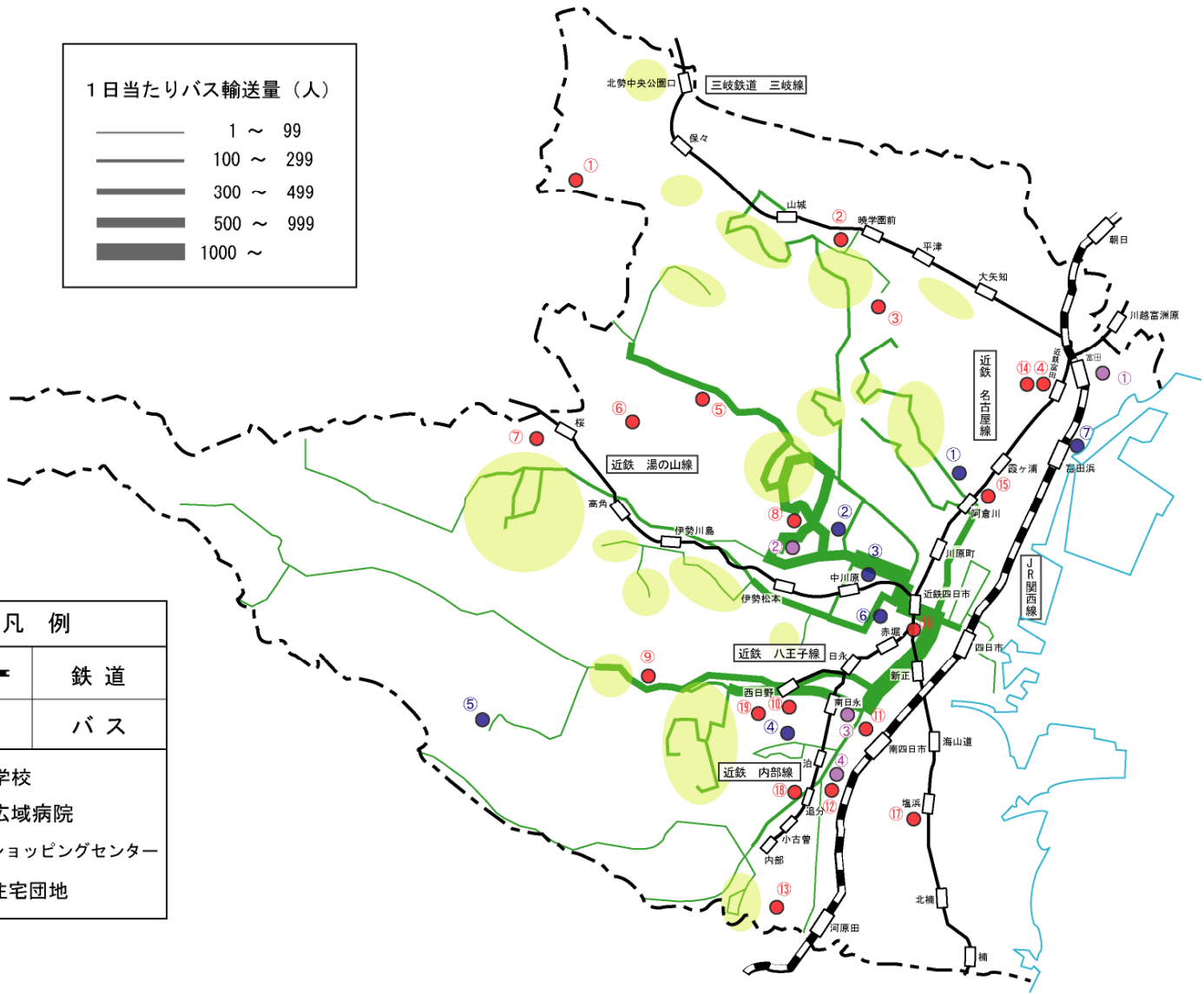


【公共交通の骨格】

路線ごとのバス輸送量



凡例	
	鉄道
	バス
	学校
	広域病院
	ショッピングセンター
	住宅団地



通学者の鉄道・バス定期券利用者

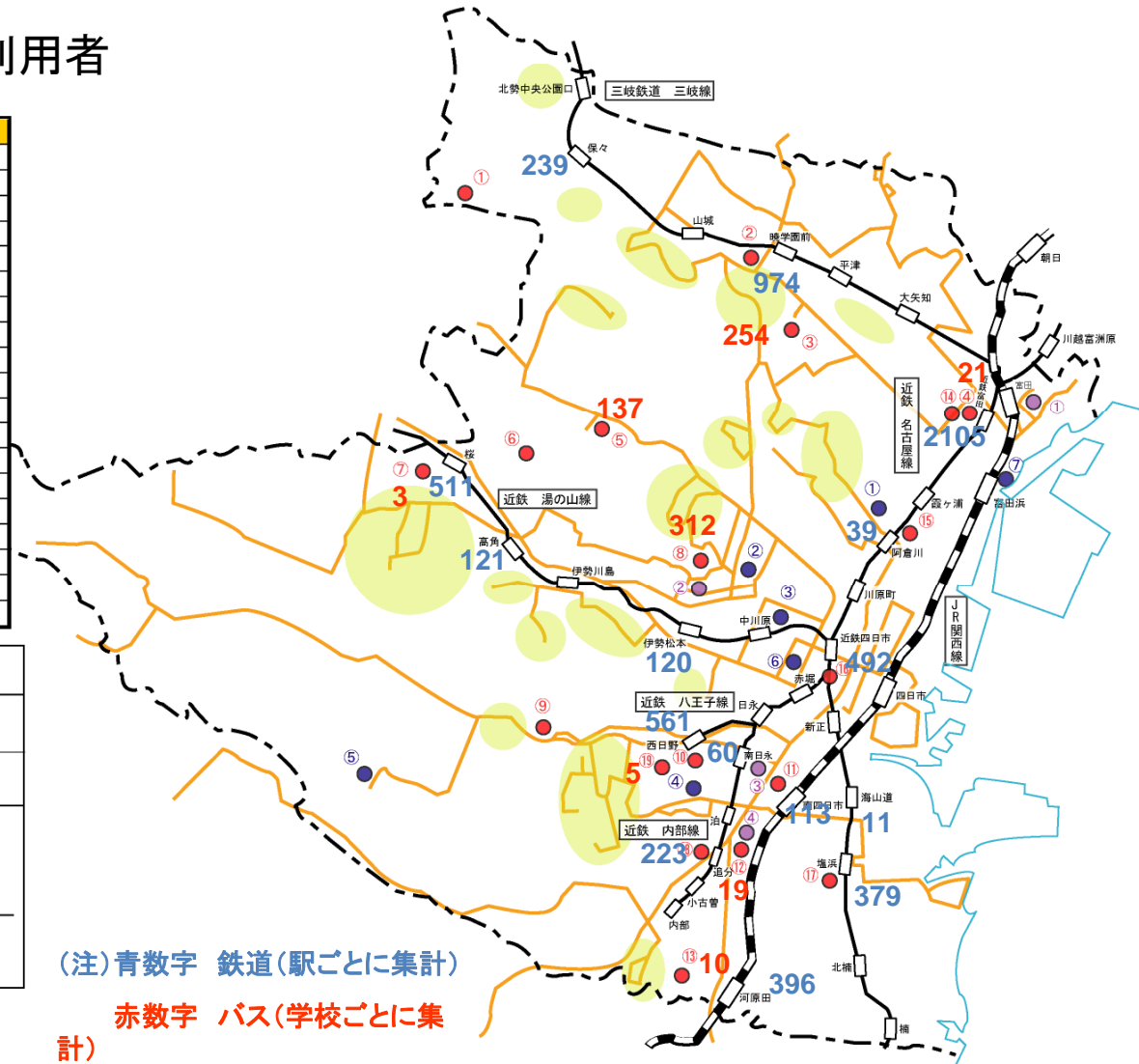
図中番号	学校名
1	朝明高校
2	暁高校
3	四日市大学
4	四日市高校
5	メリノール女学院中学・高校
6	四日市中央工業高校
7	四日市西高校
8	四日市商業高校
9	四日市四郷高校
10	四日市南高校
11	四日市工業高校
12	海星中学・高校
13	四日市農芸高校
14	北星高校
15	四日市朝鮮初中級学校
16	大橋学園高校・高等専修学校
17	ユニマテク医療専門学校(歯科衛生学科含む)
18	四日市南中学
19	特別支援学校西日野にじ学園

凡例	
	鉄道
	バス
	学校
	広域病院
	ショッピングセンター
	住宅団地

(注)青数字 鉄道(駅ごとに集計)

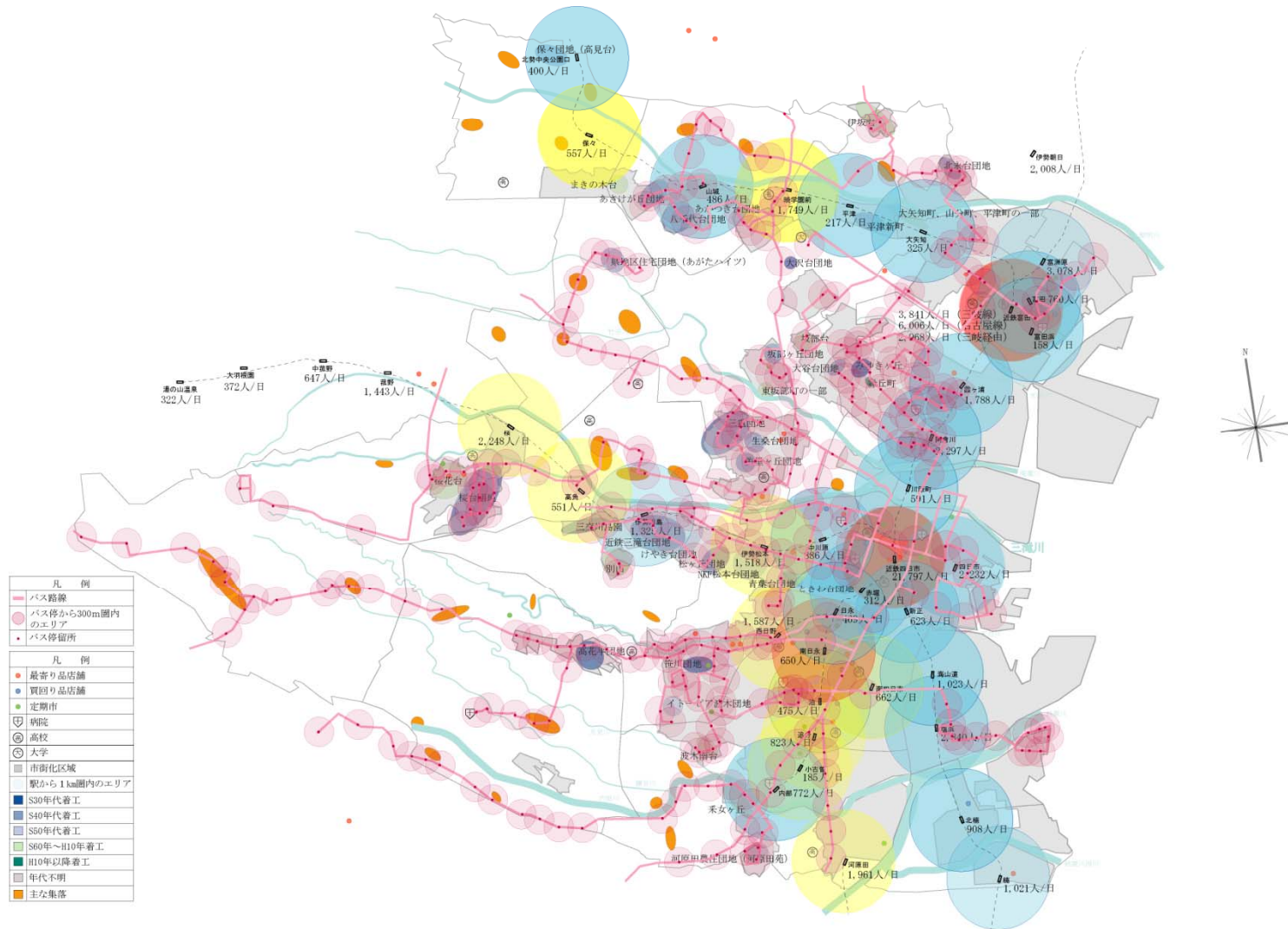
赤数字 バス(学校ごとに集計)

資料: 高校・大学へのFAX・ヒアリング



【公共交通の骨格】

公共交通の勢力圏 ①



【公共交通の骨格】

公共交通の勢力圏 ②

