



平成25年度

営繕年報

四日市市

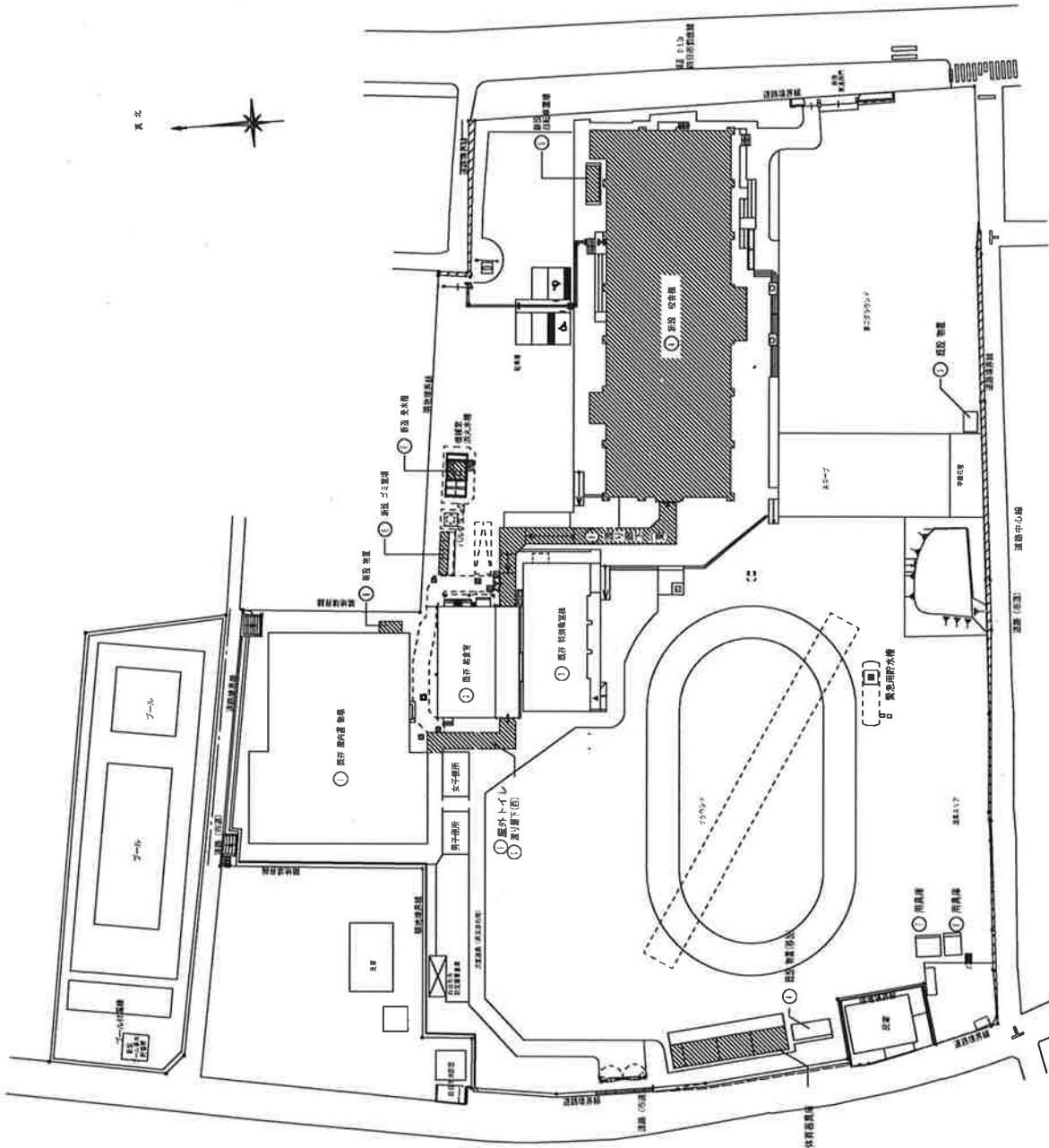
平成24年度主要営繕工事の紹介

河原田小学校改築工事	2
神前小学校大規模改修工事	13
文化会館展示棟エレベーター設置・吊天井崩落対策ほか工事	21
楠中学校武道場新築工事	27
総合会館中央監視装置改修工事	33
平成24年度営繕工事一覧表	37

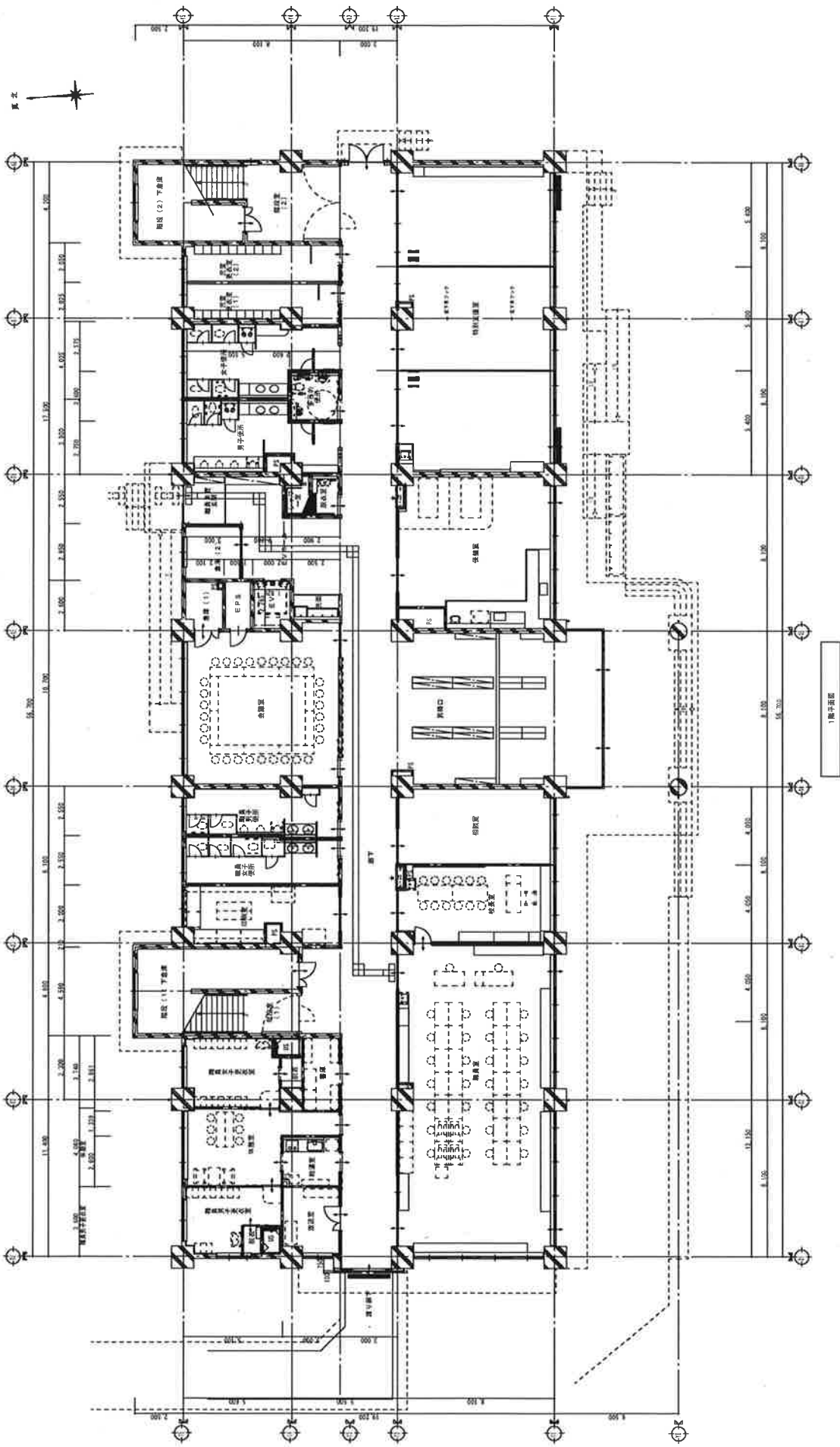
平成24年度 主要営繕工事の紹介

河原田小学校改築工事

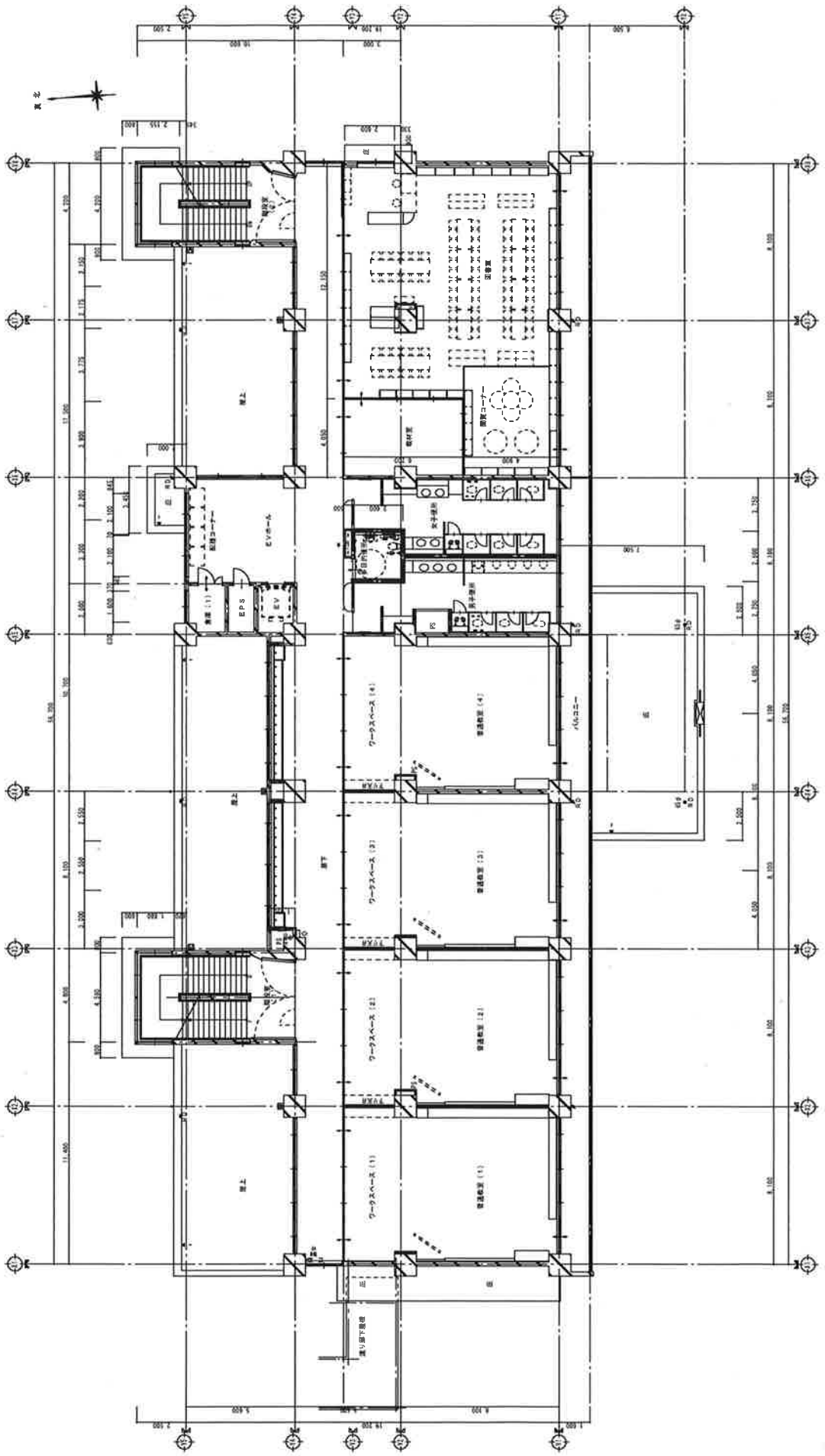
● 一般事項		
工事の内容	校舎棟新築, 給食室改修, 特別教室棟改修, 渡り廊下増築 既設校舎解体, 外構工事ほか, 道路後退整備	
所在地	四日市市河原田町地内	
工期	(建築)H22. 12. 24. ~H25. 2. 24. (電気、機械)H22. 12. 27. ~H24. 5. 7.	
設計	中日設計株式会社 四日市市都市整備部営繕工務課	
監理	中日設計株式会社 四日市市都市整備部営繕工務課	
施工	大宗建設株式会社 林電気工業株式会社 株式会社三東工業所	
● 建物概要	(校舎棟)鉄筋コンクリート造4階建て(3721.66㎡) (体育器具庫)鉄筋コンクリート造平屋(64.80㎡) (渡り廊下)鉄骨造(104.85㎡+37.40㎡)	
● 主な仕上		
外壁	複層塗材E	
屋上	アスファルト露出防水(絶縁断熱工法)	
内装天井	化粧せつこうボード	
内装壁	EPT仕上げ	
内装床	フローリングブロック	
● 工事費		千円
	建築工事	700,523
	建築電気設備工事	97,094
	建築機械設備工事	97,722
	計	895,339



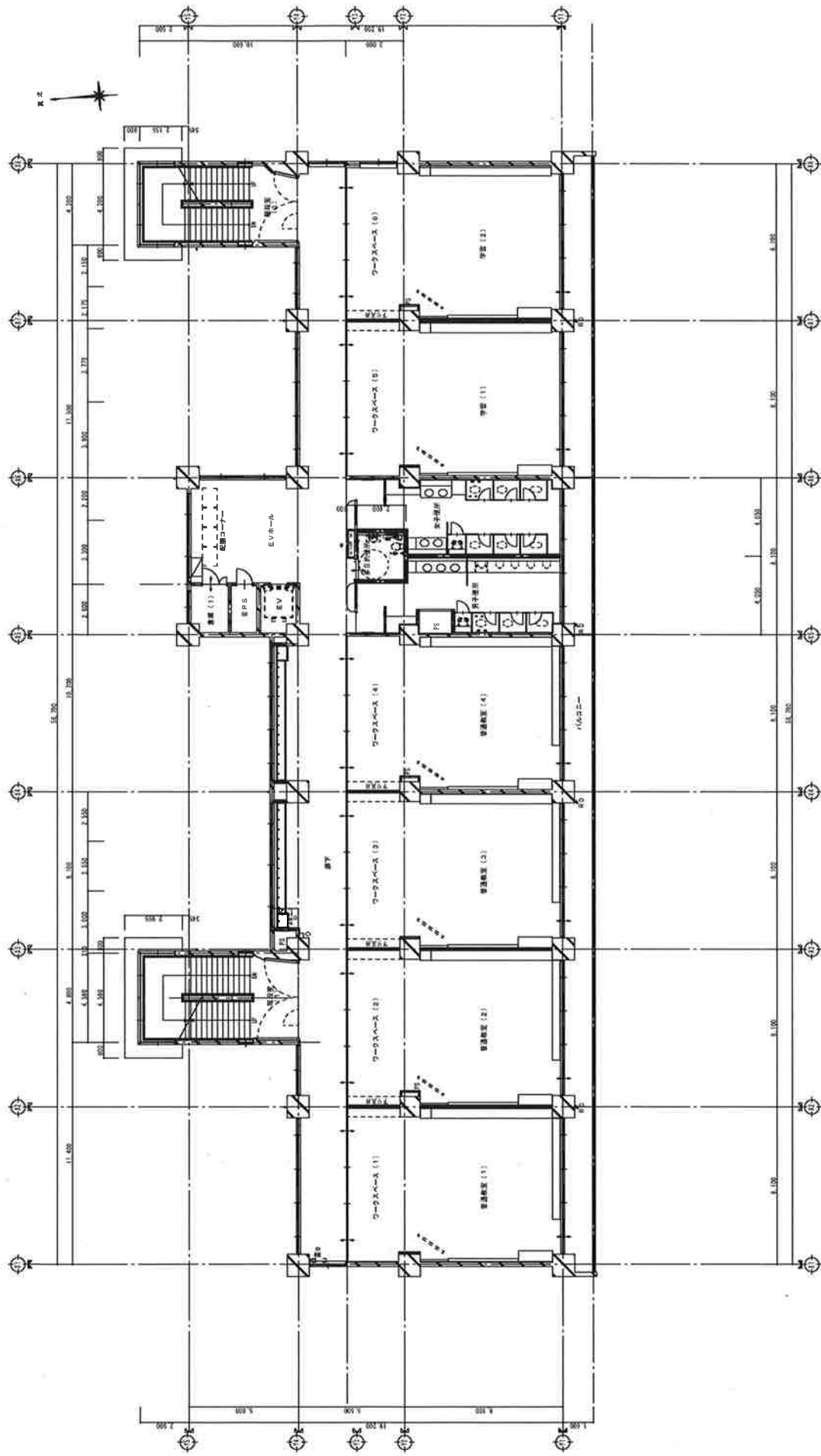
図説 図説室



1 楼层平面图



2階平面図



3階平面図



①-1外観(南東方向より)



①-2外観(南方向より)



①-1内観(普通教室、学習室)



①-1内観(家庭科室)



①-2内観(昇降口)



①-1外観(屋上)



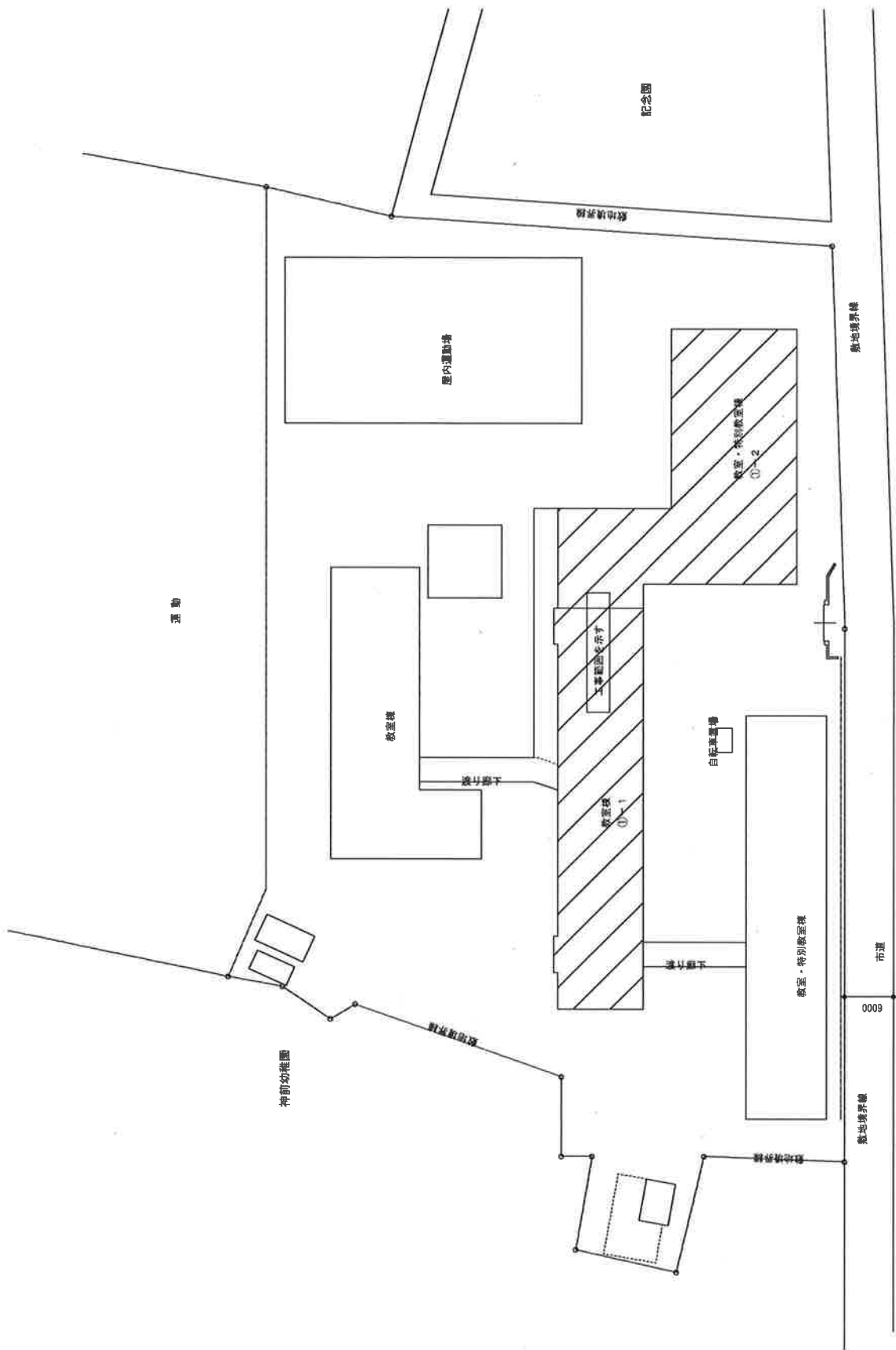
①-2外観(体育器具庫)



①-1外観(屋上)

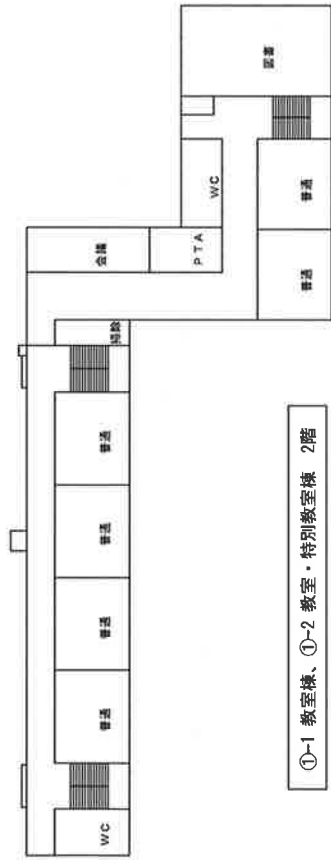
神前小学校大規模改修工事

● 一般事項		
工事の内容	普通教室・特別教室・廊下改修 トイレ改修、昇降口バリアフリー化改修 階段改修、屋上防水改修、外壁改修	
所在地	四日市市曾井町地内	
工期	H24. 6. 27. ~H24. 9. 28.	
設計	株式会社山田建築設計	
監理	四日市市都市整備部営繕工務課	
施工	北三重技建株式会社	
● 建物概要	小学校 教室棟 RC造2階建 延べ面積1,006㎡ 教室・特別教室棟 RC造2階建 延べ面積1,049㎡	
● 主な仕上		
外壁	防水形外装薄塗材E吹付	
屋上	改質アスファルト防水冷熱工法断熱仕様	
内装天井	合成樹脂エマルジョンペイント塗り	
内装壁	つや有合成樹脂エマルジョンペイント塗り	
内装床	長尺塩ビシート、湿気硬化型ポリウレタン樹脂塗料塗り	
● 工事費		千円
	建築工事	76,649
	建築電気設備工事	5,531
	建築機械設備工事	14,287
	計	96,467

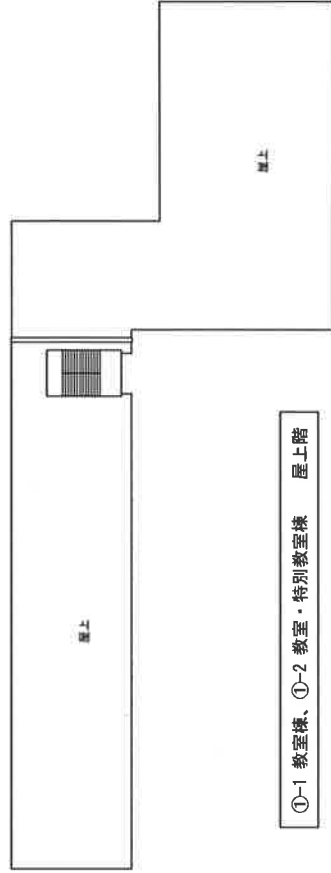


配置図

①-1 教室棟
①-2 教室・特別教室棟



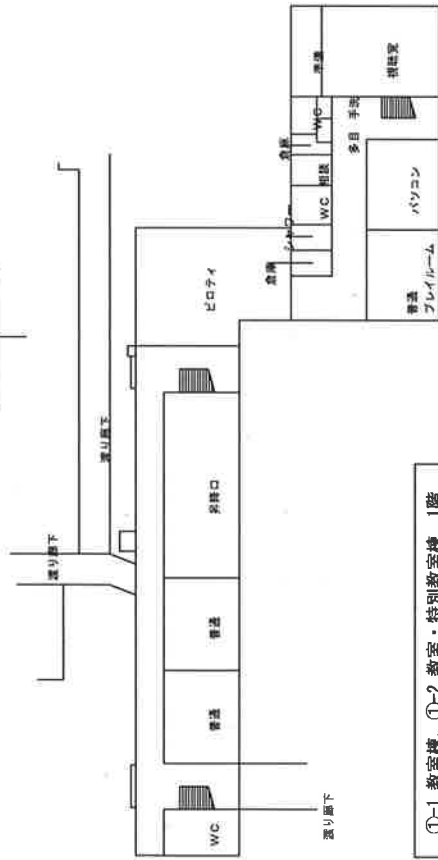
①-1 教室棟、①-2 教室・特別教室棟 2階



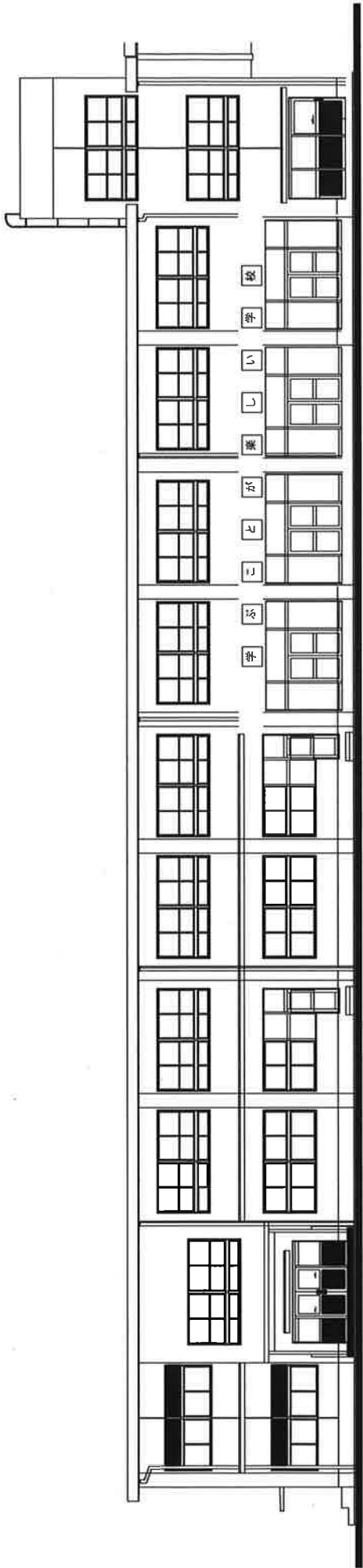
①-1 教室棟、①-2 教室・特別教室棟 屋上階

①-1 教室棟

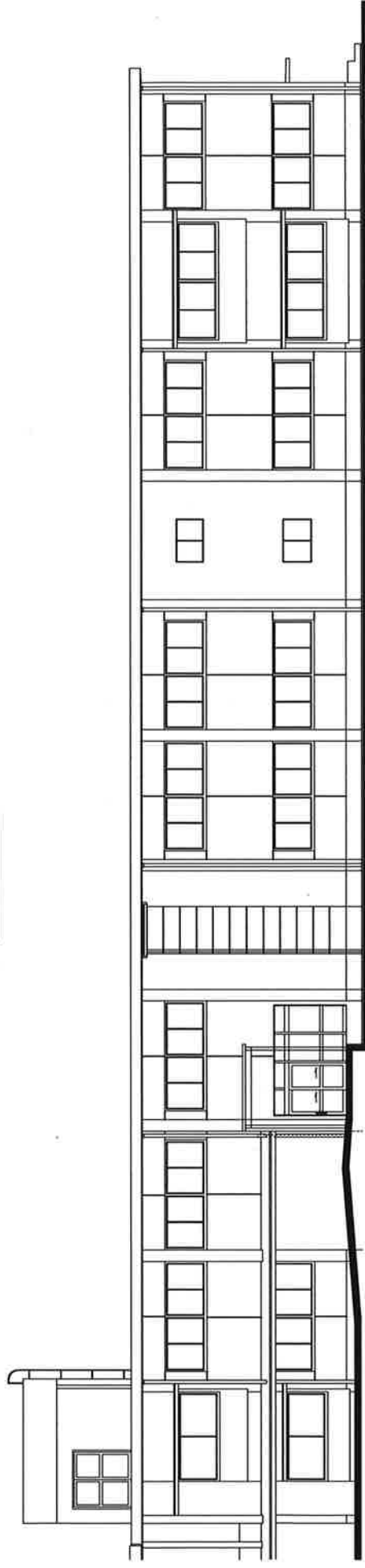
①-2 教室・特別教室棟



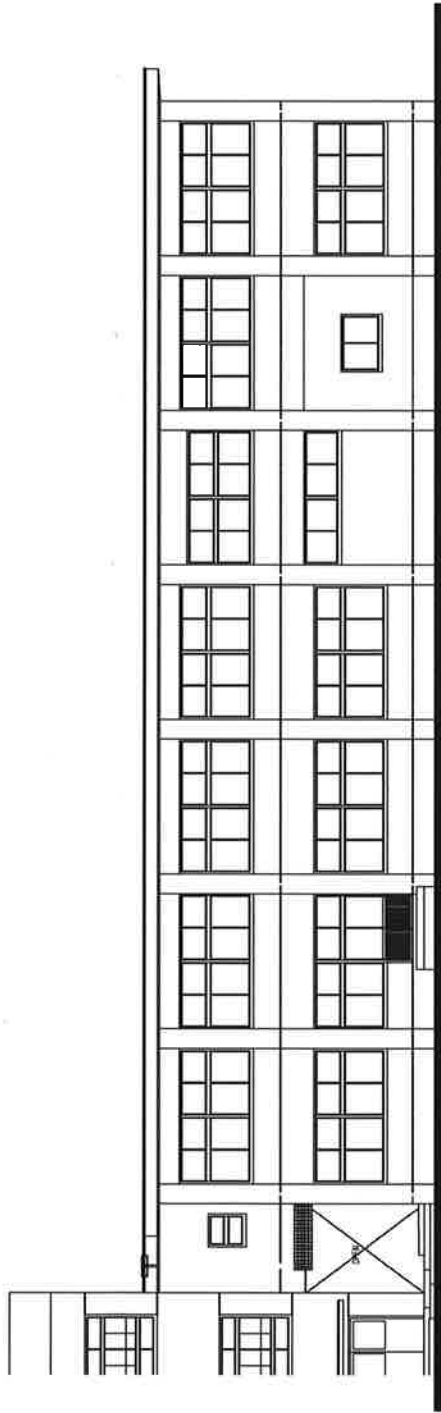
①-1 教室棟、①-2 教室・特別教室棟 1階



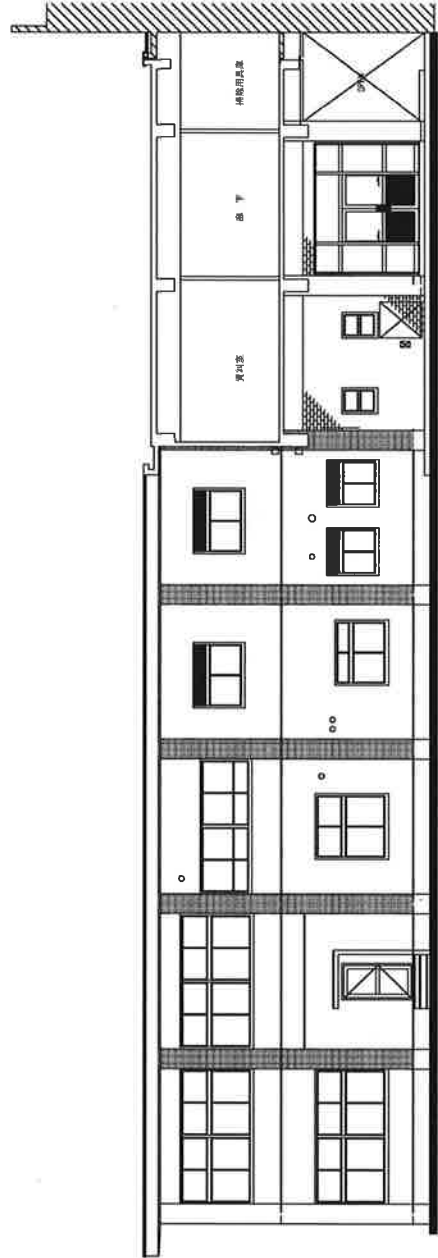
①-1 南立面図



①-1 北立面図



①-2 南立面图



①-2 北立面图



①-1外観(南方向より)



①-2外観(西方向より)



①-1内観(廊下)



①-1内観(教室)



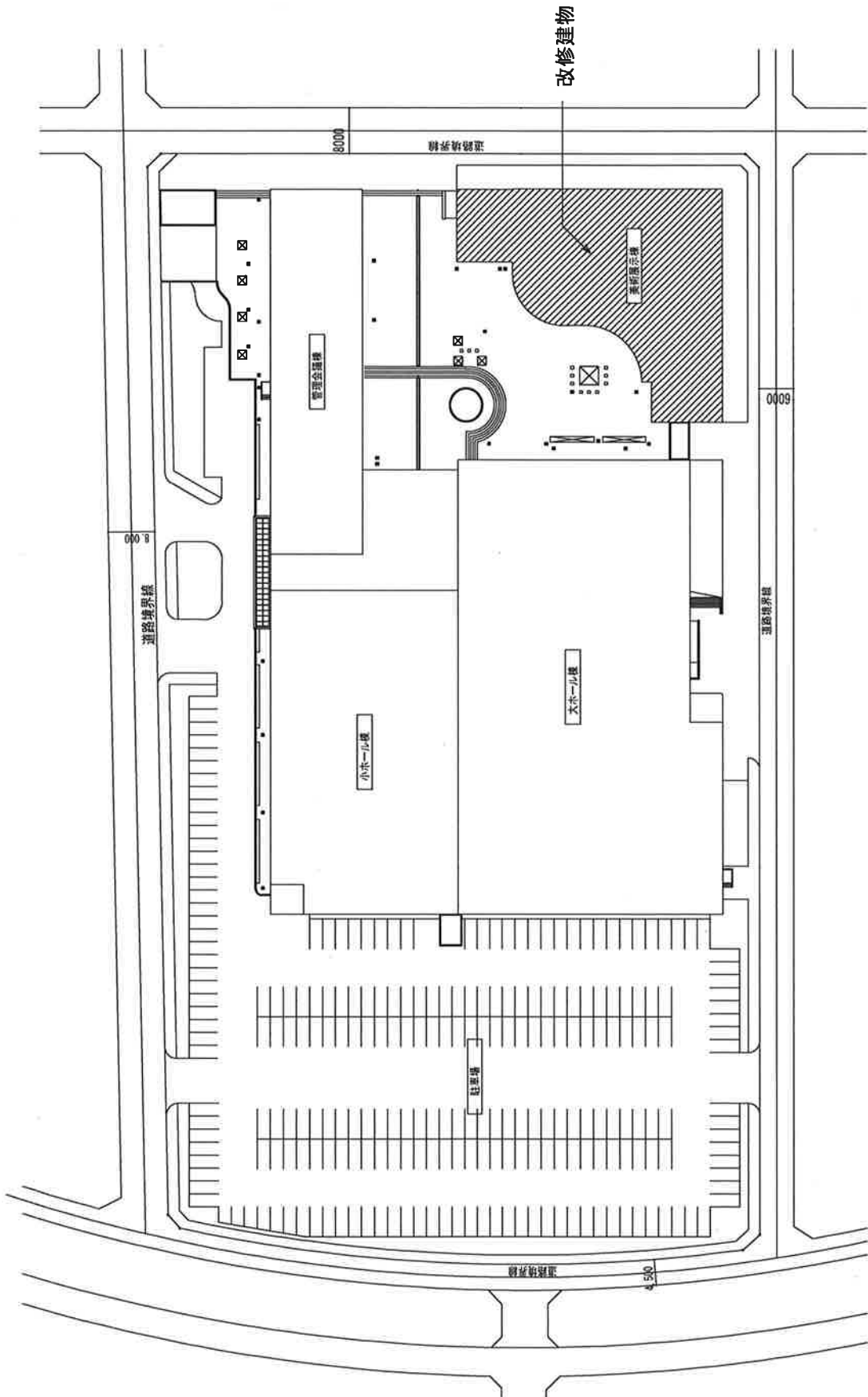
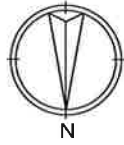
①-2内観(昇降口)



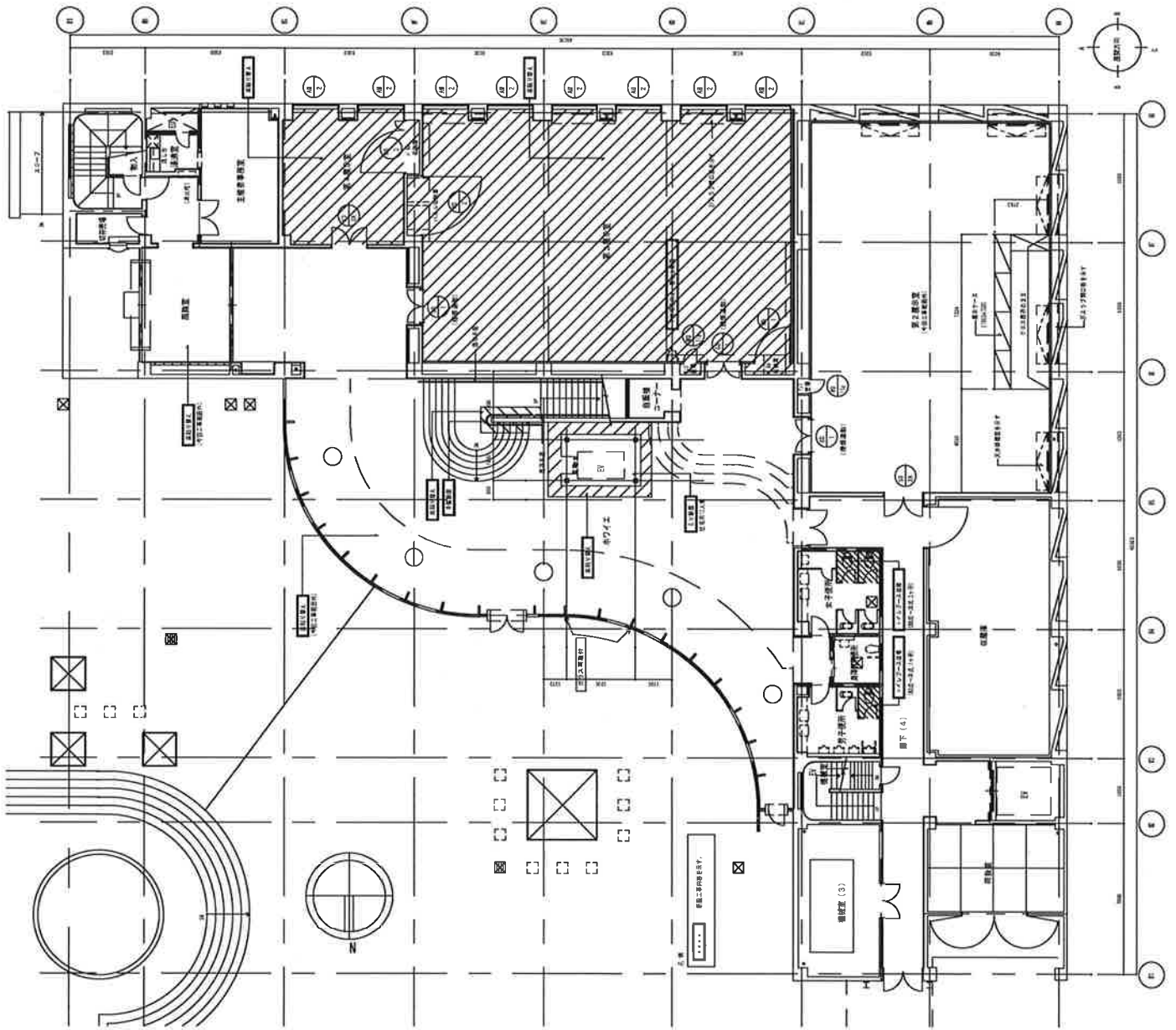
①-1外観(屋上)

文化会館展示棟エレベーター設置・吊天井崩落対策ほか工事

● 一般事項			
工事の内容	エレベーター設置工事 乗用（車椅子兼用）エレベーター 1基 展示室 吊天井崩落対策 展示室 壁・床・展示パネル内装改修 便所 洋便器設置 3箇所 上記に伴う建築電気設備工事、建築機械設備工事一式		
所在地	四日市市楠町北五味塚地内		
工期	H24. 11. 16. ～H25. 3. 15.		
設計	株式会社石本建築事務所名古屋支所 四日市市都市整備部営繕工務課		
監理	四日市市都市整備部営繕工務課		
施工	新興建設株式会社		
● 建物概要	鉄筋コンクリート造 一部鉄骨コンクリート造 4階建ほか 延べ床面積 13,809.406㎡		
● 主な仕上			
エレベーター			
屋根	アルミパネル焼付塗装		
壁	フロートガラス		
床	合成樹脂系タイル		
展示室			
天井	合成樹脂エマルジョンペイント塗り		
壁	クロス		
床	複層ビニル床シート		
● 工事費			千円
	建築工事	51,178	
	建築電気設備工事	15,857	
	建築機械設備工事	14,823	
	計	81,858	



配置図



1階平面図



1階乗り場



2階乗り場



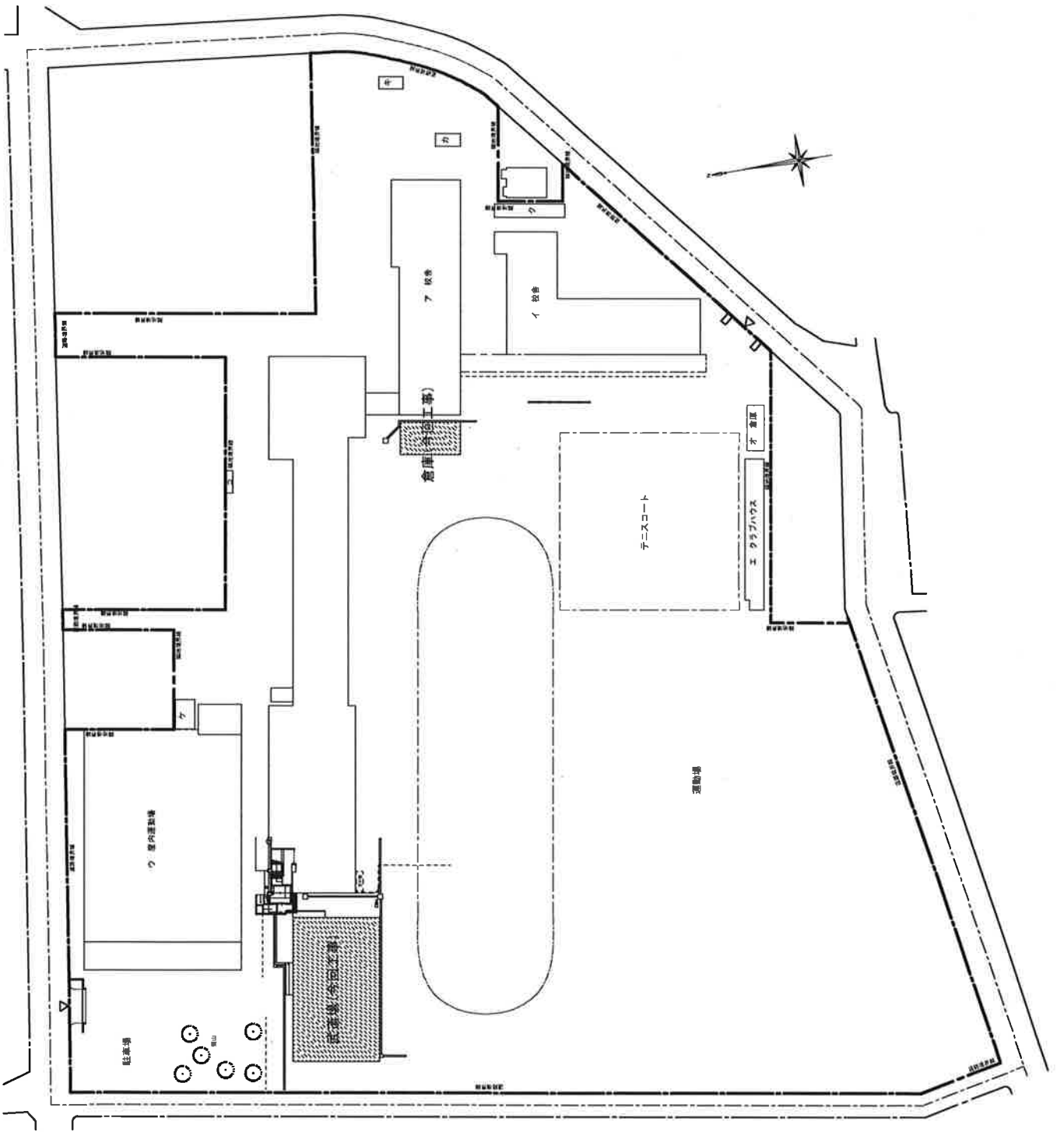
第1展示室

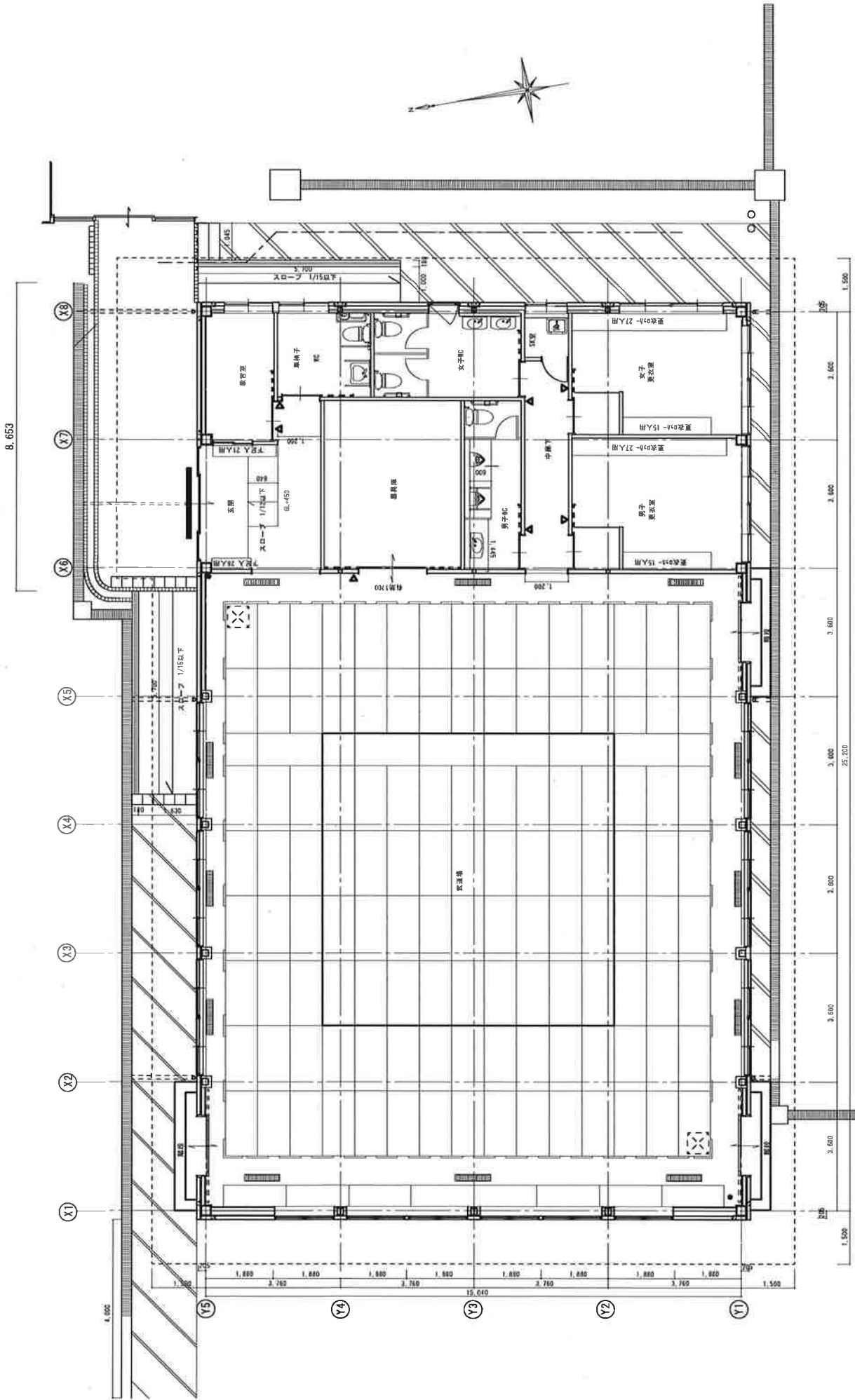


第3展示室

楠中学校武道場新築工事

● 一般事項		
工事の内容	武道場新築 倉庫新築	
所在地	四日市市楠町北五味塚地内	
工期	(建築) H24. 6. 29. ~H25. 3. 15. (電気) H24. 7. 6. ~H25. 3. 15. (機械) H24. 7. 6. ~H25. 3. 15.	
設計	有限会社南勢建築設計 四日市市都市整備部営繕工務課	
監理	四日市市都市整備部営繕工務課	
施工	株式会社五十嵐建設 山根興業株式会社 株式会社川口設備	
● 建物概要	武道場:鉄骨造平屋建て 396㎡ 倉庫:鉄筋コンクリート造平屋建て 63.2㎡	
● 主な仕上		
屋根	瓦葺き カラーガルバリウム鋼板	
外壁	防水形複層塗材E吹付	
内装天井	化粧せつこうボード	
内装壁	武道場:杉羽目板 諸室:耐水せつこうボード+つや有り合成樹脂エマルジョンペイント塗り	
内装床	武道場:フローリングボード 諸室:長尺塩ビシート	
● 工事費		千円
	建築工事	74,669
	建築電気設備工事	8,253
	建築機械設備工事	5,817
	計	88,739





平面図



武道場外観



武道場外観



武道場内観



武道場内観(更衣室)



武道場内観(障害者用トイレ)



武道場内観(玄関)

総合会館中央監視装置改修工事

- 一般事項
 - 工事の内容 空気調和自動制御設備
端末装置改修

- 所在地 四日市市誠訪町地内
- 工期 H24. 7. 17. ～H24. 11. 30.
- 設計 四日市市都市整備部営繕工務課
- 監理 四日市市都市整備部営繕工務課
- 施工 アズビル株式会社
- 建物概要 総合会館
RC造地上8F、地下1F建 延べ面積12,172㎡

- 工事概要
 - リモートステーション取替
 - ダイレクトデジタルコントローラ取替

- 工事費 21,000 千円

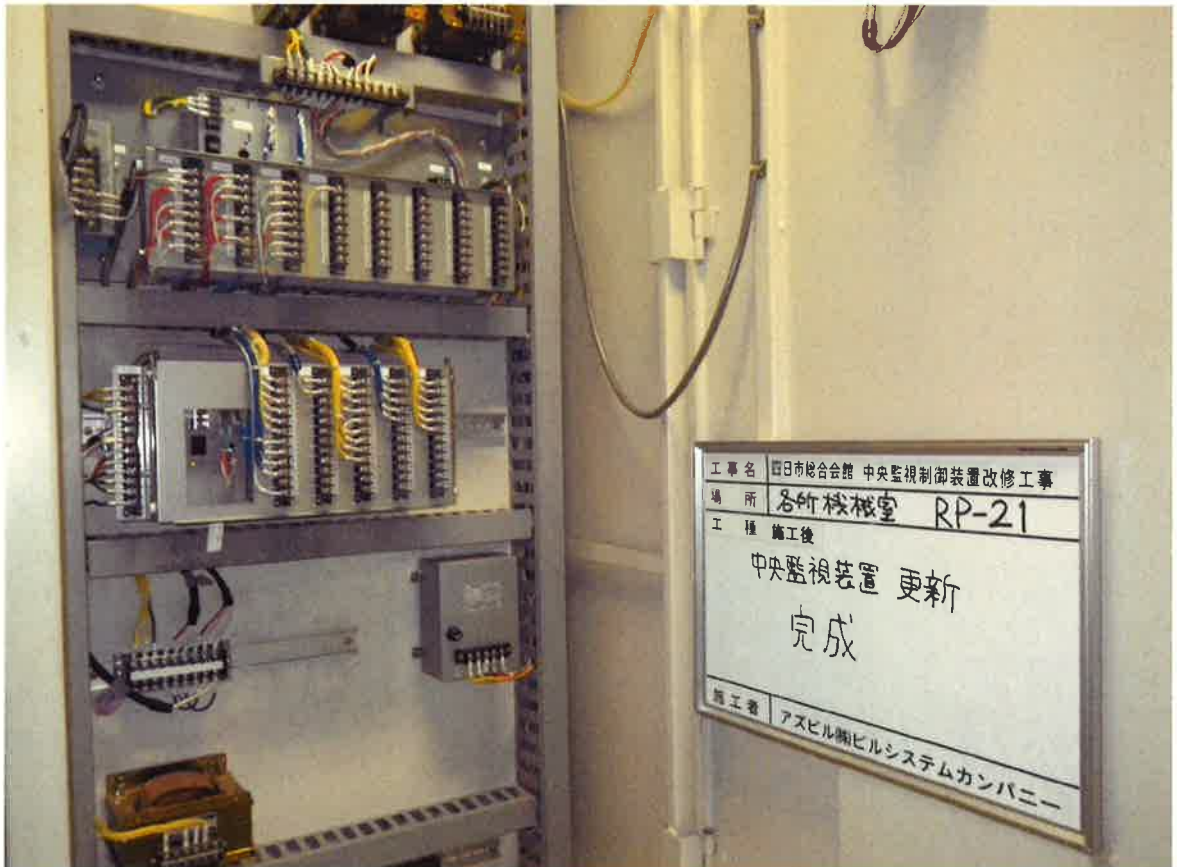
総合会館系統図

 : 改修箇所





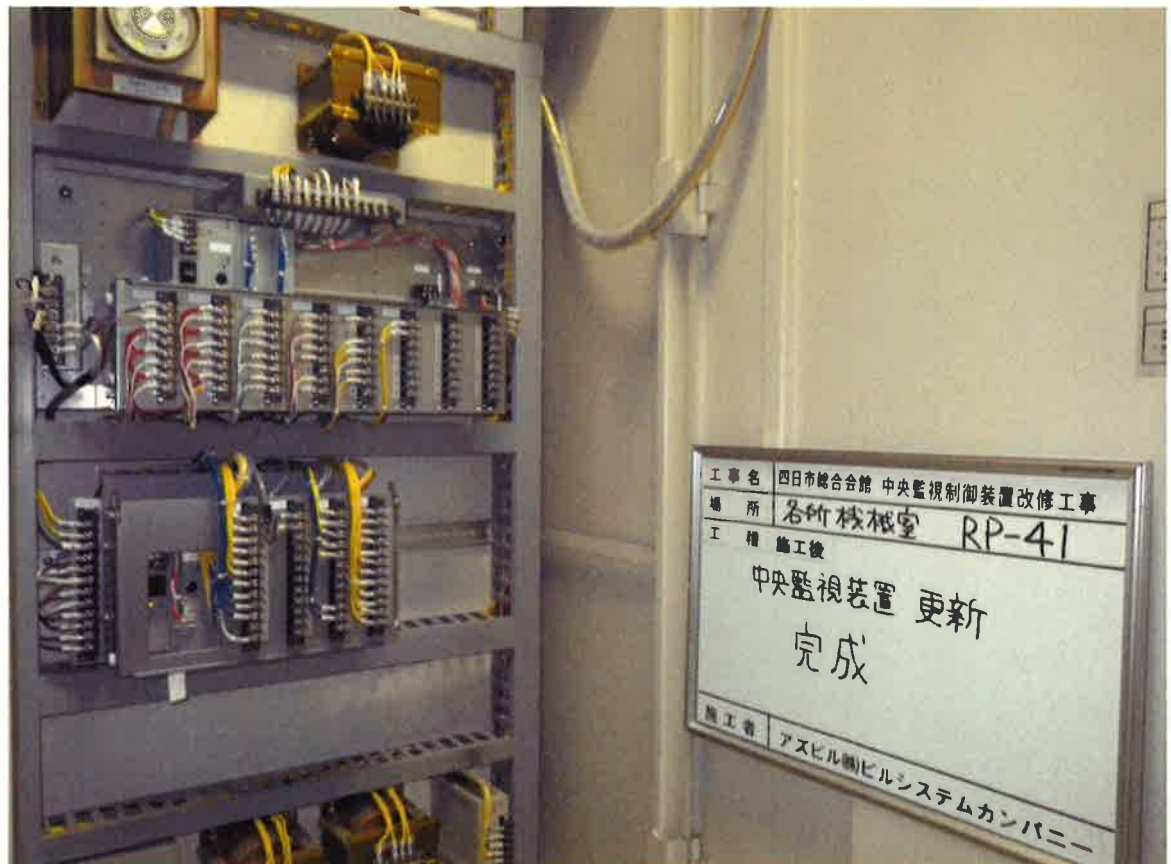
RP-B1



RP-21



RP-31



RP-41

平成24年度営繕工事一覧表

工事名称	構造	建築 延面積 (m ²)	受注者名				工事費計	工期		備考
			建築	電気	機械	その他		着工年月日	竣工年月日	
〔 総務部 〕										
天白東会館多目的トイレ設置工事			聖建T社				2,215,500	H24.5.7.	H24.7.15.	
人権プラザ神前外壁等改修工事			湘リフォックス				5,838,000	H24.12.21.	H25.3.15.	
合計 2件							8,053,500			
〔 財政経営部 〕										
総合会館中央監視装置改修工事					アズビル㈱ビルシステムカンパニー中部支社		21,000,000	H24.7.17.	H24.11.30.	
市庁舎全員協議会室音響設備改修工事				富士電設㈱			7,728,000	H24.10.18.	H25.2.20.	
市庁舎全員協議会室クロス張替え工事			太田建材㈱				1,470,000	H24.11.14.	H25.1.31.	
総合会館こども未来部整備工事			須崎工務店				17,032,050	H25.1.21.	H25.3.25.	
市庁舎スプリンクラー設備改修工事				関三東工業所			9,922,500	H24.8.23.	H24.11.30.	
合計 5件							57,152,550			
〔 市民文化部 〕										
あさけプラザ体育館天井改修工事			北三重建建㈱				86,413,950	H24.6.5.	H24.12.20.	
文化会館第2ホール音響調整卓更新工事				関日本総合施設			10,972,500	H24.8.21.	H24.12.20.	
あさけプラザエレベーター更新工事					東芝エレベーター㈱中部支社		18,795,000	H24.10.4.	H25.3.22.	
文化会館展示棟エレベーター設置・吊天井崩落対策ほか工事			新興建設㈱				81,858,000	H24.11.16.	H25.3.15.	
三重地区市民センター外壁塗替工事			㈱オーケー・ビルド				4,084,500	H24.12.5.	H25.2.15.	
富洲原地区市民センター(ほか5センター)ガス管改修工事					東邦瓦斯㈱ 西部支社		9,326,100	H24.12.27.	H25.3.15.	
あさけプラザトイレ洋式化工事					南坂下工業		1,516,200	H25.2.6.	H25.3.19.	
海蔵地区市民センター2階トイレ改修工事			㈱鈴木組				2,877,000	H24.10.1.	H24.12.25.	
常盤地区市民センター2階トイレ改修工事			仁池建設工業㈱				1,905,750	H24.11.28.	H25.1.21.	
保々地区市民センター屋上防水改修工事			㈱マックスシステム				(6,142,500) 5,134,500	H24.1.31.	H24.5.10.	H23カ繰越
下野地区市民センター屋上防水改修工事			太田建材㈱				(6,447,000) 5,302,500	H24.2.6.	H24.5.10.	H23カ繰越
合計 11件							228,186,000			
〔 福祉部 〕										
中央老人福祉センター重油地下貯蔵タンクFRPライニング工事					日本クリーナーサービス㈱		1,554,000	H24.8.30.	H24.12.25.	
共栄作業所別館トイレ改修工事			湘平山建材				1,819,650	H24.10.31.	H25.1.31.	
中央老人福祉センター給水管更新工事					新西川設備		2,163,000	H24.11.1.	H24.12.25.	

* 工事費は平成23年度分の執行額。ただし()内は、複数年にわたる工事の全体工事費を表す。
* 数値は四捨五入の関係で合計が合わないことがあります。

工 事 名 称	構 造	建 築 延 面 積	受 注 者 名				工 事 費 計	工 期		備 考
			建 築	電 気	機 械	そ の 他		着 工 年 月 日	竣 工 年 月 日	
富田保育園屋上防水改修工事			㈱ササキ塗研				6,302,100	H24.10.26.	H25.1.31.	
神前保育園屋上防水改修工事			㈱ササキ塗研				5,218,500	H24.11.16.	H25.2.15.	
内部保育園震損改修ほか工事			トリン漆				7,088,550	H24.11.15.	H25.2.20.	
合計 6件							21,145,800			
〔 健 康 部 〕										
食品衛生検査所新築工事(建築工事)			大宮建設㈱				(204,435,000) 0			H25へ繰越
合計 1件							0			
〔 商 工 農 水 部 〕										
四日市けいりん場自家発電設備切替工事				浅辺電気			6,111,000	H24.7.2.	H24.9.10.	
食肉センター・食肉市場汚水ポンプ更新工事					藤久真設工		3,307,500	H24.7.23.	H25.1.31.	
食肉センター・食肉市場7号冷蔵庫枝肉搬送レーン更新工事					花木工業㈱大阪支店		9,450,000	H24.10.2.	H25.1.18.	
四日市競輪場南駐車場歩行者通路設置工事				沼津建設			20,228,250	H24.10.15.	H25.1.31.	
四日市競輪場特別観覧席昇降機設置工事				角田建築㈱			66,517,500	H24.10.19.	H25.3.15.	
北五味塚排水機場屋上防水改修工事				湘岸木工芸社			2,593,500	H25.1.23.	H25.3.15.	
富洲原魚類販売所改修工事				㈱ササキ塗研			4,498,200	H25.2.1.	H25.3.19.	
食肉センター・食肉市場牛解体線コンベア駆動部ユニット取替工事					花木工業㈱大阪支店		5,617,500	H25.2.5.	H25.3.15.	
合計 8件							118,323,450			
〔 都 市 整 備 部 〕										
寺方町市営住宅住戸改修工事				湘原建設工業			1,879,500	H24.5.18.	H24.6.29.	
松寺町市営住宅除却工事				宮古島建設工業㈱			3,129,000	H24.6.26.	H24.8.31.	
登城山市営住宅ガス管改修工事					東邦瓦斯㈱西部支社		3,984,750	H24.9.19.	H25.1.25.	
高花平市営住宅ガス管改修工事					東邦瓦斯㈱西部支社		3,751,650	H24.10.10.	H25.1.25.	
南部丘陵公園鹿舎上屋増築工事				北村建設㈱			13,629,000	H24.11.14.	H25.3.19.	
三重団地市営住宅住戸改善ほか工事				岡山本邦組			18,142,950	H24.12.3.	H25.3.19.	
あさけが丘市営住宅住戸改善ほか工事				恭和工業㈱			14,628,600	H24.11.30.	H25.3.15.	
あさけが丘市営住宅ガス管改修工事					東邦瓦斯㈱三重支店		6,174,000	H24.11.6.	H25.2.8.	
前田町市営住宅屋上防水改修工事				㈱第一工務店			7,266,000	H24.12.13.	H25.3.15.	
高花平市営住宅住戸改修工事				㈱平山建材			4,563,300	H24.12.19.	H25.3.15.	
東新町市営住宅水道直圧化工事				㈱田舎塗装	㈱高芝組		3,654,000	H25.1.24.	H25.3.15.	
南部丘陵公園トイレ整備工事				㈱リフォックス			17,251,500	H24.12.13.	H25.3.19.	

* 工事費は平成23年度分の執行額。ただし()内は、複数年にわたる工事の全体工事費を表す。
* 数値は四捨五入の関係で合計が合わないことがあります。

工 事 名 称	構 造	建 築 延 面 積	受 注 者 名				工 事 費 計	工 期		備 考
			建 築	電 気	機 械	そ の 他		着 工 年 月 日	竣 工 年 月 日	
曙町市営住宅建替工事(建築工事)			大宗建設㈱				(189,708,450) 0	H24.10.5.	H25.10.15.	H25へ繰越
曙町市営住宅建替工事(建築電気設備)				北勢電気㈱			(76,534,500) 450,000	H24.11.26.	H25.10.15.	H25へ繰越
曙町市営住宅建替工事(建築機械設備)					藤原工業㈱		(64,365,000) 450,000	H24.11.26.	H25.10.15.	H25へ繰越
曙町市営住宅建替工事(ガス設備)					東邦瓦斯㈱西部支社		(9,076,200) 450,000	H24.11.8.	H25.10.15.	H25へ繰越
合計 16件							99,404,250			
〔 消 防 本 部 〕										
河原田分団車庫設置工事			興五十嵐建設				22,000,650	H24.5.7.	H24.10.10.	
北消防朝日川越分署空調設備更新工事					脚トーカイ		2,362,500	H24.9.12.	H24.12.10.	
小山田分団車庫改修工事			仁池建設工業㈱				1,593,900	H24.9.18.	H24.12.10.	
合計 3件							25,957,050			
〔 教 育 委 員 会 〕										
塩浜小学校体育館吊天井崩落対策工事			御中川建築工房				17,791,200	H24.6.14.	H24.9.28.	
水沢小学校体育館吊天井崩落対策工事			北三重技建㈱				22,835,400	H24.6.13.	H24.9.28.	
富洲原小学校体育館吊天井崩落対策工事			北三重技建㈱				19,455,450	H24.6.13.	H24.9.28.	
日永小学校体育館吊天井崩落対策工事			御堤組				21,802,200	H24.6.15.	H24.9.28.	
海蔵小学校体育館吊天井崩落対策工事			御中川建築工房				13,870,500	H24.6.14.	H24.9.28.	
三浜小学校体育館吊天井崩落対策工事			トロン㈱				13,850,550	H24.6.14.	H24.9.28.	
西橋北小学校校便所改修工事			御堤組				29,663,550	H24.6.22.	H24.9.20.	
神前小学校大規模改修工事			北三重技建㈱				96,467,700	H24.6.27.	H24.9.28.	
富洲原小学校高架水槽更新工事					菊高芝組		8,967,000	H24.6.22.	H24.9.20.	
笹川中学校第二体育館解体工事			センシン興業㈱				20,703,900	H24.6.21.	H24.10.19.	
楠中学校武道場新築工事(建築工事)			興五十嵐建設				74,668,650	H24.6.29.	H25.3.15.	
楠中学校武道場新築工事(建築電気設備)				山根興業㈱			8,253,000	H24.7.6.	H25.3.15.	
楠中学校武道場新築工事(建築機械設備)					梶川口設備		5,817,000	H24.7.6.	H25.3.15.	
三重平中学校屋内運動場屋根改修工事			御堤組				10,030,650	H24.10.24.	H25.1.31.	
図書館空調設備改修工事					久真設工		8,610,000	H24.8.31.	H24.11.30.	
博物館屋上防水改修工事			頼ホームクリエイト				7,812,000	H24.10.15.	H25.1.15.	
図書館エレベーター更新工事					三菱ビルテクノサービス㈱中部支社三重支店		11,941,500	H24.10.5.	H25.3.25.	
三滝テニスコート便所ほか改修工事			興五十嵐建設				9,156,000	H25.2.18.	H25.5.10.	
羽津北小学校受水槽更新工事					藤東産業		8,662,500	H24.6.22.	H24.9.20.	
下野小学校高架水槽更新工事					菊西川設備		6,135,150	H24.6.22.	H24.9.20.	

* 工事費は平成23年度分の執行額。ただし()内は、複数年にわたる工事の全体工事費を表す。
* 数値は四捨五入の関係で合計が合わないことがあります。

工事名称	構造	建築 延面積	受注者名				工事費計	工期		備考
			建築	電気	機械	その他		着工年月日	竣工年月日	
四郷小学校運動場散水設備設置工事					㈱シエイテクノ		10,458,000	H24.6.22.	H24.9.20.	
朝明中学校高架水槽更新工事					㈱共同設備工業		9,334,500	H24.6.22.	H24.9.20.	
中部中学校受水槽更新工事					㈱松井設備		8,536,500	H24.6.19.	H24.9.20.	
中央緑地体育館電気設備改修工事					北三重通信システム㈱		5,355,000	H24.7.20.	H24.12.20.	
中央緑地陸上競技場スタンド防水改修工事					㈱田舎塗装		20,283,900	H24.11.19.	H25.2.28.	
河原田小学校改築工事(建築工事)					大冢建設㈱		(700,523,250) 204,523,250	H22.12.24.	H25.2.28.	H22-24 債務負担工事
河原田小学校改築工事(建築電気設備)					林電気工業㈱		(97,093,500) 67,693,500	H22.12.27.	H24.5.7.	H22-24 債務負担工事
河原田小学校改築工事(建築機械設備)					㈱三東工業所		(97,722,450) 67,482,450	H22.12.27.	H24.5.7.	H22-24 債務負担工事
塩浜小学校避難施設整備工事					㈱八武組		(31,668,000) 10,620,000	H25.2.22.	H25.7.19.	H25へ繰越
富洲原小学校避難施設整備工事					㈱中川建築工房		(31,531,500) 10,560,000	H25.2.20.	H25.7.19.	H25へ繰越
桶小学校避難施設整備工事					北三重通信システム㈱		(14,406,000) 4,820,000	H25.2.20.	H25.7.19.	H25へ繰越
笹川中学校武道場新築工事					中日本建設㈱		(77,145,600) 21,777,000	H24.9.20.	H25.6.28.	H25へ繰越
笹川中学校武道場新築工事(建築電気設備)					㈱西村電設		(5,617,500) 1,417,500	H24.10.2.	H25.6.28.	H25へ繰越
塩浜中学校避難施設整備工事					㈱五十嵐建設		(32,791,500) 11,150,000	H25.2.22.	H25.7.19.	H25へ繰越
富洲原中学校避難施設整備工事					㈱堤組		(29,337,000) 9,980,000	H25.2.22.	H25.7.19.	H25へ繰越
桶中学校避難施設整備工事					大東電気㈱		(14,616,000) 4,970,000	H25.2.22.	H25.7.19.	H25へ繰越
富田中学校改築工事(建築工事)					大冢建設㈱		(591,192,000) 0	H25.3.22.	H27.2.27.	H24-26 債務負担工事
富田中学校改築工事(建築電気設備)					三重電設㈱		(101,073,000) 0	H25.3.29.	H26.5.30.	H24-26 債務負担工事
富田中学校改築工事(建築機械設備)					シブキハイビディング工業㈱三重営業所		(70,423,500) 0	H25.3.29.	H26.5.30.	H24-26 債務負担工事
合計 39件							888,455,500			

*工事費は平成23年度分の執行額、ただし()内は、複数年にわたる工事の全体工事費を表す。
*数値は四捨五入の関係で合計が合わないことがあります。