

---

令和3年度

當繕年報

四日市市

令和2年度主要営繕工事の紹介

市庁舎トイレ改修ほか工事

山手中学校給食受入施設整備ほか工事

羽津中学校給食受入施設整備工事

保々こども園改修工事（2期工事）

三滝中学校大規模改修工事

三滝公園トイレ整備工事

堀川菖蒲園トイレ整備工事

地域防犯拠点施設設置工事

四日市ドーム照明設備ほか更新工事

令和2年度営繕工事一覧表

令和2年度

主要営繕工事の紹介

---

工 事 名 称	受 注 者 名				工事費計	工 期		備 考
	建 築	電 気	機 械	そ の 他		着工 年月日	竣工 年月日	
〔総務部〕								
天白児童集会所内装改修工事	有限会社中川 建築工房				26,367,000	R2.10.16	R3.1.29	
合計1件								
〔財政経営部〕								
市庁舎トイレ改修ほか工事	株式会社久志 本組				384,199,200	R1.10.4	R2.12.20	H31～R2 債務負担工事
本町プラザ空調設備更新工 事			オーク設備工業 株式会社 三重 営業所		133,848,000	R2.1.20	R3.1.22	H31～R2 債務負担工事
総合会館空調設備更新工事			藤原工業株式 会社		134,719,200	R2.1.20	R3.1.22	H31～R2 債務負担工事
市庁舎ファンコイル更新工事			北勢電気株式 会社		94,479,000	R2.1.20	R3.1.22	H31～R2 債務負担工事
市庁舎7階電算マシン室空調機 ほか更新工事			小林設備工業 株式会社		20,471,000	R2.8.21	R3.1.22	
合計5件								
〔市民文化部〕								
あさけプラザ空調設備更新 工事			伊藤管機工業 株式会社		69,135,000	R2.1.20	R3.1.22	H31～R2 債務負担工事
内部地区市民センター(別 館)空調機更新工事			三州電設株式 会社		6,193,000	R2.6.19	R2.11.13	
地域防犯拠点施設設置工事	有限会社中川建 築工房				20,073,900	R2.7.28	R3.1.18	
楠地区市民センター受変電設備 更新工事		林電気工事株式 会社			20,042,000	R2.9.11	R3.1.29	
羽津地区市民センター照明器具 LED化工事		北勢電気株式会 社			4,180,000	R2.11.13	R3.2.26	
日永地区市民センター照明器具 LED化工事		株式会社アレス			4,928,000	R2.11.12	R3.2.26	
四郷地区市民センター照明器具 LED化工事		大東電気株式会 社			6,501,000	R2.11.13	R3.2.26	
小山田地区市民センター照明器 具LED化工事		北三重通信シス テム株式会社			5,148,000	R2.11.11	R3.2.26	
中部地区市民センター照明器具 LED化工事		株式会社アレス			18,128,000	R2.11.12	R3.3.15	
橋北地区市民センター照明 器具LED化工事		株式会社アレス			4,290,000	R2.11.12	R3.2.26	
旧納屋小学校プール解体工 事	有限会社福森 工業				11,287,100	R2.12.11	R3.3.5	
合計11件								
〔健康福祉部〕								



工 事 名 称	受 注 者 名				工事費計	工 期		備 考
	建 築	電 気	機 械	そ の 他		着工 年月日	竣工 年月日	
あさけワークスキュービクルほか 更新工事		北三重通信シス テム株式会社			16,302,000	R2.5.20	R2.10.16	
三重北勢健康増進センター 照明LED化工事		大東電気株式 会社			113,641,000	R2.9.29	R3.3.12	
あさけワークス北棟外壁改修 ほか工事	シバタエンジニア リング有限公司				3,960,000	R2.11.19	R3.2.10	
合計3件								
〔こども未来部〕								
楠小学校体育倉庫新築ほか 工事	株式会社フジ ケンホーム				35,058,100	R1.11.15	R2.4.17	H31～R2 債務負担工事
保々こども園改修工事(2期工 事)	大宗建設株式 会社				118,305,000	R2.6.5	R2.11.6	
塩浜子育て支援センター空調機 更新工事			早川設備工業株 式会社		3,300,000	R2.8.18	R2.11.20	
少年自然の家機械室ろ過機 更新工事			株式会社共同		8,707,600	R2.10.16	R3.3.12	
海蔵保育園外壁改修工事	株式会社テクト				13,843,500	R2.11.13	R3.3.5	
四郷保育園外壁改修工事	株式会社ケー ベック				8,492,000	R2.11.13	R3.3.5	
塩浜子育て支援センター及 び塩浜児童館外壁改修工事	株式会社シン エイテクノ				11,556,600	R2.11.20	R3.2.26	
合計7件								
〔商工農水部〕								
四日市競輪場中央棟空調設 備更新工事			北勢電気株式 会社		79,563,000	R2.1.20	R3.2.12	H31～R2 債務負担工事
四日市競輪場受電電気室及び 北投票所電気室受変電設備更 新工事		株式会社日本総 合施設			77,143,000	R2.6.4	R3.1.15	
四日市競輪場事務所棟空調 機更新工事			三重石商事株式 会社		6,831,000	R2.7.17	R3.1.15	
食肉センター・食肉市場4・5号冷 蔵庫枝肉搬送レーン更新ほか工 事			花木工業㈱ 大 阪支店		137,500,000	R2.9.1	R3.3.5	
食肉センター・食肉市場施設内 照明LED化工事(1期工事)工事		林電気工事株式 会社			24,057,000	R2.9.11	R3.1.29	
食肉センター・食肉市場冷蔵庫 設備更新工事			北勢電気株式 会社		14,102,000	R2.10.2	R3.1.29	
四日市競輪場センター棟外壁改 修ほか工事	株式会社トヨタ トータルデザイン				38,386,700	R2.10.2	R3.2.12	
食肉センター・食肉市場冷蔵庫 棟屋上防水改修工事	株式会社マック システム				6,741,900	R2.12.3	R3.3.5	
合計8件								
〔環境部〕								
楠衛生センター解体工事	村本建設株式 会社 三重営 業所				281,014,920	H31.3.25	R2.10.16	H30～R2 債務負担工事
北大谷斎場外壁改修ほか工 事	株式会社トヨタ トータルデザイ ン				128,511,900	R1.10.4	R2.7.31	H31～R2 債務負担工事

工 事 名 称	受 注 者 名				工事費計	工 期		備考
	建 築	電 気	機 械	そ の 他		着工 年月日	竣工 年月日	
北大谷斎場屋根改修工事	株式会社山本邦組				88,935,000	R2.7.28	R2.12.15	
北大谷斎場火葬炉等補修工事	株式会社宮本工業所				54,780,000	R2.9.10	R3.2.19	
南部埋立処分場浸出水処理施設補修整備工事	三菱化工機株式会社 名古屋営業所				13,497,000	R2.10.14	R3.3.12	
合計5件								
[都市整備部]								
前田町市営住宅排水管更新工事			株式会社シンエイテクノ		36,212,000	R2.7.17	R3.1.29	
中央駐車場非常放送及び防犯カメラ設備更新工事		北三重通信システムズ			17,006,000	R2.9.3	R2.12.14	
四日市あすなろう鉄道内部・八王子線信号保安設備及び電路設備工事		近鉄電気エンジニアリング株式会社			36,630,000	R2.8.24	R3.3.15	
三滝公園トイレ整備工事	株式会社久志本組				28,050,000	R2.9.10	R3.2.26	
堀川菖蒲園トイレ整備工事	有限会社渡辺建設				28,028,000	R2.9.11	R3.2.26	
内部泉町市営住宅住戸復旧工事	有限会社中川建築工房				11,330,000	R2.9.29	R3.2.5	
米洗川河川区域内建物解体工事	株式会社久志本組				3,342,900	R2.9.11	R2.11.13	
天白町市営住宅外壁改修ほか工事	株式会社アステル塗建				30,690,000	R2.10.30	R3.3.5	
高花平市営住宅住戸改修工事	株式会社シンエイテクノ				6,039,000	R2.11.9	R3.2.26	
坂部が丘市営住宅外壁改修ほか工事	有限会社岸本工芸社				61,139,100	R2.12.3	R3.3.15	
三重市営住宅外壁改修ほか工事	株式会社コウノ				65,417,000	R2.12.4	R3.3.15	
石塚町市営住宅除却工事	有限会社福森工業				8,998,000	R2.12.11	R3.3.12	
高花平市営住宅除却工事	株式会社センシン				3,872,000	R2.12.11	R3.2.26	
小鹿が丘市営住宅除却工事	株式会社センシン				3,014,000	R3.1.18	R3.3.8	
泊ヶ丘市営住宅除去工事	M・L・C株式会社				1,650,000	R3.1.18	R3.3.1	
合計15件								
[スポーツ・国体推進部]								
中央陸上競技場キュービクルほか更新工事		東電工業株式会社			35,405,700	R2.5.12	R3.1.22	
四日市ドーム照明設備ほか更新工事		株式会社日本総合施設			415,602,000	R2.7.2	R3.3.12	
霞ヶ浦プール管理棟空調機更新工事			三重石商事株式会社		11,660,000	R2.8.17	R3.1.29	
四日市ドーム改修工事	株式会社山本邦組				61,294,200	R2.9.11	R3.2.19	
四日市ドーム練習場照明設備更新工事		株式会社日本総合施設			6,710,000	R2.8.7	R2.12.11	

工 事 名 称	受 注 者 名				工事費計	工 期		備 考
	建 築	電 気	機 械	そ の 他		着工 年月日	竣工 年月日	
中央第2体育館改修工事	株式会社小塚 装備				62,344,700	R2.10.14	R3.2.12	
四日市市温水プール給水配 管迂回工事			東邦地水株式 会社		2,101,000	R3.3.3	R3.3.30	
合計7件								
〔消防本部〕								
中消防署便所改修ほか工事	中日本建設株 式会社				64,075,000	R2.7.2	R3.2.26	
朝日川越分署仮眠室改修工 事	株式会社トヨタ トータルデザイ ン				12,265,000	R2.10.23	R3.2.12	
北消防署・防災センター防水 改修ほか工事	株式会社トヨタ トータルデザイ ン				40,183,000	R2.11.9	R3.2.26	
合計3件								
〔教育委員会〕								
桜台小学校屋上防水改修工 事	株式会社トヨタ トータルデザイ ン				62,788,000	R2.3.18	R2.6.26	H31～R2 債務負担工事
三重西小学校屋上防水改修 工事	太田建材株式 会社				66,220,000	R2.3.23	R2.6.26	H31～R2 債務負担工事
三重北小学校屋上防水改修 工事	株式会社ホーム ムクリエイト				54,725,000	R2.3.23	R2.6.26	H31～R2 債務負担工事
河原田小学校普通教室等改 修工事	北三重技建株 式会社				46,688,400	R2.6.5	R2.9.14	
笹川小学校キュービクル更 新工事		北勢電気株式 会社			15,554,000	R2.9.4	R3.1.22	
常磐西小学校キュービクル 更新工事		株式会社三扇			17,413,000	R2.9.4	R3.1.22	
富田小学校プール改修工事	株式会社羽田 工業				10,604,000	R2.9.3	R2.12.11	
県小学校プール改修工事	株式会社ササ キ塗研				9,508,400	R2.9.4	R2.12.11	
日永小学校キュービクル更 新工事		株式会社セクト			16,984,000	R2.9.4	R3.1.22	
小山田小学校キュービクル 更新工事		北勢電気株式 会社			16,368,000	R2.9.4	R3.1.22	
四郷小学校キュービクル更 新工事		北勢電気株式 会社			16,830,000	R2.9.4	R3.1.22	
八郷西小学校キュービクル 更新工事		渡辺電気			16,852,000	R2.9.4	R3.1.22	
富洲原小学校プール改修工 事	三重石商事株 式会社				12,444,300	R2.10.9	R3.2.15	
内部東小学校プール改修工 事	株式会社田室 塗装				12,386,000	R2.10.28	R3.2.17	
八郷西小学校プール改修工 事	太田建材株式 会社				12,408,000	R2.10.30	R3.2.17	
中央小学校屋内運動場屋根 改修工事	株式会社久志 本組				18,513,000	R2.11.12	R3.2.15	
浜田小学校屋内運動場屋根 改修工事	株式会社須崎 工務店				18,216,000	R2.11.13	R3.2.15	
大谷台小学校屋内運動場屋 根改修工事	株式会社須崎 工務店				15,455,000	R2.11.13	R3.2.15	

工 事 名 称	受 注 者 名				工事費計	工 期		備考
	建 築	電 気	機 械	そ の 他		着工 年月日	竣工 年月日	
桜中学校屋上防水改修工事	株式会社トヨタ トータルデザイン				39,677,000	R2.3.11	R2.6.19	H31～R2 債務負担工事
西陵中学校屋上防水改修工事	株式会社ケー ベック				24,046,000	R2.3.11	R2.6.12	H31～R2 債務負担工事
山手中学校給食受入施設整備ほか工事	株式会社トヨタ トータルデザイン				164,953,800	R2.7.2	R3.2.26	
羽津中学校給食受入施設整備工事	株式会社トヨタ トータルデザイン				142,490,700	R2.7.2	R3.2.26	
三滝中学校大規模改修工事	株式会社須崎 工務店				87,092,500	R2.6.4	R2.9.14	
内部中学校給食受入施設整備工事	株式会社須崎 工務店				77,477,400	R2.6.11	R3.2.26	
常磐中学校給食受入施設整備工事	株式会社ナ ルックス				84,280,900	R2.6.12	R3.2.26	
大池中学校給食受入施設整備工事	株式会社久志 本組				50,325,000	R2.6.11	R3.2.26	
三滝中学校屋内運動場及び武道場改修工事	生川建設株式 会社				99,651,200	R2.10.23	R3.2.26	
南中学校給食受入施設整備工事	大宗建築サー ビス株式会社				7,977,200	R2.6.12	R2.9.14	
保々小学校及び保々中学校プールろ過機更新工事			株式会社高芝 組		15,400,000	R2.8.7	R2.12.18	
大池中学校プール改修工事	株式会社マッ クシステム				14,993,000	R2.9.2	R3.1.15	
西陵中学校プール改修工事	株式会社コウノ				10,890,000	R2.9.4	R2.12.17	
三滝中学校キュービクル更新工事		株式会社三扇			16,423,000	R2.9.4	R3.1.22	
三重平中学校キュービクル更新工事		北勢電気株式 会社			17,149,000	R2.9.4	R3.1.22	
富洲原中学校キュービクル更新工事		株式会社セクト			17,116,000	R2.9.4	R3.1.22	
中部中学校プール改修工事	株式会社小塚 装備				14,751,000	R2.10.7	R3.2.19	
西朝明中学校屋内運動場屋根改修工事	株式会社須崎 工務店				19,855,000	R2.11.13	R3.2.15	
富田中学校屋内運動場屋根改修工事	株式会社須崎 工務店				31,867,000	R2.11.13	R3.3.5	
合計37件								

# 市庁舎トイレ改修ほか工事

- 一般事項
  - 工事の内容 市庁舎BF～11Fのトイレ改修、内装改修、ドライ化及びバリアフリー化、トイレ洋式化、照明LED化、市庁舎地下駐車場入口地下リングシャッター更新  
上記工事に伴う建築電気設備工事及び建築機械設備工事一式
  - 所 在 地 四日市市 諏訪町 地内
  - 工 期 R1. 10. 4～R2. 12. 15
  - 設 計 四日市市都市整備部営繕工務課  
有限会社 アイ・エス建築企画
  - 監 理 四日市市都市整備部営繕工務課
  - 施 工 株式会社久志本組

- 建物概要 市庁舎  
鉄骨鉄筋コンクリート造 地下2階地上11階建て

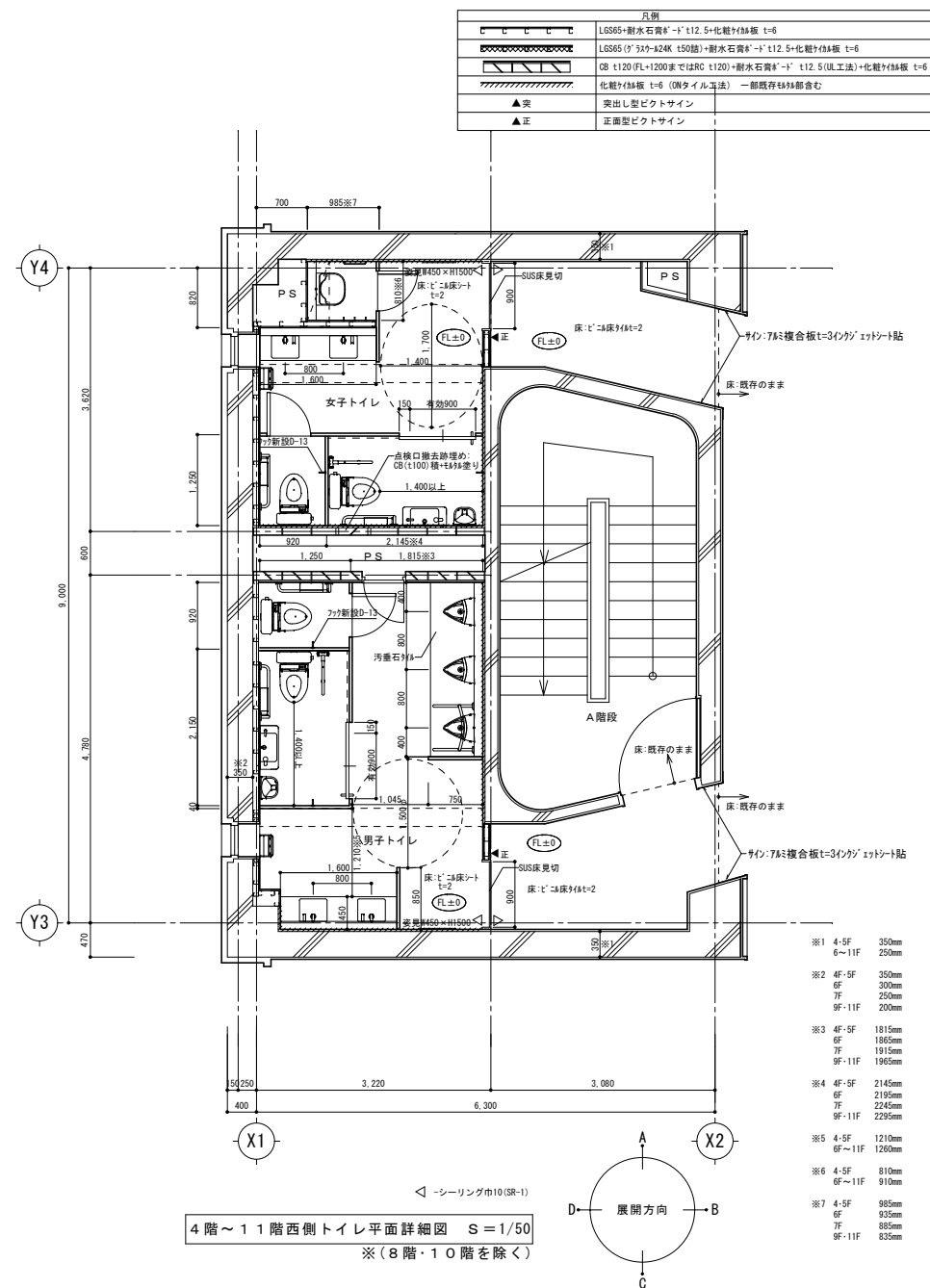
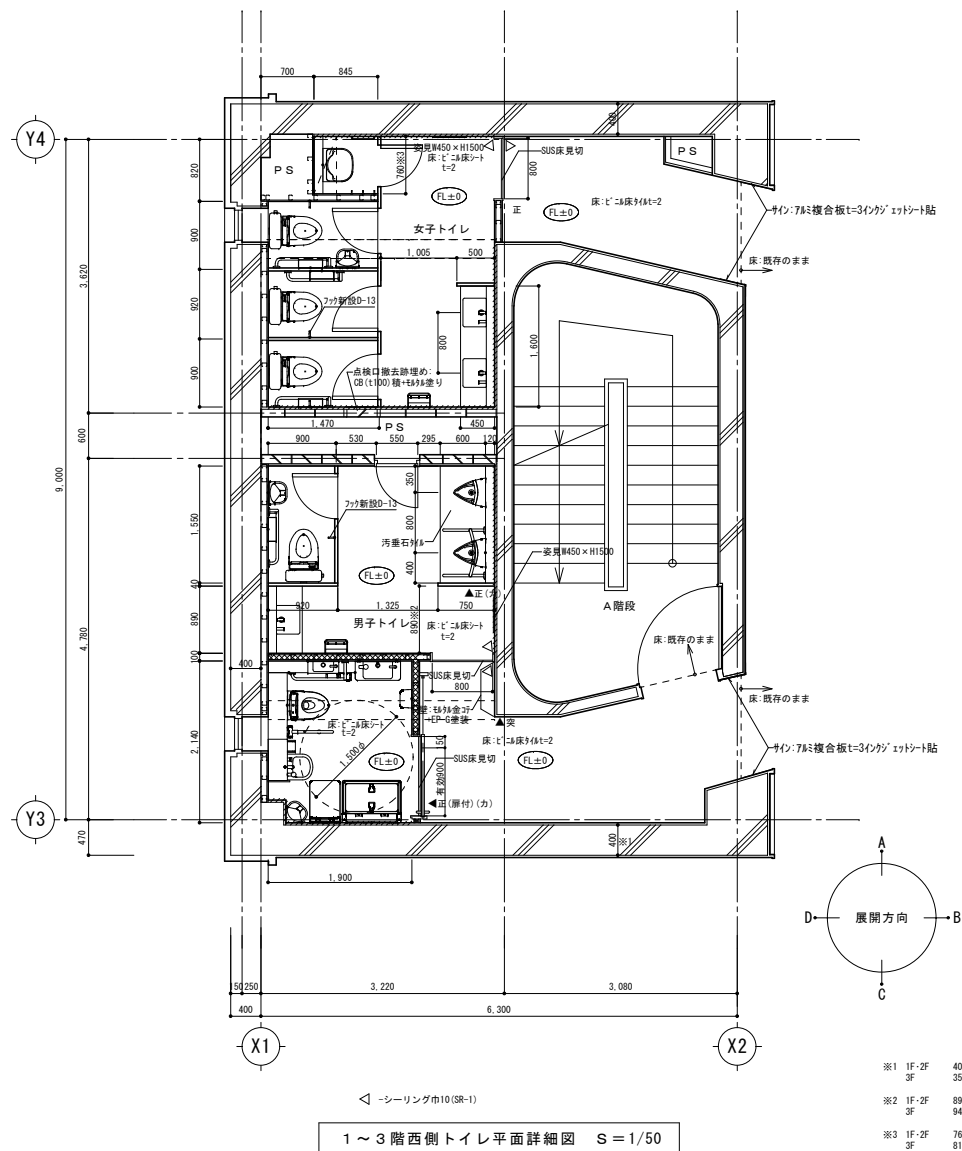
- 主な仕上
  - 内装天井 PB t 9.5 ロックウール吸音板 t 9
  - 内装壁 耐水石こうボード t 12.5 化粧ケイカル板 t 6
  - 内装床 防滑防汚ビニル床シート t 2.0

- 環境配慮
  - ・照明設備はLED照明とした。
  - ・小便器及び手洗いの自動水栓を自己発電式とした。

- ユニバーサルデザイン
  - ・多目的トイレを増設した。
  - ・小便器・トイレブース内に手摺を設置した。

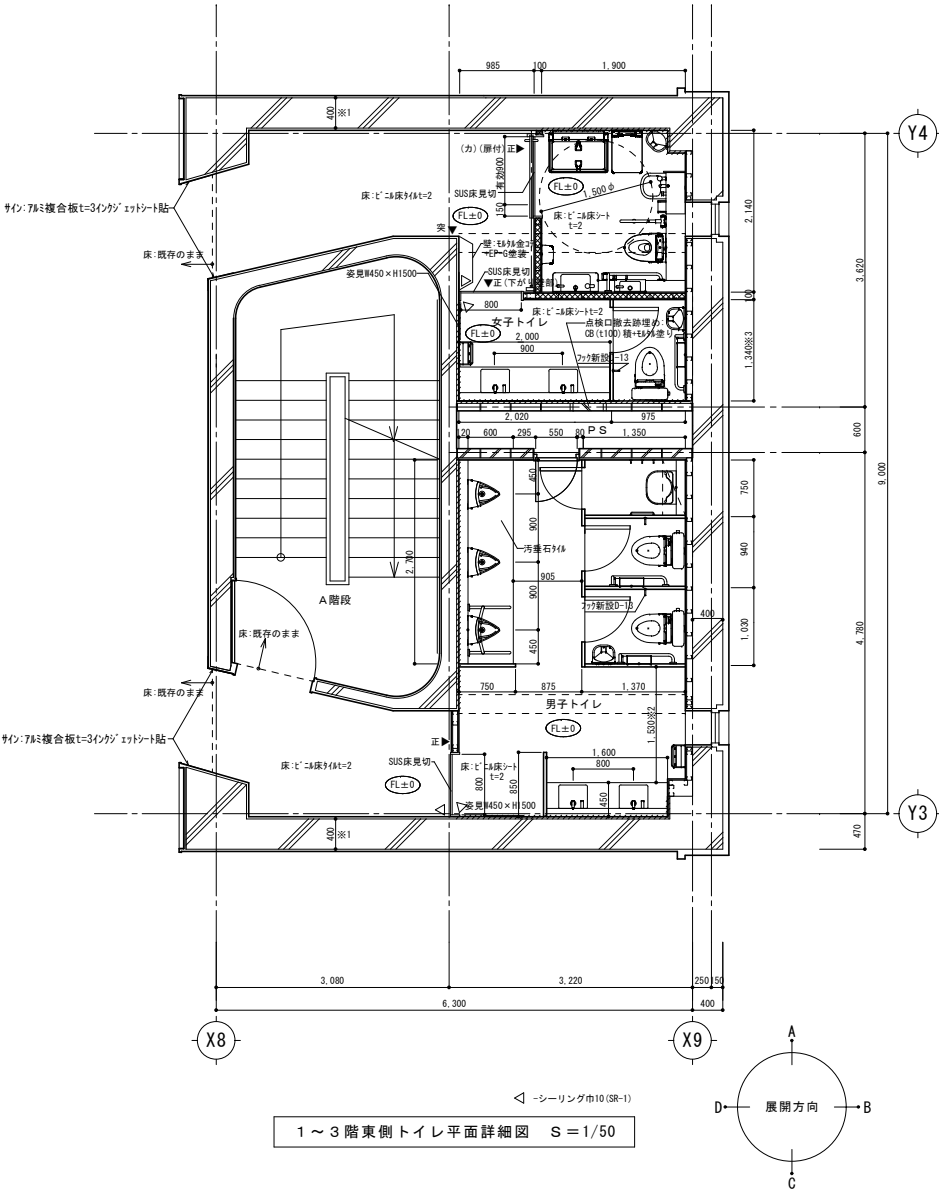
● 工事費		千円
	建築工事	195,903
	建築電気設備工事	34,055
	建築機械設備工事	154,241
	計	384,199



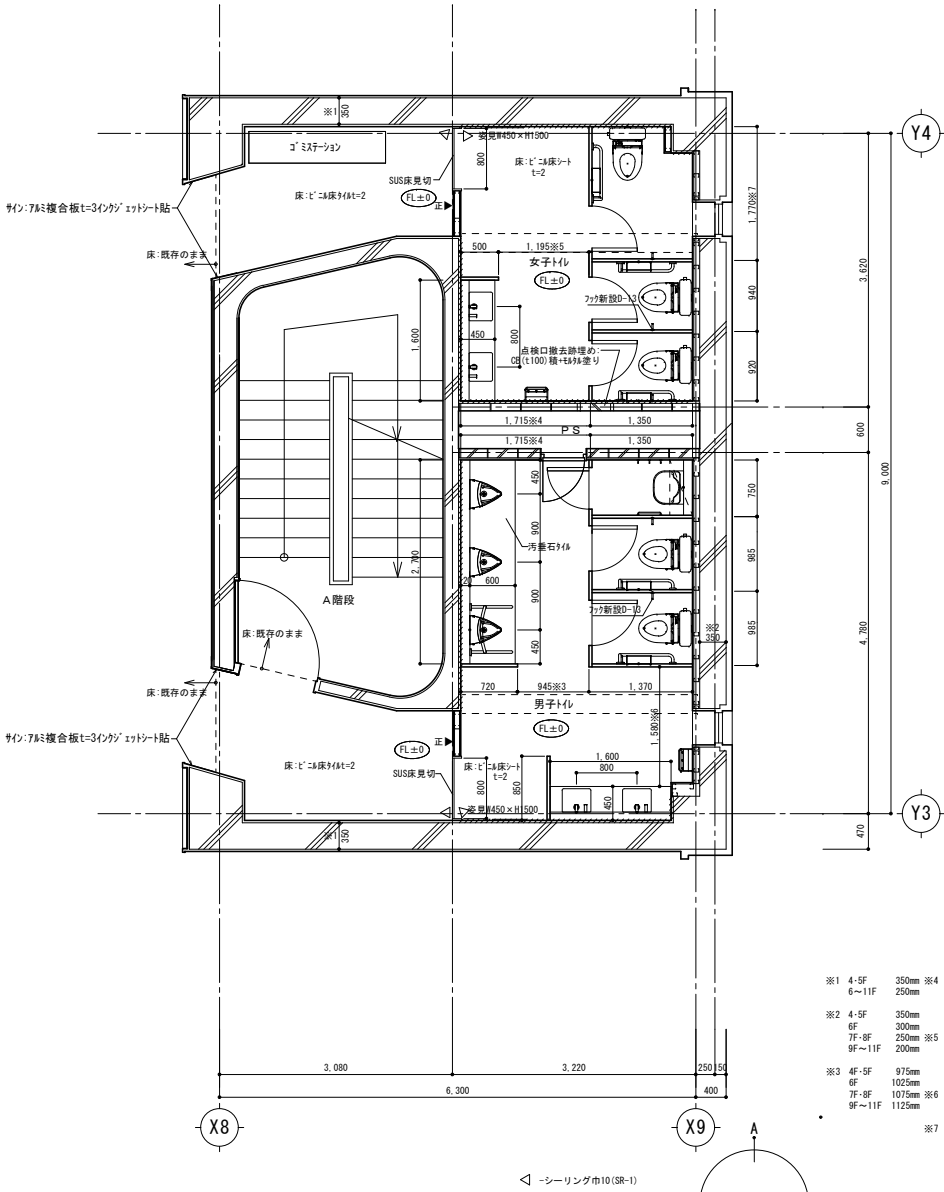


凡例	
	LGS65+耐水石膏板 t=12.5+化粧材貼板 t=6
	LGS65+耐水石膏板 t=12.5+化粧材貼板 t=6
	CB t120 (FL+1200)まではRC t120+耐水石膏板 t=12.5 (施工法)+化粧材貼板 t=6
	化粧材貼板 t=6 (ONタイル工法) 一部既存材貼板含む
	突出型ビクトサイン
	正面型ビクトサイン

凡例	
	LGS65+耐水石膏ボード t12.5+化粧珪藻板 t=6
	LGS65 (9) ラックA24K t50珪藻+耐水石膏ボード t12.5+化粧珪藻板 t=6
	CB t120 (FL+1200まではRC t120)+耐水石膏ボード t12.5 (旧工法)+化粧珪藻板 t=6
	化粧珪藻板 t=6 (旧工法) 一部既存珪藻板部含む
	突出し型ビクトサイン
	正面型ビクトサイン



- ※1 1-2F 3F 400mm 350mm  
※2 1-2F 3F 1530mm 1580mm  
※3 1-2F 3F 1340mm 1390mm



- ※1 4-5F 6~11F 350mm 250mm ※4 4F-5F 6F 1715mm 1765mm 7F-8F 9F~11F 1815mm 1865mm  
※2 4-5F 6F 350mm 300mm ※5 4F-5F 6F 1195mm 1245mm 7F-8F 9F~11F 1295mm 1345mm  
※3 4F-5F 6F 975mm 1025mm ※6 4-5F 6~11F 1580mm 1680mm 7F-8F 9F~11F 1125mm 1170mm  
※7 4-5F 6~11F 1770mm 1870mm





西側11階 男子トイレ



西側11階 男子トイレ



西側10階 女子トイレ



西側10階 女子トイレ



多目的トイレ

# 山手中学校給食受入施設整備ほか工事

● 一般事項	
工事の内容	管理棟、西教室棟へEV増築及び自転車置場新設、配膳室改修、相談室新設、給食配送車両進入路及び搬入口整備、キュービクル更新ほか、上記工事に伴う建築電気設備工事及び建築機械設備工事一式
所在地	四日市市 大字東阿倉川 地内
工期	R2.7.2～R3.2.26
設計	四日市市都市整備部営繕工務課 株式会社中日設計
監理	四日市市都市整備部営繕工務課
施工	株式会社トヨタータルデザイン

● 建物概要	中学校
増築部分	西教室棟EV増築      鉄骨造    3階建て 管理棟EV増築      鉄骨造    3階建て 自転車置場          鉄骨造    平屋建て
改修部分	配膳室 渡廊下

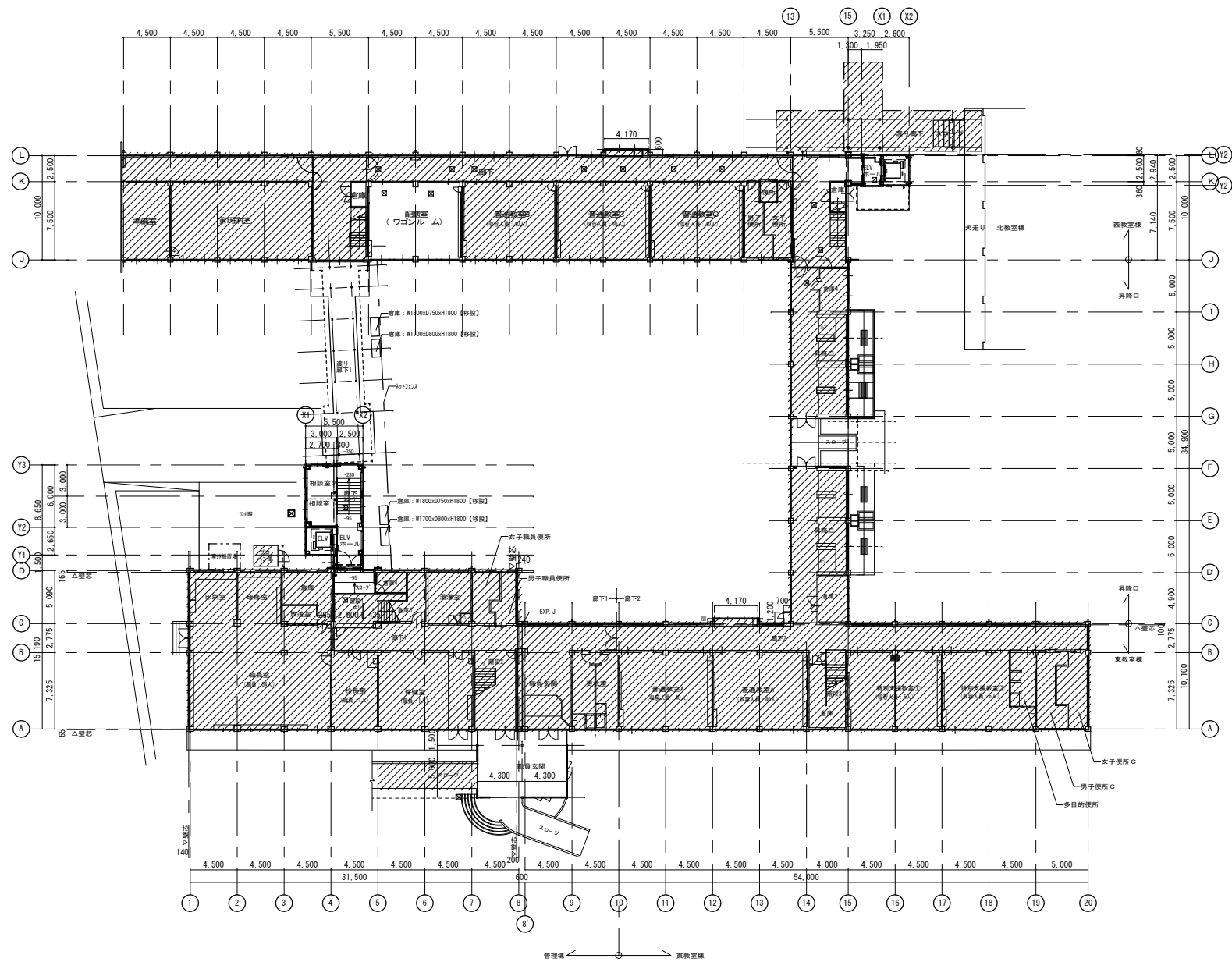
● 主な仕上	(増築部)
外壁	ALC＋複層塗材E
屋根	フッ素塗装ガルバリウム鋼板
内装天井	化粧PB
内装壁	PB、EP-G仕上げ
内装床	ビニル床シート

● 環境配慮	・敷地内を透水性アスファルト舗装とした。 ・照明設備はLED照明とした。
--------	---

● ユニバーサルデザイン	・乗用エレベーター（車いす対応用）を設置した。
--------------	-------------------------

● 工事費		千円
	建築工事	91,774
	建築電気設備工事	34,617
	建築機械設備工事	6,616
	建築昇降機設備工事	31,947
	計	164,954

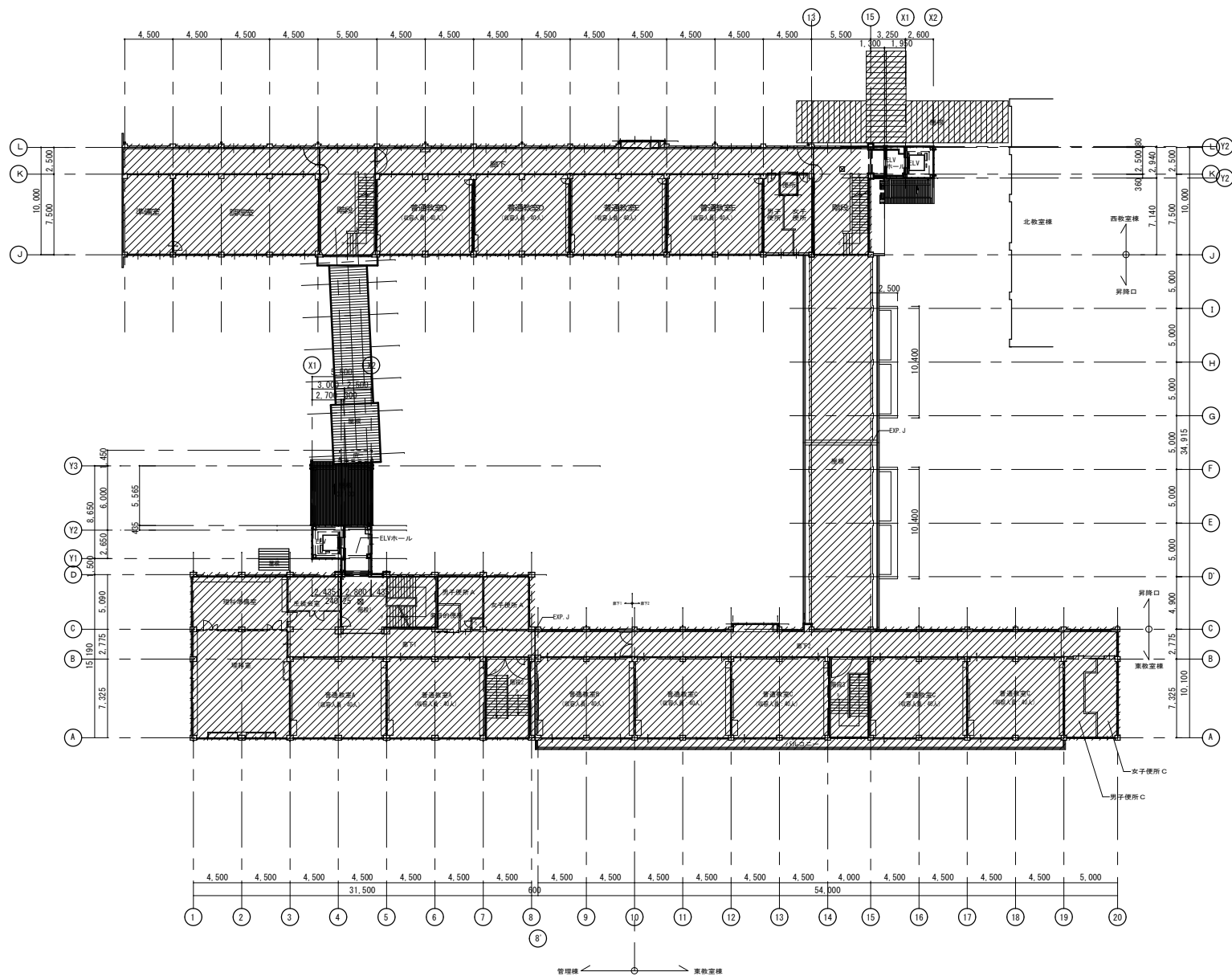
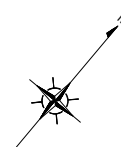




底設 1階平面図 S=1:200

- 外移対象外を示す
- 天井吊鉤口アルミ柱 405角【新設】

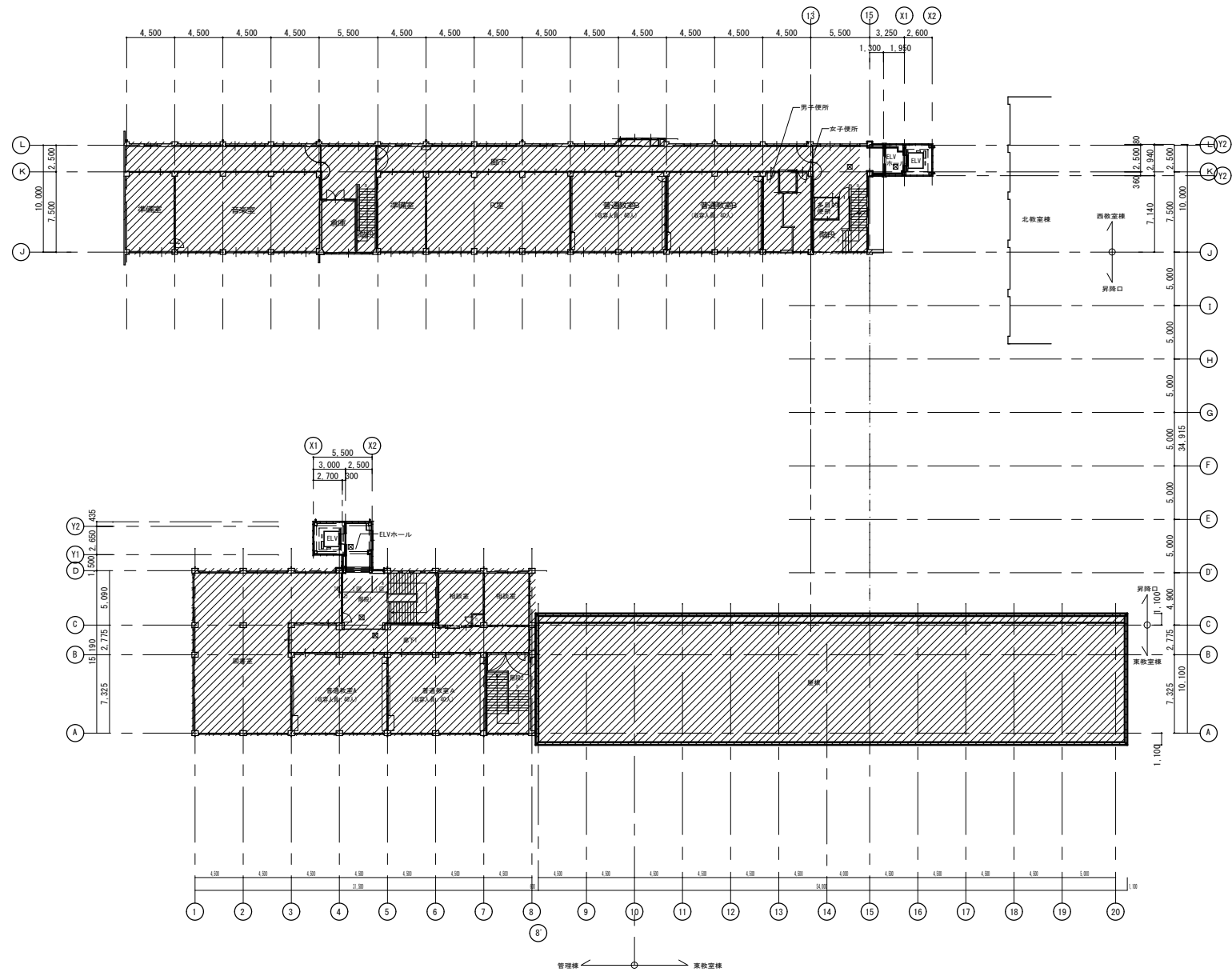
建築基準法施行令第112条第10項に基づく区画を示す。  
建築基準法施行令第114条に基づく区画を示す。



改修 2階平面図 S=1:200

- 改修対象外を示す
- 天井吊鉤口アルミ枠 405角 (新設)

建築基準法施行令第112条第10項に基づく区画を示す。  
建築基準法施行令第114条に基づく区画を示す。

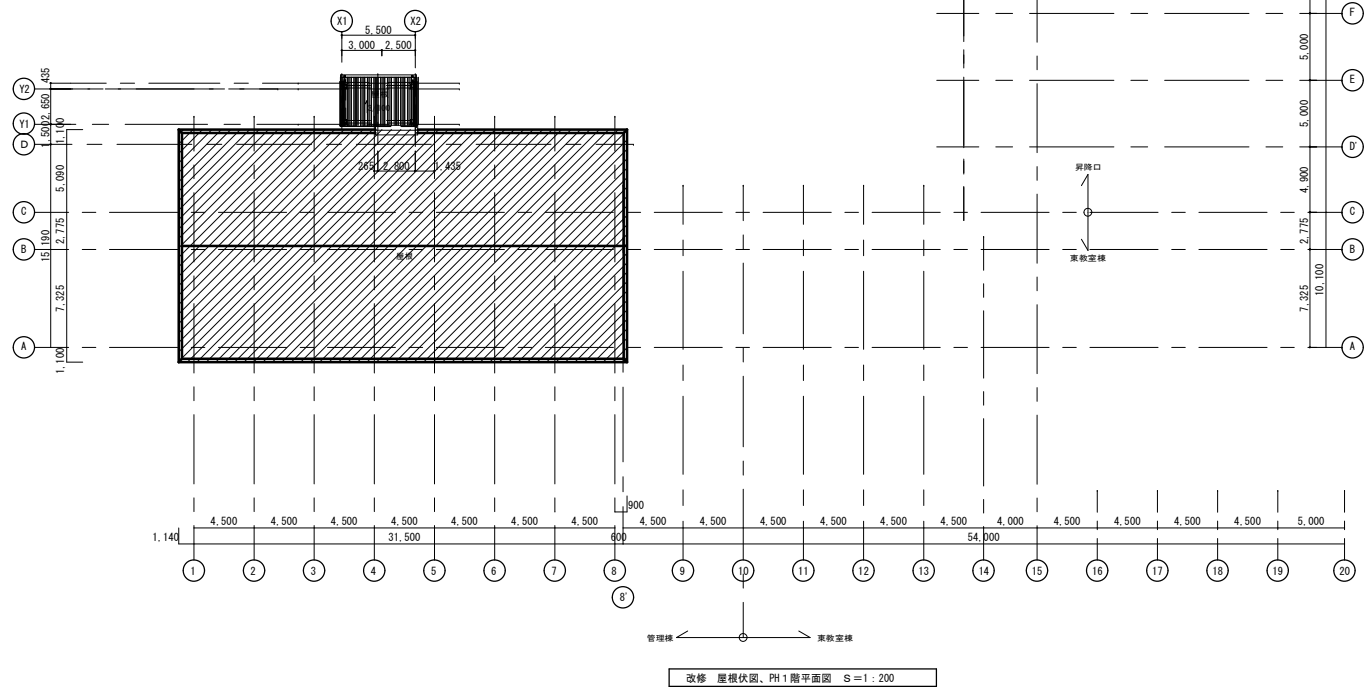
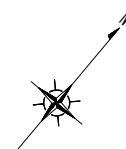
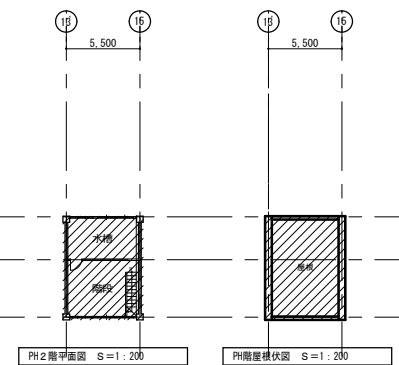
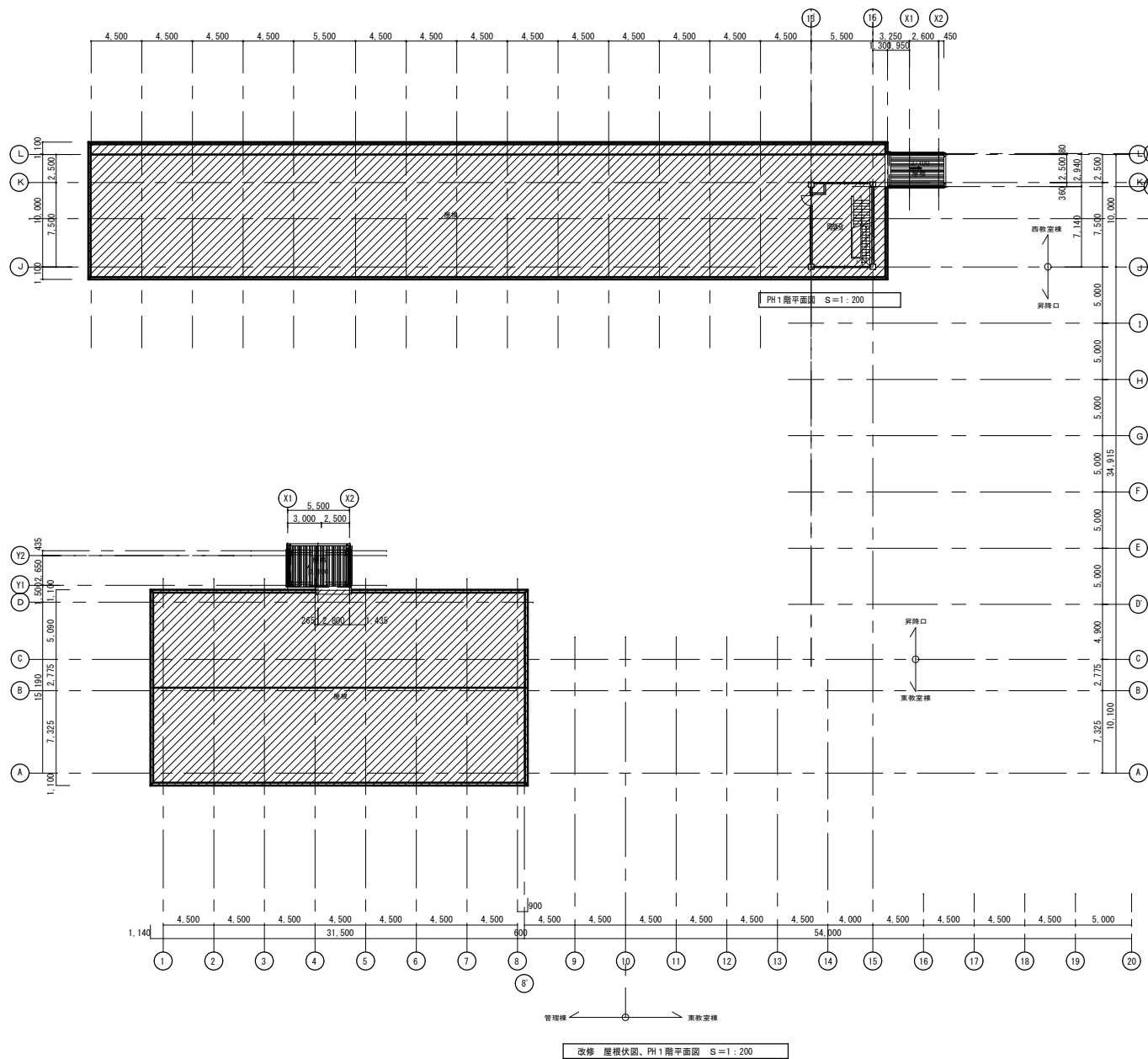


改修 3階平面図 S=1:200

- 改修対象外を示す
- 天井吊鉤口アルミ製 405角 (新設)

建築基準法施行令第112条第10項に基づく区画を示す。  
建築基準法施行令第114条に基づく区画を示す。





改修対象を示す

様式

日付

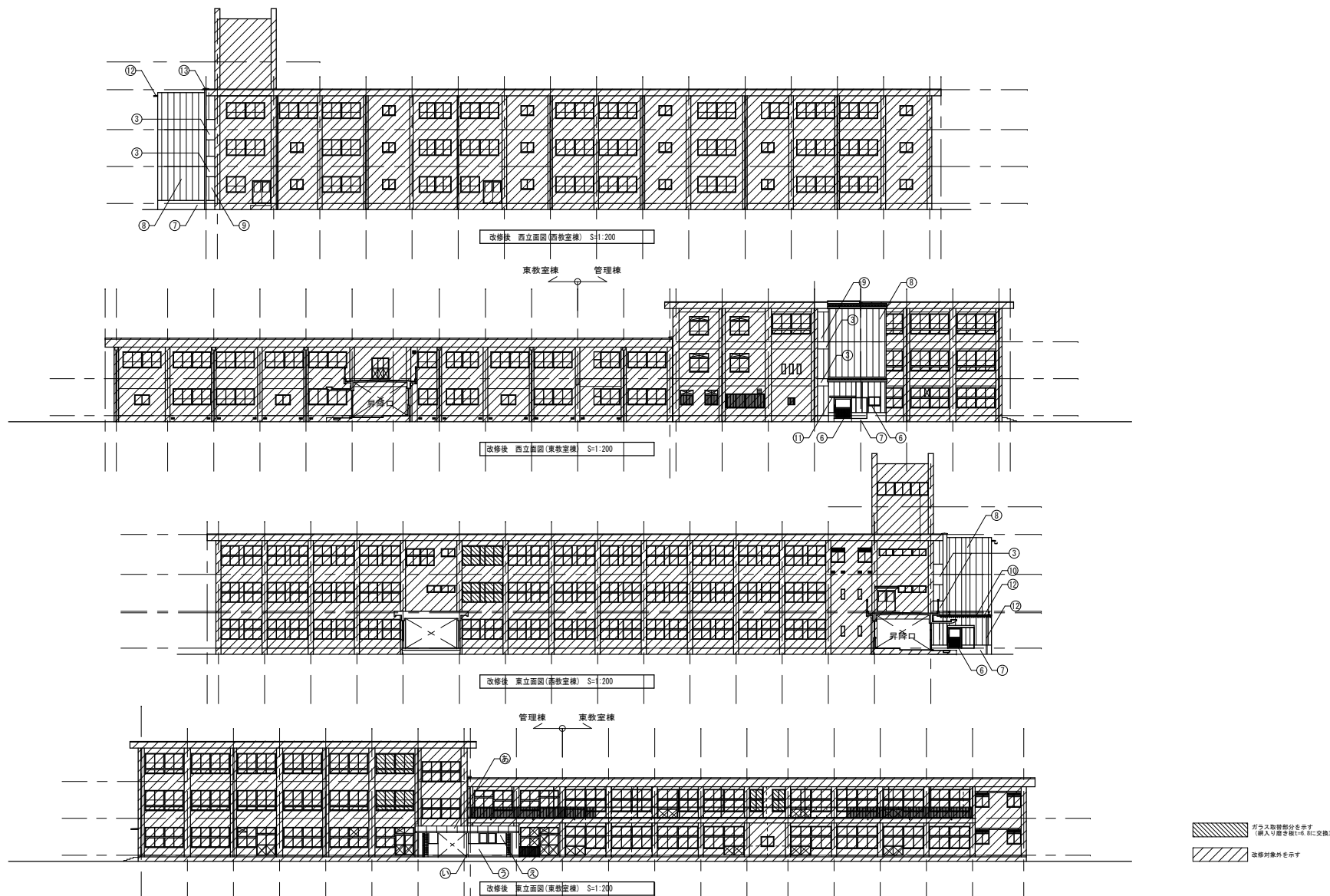
山手中学校給食受入施設整備ほか工事

設計図

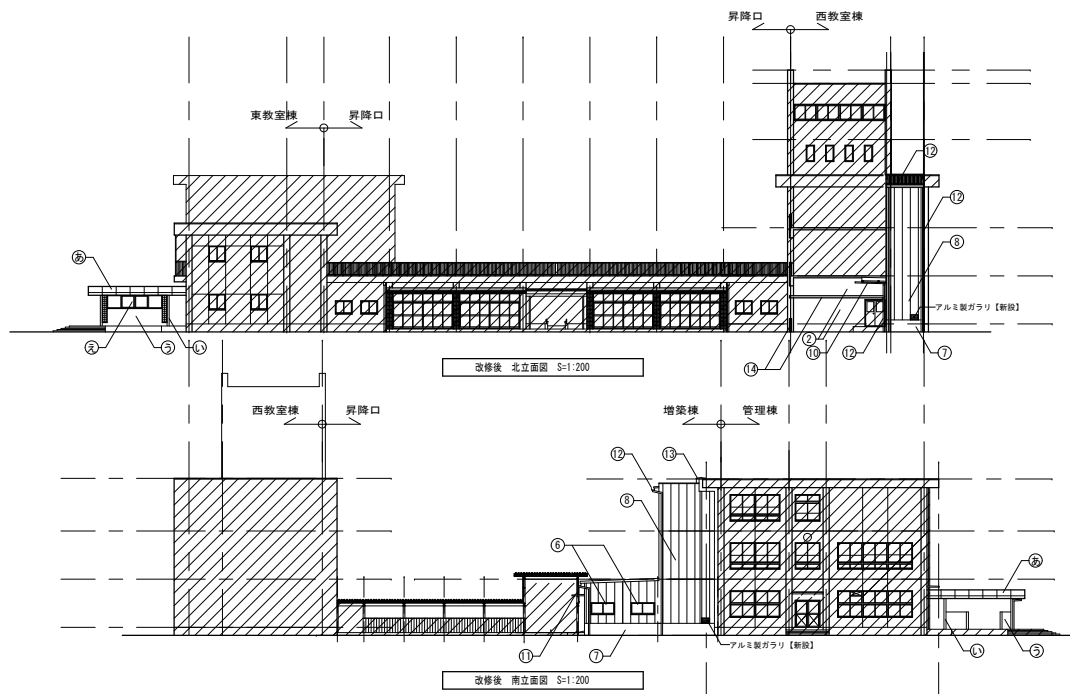
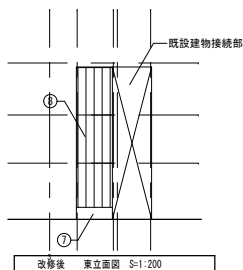
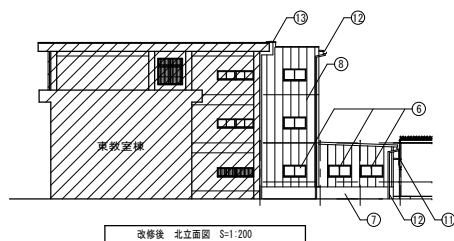
縮尺  
原 1:200  
図 1:400

管理棟・東西教室棟 屋根伏図（改修後）

図番



①	中木：モルタル仕上【既設のまま】	⑧	外壁：ALCパネル t125（縦型パッキン工法）＋複層塗材E 縦目シーリング 共【新設】	④	渡り廊下 屋根：カラーガルバリウム鋼板 t0.8折板葺き HBS（ボルト式）【一部新設】	⑤	職員用玄関 扉板：78x118x2570D t1.5【新設】	外壁 劣化部 改修 内容	劣化内容	改修内容
②	外壁・柱型：コンクリート金こて押入 可とう形改修塗材E 目地切仕上	⑨	ALCパネル t50（縦張工法）＋複層塗材E 縦目シーリング 共【新設】	⑤	渡り廊下 半階壁：天端 角パイプ 100x50x3.2 OP仕上【既設のまま】 側板 角波サイディングS【既設のまま】	⑥	職員用玄関 柱：角型鋼管 150x150x4.5 鋼止の塗装の上 水系発泡性耐火塗料【新設】			
③	外壁・下地調整の上、複層塗材E	⑩	底：西校舎棟 増築部：カラーガルバリウム鋼板 t0.8折板葺き HBS（H式）【新設】	⑥	渡り廊下 半階壁上部：ポリカーボネート波板	⑦	職員用玄関 腰壁：コンクリート打放し W仕上（A種）【既設のまま】			
④	屋上底：コンクリート金こて押入 可とう形改修塗材E	⑪	管理棟 増築部：アルミ既製品庇			⑧	職員用玄関 建具：【既設のまま】			
⑤	小庇：コンクリート金こて押入 可とう形改修塗材E【版表部補修】	⑫	軒樋：硬質塩化ビニル 巾120 壁樋：硬質塩化ビニル VP 35～100 張り金物φ1200新設							
⑥	建具【新設】	⑬	EXP-J：アルミ製（内・外共、内部床のみSIS製）					その他 改修 内容		
⑦	中木：モルタル金コテ仕上【新設】									



①	市木：モルタル仕上【既設のまま】	⑧	外壁：ALCパネル t125 (縦壁のサグ工法) + 複層塗材E 縦目シレブ共【新設】	⑫	渡り廊下 屋根：カラーガルバリウム鋼板 t0.8折板葺き H85 (ポルト式) 【一部新設】	⑮	職員用玄関 扉板：785x1146 シュウパルク t1.5【新設】	外壁 劣化 部 改 修 内 容	改 修 内 容
②	外壁・柱型：下地補修の上 可とう形改修塗材E	⑨	ALCパネル t50 (縦張工法) + 複層塗材E 縦目シレブ共【新設】	⑬	渡り廊下 手摺壁：天端 角パイプ 100x50x3.2 0P仕上【既設のまま】 側板 角波サイディングS【既設のまま】	⑯	職員用玄関 柱：角型鋼管 150x150x4.5 鋼止の塗装の上 水系発泡性耐火塗料【新設】		
③	外壁・柱型：水洗い可とう形改修塗材E (ローラー塗り・2色色分け程度)	⑩	底：西教室棟 増築部：カラーガルバリウム鋼板 t0.8折板葺き H85 (rE式)【新設】	⑭	渡り廊下 手摺壁上部：ポリカーボネート波板	⑰	職員用玄関 腰壁：コンクリート打放し VP仕上 (A種)【既設のまま】		
④	屋上底：コンクリート金こて押入 可とう形改修塗材E	⑪	管増棟 増築部：アルミ既製品			⑱	職員用玄関 建具：【既設のまま】		
⑤	小窓：コンクリート金こて押入 可とう形改修塗材E【腰上部補修】	⑫	軒樋：縦貫電圧型 W=120 壁樋：縦貫電圧型 VP 55~100 横み金物@1200新設					そ の 他 改 修 内 容	
⑥	建具【新設】	⑬	EXP-J：アルミ製 (内・外札、内部床のみSUS製)						
⑦	市木：モルタル金こて仕上【新設】	⑭	底およびコンクリート立上りの撤去部分：鉄筋禁止の上、モルタル金こて下地 可とう形改修塗材E						



西教室棟 EV増築外観



西教室棟 EVホール



管理棟 EV増築外観



監理棟 EVホール



西教室棟 配膳室



職員玄関





自転車置場



自転車置場



正門



バックネット



# 羽津中学校給食受入施設整備工事

● 一般事項

工事の内容

エレベーター・配膳室新築、渡り廊下新築、既設校舎取合い部改修  
既設配膳室・渡り廊下解体、外構整備

所在地

四日市市 大字羽津甲 地内

工期

(建築、電気、機械)R2. 7. 2～R3. 2. 26

設計

四日市市都市整備部営繕工務課  
中日設計株式会社

監理

四日市市都市整備部営繕工務課

施工

株式会社トヨタータルデザイン

● 建物概要

エレベーター・配膳室棟

鉄骨造

4階建て

延床面積194. 49㎡

渡り廊下棟

鉄骨造

平屋建て

延床面積55. 01㎡

● 主な仕上

外壁

ALC+複層塗材E

屋根

フッ素塗装ガルバリウム鋼板

内装天井

化粧せつこうボード

内装壁

EP-G仕上げ、クロス貼り

内装床

ビニル床シート

● 環境配慮

敷地内を透水性アスファルト舗装とした。

照明設備はLED照明とした。

● ユニバーサルデザイン

乗用エレベーター（車いす対応用）を設置した。

既設校舎4階の多機能便所について、1, 500mm以上の車いす転回スペースを設けた。

● 工事費

千円

建築工事

89, 683

建築電気設備工事

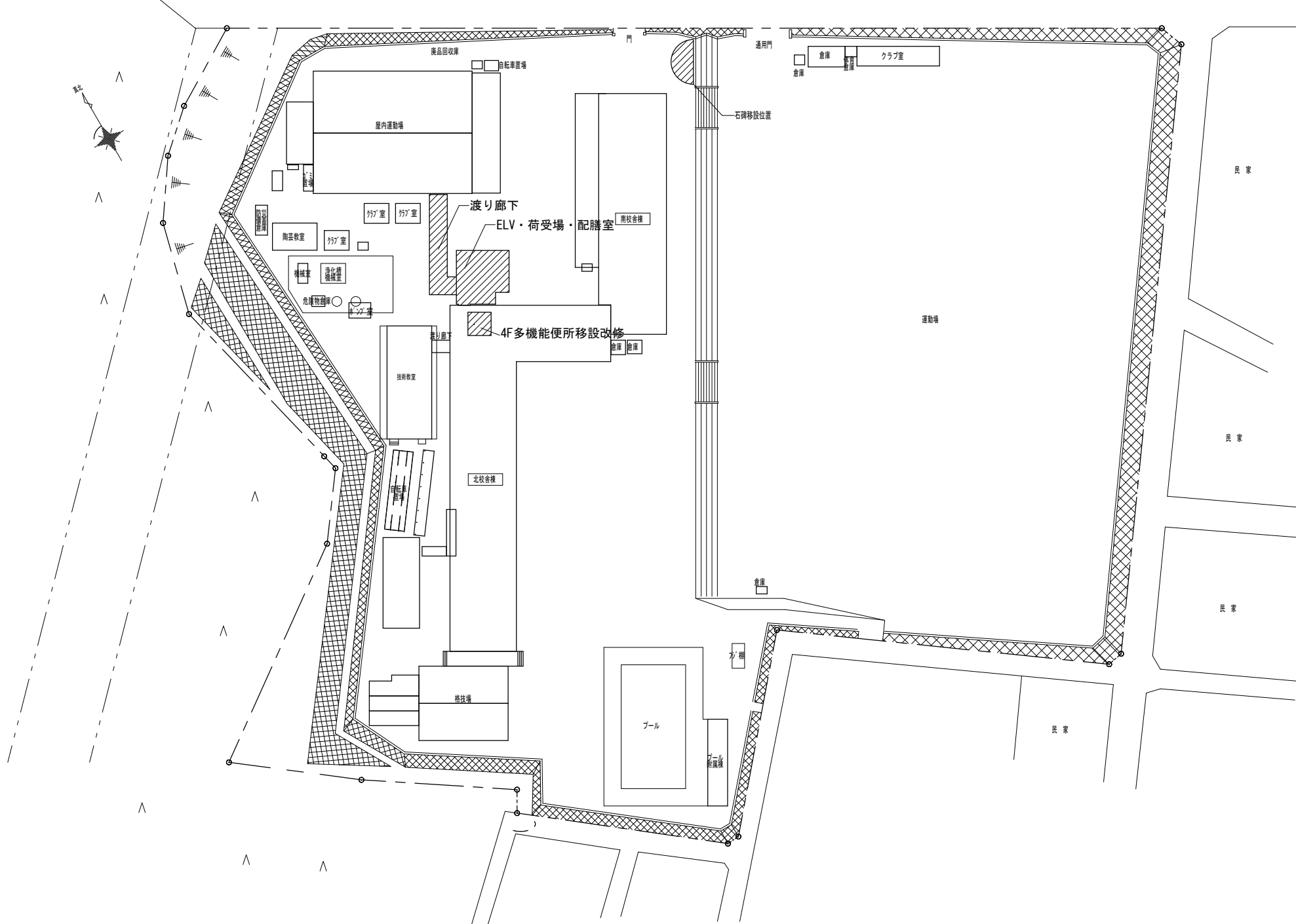
14, 235

建築機械設備工事

38, 572

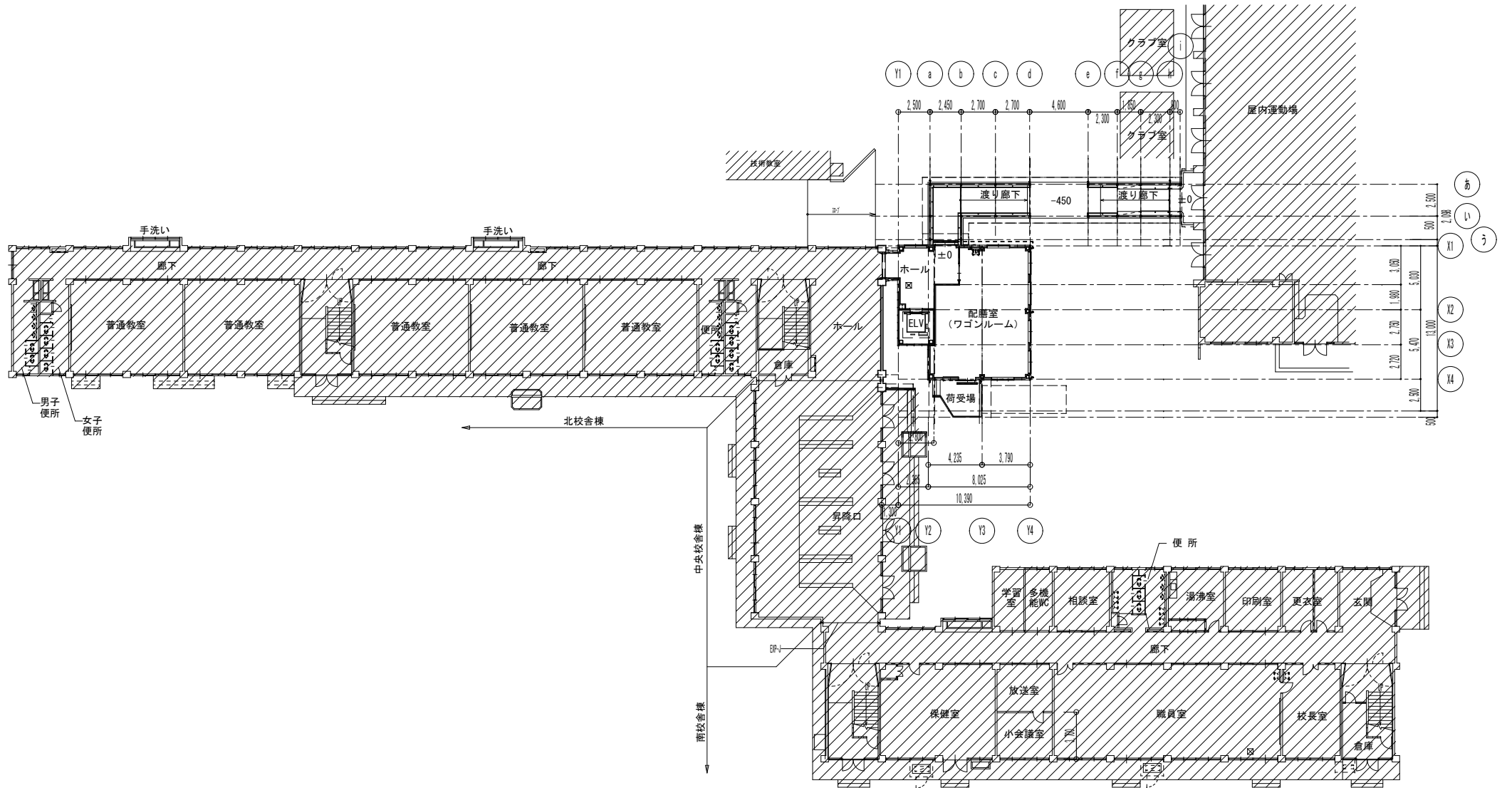
計

142, 490

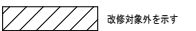


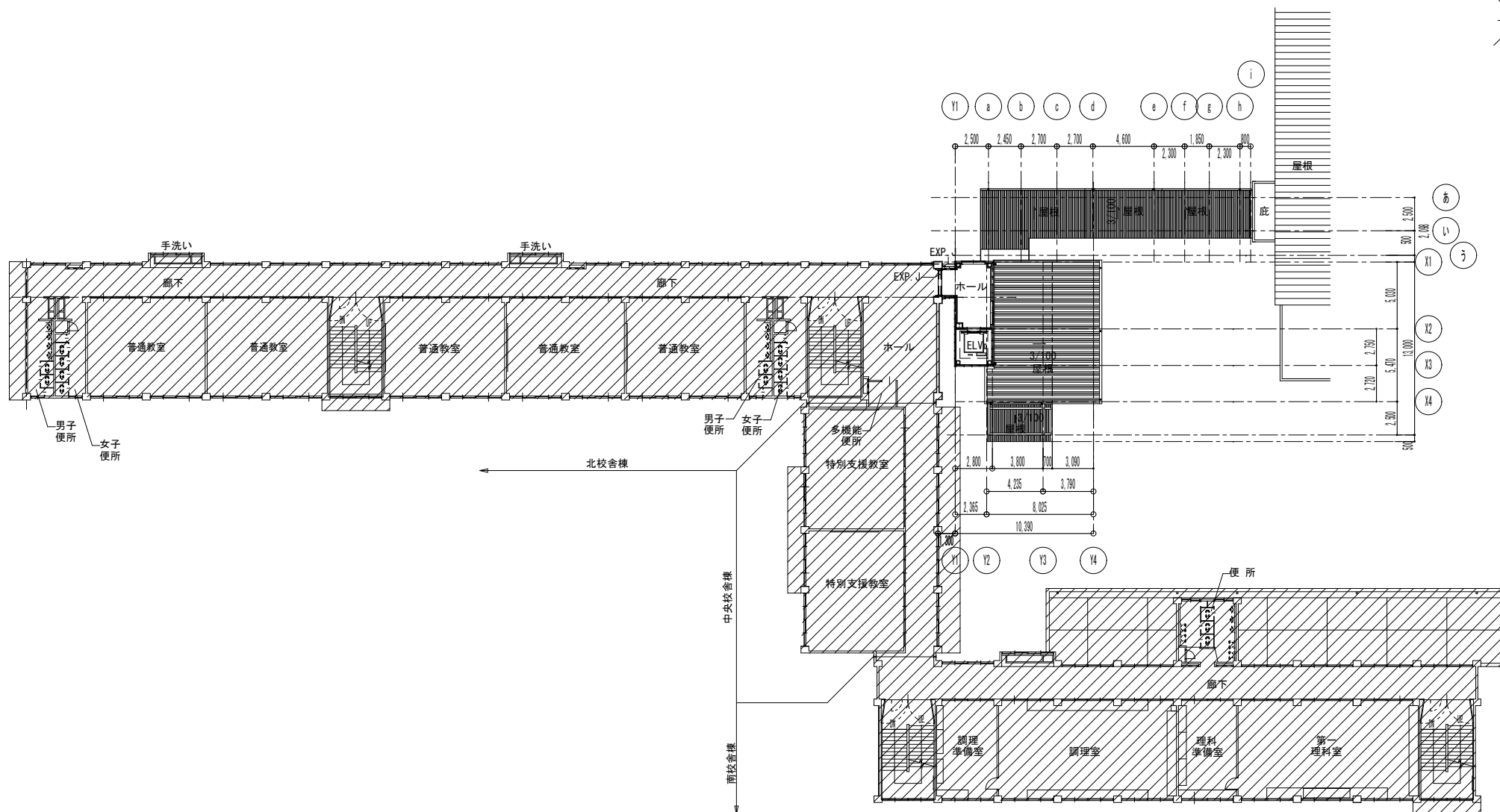
配置図

 : 増築・改修部分




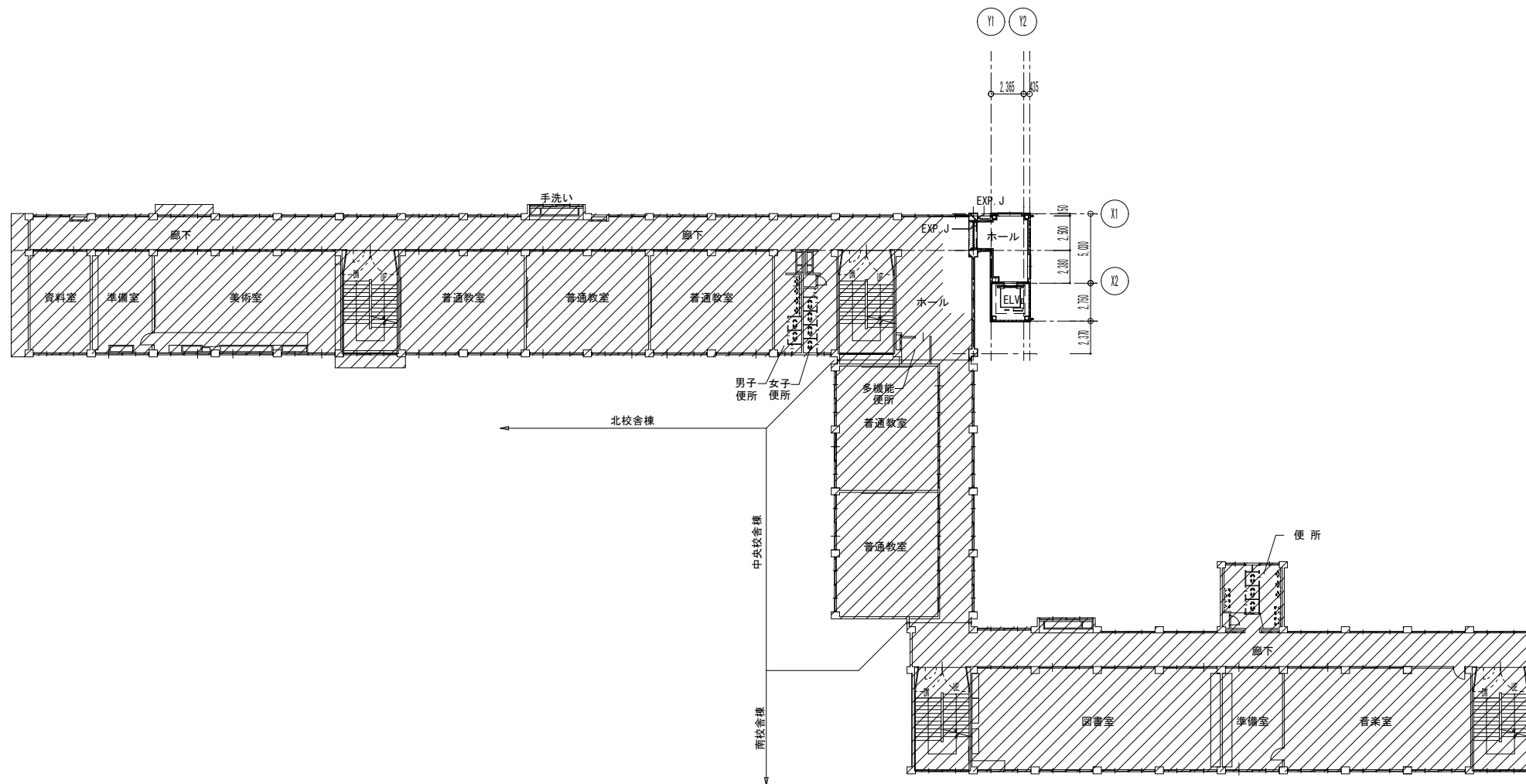
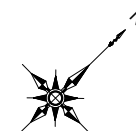
### 1 階 平 面 図



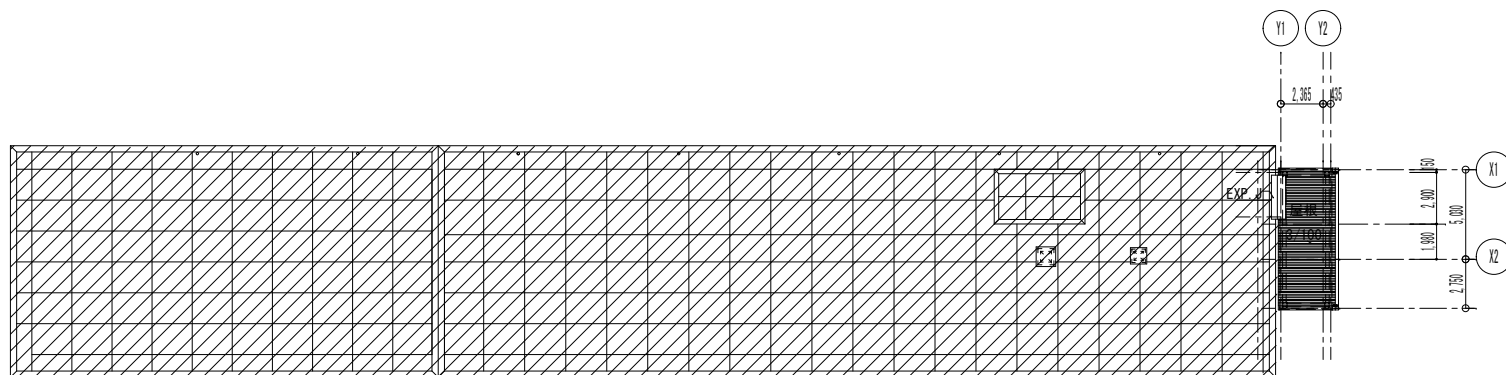


## 2 階 平 面 図

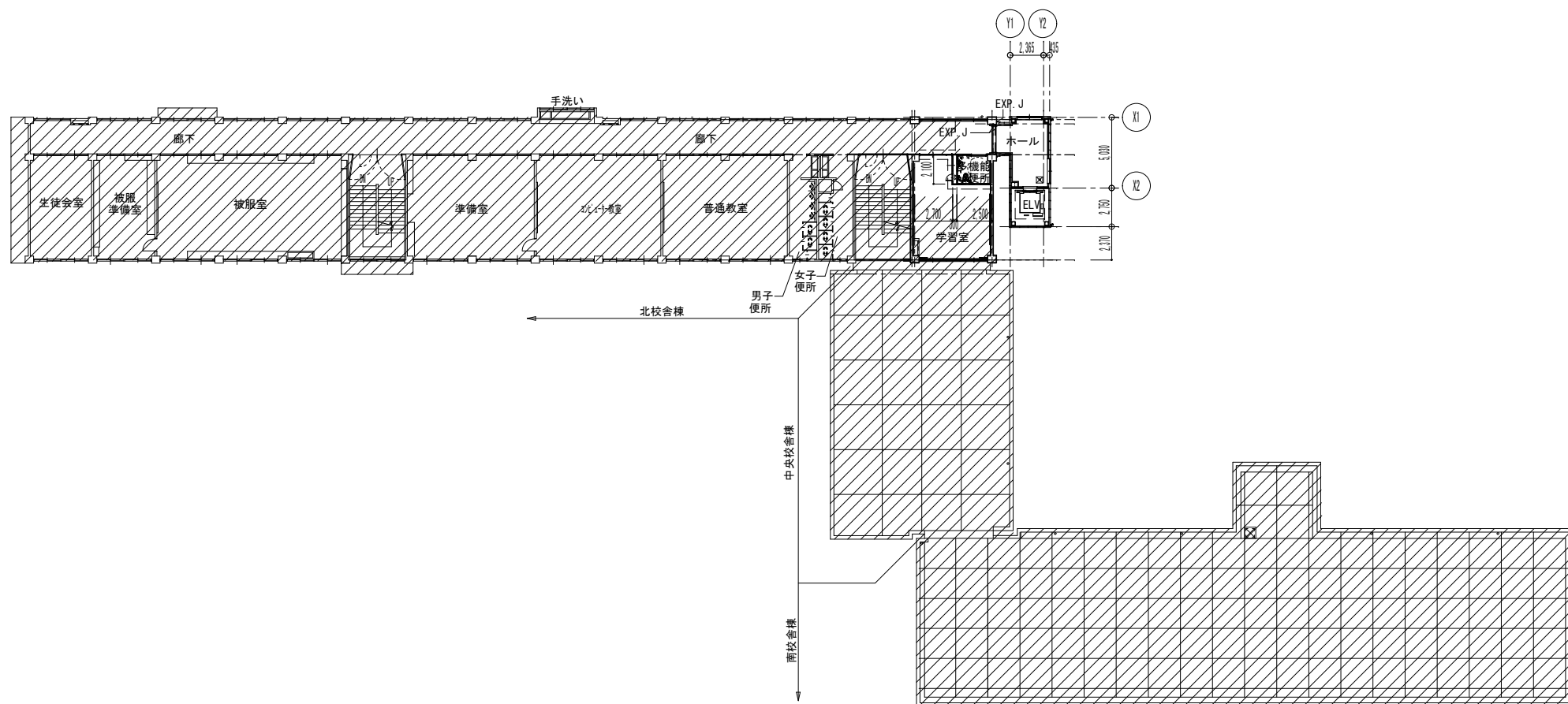
 改修対象外を示す



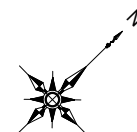
3 階 平 面 図

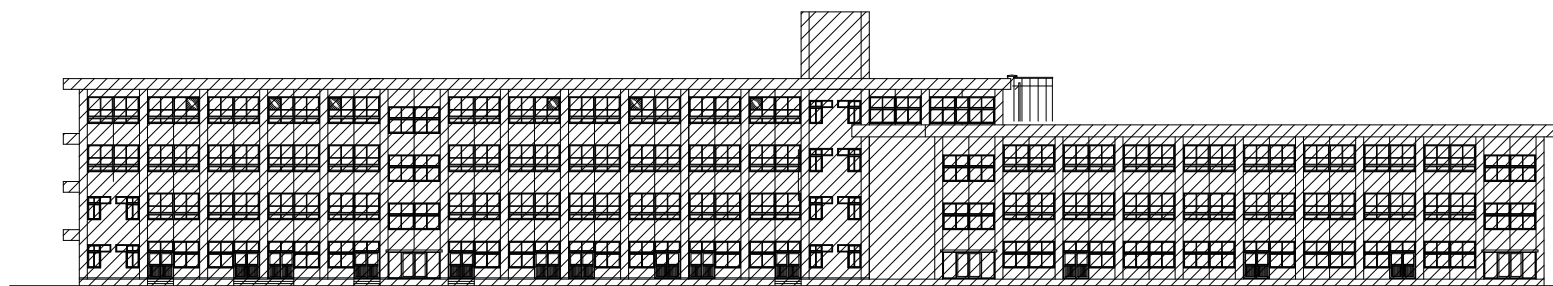


屋根伏図

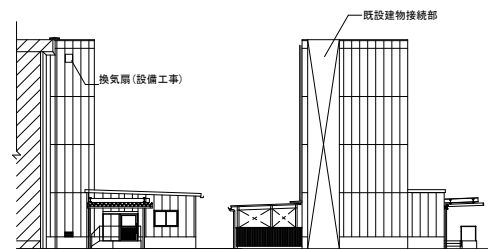


4階平面図



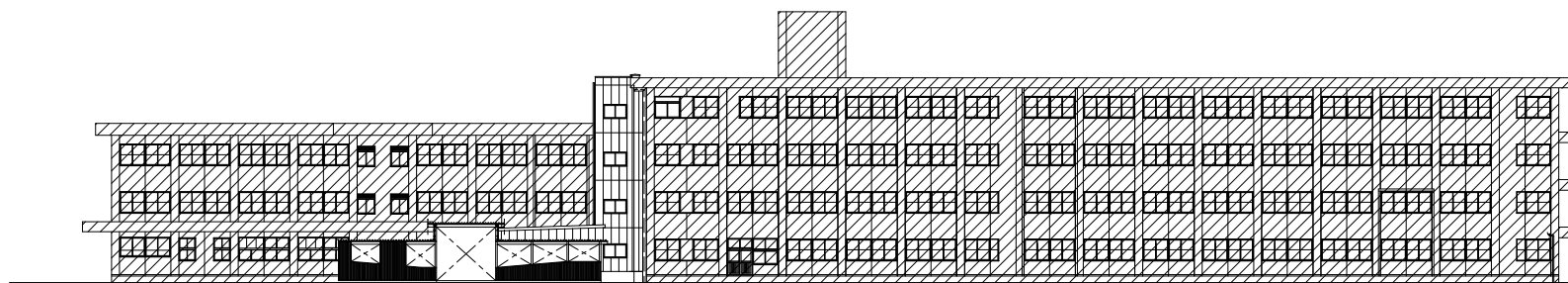


既設 南立面図

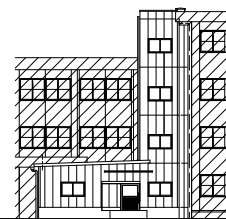


増築 南立面図

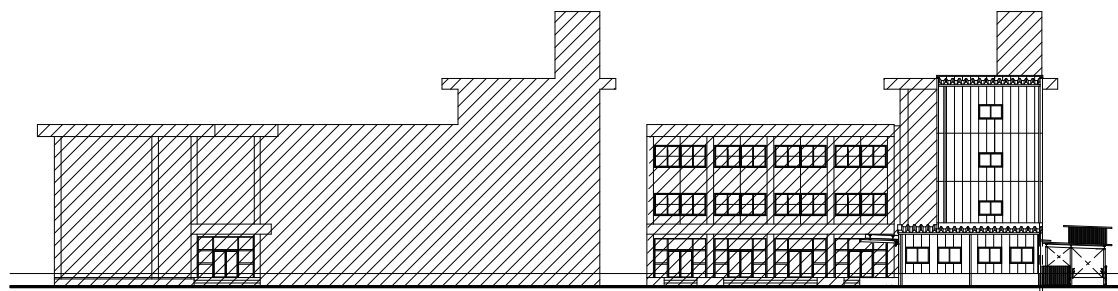
増築 西立面図



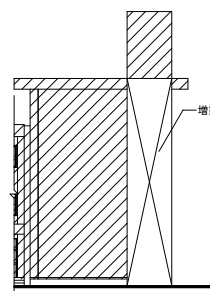
既設 北立面図



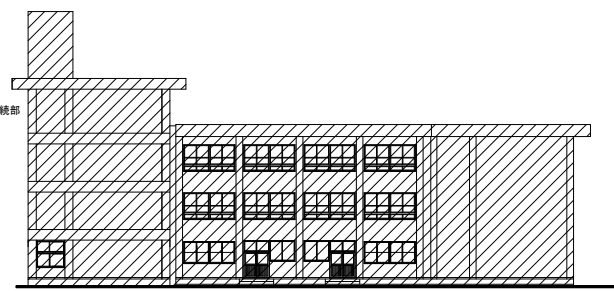
増築 北立面図



既設 東立面図



既設 東立面図



既設 西立面図



外観(北面)



外観(東面)





外観(西面)



エレベーターホール



配膳室1



配膳室2

## 保々こども園改修工事(2期工事)

### ● 一般事項

工事の内容	旧幼稚園舎の改修	
	屋上防水改修、外壁改修、保育室内装改修、便所改修	
遊戯室増築工事	鉄骨造平屋建て 約35㎡	
	上記に伴う建築電気設備工事・建築機械設備工事一式	
所在地	四日市市	西村町 地内
工期	R2. 6. 5～R2. 11. 6	
設計	四日市市都市整備部営繕工務課	
監理	株式会社上野建築研究所	
	四日市市都市整備部営繕工務課	
施工	大宗建設株式会社	

### ● 建物概要

幼保連携型認定こども園
旧幼稚園舎 鉄筋コンクリート造2階建て 延床面積588. 29㎡
戯室棟 鉄骨造平屋建て 延床面積148. 60㎡

### ● 主な仕上

外壁	磁器質タイル50角、可とう系改修塗材E
屋根	ウレタン塗膜防水、カラーガルバリウム遮熱鋼板葺き
内装天井	化粧石膏ボード張り、けい酸カルシウム板張りNAD塗装
内装壁	ビニルクロス張り、掲示クロス張り、化粧けい酸カルシウム板張り
内装床	複合フローリング張り、長尺塩ビシート張り

### ● 環境配慮

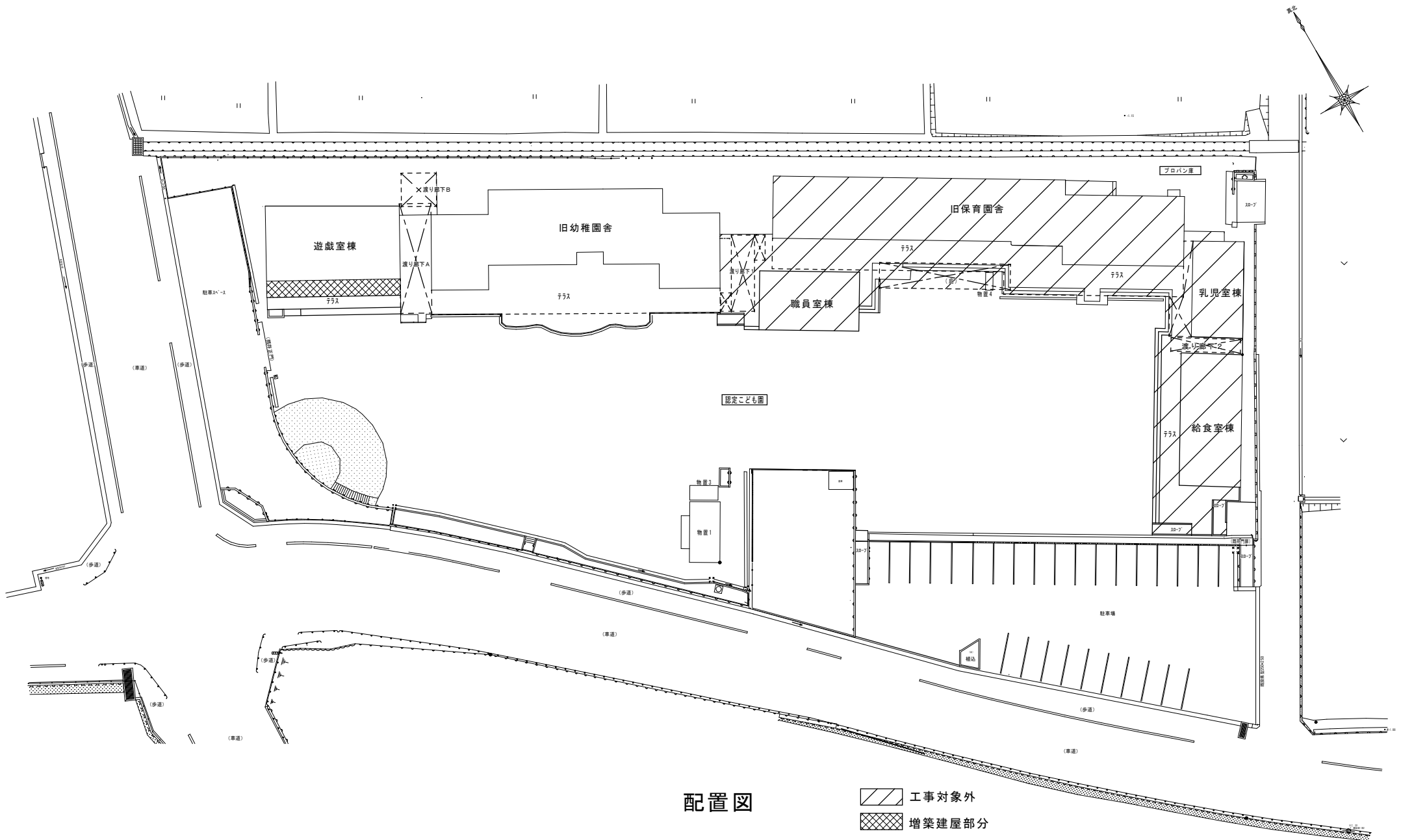
- ・照明設備はLED照明とした。
- ・塗膜防水の仕上に遮熱トップコートを使用した。
- ・増築棟の屋根の一部に遮熱塗装鋼板を使用した。

### ● ユニバーサルデザイン

- ・各室出入口からテラスへの段差を解消し、バリアフリー化を行った。

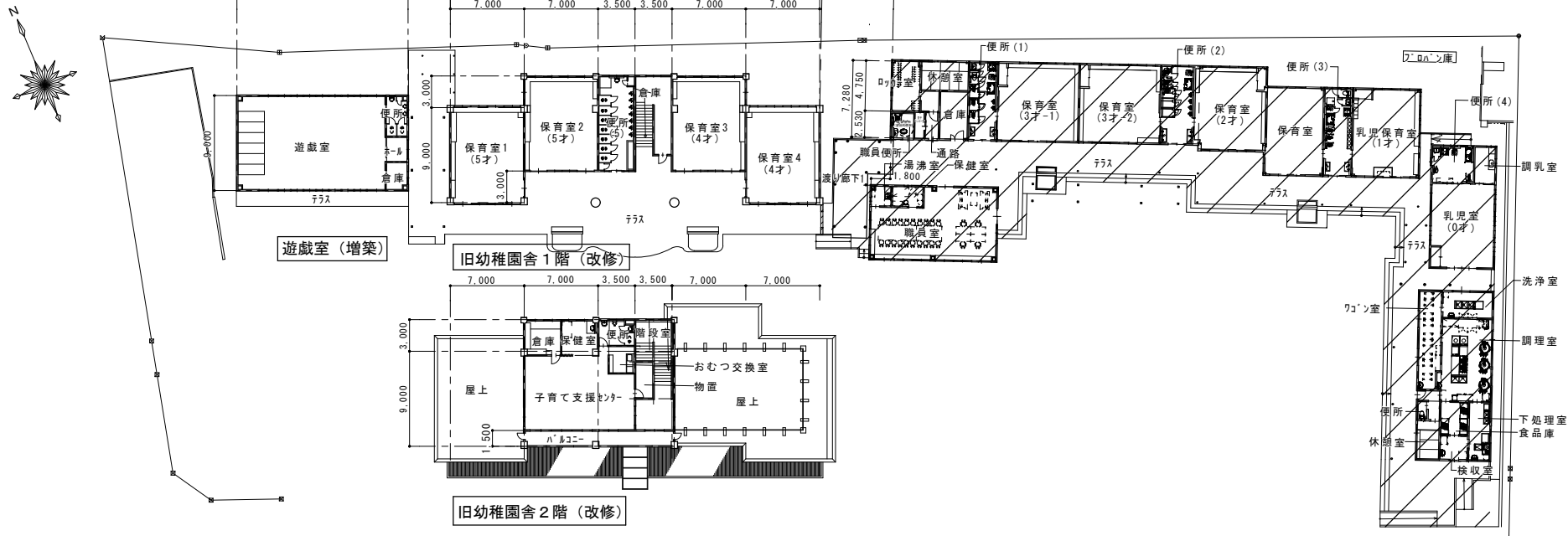
### ● 工事費

		千円
建築工事	95, 478	
建築電気設備工事	11, 562	
建築機械設備工事	11, 265	
計	118, 305	

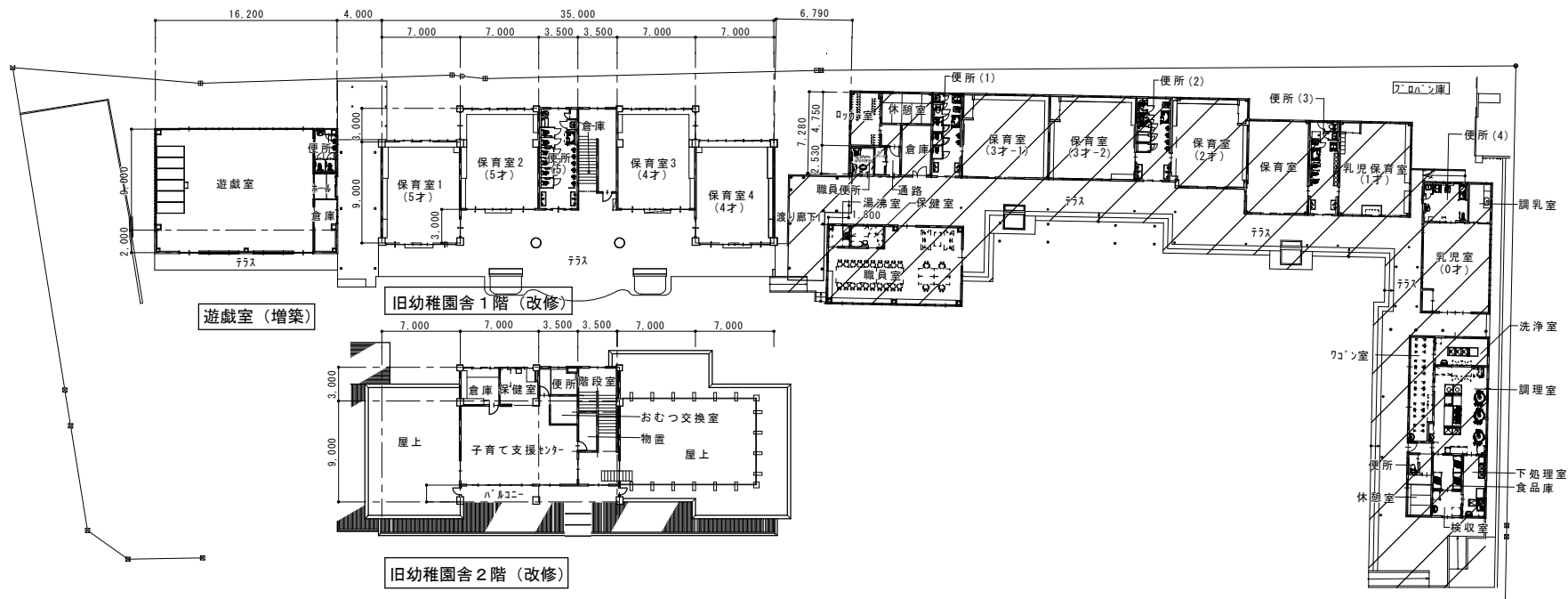


配置図

改修前



改修後



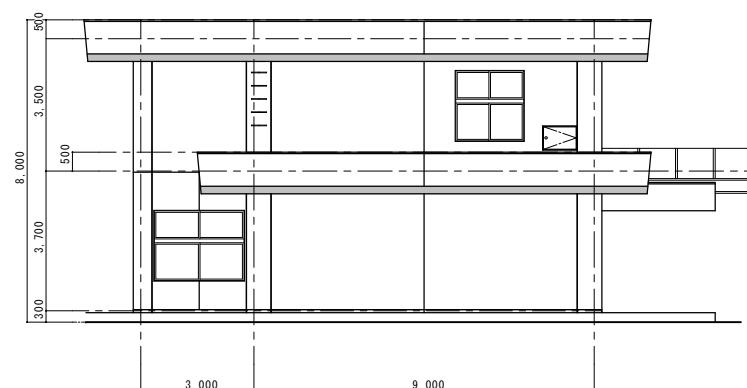
工事対象外



南立面図



東立面図

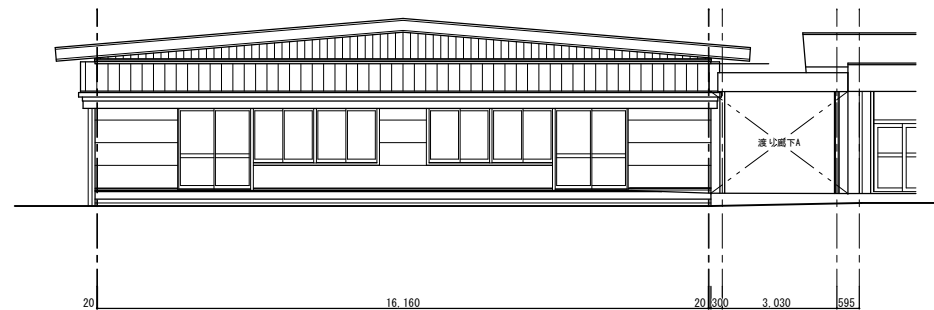


西立面図

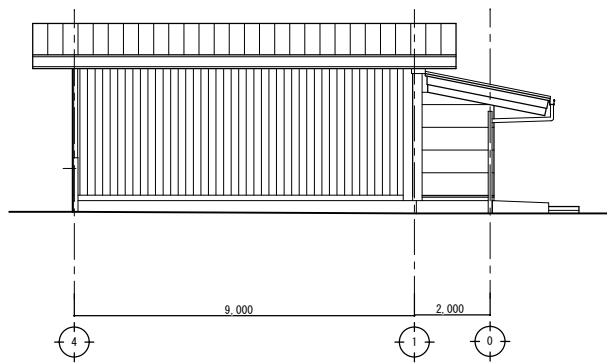
旧幼稚園舎 立面図



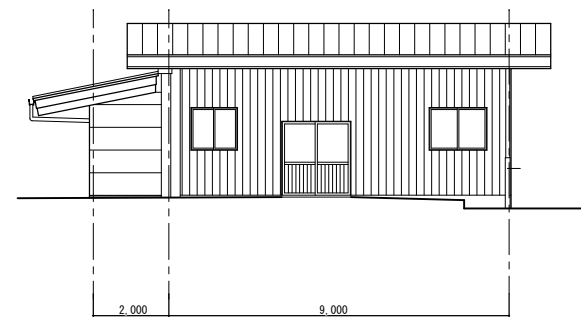
北立面図



南立面图



西立面图



東立面图

遊戲室棟 立面图





園舎外観



園舎屋上





保育室



子育て支援室





遊戲室外觀



遊戲室

# 三滝中学校大規模改修工事

- 一般事項  
工事の内容 屋上防水改修、外壁改修、内装改修、防火戸改修、トイレドライ化、 照明LED化  
上記に伴う建築電気設備工事・建築機械設備工事一式  
所在地 四日市市 高角町 地内  
工期 R2. 6. 4～R2. 9. 14  
設計 四日市市都市整備部営繕工務課  
中日設計株式会社  
監理 四日市市都市整備部営繕工務課  
施工 株式会社須崎工務店

- 建物概要 三滝中学校  
特別教室棟 RC造3階建 延床面積約930㎡

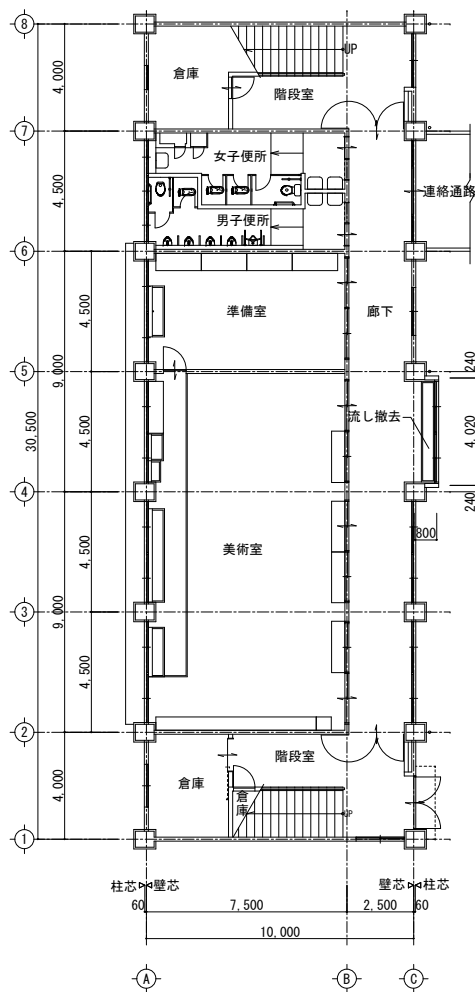
- 主な仕上  
外壁 可とう系改修塗材E  
屋根 改質アスファルト防水  
内装天井 化粧石膏ボード  
内装壁 EP-G塗装  
内装床 複合フローリング、長尺塩ビシート

- 環境配慮  
・屋上防水を断熱仕様とした。  
・照明設備はLED照明とした。

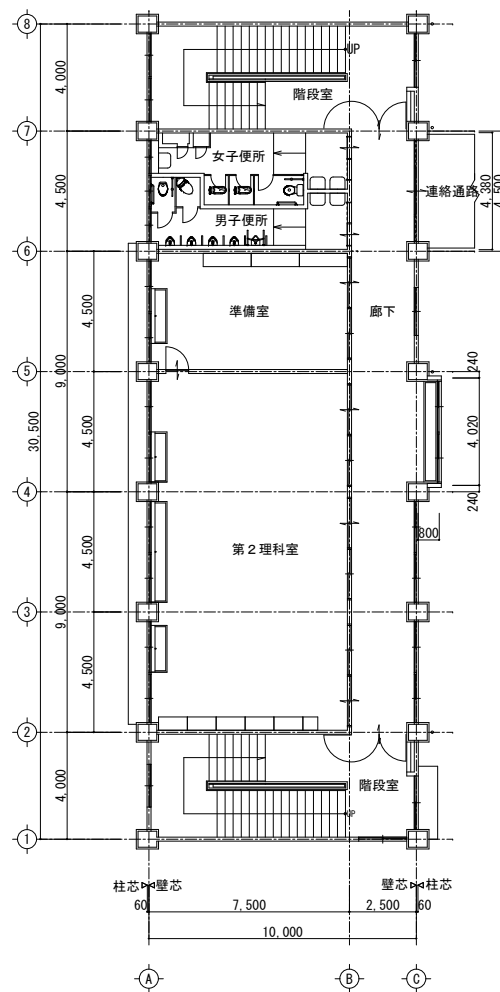
- ユニバーサルデザイン  
・便所をドライ化し、段差を解消した。

● 工事費		千円
建築工事	62,492	
建築電気設備工事	9,090	
建築機械設備工事	15,510	
計		87,092

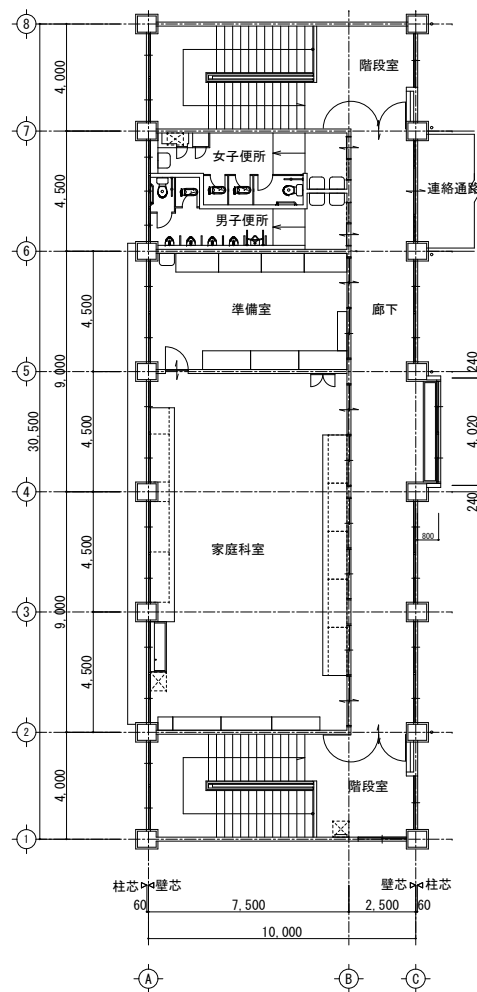




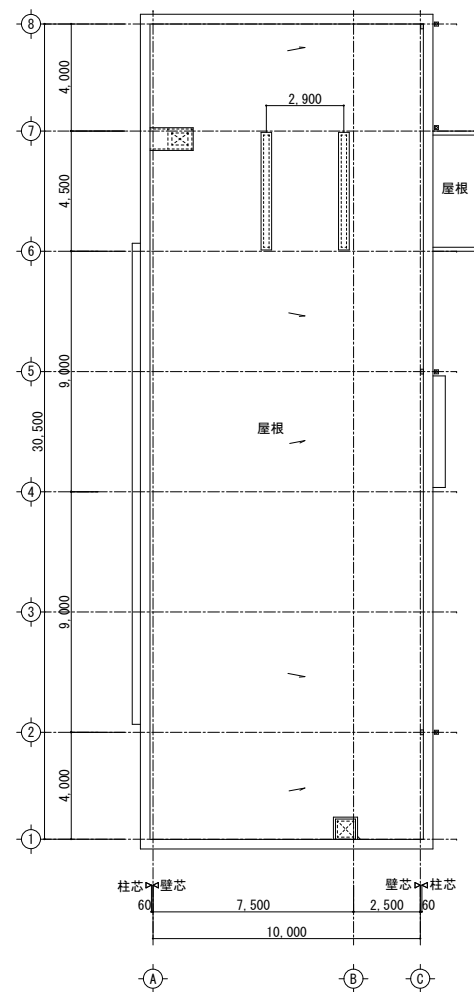
1階平面図



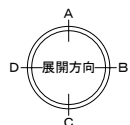
2階平面図

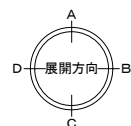
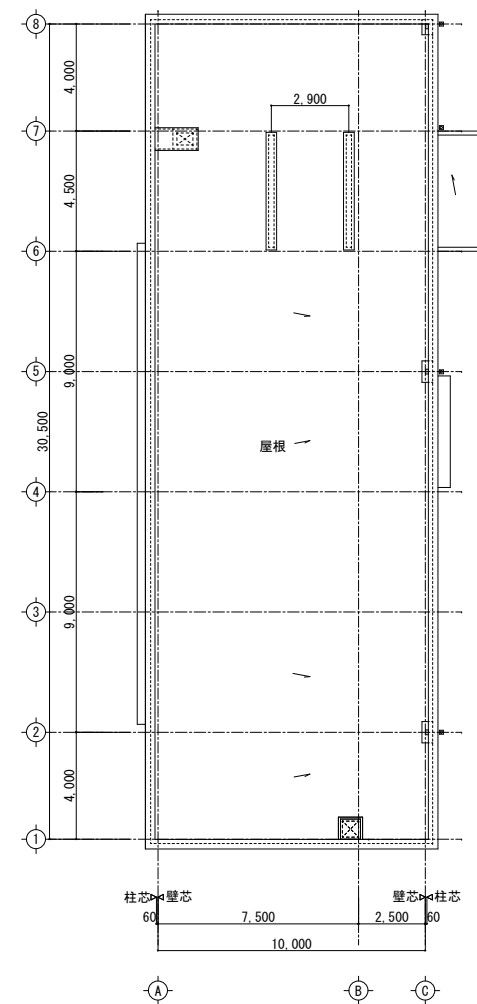
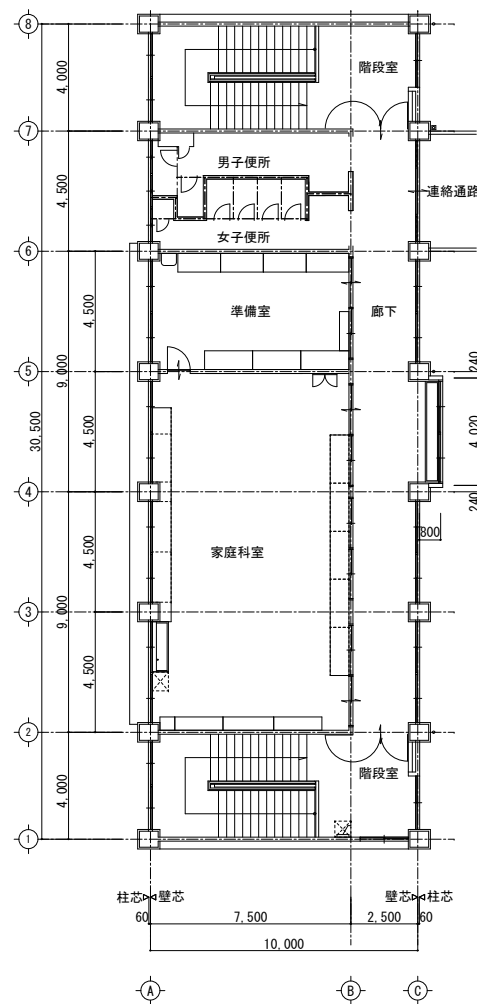
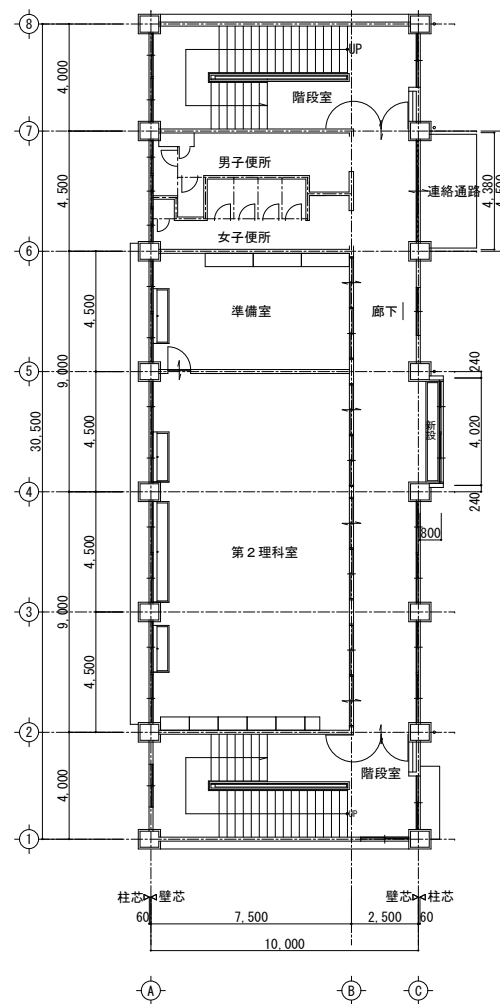
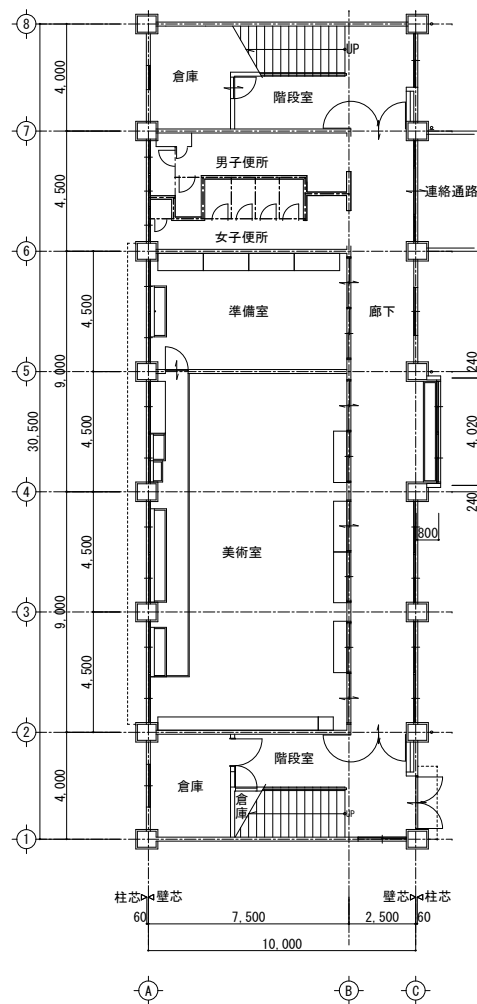


3階平面図



R階平面図









校舎外観



校舎外観



美術室

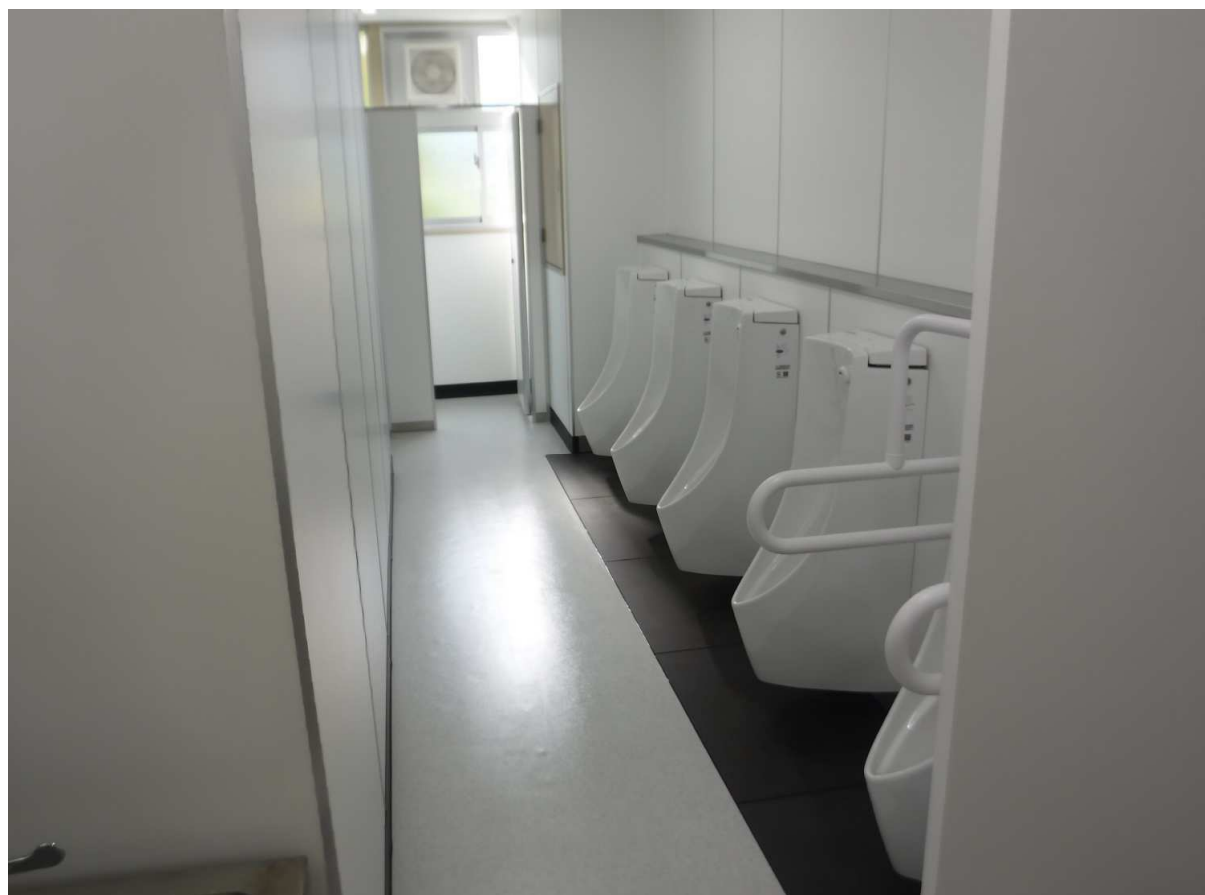


第2理科室





家庭科室



便所

# 三滝公園トイレ整備工事

- 一般事項  
工事の内容 トイレ新築工事  
外構工事一式  
上記に伴う建築電気設備工事・建築機械設備工事一式

所在地 四日市市 新浜町 地内  
工期 R2. 9. 10～R3. 2. 26  
設計 四日市市都市整備部営繕工務課  
hide stijl 建築事務所  
監理 四日市市都市整備部営繕工務課  
施工 株式会社久志本組

- 建物概要  
公衆便所  
壁式コンクリート造 平屋建て 延床面積28.98㎡

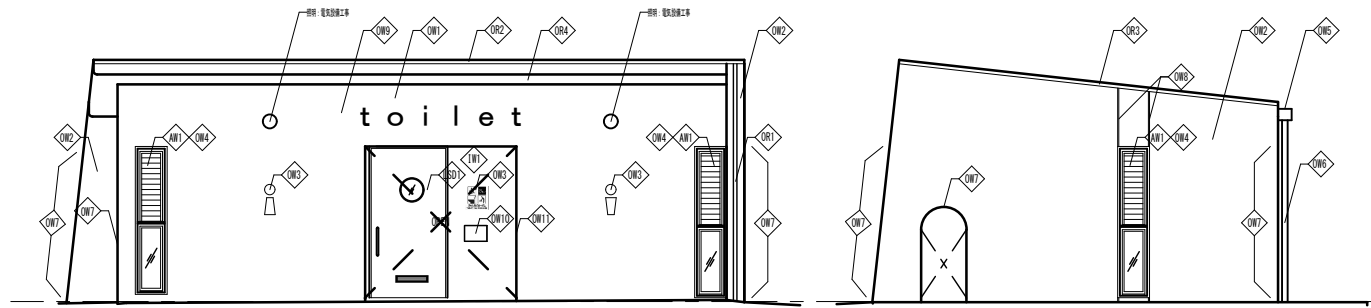
- 主な仕上  
外壁 複層塗材E一部外装薄塗材E砂壁状  
屋根 ウレタン系塗膜防水(X-2)  
内装天井 アクリル樹脂系非水分散形塗料塗り(NAD)  
内装壁 耐候性塗料塗り(DP)  
内装床 モザイクタイル張り  
外構床 モザイクタイル張り

- 環境配慮  
・照明設備はLED照明とした。  
・屋根の塗膜防水を遮熱仕様とした。

- ユニバーサルデザイン  
・公園内通路からトイレへの段差を解消し、バリアフリー化を行った。  
・多目的便所を設けた。

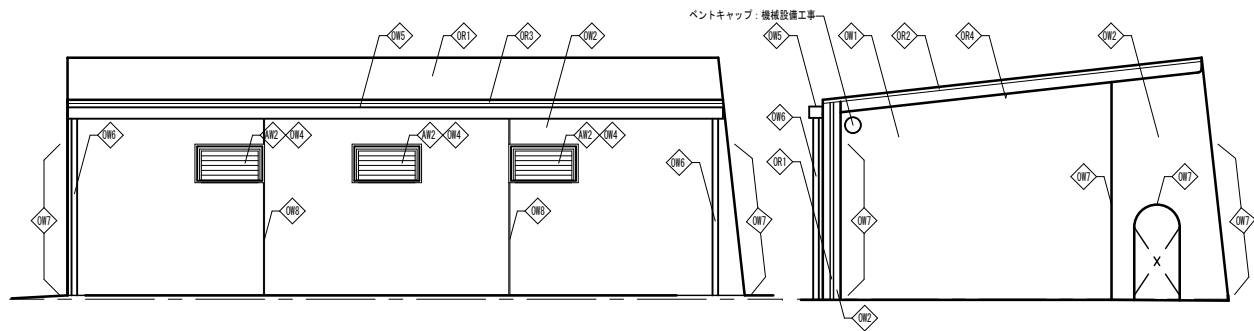
● 工事費		千円
	建築工事	19,225
	建築電気設備工事	3,601
	建築機械設備工事	5,224
	計	28,050





東側立面図

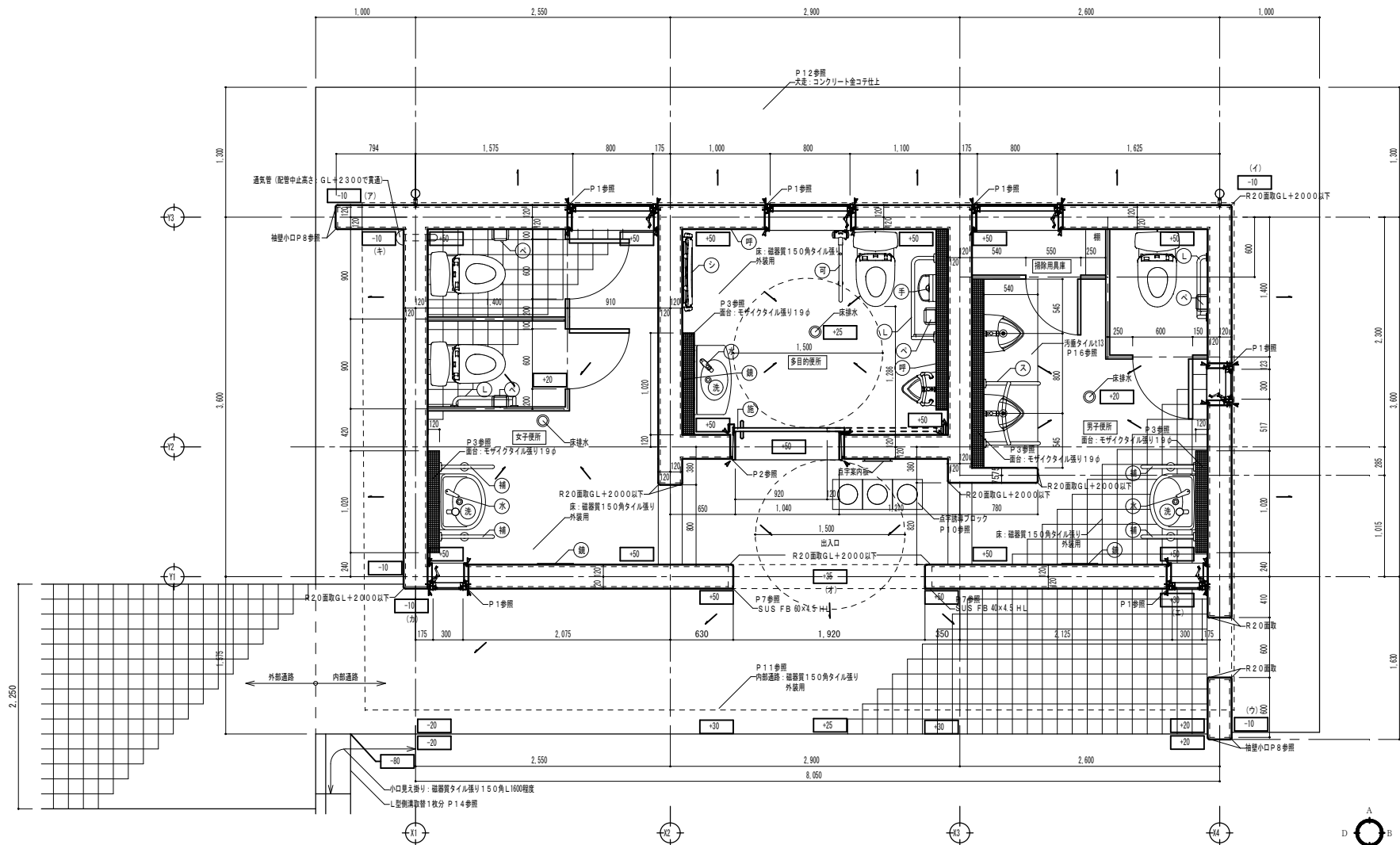
北側立面図



西側立面図

南側立面図

No.		仕 上 リ ス ト		No.		仕 上 リ ス ト		No.		仕 上 リ ス ト		No.		仕 上 リ ス ト	
DR1	塗膜防水 K-2 遮熱トップコート（日射反射率50%以上）（ライトグレー）	DR1	コンクリート下地外装薄塗材E砂壁状（アイカ工業ジョリパットJ P100 T6004 トラバーチン同等）	DR2	アルミ製（シルバー）軒樋120×185 アルミ製落葉止め	DR3	ステンレス文字 6文字 部分詳細図P5参照	DR1	縦溝瓦150φタイル 外装用	DR1	アルミ製騎手ルーバー窓（F1 X 横窓）	DR1	アルミ製騎手ルーバー窓	DR1	アルミ製騎手ルーバー窓
DR2	軒先水切（軒納まり） 部分詳細図P6参照	DR2	コンクリート下地撥水塗材E（マンセル値N8.5）	DR1	アルミ製（シルバー）縦樋バンドレス60φ アルミ製排水カバー付き	DR10	ステンレス点字案内板 部分詳細図P9参照	DR1	SUS見切縁 部分詳細図P7参照	DR1	コンクリート下地DP半ツヤ（マンセル値N8.5）	DR1	縦溝瓦150φタイル 外装用	DR1	縦溝瓦150φタイル 外装用
DR3	軒先水切（壁納まり）	DR2	ステンレスピクトサイン 部分詳細図P4参照	DR1	R20面取／印GL+2000以下 袖壁小口部分詳細図P8参照	DR1	SUS見切縁 部分詳細図P7参照	DR1	アルミ製騎手ルーバー窓	DR1	アルミ製騎手ルーバー窓	DR1	アルミ製騎手ルーバー窓	DR1	アルミ製騎手ルーバー窓
DR4	軒裏NAD（マンセル値N8.5） 軒先R50面取 部分詳細図P6参照	DR4	サッシ廻りシール 2重 部分詳細図P1参照	DR0	伸縮目地シール PU-2 W15	DR1	コンクリート下地DP半ツヤ（マンセル値N8.5）	DR1	縦溝瓦150φタイル 外装用	DR1	縦溝瓦150φタイル 外装用	DR1	縦溝瓦150φタイル 外装用	DR1	縦溝瓦150φタイル 外装用



平均地盤面算定			
場所	周長 × (高さ + 高さ) ÷ 2	面積	
ア~イ	8.844 × ((-0.01) + (-0.01)) ÷ 2	-0.088	
イ~ウ	5.230 × ((-0.01) + (-0.01)) ÷ 2	-0.052	
ウ~エ	1.630 × ((+0.02) + (+0.03)) ÷ 2	0.016	
エ~オ	3.900 × ((+0.03) + (+0.03)) ÷ 2	0.127	
オ~カ	4.150 × ((+0.035) + (-0.01)) ÷ 2	0.052	
カ~キ	3.6 × ((-0.01) + (-0.01)) ÷ 2	-0.036	
キ~ア	0.794 × ((-0.01) + (-0.01)) ÷ 2	-0.008	
小計	28.148	0.036	
地盤面	0.036 ÷ 28.148	0.001	

凡例	
計画床高さ	±0
GL = BM + 50 (高さの基準は、GLとする。) FL = GL + 50	
排水方向 (勾配1.5%程度)	→
2重シール	◀
シール	▶
L型手摺 (詳細は、機械設備図による。)	(L)
可動式手摺 (詳細は、機械設備図による。)	(可)
ストール小便器手摺 (詳細は、機械設備図による。)	(ス)
洗面用補助手摺 (詳細は、機械設備図による。)	(補)
鏡 (詳細は、機械設備図による。)	(鏡)
洗面器 (詳細は、機械設備図による。)	(洗)
埋込型手洗器 (詳細は、機械設備図による。)	(手)
操作容易な水栓器具 (詳細は、機械設備図による。)	(水)
ペーシート (詳細は、機械設備図による。)	(シ)
呼出しボタン (詳細は、電気設備図による。)	(呼)
施設装置 (詳細は、建具表による。)	(施)
ペーパーホルダー (詳細は、機械設備図による。)	(ペ)





トイレ外観



トイレ外観





多目的トイレ内観



男子トイレ内観





女子トイレ内観

# 堀川菖蒲園トイレ整備工事

- 一般事項
  - 工事の内容 トイレ新築工事（壁式鉄筋コンクリート造、延床面積約25㎡）、屋外付帯工事  
既存トイレ建屋の撤去  
上記に伴う建築電気設備工事、建築機械設備工事一式
  - 所在地 四日市市 三ツ谷町 地内
  - 工期 R2.9.11～R3.2.26
  - 設計 四日市市都市整備部営繕工務課  
hidestijl建築事務所 筒井 英典
  - 監理 四日市市都市整備部営繕工務課
  - 施工 有限会社渡辺建設

- 建物概要 屋外トイレ 壁式鉄筋コンクリート造平屋建て 延床面積24.77㎡

- 主な仕上
  - 外壁 外装薄塗材E、複層塗材E
  - 屋根 塗膜防水 X-2 遮熱トップコート
  - 内装天井 NAD塗装
  - 内装壁 DP 塗装
  - 内装床 磁器質 150角タイル張り

- 環境配慮
  - ・照明設備はLED照明とした。
  - ・屋根に遮熱塗装を施工した。

- ユニバーサルデザイン
  - ・段差部分にスロープを設置し、バリアフリー化を行った。
  - ・多目的便所を設けた。

● 工事費		千円
建築工事	21,144	
建築電気設備工事	2,950	
建築機械設備工事	3,505	
計		27,599



既存トイレ

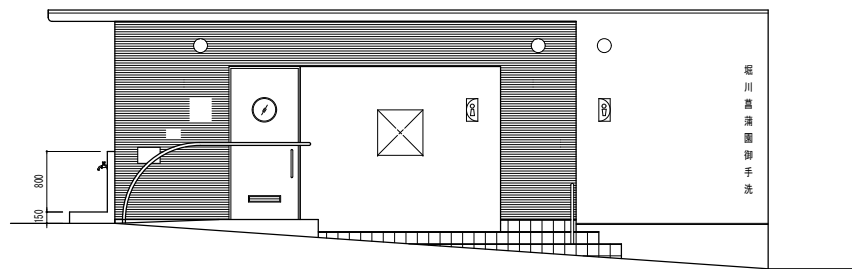
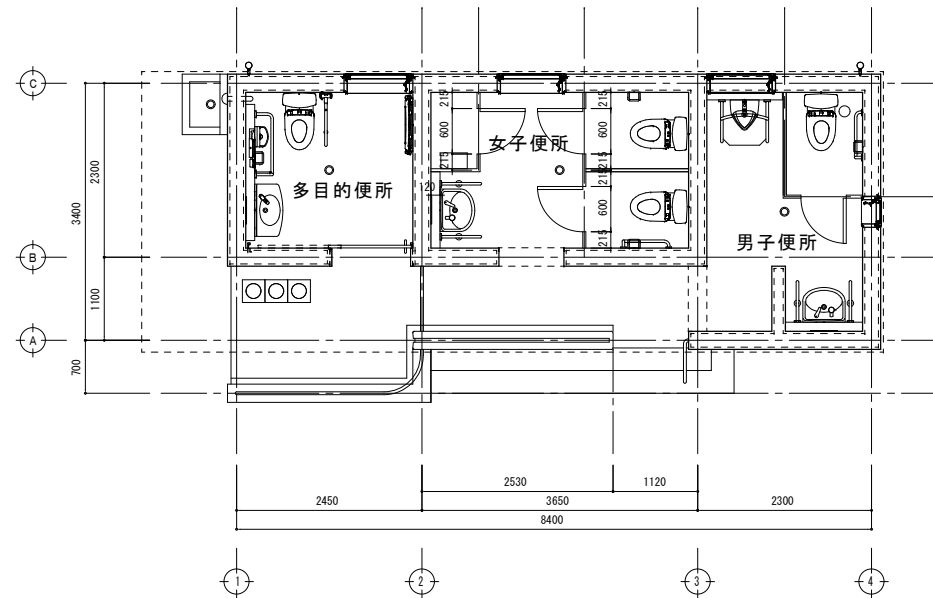
隣地コンテナ

改修前

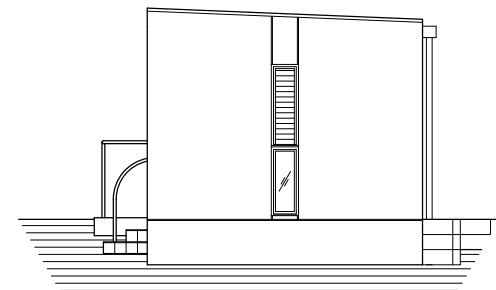
新築トイレ

隣地コンテナ

改修後



東側立面図



北側立面図



外観

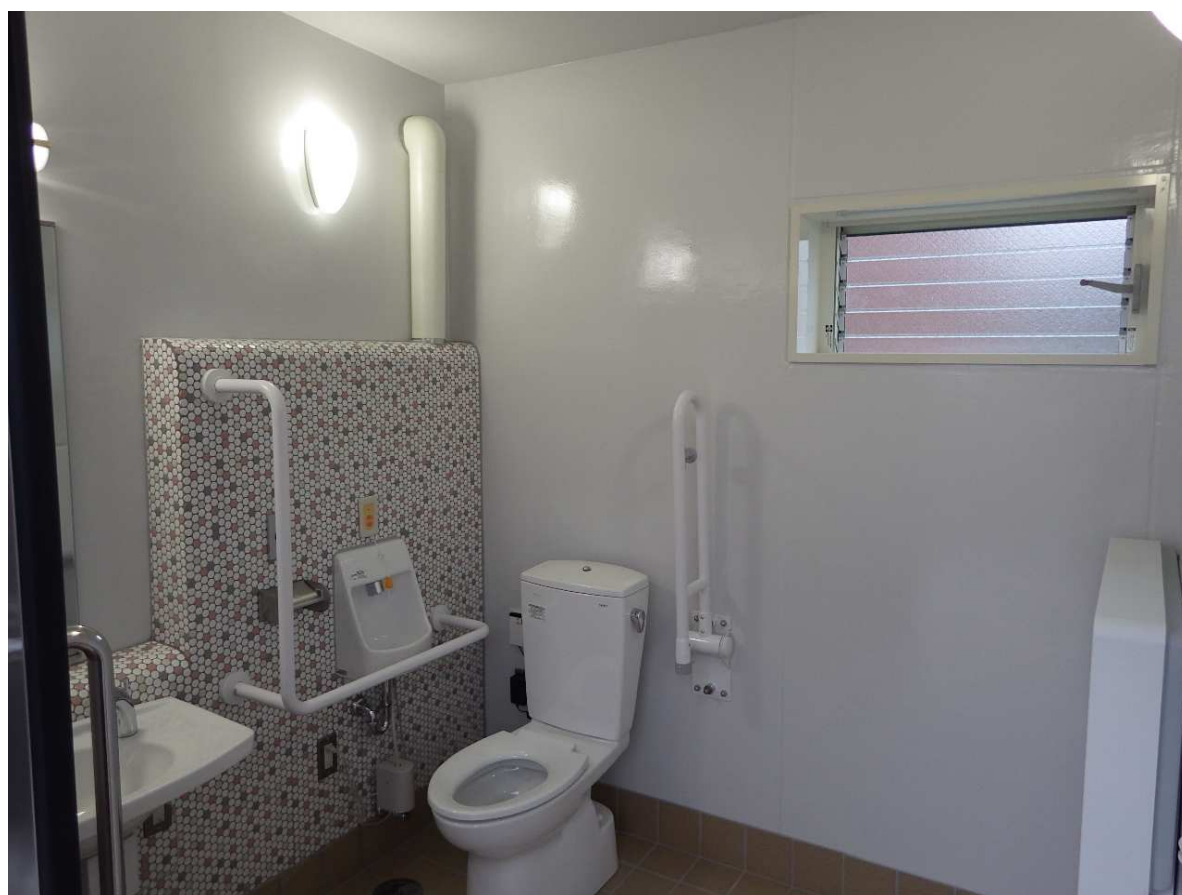


外観





通路



多目的便所



女子便所



男子便所

## 地域防犯拠点施設整備工事

● 一般事項

工事の内容

地域防犯拠点施設設置（軽量鉄骨造平屋建）  
外構整備工事  
上記に伴う建築電気設備・建築機械設備工事一式

所在地

四日市市 松原町 地内

工期

R2. 7. 28～R3. 1. 18

設計

四日市市都市整備部営繕工務課  
株式会社中村建築設計事務所

監理

四日市市都市整備部営繕工務課

施工

有限会社中川建築工房

● 建物概要

地域防犯拠点施設  
軽量鉄骨造平屋建 延床面積51. 67㎡

● 主な仕上

外壁

サイディング

屋根

ガルバリウム鋼板

内装天井

化粧石こうボード張り

内装壁

ビニルクロス張り

内装床

長尺塩ビシート張り

● 環境配慮

・照明設備はLED照明とした。

・屋根、外壁を断熱仕様とした。

● ユニバーサルデザイン

・段差部分にスロープを設置し、バリアフリー化を行った。

・多目的便所を設けた。

● 工事費

建築工事

18, 700

建築電気設備工事

321

建築機械設備工事

1, 053

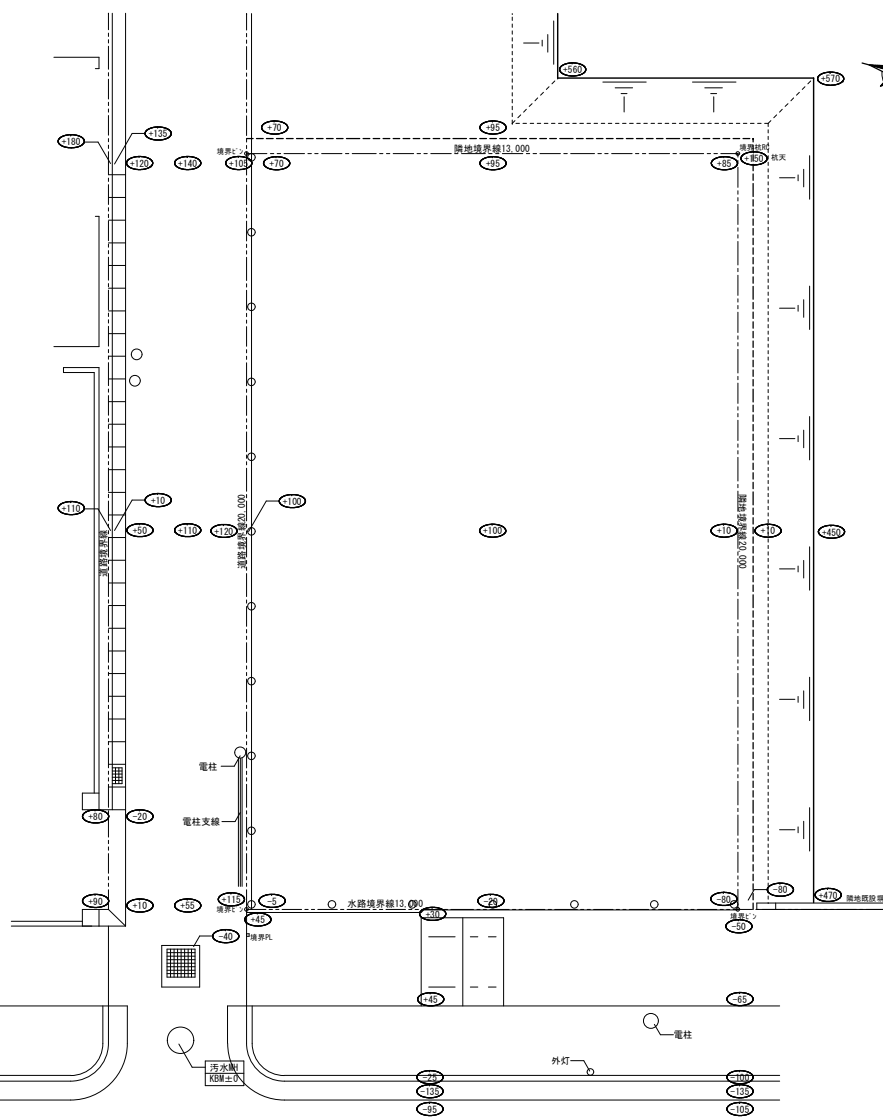
計

20, 074

千円

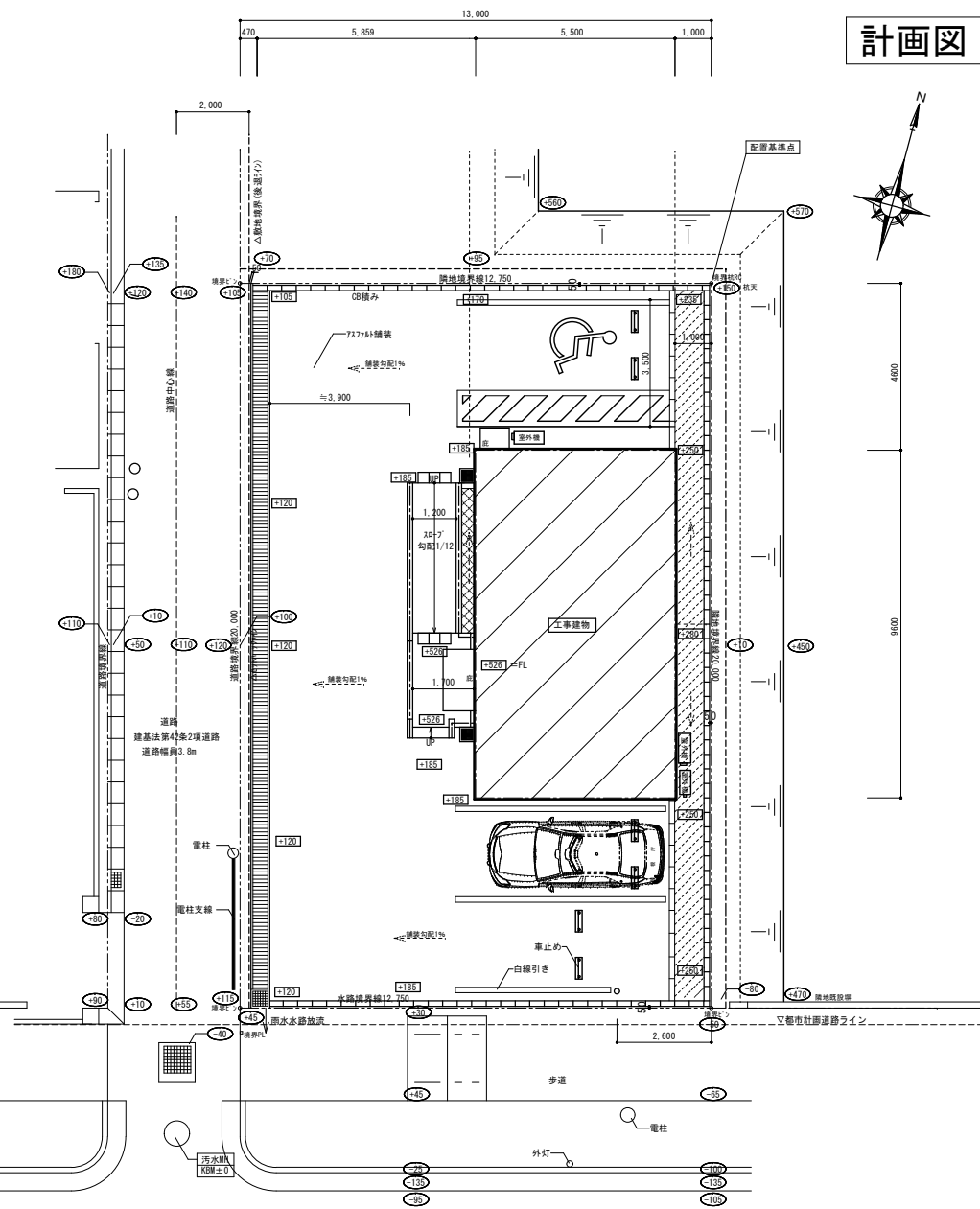
千円





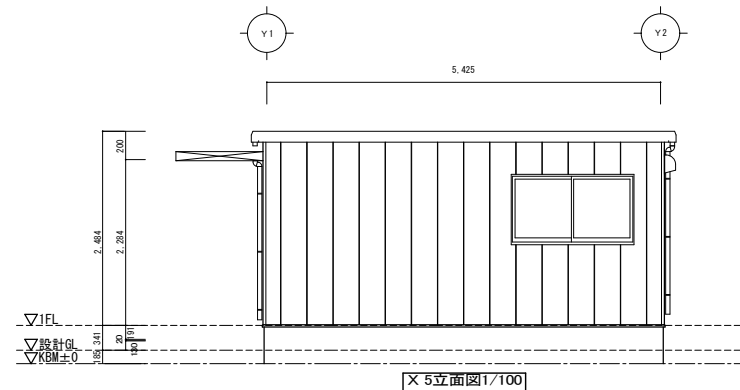
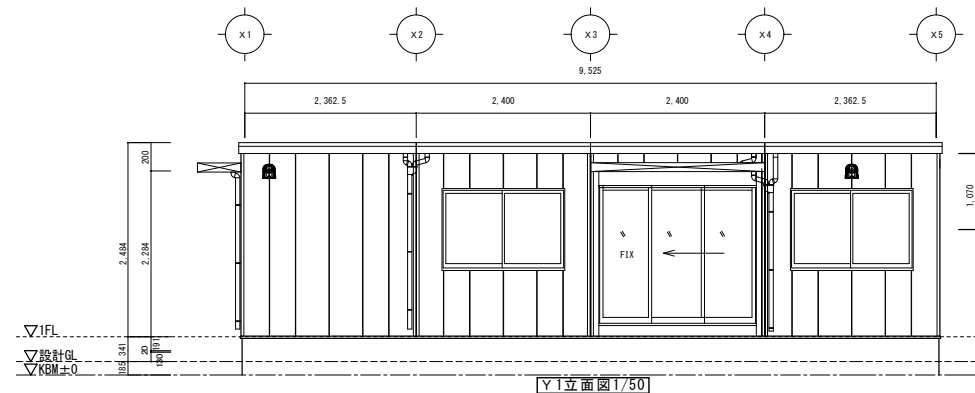
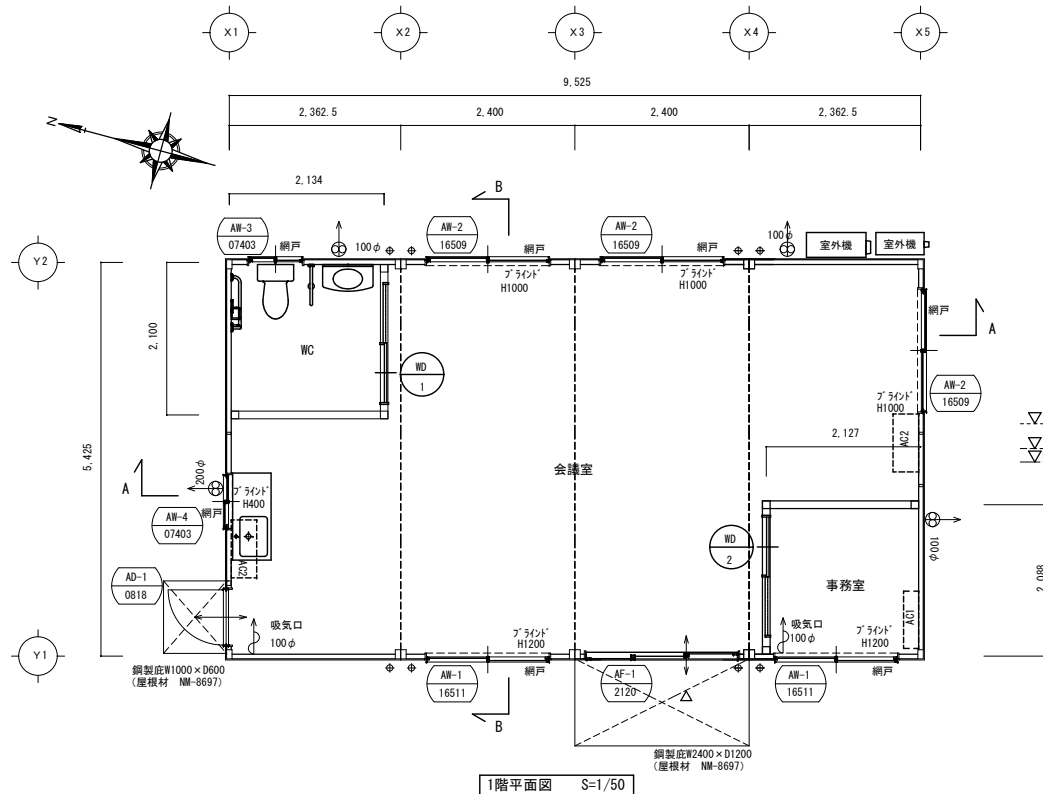
配置図 1/100

国道1号線



配置図 1/100

国道1号線(道路幅員18.5m)  
(建基法42条1項1号道路)



マフオキュニットハウス4.0 坪型 連棟タイプ				
大きさ	W9600×D5500×H2675(52.8㎡)		床	断熱材35mm厚+12.0t防水3mm厚+2.0t長尺塩ビシート
構造	軽鋼鉄骨プレキャスト		電灯	※WCのみ防汚・防滑性長尺塩ビシート2.0t
柱	□-125×75×2.3		換気扇	LED照明器具
梁	C-200×75×20×3.2		換気扇	換気扇200φ フード付 プラント付 1カ所 (キッチン)
土台	□-125×75×2.3		換気扇	換気扇100φ フード付 本体付き付 3カ所
屋根	4-スラブ 125 0.6tφ 4mm 9mm厚板	NM-8697	換気扇	換気扇100φ フード付 2カ所
壁	軒張 鋼板製 壁紙 塩ビ製60φ		分電盤	単相3線式分電盤 60A ELB付 分岐20A
破風	好-鋼板厚0.35mm (新築)		窓	アルミサッシ 網戸・ブラインド・両面 AW1.2.3.4
外壁	断熱材35mm厚+12.0t防水3mm厚+2.0t長尺塩ビシート	08-0883	出入口	AF-1 フード付 4tφ-125×75 片引2120 FIX透明硝子t=8mm引戸透明硝子t=6mm
天井	断熱材35mm厚+12.0t防水3mm厚+2.0t長尺塩ビシート	08-0881	シャワールーム	AD-1 75×75×125 片引戸0818 4tφ/6tφ シャワールーム
内装	ブラスチック t=12.5mm + 9mm仕上げ (準不燃)		シャワールーム	・壁・床・天井・建具仕上げに用いる建築材料はすべてF☆☆☆☆、または規制対象外の材料を使用する
内部建具	木製 フラッシュ構造	WD1.2	シャワールーム	・天井裏などへの措置については、天井裏・床裏・壁収納に用いる建築材料はF☆☆☆☆以上を使用する
			シャワールーム	・クロロピリホスを添加した建築材料を用いないこと

面積表		
建築面積	5.425×9.525±0.2×2.4	52.15 m <sup>2</sup>
延床面積	5.425×9.525	51.67 m <sup>2</sup>



建物外観



建物外観



外構



会議室



WC

# 四日市ドーム照明設備ほか更新工事

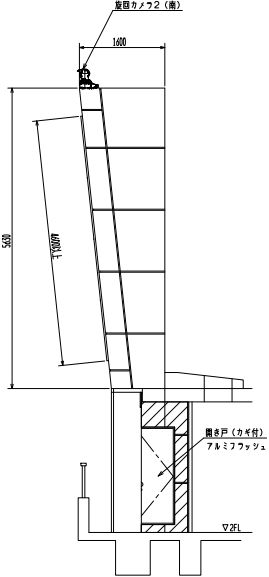
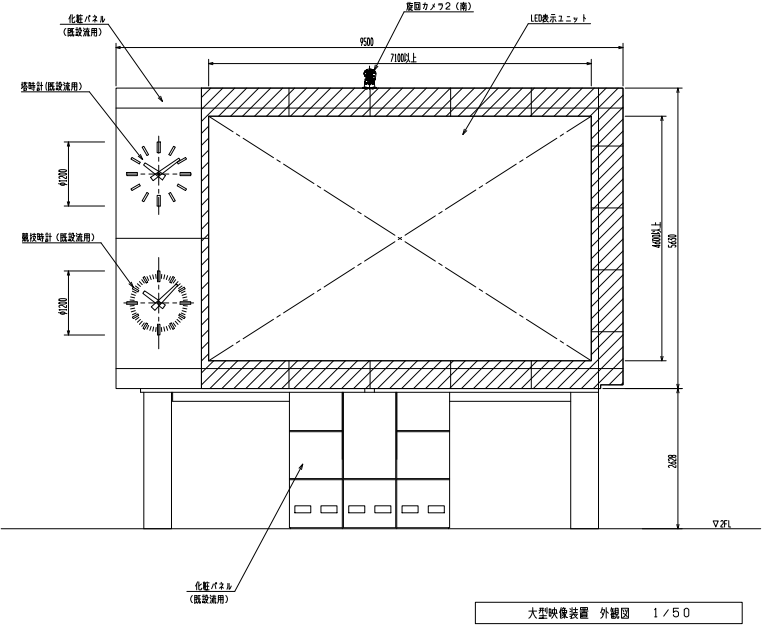
- 一般事項  
工事の内容      アリーナ照明、大型映像装置、防犯カメラ、火災報知設備、自動制御装置の更新工事  
所    在    地      四日市市 大字羽津甲 地内  
工            期      R2. 7. 2～R3. 3. 12  
設            計      四日市市都市整備部営繕工務課  
                         株式会社 TORI設備設計  
監            理      四日市市都市整備部営繕工務課  
施            工      株式会社日本総合施設

- 建物概要      四日市ドーム  
                         鉄骨造・鉄筋コンクリート造 延床面積23, 143. 2㎡

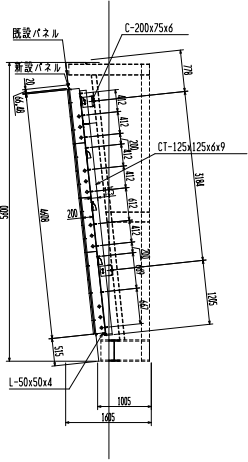
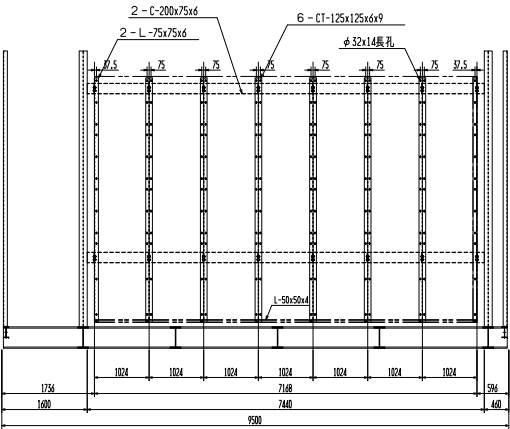
- 概要  
                         アリーナ照明      236台              約64000[lm]  
                         アリーナ投光器    64台              約100000[lm]  
                         大型映像装置      1 面              SMD型3in1高輝度LED素子  
                            7100mm×4600mm

- 環境配慮  
                         ・照明設備はLED照明とした。

● 工事費		千円
建築電気設備工事	415, 602, 000	
計		415, 602, 000

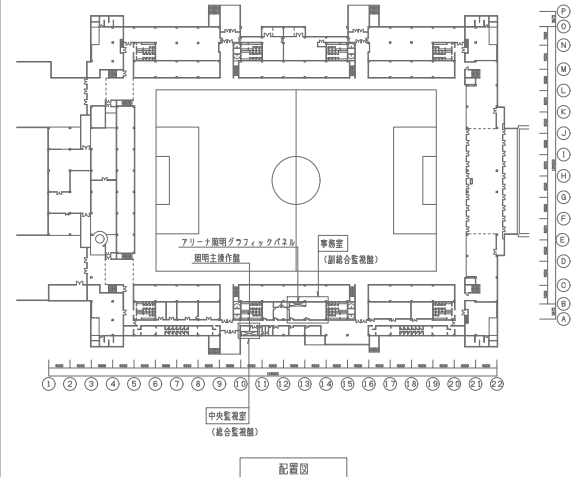
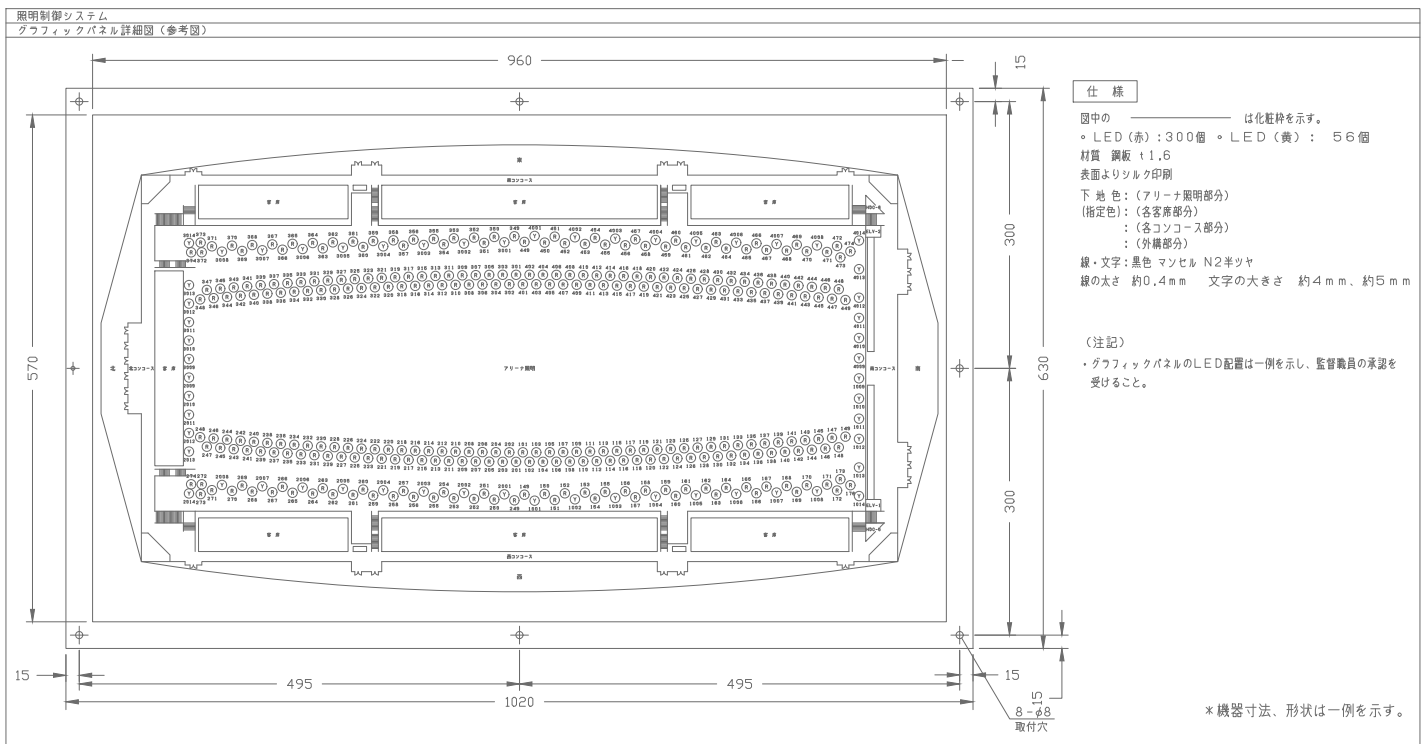


（注記）	
1.	斜線部：外装パネルは、LED表示ユニット更新及び側主戸新設に合わせて既設撤去・新設する。 ※ステンレス製・指定色塗装とする。
2.	軸組図・断面図は一例を示すものであり、LEDパネルに合わせて構造検討し、監督職員の承認を得ること。



大型映像装置 軸組図・断面詳細図 1/50

工事名称	四日市ドーム照明設備はか更新工事		
図面名称	大型映像装置 外観図・軸組図・断面詳細図	設計	令和2年2月
縮尺	A1:1/50 A3:1/100	図面番号	54
製	株式会社 トリ設備計画	代表者	担当



照明制御システム 個別制御アドレス表

記 号	リレー番号 設定数	伝送端機器	3P30A	2P20A	備 考	記 号	リレー番号 設定数	伝送端機器	3P30A	2P20A	備 考
1L-1	6	4回路用	1	-	(伝送端機器更新)	2M-3-1	3	1回路用	3	1	-
		1回路用	2	-		2M-3-2	3	1回路用	3	1	-
1L-4	10	4回路用	2	-	(伝送端機器更新)	2M-3-3	3	1回路用	3	1	-
		1回路用	2	-		2M-3-4	3	1回路用	3	1	-
1ML-01	28	4回路用	7	-		2M-3-5	3	1回路用	3	1	-
	3	1回路用	3	-		2M-3-6	3	1回路用	3	1	-
1ML-02	24	4回路用	6	-		2M-3-7	3	1回路用	3	1	-
	3	1回路用	3	-		2M-3-8	3	1回路用	3	1	-
1ML-03	12	4回路用	3	-	(伝送端機器更新)	2M-3-9	3	1回路用	3	1	-
	3	1回路用	3	-		2M-4-1	3	1回路用	3	1	-
1ML-04	20	4回路用	5	-		2M-4-2	3	1回路用	3	1	-
	3	1回路用	3	-		2M-4-3	3	1回路用	3	1	-
2M-1-1	3	1回路用	3	1		2M-4-4	3	1回路用	3	1	-
2M-1-2	3	1回路用	3	1		2M-4-5	3	1回路用	3	1	-
2M-1-3	3	1回路用	3	1		2M-4-6	3	1回路用	3	1	-
2M-1-4	3	1回路用	3	1		2M-4-7	3	1回路用	3	1	-
2M-1-5	3	1回路用	3	1		2M-4-8	3	1回路用	3	1	-
2M-1-6	3	1回路用	3	1		2M-4-9	3	1回路用	3	1	-
2M-1-7	3	1回路用	3	1		2M-1-10	3	1回路用	3	1	-
2M-1-8	3	1回路用	3	1		2M-2-10	3	1回路用	3	1	-
2M-1-9	3	1回路用	3	1		2M-3-10	3	1回路用	3	1	-
2M-2-1	3	1回路用	3	1	(伝送端機器更新)	2M-4-10	3	1回路用	3	1	-
2M-2-2	3	1回路用	3	1		2M-1-11	2	1回路用	2	1	-
2M-2-3	3	1回路用	3	1		2M-2-11	2	1回路用	2	1	-
2M-2-4	3	1回路用	3	1		2M-3-11	2	1回路用	2	1	-
2M-2-5	3	1回路用	3	1		2M-4-11	2	1回路用	2	1	-
2M-2-6	3	1回路用	3	1		2M-1-12	2	1回路用	2	1	-
2M-2-7	3	1回路用	3	1		2M-2-12	2	1回路用	2	1	-
2M-2-8	3	1回路用	3	1		2M-3-12	2	1回路用	2	1	-
2M-2-9	3	1回路用	3	1		2M-4-12	2	1回路用	2	1	-

照明パターン制御表

照明パターン No.	照明パターン名称
1	アリーナ照明（全エリア）全点灯 1000lx
2	アリーナ照明（南側）全点灯 1000lx
3	アリーナ照明（北側）全点灯 1000lx
4	アリーナ照明 夜間灯
9	アリーナ照明（全エリア）750lx
10	アリーナ照明（南側）750lx
11	アリーナ照明（北側）750lx
12	外灯（常点灯）
17	アリーナ照明（全エリア）500lx
18	アリーナ照明（南側）500lx
19	アリーナ照明（北側）500lx
20	外灯（暗灯）
25	アリーナ照明（全エリア）300lx
26	アリーナ照明（南側）300lx
27	アリーナ照明（北側）300lx
28	外灯（フライトアップ）
33	アリーナ照明（全エリア）150lx
34	アリーナ照明（南側）150lx
35	アリーナ照明（北側）150lx
36	南コンコース スポット照明
37	予備
38	予備
39	予備
40	全消灯（外灯含まない）（キャンセルパターン）

エリアパターン制御表

エリアパターン No.	エリアパターン名称	エリアパターン No.	エリアパターン名称
0-1	1階 ロッカー・シャワー-3, 4 階明1（G階）	7-1	1階 幼児室 階明1
0-2	1階 ロッカー・シャワー-3, 4 階明2	7-2	1階 幼児室 階明2
0-3	1階 ロッカー・シャワー-3, 4 階明3	7-3	1階 練習室-1 階明1
0-4	予備	7-4	1階 練習室-1 階明2
1-1	1階 ロッカー・シャワー-1, 2 階明1（G階）	8-1	1階 更衣室-1 階明1
1-2	1階 ロッカー・シャワー-1, 2 階明2	8-2	1階 更衣室-1 階明2
1-3	1階 ロッカー・シャワー-1, 2 階明3	8-3	1階 更衣室-2 階明1
1-4	予備	8-4	1階 更衣室-2 階明2
2-1	1階 廊下-4, 5 西玄関-2（G階）	9-1	1階 廊下（西）1～7（G階） 西玄関-1, 2 階明
2-2	1階 廊下-4, 5 西玄関-2	9-2	1階 廊下（西）1～7 西玄関-1, 2 階明
2-3	1階 廊下-6, 7（G階）	9-3	1階 ロッカー・シャワー-1～4（G階） 倉庫-1, 2 階明
2-4	1階 廊下-6, 7（G階）	9-4	1階 ロッカー・シャワー-1～4 倉庫-1, 2 階明
3-1	1階 廊下1～3 西玄関-1（G階）	10-1	1階 南玄関 階明（G階）
3-2	1階 廊下1～3 西玄関-1	10-2	1階 南玄関 階明
3-3	1階 西玄関-1 スポット	10-3	1階 南玄関-1 階明（G階）
3-4	予備	10-4	1階 南玄関-1 階明
4-1	1階 練習室-2 階明1	11-1	1階 廊下（南東）10～11（G階） 東玄関-2 階明
4-2	1階 練習室-2 階明2	11-2	1階 廊下（南東）10～11 東玄関-2 階明
4-3	1階 練習室-2 階明3	11-3	1階 廊下（北東）8～9（G階） 東玄関-1 階明
4-4	1階 練習室-2 階明4	11-4	1階 廊下（北東）8～9 東玄関-1 階明
5-1	1階 廊下-9, 10 階明（G階）	12-1	1階 北玄関1, 2 階明（G階）
5-2	1階 廊下-9, 10 倉庫7 入口 階明	12-2	1階 北玄関1, 2 階明
5-3	1階 東玄関-1, 2 階明（G階）	12-3	1階 南玄関 外部照明
5-4	1階 東玄関-1, 2 階明	12-4	1階 東玄関, 西玄関 外部照明
6-1	1階 倉庫更衣室-2 階明		
6-2	予備		
6-3	1階 倉庫更衣室-1 階明		
6-4	予備		

センサーパターン制御表

センサーパターン No.	センサーパターン名称	種類
1	自動消滅警 信号	
2		
3		
4		
5		ON型
6		
7		
8		
9	煙光センサー-信号 レベル1	
10	煙光センサー-信号 レベル2	
11		OFF型
12		
13		
14		
15		
16		

注）センサーパターンは、照明パターンとANDとして動作する。

工事名称 四日市ドーム照明設備はか更新工事			
図面名称 照明制御システム図		設 計	令和2年2月
縮 尺 A1: NS A3: NS		図面番号	06
図面 所	株式会社 トリ設備計画		代 表 者
			図 面 当

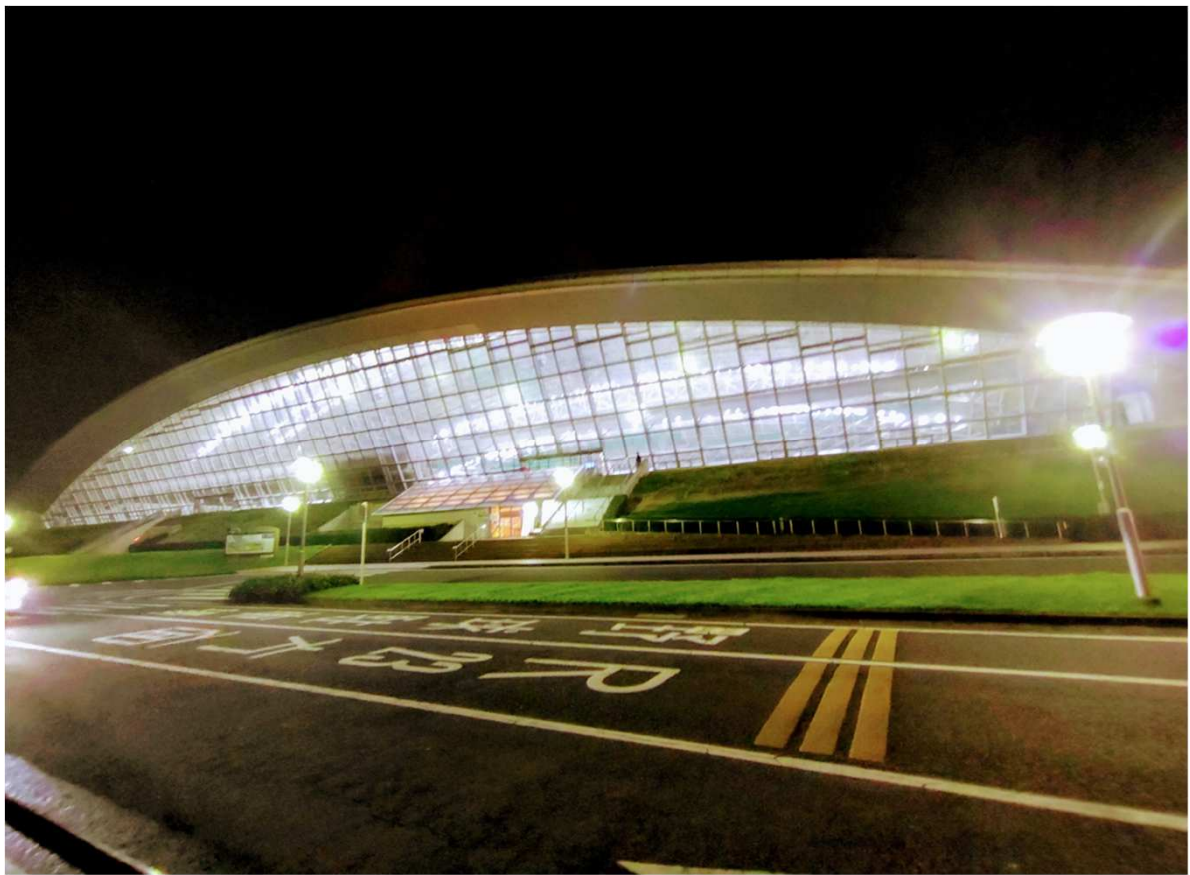




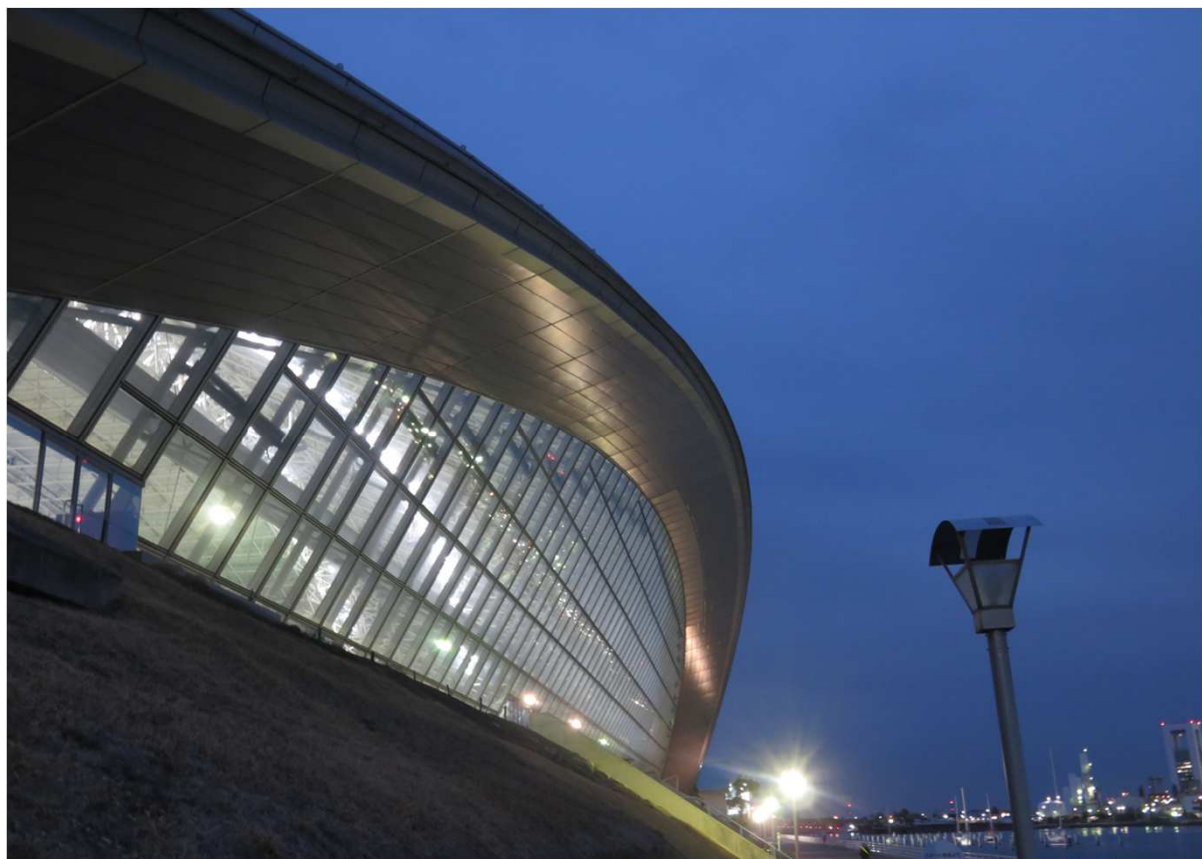
付近見取図



工事名称	四日市ドーム照明設備ほか更新工事		
図面名称	配置図・付近見取図・断面図	設 計	令和2年2月
縮 尺	A1:1/400・1/800 A3:1/800・1/1600	図面番号	04
製 図 者	代 表 者	印 通	
	株式会社 トリ設備計画		

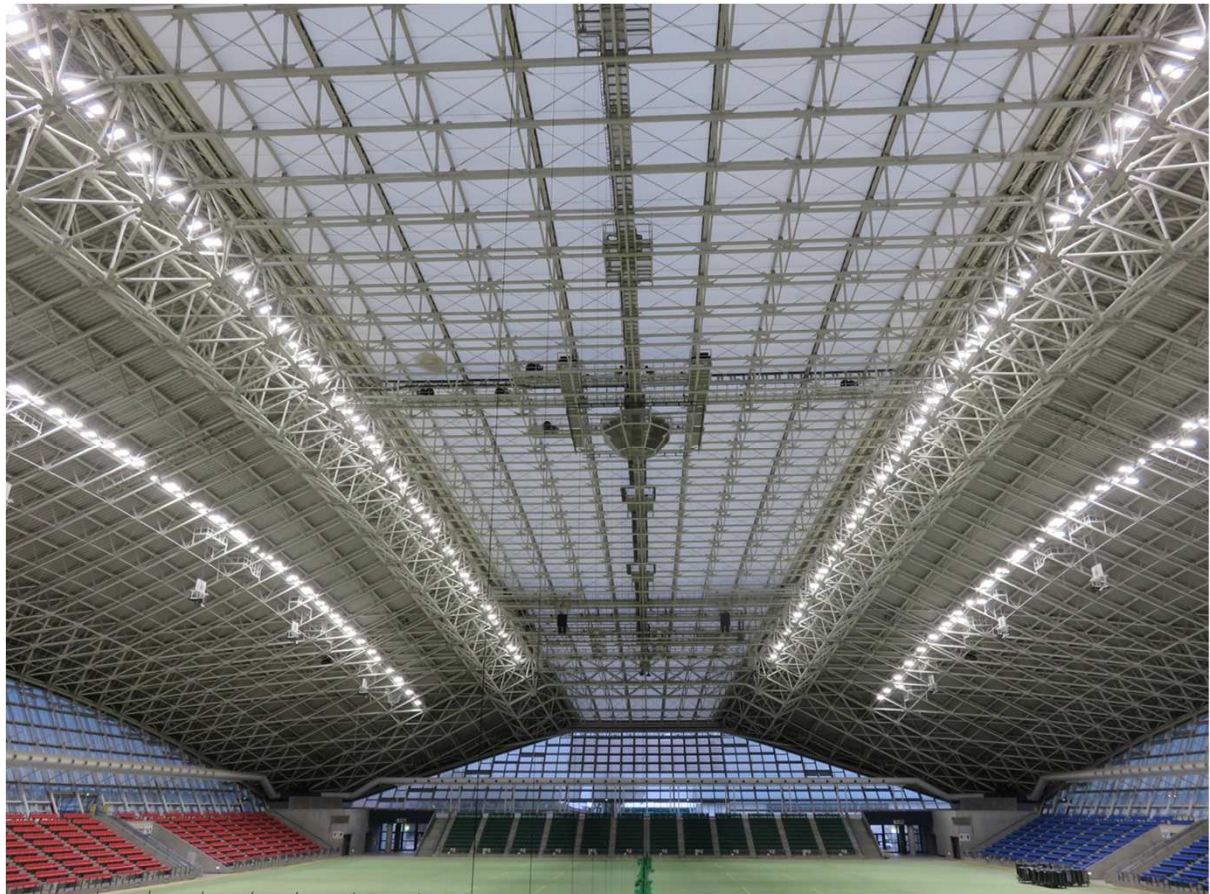


外觀1



外觀2





アリーナ照明



アリーナ照明





大型映像装置



映像装置操作室