



平成28年度

営繕年報

四日市市

平成 2 7 年度主要営繕工事の紹介

曙町市営住宅建替工事（二期）

塩浜中学校大規模改修工事

羽津分団車庫改築工事

内部幼稚園内装改修工事

デジタル防災行政無線（固定系）整備工事

新消防指令センター整備工事

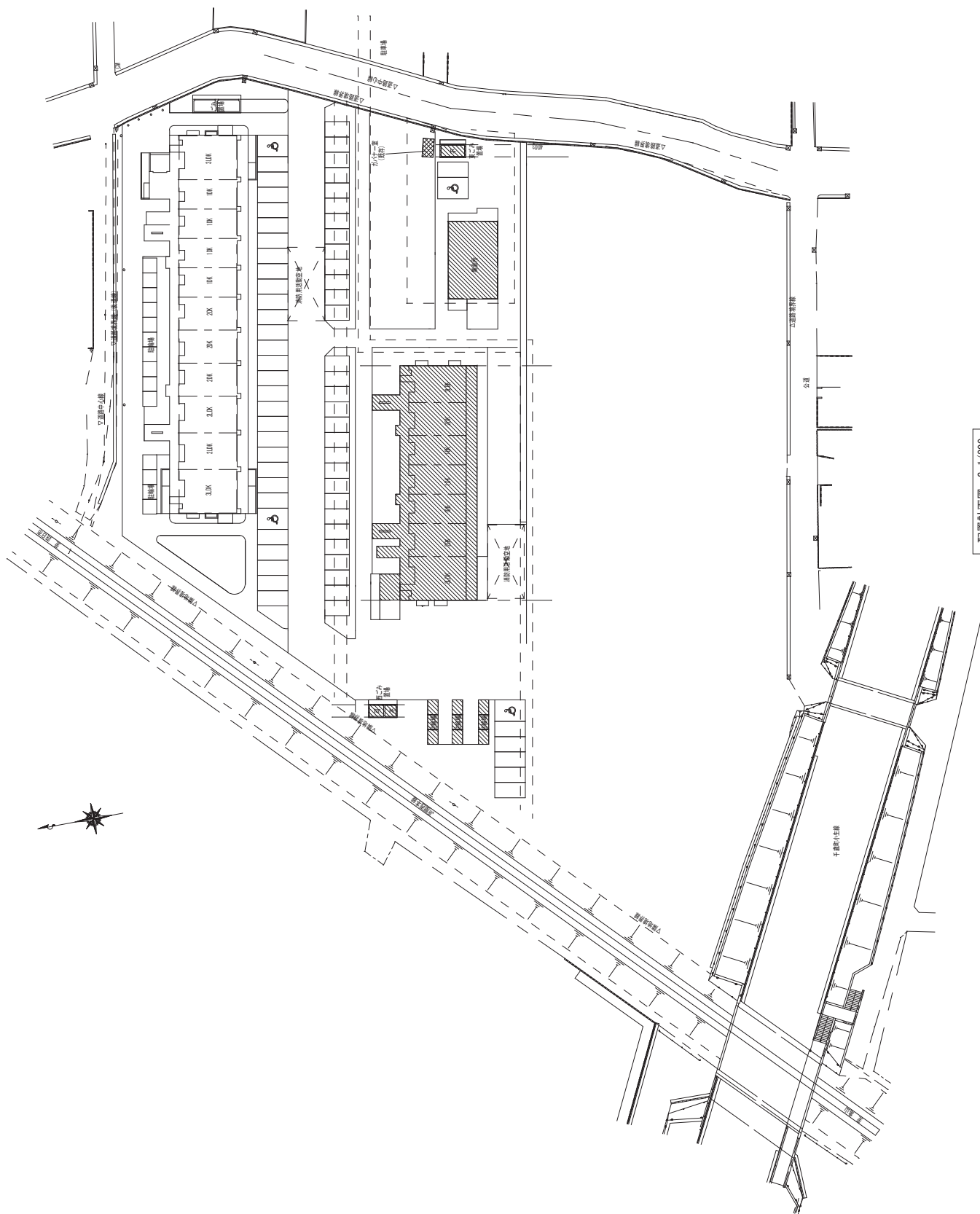
市庁舎及び総合会館津波対策工事

平成 2 7 年度営繕工事一覧表

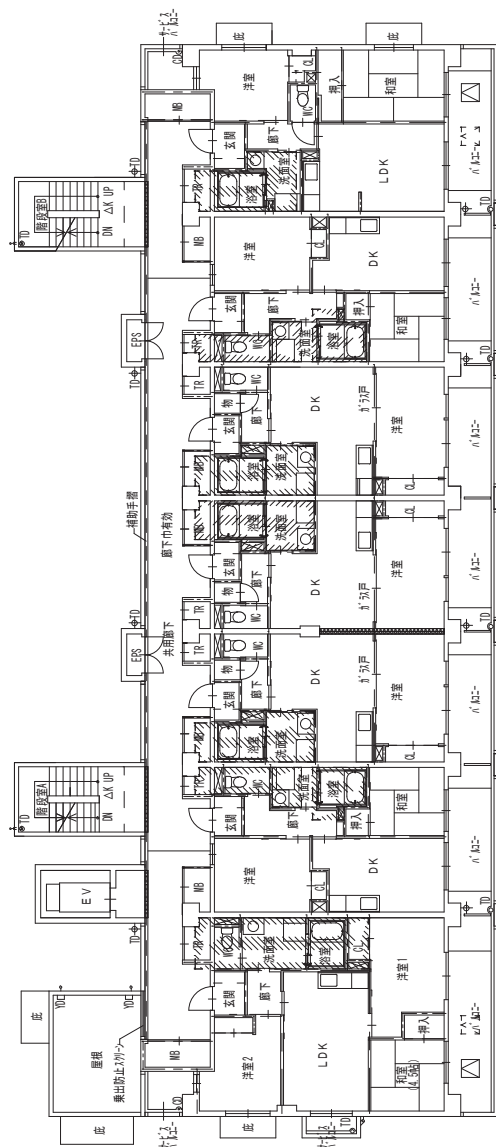
平成27年度 主要営繕工事の紹介

曙町市営住宅建替工事(二期)

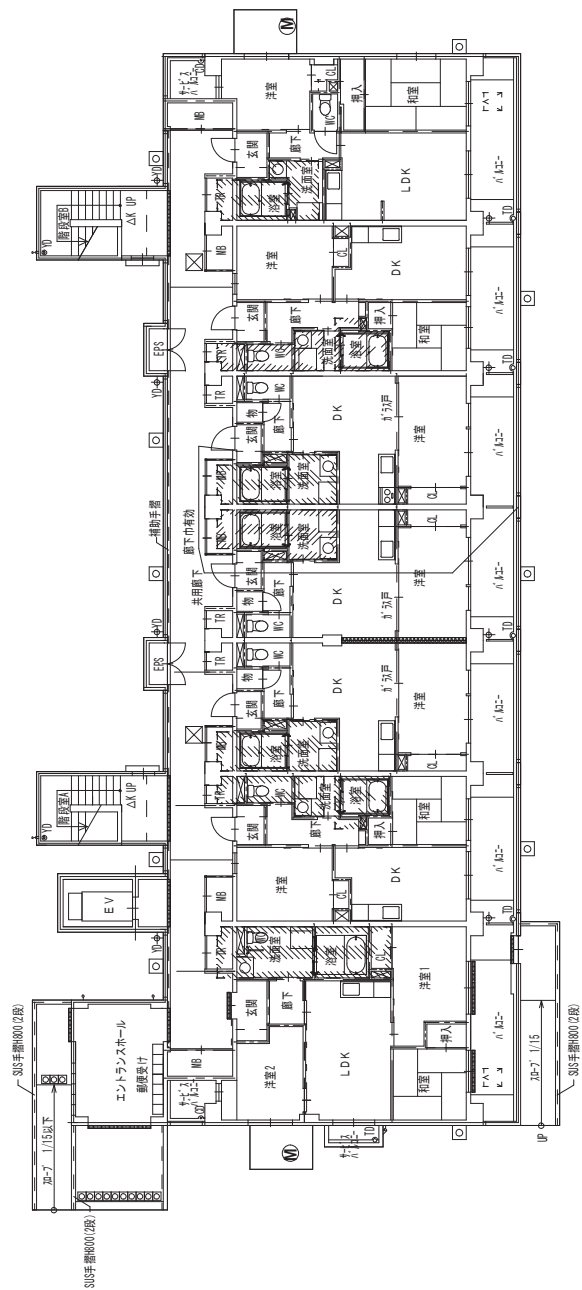
● 一般事項	
工事の内容	住宅棟新築：計画戸数35戸 駐輪場新築 ごみ置場新築 集会棟新築 外構工事一式
所在地	四日市市曙一丁目
工期	H26. 10. 3～H27. 10. 15
設計	四日市市都市整備部営繕工務課 株式会社 浦野設計 三重支社
監理	四日市市都市整備部営繕工務課 株式会社 浦野設計 三重支社
施工	生川建設株式会社 三州電設株式会社 藤原工業株式会社 東邦瓦斯株式会社西部支社
● 建物概要	
	市営住宅
	住宅棟 RC造5階建 延べ面積 1,839.89㎡
	駐輪場 S造平屋建 延べ面積 37.80㎡
	ごみ置場 S造平屋建 延べ面積 17.00㎡
	集会棟 RC造平屋建 延べ面積 100.80㎡
● 主な仕上	
外壁	防水形複層仕上げ塗材E吹付
屋上	改質アスファルト露出防水外断熱工法
内装天井	ビニルクロス張り
内装壁	ビニルクロス張り
内装床	複合1種フローリング貼り
● 工事費	
	千円
	建築工事 461,300
	建築電気設備工事 66,344
	建築機械設備工事 61,256
	ガス設備工事 6,400
	計 595,300

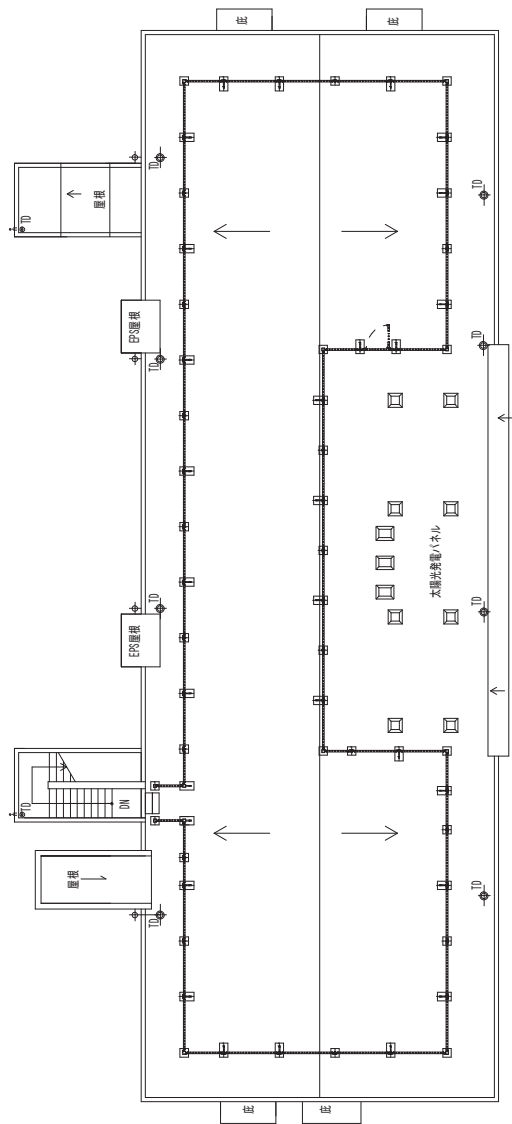


配置計画図 S=1/300

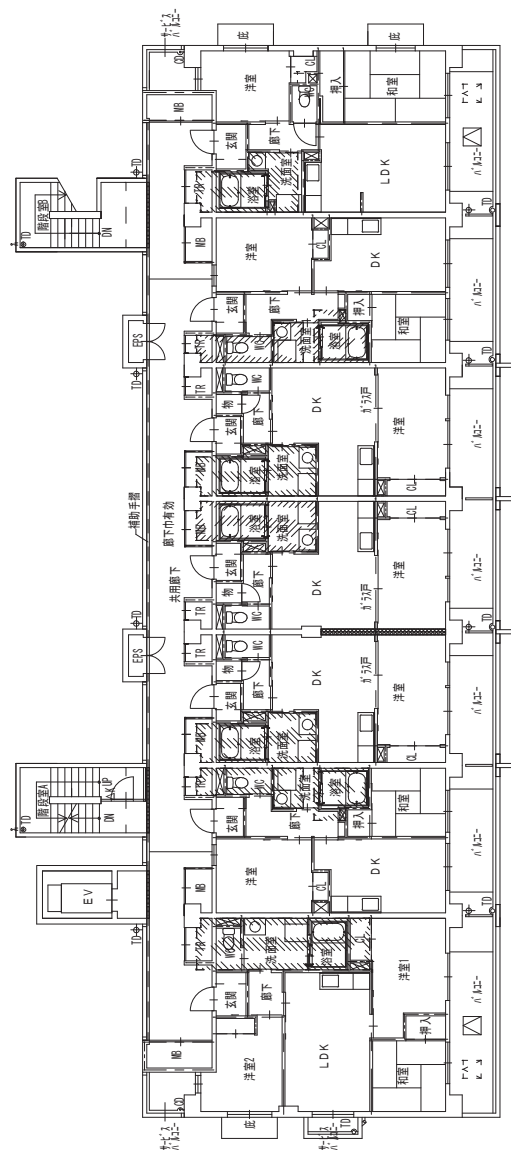


住宅棟 2 階平面図 S=1/100

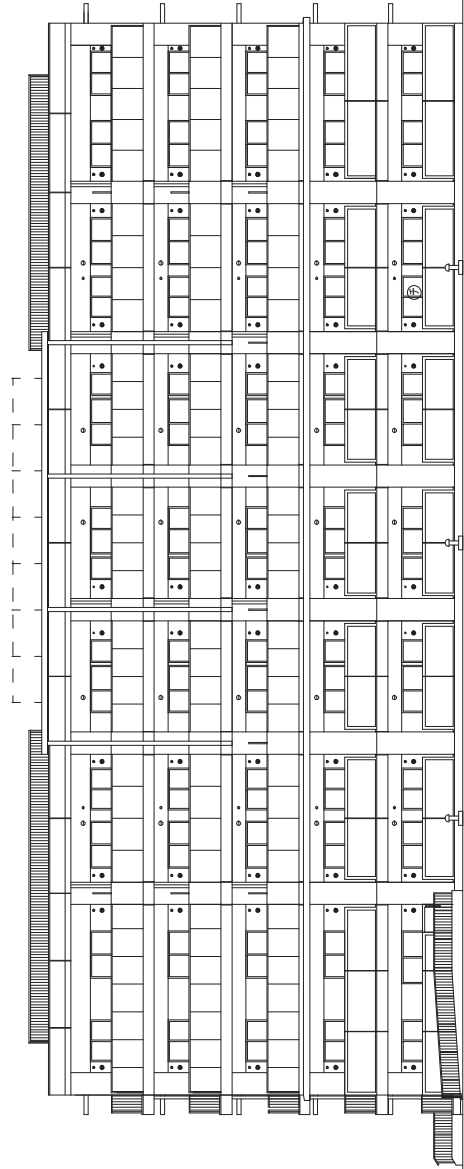




住宅棟 屋根平面図 S=1/100



住宅棟 3～5階平面図 S=1/100



住宅棟 南侧立面图 S=1/100



住宅棟 东侧立面图 S=1/100



住宅棟 北侧立面图 S=1/100



住宅棟 西侧立面图 S=1/100



外観1



外観2



屋上



共用部



内観1



内観2

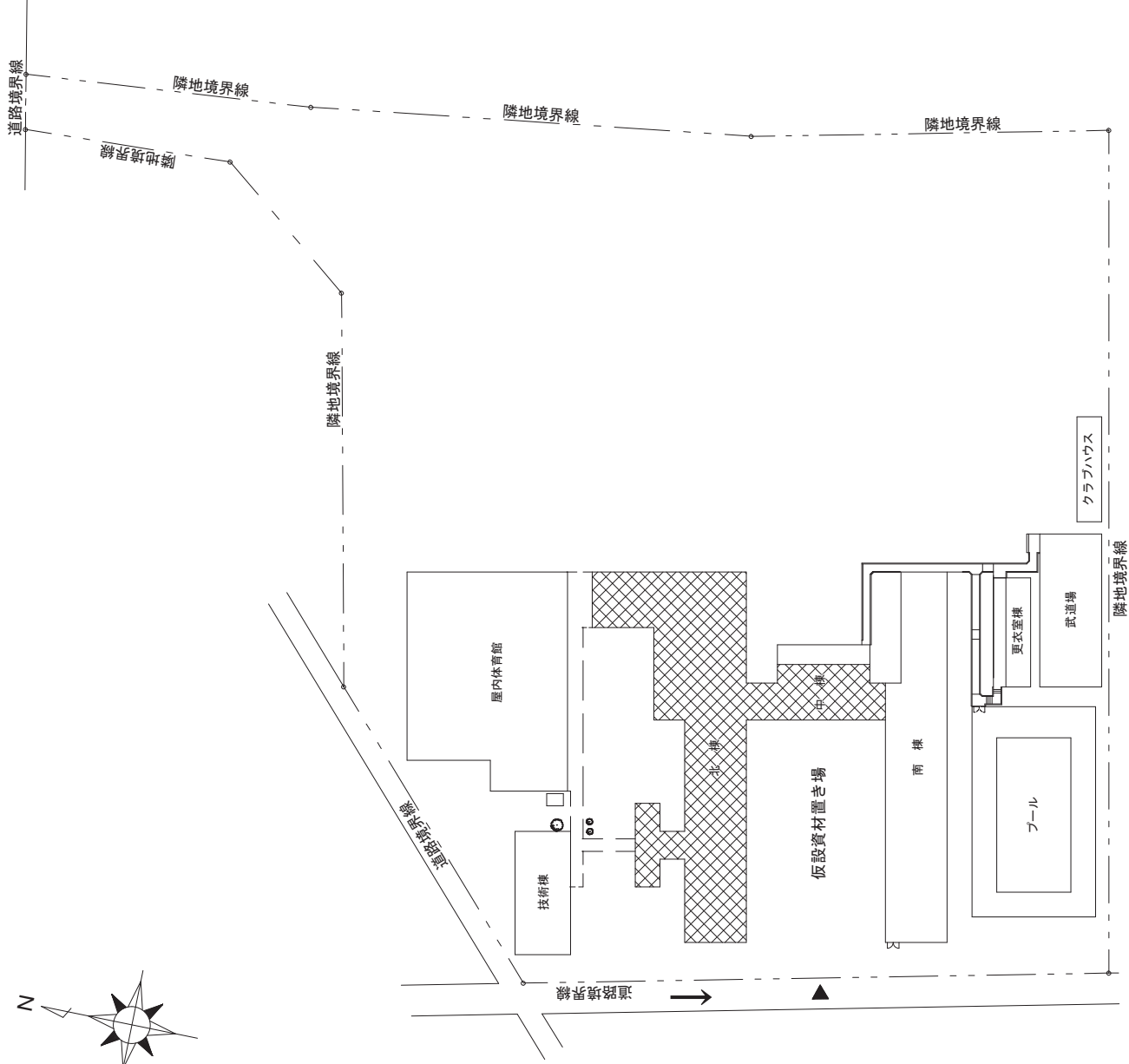
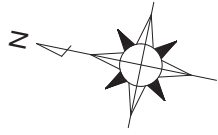
塩浜中学校大規模改修工事

● 一般事項	
工事の内容	○北棟、中棟の改修工事 教室、廊下、階段、管理諸室の内装改修、トイレドライ化改修、照明LED化 上記に伴う建築電気設備工事・建築機械設備工事一式
所 在 地	四日市市 大字塩浜町 地内
工 期	H26. 6. 19～H27. 10. 14
設 計	四日市市都市整備部営繕工務課
監 理	四日市市都市整備部営繕工務課
施 工	株式会社中村組

● 建物概要	中学校
	教室・管理棟 RC造3階建 延べ面積2,421㎡
	昇降口棟 RC造2階建 延べ面積224㎡

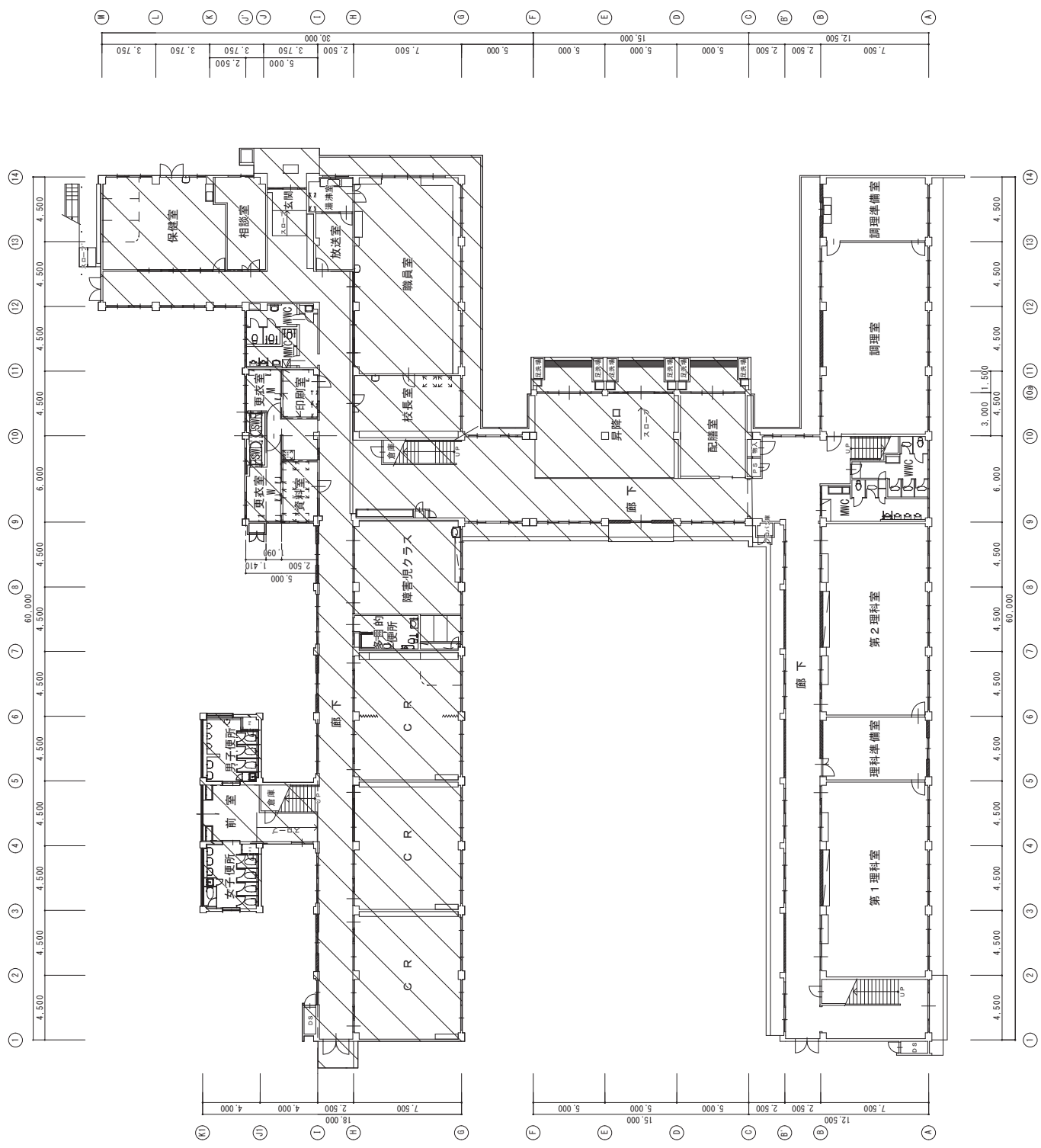
● 主な仕上	
内装天井	化粧せつこうボードt9.5
内装壁	シナ合板t5.5EP-G塗装、既設モルタル面EP-G塗替え
内装床	フローリングブロックt1.5、フローリングボードt1.5、 塩ビ床シートt2.0

● 工事費		千円
	建築工事	72,169
	建築電気設備工事	34,048
	建築機械設備工事	26,974
	計	133,191



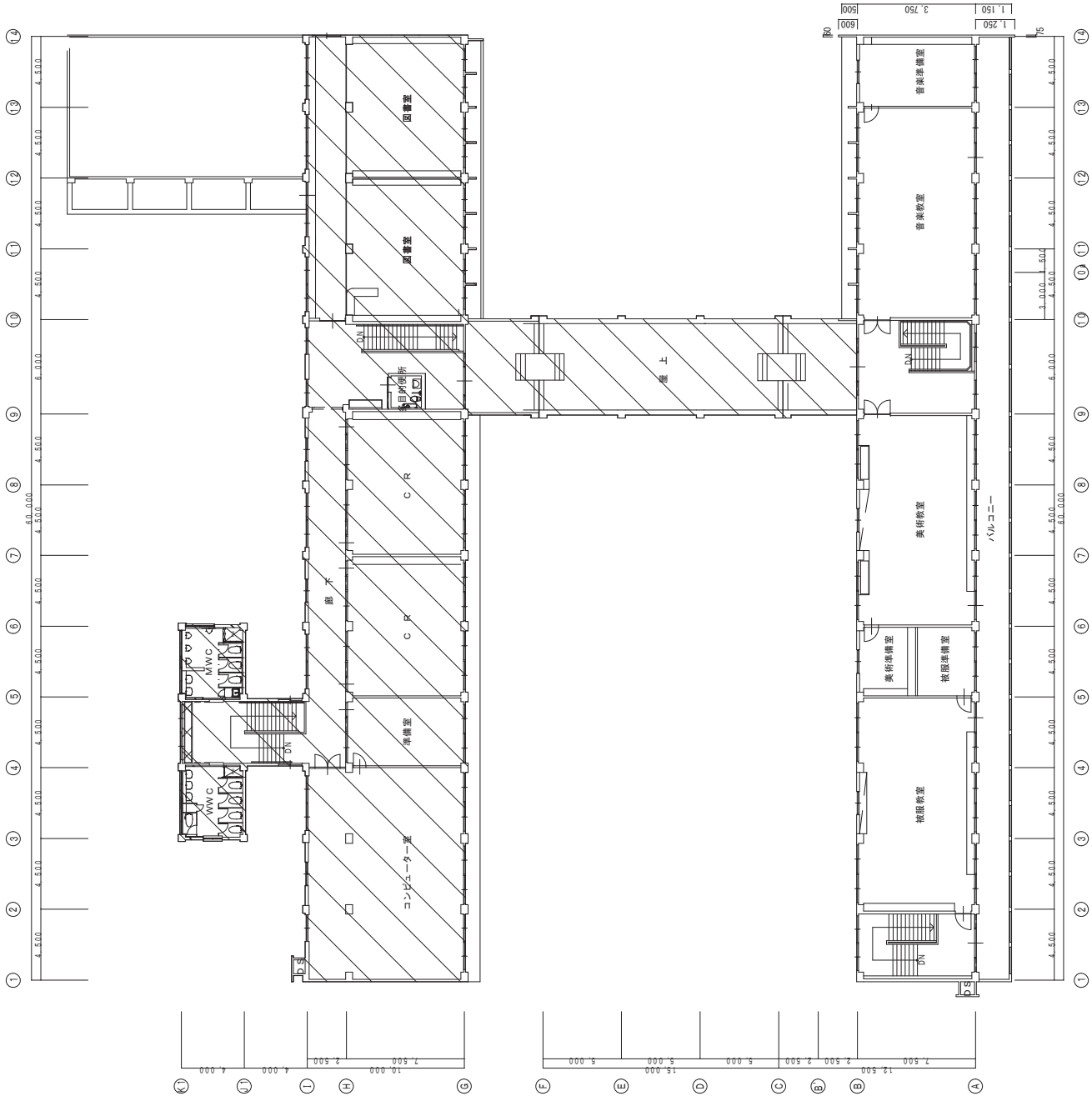
配置図

改修工事対象建物



1階平面図 1/200





3階平面図 1/200



教室



廊下



階段



昇降口



トイレ



図書室

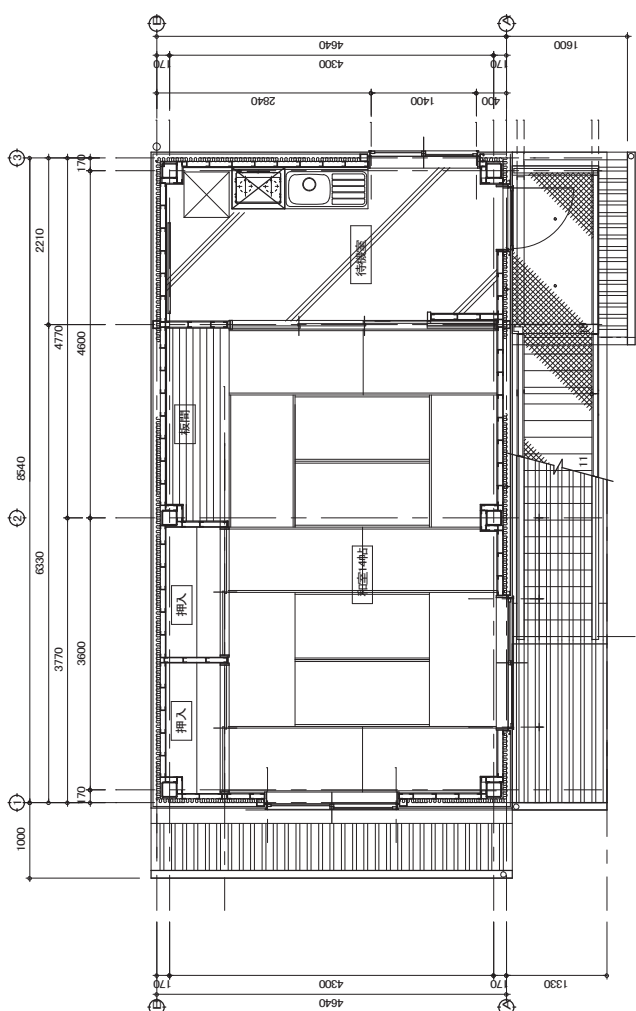
羽津分団車庫改築工事

● 一般事項	
工事の内容	羽津分団車庫改築工事及び付帯外構工事 鉄骨造2階建て 延べ面積82.14㎡、その他附属駐車場 上記に伴う建築電気設備工事及び建築機械設備工事一式
所 在 地	四日市市大宮町地内
工 期	H27. 10. 30. ～H28. 3. 22.
設 計	計（基本） 鈴木建築設計事務所 （実施） 株式会社山田建築設計
監 理	四日市市都市整備部営繕工務課
施 工	北三重技建株式会社

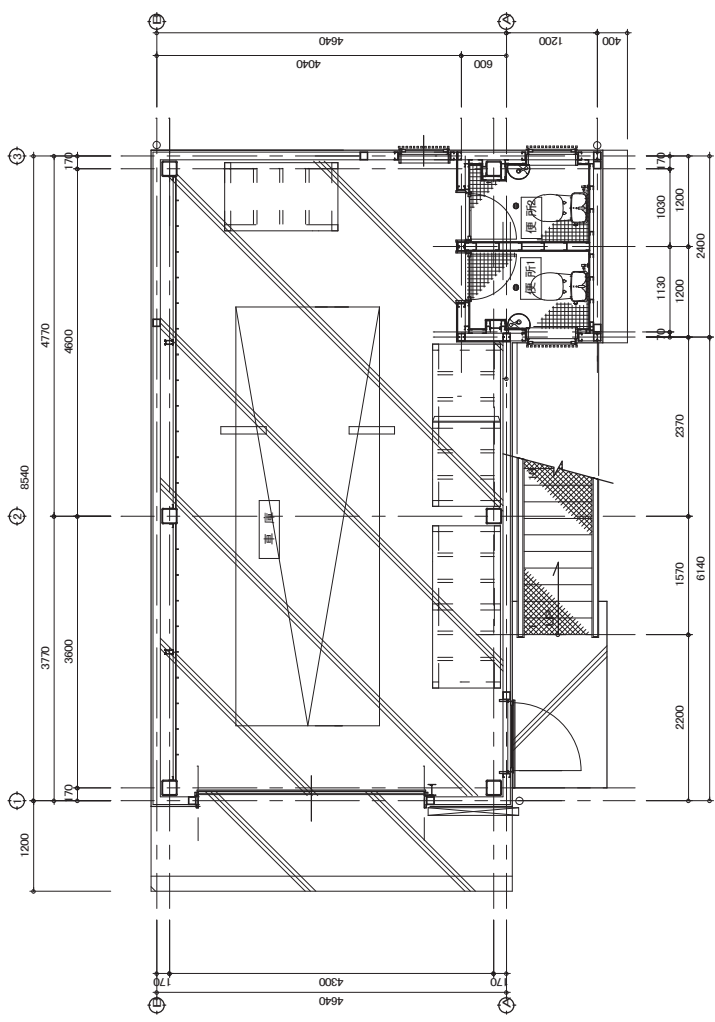
● 建物概要	構造：鉄骨造 地上2階建 建築面積：60.68㎡ 延べ面積：107.18㎡
--------	--

● 主な仕上	
外壁	角波カラーガルバリウム鋼板
屋上	ルーフデッキ カラーガルバリウム鋼板 裏面断熱材貼り
内装天井	車庫内：デッキプレート表し その他：化粧せつこうボード
内装壁	車庫内：胴縁表しEP-G その他：クロス貼り
内装床	コンクリート表し、畳敷き

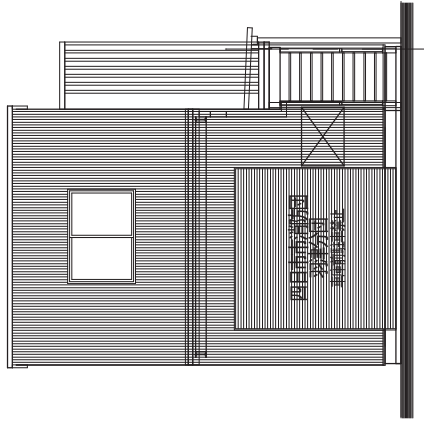
● 工事費		千円
	建築工事	17,907
	建築電気設備工事	1,761
	建築機械設備工事	2,256
	計	21,924



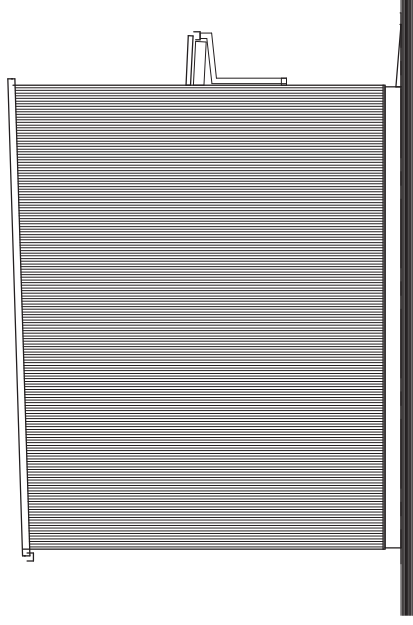
2層平面図



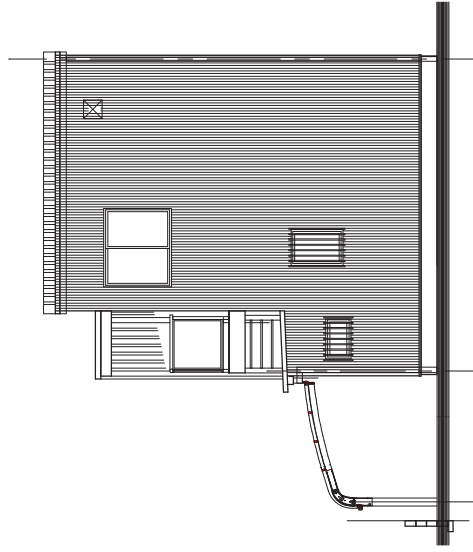
1層平面図



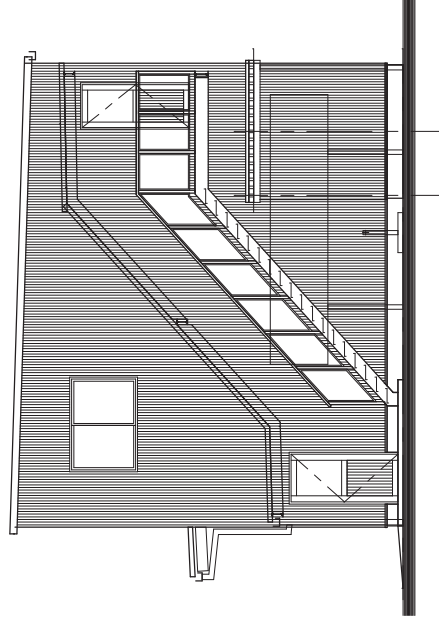
西立面图



北立面图



东立面图



南立面图



外観(西面)



外観(南面)



内観(車庫)



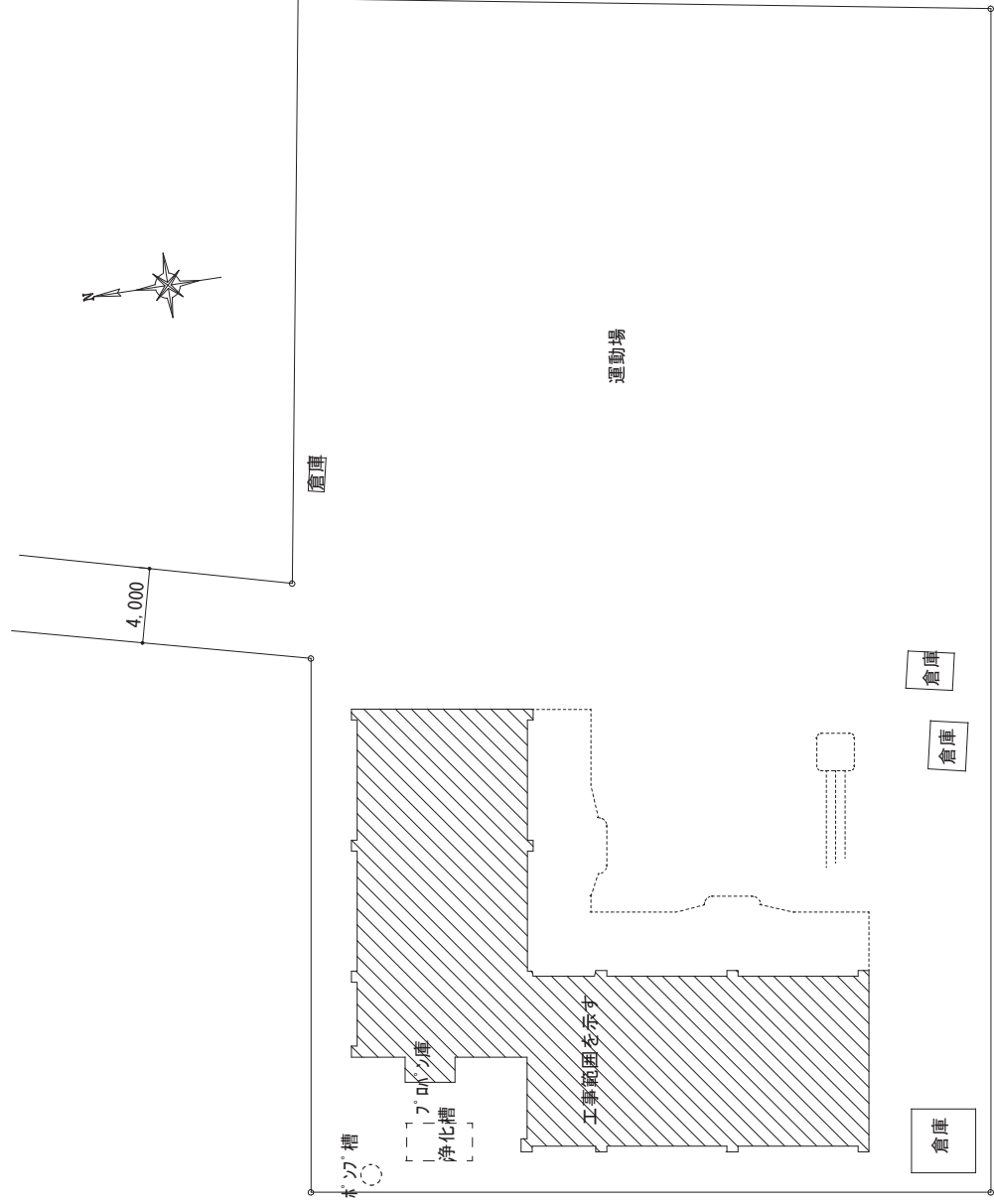
内観(和室)



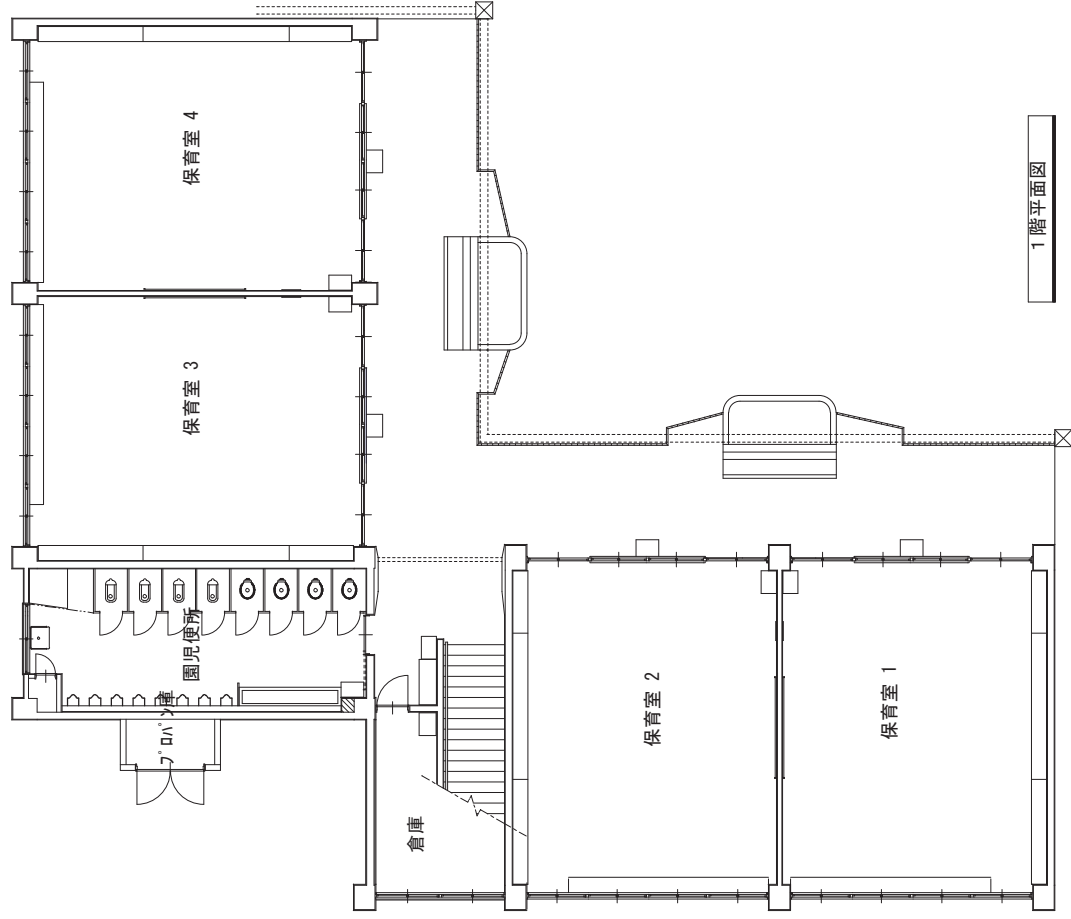
内観(待機室)

内部幼稚園内装改修ほか工事

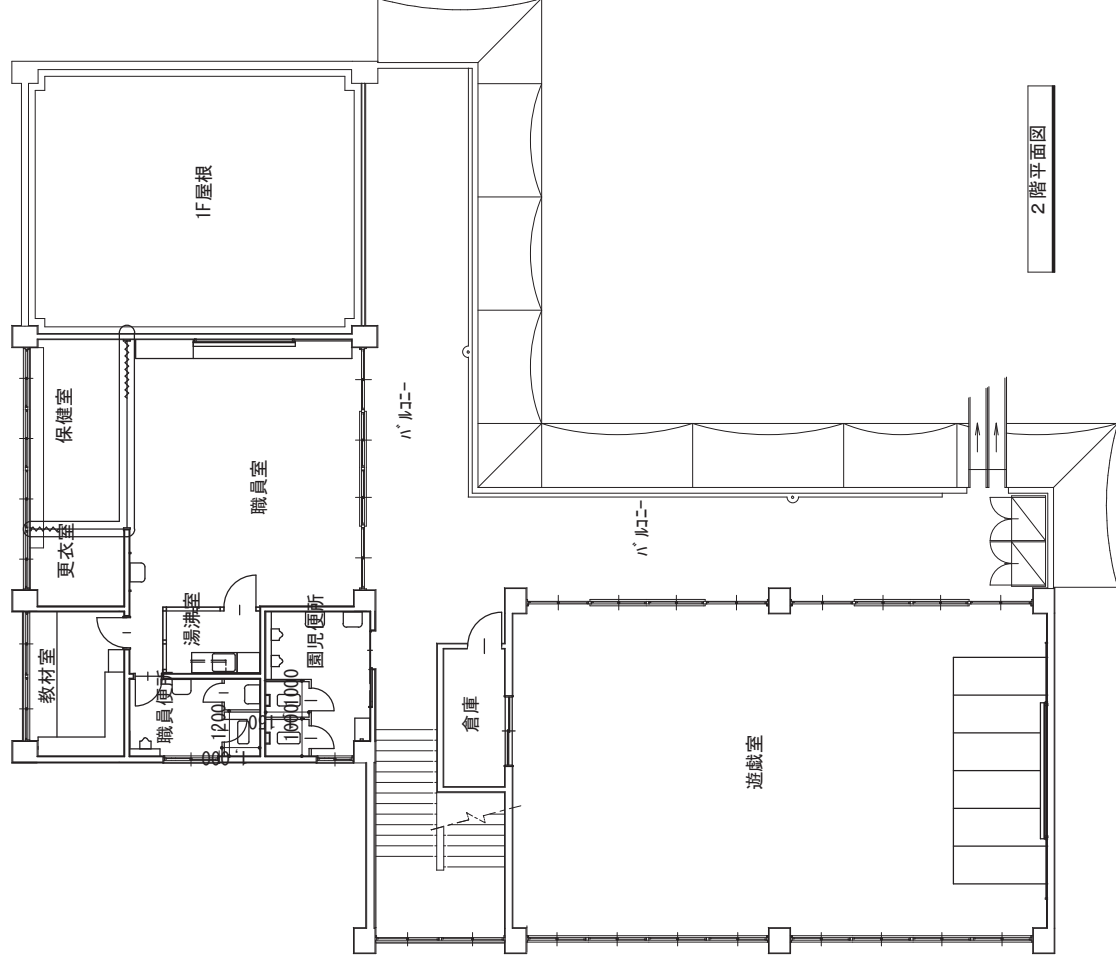
● 一般事項	
工事の内容	保育室・遊戯室・職員室内装改修 園児便所・職員便所バリアフリー化改修 屋上防水改修、外壁改修
所在地	四日市市 采女町 地内
工期	H27. 6. 19. ～H27. 10. 15.
設計	四日市市都市整備部営繕工務課 有限会社 アイ・エス建築企画
監理	四日市市都市整備部営繕工務課
施工	株式会社 中村組
● 建物概要	
	幼稚園 RC造2階建 延べ面積588㎡
● 主な仕上	
外壁	可とう形改修塗材E
屋上	ウレタン塗膜防水絶縁断熱工法、ウレタン塗膜防水密着工法
内装天井	化粧石膏ボード
内装壁	ビニルクロス
内装床	複合フローリング、長尺塩ビシート
● 工事費	
	千円
建築工事	43,582
建築電気設備工事	3,355
建築機械設備工事	6,319
計	53,256



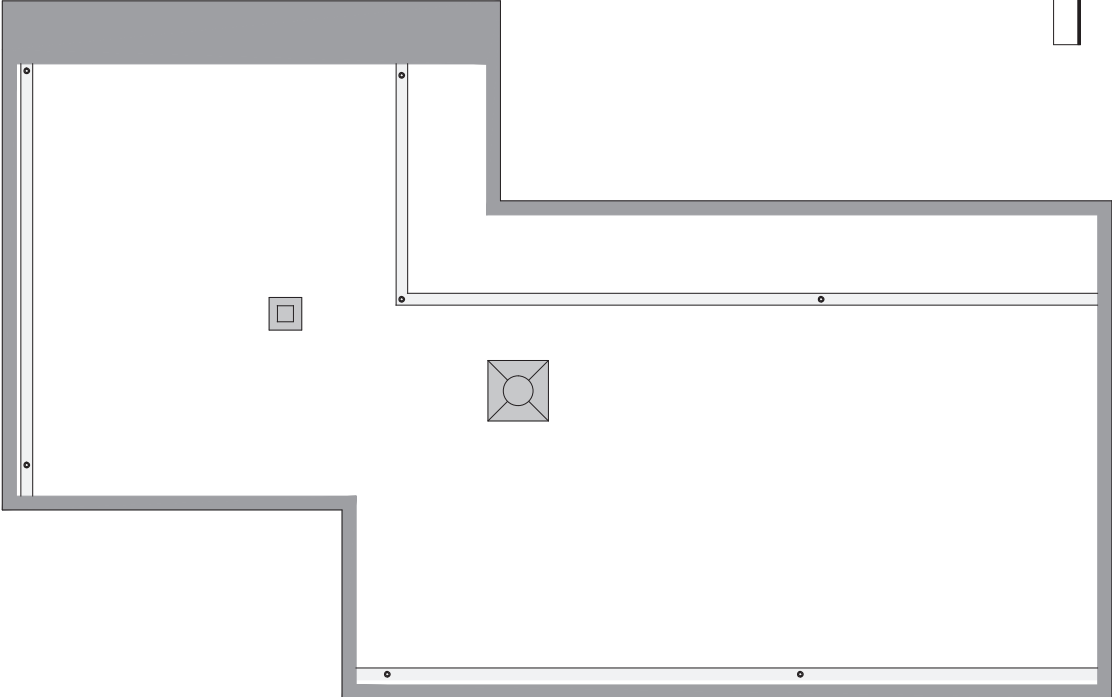
配置図



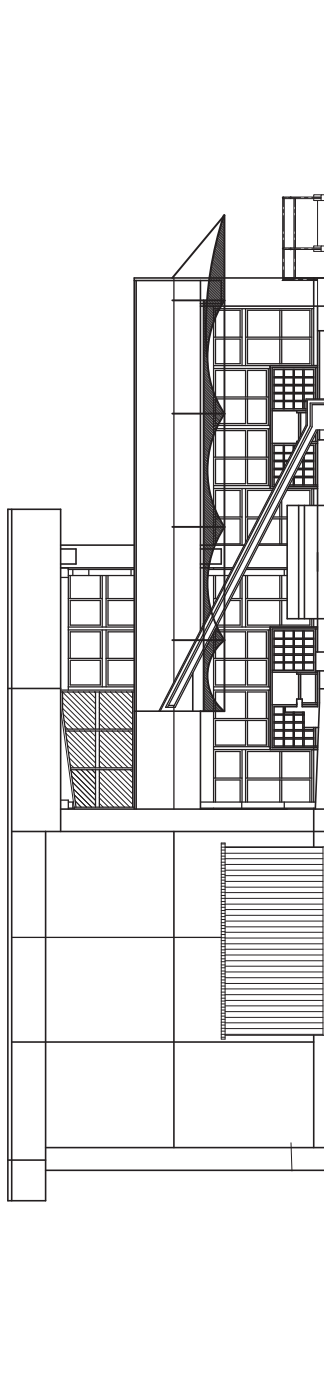
1 階平面図



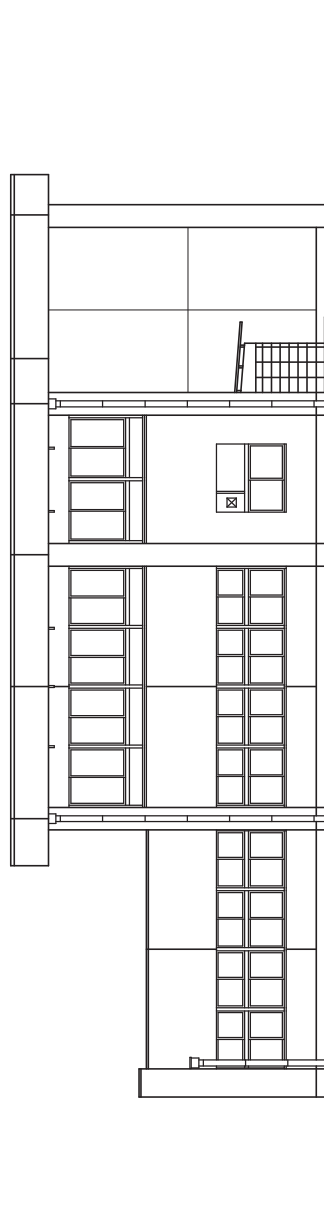
2 階平面図



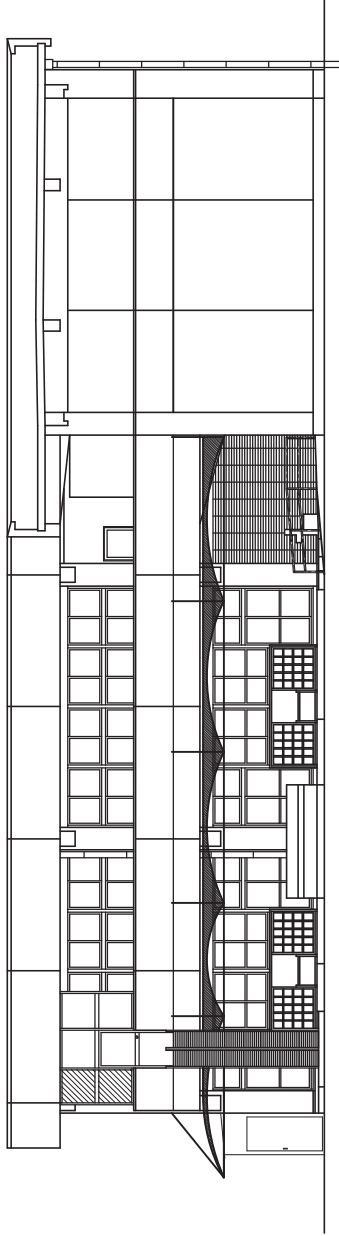
房屋根平面图



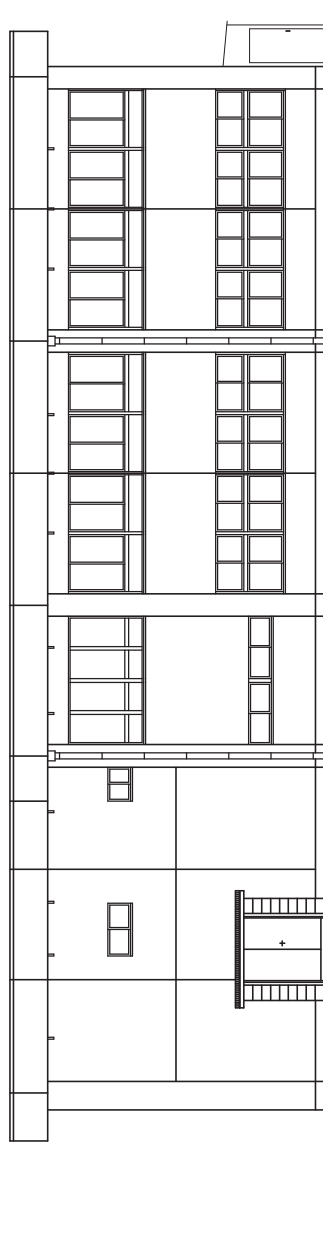
南立面图



北立面图



東立面图



西立面图



外観1



外観2



屋上



テラス



保育室

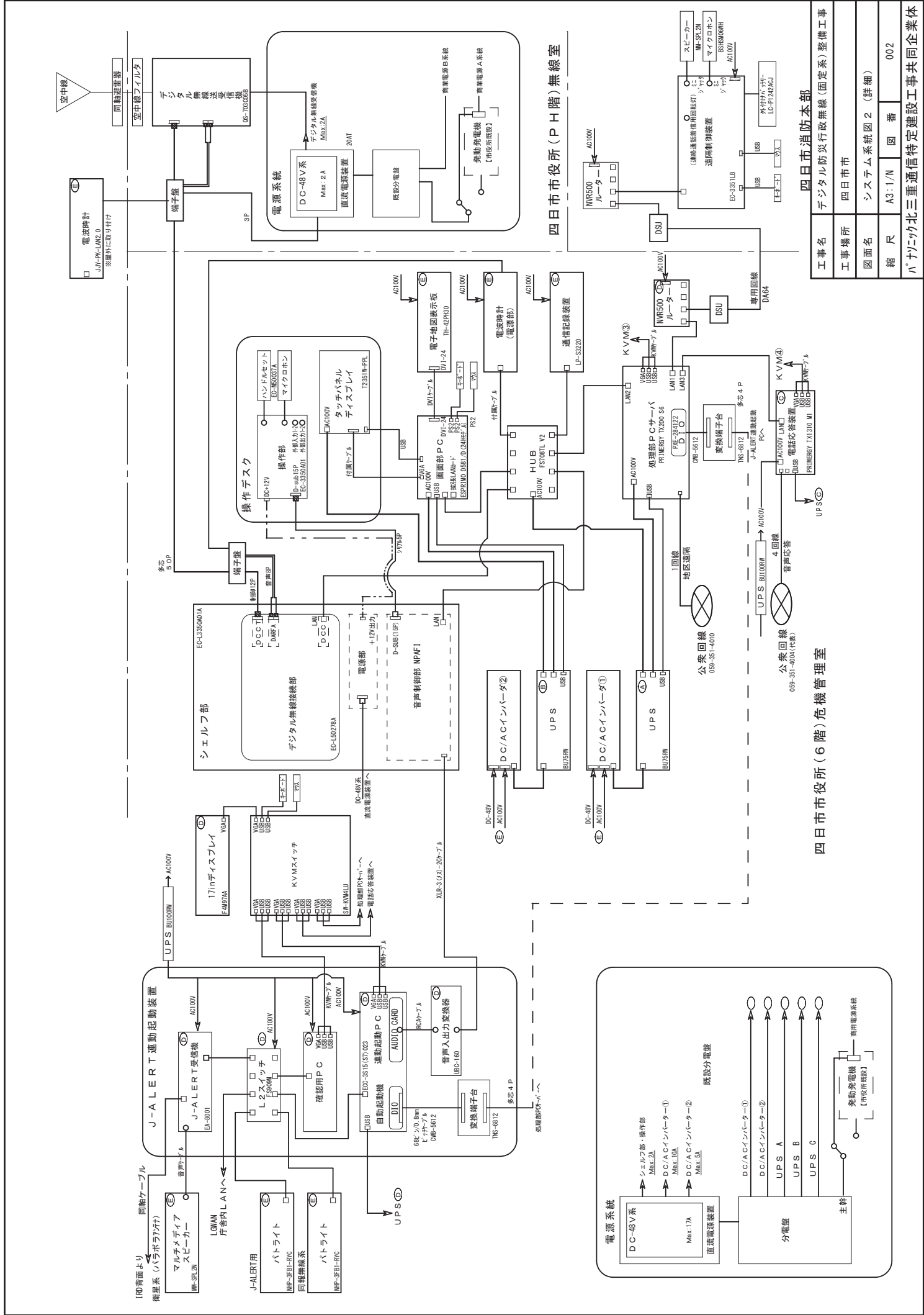


トイレ

デジタル防災行政無線(固定系)整備工事

● 一般事項	
工事の内容	デジタル防災行政無線
	親局 市庁舎
	副親局 中消防署
所 在 地	市内一円
工 期	H26. 10. 3～H27. 9. 30
設 計	ビーム計画設計株式会社
監 理	四日市市都市整備部営繕工務課
施 工	パナソニック北三重通信特定建設工事共同企業体

● 概要	デジタル同報系防災行政無線
	親局
	送受信装置、操作卓
	地図表示盤
	遠隔制御装置（副親局）
	拡声子局
	受信装置
	トランペットスピーカ
	モーターサイレン
● 工事費	539,557 千円

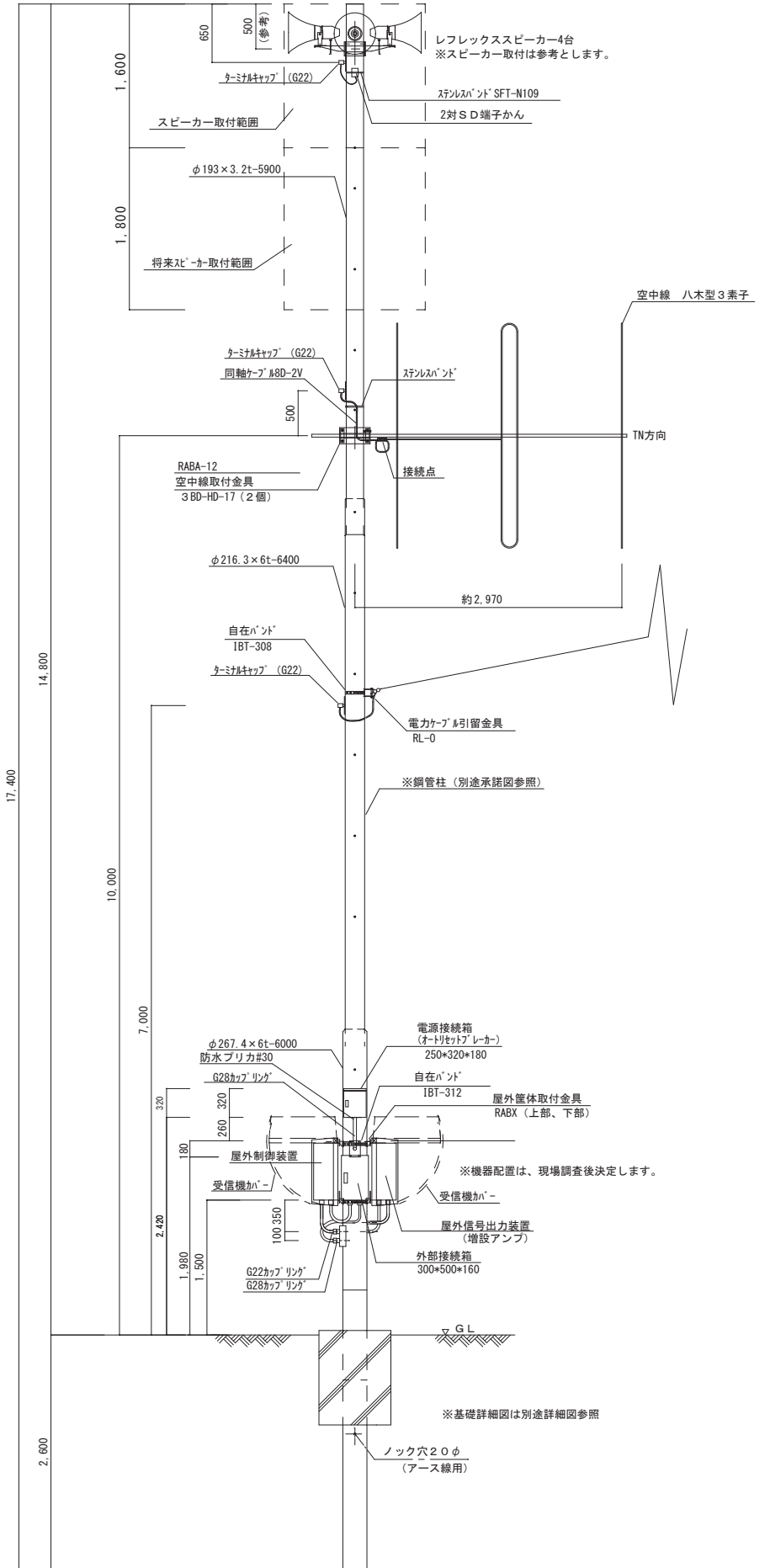


四日市市役所（6階）危機管理室

四日市消防本部

工事名	デジタル防災行政無線（固定系）整備工事		
工事場所	四日市市		
図面名	システム系統図 2（詳細）		
縮尺	A3:1/N	図番	002
パナソニック北三重通信特定建設工事共同企業体			

工事名	デジタル防災行政無線(固定系)整備工事		
工事場所	四日市市		
図面名	屋外拡声子局支柱図(標準図)		
縮尺	A3:1/50	図番	028
	パナソニック北三重通信特定建設工事共同企業体		





親局 市庁舎



デジタル送受信装置 市庁舎



地図表示板 市庁舎



全国瞬時警報システム 市庁舎



遠隔制御装置 中消防署



屋外拡張子局 四日市ドーム



屋外拡張子局 桜地区市民センター



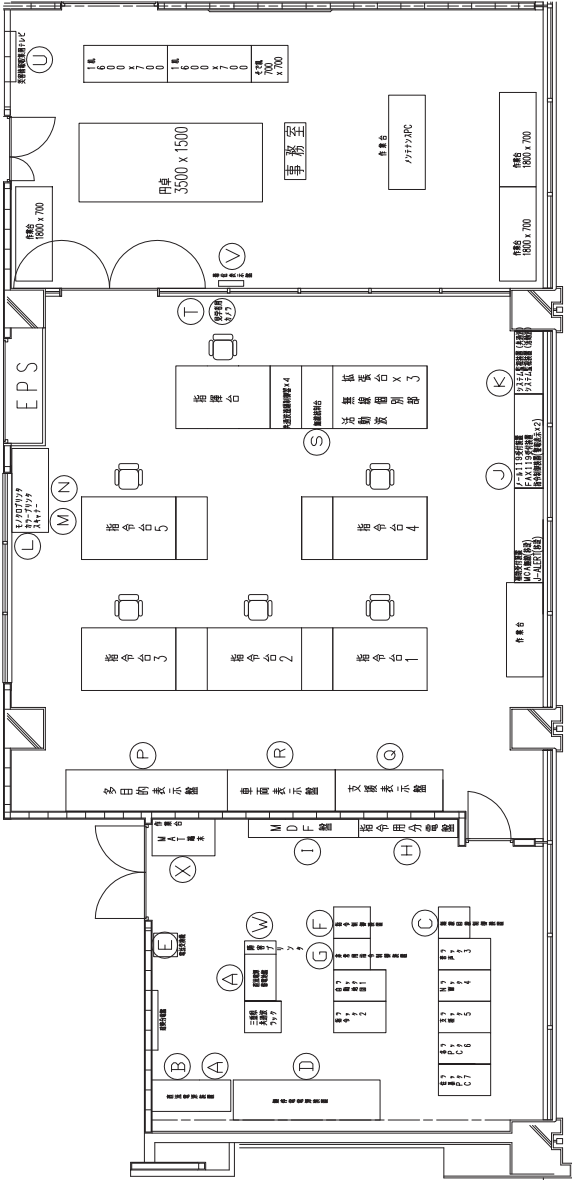
屋外拡張子局 楠総合支所

新消防指令センター(活動波基地局及び指令システム)整備工事

● 一般事項	
工事の内容	消防救急デジタル無線システム整備 高機能消防指令システム整備
所在地	四日市市ほか2市3町
工期	H. 26. 10. 3～H. 28. 3. 21
設計	ビーム計画設計株式会社
監理	ビーム計画設計株式会社
施工	日本電気株式会社東海支社
● 概要	
	消防救急デジタル無線システム基地局 四日市市庁舎 桑名市播磨配水場 桑名市消防署員弁北分署 菰野町消防本部 高機能消防指令システム 指令台指揮台 6組 (三重北消防指令センター) 署所端末装置 20ヵ所
● 工事費	1, 047, 600 千円

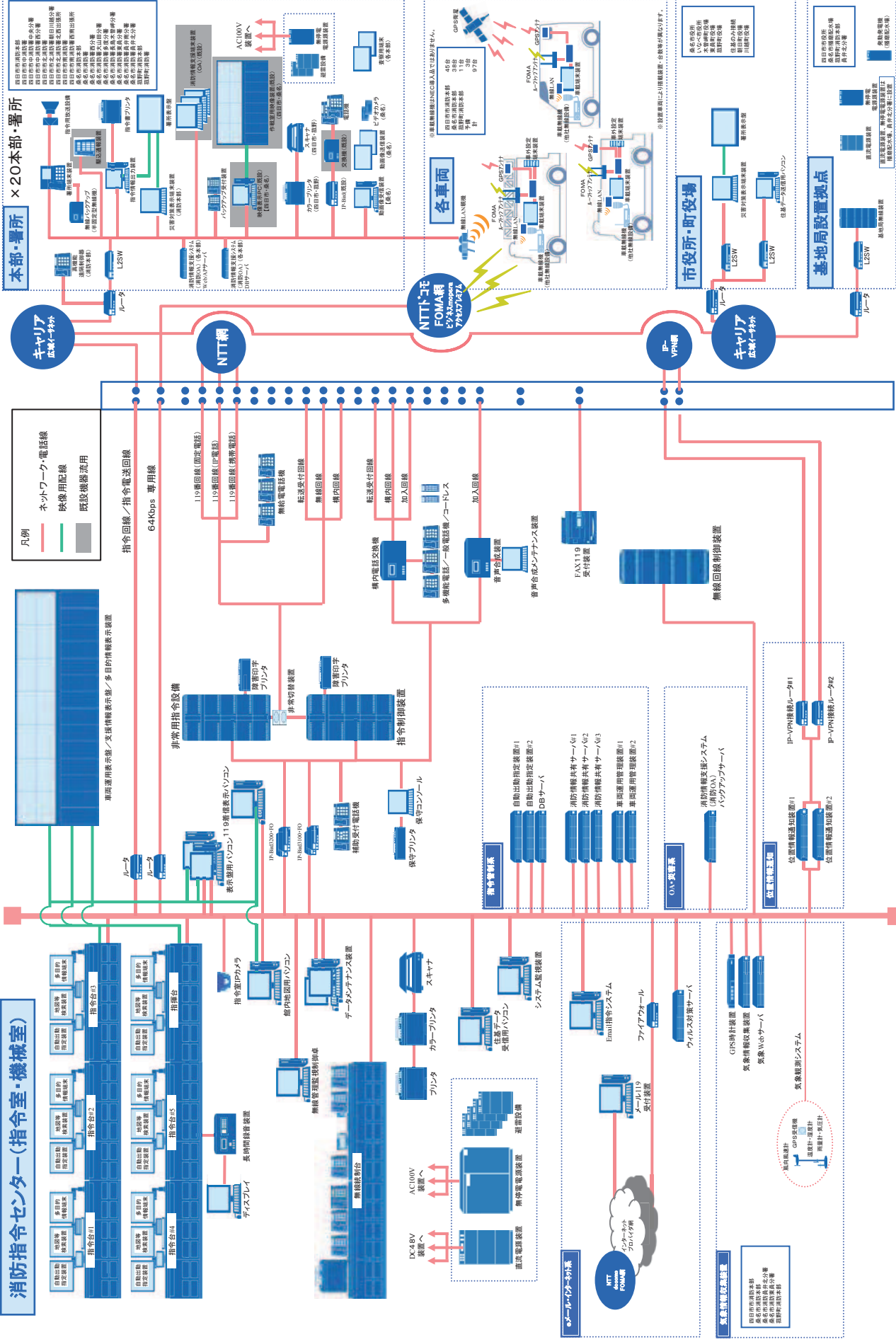
機器一覧

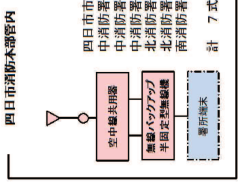
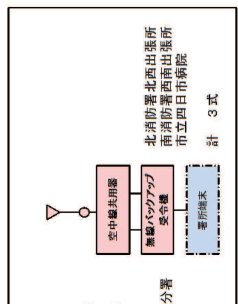
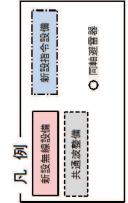
記号	機器名称	備考
(A)	蓄電池	
(B)	高圧電源装置(DC48V)	
(C)	無線回線制御装置	
(D)	無線電波測距機(CVCF)	
(E)	電話交換機	
(F)	指令制御装置	
(G)	非常用指令制御装置	
(H)	電源分電盤	
(I)	MDF盤	
(J)	FAX119受付装置	
(K)	システム監視装置	
(L)	スキャナー	
(M)	プリンタ	
(N)	カラープリンタ	
(O)	多目的情報表示機	
(P)	交換機表示機	
(Q)	車両運用表示機	
(R)	無線機取付台	
(S)	緊急車両カメラ	
(T)	災害情報伝送用テレビ	
(U)	通信表示機	
(V)	障害プリンタ	
(W)	MAT端末	





新消防指令センター







三重北消防指令センター(オペレーションルーム)



三重北消防指令センター(オペレーションルーム)



三重北消防指令センター(通信機械室)



車両運用端末装置(AVM)



消防無線基地局

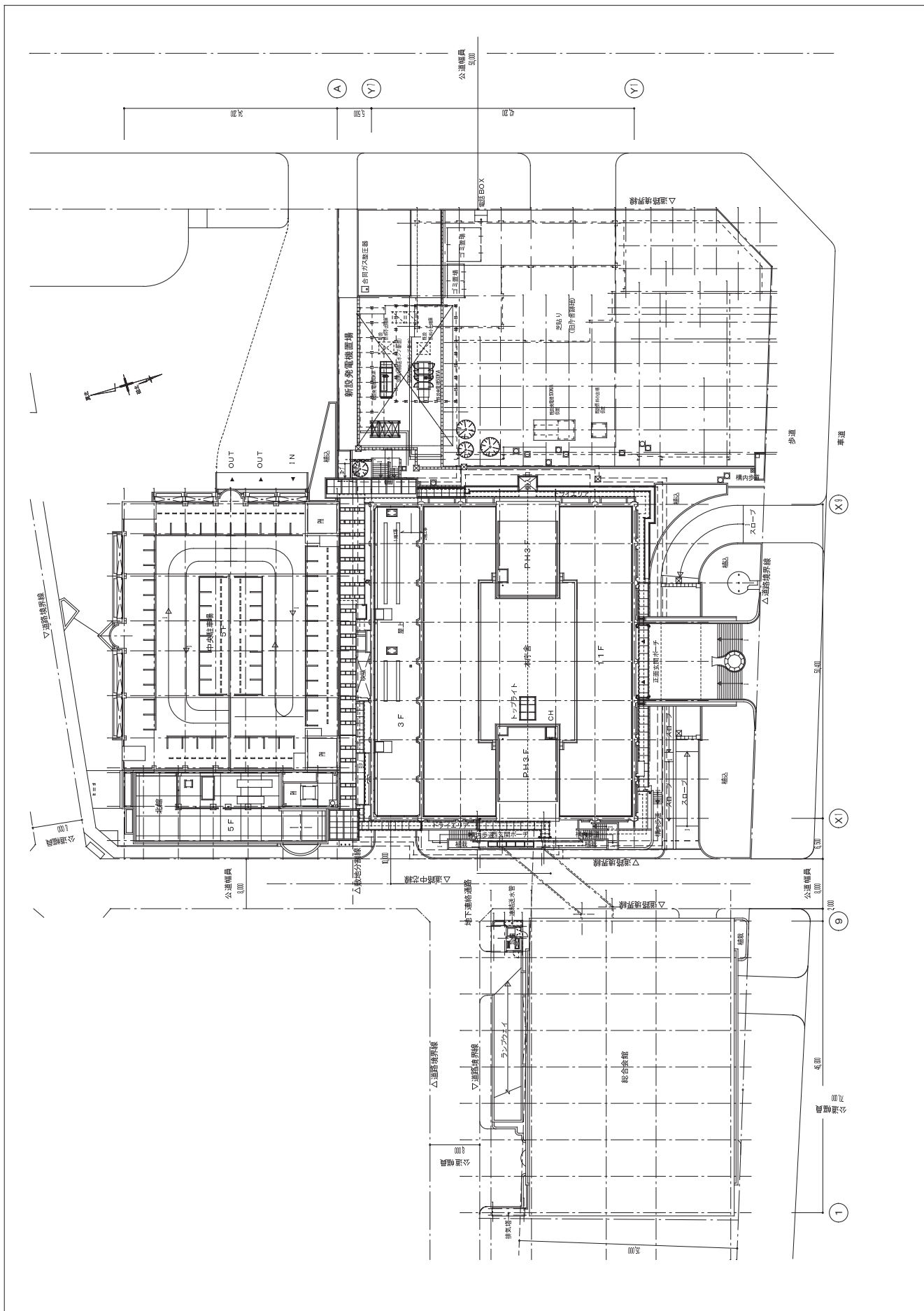
施 工 株式会社第一電気工業

発電機架台（自転車駐車場）
（構造：鉄骨造 地上1階建）
建築面積：298.2㎡ 延べ面積：292.5㎡

ディーゼル発電装置
(屋外形、6600V、300kVA)
発電装置同期盤
(500kVA + 300kVA)
総合会館受変電設備
(屋外形、6600V/210-105V、300kVA)

千円

299, 276





発電装置(上空)



発電装置(南面)



変電設備

平成27年度営繕工事一覧表

工 事 名 称	構 造	建 築 延 面 積	受 注 者 名				工 事 費 計	工 期		備 考
			建 築	電 気	機 械	そ の 他		着工年月日	竣工年月日	
		(m ²)								
〔 総 務 部 〕										
天白東会館屋上防水改修ほか工事			(株)リベックス				4,298,400	H27.11.18.	H28.2.26.	
合計 1件										
〔 危 機 管 理 室 〕										
磯津公会所津波避難施設整備工事			(株)山本邦組				27,583,200	H27.6.12.	H27.9.30.	
デジタル防災行政無線(固定系)整備工事				パナソニック北三重通信特定建設工事共同企業体			539,557,200	H26.10.3.	H27.9.30.	H26-27債務負担工事
合計 1件										
〔 財 政 経 営 部 〕										
市庁舎中央監視装置更新工事				(株)第一電気工業			47,942,280	H27.6.19.	H28.2.29.	
総合会館ビロティ吊天井崩落対策工事			中村建設(株)				23,200,560	H27.9.29.	H28.2.17.	
市庁舎照明LED化工事				(株)第一電気工業			30,445,200	H27.12.4.	H28.3.15.	
市庁舎消火ポンプ設備更新工事					(株)昭和産業		2,538,000	H27.12.11.	H28.3.15.	
市庁舎及び総合会館津波対策電気設備改修工事				(株)第一電気工業			299,276,640	H26.10.3.	H28.2.10.	H26-27債務負担工事
合計 4件										
〔 市 民 文 化 部 〕										
三重地区市民センター(本館)空調機更新工事					(有)ヤマコウ		8,574,120	H27.8.10.	H27.11.30.	
河原田地区市民センター空調機更新工事					北勢電気(株)		5,637,600	H27.8.21.	H27.11.30.	
四郷地区市民センター空調機更新工事					サンエイテクノ(株)		8,856,000	H27.8.18.	H27.11.30.	
あさけプラザ電気設備更新工事				(株)第一電気工業			31,935,600	H27.9.17.	H28.1.29.	
楠福祉会館空調機更新工事					藤原工業(株)		44,820,000	H27.9.4.	H28.1.12.	
あさけプラザ浴室改修ほか工事			中日本建設(株)				47,223,000	H27.10.9.	H28.3.15.	
楠地区市民センター改修工事			大宗建築サービス(株)				19,270,440	H27.10.29.	H28.2.29.	
塩浜地区市民センター和室改修工事			(有)黒建				3,445,200	H27.10.26.	H28.2.15.	

* 工事費は平成26年度分の執行額。ただし()内は、複数年にわたる工事の全体工事費を表す。
* 数値は四捨五入の関係で合計が合わないことがあります。

工 事 名 称	構 造	建 築 延 面 積	受 注 者 名				工 事 費 計	工 期		備 考
			建 築	電 気	機 械	そ の 他		着工年月日	竣工年月日	
八郷区市民センター和室改修工事			合同会社くすのき建設				4,634,280	H27.10.26.	H28.2.15.	
常磐地区市民センター和室改修工事			合同会社くすのき建設				3,823,200	H27.10.26.	H28.2.15.	
神前地区市民センター和室改修工事			(有)黒建				2,735,640	H27.10.26.	H28.2.15.	
なやプラザ避難階段設置ほか工事			(株)第一工務店				24,840,000	H27.11.6.	H28.3.14.	
文化会館昇降機更新工事						東芝エレベーター(株)中部支社	40,716,000	H27.11.27.	H28.3.30.	
中部地区市民センタートイレ3・4階洋式化工事			合同会社くすのき建設				3,564,000	H28.1.18.	H28.3.28.	
文化会館管理棟内装改修ほか工事			(有)中川建築工房				13,856,400	H28.1.18.	H28.3.29.	
合計 15件										
〔 健 康 福 祉 部 〕										
高齢者能力活用センター整備事業空調更新工事					北三重通信システム(株)		9,471,600	H27.11.27.	H28.3.15.	
合計 1件										
〔 こ ど も 未 来 部 〕										
塩浜児童館空調機更新工事					(株)トーカイ		3,207,600	H27.5.14.	H27.7.24.	
少年自然の家本館及び屋内運動場外壁改修ほか工事			(有)安立塗装				50,544,000	H26.2.6.	H27.5.18.	H26から繰越
少年自然の家本館1階機械室整備工事					伊藤管機工業(株)		17,380,440	H27.5.15.	H27.7.31.	
橋北子育て支援センター空調設備更新工事					(株)シンエイテクノ		2,203,200	H27.5.15.	H27.7.3.	
内部幼稚園内装改修ほか工事			(株)中村組				53,256,960	H27.6.19.	H27.10.15.	
楠北幼稚園内装改修ほか工事			(株)八武組				44,967,960	H27.6.19.	H27.9.24.	
日永中央保育園内装改修工事			合同会社くすのき建設				3,271,320	H27.10.19.	H28.1.15.	
大矢知保育園外壁改修工事			(株)ササキ塗研				7,280,280	H27.10.30.	H28.2.6.	
合計 7件										
〔 商 工 農 水 部 〕										
食肉センター・食肉市場外壁改修ほか工事			(株)ササキ塗研				17,480,880	H27.7.10.	H28.1.29.	
食肉センター・食肉市場枝肉洗浄ライン更新ほか工事					花木工業(株)大阪支店		64,800,000	H27.9.2.	H28.1.20.	
伊坂ダムサイクルパーク管理事務所及び休憩施設改修工事			(株)第一工務店				11,993,400	H27.11.12.	H28.3.15.	

* 工事費は平成26年度分の執行額。ただし()内は、複数年にわたる工事の全体工事費を表す。
*数値は四捨五入の関係で合計が合わないことがあります。

工 事 名 称	構 造	建 築 延 面 積	受 注 者 名				工 事 費 計	工 期		備 考
			建 築	電 気	機 械	そ の 他		着工年月日	竣工年月日	
勤労者・市民交流センター北館排煙設備工事			全研工業(有)				6,307,200	H27.11.17.	H28.3.11.	
四日市競輪場管理棟空調設備更新工事					北勢電気(株)		14,814,360	H27.11.20.	H28.3.28.	
北勢地方卸売市場天井改修工事			大宗建築サービス(株)				20,470,320	H27.11.30.	H28.3.11.	
食肉センター・食肉市場豚カット冷蔵庫設備更新工事				渡辺電気			19,094,400	H27.12.2.	H28.3.15.	
食肉センター・食肉市場汚水処理施設機器整備工事					壽環境機材(株)		2,948,400	H27.12.15.	H28.3.15.	
合計 8件										
〔 環 境 部 〕										
みたき保養所解体工事			(株)五十嵐建設				6,156,000	H28.1.22.	H28.3.18.	
合計 1件										
〔 都 市 整 備 部 〕										
山城町自転車駐車場改修工事			片岡興建(有)				1,933,200	H27.7.1.	H27.8.31.	
曙町市営住宅建替工事(二期)(建築工事)工事			生川建設(株)				450,678,600	H26.10.3.	H27.10.15.	H26-27債務負担工事
曙町市営住宅建替工事(二期)(建築電気設備)工事				三州電設(株)			66,344,400	H26.10.24.	H27.10.15.	H26-27債務負担工事
曙町市営住宅建替工事(二期)(ガス設備)工事					東邦瓦斯(株)西部支社		6,400,080	H26.12.1.	H27.10.15.	H26-27債務負担工事
曙町市営住宅建替工事(二期)(建築機械設備)工事					藤原工業(株)		61,256,520	H26.10.24.	H27.10.15.	H26-27債務負担工事
曙町市営住宅建替工事(二期)(建築付帯工事)工事			生川建設(株)				18,500,000	H27.8.31.	H27.10.30.	
曙町公営住宅解体工事(二期)工事			センシン興業(株)				45,384,840	H27.11.30.	H28.3.16.	
浜町市営住宅除却工事			(株)西都				32,199,120	H27.11.27.	H28.2.29.	
三重市営住宅住戸改善工事			(有)中川建築工房				18,360,000	H27.11.27.	H28.3.4.	
天白町市営住宅外壁改修ほか工事			(有)安立塗装				8,618,400	H27.12.4.	H28.3.11.	
あさけが丘市営住宅外壁改修ほか工事			幸和産業(株)				20,228,400	H27.12.4.	H28.3.11.	
登城山市営住宅外壁改修ほか工事			ヤマザキフェンス工業(株)				18,927,000	H27.12.4.	H28.2.29.	
高花平市営住宅外壁改修ほか工事			(有)安立塗装				44,634,240	H27.12.4.	H28.3.21.	
四日市あすなろう鉄道線信号保安設備及び電路設備工事				近鉄電気エンジニアリング(株)			56,354,400	H27.12.7.	H28.3.15.	
坂部が丘市営住宅外壁改修ほか工事			(有)岸本工芸社				23,204,880	H27.12.17.	H28.3.21.	
寺方町市営住宅(東住宅)外壁改修ほか工事			(株)オーケー・ビルド				13,469,760	H27.12.18.	H28.3.11.	

* 工事費は平成26年度分の執行額。ただし()内は、複数年にわたる工事の全体工事費を表す。
*数値は四捨五入の関係で合計が合わないことがあります。

工 事 名 称	構 造	建 築 延 面 積	受 注 者 名				工 事 費 計	工 期		備 考
			建 築	電 気	機 械	そ の 他		着工年月日	竣工年月日	
小鹿が丘市営住宅除却工事			(株)五十嵐建設				4,806,000	H27.12.18.	H28.3.7.	
泊ヶ丘市営住宅除却工事			センシン興業(株)				5,454,000	H27.12.18.	H28.3.7.	
四日市あすなろ鉄道線泊及び南日永駅舎屋根改修工事			近鉄軌道エンジニアリング(株)名古屋支店				6,003,720	H27.12.16.	H28.3.16.	
石塚町市営住宅除却工事			中央環境総設(株)				2,602,800	H28.1.18.	H28.3.7.	
合計 16件										
〔 消 防 本 部 〕										
南消防署2階空調設備更新工事					サンエイテクノ(株)		3,985,200	H27.5.12.	H27.7.31.	
中央分署消防指令センター整備工事			(株)五十嵐建設				65,217,960	H27.6.12.	H27.9.30.	
中央分署電光表示板移設工事			(有)服部建設工業				2,160,000	H27.7.17.	H27.9.21.	
中消防署空調設備及び換気設備更新工事					北勢電気(株)		44,830,800	H27.8.28.	H28.1.12.	
北消防署空調設備及び換気設備更新工事					伊藤管機工業(株)		50,544,000	H27.8.28.	H28.1.12.	
羽津分団車庫解体工事			(株)西都				2,030,400	H27.8.28.	H27.10.30.	
南消防署外壁改修工事			(有)セフテック				3,718,440	H27.9.18.	H27.12.15.	
羽津分団車庫改築工事			北三重技建(株)				21,924,000	H27.10.30.	H28.3.22.	
神前分団車庫改築工事			北三重技建(株)				21,416,400	H27.10.30.	H28.3.22.	
新消防指令センター(活動波基地局及び指令システム)整備工事				日本電気(株)東海支社			1,047,600,000	H26.10.3.	H28.3.21.	H26-27債務負担工事
合計 9件										
〔 教 育 委 員 会 〕										
三重西小学校及び大谷台小学校GHP(都市ガス)設置工事					三重石商事(株)		9,012,600	H27.6.5.	H27.9.15.	
羽津北小学校及び橋北小学校GHP(都市ガス)設置工事					(有)共同設備工業		9,131,400	H27.6.4.	H27.10.6.	
塩浜小学校及び塩浜中学校GHP(都市ガス)設置工事					(株)高芝組		7,896,960	H27.6.5.	H27.10.6.	
八郷西小学校ほか2校GHP(LPG)設置工事					(株)シンエイテクノ		11,523,600	H27.6.5.	H27.9.15.	
神前小学校及び川島小学校GHP(LPG)設置工事					(株)橋北工業		6,955,200	H27.6.5.	H27.9.15.	
大矢知興譲小学校給食室改修工事			(株)須崎工務店				50,914,440	H27.6.19.	H27.11.20.	
水沢小学校大規模改修工事			(株)久志本組				107,217,000	H27.6.18.	H27.9.30.	
八郷小学校及び大矢知興譲小学校EHP設置及び電源設備工事				四日市電機(株)			7,506,000	H27.6.19.	H27.9.9.	

* 工事費は平成26年度分の執行額。ただし()内は、複数年にわたる工事の全体工事費を表す。
*数値は四捨五入の関係で合計が合わないことがあります。

工 事 名 称	構 造	建 築 延 面 積	受 注 者 名				工 事 費 計	工 期		備 考
			建 築	電 気	機 械	そ の 他		着工年月日	竣工年月日	
水沢小学校ほか9校EHP設置及び電源設備工事				(株)三扇			27,421,200	H27.6.18.	H27.11.4.	
県小学校ほか9校EHP設置及び電源設備工事				三州電設(株)			24,116,400	H27.6.19.	H27.11.4.	
保々小学校ほか2校EHP設置及び電源設備工事				(有)坂下工業			7,837,560	H27.6.18.	H27.9.30.	
八郷小学校プール水槽改修工事			(株)第一工務店				5,616,000	H27.7.31.	H27.10.23.	
高花平小学校プール水槽改修工事			(株)田室塗装				6,071,760	H27.7.27.	H27.10.23.	
大谷台小学校ガス管更新工事					東邦瓦斯(株)三重支店		8,548,200	H27.7.14.	H27.9.18.	
神前小学校屋内運動場改修工事			(有)渡辺建設				27,724,680	H27.10.30.	H28.2.5.	
三重西小学校高架水槽更新工事					(有)ヤマコウ		12,171,600	H27.11.20.	H28.3.18.	
水沢小学校屋内運動場吊天井崩落対策工事			(株)トヨタスポーツシステムズ				13,116,600	H27.11.19.	H28.2.19.	
海蔵小学校屋内運動場吊天井崩落対策工事			(株)山本邦組				14,245,200	H27.11.20.	H28.2.19.	
富洲原小学校屋内運動場吊天井崩落対策工事			(株)トヨタスポーツシステムズ				13,409,280	H27.11.19.	H28.2.19.	
塩浜小学校屋内運動場吊天井崩落対策工事			(株)トヨタスポーツシステムズ				12,089,520	H27.11.19.	H28.2.19.	
日永小学校屋内運動場吊天井崩落対策工事			(株)堤組				11,882,160	H27.11.20.	H28.2.19.	
塩浜中学校屋上防水及び外壁改修工事			(株)田室塗装				36,485,640	H27.5.18.	H27.9.14.	
常磐中学校及び四郷小学校GHP(LPG)設置工事					(株)高芝組		8,177,760	H27.6.5.	H27.10.6.	
塩浜中学校大規模改修工事			(株)中村組				133,191,000	H27.6.19.	H27.10.14.	
楠中学校ほか4校EHP設置及び電源設備工事				渡辺電気			14,644,800	H27.6.18.	H27.9.30.	
富田中学校ほか9校EHP設置及び電源設備工事				渡辺電気			26,022,600	H27.6.18.	H27.11.4.	
山手中学校普通教室ほか改修工事			(有)渡辺建設				12,366,000	H27.6.26.	H27.9.15.	
桜中学校武道場吊天井崩落対策工事			(株)トヨタスポーツシステムズ				7,074,000	H27.11.9.	H28.2.19.	
西陵中学校武道場吊天井崩落対策工事			(株)トヨタスポーツシステムズ				7,020,000	H27.11.9.	H28.2.19.	
港中学校武道場吊天井崩落対策工事			(株)鈴木組				7,111,800	H27.11.13.	H28.2.19.	
橋北中学校武道場吊天井崩落対策工事			(株)鈴木組				7,710,120	H27.11.13.	H28.2.19.	
朝明中学校武道場吊天井崩落対策工事			(株)トヨタスポーツシステムズ				7,668,000	H27.11.9.	H28.2.26.	
笹川中学校武道場吊天井崩落対策工事			(有)森山建設				7,522,200	H27.11.27.	H28.2.26.	
楠中学校武道場吊天井崩落対策工事			(有)黒建				7,675,560	H27.11.30.	H28.2.26.	
西笹川中学校武道場吊天井崩落対策工事			(有)森山建設				7,755,480	H27.11.27.	H28.2.26.	
山手中学校武道場吊天井崩落対策工事			(有)渡辺建設				9,714,600	H27.12.4.	H28.3.15.	

* 工事費は平成26年度分の執行額。ただし()内は、複数年にわたる工事の全体工事費を表す。
*数値は四捨五入の関係で合計が合わないことがあります。

