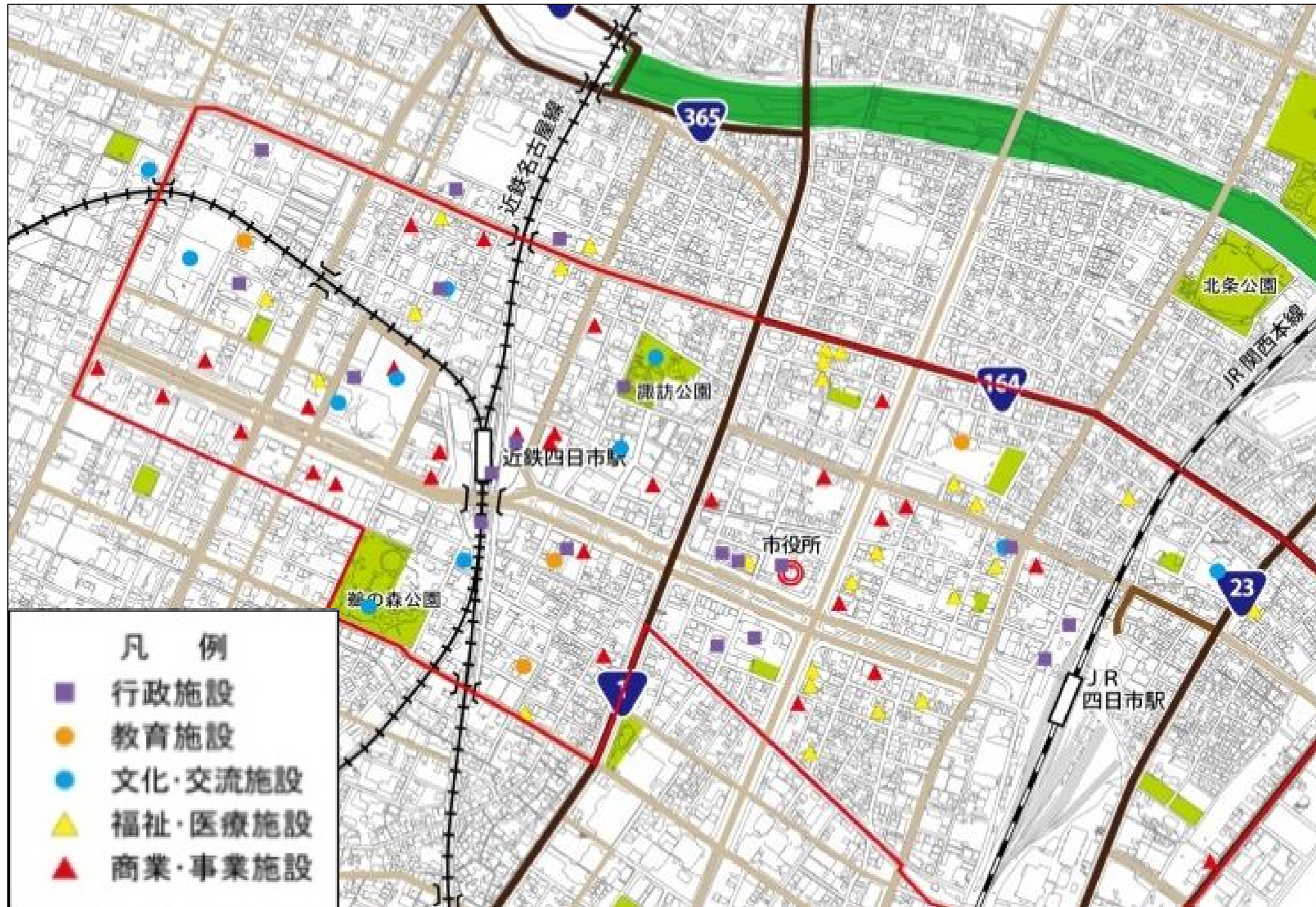


▼中心市街地の施設立地状況



○中心市街地の交通系都市施設・都市基盤の状況

■中心市街地内の都市計画道路を含めた幹線道路については、概ね整備済み

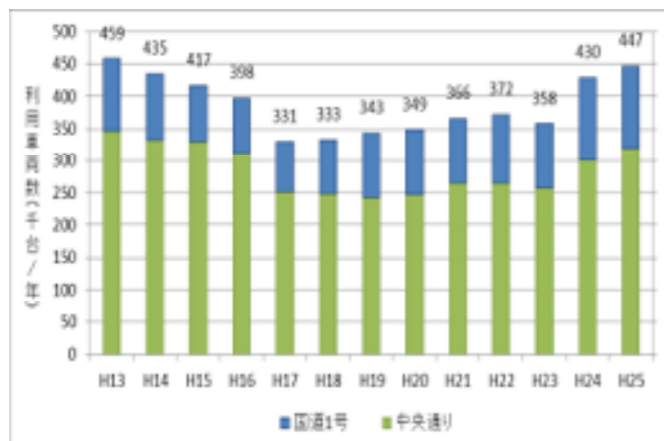
■十分に活用されていない都市計画自転車駐車場

■くすの木パーキングの利用車両数は近年増加傾向にある

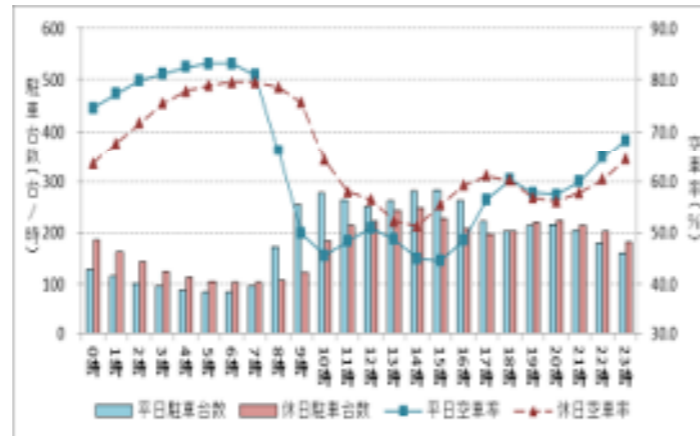
- (1) 中心市街地内の都市計画道路を含めた幹線道路については、概ね整備されています。
- (2) 都市計画自転車駐車場が整備されていますが、四日市市第1、第2自転車駐車場の稼働率はそれぞれ36%、44%程度である。また、本町自転車駐車場は駅から離れた場所に立地しています。
- (3) 5箇所の都市計画駐車場が整備されているとともに、民間駐車場も多く整備されています。くすの木パーキング（中央通り地下駐車場及び国道1号地下駐車場）の利用車両数は平成23年以降増加傾向にあり、平成25年現在年間約45万台が利用しています。時間帯別の利用台数を見ると、平日では朝9時台から16時台までほぼ同程度の利用があり、休日では平日と比較して駐車台数は少なく、午後13時台から14時台にピークを有しています。



▼くすの木パーキングの利用車両数の推移



▼くすの木パーキングの利用状況



\*平日はH26.10.6~10の5日間の平均、休日はH26.10.4,5,11,12の4日間の